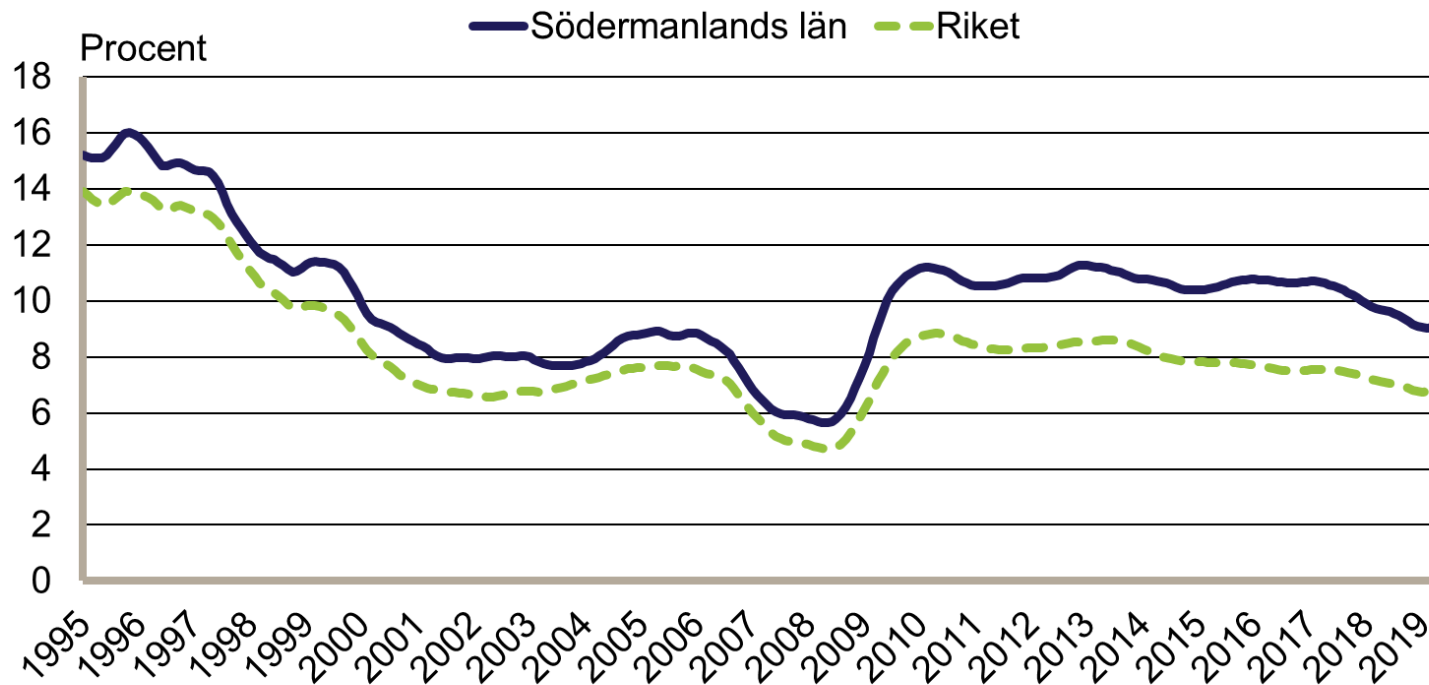


Månadsbilder för Södermanland

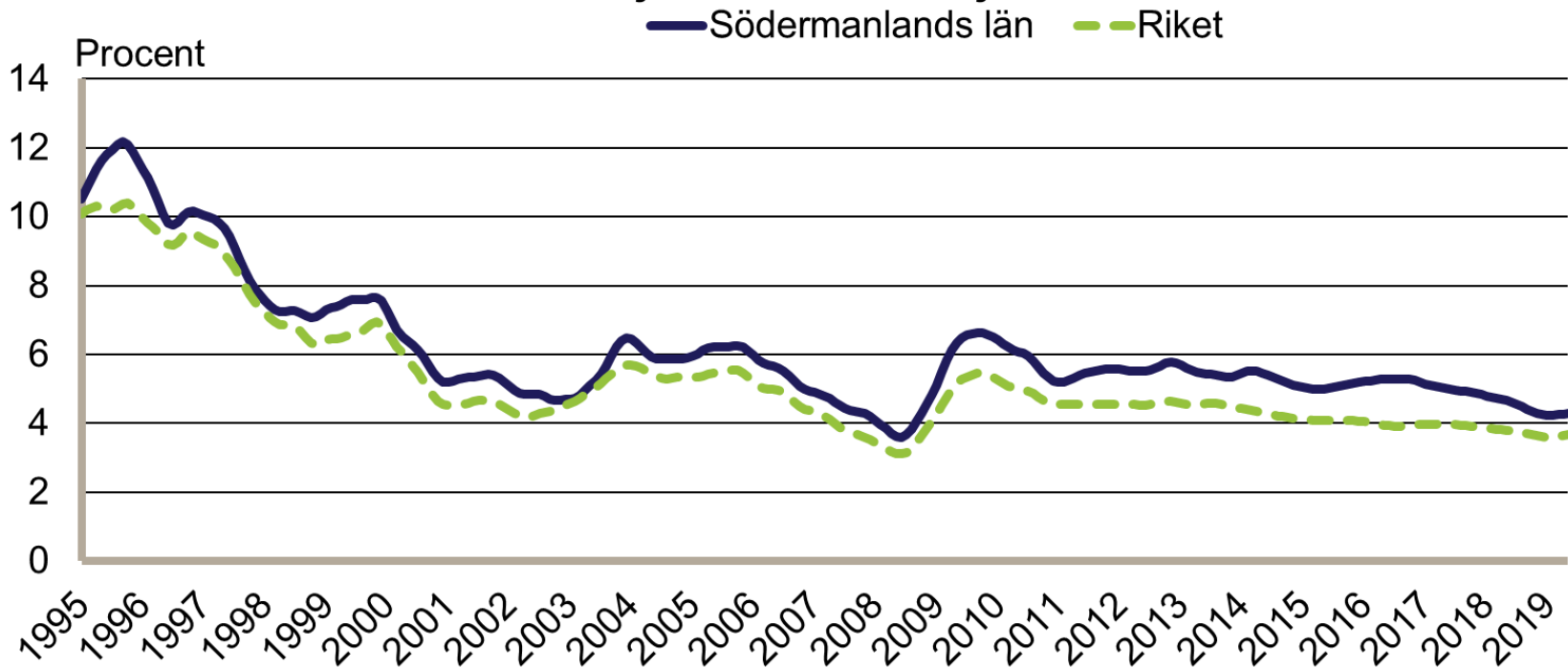
Maj 2019

Inskrivna arbetslösa i procent av registerbaserad arbetskraft, 16-64 år januari 1995 - maj 2019



Säsongrensade data, trendvärden
Källa: Arbetsförmedlingen och SCB

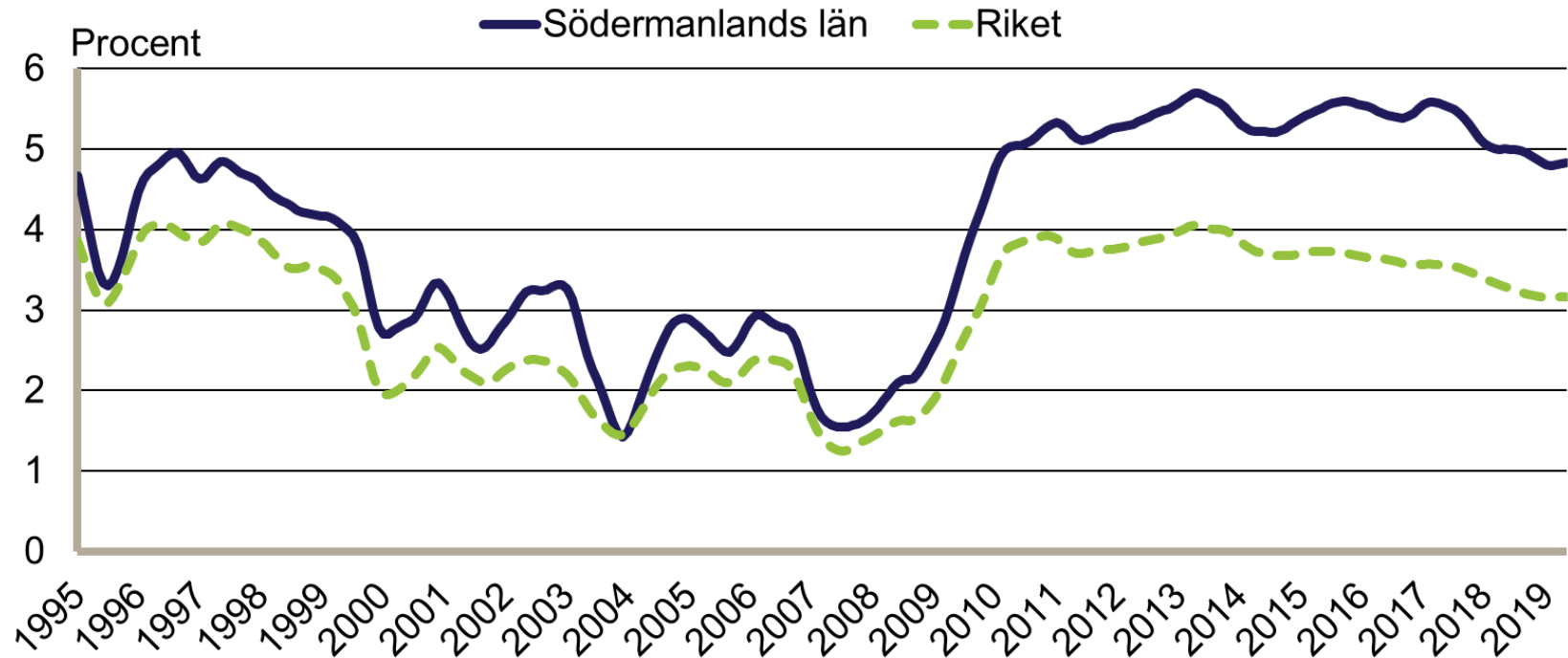
Inskrivna öppet arbetslösa i procent av registerbaserad arbetskraft, 16-64 år januari 1995 - maj 2019



Säsongrensade data, trendvärden

Källa: Arbetsförmedlingen och SCB

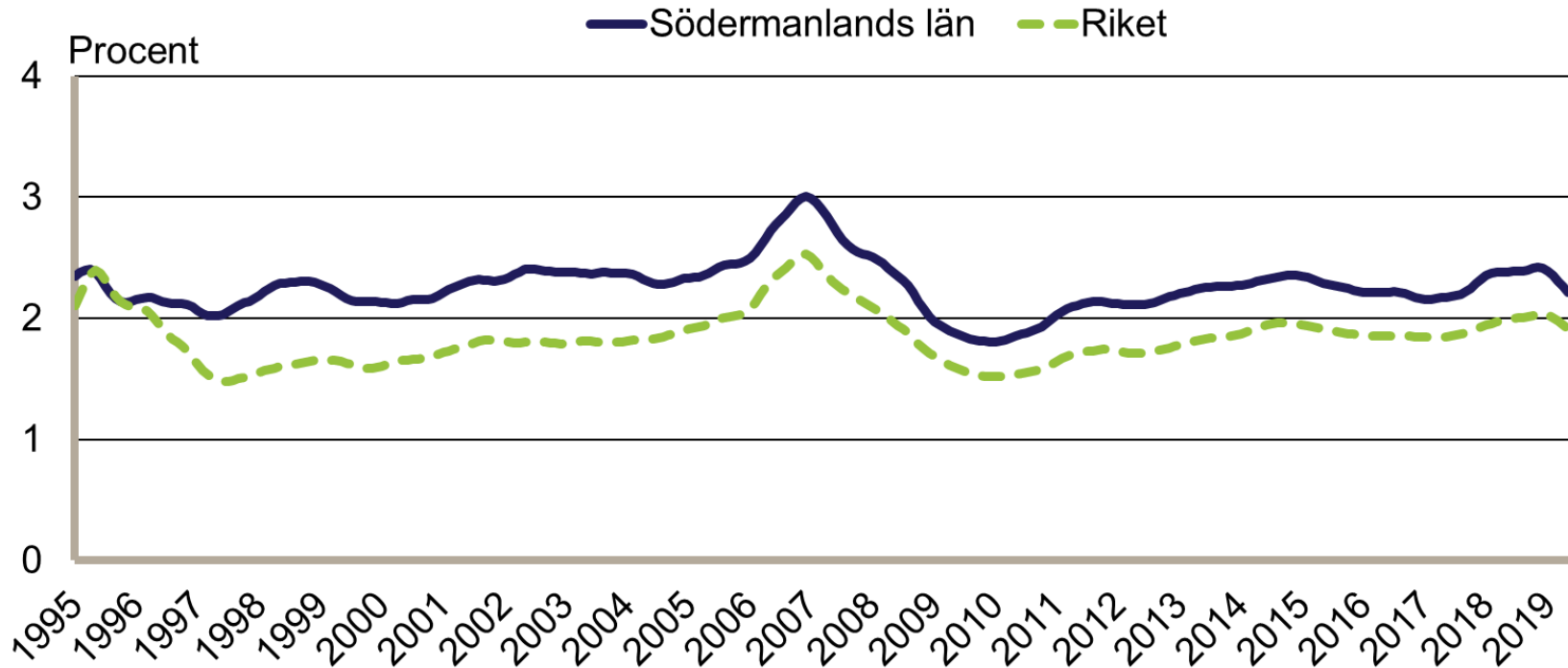
Inskrivna i program med aktivitetsstöd i procent av registerbaserad arbetskraft, 16-64 år januari 1995 - maj 2019



Säsongrensade data, trendvärden

Källa: Arbetsförmedlingen och SCB

Personer som har arbete med stöd i procent av registerbaserad arbetskraft, 16-64 år januari 1995 - maj 2019



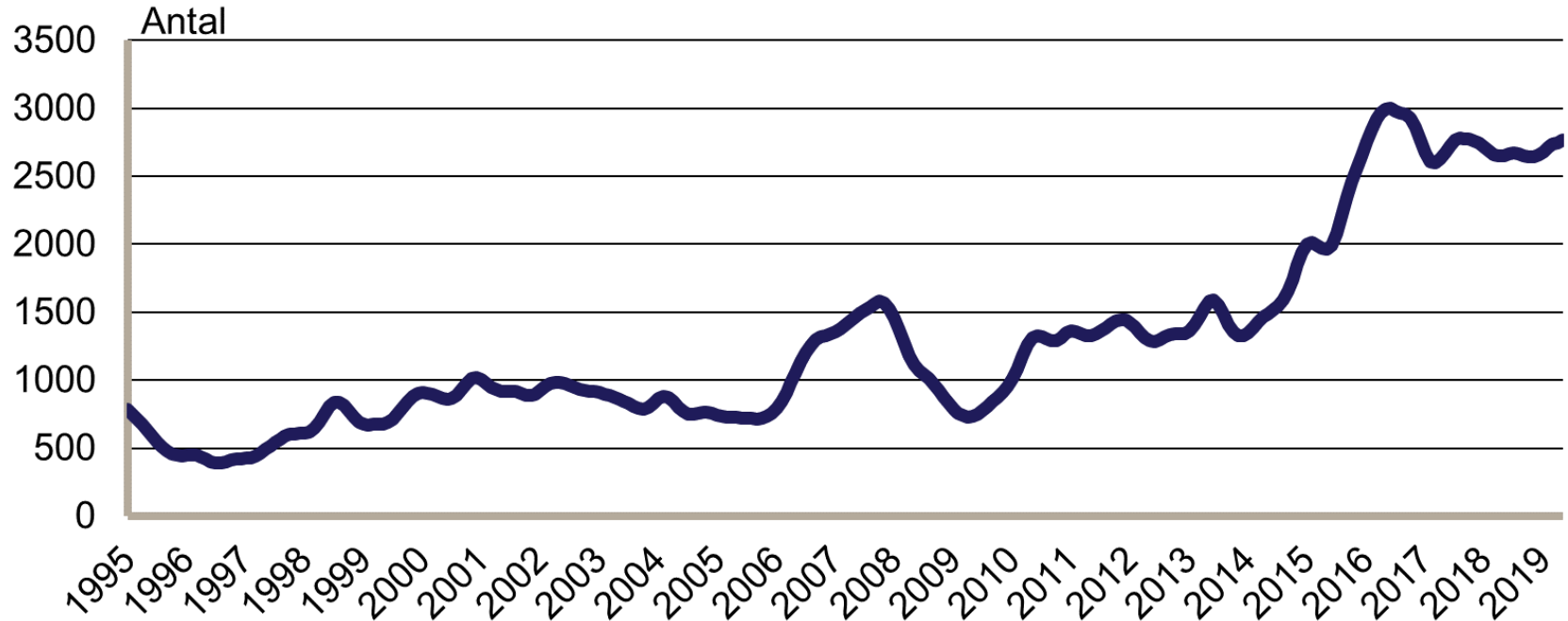
Säsongrensade data, trendvärden

Källa: Arbetsförmedlingen och SCB

Södermanlands län

Nyanmälda lediga platser

januari 1995 - maj 2019

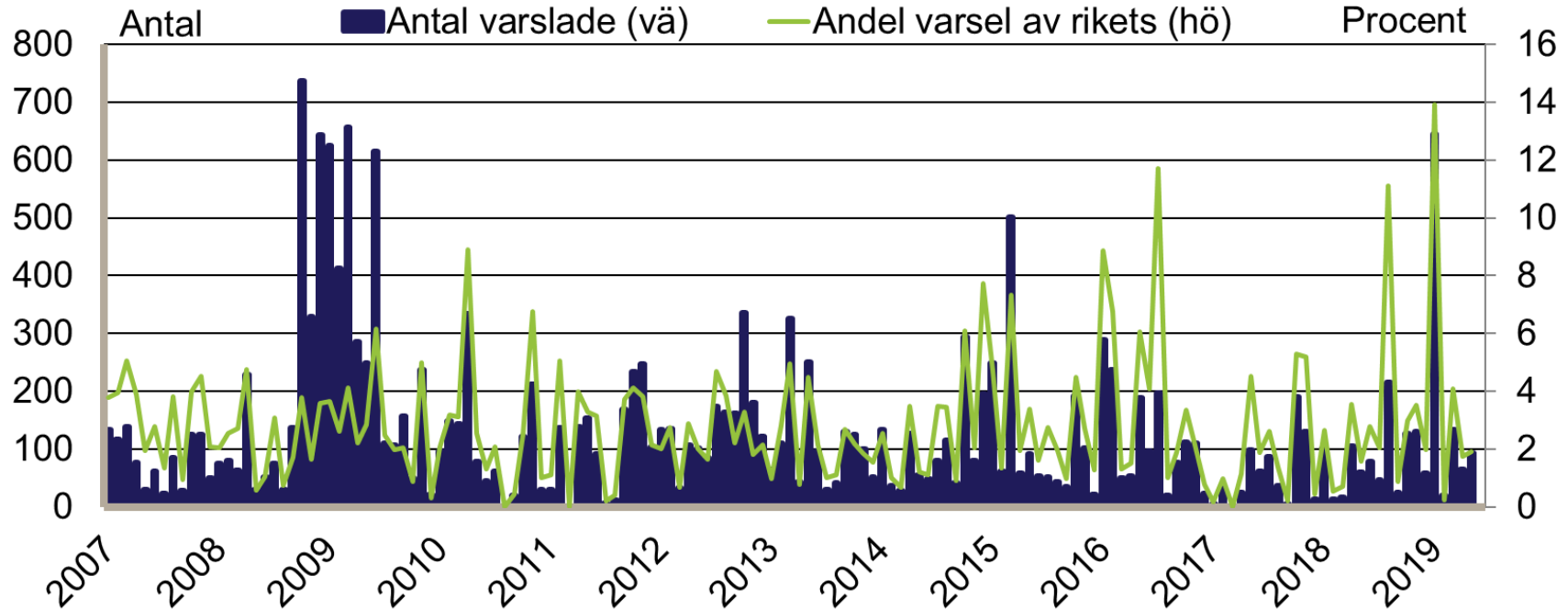


Platser över 10 dagars varaktighet. Säsongrensade data, trendvärden.

Källa: Arbetsförmedlingen

Södermanlands län

Antal personer berörda av varsel om uppsägning januari 2007 - maj 2019



*Antal varslade personer i länet som andel av samtliga varslade i riket samma månad.

Källa: Arbetsförmedlingen