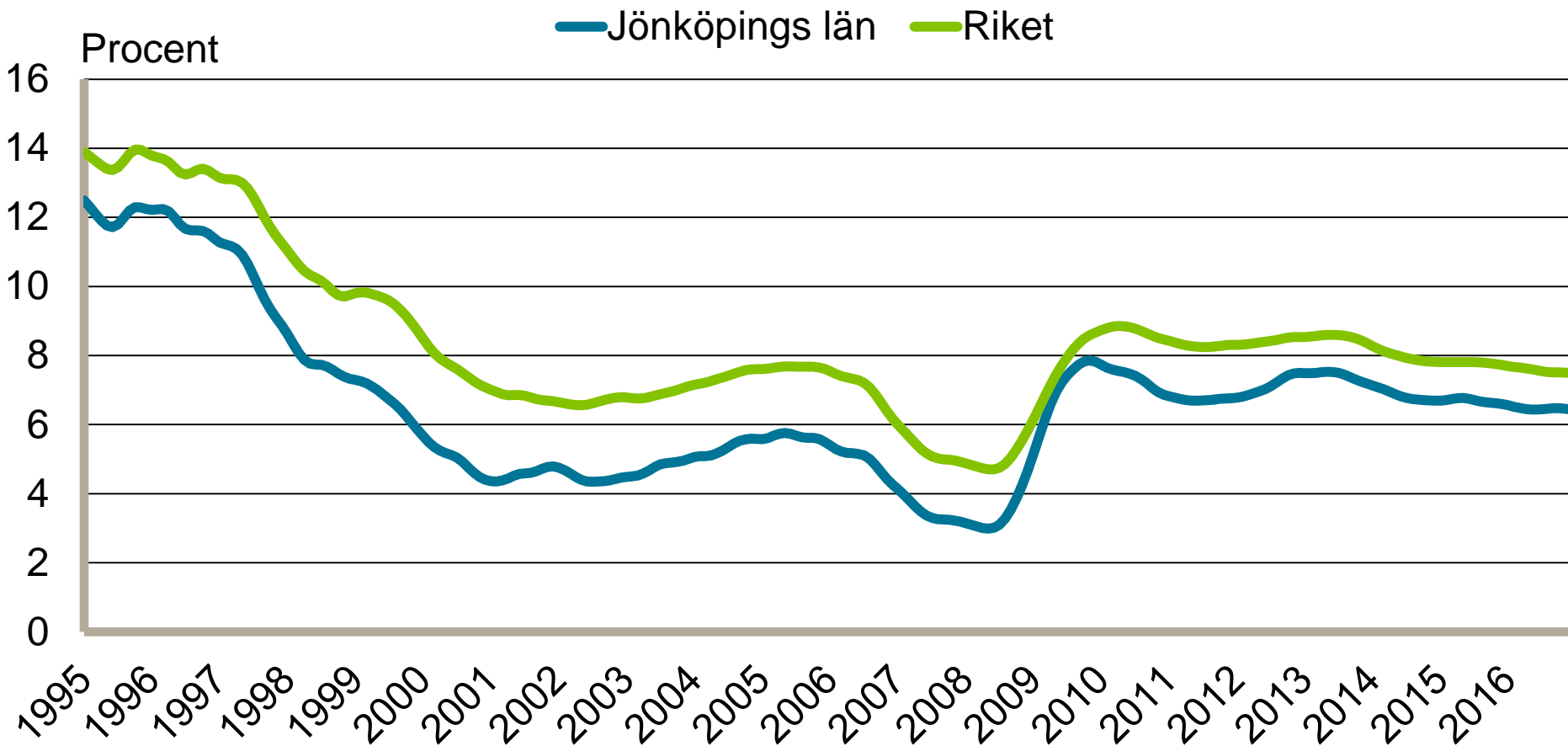


Pressmeddelande för Jönköping

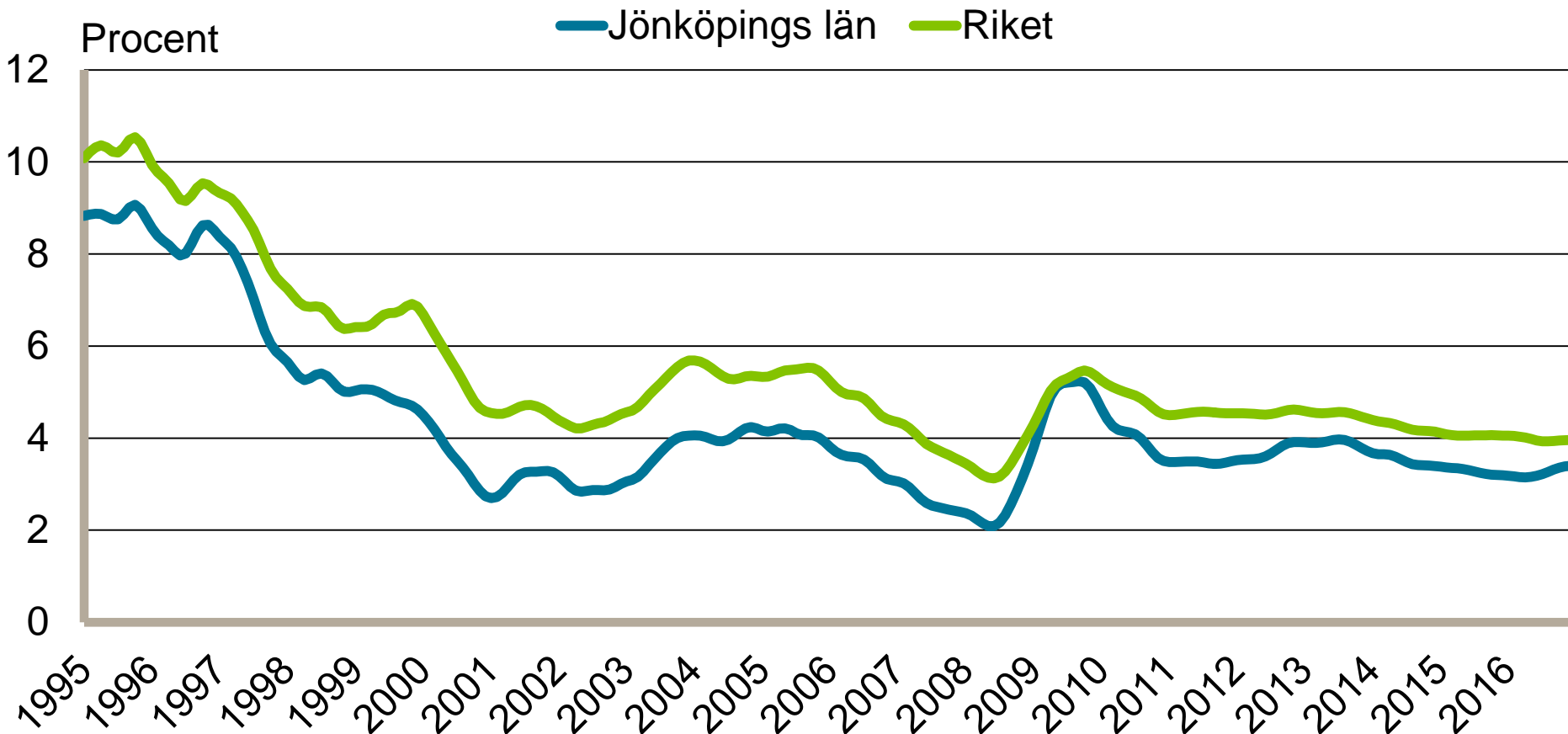
December 2016

Inskrivna arbetslösa i procent av registerbaserad arbetskraft, 16-64 år januari 1995 - december 2016



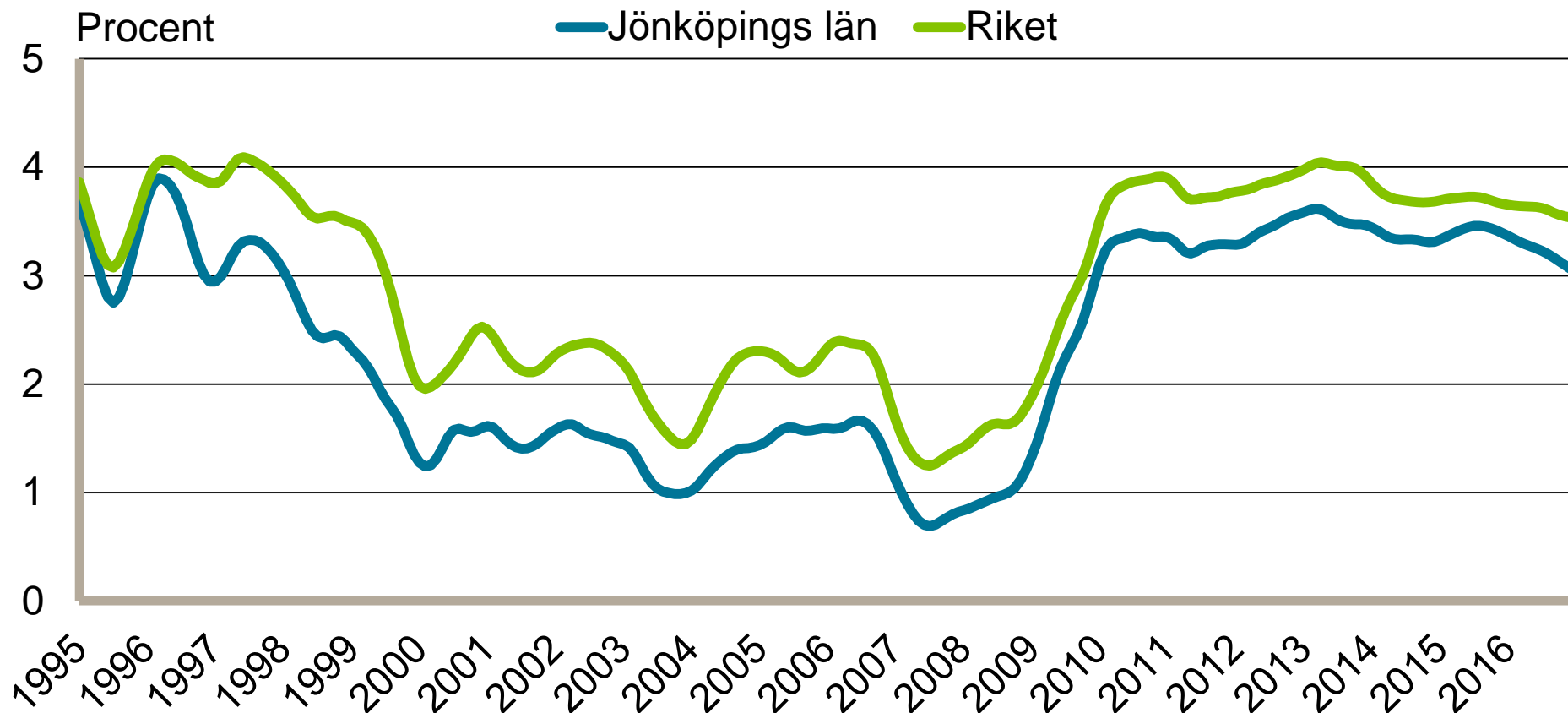
Säsongrensade data, trendvärden
Källa: Arbetsförmedlingen och SCB

Inskrivna öppet arbetslösa i procent av registerbaserad arbetskraft, 16-64 år januari 1995 - december 2016



Säsongrensade data, trendvärden
Källa: Arbetsförmedlingen och SCB

Inskrivna i program med aktivitetsstöd i procent av registerbaserad arbetskraft, 16-64 år januari 1995 - december 2016



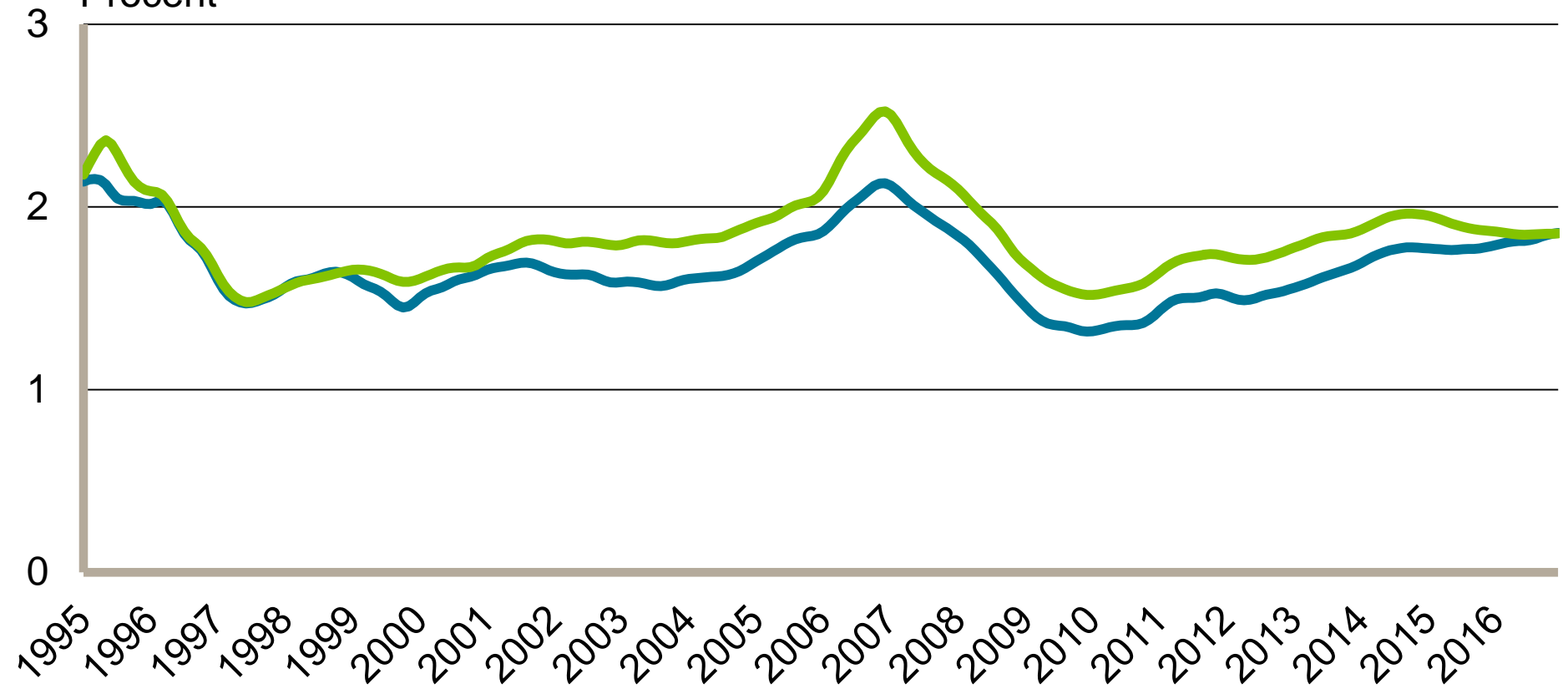
Säsongrensade data, trendvärden

Källa: Arbetsförmedlingen och SCB

Personer som har arbete med stöd i procent av registerbaserad arbetskraft, 16-64 år januari 1995 - december 2016

Jönköpings län Riket

Procent

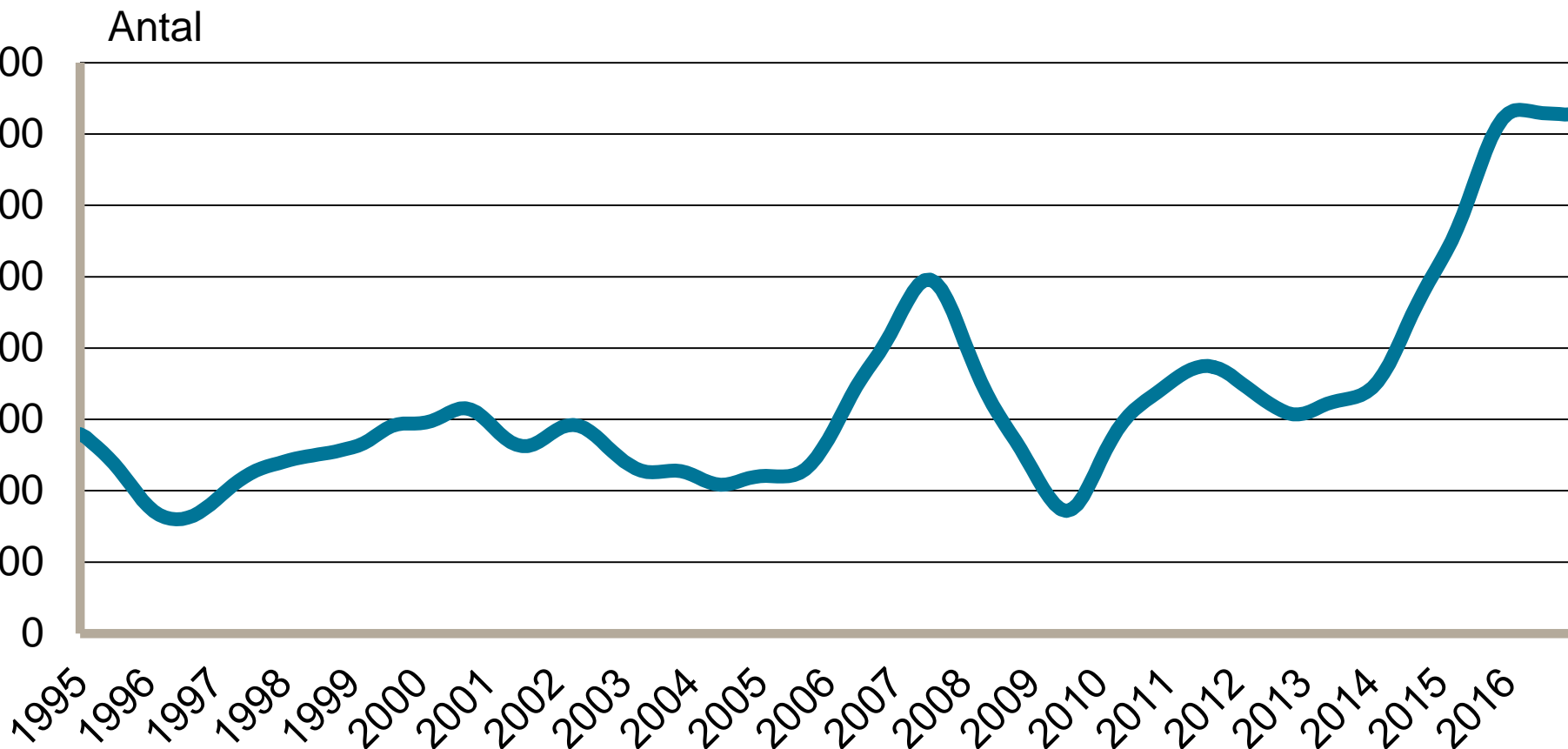


Säsongrensade data, trendvärden
Källa: Arbetsförmedlingen och SCB

Jönköpings län

Nyanmälda lediga platser

januari 1995 - december 2016

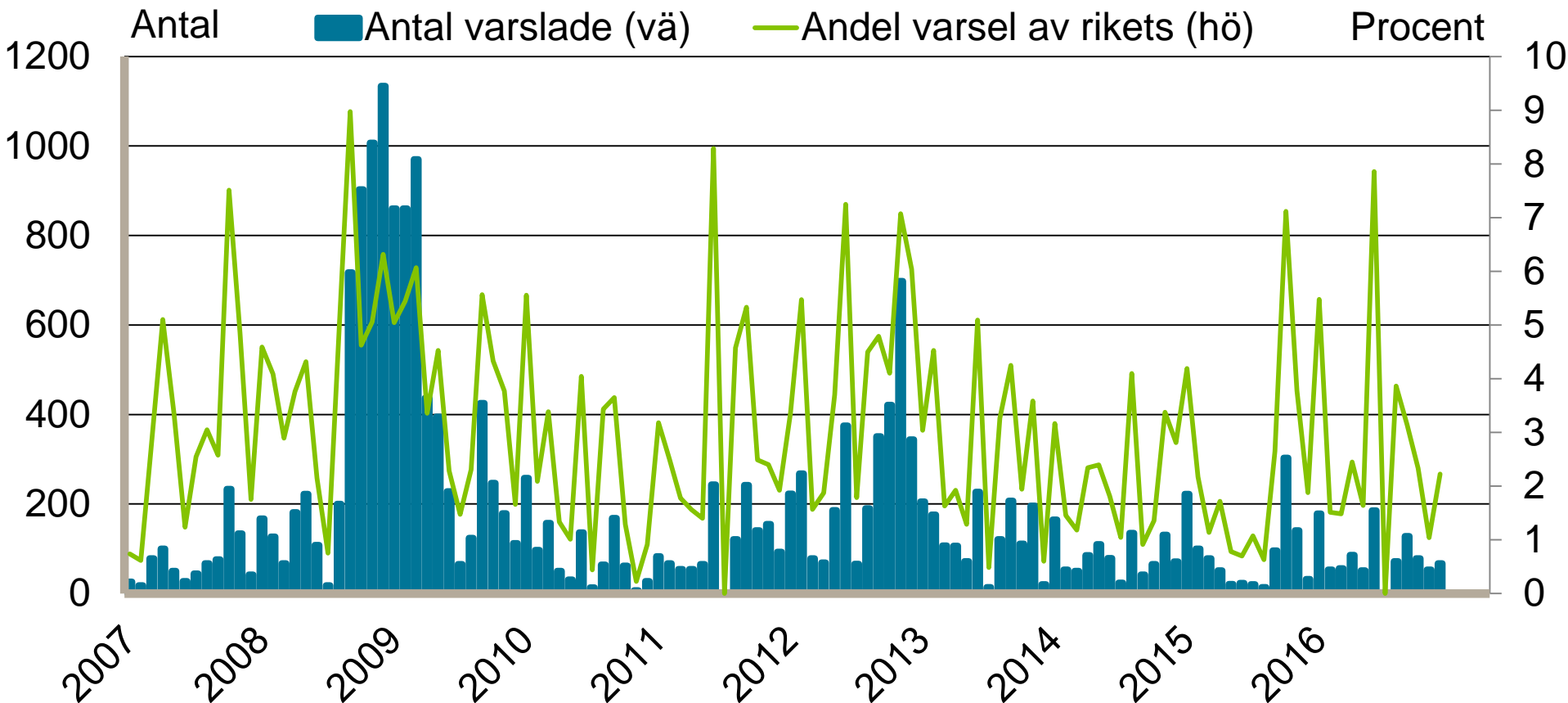


Platser över 10 dagars varaktighet. Säsongrensade data, trendvärden.

Källa: Arbetsförmedlingen

Jönköpings län

Antal personer berörda av varsel om uppsägning januari 2007 - december 2016



*Antal varslade personer i länet som andel av samtliga varslade i riket samma månad.

Källa: Arbetsförmedlingen