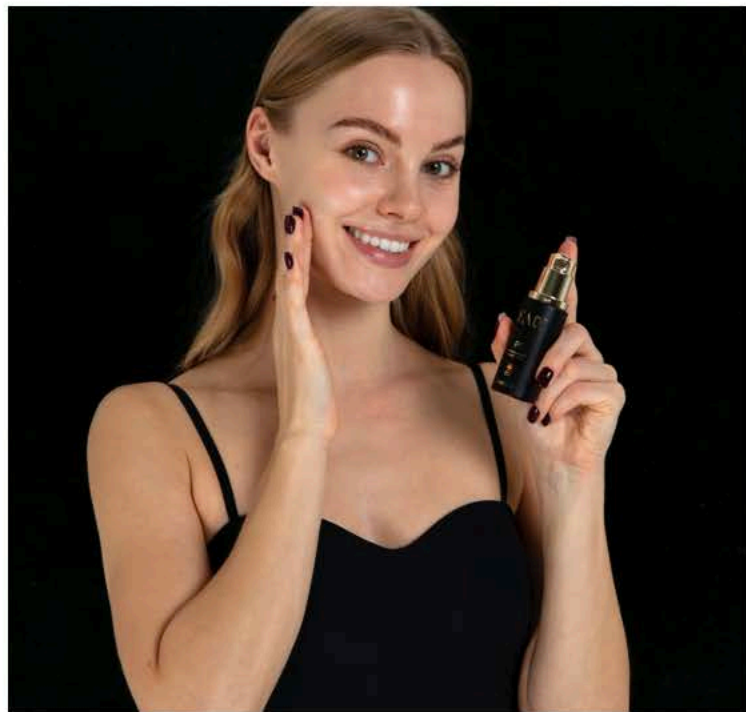
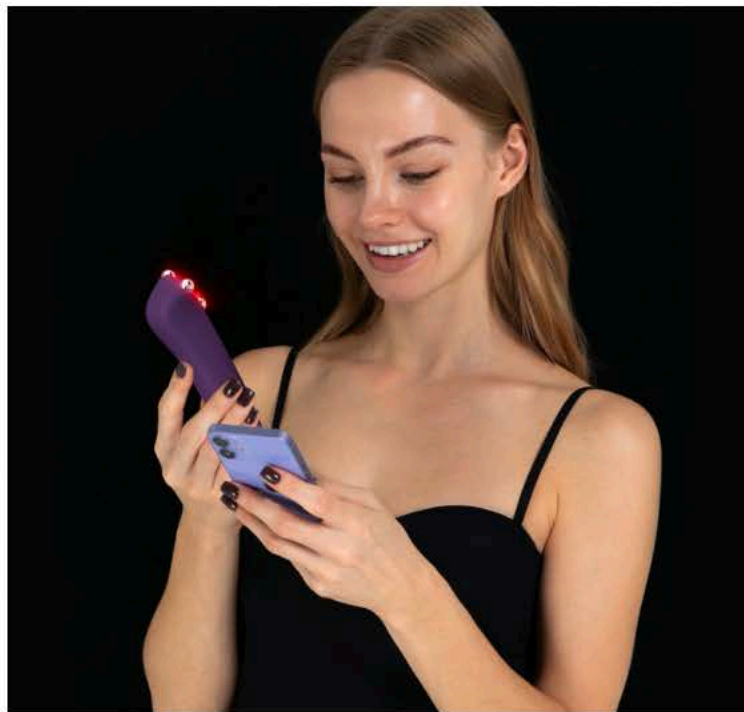


FAQ™ 401:n KÄYTTÖ



1. Levitä ohut kerros **FAQ™ P1 Manuka Honey Primeriä** kuivalle, puhdistetulle iholle.



2. Käynnistä laite ja valitse voimakkuus + ja - painikkeilla tai **FAQ™ Swiss -sovelluksella**.



5. Pyyhkäise laitetta hitaasti otsan, poskien, leukalinjan ja kaulan yli ylöspäin suuntautuvien liikkein. Noudata **FAQ™ Swiss -sovelluksen** käsittelyopasta tarvittaessa.

Suosittelun käyttö: 5 kertaa viikossa ensimmäiset 60 päivää, sitten 2-3 kertaa viikossa.