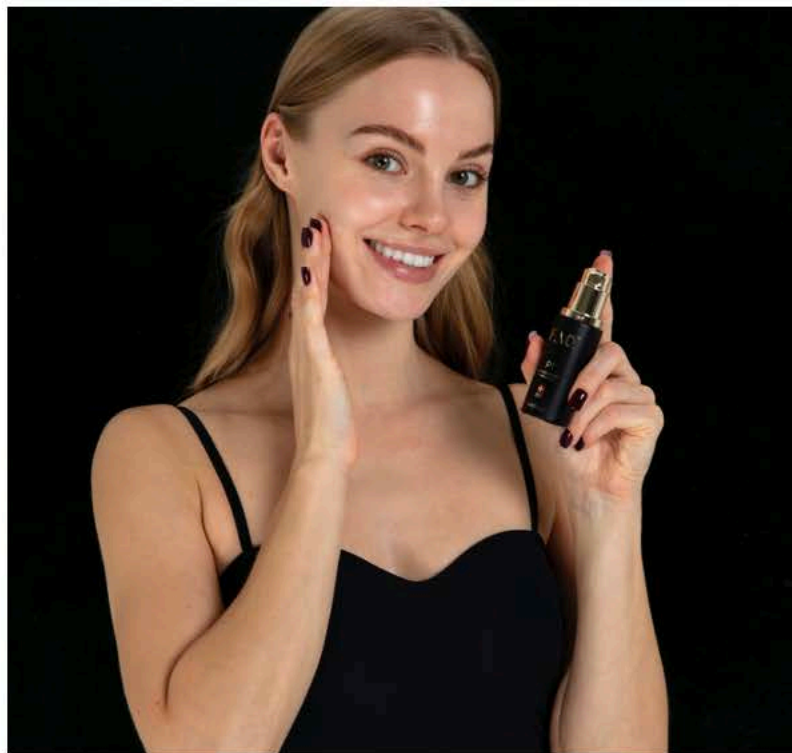
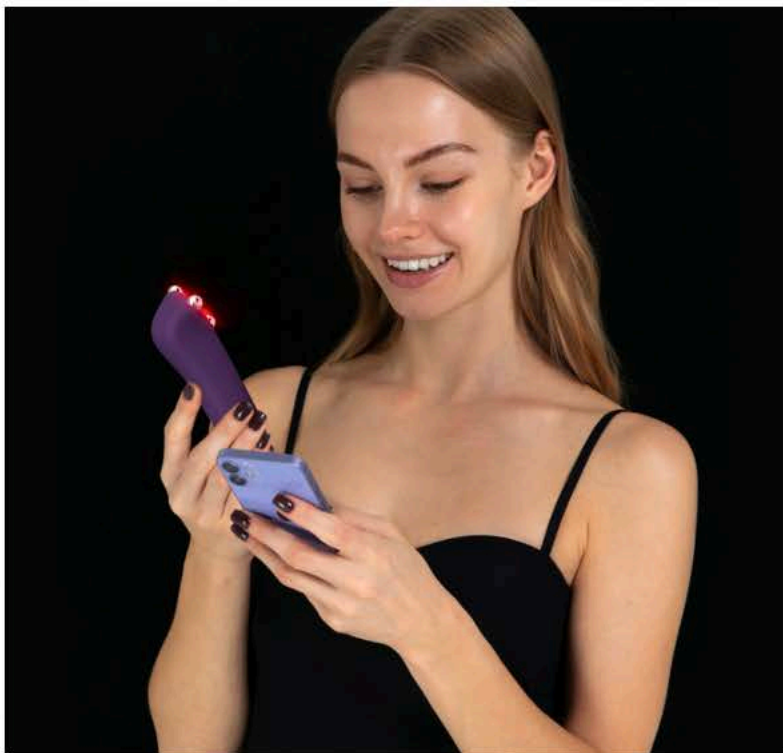


SÅDAN BRUGER DU FAQ™ 401



1. Påfør et tyndt lag **FAQ™ P1 Manuka Honey Primer** på tør, rensset hud.



2. Start apparatet , og vælg intensitet via knapperne + og - eller via **FAQ™ Swiss'-appen**.



5. Før langsomt apparatet hen over pande, kinder, kæbelinje og hals i opadgående bevægelser. Følg om nødvendigt behandlingsvejledningen i **FAQ™ Swiss'-appen**.

Anbefalet brug: 5 gange om ugen i de første 60 dage, derefter 2-3 gange om ugen.