



PREISLISTE



VOLVO
XC60



DER VOLVO XC60

04	EINFÜHRUNG
07	MOTOREN- UND AUSSTATTUNGSÜBERSICHT
08	SERIENAUSSTATTUNG
10	AUSSTATTUNGSLINIEN
11	R DESIGN
12	OCEAN RACE
14	POLESTAR/INSCRIPTION
15	TECHNOLOGIEKOMPETENZ
16	AUSSTATTUNGSHIGHLIGHTS
19	AUSSTATTUNGSPAKETE
23	SONDERAUSSTATTUNG
26	MULTIMEDIA
28	INNENRAUMDESIGN
29	AUSSENFARBEN
30	POLSTERUNGEN
36	LEICHTMETALLFELGEN
38	WINTERKOMPLETTRÄDER
40	ZUBEHÖR
43	VOLVO SERVICES
46	TECHNISCHE DATEN

NB: Die Angaben und Abbildungen in dieser Unterlage über Aussehen, Leistung, Maße, Gewichte und Betriebsstoffverbrauch usw. sind unverbindlich und stellen nur eine annähernde Beschreibung dar. Die Abbildungen zeigen teilweise Fahrzeuge mit Sonderausstattung. Es handelt sich nicht um zugesicherte Eigenschaften. Die Produktbeschreibung in dieser Unterlage entspricht dem Stand bei Drucklegung. Konstruktions- oder Formänderungen, Abweichungen im Farbton sowie Änderungen des Lieferumfangs seitens des Herstellers bleiben vorbehalten. Bitte erkundigen Sie sich bei Ihrem Volvo Händler oder Volvo Car Germany über den aktuellen Ausstattungsstand des von Ihnen gewünschten Modells.

Garantie: Volvo Werksgarantie 24 Monate laut Volvo Garantiebedingungen (einzusehen auf www.volvocars.com/de).

DER VOLVO XC60

„Souverän auf jedem Terrain“

Ihr Lifestyle sagt, Sie brauchen einen SUV. Ihr Herz sagt, Sie möchten ein stilvolles, fahrerorientiertes Auto. Und wir haben die Lösung: den neuen Volvo XC60. Das perfekte Auto für anspruchsvolle Fahrer. Egal, ob Sie in der Stadt cruisen oder in der Natur auf Entdeckungsreise gehen wollen.



BENZINER

Motor	Getriebe	Leistung kW (PS)	EUR inkl. 19 % MwSt. EUR ohne MwSt.			
			KINETIC	OCEAN RACE	MOMENTUM	SUMMUM
T5	8-Gang Geartronic Automatikgetriebe	180 (245)	41.730,00	44.930,00	44.080,00	47.360,00
			35.067,23	37.756,30	37.042,02	39.798,32
T6 AWD	6-Gang Geartronic Automatikgetriebe	224 (304)	-	-	50.900,00	54.180,00
					42.773,11	45.529,41



Polestar Performance
für Ihren Volvo XC60
T6 AWD

242 (329)

EUR 1.199,00 (unverbindliche Preisempfehlung inkl. gesetzlicher Mehrwertsteuer zzgl. Einbaukosten). Bitte wenden Sie sich an Ihren Volvo Händler. Polestar Performance optimiert die Leistung und das Drehmoment Ihres Volvo XC60 T6 AWD auf 242 kW (329 PS) und 480 Nm.¹⁾

DIESEL

Motor	Getriebe	Leistung kW (PS)	EUR inkl. 19 % MwSt. EUR ohne MwSt.			
			KINETIC	OCEAN RACE	MOMENTUM	SUMMUM
D3	6-Gang Schaltgetriebe	100 (136)	34.850,00	38.050,00	37.200,00	40.480,00
	6-Gang Geartronic Automatikgetriebe	100 (136)	36.950,00	40.150,00	39.300,00	42.580,00
D4	6-Gang Schaltgetriebe	133 (181)	38.400,00	41.600,00	40.750,00	44.030,00
	8-Gang Geartronic Automatikgetriebe	133 (181)	40.650,00	43.850,00	43.000,00	46.280,00
D4 AWD	6-Gang Schaltgetriebe	133 (181)	40.900,00	44.100,00	43.250,00	46.530,00
	6-Gang Geartronic Automatikgetriebe	133 (181)	43.000,00	46.200,00	45.350,00	48.630,00
D5 AWD	6-Gang Schaltgetriebe	158 (215)	42.470,00	45.670,00	44.820,00	48.100,00
	6-Gang Geartronic Automatikgetriebe	158 (215)	44.570,00	47.770,00	46.920,00	50.200,00



Polestar Performance
für Ihren Volvo XC60
D5 AWD

169 (230)

EUR 1.199,00 (unverbindliche Preisempfehlung inkl. gesetzlicher Mehrwertsteuer zzgl. Einbaukosten). Bitte wenden Sie sich an Ihren Volvo Händler. Polestar Performance optimiert die Leistung und das Drehmoment Ihres Volvo XC60 D5 AWD auf 169 kW (230 PS) und 470 Nm.¹⁾

¹⁾Die Polestar Performance Leistungsoptimierung erhöht nicht den Kraftstoffverbrauch und die Abgaswerte. Die Volvo Herstellergarantie bleibt in vollem Umfang erhalten.



KINETIC - SICHERHEIT UND FAHRDYNAMIK

Airbags für Fahrer- und Beifahrerseite mit zweistufigem Auslösesystem
Allradantrieb (AWD) über elektronische Haldex-Kupplung (5. Generation) mit Instant Traction™ (Motor D4 AWD, D5 AWD, T6 AWD)
Anti-Blockier-System (ABS) mit elektronischer Bremskraftverteilung (EBV)
Automatik-Sicherheitsgurte mit Gurtstraffer für alle Insassen und Gurtkraftbegrenzer vorn
Bergabfahrlilfe Hill Descent Control (HDC) (Motor D4 AWD, D5 AWD, T6 AWD)
Berganfahrassistent Hill Start Assist (HSA) bei Schaltgetriebe
Blinkleuchten (LED) in Außenspiegeln integriert
Bremsassistent
Bremsenergierückgewinnung
Bremsleuchten (adaptiv – bei starker Verzögerung schnelles Aufleuchten der dritten Bremsleuchte; bei Stillstand des Fahrzeugs automatische Aktivierung der Warnblinkanlage)
City Safety-Technologie (kann einen Auffahrunfall bei einer Geschwindigkeit bis zu 15 km/h auf das vorausfahrende Fahrzeug vermeiden oder dessen Folgen bis 50 km/h erheblich verringern)
Durchtauchschutz für Vordersitze und Rücksitzbank
ECO+ Funktion für eine Verbrauchsreduzierung von bis zu 5% durch Segelfunktion und Optimierung von Motormanagement, Schaltpunkten, Klimatisierung und Start-/Stopp-Technologie (Motor T5, D4 Geartronic)
Elektronische Differentialsperre Corner Traction Control (CTC) mit Torque Vectoring
ESC-Fahrdynamikregelung
Geschwindigkeitsregelanlage
Intelligentes Fahrerinformationssystem (IDIS – verzögert in drohenden Gefahrensituationen eingehende Anrufe oder Fahrzeuginformationen)
Kindersicherung (manuell für die hinteren Türen)
Nebelschlussleuchte
Panikfunktion (in Funkfernbedienung integriert)
Parkbremse (elektrisch)
Positionsluchten (seitlich in Front- und Heckleuchten integriert)
Reifendichtmittel mit 12-Volt-Kompressor (Höchstgeschwindigkeit max. 80 km/h)
Reifendruckkontrollsystem (mit reifenindividueller Druckverlustmeldung) verfügbar ab Produktionswoche 28/2014
ROPS Überrollschutzsystem bestehend aus Roll Stability Control (RSC), mit Borstahl verstärkter Dachkonstruktion und Aktivierung der Gurtstraffer
Scheibenbremsen rundum (vorn innenbelüftet)
Sicherheitslenksäule
SIPS Kopf-/Schulterairbags
SIPS Seitenairbags für Fahrer und Beifahrer
SIPS Seitenaufprall-Schutzsystem
Start-/Stopp-Technologie (Motor T5, D3 Schaltgetriebe, D4, D4 AWD Schaltgetriebe, D5 AWD Schaltgetriebe)
Tagfahrlicht (LED)
Türverriegelung automatisch während der Fahrt
Verbandskasten und Warndreieck
Verbundglasfrontscheibe
Vorbereitung für Anhänger-Stabilisierungskontrolle (TSA)
Warnton/-anzeige bei nicht angelegten Sicherheitsgurten (für alle Sitzplätze)
Wegbeleuchtung
Wegfahrsperre
WHIPS Schleudertrauma-Schutzsystem
Zentralverriegelung mit zwei Funkfernbedienungen und integrierten Notschlüsseln

KINETIC - INNENAUSSTATTUNG

12-Volt-Anschluss an der Rückseite der Mittelkonsole
Ablagemöglichkeiten in den Türen, der Mittelkonsole, der Mittelarmlehne und den Vordersitzrückenlehnen
Aluminiumapplikationen um die Mittelkonsole und in den Türen
Audiosystem PERFORMANCE SOUND (Radio/CD-Player (MP3/WMA-fähig), 4 x 20 Watt Leistung, 6 Lautsprecher, 5"-Farbdisplay, AUX-Anschluss)
Außentemperaturanzeige
Belüftungsdüsen im Fond
Beschlagsensor zur automatischen Aktivierung der Defrosterfunktion
Bordcomputer mit Fahrzeugkontrollfunktionen im Fahrerdisplay
Einlage CHARCOAL (Mittelkonsole)
Ent- und Verriegelungstaste für die Zentralverriegelung in der Fahrertür
Fahrer- und Beifahrersitz höhenstellbar
Fensterheber vorn und hinten elektrisch mit Auto-Down- und Auto-Up-Funktion
Getränkhalter (2) im Mitteltunnel integriert
Gurthöheneinstellung vorn
Handschuhfach mit integriertem Stift-/Kartenhalter (abschließbar)
Innenraumbelichtung (Dachhimmel, Leseleuchten vorn und hinten, Fußraum vorn, Handschuhfach, Heckklappenleuchte, Ablagefach hinter Mittelkonsole und Ambientebeleuchtung vorn)
ISOFIX-Aufnahmen für die äußeren Fondsitze
Klimaautomatik mit getrennter Temperaturregelung für Fahrer und Beifahrer
Komfortöffnung/-schließung der Seitenfenster und ggf. Schiebedach per Funkfernbedienung
Kopfstützen hinten manuell umlegbar
Laderaumrollo
Lederschalthebel (Automatik: innenbeleuchtet)
Lederlenkrad im 3-Speichen-Design (Anthrazit)
Lenkrad höhen- und längseinstellbar
Luftqualitätssystem mit Pollenfilter, Aktivkohlefilter und automatischer Umluftschaltung
Make-up-Spiegel für Fahrer und Beifahrer (beleuchtet)
Mittelarmlehne vorn mit integriertem Staufach
Multifunktionstasten am Lenkrad
Parktickethalter
Polsterung Textil Komfortsitze
Rücksitzbank im Verhältnis 40/20/40 oder komplett umklappbar
Textilfußmatten (4-teilig)

KINETIC - AUSSENAUSSTATTUNG

Auspuffanlage mit zwei Endrohren in Trapezform in der Heckschürze integriert (Motor T5, T6 AWD, D4, D4 AWD, D5 AWD)
Außenspiegel elektrisch einstell- und beheizbar (Fahrerseite mit Weitwinkeloptik)
Colorverglasung
Dachreling in Schwarz (integriert)
Dachantenne (Finne)
Heckscheibe (beheizbar)
Leichtmetallfelgen SEGIN 7,5 x 17" mit Bereifung 235/65 R17
Modell- und Motorembem am Heck

OCEAN RACE (zusätzliche Ausstattung zu KINETIC)

Chromapplikationen an den Seitenfenstern (unten)
Dachreling in Aluminiumoptik (integriert)
Digitale Instrumentierung (hochauflösend)
Exklusive Außenfarbe Ocean Blau-Metallic (wahlweise Saphir Schwarz-Metallic, Bright Silber-Metallic oder Inscription Crystal Weiß-Perleffekt ¹⁾)
Exklusive Kontrastnähte an den Türinnenverkleidungen
Frontscheibenheizung
Lederlenkrad mit seidenmatter Intarsie im 3-Speichen-Design (Anthrazit)
Leichtmetallfelgen PORTUNUS 7,5 x 18" mit Bereifung 235/60 R18
Mittelarmlehne hinten mit integriertem Staufach und zwei Getränkehaltern (klappbar)
Polsterung Volvo OCEAN RACE Leder Sportsitze (vorn) mit dezentem Schriftzug
Regensensor mit automatischer Lichtfunktion
Scheibenwaschdüsen (beheizt)
Sitzheizung vorn
Volvo OCEAN RACE Aluminiumeinlage mit Zielhäfen des Volvo OCEAN RACE
Volvo OCEAN RACE Einstiegsleisten vorn
Volvo OCEAN RACE Embleme auf den vorderen Kotflügeln
Volvo OCEAN RACE Laderaumrollo mit stilisierter Route des Volvo OCEAN RACE
Volvo OCEAN RACE Startsequenz im Sensus Display
Volvo OCEAN RACE Textilfußmatten (4-teilig) inkl. Gepäckraummatte

MOMENTUM (zusätzliche Ausstattung zu KINETIC)

Aluminiumeinlage SHIMMER GRAPHITE (Mittelkonsole)
Aluminiumladekantenschutz im Gepäckraum
Audiosystem HIGH PERFORMANCE SOUND (Radio/CD-Player [MP3/WMA-fähig], Bluetooth ²⁾ -Freisprecheinrichtung inkl. Audio-Streaming, 4 x 45 Watt Leistung, 8 Lautsprecher, 5"-Farbdisplay, AUX/USB-Anschluss, Kompatibilität mit Apple ³⁾ iPod/iPhone/iPad ³⁾)
Außenspiegel elektrisch einklappbar mit Bodenbeleuchtung
Chromapplikationen am Bedienfeld für die Luftzufuhr
Chromapplikationen an den Seitenfenstern (unten)
Einparkhilfe hinten
Innenspiegel mit Ablendautomatik (in rahmenloser Optik)
Lederlenkrad mit seidenmatter Intarsie im 3-Speichen Design (Anthrazit für Innendesign Anthrazit und Anthrazit/Beige für Innendesign Creme Beige)
Lordosenstütze (elektrisch einstellbar) für Fahrer und Beifahrer (manuell einstellbar bis einschließlich Produktionswoche 24/2014)
Polsterung Textil/T-Tech Komfortsitze
Regensensor mit automatischer Lichtfunktion

SUMMUM (zusätzliche Ausstattung zu MOMENTUM)

Chromzierleiste im Türschwellerbereich
Dachreling in Aluminiumoptik (integriert)
Digitale Instrumentierung (hochauflösend) mit Chromeinfassung
Fahrersitz elektrisch einstellbar mit Memoryfunktion für Fahrersitz- und Außenspiegeleinstellung
Frontscheibenheizung
Leichtmetallfelgen PAN 7,5 x 18" mit Bereifung 235/60 R18
Mittelarmlehne hinten (klappbar) mit Getränkehaltern (2) und integriertem Staufach
Polsterung Leder Komfortsitze
Scheibenwaschdüsen beheizt
Sitzheizung vorn

¹⁾ Aufpreispflichtig.

²⁾ Bluetooth®-Wortmarke und -Logos sind Eigentum der Bluetooth SIG Inc.

³⁾ Apple®, iPod®, iPhone®, iPad® sind eingetragene Warenzeichen der Apple Inc.



Rahmenloser Innenspiegel



Beleuchtete Getränkehalter



Digitale Instrumentierung (hochauflösend)

Zeigen Sie sich von Ihrer sportlichen Seite: Am besten im Volvo XC60 **DESIGN**. Spüren Sie Fahrspaß pur und begeistern Sie überall mit Ihrem athletischen Auftritt. Das dynamische Erscheinungsbild im Außendesign mit einer markanten und eigenständigen Front- und Heckschürze sowie speziellen Leichtmetallfelgen setzt sich im Innenraum durch exklusive Ausstattungsmerkmale fort. Diese Details verleihen Ihrem Volvo ein sehr dynamisches und athletisches Auftreten.

	EUR inkl. 19 % MwSt. EUR ohne MwSt.	KINETIC	OCEAN RACE	MOMENTUM	SUMMUM
- Aluminiumeinlage DESIGN (Mittelkonsole)	4.700,00				
- Chromzierleiste an der Heckklappe in seidenmatter Ausführung	3.949,58	○			
- Dachreling in Aluminiumoptik (integriert)	3.600,00				
- Digitale Instrumentierung (hochauflösend) mit Chromeinfassung und DESIGN Startsequenz	3.025,21			○	
- Fenstereinfassung unten in Chrom (seidenmatt)	2.100,00				
- Frontgrill in mattem Anthrazit mit horizontalen Streben in hochglänzendem Schwarz mit DESIGN -Emblem	1.764,71				
- Leichtmetallfelgen IXION Diamantschnitt 8,0 x 18" mit Bereifung 235/60 R18					
- Lordosenstütze (elektrisch einstellbar) für Fahrer und Beifahrer (manuell einstellbar bis einschließlich Produktionswoche 24/2014)					
- DESIGN Auspuffanlage mit zwei polierten Endrohren					
- DESIGN Außenspiegel in Chromoptik					
- DESIGN Front- und Heckschürze in sportlichem Design und aerodynamisch optimiert mit Heckdiffusor					○
- DESIGN Lederschalthebel (Automatik: innenbeleuchtet)					
- DESIGN Polsterung Nubuk-Textil/Nappaleder Sportsitze (vorn) Nappaleder Sportsitze (vorn) (für SUMMUM)					
- DESIGN Sportpedale					
- DESIGN Textilfußmatten in sportlichem Design (4-teilig)					
- Sportfahrwerk					
- Sport-Lederlenkrad mit seidenmatter Intarsie und DESIGN -Emblem					
- Sportlich abgestimmte Lenkung					

● = serienmäßig ○ = optional



Volvo XC60 **DESIGN**



MENSCHLICHEN HERAUSFORDERUNGEN BEGEGNEN SIE MIT DEM KOMFORT EINES GANZ BESONDEREN VOLVO.

Mit fünf Weltmeeren und neun Monaten auf See zählt das Volvo OCEAN RACE zu den härtesten Segelwettkämpfen dieser Erde. Der Startschuss für das nächste Rennen fällt am 4. Oktober 2014 in Alicante, Spanien. Anschließend führt die Route mit über 39.000 Seemeilen durch insgesamt zehn Länder, macht unterwegs halt in zehn Städten und erreicht am 27. Juni 2015 schließlich das schwedische Göteborg, den Heimatort von Volvo. Folgen auch Sie den einzelnen Teams beim Kampf gegen Wind und Wetter: www.volvooceanrace.com

Die Volvo OCEAN RACE Edition ist eine Hommage an die mutigen Frauen und Männer der härtesten Regatta der Welt – eine Serie von Fahrzeugen mit ganz besonderen Designelementen, die das Außergewöhnliche eines jeden Abenteurers zum Ausdruck bringen. Bereits von außen werden Sie sofort bemerken, was diese Modelle so einzigartig macht: die besondere Gestaltung der 17"- oder 18"-PORTUNUS-Felgen, die formschöne Dachreling sowie die Fenstereinfassungen aus glänzendem Chrom. Gehen Sie an Bord und kommen Sie mitsamt Ihrer Crew in den Genuss einer aufwändig gefertigten Lederinnenausstattung mit einzigartigen Details. Zugegeben, das macht Sie noch längst nicht zum Teilnehmer des Volvo OCEAN RACE. Aber während Sie den Komfort und die Allwetterfähigkeit Ihres Volvo genießen, können Sie von einem der größten Abenteuer der Menschheit träumen – der Umrundung der Erde.



VOLVO XC60 OCEAN RACE

Ihr Lifestyle sagt, Sie brauchen einen SUV. Ihr Herz sagt, Sie möchten ein stilvolles, fahrerorientiertes Auto. Und wir haben die Lösung dafür: den neuen Volvo XC60 OCEAN RACE Edition, mit dem Sie Ihre individuellen Grenzen erweitern können. Neben der robusten Funktionalität eines leistungsstarken SUV bietet er Ihnen auch die stilvolle Optik und ein herausragendes Fahrerlebnis, wie Sie es sonst nur von einer modernen Limousine erwarten würden.

Das perfekte Auto für anspruchsvolle Fahrer. Egal, ob Sie in der Stadt cruisen oder in der Natur auf Entdeckungsreise gehen wollen. Ausgestattet mit einer Vielzahl an intelligenten Funktionen, neuen Sportsitzen, modernsten Fahrassistenzsystemen und unserer Sensus-Multimedia-Technologie, bringt er Sie komfortabel ans Ziel – wo auch immer Sie es sich gesteckt haben.

AUSSENAUSSTATTUNG:

PORTUNUS 18"-Leichtmetallfelgen
Volvo OCEAN RACE Einstiegsleisten
exklusives Volvo OCEAN RACE
Emblem auf dem vorderen Kotflügel

INNENAUSSTATTUNG:

Lederpolsterung im sportlich-technischen Maritim-Look mit Volvo OCEAN RACE Logo auf den Vordersitzen, erhältlich in den Farbvarianten Hell Beige oder Anthrazit
Volvo OCEAN RACE Fußmatten
Besondere Steppung auf der Türverkleidung
Volvo OCEAN RACE Aluminiumeinlage
Gepäckraumabdeckung mit aufgedruckter Routenkarte des Volvo OCEAN RACE
Start-up-Logo-Anzeige im Sensus-Display



PORTUNUS 18"-Leichtmetallfelgen



Volvo OCEAN RACE Einstiegsleisten



Volvo OCEAN RACE Emblem



Gepäckraumabdeckung



Volvo OCEAN RACE Leder Hell Beige mit dezentem Schriftzug



Volvo OCEAN RACE Leder Anthrazit mit dezentem Schriftzug



Aluminiumeinlage Volvo OCEAN RACE

EINFACHE BEDIENUNG. SICHERHEIT. UMWELTSCHUTZ.

Sensus, IntelliSafe und Drive-E – jetzt können Sie genau so fahren, wie Sie es schon immer wollten.

SENSUS

Sie und Ihr Fahrzeug: immer in Verbindung

Die Stärke skandinavischen Designs ist es, Funktionales elegant zu gestalten. Ein Beispiel dafür ist Sensus. Dieses integrierte Informations-, Unterhaltungs- und Assistenzsystem ermöglicht Ihnen eine ganz neue, intuitive Art der Verbindung mit Ihrem Fahrzeug.

Mit Sensus können Sie ganz einfach alle Fahraspekte auf Ihre persönlichen Bedürfnisse einstellen. Aber das ist längst nicht alles. Ihr Volvo wird zunehmend Teil Ihrer digitalen Welt, so perfekt eingebunden, dass Sie nicht einmal eine Bedienungsanleitung brauchen – einfach einsteigen und losfahren!



Sensus Menüansicht

INTELLISAFE

Die neue Definition von Sicherheit – Tag für Tag

Intelligente Sicherheit für Sie und alle um Sie herum. Volvo ist führend beim Thema Sicherheit, und das seit dem Jahr 1927.

IntelliSafe ist unsere umfassende Lösung zur Fahrzeugsicherheit.

Mit IntelliSafe fahren Sie einfacher, stressfreier und mit mehr Freude. Es unterstützt Sie aktiv beim Fahren. Durch innovative Technologien wie z.B. den Totwinkel-Assistenten BLIS, das aktive Geschwindigkeits-/Abstandsregelsystem (ACC) und Bremsassistent Pro mit Fußgänger- und Fahrradfahrererkennung fahren Sie sicher und entspannt. Das Sicherheitssystem City Safety scannt Ihre Umgebung auf Unerwartetes und hilft, Unfälle zu vermeiden.

Im Inneren jedes Volvo sind Sie durch die stabile Karosserie und unseren innovativen Seitenaufprallschutz (SIPS) geschützt. Sinn und Zweck von IntelliSafe ist es, Fahrzeuge zu schaffen, die Zusammenstöße komplett vermeiden. Denn Sicherheit ist seit jeher die Stärke von Volvo – in jeder Hinsicht.



Fahrgastsicherheitszelle

DRIVE-E

Effizient. Umweltschonend. Leistungsstark.

Drive-E ist unsere umfassende Lösung für nachhaltigeres Fahren. Eine Reihe von innovativen Technologien vereint mehr Leistung, mehr Effizienz und mehr Fahrspaß und schont gleichzeitig die Umwelt.

Drive-E steht für neue, effiziente und leistungsstarke Motoren, Plug-in Hybridfahrzeuge, Hochleistungsbatterien, Start/Stop-Technologie, Energierückgewinnungssysteme und nicht zuletzt für nachhaltige Produktion.



Volvo V60 Plug-in Hybrid

Mit Polestar Performance mehr Leistung für Ihren Volvo

Polestar Performance optimiert Leistung und Drehmoment Ihres Volvo. Die Leistungs-optimierung macht das Fahrzeug spürbar spritziger und steigert so das Fahrvergnügen. Außerdem wird die Sicherheit in Situationen erhöht, in denen Sie zusätzliche Leistung benötigen, wie z.B. beim Überholen. All dies ohne erhöhten Kraftstoffverbrauch und bei voller Volvo Herstellergarantie.

Die Leistungsoptimierung ist von Polestar-Technikern entwickelt worden, die seit 1996 Volvo Fahrzeuge für die Rennstrecke konzipieren. Die Rennsportkompetenz schlägt sich auch in den Ergebnislisten nieder. Das Polestar-Team gewann in der STCC (Scandinavian Touring Car Championship) 2009 die Fahrerwertung, 2010 die Teamwertung und holte 2012 alle Titel der TTA (Racing Elite League).

Die langjährige Zusammenarbeit zwischen Volvo und Polestar ermöglicht es, eine Leistungsoptimierung anzubieten, die von Ihrem Volvo Händler schnell und ohne mechanische Eingriffe installiert werden kann.



Inscription™

Der Name Volvo steht für Individualität.

Zusätzlich bietet Volvo Ihnen die Möglichkeit, mit der Inscription™ Veredelung Ihrem Fahrzeug eine ganz persönliche Note zu verleihen.

Für den Volvo XC60 stehen besondere Inscription™ Außenfarben und Lederausstattungen, exklusive Innenraumeinlagen und mit Leder bezogene Amaturenoberflächen sowie die einzigartige 20"-Leichtmetallfelge AVIOR zur Auswahl.

Volvo Inscription ist mehr als nur eine zeitlos elegante Sonderausstattung auf höchstem Niveau – es ist eine Art zu zeigen: Dies ist mein Volvo.

Inscription



Panorama-Glasdach

Das Panorama-Glasdach sorgt in Ihrem Volvo XC60 für einen lichtdurchfluteten Innenraum. Der vordere Teil lässt sich teilweise oder vollständig öffnen und schließen. Vor starker Sonneneinstrahlung schützen das integrierte Sonnenrollo und die getönte UV-Schutzverglasung.

► Weitere Informationen zu Panorama-Glasdach finden Sie auf Seite 25.



Premium Sound Centre Speaker

PREMIUM SOUND by Harman Kardon

Steigen Sie ein und gleiten Sie durch die Klangwelten unseres State-of-the-Art-Infotainmentsystems Sensus Connect mit Harman Kardon® PREMIUM SOUND. Das leistungsstarke System besteht aus zwölf Hi-Fi-Lautsprechern und einem Verstärker mit Dirac Live®, einer der modernsten Softwarelösungen zur Klangoptimierung. Mit dem unglaublich realitätsnahen Konzertsound und der verbesserten Basswiedergabe sorgt dieses Sound-System für ein einmaliges Hörvergnügen auf allen Plätzen.

► Weitere Informationen zu PREMIUM SOUND finden Sie auf Seite 26.



Rückfahrkamera

Rückfahrkamera

Mit der Rückfahrkamera können Sie den Bereich hinter Ihrem Fahrzeug mühelos beobachten. Das System nutzt das integrierte Farbdisplay und eine unauffällig über dem Nummernschild angebrachte Digitalkamera. Zusätzlich eingeblendete Führungslinien unterstützen Sie beim Einparken.

► Weitere Informationen zu Rückfahrkamera finden Sie auf Seite 23.

Personal Car Communicator (PCC) mit Keyless Drive (elektronisches Zugangs- und Motorstartsystem)

Die obligatorische Suche nach dem Schlüssel hat ein Ende. Mit dem elektronischen Zugangs- und Motorenstartsystem brauchen Sie Ihren Schlüssel lediglich dabeizuhaben. Durch ein Funksignal erkennt Sie Ihr Fahrzeug am Schlüssel und entriegelt automatisch die Türen. Anschließend können Sie durch bloßes Betätigen der Starttaste den Motor starten. Zu einem späteren Zeitpunkt können Sie an Ihrem Schlüssel ablesen, ob das Fahrzeug auch wirklich verriegelt wurde.

► Weitere Informationen zu PCC mit Keyless Drive finden Sie auf Seite 24.

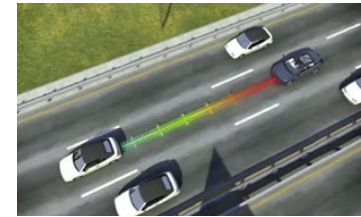
Dual-Xenon-Scheinwerfer

Setzen Sie die Straße ins rechte Licht. Die Dual-Xenon-Scheinwerfer mit dynamischem Kurvenlicht vergrößern Ihr Sichtfeld bei Dunkelheit und sorgen für die optimale Ausleuchtung kurviger Straßen.

► Weitere Informationen zu Dual-Xenon-Scheinwerfer finden Sie auf Seite 24.



Dual-Xenon-Scheinwerfer



Aktives Geschwindigkeits-/Abstandsregelsystem (ACC)

Aktives Geschwindigkeits-/Abstandsregelsystem (ACC) und Bremsassistent Pro

Entspanntes Dahingleiten bei jeder Geschwindigkeit. Das System wahrt automatisch die eingestellte Geschwindigkeit und den Abstand zum vorausfahrenden Fahrzeug. Dabei spielt es keine Rolle, ob Sie auf der Autobahn unterwegs sind oder im langsamen Stop-and-Go-Verkehr stecken. Das System erkennt zusätzlich Fußgänger und Radfahrer und bremst das Fahrzeug bei einer drohenden Kollision automatisch ab. Dadurch kann das Verletzungsrisiko deutlich reduziert werden. Für die Stau-Assistent-Funktion von 0 bis 30 km/h ist ein Automatikgetriebe erforderlich.

► Weitere Informationen zu ACC und Bremsassistent Pro finden Sie auf Seite 23.

Driver Alert

Aufmerksam bleiben und die Kontrolle behalten. Driver Alert überwacht Ihr Fahrverhalten und warnt Sie, falls es Anzeichen dafür gibt, dass Sie übermüdet oder abgelenkt sind. In diesem Fall schlägt das System eine Pause vor. Weitere Bestandteile des Systems sind:

- Lane Departure Warning (LDW)
Position halten. Wenn Sie Ihre Spur nicht halten, hilft Ihnen der Spurhalteassistent LDW, indem er Sie durch ein akustisches Signal warnt.
- Active High Beam Control (AHBC)
Behalten Sie alles im Blick – sogar im Dunkeln. Der Intelligente Fernlichtassistent mit adaptiver Leuchtweitenregulierung macht es möglich, dauerhaft mit eingeschaltetem Fernlicht zu fahren. Ein cleverer Mechanismus in den Scheinwerfereinheiten verhindert dabei eine Blendung des Gegenverkehrs oder vorausfahrender Fahrzeuge.
- Road Sign Information (RSI)
Die Verkehrsschilderkennung RSI informiert über wichtige Verkehrsschilder übersichtlich in der digitalen Instrumentierung, um Sie z.B. über aktuelle Geschwindigkeitsbegrenzungen auf dem Laufenden zu halten.
- Kollisionswarner
Gefahren aus dem Weg gehen. Das Unfallwarnsystem warnt Sie, wenn Sie so schnell auf ein anderes Fahrzeug aufschließen, dass die Gefahr eines Auffahrunfalls besteht.

► Weitere Informationen zu Driver Alert finden Sie auf Seite 23.



Driver Alert



Blindspot Information System (BLIS)

Blindspot Information System (BLIS)

Toten Winkeln die Gefahr nehmen. Mithilfe von in den Heckstoßfänger integrierten Radarsensoren zeigt Ihnen BLIS, was hinter und neben Ihrem Fahrzeug vor sich geht. Sollte ein Fahrzeug in den toten Winkel eintreten, werden Sie durch BLIS gewarnt. Weitere Bestandteile des Systems sind:

- Lane Change Merge Aid (LCMA)
Hält Ihnen den Rücken bei Fahrspurwechseln frei. LCMA erfasst kontinuierlich die Straße in einem Bereich von 70 Metern hinter Ihrem Volvo XC60 und warnt Sie vor sich schnell nähernden Fahrzeugen.
- Cross Traffic Alert (CTA)
Den Überblick behalten. Wenn Sie beispielsweise bei eingeschränkter Sicht rückwärts aus einer Parklücke fahren, warnt Cross Traffic Alert Sie vor Querverkehr.

► Weitere Informationen zu BLIS finden Sie auf Seite 23.



Cross Traffic Alert (CTA)

Volvo on Call

Die innovative Sicherheits- und Komforttechnologie von Volvo.

Halten Sie Verbindung zu Ihrem Volvo – immer und überall. Egal, ob von zu Hause aus an einem kalten Wintermorgen oder von einem Airport am anderen Ende der Welt.

Sie können mit der Volvo on Call-App die Standheizung bedienen, eine Adresse an Ihr Navigationssystem senden, das Fahrzeug ent- und verriegeln oder einfach nur den Status Ihres Fahrzeugs abfragen. Sollten Sie einmal vergessen haben, wo Sie Ihren Volvo geparkt haben, können Sie Ihr Fahrzeug über Ihr Smartphone lokalisieren und sich sogar hinführen lassen. Durch die Fahrtenbuchfunktion lassen sich – gerade auch für die berufliche Nutzung – die gefahrenen Strecken leicht nachvollziehen.

Doch neben all diesen Komfort- und Informationsfunktionen ist Volvo on Call ein echter Zugewinn an Sicherheit. Durch die integrierte Notfall- und Pannendienstfunktion erhalten Sie schnelle Hilfe – wann und wo immer Sie diese benötigen. Ob auf Knopfdruck oder automatisch in einer Unfallsituation. Die Volvo on Call Servicemitarbeiter stehen Ihnen rund um die Uhr zur Seite.

► Weitere Informationen zu Volvo on Call finden Sie auf Seite 27.



Volvo Smartphone-App



Sensus Connect Infotainmentsysteme

Verwandeln Sie Ihren Volvo in eine Infotainment-Zentrale.

Die Infotainmentsysteme Sensus Connect mit HIGH PERFORMANCE SOUND und Sensus Connect mit PREMIUM SOUND bieten Ihnen mehr als nur erstklassige Klangerlebnisse. Mit der neuen Internetfähigkeit steht Ihnen nicht nur der gesamte Inhalt des World Wide Web zur Verfügung, Sie können z.B. auch einfach ein Navigationsziel direkt an Ihren Volvo schicken. Oder greifen Sie auf eine der über 80.000 verfügbaren Radiostationen weltweit zu.

In Verbindung mit unserer innovativen Sicherheits- und Komforttechnologie Volvo on Call können Sie sogar all Ihre mobilen Internet-Geräte problemlos über den WiFi-Hotspot des integrierten Modems nutzen. Ihr Volvo Händler informiert Sie gerne.

► Weitere Informationen zu Sensus Connect Infotainmentsysteme finden Sie auf Seite 26.



Volvo Internet-Browser

BUSINESS-PAKET

Code	EUR inkl. 19 % MwSt. EUR ohne MwSt.	KINETIC	OCEAN RACE	MOMENTUM	SUMMUM
900223 Einparkhilfe hinten	1.950,00				
Infotainmentsystem Sensus Connect mit HIGH PERFORMANCE SOUND	1.638,66	○	○		
- Radio/CD/DVD-Player (MP3/WMA/Video-fähig)	1.390,00				
- Bluetooth ¹⁾ -Freisprecheinrichtung inkl. Audio-Streaming	1.168,07				
- 4 x 45 Watt Leistung					
- 8 Lautsprecher					
- 7"-Farbdisplay					
- AUX/USB-Anschluss					
- Kompatibilität mit Apple® iPod®/iPhone®/iPad® ²⁾					
- Internetzugang, Internet-Radio und Apps (über gekoppeltes Smartphone)					
- Interaktives Bediensystem					
- Integrierter Festplattenspeicher					
- Sprachsteuerung				○	○
- Digitale Fahrzeug-Betriebsanleitung					
- Connected Service Booking					
Sensus Navigationssystem					
- 3D-Navigation					
- Zieleingabe durch natürliche Sprachsteuerung					
- Dynamische Zielführung via TMC					
- Local search (Umgebungssuche nach Stichworten mit Informationen, Bewertungen und Fotos)					
- Send-to-car (Routenplanung via Internet oder Smartphone)					
- Volvo Lifetime MapCare™ (kostenfreie Kartenaktualisierungen)					
... in Verbindung mit Komfort-Paket	1.200,00 1.008,40		○		

BUSINESS-PAKET PRO

Code	EUR inkl. 19 % MwSt. EUR ohne MwSt.	KINETIC	OCEAN RACE	MOMENTUM	SUMMUM
900224 Einparkhilfe hinten	2.550,00				
Infotainmentsystem Sensus Connect mit HIGH PERFORMANCE SOUND	2.142,86	○	○		
- Radio/CD/DVD-Player (MP3/WMA/Video-fähig)	1.800,00				
- Bluetooth ¹⁾ -Freisprecheinrichtung inkl. Audio-Streaming	1.512,61				
- 4 x 45 Watt Leistung					
- 8 Lautsprecher					
- 7"-Farbdisplay					
- AUX/USB-Anschluss					
- Kompatibilität mit Apple® iPod®/iPhone®/iPad® ²⁾					
- Internetzugang, Internet-Radio und Apps (über gekoppeltes Smartphone)					
- Interaktives Bediensystem					
- Integrierter Festplattenspeicher					
- Sprachsteuerung					
- Digitale Fahrzeug-Betriebsanleitung					
- Connected Service Booking					
Sensus Connect Pro mit Volvo on Call					
inkl. integriertem Modem, Außenantenne und WiFi-Hotspot für mobile Endgeräte ³⁾					
Umfang von Volvo On Call: automatische Notruffunktion mit Übermittlung von Fahrzeugposition und -daten sowie Alarmierung des Volvo On Call Service Centers per Knopfdruck (10 Jahre Nutzungsdauer). Zusätzlich diverse Komfortdienste über die Smartphone App (3 Jahre Nutzungsdauer und auf Wunsch verlängerbar; inkl. Verlängerung der Notruffunktion).				○	○
Sensus Navigationssystem					
- 3D-Navigation					
- Zieleingabe durch natürliche Sprachsteuerung					
- Dynamische Zielführung via TMC					
- Local search (Umgebungssuche nach Stichworten mit Informationen, Bewertungen und Fotos)					
- Send-to-car (Routenplanung via Internet oder Smartphone)					
- Volvo Lifetime MapCare™ (kostenfreie Kartenaktualisierungen)					
... in Verbindung mit Komfort-Paket	1.650,00 1.386,55		○		

● = serienmäßig ○ = optional

¹⁾Bluetooth®-Wortmarke und -Logos sind Eigentum der Bluetooth SIG Inc.

²⁾Apple®, iPod®, iPhone®, iPad® sind eingetragene Warenzeichen der Apple Inc.

³⁾Für Internetdienste über das integrierte Modem muss eine SIM-Karte mit individuellem Datentarif bereitgestellt werden. Für die Funktionen von Volvo on Call ist bereits eine separate SIM-Karte fest und unfallsicher verbaut.

FAHRERASSISTENZ-PAKET¹⁾

Code	EUR inkl. 19% MwSt. EUR ohne MwSt.	KINETIC	OCEAN RACE	MOMENTUM	SUMMUM
900202 Blindspot Information System (BLIS) Radarbasiertes Assistenzsystem zur Überwachung des toten Winkels mit: - Lane Change Merge Aid (LCMA) Warnung vor sich schnell nähernden Fahrzeugen - Cross Traffic Alert (CTA) Warnung vor sich seitlich nähernden Fahrzeugen beim rückwärtigen Ausparken Driver Alert mit: - Aufmerksamkeitswarner - Kollisionswarner (ohne automatisches Bremsen) - Lane Departure Warning (LDW) – Spurhaltewarnung - Road Sign Information (RSI) – Verkehrsschilderkennung - Active High Beam Control (AHBC) – Intelligenter Fernlicht-assistent mit adaptiver Leuchtweitenregulierung	1.150,00 966,39	○	○	○	○

FAHRERASSISTENZ-PAKET PRO¹⁾

Code	EUR inkl. 19% MwSt. EUR ohne MwSt.	KINETIC	OCEAN RACE	MOMENTUM	SUMMUM
900201 Aktives Geschwindigkeits-/Abstandsregelsystem (ACC) und Bremsassistent Pro mit: - Notbremsassistent mit Fußgänger- und Fahrradfahrererkennung - Stau-Assistent „Stop & Go“ - Distanzwarner - Bremsystemvorspannung Automatisches System zur Verringerung der Aufprallgeschwindigkeit inkl. Headup-Display als Warnsystem (LED) Blindspot Information System (BLIS) Radarbasiertes Assistenzsystem zur Überwachung des toten Winkels mit: - Lane Change Merge Aid (LCMA) Warnung vor sich schnell nähernden Fahrzeugen - Cross Traffic Alert (CTA) Warnung vor sich seitlich nähernden Fahrzeugen beim rückwärtigen Ausparken Driver Alert mit: - Aufmerksamkeitswarner - Kollisionswarner (ohne automatisches Bremsen) - Lane Departure Warning (LDW) – Spurhaltewarnung - Road Sign Information (RSI) – Verkehrsschilderkennung - Active High Beam Control (AHBC) – Intelligenter Fernlicht-assistent mit adaptiver Leuchtweitenregulierung	2.150,00 1.806,72	○	○	○	○

FAMILIEN-PAKET²⁾

Code	EUR inkl. 19% MwSt. EUR ohne MwSt.	KINETIC	OCEAN RACE	MOMENTUM	SUMMUM
900206 Airbag für die Beifahrerseite (vorn) abschaltbar Kindersicherung für die hinteren Türen (elektrisch) Kindersitze (2-stufig) in den äußeren Fondsitzen integriert	350,00 294,12	○	○	○	○

INSCRIPTION-PAKET³⁾

Code	EUR inkl. 19% MwSt. EUR ohne MwSt.	KINETIC	OCEAN RACE	MOMENTUM	SUMMUM
900227 Inscription Armaturenoberfläche mit Lederbezug (Anthrazit) Inscription Echtholzeinlage LINEAR WALNUT (Mittelkonsole und Türen) Inscription Softleder Komfortsitze (Vollleder) - Inscription Schriftzug auf den Kopfstützen (vorn) - Inscription Einstiegsleisten (vorn) - Mittelarmlehne in Softleder (Anthrazit oder Creme Beige)	2.950,00 2.478,99 3.500,00 2.941,18			○	○


● = serienmäßig ○ = optional

¹⁾Nur in Verbindung mit Digitale Instrumentierung, Einparkhilfe hinten oder Einparkhilfe vorn und hinten, Regensensor und Dual-Xenon-Scheinwerfer (für volle AHBC-Funktionalität).
²⁾Nicht in Verbindung mit Sitzheizung hinten (äußere Fondsitze) und Polsterung Inscription Softleder Komfortsitze.
³⁾Nur in Verbindung mit Fahrer- und Beifahrersitz elektrisch einstellbar und Sitzheizung vorn.
Nicht in Verbindung mit Kindersitze (2-stufig) in den äußeren Fondsitzen integriert.

KOMFORT-PAKET

Code	EUR inkl. 19% MwSt. EUR ohne MwSt.	KINETIC	OCEAN RACE	MOMENTUM	SUMMUM
900225 Aluminumladekantenschutz im Gepäckraum Audiosystem HIGH PERFORMANCE SOUND - Radio/CD-Player (MP3/WMA-fähig) - Bluetooth ^{®1)} -Freisprecheinrichtung inkl. Audio-Streaming - 4 x 45 Watt Leistung - 8 Lautsprecher - 5"-Farbdisplay - AUX/USB-Anschluss - Kompatibilität mit Apple® iPod®/iPhone®/iPad ^{®2)} Außenspiegel elektrisch einklappbar mit Bodenleuchten Einparkhilfe hinten Innenspiegel mit Abblendautomatik Fahrersitz elektrisch einstellbar mit Memoryfunktion für Fahrersitz- und Außenspiegeleinstellung Lordosenstütze (elektrisch einstellbar) für Fahrer und Beifahrer	2.300,00 1.932,77		○		

LADERAUM-PAKET

Code	EUR inkl. 19% MwSt. EUR ohne MwSt.	KINETIC	OCEAN RACE	MOMENTUM	SUMMUM
900213 Beifahrerrückenlehne nach vorn umlegbar Befestigungssystem für Tragetaschen im Gepäckraum Gepäckraum-Trennnetz Heckklappenautomatik (elektrisch) Steckdose (12-Volt-Anschluss im Gepäckraum)	650,00 546,22	○		○	○
900214 ... in Verbindung mit  Design, OCEAN RACE und Leder Sportsitze (vorn) Entfall Beifahrerrückenlehne nach vorn umlegbar	600,00 504,20	○	○	○	○

LICHT-PAKET

Code	EUR inkl. 19% MwSt. EUR ohne MwSt.	KINETIC	OCEAN RACE	MOMENTUM	SUMMUM
900212 Ambientebeleuchtung (erweitert) Dual-Xenon-Scheinwerfer mit dynamischem Kurvenlicht und Abbiegelicht inkl. Scheinwerferreinigungsanlage Innen- und Außenspiegel mit Abblendautomatik	1.480,00 1.243,70 1.350,00 1.134,45	○ ³⁾	○ ³⁾	○	○
... in Verbindung mit Komfort-Paket	1.200,00 1.008,40		○		

● = serienmäßig ○ = optional

¹⁾Bluetooth[®]-Wortmarke und -Logos sind Eigentum der Bluetooth SIG Inc.
²⁾Apple®, iPod®, iPhone®, iPad® sind eingetragene Warenzeichen der Apple Inc.
³⁾Nur in Verbindung mit Außenspiegel elektrisch einklappbar

SICHERHEITS-KOMFORTPAKET

Code	EUR inkl. 19 % MwSt. EUR ohne MwSt.	KINETIC	OCEAN RACE	MOMENTUM	SUMMUM
900200 Alarmanlage mit Bewegungs-/Neigungssensor und Sicherheitsschließung (Funktionen: Überwachung von Innenraum, Türen, Motorhaube und Kofferraumklappe, Alarm bei Glasbruch und Anhebung des Fahrzeugs) Personal Car Communicator (PCC) mit Keyless Drive (elektronisches Zugangs- und Motorstartsystem) Seiten- und Heckfenster aus Verbundglas mit wasserabweisender Oberfläche für die Front-Seitenfenster	1.300,00 1.092,44	○	○	○	○

WINTER-PAKET

Code	EUR inkl. 19 % MwSt. EUR ohne MwSt.	KINETIC	OCEAN RACE	MOMENTUM	SUMMUM
900215 Frontscheibenheizung Scheibenwaschdüsen beheizt Sitzheizung vorn	480,00 403,36	○ ¹⁾		○	

XENIUM-PAKET

Code	EUR inkl. 19 % MwSt. EUR ohne MwSt.	KINETIC	OCEAN RACE	MOMENTUM	SUMMUM
900216²⁾ Einparkhilfe vorne und hinten Fahrer- und Beifahrersitz elektrisch einstellbar mit Memoryfunktion für Fahrersitz- und Außenspiegeleinstellung Panorama Glas-Schiebedach mit Hebefunktion (elektrisch) Rückfahrkamera	1.950,00 1.638,66				○

● = serienmäßig ○ = optional

¹⁾Nur in Verbindung mit Regensensor.

²⁾Code 900226 für Motor T5, D4.

Code	EUR inkl. 19 % MwSt. EUR ohne MwSt.	KINETIC	OCEAN RACE	MOMENTUM	SUMMUM
Sicherheit - IntelliSafe					
000140 Alarmanlage mit Bewegungs-/Neigungssensor und Sicherheitsschließung (Funktionen: Überwachung von Innenraum, Türen, Motorhaube und Kofferraumklappe, Alarm bei Glasbruch und Anhebung des Fahrzeugs)	540,00 453,78	○	○	○	○
000641 Airbag für die Beifahrerseite (vorn) abschaltbar	90,00 75,63	○	○	○	○
000276 Befestigungsöse für Kindersitz (Beifahrerfußraum) Nur in Verbindung mit Airbag für die Beifahrerseite (vorn) abschaltbar	15,00 12,61	○	○	○	○
000346 Befestigungssystem für Tragetaschen im Gepäckraum	130,00 109,24	○	○	○	○
000041 Gepäckraum-Trennnetz	130,00 109,24	○	○	○	○
000114 Kindersicherung für die hinteren Türen (elektrisch)	100,00 84,03	○	○	○	○
Sicherheit - IntelliSafe - Assistenzsysteme					
000818 Aktives Geschwindigkeits-/Abstandsregelsystem (ACC) und Bremsassistent Pro¹⁾ mit: - Notbremsassistent mit Fußgänger- und Fahrradfahrererkennung - Stau-Assistent „Stop & Go“ - Distanzwarnner - Bremsystemvorspannung Automatisches System zur Verringerung der Aufprallgeschwindigkeit inkl. Headup-Display als Warnsystem (LED). Nur in Verbindung mit Digitale Instrumentierung, Regensensor und Driver Alert Funktion „Stop & Go“ nur in Verbindung mit Automatikgetriebe	1.900,00 1.596,64				
000603 Blindspot Information System (BLIS) Radarbasiertes Assistenzsystem zur Überwachung des toten Winkels mit: - Lane Change Merge Aid (LCMA) Warnung vor sich schnell nähernden Fahrzeugen - Cross Traffic Alert (CTA) Warnung vor sich seitlich nähernden Fahrzeugen beim rückwärtigen Ausparken Nur in Verbindung mit Einparkhilfe hinten oder Einparkhilfe vorn und hinten	620,00 521,01	○	○	○	○
000769 Driver Alert mit: - Aufmerksamkeitswarner - Kollisionswarner (ohne automatisches Bremsen) - Lane Departure Warning – Spurhaltewarnung - Road Sign Information (RSI) – Verkehrsschilderererkennung - Active High Beam Control (AHBC) – Intelligenter Fernlicht-assistent mit adaptiver Leuchtweitenregulierung Nur in Verbindung mit Digitale Instrumentierung, Regensensor und Dual-Xenon-Scheinwerfer (für volle AHBC-Funktionalität)	1.000,00 840,34	○	○	○	○
000399 Sensus Connect Pro mit Volvo on Call Weitere Informationen finden Sie unter Multimedia	850,00 714,29	○	○	○	○
Sensus - Assistenzsysteme					
000529 Einparkhilfe hinten Nicht in Verbindung mit Einparkhilfe vorn und hinten	510,00 428,57	○	○	●	●
000691 Einparkhilfe vorn und hinten Nicht in Verbindung mit Einparkhilfe hinten	800,00 672,27	○	○		
	290,00 243,70			○	○
... in Verbindung mit Business-Paket/Business-Paket Pro/ Komfort-Paket	290,00 243,70	○	○	○	○
000790 Rückfahrkamera Nur in Verbindung mit Audiosystem HIGH PERFORMANCE SOUND oder Infotainmentsystem Sensus Connect	480,00 403,36	○	○	○	○
000820 Rückfahrkamera-Vorbereitung Nur in Verbindung mit Audiosystem HIGH PERFORMANCE SOUND oder Infotainmentsystem Sensus Connect	90,00 75,63	○	○	○	○

● = serienmäßig ○ = optional

¹⁾ Bestimmte Wetterlagen wie schwerer Regenfall, Schnee, Nebel oder die Fahrbahnbeschaffenheit können die Leistungsfähigkeit des aktiven Geschwindigkeits-/Abstandsregelsystems beeinträchtigen. Fußgängererkennung bei Tageslicht und Personen über 80 cm Körpergröße.

Code		EUR inkl. 19 % MwSt. EUR ohne MwSt.	KINETIC	OCEAN RACE	MOMENTUM	SUMMUM
Komfortausstattung						
000289	Brillenhalter auf der Fahrerseite (Entfall Haltegriff)	30,00 25,21	○	○	○	○
000115	Heckklappenautomatik (elektrisch)	500,00 420,17	○	○	○	○
000869	Lenkradheizung Nur in Verbindung mit Lederlenkrad mit seidenmatter Intarsie	250,00 210,08	○	○	○	○
000329	Mittelarmlehne hinten mit integriertem Staufach und zwei Getränkehaltern (klappbar)	150,00 126,05	○	●	○	●
000583	Personal Car Communicator (PCC) mit Keyless Drive (elektronisches Zugangs- und Motorstartsystem) Nur in Verbindung mit Alarmanlage	750,00 630,25	○	○	○	○
000145	Raucherpaket (Aschenbecher vorn und hinten, Zigarettenanzünder vorn)	25,00 21,01	○	○	○	○
000273	Standheizung mit Timer (kraftstoffbetrieben) in Verbindung mit Sensus Connect Pro mit Volvo on Call Fernaktivierung per Smartphone-App oder SMS	1.280,00 1.075,63	○	○	○	○
000424	Steckdose (12-Volt-Anschluss im Gepäckraum)	50,00 42,02	○	○	○	○
Komfortausstattung - Sitze						
000298	Beifahrerrückenlehne nach vorn umlegbar Nicht in Verbindung mit \mathcal{R} Design und Polsterungen G301, G30B, G30G, G30M, G312, G361, G36B, G36G, G36M	70,00 58,82	○	○	○	○
000047	Fahrersitz elektrisch einstellbar mit Memoryfunktion für Fahrersitz- und Außenspiegeleinstellung Nur in Verbindung mit Außenspiegel elektrisch einklappbar	920,00 773,11	○	○	○	●
000010	Fahrer- und Beifahrersitz elektrisch einstellbar mit Memoryfunktion für Fahrersitz- und Außenspiegeleinstellung	1.590,00 1.336,13	○	○	○	○
000047	Nur in Verbindung mit Außenspiegel elektrisch einklappbar	670,00 563,03				○
	... in Verbindung mit Komfort-Paket	670,00 563,03		○		
000390	Kopfstützen hinten umklappbar (elektrisch)	180,00 151,26	○	○	○	○
000629	Lordosenstütze (elektrisch einstellbar) für Fahrer und Beifahrer (verfügbar ab Produktionswoche 25/2014)	220,00 184,87	○	○	●	●
000011	Sitzheizung vorn	350,00 294,12	○	●	○	●
000752	Sitzheizung hinten (äußere Fondsitze) Nur in Verbindung mit Sitzheizung vorn Nicht in Verbindung mit Kindersitze (2-stufig) in den äußeren Fondsitzen integriert	350,00 294,12	○	○	○	○
Licht & Sicht						
000879	Ambientebeleuchtung Erweiterte Innenbeleuchtung mit: - Leseleuchten und separater Innenraumbeleuchtung im Fond (Entfall beim Panorama Glas-Schiebedach) - beleuchtetem Make-up-Spiegel für Fahrer und Beifahrer - beleuchteten Ablagen in den Fronttüren - Ausstiegsleuchten in den Fronttüren - beleuchteten Getränkehaltern vorn - Gepäckraumbeleuchtung	190,00 159,66				
000167	Außenspiegel elektrisch einklappbar mit Bodenleuchten	300,00 252,10	○	○	●	●
000605	Dual-Xenon-Scheinwerfer mit dynamischem Kurvenlicht und Abbiegelicht	1.370,00 1.151,26	○	○	○	○
000065	inkl. Scheinwerferreinigungsanlage					
000871	Frontscheibenheizung Nur in Verbindung mit Regensensor	220,00 184,87	○	●	○	●
000168	Innenspiegel mit Abblendautomatik (in rahmenloser Optik) Nicht in Verbindung mit Innenspiegel mit Abblendautomatik und digitaler Kompassanzeige und Innen- und Außenspiegel mit Abblendautomatik	180,00 151,26	○	○	●	●
000454	Innenspiegel mit Abblendautomatik und digitaler Kompassanzeige (in rahmenloser Optik) Nicht in Verbindung mit Innenspiegel mit Abblendautomatik	260,00 218,49	○	○		
	... in Verbindung mit Licht-Paket/Komfort-Paket/Innen- und Außenspiegel mit Abblendautomatik	80,00 67,23			○	○
		80,00 67,23	○	○	○	○

● = serienmäßig ○ = optional

Code		EUR inkl. 19 % MwSt. EUR ohne MwSt.	KINETIC	OCEAN RACE	MOMENTUM	SUMMUM
Licht & Sicht						
000169	Innen- und Außenspiegel mit Abblendautomatik (Innenspiegel in rahmenloser Optik) Nur in Verbindung mit Außenspiegel elektrisch einklappbar Nicht in Verbindung mit Innenspiegel mit Abblendautomatik	390,00 327,73	○	○		
	... in Verbindung mit Komfort-Paket	210,00 176,47		○		
000030	Panorama Glas-Schiebedach mit Hebefunktion (elektrisch)	1.450,00 1.218,49	○	○	○	○
000370	Regensensor mit automatischer Lichtfunktion	120,00 100,84	○	●	●	●
000602	Scheibenwaschdüsen beheizt	70,00 58,82	○	●	○	●
000065	Scheinwerferreinigungsanlage	290,00 243,70	○	○	○	○
000179	Seiten- und Heckfenster abgedunkelt (ab B-Säule)	500,00 420,17	○	○	○	○
000236	Seiten- und Heckfenster aus Verbundglas mit wasserabweisender Oberfläche für die Front-Seitenfenster	660,00 554,62	○	○	○	○
Fahrdynamik						
000533	Adaptives Fahrwerk mit Four C-Technologie (Continuously Controlled Chassis Concept) mit 3 einstellbaren Modi COMFORT, SPORT und ADVANCED Nur in Verbindung mit Dual-Xenon-Scheinwerfern Nicht in Verbindung mit \mathcal{R} Design, Niveauregulierungsautomatik, Sportfahrwerk, Touringfahrwerk und Einlage CHARCOAL	1.250,00 1.050,42	○	○	○	○
000171	Geschwindigkeitsabhängige Servolenkung mit 3 einstellbaren Lenkkräftmodi Gering – Mittel – Hoch	240,00 201,68	○	○	○	○
000021	Niveauregulierungsautomatik Nicht in Verbindung mit Sportfahrwerk und Adaptivem Fahrwerk mit Four C-Technologie	720,00 605,04	○	○	○	○
000873	Schaltwippen am Lenkrad Nur in Verbindung mit Motor T5, T6 AWD, D4, D4 AWD, D5 AWD und Automatikgetriebe Nur in Verbindung mit Lederlenkrad mit seidenmatter Intarsie im 3-Speichen-Design	190,00 159,66	○	○	○	○
800053	Sportfahrwerk Nicht in Verbindung mit Niveauregulierungsautomatik, Touringfahrwerk und Adaptivem Fahrwerk mit Four C-Technologie	500,00 420,17	○	○	○	○
	... in Verbindung mit \mathcal{R} Design		●		●	●
000153	Touringfahrwerk (komfortorientiert ausgelegt) Nicht in Verbindung mit Sportfahrwerk, \mathcal{R} Design und Adaptivem Fahrwerk mit Four C-Technologie	250,00 210,08	○	○	○	○
Außendesign						
000729	Dachreling in Aluminiumoptik (integriert)			●		●
	... in Verbindung mit \mathcal{R} Design		●		●	●
000039	Dachreling in Schwarz (integriert) Nicht in Verbindung mit \mathcal{R} Design	0,00 0,00	●		●	○
000308	Entfall der Motorbezeichnung	0,00 0,00	○	○	○	○

● = serienmäßig ○ = optional

Code	EUR inkl. 19 % MwSt. EUR ohne MwSt.	KINETIC	OCEAN RACE	MOMENTUM	SUMMUM
Audiosystem PERFORMANCE SOUND - Radio/CD-Player (MP3/WMA-fähig) - 4 x 20 Watt Leistung - 6 Lautsprecher - 5"-Farbdisplay - AUX-Anschluss		●	●		
000832 Audiosystem HIGH PERFORMANCE SOUND - Radio/CD-Player (MP3/WMA-fähig) - Bluetooth ¹⁾ -Freisprecheinrichtung inkl. Audio-Streaming ²⁾ - 4 x 45 Watt Leistung - 8 Lautsprecher - 5"-Farbdisplay - AUX/USB-Anschluss - Kompatibilität mit Apple® iPod®/iPhone®/iPad® ³⁾	700,00 588,24	○	○	●	●
000935 Infotainmentsystem Sensus Connect mit HIGH PERFORMANCE SOUND - Radio/CD/DVD-Player (MP3/WMA/Video-fähig) - Bluetooth ¹⁾ -Freisprecheinrichtung inkl. Audio-Streaming ²⁾ - 4 x 45 Watt Leistung - 8 Lautsprecher - 7"-Farbdisplay - AUX/USB-Anschluss - Kompatibilität mit Apple® iPod®/iPhone®/iPad® ³⁾ - Internetzugang, Internet-Radio und Apps (über gekoppeltes Smartphone) - Interaktives Bediensystem - Integrierter Festplattenspeicher - Sprachsteuerung - Digitale Fahrzeug-Betriebsanleitung - Connected Service Booking	1.250,00 1.050,42 550,00 462,18	○	○		
... in Verbindung mit Komfort-Paket	550,00 462,18		○		
000934 Infotainmentsystem Sensus Connect mit PREMIUM SOUND by Harman Kardon - Radio/CD/DVD-Player (MP3/WMA/Video-fähig) - Bluetooth ¹⁾ -Freisprecheinrichtung inkl. Audio-Streaming ²⁾ - 5 x 130 Watt Leistung - 12 Lautsprecher - Dolby® Surround ProLogic® II und Dolby® Digital 5.0 Cinema Edition ⁴⁾ - Dirac Live® Soundoptimierung - 7"-Farbdisplay - AUX/USB-Anschluss - Kompatibilität mit Apple® iPod®/iPhone®/iPad® ³⁾ - Internetzugang, Internet-Radio und Apps (über gekoppeltes Smartphone) - Interaktives Bediensystem - Integrierter Festplattenspeicher - Sprachsteuerung - Digitale Fahrzeug-Betriebsanleitung - Connected Service Booking	2.400,00 2.016,81 1.700,00 1.428,57	○	○		
... in Verbindung mit Business-Paket/ Business-Paket Pro/Komfort-Paket	1.150,00 966,39	○	○	○	○
000584 Digitale Instrumentierung (hochauflösend) - 8" TFT Crystal Display - Auswahl aus 3 unterschiedlichen Anzeigemodi: ELEGANCE, ECO, PERFORMANCE	390,00 327,73	○	●	○	● ⁵⁾
... in Verbindung mit R Design ⁵⁾		●		●	●

harman/kardon
by HARMAN

Das Harman Kardon Surround Sound System ist Bestandteil des Infotainmentsystems Sensus Connect mit PREMIUM SOUND

● = serienmäßig ○ = optional

¹⁾Bluetooth®-Wortmarke und -Logos sind Eigentum der Bluetooth SIG Inc.
²⁾Informationen über die kompatiblen Mobiltelefone erhalten Sie bei Ihrem Volvo Händler oder unter www.volvocars.de/streaming.
³⁾Apple®, iPod®, iPhone®, iPad® sind eingetragene Warenzeichen der Apple Inc.
⁴⁾Dolby® und ProLogic® sind Markenzeichen der Dolby Laboratories Licensing Corporation.
⁵⁾Mit Chromeinfassung.

Code	EUR inkl. 19 % MwSt. EUR ohne MwSt.	KINETIC	OCEAN RACE	MOMENTUM	SUMMUM
000501 Digitaler Radioempfang (DAB+) Zusätzlich zum analogen Senderangebot. Nur in Verbindung mit Audiosystem HIGH PERFORMANCE SOUND oder Infotainmentsystem Sensus Connect Bitte beachten: Der digitale Empfang ist abhängig von der lokalen Netzverfügbarkeit.	390,00 327,73	○	○	○	○
000683 Digitaler Radioempfang (DAB+)-Vorbereitung Nur in Verbindung mit Audiosystem HIGH PERFORMANCE SOUND oder Infotainmentsystem Sensus Connect	90,00 75,63	○	○	○	○
000833 Digital TV (DVB-T) Empfang von digital ausgestrahlten Fernsehsendern. Nur in Verbindung mit Sensus Navigationssystem, Multimedia-Fernbedienung und Infotainmentsystem Sensus Connect Bitte beachten: Der digitale Empfang ist abhängig von der lokalen Netzverfügbarkeit. ... in Verbindung mit R Design	990,00 831,93	○		○	○
000860 Multimedia-Fernbedienung Bedienung von Audio, Navigation und Digital-TV Nur in Verbindung mit Infotainmentsystem Sensus Connect	80,00 67,23	○	○	○	○
000399 Sensus Connect Pro mit Volvo on Call¹⁾ inkl. integriertem Modem, Außenantenne und WiFi-Hotspot für mobile Endgeräte ²⁾ Umfang von Volvo On Call: automatische Notrufunktion mit Übermittlung von Fahrzeugposition und -daten sowie Alarmerung des Volvo On Call Service Centers per Knopfdruck (10 Jahre Nutzungsdauer). Zusätzlich diverse Komfortdienste über die Smartphone App (3 Jahre Nutzungsdauer und auf Wunsch verlängerbar; inkl. Verlängerung der Notrufunktion). Nur in Verbindung mit Infotainmentsystem Sensus Connect	850,00 714,29	○	○	○	○
000255 Sensus Navigationssystem³⁾ - 3D-Navigation - Zieleingabe durch natürliche Sprachsteuerung - Dynamische Zielführung via TMC - Local search (Umgebungssuche nach Stichworten mit Informationen, Bewertungen und Fotos) - Send-to-car (Routenplanung via Internet oder Smartphone) - Volvo Lifetime MapCare™ (kostenfreie Kartenaktualisierungen ⁴⁾) Nur in Verbindung mit Infotainmentsystem Sensus Connect	1.150,00 966,39				
000262 Subwoofer im Gepäckraumboden integriert Nur in Verbindung mit Infotainmentsystem Sensus Connect mit PREMIUM SOUND by Harman Kardon	360,00 302,52	○	○	○	○

● = serienmäßig ○ = optional

¹⁾Weitere Informationen erhalten sie bei Ihrem Volvo Händler. Bei Missbrauch können weitere Gebühren anfallen.
²⁾Für Internetdienste über das integrierte Modem muss eine SIM-Karte mit individuellem Datentarif bereitgestellt werden. Für die Funktionen von Volvo on Call ist bereits eine separate SIM-Karte fest und unfallsicher verbaut.
³⁾Es stehen Navigationsdaten für 41 Länder zur Verfügung. Eine Liste der digitalisierten Gebiete finden Sie unter www.volvocars.de/sensusnavigation. Die Genauigkeit der Navigation in den einzelnen Ländern kann aufgrund der zur Verfügung stehenden Informationen variieren.
⁴⁾Bis Kalenderwoche 20/2025.



Code		EUR inkl. 19 % MwSt. EUR ohne MwSt.	KINETIC	OCEAN RACE	MOMENTUM	SUMMUM
000575	Einlage CHARCOAL ¹⁾ (Mittelkonsole)	0,00 0,00	●		○	○
000889	Aluminiumeinlage COPPER DAWN ¹⁾ (Mittelkonsole)	300,00 252,10	○			
		0,00 0,00			○	○
000850	Aluminiumeinlage SHIMMER GRAPHITE ¹⁾ (Mittelkonsole)	300,00 252,10	○		●	●
000684	Aluminium Ladekantenschutz im Gepäckraum	120,00 100,84	○	○	●	●
000849	Echtholzeinlage URBANE WOOD ¹⁾ (Mittelkonsole und Türen)	510,00 428,57	○			
		210,00 176,47			○	○
000835	Echtholzeinlage PIANO BLACK ¹⁾ (Mittelkonsole und Türen)	510,00 428,57	○			
		210,00 176,47			○	○
800069	Inscription Armaturenober tafel mit Lederbezug (Anthrazit) in Verbindung mit Polsterungen G70B, G76B, G30B, G36B, G30G, G36G, GF6S, GR60 und GT60 Armaturenober tafel mit Kontrastnähten Nicht in Verbindung mit Polsterungen G001, G601, G661	1.300,00 1.092,40	○	○	○	○
000315	Inscription Echtholzeinlage LINEAR WALNUT ¹⁾ (Mittelkonsole und Türen)	650,00 546,22	○			
		350,00 294,12			○	○
000861	Lederlenkrad mit seidener Intarsie im 3-Speichen-Design (Anthrazit für Innendesign Anthrazit und Anthrazit/ Creme Beige für Innendesign Creme Beige) ¹⁾	60,00 50,42	○	●	●	●
000463	Echtholz-Lederlenkrad URBANE WOOD im 4-Speichen-Design ¹⁾ (Anthrazit) Nicht in Verbindung mit Lenkradheizung und Schaltwippen am Lenkrad	180,00 151,26	○			
		120,00 100,84			○	○
000108	Textilfußmatten (4-teilig) in Anthrazit für Polsterungen mit Innendesign Creme Beige Nur in Verbindung mit Polsterungen G31T, G71T	0,00 0,00	○		○	○

● = serienmäßig ○ = optional ¹⁾Nicht in Verbindung mit R Design.



Lederlenkrad mit seidener Intarsie
im 3-Speichen-Design



Lederlenkrad mit seidener Intarsie
im 3-Speichen-Design, zweifarbig



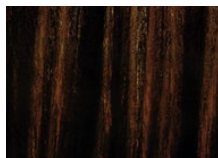
Echtholz-Lederlenkrad URBANE WOOD
im 4-Speichen-Design



Aluminiumeinlage
COPPER DAWN



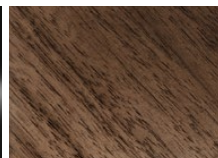
Aluminiumeinlage
SHIMMER GRAPHITE



Echtholzeinlage
URBANE WOOD



Echtholzeinlage
PIANO BLACK



Inscription
Echtholzeinlage LINEAR WALNUT

Code	Außenfarbe	EUR inkl. 19 % MwSt. EUR ohne MwSt.	KINETIC	OCEAN RACE	MOMENTUM	SUMMUM
000019	Schwarz ¹⁾	0,00 0,00	○		○	○
000612	Signal Rot ²⁾	0,00 0,00	○		○	○
000614	Polar Weiß	0,00 0,00	○		○	○
000452	Saphir Schwarz-Metallic	810,00 680,67	○		○	○
		0,00 0,00		○		
000492	Savile Grau-Metallic	810,00 680,67	○		○	○
000498	Caspian Blau-Metallic ¹⁾	810,00 680,67	○		○	○
000700	Twilight Bronze-Metallic ¹⁾	810,00 680,67	○		○	○
000702	Flamenco Rot-Metallic ¹⁾	810,00 680,67	○		○	○
000706	Ocean Blau-Metallic	0,00 0,00		○		
000711	Bright Silber-Metallic ¹⁾	810,00 680,67	○		○	○
		0,00 0,00		○		
000712	Java Braun-Metallic	810,00 680,67	○		○	○
000713	Power Blau-Metallic	810,00 680,67	○		○	○
Inscription						
000477	Inscription Electric Silber-Metallic	1.210,00 1.016,81	○		○	○
000484	Inscription Seashell Silber-Metallic ¹⁾	1.210,00 1.016,81	○		○	○
000707	Inscription Crystal Weiß-Perleffekt	1.210,00 1.016,81	○		○	○
		400,00 336,13		○		

● = serienmäßig ○ = optional

¹⁾Nicht in Verbindung mit R Design.

²⁾Nur in Verbindung mit R Design.

Hinweis: Die abgebildeten Farbmuster können von den Originalfarbtönen abweichen. Ihr Händler zeigt Ihnen gerne die Originalmuster.



Schwarz



Signal Rot



Polar Weiß



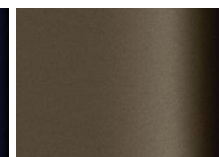
Saphir Schwarz-Metallic



Savile Grau-Metallic



Caspian Blau-Metallic



Twilight Bronze-Metallic



Flamenco Rot-Metallic



Ocean Blau-Metallic



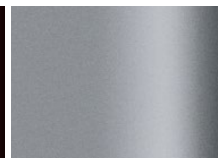
Bright Silber-Metallic



Power Blau-Metallic



Java Braun-Metallic



Inscription
Electric Silber-Metallic



Inscription
Seashell Silber-Metallic



Inscription
Crystal Weiß-Perleffekt

	EUR inkl. 19% MwSt. EUR ohne MwSt.	KINETIC	OCEAN RACE	MOMENTUM	SUMMUM
TEXTIL KOMFORTSITZ		●			
TEXTIL/T-TECH KOMFORTSITZ	450,00 378,15	○		●	
TEXTIL/T-TECH KOMFORTSITZ mit Dachhimmel in Anthrazit	750,00 630,25	○			
	300,00 252,10			○	
LEDER KOMFORTSITZ¹⁾	1.800,00 1.512,61	○			●
	1.350,00 1.134,45			○	
LEDER KOMFORTSITZ¹⁾ mit Dachhimmel in Anthrazit	2.100,00 1.764,71	○			
	1.650,00 1.386,55			○	
	300,00 252,10				○
LEDER SPORTSITZ (vorn)¹⁾	2.150,00 1.806,72	○			
	1.700,00 1.428,57			○	
	350,00 294,12				○
LEDER SPORTSITZ (vorn)¹⁾ mit Dachhimmel in Anthrazit	2.450,00 2.058,82	○			
	2.000,00 1.680,67			○	
	650,00 546,22				○
Inscription SOFTLEDER KOMFORTSITZ (Volleder)^{1) 2)} - Inscription Schriftzug auf den Kopfstützen (vorn) - Inscription Einstiegsleisten (vorn) - Mittelarmlehne in Softleder (Anthrazit oder Creme Beige) - inkl. Mittelarmlehne hinten mit integriertem Staufach und zwei Getränkehaltern (klappbar)	2.930,00 2.462,18			○	
	1.700,00 1.428,57				○
Inscription SOFTLEDER KOMFORTSITZ (Volleder)^{1) 2)} mit Dachhimmel in Anthrazit - Inscription Schriftzug auf den Kopfstützen (vorn) - Inscription Einstiegsleisten (vorn) - Mittelarmlehne in Softleder (Anthrazit oder Creme Beige) - inkl. Mittelarmlehne hinten mit integriertem Staufach und zwei Getränkehaltern (klappbar)	3.230,00 2.714,29			○	
	2.000,00 1.680,67				○
R DESIGN NUBUK-TEXTIL/NAPPALEDER SPORTSITZ (vorn)³⁾		●		●	
R DESIGN NAPPALEDER SPORTSITZ (vorn)^{1) 3)}	1.050,00 882,35	○		○	●
VOLVO OCEAN RACE LEDER SPORTSITZ (vorn)			●		
VOLVO OCEAN RACE LEDER SPORTSITZ (vorn) mit Dachhimmel in Anthrazit	300,00 252,10		○		

● = serienmäßig ○ = optional

¹⁾Nur in Verbindung mit Sitzheizung vorn.

²⁾Nur in Verbindung mit Fahrer- und Beifahrersitz elektrisch einstellbar.

³⁾Nur in Verbindung mit Kindersitze (2-stufig) in den äußeren Fondsitzen integriert.

³⁾Nur in Verbindung mit R Design.

TEXTIL KOMFORTSITZ



G001

Polsterung: Anthrazit | Innendesign: Anthrazit | Dachhimmel: Quarz Grau

TEXTIL/T-TECH KOMFORTSITZE



G601

Polsterung: Anthrazit | Innendesign: Anthrazit | Dachhimmel: Quarz Grau



G661 Polsterung: Anthrazit | Innendesign:
Anthrazit | Dachhimmel: Anthrazit

LEDER KOMFORTSITZE



G701

Polsterung: Anthrazit | Innendesign: Anthrazit | Dachhimmel: Quarz Grau



G761 Polsterung: Anthrazit | Innendesign:
Anthrazit | Dachhimmel: Anthrazit



G70B Polsterung: Creme Beige | Innendesign:
Anthrazit | Dachhimmel: Creme Beige



G76B Polsterung: Creme Beige | Innendesign:
Anthrazit | Dachhimmel: Anthrazit



G71T Polsterung: Creme Beige | Innendesign:
Creme Beige | Dachhimmel: Creme Beige

LEDER SPORTSITZE



G301
Polsterung: Anthrazit | Innendesign: Anthrazit | Dachhimmel: Quarz Grau



G361 Polsterung: Anthrazit | Innendesign: Anthrazit | Dachhimmel: Anthrazit



G30B Polsterung: Creme Beige | Innendesign: Anthrazit | Dachhimmel: Creme Beige



G36B Polsterung: Creme Beige | Innendesign: Anthrazit | Dachhimmel: Anthrazit



G31T Polsterung: Creme Beige | Innendesign: Creme Beige | Dachhimmel: Creme Beige



G30G Polsterung: Hell Beige/Anthrazit | Innendesign: Anthrazit | Dachhimmel: Quarz Grau



G36G Polsterung: Hell Beige/Anthrazit | Innendesign: Anthrazit | Dachhimmel: Anthrazit



G30M Polsterung: Nuss Braun/Anthrazit | Innendesign: Anthrazit | Dachhimmel: Quarz Grau



G36M Polsterung: Nuss Braun/Anthrazit | Innendesign: Anthrazit | Dachhimmel: Anthrazit

Inscription SOFTLEDER KOMFORTSITZE



800060 + GF60
Polsterung: Anthrazit | Innendesign: Anthrazit | Dachhimmel: Anthrazit



800060 + GF6S Polsterung: Marble Weiß | Innendesign: Anthrazit | Dachhimmel: Anthrazit



800060 + GF1T Polsterung: Creme Beige | Innendesign: Creme Beige | Dachhimmel: Creme Beige



800060 + GF6 J Polsterung: Toscana Braun | Innendesign: Anthrazit | Dachhimmel: Anthrazit

R DESIGN NUBUK-TEXTIL/NAPPALEDER SPORTSITZE



GR60
Polsterung: Anthrazit | Innendesign: Anthrazit | Dachhimmel: Anthrazit

R DESIGN NAPPALEDER SPORTSITZE

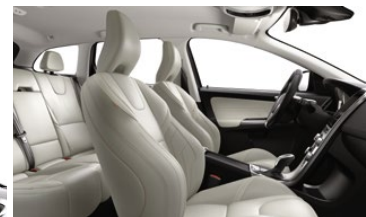


GT60
Polsterung: Anthrazit | Innendesign: Anthrazit | Dachhimmel: Anthrazit

VOLVO OCEAN RACE LEDER SPORTSITZE



GV0Z
Polsterung: Anthrazit | Innendesign: Anthrazit | Dachhimmel: Quarz Grau



GV1Z Polsterung: Hell Beige | Innendesign:
Anthrazit | Dachhimmel: Quarz Grau



GV6Z Polsterung: Anthrazit | Innendesign:
Anthrazit | Dachhimmel: Anthrazit





LEICHTMETALLFELGEN

Code	Bereifung	Motor	EUR inkl. 19% MwSt. EUR ohne MwSt.	KINETIC	OCEAN RACE	MOMENTUM	SUMMUM
000697	SEGIN ¹⁾	235/65 R17 T5, T6, T6 AWD, D3, D4, D4 AWD, D5 AWD		●		●	
000910	VALDER ¹⁾	235/65 R17 T5, T6, T6 AWD, D3, D4, D4 AWD, D5 AWD	0,00 0,00	○		○	
000885	VALDER ¹⁾ Diamantschnitt	235/65 R17 T5, T6, T6 AWD, D3, D4, D4 AWD, D5 AWD	150,00 126,05	○		○	
000794	PAN ¹⁾	235/60 R18 T5, T6, T6 AWD, D3, D4, D4 AWD, D5 AWD	800,00 672,27	○		○	●
800061	FREJA ¹⁾ Diamantschnitt/ Graphitoptik	235/60 R18 T5, T6, T6 AWD, D3, D4, D4 AWD, D5 AWD	950,00 798,32 150,00 126,05	○		○	○
800044	MERAC ¹⁾ Schwarz	235/60 R18 T5, T6, T6 AWD, D3, D4, D4 AWD, D5 AWD	950,00 798,32 150,00 126,05	○		○	○
000840	ZEPHYRUS ¹⁾ Diamantschnitt	235/60 R18 T5, T6, T6 AWD, D3, D4, D4 AWD, D5 AWD	950,00 798,32 150,00 126,05	○		○	○
000699	FENRIR ¹⁾ Glanz-Titanoptik	235/55 R19 T5, T6, T6 AWD, D3, D4, D4 AWD, D5 AWD	1.500,00 1.260,50 700,00 588,24	○		○	○
000903	TITANIA ¹⁾ Diamantschnitt	255/45 R20 T5, T6, T6 AWD, D3, D4, D4 AWD, D5 AWD	2.300,00 1.932,77 1.500,00 1.260,50	○		○	○
	IXION ²⁾ Diamantschnitt	235/60 R18 T5, T6, T6 AWD, D3, D4, D4 AWD, D5 AWD		●		●	●
800056	IXION II ²⁾ Diamantschnitt	255/45 R20 T5, T6, T6 AWD, D3, D4, D4 AWD, D5 AWD	1.500,00 1.260,50	○		○	○
800039	CRATUS ²⁾	255/45 R20 T5, T6, T6 AWD, D3, D4, D4 AWD, D5 AWD	1.350,00 1.134,45	○		○	○
800039	PORTUNUS	235/60 R18 T5, T6 AWD, D3, D4, D4 AWD, D5 AWD			●		
800084	Inscription AVIOR ¹⁾	255/45 R20 T5, T6, T6 AWD, D3, D4, D4 AWD, D5 AWD	2.200,00 1.848,74 1.400,00 1.176,47	○		○	○
000312	Felgenschlösser		60,00 50,42	○	○	○	○
000165	Notrad (Stahlfelge) mit Bereifung T125/80 R17 inkl. Wagenheber		70,00 58,82	○	○	○	○

● = serienmäßig ○ = optional ¹⁾Nicht in Verbindung mit R Design. ²⁾Nur in Verbindung mit R Design.



SEGIN
7,5 x 17"



VALDER
7,5 x 17"



VALDER Diamantschnitt
7,5 x 17"



PAN
7,5 x 18"



FREJA
Diamantschnitt/Graphitoptik
8,0 x 18"



MERAC Schwarz
7,5 x 18"



ZEPHYRUS Diamantschnitt
7,5 x 18"



FENRIR Glanz-Titanoptik
7,5 x 19"



TITANIA Diamantschnitt
8,0 x 20"



IXION Diamantschnitt
8,0 x 18"



IXION II Diamantschnitt
8,0 x 20"



CRATUS
8,0 x 20"



PORTUNUS
8,0 x 18"



Inscription
AVIOR
8,0 x 20"

LEICHTMETALLRÄDER

Reifenmarke	Leichtmetallfelge	Dimension	KE/NH/RG ¹⁾	EUR inkl. MwSt. EUR ohne MwSt.
Dunlop 3D	SEGIN	235/65 R17 104 H Felge 7,5 x 17"	F/C/72 dB	1.420,00 1.193,28
Michelin LA2	SEGIN	235/65 R17 108 H Felge 7,5 x 17"	E/C/72 dB	1.490,00 1.252,10
Dunlop 4D	CRATUS	235/60 R18 107 H Felge 8,0 x 18"	C/C/69 dB	1.540,00 1.294,12
Michelin LA2	CRATUS	235/60 R18 107 H Felge 8,0 x 18"	C/C/72 dB	1.600,00 1.344,54
Continental 4 x 4 WinterContact	VALDER Silber	235/65 R17 104 H Felge 7,5 x 17"	E/E/72 dB	1.460,00 1.226,89
Nokian WR SUV 3	VALDER Silber	235/65 R17 108 H Felge 7,5 x 18"	C/C/72 dB	1.360,00 1.142,86
Continental 4 x 4 WinterContact	SEGIN	235/65 R17 104 H Felge 7,5 x 17"	E/E/72 dB	1.420,00 1.193,28
Nokian WR SUV 3	SEGIN	235/65 R17 108 H Felge 7,5 x 17"	C/C/72 dB	1.320,00 1.109,24
Nokian WR SUV 3	PAN	235/60 R18 107 V Felge 8,0 x 18"	C/C/72 dB	1.480,00 1.243,70
Pirelli Scorpion Winter	PAN	235/60 R18 107 H Felge 8,0 x 18"	B/C/72 dB	1.640,00 1.378,15
Continental ContiWinterContact TS 850 P	PAN	235/60 R18 107 H Felge 7,5 x 18"	C/C/72 dB	1.640,00 1.378,15
Pirelli Scorpion Winter	ERAKIR ²⁾	235/55 R19 105 H Felge 8,0 x 19"	B/C/72 dB	2.140,00 1.798,32
Pirelli Scorpion Winter	TALITHA ³⁾	255/45 R20 105 V Felge 8,0 x 20"	C/B/72 dB	2.460,00 2.067,23
Pirelli Scorpion Winter	IXION II ³⁾	255/45 R20 105 V Felge 8,0 x 20"	C/B/72 dB	2.460,00 2.067,23

Alle Räder von Dunlop und Michelin sind ohne TPMS, Aufschlag mit TPMS ist EUR 100,00/84,34 per Satz (4 Stück). Die Räder von Continental, Nokian und Pirelli sind inklusive TPMS. TPMS = Sensoren für Luftdruck-Kontrollsystem.

¹⁾ KE = Kraftstoffeffizienz/NH = Nasshaftung/RG in dB = externes Rollgeräusch.

²⁾ Bei XC60 R Design mit Werksbereifung kleiner als 20" ist der Verstärkungssatz 31316842 mitzuverwenden.

³⁾ Bei XC60 R Design mit Werksbereifung kleiner als 20" ist der Verstärkungssatz 31316842 mitzuverwenden. Zusätzlich sind die Anschlagbegrenzer 31316843 notwendig, wenn diese nicht bereits vorhanden sind.

WICHTIGER HINWEIS

Die Kraftstoffeinsparung und die Verkehrssicherheit hängen in hohem Maße von der eigenen Fahrweise ab. Der Kraftstoffverbrauch kann durch umweltschonende Fahrweise erheblich reduziert werden. Zur Verbesserung der Nasshaftung sollte der Reifendruck regelmäßig geprüft werden. Der dem Anhalteweg entsprechende Sicherheitsabstand sollte stets eingehalten werden.

DIE VOLVO REIFENGARANTIE

Beim Kauf von Volvo Winterkomplettträgern erhalten Sie zusätzlich die Volvo Reifengarantie. Ob Sie mit Ihren neuen Winterreifen in einen Nagel fahren oder eine Bordsteinkante einmal unsanft erwischen, die Reifengarantie ist 24 Monate für Sie da. Zum Nachweis erhalten Sie das Original Volvo Garantie-Zertifikat. Weitere Informationen über die Garantiebestimmungen erfragen Sie bitte bei Ihrem Volvo Händler.

ACHTUNG!

Achten Sie immer darauf, welche Reifengröße und Tragfähigkeit in den Papieren eingetragen ist. Die genannten Preise sind unverbindliche Preisempfehlungen der Volvo Car Germany GmbH. Alle Preise gültig bis 31.03.2015 oder solange der Vorrat reicht.



SEGIN
7,5 x 17"



VALDER Silber
7,5 x 17"



CRATUS
8,0 x 18"



PAN
7,5 x 18"



ERAKIR
8,0 x 19"



TALITHA
8,0 x 20"



IXION II
8,0 x 20"



Designpaket und Trittbretter, Dunkelsilber



Frontkamera



Trittbretter, Silber



Fahrradträger für Anhängerkupplung für 2 Räder



Sport-Endrohre, Designpaket und Trittbretter, Dunkelsilber



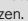
Kindersitz (Gurtkissen mit Rückenlehne)



Netztaschensatz



Gepäckraum-Organizer

Produkt	Bemerkung	Hinweis	Teilenummer	EUR ¹⁾ inkl. 19% MwSt. EUR ohne MwSt.
Anhängerkupplung, abnehmbar	Die speziell für den Volvo XC60 entwickelten Anhängerkupplungen erfüllen höchste Ansprüche hinsichtlich Belastbarkeit, Langlebigkeit und Handhabung. Der Kugelkopf ist abschließbar, und im abgenommenen Zustand ist nur eine dezente Abdeckung zu sehen. Inkl. 13-poligem E-Satz. Unterstützt auch Anhänger mit Beleuchtung in LED-Technik. Automatische Aktivierung von TSA (Trailer Stability Assist).	⚠	diverse	675,00 567,23
Anhängerkupplung, fest	Inkl. 13-poligem E-Satz. Unterstützt auch Anhänger mit Beleuchtung in LED-Technik. Automatische Aktivierung von TSA (Trailer Stability Assist).	⚠	diverse	485,00 407,57
Designpaket	Designpaket bestehend aus Frontspoilerersatz und Heckschürzeneinsatz. Wahlweise erhältlich in Silber oder Dunkelsilber. Bei bestimmten Motorisierungen sind zwei integrierte Sport-Endrohre zu ergänzen. Nicht in Verbindung mit  Design.	⚠	diverse	499,00 419,33
Fahrradträger für Anhängerkupplung (2 Räder)	Für den Transport von 2 Fahrrädern. 13-poliger Anschluss. Auch in beladenem Zustand bequem über ein Fußpedal abklippbar. Abschließbar, Schlösser inklusive. Nur in Verbindung mit einer Anhängerkupplung. Kann mit einer Laderampe ergänzt werden.		31428138	389,00 326,89
Fahrradträger für Anhängerkupplung (3-4 Räder)	Für den Transport von bis zu 3 Fahrrädern. Modernes Aluminium-Design, 13-poliger Anschluss, Beleuchtungseinrichtung in LED-Technik. Auch in beladenem Zustand bequem über ein Fußpedal abklippbar. Abschließbar, Schlösser inklusive. Nur in Verbindung mit einer Anhängerkupplung. Kann mit einem Adapter für ein 4. Fahrrad sowie einer Laderampe ergänzt werden.		31428146	589,00 494,96
Adapter für 4. Rad	Zur Befestigung eines 4. Fahrrades. Für den Fahrradträger für Anhängerkupplung für 3 bis 4 Fahrräder.		31428134	109,00 91,60
Frontkamera	Sie schaut um die Ecke, bevor Sie es können. Mit dem geteilten Bildschirm erleichtert sie das Einparken sowie das Einfädeln in den fließenden Verkehr an unübersichtlichen Ausfahrten. Nur in Verbindung mit Infotainmentsystem Sensus Connect mit HIGH PERFORMANCE SOUND oder PREMIUM SOUND.		diverse	512,00 430,25

Produkt	Bemerkung	Hinweis	Teilenummer	EUR ¹⁾ inkl. 19% MwSt. EUR ohne MwSt.
Fußmatten, Gummi	Verteilter Satz aus robustem Naturgummi mit rundum erhöhten Abschlusskanten. Vollflächiger Schutz des Teppichbodens vor Schmutz und Feuchtigkeit im vorderen und hinteren Fußraum. Farbangepasst erhältlich.		39822905 (anthrazit)/ 39822900 (braun)	69,00 57,98
Gepäckraumgitter	Das stählerne Gepäckraumgitter bildet eine massive Barriere und schützt die Insassen vor ungesicherter Ladung. Bei Nichtgebrauch kann es einfach unter das Dach geschwenkt werden. Es kann auch mit einem Gepäckraumteiler in Längsrichtung sowie ein oder zwei Hundetüren ergänzt werden.		diverse	199,00 167,23
Gepäckraum-Organizer	Bestehend aus zwei Gleitschienen mit Klemmbefestigung, einer Teleskop-Doppelstange sowie einem ausziehbaren Spanngurt.		30756407	249,00 209,24
Gepäckraumteiler	Teilt den Gepäckraum in Längsrichtung. Nur in Verbindung mit dem Gepäckraumgitter.		31339874	159,00 133,61
Gepäckraum-Wendematte, extra lang	Beidseitig nutzbar und wasserdicht, mit Textilgewebe auf der einen Seite und Gummi auf der anderen. Schützt den Original-Teppich vor Nässe und Schmutz. Die Matte liegt doppelt und wird bei umgeklappten Rücksitzlehnen zu ihrer vollen Länge entfaltet. Farbangepasst erhältlich.		39813963 (anthrazit)/ 39813961 (braun)	140,00 117,65
Hundetür	Kann links und/oder rechts montiert werden und schafft ein geschlossenes Abteil für Ihren Vierbeiner. Nur in Verbindung mit Gepäckraumgitter und Gepäckraumteiler.		31414215	220,00 184,87
Kindersitz (Gurtkissen mit Rückenlehne)	Das Volvo Gurtkissen mit Rückenlehne für Kinder von ca. 15 bis 36 kg (ca. 3 bis 10 Jahre) sorgt für eine korrekte Sitzposition und damit für den richtigen Verlauf des Sicherheitsgurtes. Die Rückenlehne lässt sich in Höhe und Neigung einstellen und kann vom Gurtkissen getrennt werden. Der Bezug ist abnehmbar und bei 40 °C waschbar.		31373176 und 31373177	125,00 105,04
Netztaschensatz, 3-teilig	Ein Satz mit drei praktischen Netztaschen, zwei für die Seitenverkleidungen im Gepäckraum links und rechts, eine für die rechte Seite der Mittelkonsole im Beifahrerfußraum.		31339328	99,00 83,19

¹⁾Alle Preise sind unverbindliche Preisempfehlungen der Volvo Car Germany GmbH, zuzüglich der Kosten für Einbau, Lackierung, Anbauabnahme und Eintragung in die Fahrzeugpapiere.

⚠ Dieses Zubehör unterliegt den gesetzlichen Regelungen nach der Straßenverkehrs-Zulassungsordnung (StVZO). Eine Eintragung in die Fahrzeugpapiere durch eine technische Prüforganisation kann hier erforderlich sein.

¹⁾Alle Preise sind unverbindliche Preisempfehlungen der Volvo Car Germany GmbH, zuzüglich der Kosten für Einbau, Lackierung, Anbauabnahme und Eintragung in die Fahrzeugpapiere.



Rear Seat Entertainment



Gepäckraumgitter



Schutzbezug Rücksitzbank



Stoßfänger-Schutzfolie

Produkt	Bemerkung	Hinweis	Teilenummer	EUR ¹⁾ inkl. 19 % MwSt. EUR ohne MwSt.
Passform-Sonnenschutzblenden, Gepäckraum (3-teilig)	Sie bieten Schutz vor Hitze und Sonneneinstrahlung – ohne Beeinträchtigung der Sicht nach außen. Sie halten auch allzu neugierige Blicke fern. Einfache Klemmbefestigung. Dreiteiliger Satz für die Gepäckraumscheiben.		31399214	125,00 105,04
Passform-Sonnenschutzblenden, Hintertüren (2-teilig)	Sie bieten Schutz vor Hitze und Sonneneinstrahlung – ohne Beeinträchtigung der Sicht nach außen. Sie halten auch allzu neugierige Blicke fern. Einfache Klemmbefestigung. Zweiteiliger Satz für die hinteren Türen.		31399213	95,00 79,83
Rear Seat Entertainment	Zwei 8"-Bildschirme mit Touchscreen und integrierten DVD-Playern, elegant und crashtolerant in die vorderen Kopfstützen integriert. Beide Systeme können gemeinsam, aber auch unabhängig voneinander verwendet werden. Mit diversen Anschlussmöglichkeiten für externe Geräte und Datenträger (USB, iPod®, SD-Karten, AUX). Fernbedienung und zwei drahtlose Kopfhörer im Lieferumfang enthalten.		diverse	1.795,00 1.508,40
Schlüsselintegrierte Fernbedienung für Standheizung	Die Fernbedienungsfunktion für die werkseitig erhältliche Standheizung wird in die vorhandene Fernbedienung des Fahrzeugs integriert. Die Reichweite beträgt damit etwa 20 Meter. Bei Verwendung des Personal Car Communicator (PCC) beträgt die Reichweite etwa 100 Meter.		31373064 und 31373323	305,00 256,30
Schutzbezug Rücksitzbank	Schützt die Rücksitzbank wirkungsvoll vor Schmutz und Nässe. Stabiles und einfach zu reinigendes Vinyl-Material. Passformgenau, mit Durchführungen für die Sicherheitsgurte.		31263118	170,00 142,86
Sport-Endrohre	Zwei eckige Sport-Endrohre in integrierter Optik. Nur in Verbindung mit Heckschürzeneinsatz oder Designpaket. Nur für Motorisierungen ohne werkseitige integrierte Sport-Endrohre. Nicht in Verbindung mit R Design. Je nach Motorisierung sind weitere Teile mitzuverwenden.	⚠	diverse	179,00 150,42
Stoßfänger-Schutzfolie	Teiltransparentes Formstück zum Schutz des hinteren Stoßfängers beim Be- und Entladen.		31373742	79,00 66,39
Trittbretter	Trittbretter aus Aluminium mit rutschhemmender Gummiprofilierung und erhabenem „XC“-Schriftzug. Der untere Bereich ist in Wagenfarbe lackiert, die Trittflächen sind wahlweise in den Farben Silber oder Dunkelsilber erhältlich. Paar.	⚠	diverse	895,00 752,10

¹⁾Alle Preise sind unverbindliche Preisempfehlungen der Volvo Car Germany GmbH, zuzüglich der Kosten für Einbau, Lackierung, Anbauabnahme und Eintragung in die Fahrzeugpapiere.

⚠ Dieses Zubehör unterliegt den gesetzlichen Regelungen nach der Straßenverkehrs-Zulassungsordnung (StVZO). Eine Eintragung in die Fahrzeugpapiere durch eine technische Prüforganisation kann hier erforderlich sein.

VOLVO LEASING

Dank günstiger monatlicher Raten und flexibler Zusatzprodukte ist Leasing schön unkompliziert und unbeschwert. Bei Volvo Car Financial Services können Sie so vollkommen sorgenfrei immer das für Sie komfortabelste und aktuellste Volvo Modell fahren. Und das zu Top-Konditionen der Volvo Car Financial Services, ein Service der Santander Consumer Leasing GmbH.

VOLVO FINANZIERUNG

Volvo Car Financial Services bietet Ihnen ein umfangreiches Produktportfolio rund um die Finanzierung Ihres Volvo und einiges über den Standard hinaus. Mit der Wahl eines Volvo entscheiden Sie sich für Zuverlässigkeit und Qualität. Jetzt gilt es, sich diesen Traum zu attraktiven Konditionen zu erfüllen.

VOLVO AUTO VERSICHERUNG

Die hohen Volvo Sicherheitsstandards sind immer auf Ihren optimalen Schutz ausgerichtet. Auch unsere Versicherungsleistungen entsprechen diesen Volvo Standards. Die Volvo Auto Versicherung bietet Ihnen eine Vielzahl überzeugender Leistungen und einen umfassenden Versicherungsschutz. Gerne unterbreiten wir Ihnen ein attraktives, speziell auf Ihren Volvo abgestimmtes Versicherungsangebot.

VOLVO ASSISTANCE

Volvo Assistance ist eine Pannen- und Unfallhilfe, die Ihnen rund um die Uhr und in beinahe allen europäischen Ländern zur Verfügung steht. Das Assistance Paket deckt

nahezu alle Probleme und Situationen ab – von der Reifenpanne bis zum Unfall, vom Mietwagen bis hin zu den Hotelkosten. Es steht Ihnen kostenlos zur Verfügung, jeweils für die Zeit ab Wartung Ihres Volvo bei Ihrem Volvo Händler bis zur nächsten gemäß Servicecheckheft vorgegebenen Wartung (längstens zwölf Monate). Somit steht Ihnen die Volvo Assistance in Verbindung mit der Wartung bei Ihrem Volvo Händler lückenlos und unbegrenzt zur Verfügung.

VOLVO PRO FULL SERVICE

Service, Wartung, Reparaturen... diese manchmal etwas lästigen Aufgaben sind Teil einer zuverlässigen Mobilität. Damit Sie sich aber ausschließlich auf das Vergnügen konzentrieren können, einen Volvo zu fahren, haben wir den Volvo PRO Full Service entwickelt – ein bis ins Detail individualisierbares Servicekonzept, das Ihnen auf Wunsch alle rund um Ihren Volvo anfallenden Aufgaben abnimmt.

Volvo PRO Full Service ist ein modular aufgebautes Serviceprogramm, dessen einzelne Komponenten frei von Ihnen kombiniert werden können. Sie begleichen die gewünschten Leistungsmodulare mit einer attraktiv kalkulierten Monatsrate, und alles andere erledigen wir – wirtschaftlich, unkompliziert und unbürokratisch. Selbstverständlich erhalten Sie alle Leistungen aus einer Hand und daher auch durchweg in der sprichwörtlichen Volvo Qualität. Normal- oder Vielfahrer, Privat- oder Flottenkunden, zusätzliche Absicherung vor unerwarteten Reparaturen oder Rundum-Service-Komfort – gemeinsam mit dem Kundenberater bei Ihrem Volvo Händler

finden Sie garantiert Ihre maßgeschneiderte Service-Lösung mit Volvo PRO Full Service. Weitere Informationen finden Sie unter: www.volvocars.de/volvoprofullservice

VOLVO PRO ANSCHLUSSGARANTIE

Die Volvo PRO Anschlussgarantie schützt Sie europaweit vor unvorhersehbaren Reparaturkosten. Die Volvo PRO Anschlussgarantie ist eine Baugruppengarantie und sichert die wichtigsten und kostenintensivsten Teile ab. Je nach Sicherheitsbedürfnis können Sie sich auch für ein Upgrade entscheiden – die Volvo PRO Anschlussgarantie Plus. Diese Komplettgarantie bietet eine optimale Deckung nahezu aller technischen Komponenten des Fahrzeugs bis auf wenige Ausnahmen wie z.B. Verschleißteile. Die Volvo PRO Anschlussgarantie sowie die Volvo PRO Anschlussgarantie Plus können Sie für 12, 24 und 36 Monate während der zweijährigen Hersteller-Garantie über Ihren Volvo Händler abschließen. Es besteht jederzeit die Möglichkeit, die Laufzeit um weitere 12 Monate zu verlängern, und das bis zum zehnten Jahr nach Erstzulassung oder bis zu maximal 200.000 km Gesamtaufleistung zum Zeitpunkt der Garantievergabe. So profitieren Sie von einem umfassenden Reparaturkostenschutz über die Hersteller-Garantie hinaus. Sollten Sie einen Reparaturfall im europäischen Ausland haben, steht Ihnen die 24-h-Hotline unseres Händlers, der CG Car-Garantie Versicherungs-AG, zur Verfügung.

Weitere Informationen finden Sie unter: www.volvocars.de/volvoproanschlussgarantie

VOLVO XC60

Bereits die Basismodule von Volvo PRO Full Service werden unterschiedlichen Service-Bedürfnissen gerecht. Durch die Kombinationsmöglichkeit mit den Zusatzmodulen (z.B. Reifen und Räder) erhält Ihr persönliches Konzept seinen individuellen Zuschnitt.	Laufzeit bis zu 60 Monate	Laufleistung p. a.	T5, T6, T6 AWD		D3, D4, D4 AWD, D5 AWD	
			Monatliche Rate EUR inkl. 19 % MwSt. EUR ohne MwSt.	Monatliche Rate EUR inkl. 19 % MwSt. EUR ohne MwSt.	Monatliche Rate EUR inkl. 19 % MwSt. EUR ohne MwSt.	Monatliche Rate EUR inkl. 19 % MwSt. EUR ohne MwSt.
Basismodul 1 „Wartung nach Herstellervorgaben“	24 Monate	20.000 km	36,00 30,25	32,00 26,89		
Das Basismodul 1 „Wartung nach Herstellervorgaben“ bietet Ihnen eine solide Sicherheitsgrundlage. Darin enthalten sind sämtliche während der Vertragslaufzeit von Volvo vorgeschriebenen Wartungen. ¹⁾	24 Monate	30.000 km	40,00 33,61	40,00 33,61		
	36 Monate	20.000 km	44,00 36,97	36,00 30,25		
Basismodul 1 Plus „Wartung und Verschleiß“	36 Monate	30.000 km	48,00 40,34	52,00 43,70		
	24 Monate	20.000 km	45,00 37,82	40,00 33,61		
Aufbauend auf dem Basismodul 1 werden alle notwendigen Verschleißreparaturen durchgeführt wie z.B. der Ersatz von Bremsbelägen und -scheiben, Scheibenwischerblättern, Stoßdämpfern, Auspuffanlage, Batterie und die Wartung der Klimaanlage. ¹⁾	24 Monate	30.000 km	50,00 42,02	50,00 42,02		
	36 Monate	20.000 km	55,00 46,22	45,00 37,82		
Basismodul 2 „Wartung, Verschleiß und Garantie“	36 Monate	30.000 km	60,00 50,42	65,00 54,62		
	24 Monate	20.000 km	45,00 37,82	40,00 33,61		
Für noch umfassendere Service-Anforderungen haben wir das Basismodul 2 konzipiert, das über Wartung und Verschleiß hinaus auch alle anfallenden Reparaturkosten abdeckt. Ebenfalls enthalten sind Kosten und Abwicklung für Haupt- und Abgasuntersuchung. ¹⁾	24 Monate	30.000 km	50,00 42,02	50,00 42,02		
	36 Monate	20.000 km	65,00 54,62	55,00 46,22		
	36 Monate	30.000 km	70,00 58,82	75,00 63,03		
	Laufzeit bis zu 10 Jahre nach Erstzulassung		Preis Garantielaufzeit EUR inkl. 19 % MwSt. EUR ohne MwSt.			
			Volvo PRO Anschlussgarantie	Volvo PRO Anschlussgarantie Plus		
Volvo PRO Anschlussgarantie	12 Monate		419,00 352,10	589,00 494,96		
Die Volvo PRO Anschlussgarantie bietet eine umfassende und qualitativ hochwertige Baugruppengarantie, oder Sie wählen die Volvo PRO Anschlussgarantie Plus mit einem Kostenschutz nahezu auf dem Niveau der Herstellergarantie. ¹⁾	24 Monate		949,00 797,48	1.299,00 1.091,60		
	36 Monate		1.108,00 931,09	1.645,00 1.382,35		
Verlängerung (nur mit Baugruppenschutz) um 1 Jahr für Fahrzeuge bis 5 Jahre nach Erstzulassung			689,00 578,99	689,00 578,99		
Verlängerung (nur mit Baugruppenschutz) um 1 Jahr für Fahrzeuge ab 5 bis 10 Jahre nach Erstzulassung			799,00 671,43	799,00 671,43		

Stand: September 2014

¹⁾Weitere Informationen zu Volvo PRO Full Service und Volvo PRO Anschlussgarantie finden Sie unter www.volvocars.de/volvopro



	Volvo XC60 T5	Volvo XC60 T6 AWD
Variante Schaltgetriebe	–	–
Variante Automatik	156 4011 0D1	156 9012 061
MOTOR		
Anzahl der Zylinder/Ventile	4/16	6/24
Hubraum	cm ³ 1969	2953
Bohrung x Hub	mm 82 x 93,2	82 x 93,2
max. Leistung bei Motordrehzahl	kW (PS) 180 (245) Umin ⁻¹ 5500	224 (304) 5600
max. Drehmoment bei Motordrehzahl	Nm 350 Umin ⁻¹ 1500–4800	440 2100–4200
Verdichtung	10,8:1	9,3:1
Einspritzung	Direkt-Einspritzung	Multipoint-Einspritzung
Kraftstoff	ROZ/CaZ 95–98	95–98
GETRIEBE		
Schaltgetriebe	–	–
Automatikgetriebe	8-Gang Geartronic	6-Gang Geartronic
ANTRIEB		
	Front	Allrad mit Instant Traction™
KRAFTSTOFFTANK		
	l 70	70
BEREIFUNG		
	235/65 R17	235/65 R17
FAHRLEISTUNGEN¹⁾ (Schaltgetriebe/Automatik)		
Beschleunigung 0–100 km/h	s –/7,2	–/6,9
Höchstgeschwindigkeit	km/h –/210	–/210
KRAFTSTOFFVERBRAUCH (Schaltgetriebe/Automatik) und CO ₂ -Emissionen ²⁾		
innerorts	l/100 km –/8,9	–/15,2
außerorts	l/100 km –/5,5	–/8,1
kombiniert	l/100 km –/6,7	–/10,7
CO ₂ -Massenemission	g/km –/157	–/249
Effizienzklasse	–/B	–/G
SchadstoffEinstufung	–/Euro 6	–/Euro 5
GEWICHTE (Schaltgetriebe/Automatik)		
Leergewicht ³⁾	kg –/1833	–/1935
Zuladung	kg –/497	–/505
zulässiges Gesamtgewicht	kg –/2330	–/2440
Gepäckraumvolumen ⁴⁾	min. 495 max. l 1455	495 1455
max. Anhängelast gebremst bei 12% Steigung	kg 1600	2000
ungebremst	kg 750	750
Stützlast	kg 75	90
max. Dachlast	kg 100	100
VERSICHERUNGSEINSTUFUNG		
Haftpflicht KH	21	21
Teilkasko TKN	N24	N23
Vollkasko VKN	N21	N21

¹⁾Bei serienmäßiger Ausstattung.

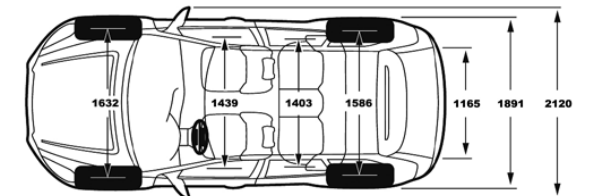
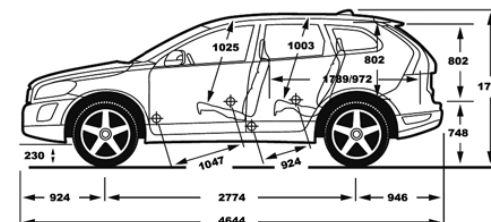
²⁾Information über Kraftstoffverbrauch und CO₂-Emissionen gemäß RL1999/94/EG. Die angegebenen Werte wurden nach den vorgeschriebenen Messverfahren (Euro 5: VO715/2007/EWG jeweils in der gegenwärtig geltenden Fassung) ermittelt. CO₂-Emissionen im kombinierten Testzyklus. Die Werte beziehen sich auf die niedrigste Spezifikation, die nach gewählten Optionen und Ausstattungslinie variieren können.

³⁾Gewicht gemäß Anhang IX der Rahmenrichtlinie 2007/46/EG vom 07. Mai 2009. Einschließlich der Masse des Fahrers und der Masse des Mitglieds des Fahrpersonals, wenn das Fahrzeug über einen Sitz für das Fahrpersonal verfügt. Bei Fahrzeugen der Klassen M 1, N 1, O 1, O 2 oder M 2 mit einer Masse von weniger als 3,5 Tonnen kann die tatsächliche Masse um bis zu 5% von der hier angegebenen abweichen.

⁴⁾VDA-Messmethode; max. bei umgeklappter Rücklehne.

⁵⁾Daten lagen bei Drucklegung noch nicht vor.

Volvo XC60 D3	Volvo XC60 D4	Volvo XC60 D4 AWD	Volvo XC60 D5 AWD
156 3111 011	156 7311 011	156 8111 041	156 8311 041
156 3111 001	156 7311 0D1	156 8111 061	156 8211 061
5/20	4/16	5/20	5/20
1984	1969	2400	2400
81 x 77	82 x 93,2	81 x 93,2	81 x 93,2
100 (136) 3500	133 (181) 4250	133 (181) 4000	158 (215) 4000
350 1500–2250	400 1750–2500	420 1500–2500	420/440 1500–3250/1500–3000
16,5:1	15,8:1	16,5:1	16,5:1
Common-Rail-Direkteinspritzung inkl. Diesel-Rußpartikelfilter	Common-Rail-Direkteinspritzung mit i-ART Einspritzkontrollsystem inkl. Diesel-Rußpartikelfilter	Common-Rail-Direkteinspritzung inkl. Diesel-Rußpartikelfilter	Common-Rail-Direkteinspritzung inkl. Diesel-Rußpartikelfilter
Diesel	Diesel	Diesel	Diesel
6-Gang	6-Gang	6-Gang	6-Gang
6-Gang Geartronic	8-Gang Geartronic	6-Gang Geartronic	6-Gang Geartronic
Front	Front	Allrad mit Instant Traction™	Allrad mit Instant Traction™
70	70	70	70
235/65 R17	235/65 R17	235/65 R17	235/65 R17
11,2/11,2 190/185	8,5/8,5 210/210	9,8/10,2 200/195	8,1/8,3 210/205
6,4/7,9 4,6/5,0 5,3/6,0	4,9/5,3 4,3/4,4 4,5/4,7	6,0/8,5 4,9/5,3 5,3/6,4	6,0/8,5 4,9/5,3 5,3/6,4
139/159 A/B	117/124 A+/A+	139/169 A/C	139/169 A/C
Euro 5/Euro 5	Euro 6/Euro 6	Euro 5/Euro 5	Euro 5/Euro 5
1816/1826 689/679	1854/1844 446/486	1886/1904 619/601	1899/1912 606/593
2505/2505 495 1455	2300/2330 495 1455	2505/2505 495 1455	2505/2505 495 1455
1600 750 75 100	1600 750 75 100	1800/2000 750 90 100	1800/2000 750 90 100
20 N23 N19	20 N24 N19	20 N24 N19	20 N23 N19



Ihr Volvo Händler:



Volvo Car Germany GmbH

Ringstraße 38-44, 50996 Köln. Alle in dieser Preisliste enthaltenen Preise sind unverbindliche Preisempfehlungen der Volvo Car Germany GmbH, zzgl. Überführungskosten. Gültig ab: 01. September 2014 (MY15). **VOLVOCARS.DE**



V O L V O