



**GAMME 2013**

TARIF AU  
27 SEPTEMBRE 2012

# V40



Une compacte cinq portes luxueuse offrant à la fois une dimension familiale et un design à couper le souffle. Ses courbes sensuelles et distinctives lui procurent caractère et dynamisme.

Pour vous, elle se pare d'équipements inédits chez Volvo : le combiné d'instruments digital, l'éclairage d'ambiance personnalisable selon votre humeur ou encore un toit panoramique procurant sensation d'espace et luminosité.

La sécurité reste bien sûr au cœur de la recherche Volvo. Au delà de son châssis assurant une tenue de route et un agrément de conduite de haut niveau, la nouvelle Volvo V40 est le premier véhicule au monde à être équipé d'un airbag piéton.

## **VOICI VOTRE NOUVELLE VOLVO V40**

### **SOMMAIRE**

- 5 VOTRE NOUVELLE VOLVO V40
- 6 ÉQUIPEMENTS DE SÉRIE
- 8 NIVEAUX DE FINITION
- 10 PACKS
- 14 OPTIONS
- 16 SÉLECTION D'ACCESSOIRES
- 18 SELLERIES, TEINTES ET INCRUSTATIONS
- 20 CARACTÉRISTIQUES TECHNIQUES
- 22 SERVICES VOLVO







# VOTRE NOUVELLE VOLVO V40

	MOTORISATION	TRANSMISSION <sup>(1)</sup>	STOP & START	PUISSANCE	CO <sub>2</sub> REJETÉ (g/km) <sup>(2)</sup>	PUISSANCE FISCALE (cv) <sup>(2)</sup>	Prix en euros TTC (assistance 3 ans incluse) <sup>(3)</sup>				
							Kinetic	Momentum	R-DESIGN	Summum	Xénium
DIESEL	V40 D2	BM6	•	115 ch	94*	5	24 980 €	26 480 €	28 330 €	28 630 €	31 600 €
	V40 D3	BM6	•	150 ch	114	8	26 600 €	28 100 €	29 950 €	30 250 €	33 220 €
	V40 D3	Geartronic 6	•	150 ch	136	8	28 600 €	30 100 €	31 950 €	32 250 €	35 220 €
	V40 D4	BM6	•	177 ch	114	9	-	30 100 €	31 950 €	32 250 €	35 220 €
	V40 D4	Geartronic 6	•	177 ch	136	10	-	32 100 €	33 950 €	34 250 €	37 220 €
ESSENCE	V40 T3	BM6	•	150 ch	124	8	24 980 €	26 480 €	28 330 €	28 630 €	31 600 €
	V40 T4	BM6	•	180 ch	129	10	-	28 300 €	30 150 €	30 450 €	33 420 €
	V40 T4	Powershift 6	•	180 ch	143	10	-	30 300 €	32 150 €	32 450 €	35 420 €
	V40 T5	Geartronic 6	•	254 ch	183	16	-	-	36 350 €	36 650 €	39 620 €

\* 99 g/km avec l'option jantes alliage SEGOMO 17", TARANIS 18", MIDIR 18" ou IXION II 18"

- En série
- Non disponible

## CONTRAT "ENTRETIEN ET EXTENSION DE GARANTIE VOLVO" POUR CLIENTS PARTICULIERS <sup>(3) (4)</sup>

	Km maxi	36 mois	48 mois <sup>(5)</sup>	Km maxi	36 mois	48 mois <sup>(5)</sup>	Km maxi	36 mois	48 mois <sup>(5)</sup>
<b>Moteur diesel 4 cylindres</b>	60 000 km	1 388 €	1 666 €	100 000 km	2 759 €	3 209 €	120 000 km	3 638 €	4 029 €
<b>Moteurs diesel 5 cylindres</b>	60 000 km	1 562 €	1 906 €	90 000 km	2 554 €	3 021 €	120 000 km	3 865 €	4 454 €
<b>Moteurs essence 4 cylindres</b>	60 000 km	1 508 €	1 729 €	90 000 km	2 455 €	2 732 €	120 000 km	3 652 €	4 309 €
<b>Moteur essence 5 cylindres</b>	60 000 km	1 508 €	1 729 €	90 000 km	2 455 €	2 732 €	120 000 km	3 652 €	4 309 €

## CONTRAT D'EXTENSION DE GARANTIE <sup>(3) (4)</sup>

<b>12 mois</b> (ou 150 000 km)	<b>24 mois <sup>(6)</sup></b> (ou 150 000 km)	<b>36 mois <sup>(6)</sup></b> (ou 150 000 km)
700 €	1 450 €	2 120 €

Configurez votre Volvo sur :  
[volvocars.com/fr](http://volvocars.com/fr)



Rejoignez Volvo Automobiles France  
sur Facebook

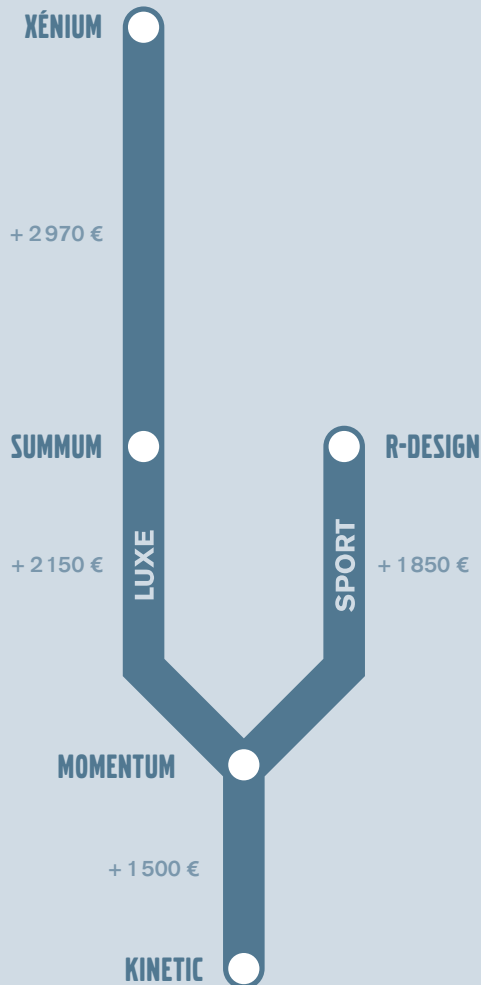
Découvrez nos offres du moment sur :  
[volvofinance.fr](http://volvofinance.fr) et [volvofleetservices.fr](http://volvofleetservices.fr)

Faites un devis Volvo Automobiles Assurance  
par téléphone au **01 71 25 06 20**

(1) BM6 : boîte de vitesses manuelle 6 rapports - Geartronic 6 : boîte de vitesses automatique et séquentielle Geartronic 6 rapports. - Powershift 6 : boîte de vitesses automatique et séquentielle à double embrayage Powershift 6 rapports. - (2) Valeurs données à titre indicatif, en cours d'homologation par l'Administration française. (3) Prix publics conseillés en euros TTC au 27/09/2012. Tarifs valables uniquement en France métropolitaine. Tarif type 46-12. - (4) Tous véhicules sauf Taxis et VSL. Ces contrats d'extension de garantie viennent compléter la garantie constructeur 24 mois. - (5) Pour les contrats d'entretien et extension de garantie 48 mois, prolongation de l'assistance d'une année supplémentaire après les trois ans. Demander le détail de la convention d'assistance à votre conseiller service. - (6) Pour les contrats d'extension de garantie 24 mois et 36 mois, prolongation de l'assistance d'une année d'assistance supplémentaire pour le contrat 24 mois et de deux ans pour le contrat 36 mois après les trois ans. Demander le détail de la convention d'assistance à votre conseiller service.

# FINITIONS V40

Disponible en 5 finitions, dont une finition sport R-DESIGN, pour vous offrir la V40 qui vous ressemble.



# FINITION KINETIC

## SÉCURITÉ ACTIVE

- **City Safety** : système d'anticipation de collision avec freinage automatique jusqu'à 50 km/h
- **Correcteur électronique de trajectoire DSTC** avec système de vectorisation du couple moteur CTC
- **Système antipatinage TRACS**
- **Châssis dynamique**, abaissé de 10 mm sur D2, T3, T4 et T5
- **Feux de jour**
- **Feu antibrouillard arrière**
- **Limiteur de vitesse** (fixe une limite maximale de vitesse à ne pas dépasser)
- **Télécommande de verrouillage centralisé avec clé de contact intégrée, fermeture automatique des vitres, fonction panique (déclenchement du klaxon et des feux de détresse) et gestion à distance de l'éclairage d'approche et d'accompagnement**
- Verrouillage automatique des portes à partir de 7 km/h
- Bouton de verrouillage centralisé avec diode de contrôle pour le conducteur
- Contrôle de la stabilité au roulis RSC
- Retenues préprogrammées PRS
- Système d'assistance au freinage d'urgence EBA
- 4 freins à disques 15" (ventilés à l'avant) sur D2
- 4 freins à disques 16" (ventilés à l'avant) sur T3 et T4
- 4 freins à disques 16,5" (ventilés à l'avant) sur D3, D4 et T5
- Antiblocage de roue ABS 5<sup>e</sup> génération avec répartition optimale du freinage EBD
- Feux de freinage d'urgence
- Déclenchement automatique des feux de détresse lors d'un freinage d'urgence
- Correcteur dynamique de la portée pour les phares avant
- Système intelligent d'informations au conducteur IDIS
- Rappel d'oubli de bouclage des ceintures de sécurité avant
- Détection de non bouclage de ceinture de sécurité pour les sièges arrière

## SÉCURITÉ PASSIVE

- **Airbag piéton** : actif de 20 à 50 km/h. Un capteur dans le pare-choc avant détecte l'impact, le capot se soulève légèrement pour absorber l'énergie du choc et l'airbag se déploie sur une partie du pare-brise et sur les montants A
- **Airbags conducteur et passager à déclenchement différencié**

- **Airbags latéraux conducteur et passager SIPS-BAG**
- **Airbag de genoux conducteur**
- **Système de protection contre les chocs latéraux SIPS**
- **Système de protection contre le coup du lapin WHIPS (sièges avant)**
- **Préparation pour le système de fixation Isofix (sièges latéraux de la banquette arrière)**
- **Système de protection en cas de retournement ROPS, ensemble d'équipements sécuritaires comprenant :**
  - Rideaux gonflables de sécurité IC
  - Ceintures avant et arrière actives à prétensionneurs
  - Structure de l'habitacle renforcée à l'acier de Bore
- Ceintures de sécurité à inertie à 3 points d'ancrage sur les 5 sièges
- Réglage en hauteur automatique des ceintures avant
- Pare-brise en verre feuilleté
- Colonne de direction rétractable en cas de choc
- Appuis-tête pleins et système anti-sous-marriage sur les 5 sièges
- Verrouillage manuel de sécurité enfant
- Serrures anti-intrusion
- Système antidémarrage codé
- Système de réglage en hauteur des phares
- Troisième feu stop
- Rappels de clignotants intégrés aux rétroviseurs extérieurs
- Rétroviseur extérieur conducteur grand angle
- Trousse de 1<sup>er</sup> secours
- Triangle de présignalisation
- Kit anticrevaision

## ENVIRONNEMENT & SANTÉ

- **Fonction Stop & Start sur toutes les motorisations : coupe et redémarre automatiquement le moteur lorsque le véhicule est à l'arrêt (déconnectable)**
- **Filtre à particules sans entretien sur toutes les motorisations diesel (réduction des émissions de particules)**
- **Système de récupération de l'énergie au freinage**
- **Liquide de climatisation sans CFC (gaz à effet de serre)**
- **Utilisation de matériaux recyclables à 85 %**
- Peinture extérieure à base d'eau (réduction des solvants polluants)
- Matériaux anti-allergènes dans l'habitacle (sellerie, ceintures de sécurité, incrustations)

- Pot catalytique (réduction des émissions de particules lors d'un démarrage à froid)
- Sonde Lambda (diminue le taux de monoxyde de carbone dans les gaz d'échappement)
- Vanne EGR sur toutes les motorisations diesel (recirculation des gaz d'échappement pour une meilleure combustion)

## CONFORT

- **Climatisation automatique ECC avec réglages de température séparés droite/gauche. Inclus un système de recirculation de l'air et un filtre à pollen**
- **Boîte à gants réfrigérée**
- **Chauffage électrique additionnel pour l'habitacle (motorisations diesel uniquement). Permet d'obtenir de l'air chaud dès le démarrage du moteur, sans que ce dernier n'ait besoin de monter en température**
- **Éclairage d'approche et d'accompagnement**
- **Banquette arrière rabattable en deux parties 60/40**
- Direction assistée électriquement avec volant réglable en hauteur et en profondeur
- Ordinateur de bord
- Écran d'information couleur 5"
- Prise 12 V dans le tunnel central avant
- Rétroviseurs extérieurs dégivrants à réglages électriques avec rappels de clignotant intégrés
- Buses de lave-glace chauffantes
- Trappe à carburant intelligente sans bouchon
- Siège conducteur avec réglages manuels de la hauteur de l'assise, de l'inclinaison du dossier, de l'inclinaison de l'assise et des supports lombaires
- Siège passager avec réglage manuel de l'inclinaison du dossier
- Cache-bagages rigide
- Vitres avant et arrière électriques à impulsion (montée et descente) avec système antipincement
- Miroirs de courtoisie éclairés, spots de lecture à l'avant, éclairage aux pieds à l'avant, derrière la console centrale, dans la boîte à gants et dans le coffre, éclairage intérieur temporisé
- Sonde de température extérieure et horloge dans le combiné d'instruments

## LIGNE EXTÉRIEURE

- **Jantes alliage MATRES 16" Argent Mat 205/55 R16H**
- **Simple sortie d'échappement non visible sur D2**
- **Double sortie d'échappement chromée sur D3, D4, T3, T4 et T5**
- Calandre et montants latéraux Noir Laqué
- Spoiler arrière standard sur D2 et T3
- Spoiler arrière dynamique sur D3, D4, T4 et T5
- Rétroviseurs extérieurs couleur carrosserie
- Vitres teintées à 25 %. Limite la pénétration des UV dans l'habitacle
- Précâblage électrique pour le crochet d'attelage



## LIGNE INTÉRIEURE

- **Sellerie Tissu Lorensberg**
- **Volant 3 branches, pommeau de levier de vitesses et levier de frein à main gainés de Cuir**
- **Rétroviseur intérieur sans contour**
- **Incrustations Gris Ardoise**
- **Commandes de climatisation et du système audio cerclées de chrome**
- **Éclairage d'ambiance à LED à l'avant, intensité réglable et couleur personnalisable**
- **Tapis de sol textile avant et arrière**
- Accoudoir central avant avec espace de rangement
- Espace de rangement entre les sièges avant incluant deux porte-gobelets
- Espace de rangement derrière la console centrale
- Espace de rangement dans les portes avant
- Boîte à gants avec espace de rangement pour stylo et carte bancaire
- Porte-ticket de parking et d'autoroute
- Porte-veste accessible depuis le siège conducteur et deux porte-cintres aux places arrière



## AUDIO

- **Système audio Volvo Performance : Radio RDS, CD (MP3 et WMA), 2 x 25 W, 4 HP, écran couleur 5"**
- Prise auxiliaire (AUX) dans l'accoudoir avant



# NIVEAUX DE FINITION

## MOMENTUM

En série : • En option : ◦ Non disponible : -

	Momentum	R-DESIGN	Summum	Xénium
Tous les équipements de la finition Kinetic  +	• Sellerie Tissu/T-Tec Linné	-	-	-
	• Incrustations Aluminium Graphite	-	•	•
	• Régulateur de vitesse	•	•	•
	• Démarrage sans clé Keyless Start	•	•	•
	• Rétroviseurs extérieurs rabattables électriquement avec éclairage du sol, rappels de clignotant à LED et pied et contour Noir Laqué	•	•	•
	• Commandes audio au volant	•	•	•
	• Détecteur de pluie	•	•	•
	• Allumage automatique des feux	•	•	•
	• Siège passager avec réglages manuels de la hauteur de l'assise et des supports lombaires	•	•	•
	• Accoudoir central arrière rabattable et deux porte-gobelets	•	•	•
	• Volant 3 branches gainé de Cuir avec insert Aluminium	•	-	•
	• Contour de la console centrale et incrustations des contre-portes chromés	•	•	•
	• Insert chromé au dessus de la boîte à gants	•	•	•
	• Seuils de portes avant chromés et badgés "Volvo"	•	•	•
	• Contour des vitres latérales chromé	•	-	•

**Surcoût Volvo V40 Momentum** par rapport à Kinetic = + 1 500 € / **Avantage client Momentum** = 635 € <sup>(1)</sup>

## R-DESIGN

En série : • En option : ◦ Non disponible : -

	Momentum	R-DESIGN	Summum	Xénium
Tous les équipements de la finition Momentum  +	• Sellerie Tissu façon nubuck / Cuir / Cuir perforé Anthracite avec surpiqûres et passepoil Beige et embossage R-DESIGN	-	•	-
	• Jantes alliage IXION 17" Diamant / Anthracite 225/45 R17 (205/50 R17 sur D2)	-	•	◦
	• Feux de jour à LED R-DESIGN	-	•	◦
	• Bouclier avant spécifique, grille de calandre Noir Laqué avec badge R-DESIGN	-	•	◦
	• Diffuseur arrière spécifique avec double sortie d'échappement chromée	-	•	◦
	• Coques de rétroviseurs et contour des vitres latérales couleur Argent	-	•	◦
	• Incrustations Aluminium R-DESIGN Noir avec bande Argent	-	•	◦
	• Combiné d'instruments digital R-DESIGN sur fond bleu avec 3 modes de réglage : Élégance / Eco / Performance	-	•	◦
	• Pommeau de levier de vitesses rétroéclairé en Cuir perforé	-	•	◦
	• Volant Sport 3 branches gainé de Cuir perforé avec insert Aluminium et surpiqûres Beige	-	•	◦
	• Levier de frein à main en Cuir perforé avec surpiqûres Beige	-	•	◦
	• Pédalier Sport en Aluminium et tapis de sol Sport	-	•	◦
	• Pavillon de toit Anthracite	-	•	◦
• Accoudoir central avant coulissant avec surpiqûres Beige	-	•	◦	

**Surcoût Volvo V40 R-DESIGN** par rapport à Momentum = + 1 850 €

## Momentum



## R-DESIGN



(1) Par rapport au prix recommandé des options individuelles. - (2) Nous vous conseillons de vérifier en concession ou sur [volvocars.com/fr](http://volvocars.com/fr) la compatibilité de votre téléphone Bluetooth® avec la connexion de la voiture.

## SUMMUM

En série : • En option : ◦ Non disponible : -

		Momentum	R-DESIGN	Summum	Xénium
Tous les équipements de la finition Momentum	• Assise et dossier des sièges en Cuir	◦	◦	•	•
	• Jantes alliage MANNAN 17" Argent Brillant 205/50 R17H	◦	-	•	•
	• Phares directionnels actifs double Xénon ABL avec correcteur dynamique de la portée et lave-phares à haute pression escamotables	◦	◦	•	•
	• Feux de jour à LED et bouclier avant Noir Laqué	◦	-	•	•
	• Accoudoir central avant coulissant	◦	•	•	•
	• Pack éclairage : Éclairage d'ambiance à LED à l'arrière (intensité réglable et couleur personnalisable), spots de lecture arrière, éclairage dans les contre-portes, éclairage du sol dans les portières avant, double éclairage du coffre avec éclairage du sol	◦	◦	•	•

**Surcoût Volvo V40 Summum** par rapport à Momentum = + 2 150 € / **Avantage client Summum** = 1 145 € <sup>(1)</sup>

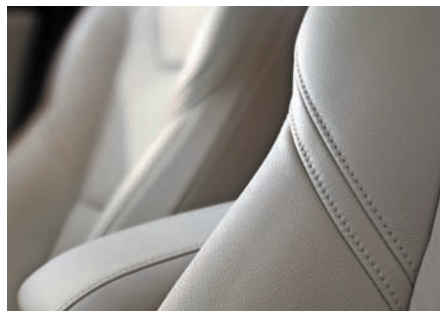
## XÉNIMUM

En série : • En option : ◦ Non disponible : -

		Momentum	R-DESIGN	Summum	Xénium
Tous les équipements de la finition Summum	• Système de navigation RTI + Commande Vocale Cartographie Europe, information trafic, commandes au volant. Deux mises à jour gratuites des cartes routières grâce au programme Map Care	◦	◦	◦	•
	• Système audio Volvo High Performance multimédia + Écran couleur 7" + Connexion Bluetooth® <sup>(2)</sup> Radio RDS, Lecteur CD/DVD (MP3 et WMA), 4 x 45 W, 8 HP, prise USB dans l'accoudoir avant Lecture des DVD Vidéo sur l'écran couleur 7"	◦	◦	◦	•
	• Radars de stationnement avant et arrière	◦	◦	◦	•
	• Assistance de stationnement semi-automatique	◦	◦	◦	•
	• Caméra de recul	◦	◦	◦	•
	• Combiné d'instruments digital avec 3 modes de réglage : Élégance / Éco / Performance	◦	•	◦	•
	• Rétroviseur intérieur électrochrome sans contour	◦	◦	◦	•
	• Pommeau de levier de vitesses rétroéclairé	◦	•	◦	•
	• Plancher de coffre modulable à deux niveaux et prise 12 V dans le coffre	◦	◦	◦	•

**Surcoût Volvo V40 Xénium** par rapport à Summum = + 2 970 € / **Avantage client Xénium** = 1 400 € <sup>(1)</sup>

### Summum

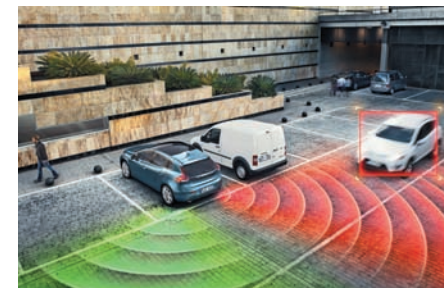


### Xénium



# PACKS

	Prix en euros TTC <sup>(1)</sup>				
	Kinetic	Momentum	R-DESIGN	Summum	Xénium
En série : • Non disponible : -					
<b>PACK CITY NAVIGATION</b>	1990	1590	1590	1590	•
<ul style="list-style-type: none"> <li>• Système de navigation RTI + Commande Vocale Cartographie Europe, information trafic, commandes au volant. Deux mises à jour gratuites des cartes routières grâce au programme Map Care</li> <li>• Système audio Volvo High Performance multimédia + Écran Couleur 7" + Connexion Bluetooth® <sup>(2)</sup> Radio RDS, Lecteur CD/DVD (MP3 et WMA), 4 x 45 W, 8 HP, prise USB dans l'accoudoir avant. Lecture des DVD Vidéo sur l'écran couleur 7"</li> <li>• Régulateur de vitesse</li> <li>• Commandes audio au volant</li> </ul>					
<b>PACK AIDE À LA CONDUITE</b>	-	1990	1990	1990	1990
<ul style="list-style-type: none"> <li>• Régulateur adaptatif de vitesse et de distance ACC avec fonction "embouteillage" (fonction "embouteillage" disponible uniquement avec une boîte de vitesses automatique) + Anticipation de collision CWAB et Détection des piétons avec freinage automatique à pleine puissance <sup>(3)</sup></li> <li>• Alerte Vigilance Conducteur DAC + Alerte Franchissement de Ligne Active LKA + Indicateur de Limitation de Vitesse RSI + Feux de Route Adaptatifs AHB <sup>(3)</sup></li> <li>• Surveillance anti-angle mort BLIS avec Assistance au Changement de File LCMA et Alerte Trafic en Marche Arrière CTA <sup>(4)</sup></li> </ul>					
<b>PACK INNOVATION – Offre de lancement</b>	590	590	420	590	•
<ul style="list-style-type: none"> <li>• Combiné d'instruments digital avec 3 modes de réglage : Élégance / Éco / Performance</li> <li>• Pommeau de levier de vitesses rétroéclairé</li> <li>• Radar de stationnement arrière avec signal sonore et visuel</li> <li>• Caméra de recul</li> </ul>					
<b>PACK SÉCURITÉ PERSONNELLE</b>	790	590	590	590	590
<ul style="list-style-type: none"> <li>• Ouverture des portes et démarrage sans clé Keyless Drive</li> <li>• Alarme Volvo Guard avec capteurs de mouvements et d'inclinaison + Système Deadlock (système de verrouillage à pêne dormant)</li> <li>• Boîte à gants verrouillable</li> </ul>					
<b>PACK R-DESIGN</b>	-	-	-	-	1320
<ul style="list-style-type: none"> <li>• Assise et dossier des sièges en Cuir Anthracite avec surpiqûres et passepoil Beige et embossage R-DESIGN</li> <li>• Jantes alliage IXION 17" Diamant/Anthracite 225/45 R17 (205/50 R17 sur D2)</li> <li>• Bouclier avant spécifique, grille de calandre Noir Laqué avec badge R-DESIGN, feux de jour à LED R-DESIGN</li> <li>• Diffuseur arrière spécifique avec double sortie d'échappement chromée</li> <li>• Coques de rétroviseurs et contour des vitres latérales couleur Argent</li> <li>• Incrustations Aluminium R-DESIGN Noir avec bande Argent</li> <li>• Combiné d'instruments digital R-DESIGN sur fond bleu avec 3 modes de réglage : Élégance / Eco / Performance</li> <li>• Pommeau de levier de vitesses rétroéclairé en Cuir perforé</li> <li>• Volant Sport 3 branches gainé de Cuir perforé avec insert Aluminium et surpiqûres Beige, levier de frein à main en Cuir perforé avec surpiqûres Beige</li> <li>• Pavillon de toit Anthracite, pédalier Sport en Aluminium et tapis de sol Sport</li> <li>• Accoudoir central avant coulissant avec surpiqûres Beige</li> </ul>					



(1) Prix publics conseillés en euros TTC au 27/09/2012. Tarifs valables uniquement en France Métropolitaine. - (2) Nous vous conseillons de vérifier en concession ou sur [volvocars.com/fr](http://volvocars.com/fr) la compatibilité de votre téléphone Bluetooth® avec la connexion de la voiture. - (3) Incompatible avec le pare-brise athermique. Uniquement en combinaison avec le combiné d'instruments digital. - (4) Uniquement en combinaison avec le radar de stationnement arrière.

## PACK ACCESSOIRES

### KIT DESIGN EXTÉRIEUR

- Protections de bas de caisse latéraux et arrière
- Bandes décoratives
- Diffuseur arrière
- Double sortie d'échappement

Prix en euros TTC posé <sup>(1)</sup>				
Kinetic	Momentum	R-DESIGN	Summum	Xénium
980	980	-	980	980



### ROUES COMPLÈTES AUTOMNE / HIVER (kit de 4 roues)

#### Jantes LIBRA 15"

+ Pneus Nokian 195/65 R15 95 H	960 € <sup>(1)</sup>
+ Pneus Continental 195/65 R15 91 H	1080 € <sup>(1)</sup>
+ Pneus Pirelli 195/65 R15 91 T	1080 € <sup>(1)</sup>

#### Jantes MATRES 16"

+ Pneus Nokian 205/55 R16 91 H	1080 € <sup>(1)</sup>
+ Pneus Continental 205/55 R16 94 V	1485 € <sup>(1)</sup>
+ Pneus Pirelli 205/55 R16 94 V	1485 € <sup>(1)</sup>

#### Jantes TARANIS 18" <sup>(2)</sup>

+ Pneus Pirelli 225/40 R18 92 V	2065 € <sup>(1)</sup>
---------------------------------	-----------------------

(1) Prix en euros TTC posé recommandés au 27/09/2012. Tarifs valables uniquement en France Métropolitaine. - (2) Indisponible sur la motorisation D2.

## JANTES

**MATRES 16"**  
Argent Mat



**MANNAN 17"**  
Argent Brillant



**SEGOMO 17"**  
Argent Brillant



**SEGOMO 17"**  
Anthracite



**IXION 17"**  
Diamant / Anthracite  
(R-DESIGN uniquement)



**TARANIS 18"**  
Argent Brillant



**MIDIR 18"**  
Diamant / Noir Laqué



**IXION II 18"**  
Diamant / Noir Mat  
(R-DESIGN uniquement)



Décrochement héritage P1800

Jantes alliage TARANIS 18"

Rappels de clignotant à LED

Phares directionnels actifs double Xénon



..... Toit panoramique fixe



..... Capot sculpté en V

..... Calandre Noir Laqué

..... Feux de jour à LED

# OPTIONS

Code Option		En série : •	Non disponible : -	Kinetic	Momentum	R-DESIGN	Summum	Xénium
Prix en euros TTC <sup>(1)</sup>								
<b>SÉCURITÉ</b>								
818	Régulateur adaptatif de vitesse et de distance ACC avec fonction "embouteillage" (fonction "embouteillage" disponible uniquement avec une boîte de vitesses automatique) + Anticipation de collision CWAB et Détection des piétons avec freinage automatique à pleine puissance <sup>(2)</sup>	-		1915	1 915	1 915	1 915	1 915
33	Régulateur de vitesse	290	•	•	•	•	•	•
769	Alerte Vigilance Conducteur DAC + Alerte Franchissement de Ligne Active LKA + Indicateur de Limitation de Vitesse RSI + Feux de Route Adaptatifs AHB <sup>(2)</sup>	-		835	835	835	835	835
603	Surveillance anti-angle mort BLIS avec Assistance au Changement de File LCMA et Alerte Trafic en Marche Arrière CTA <sup>(3)</sup>	-		540	540	540	540	540
140/263	Alarme Volvo Guard avec capteurs de mouvements et d'inclinaison incluant boîte à gants verrouillable et système Deadlock (système de verrouillage à pêne dormant)	360		360	360	360	360	360
883	Démarrage sans clé Keyless Start	270	•	•	•	•	•	•
583	Ouverture des portes et démarrage sans clé Keyless Drive + Télécommande interactive de sécurité personnelle PCC <sup>(4)</sup>	755		485	485	485	485	485
114	Verrouillage de sécurité enfant électrique depuis le siège conducteur (condamne aussi les fenêtres arrière)	85		85	85	85	85	85
399	Volvo On Call <sup>(5)</sup> : Comprend pendant 2 ans le service SOS (appel des secours manuel ou automatique en cas d'accident), le service On Call (appel de l'assistance routière), le service tracking (localisation et immobilisation de votre véhicule en cas de vol), une application pour téléphone mobile <sup>(6)</sup> et le service ouverture des portes à distance	840		840	840	840	840	840
641	Airbag passager désactivable avec témoin d'indication (on/off)	80		80	80	80	80	80
595	Vitres latérales avant hydrofuges	110		110	110	110	110	110
<b>CHÂSSIS</b>								
26	Châssis Sport (incluant le spoiler arrière dynamique sur D2 et T3)	445		445	445	445	445	445
<b>VISIBILITÉ</b>								
605/65	Phares directionnels actifs double Xénon ABL avec correcteur dynamique de la portée incluant lave-phares à haute pression escamotables	1 250		1 250	1 250	•	•	•
20	Feux de jour à LED et bouclier avant Noir Laqué	110		110	-	•	•	•
370	Détecteur de pluie et allumage automatique des feux	110	•	•	•	•	•	•
168	Rétroviseur intérieur électrochrome sans contour	150		150	150	150	150	150
454 (incl. 168)	Rétroviseur intérieur électrochrome sans contour avec boussole électronique intégrée	230		230	230	230	230	80
<b>AIDE À LA CONDUITE</b>								
870	Assistance de stationnement semi-automatique, incluant les radars de stationnement avant et arrière <sup>(7)</sup>	1 020		1 020	1 020	1 020	1 020	•
529	Radars de stationnement arrière avec signal sonore et visuel	450		450	450	450	450	•
790	Caméra de recul	450		450	450	450	450	•
820	Préparation pour la caméra de recul	60		60	60	60	60	-
877	Direction assistée électriquement avec 3 modes de réglage : Ville/Autoroute/Sport	85		85	85	85	85	85
<b>LIGNE EXTÉRIEURE</b>								
code coul.	Peinture Métallisée	710		710	710	710	710	710
619	Peinture Exclusive <b>Inscription</b>	-		-	300	-	-	-
477	Peinture Métallisée Exclusive <b>Inscription</b>	1 010		1 010	1 010	1 010	1 010	1 010
30	Toit panoramique fixe avec pare-soleil électrique	1 140		1 140	1 140	1 140	1 140	1 140
179	Vitres latérales arrière et du coffre surteintées <sup>(8)</sup>	365		365	365	365	365	365
308	Omission désignation moteur	0		0	0	0	0	0
<b>JANTES</b>								
863	Jantes alliage MATRES 16" Argent Mat 205/55 R16H	•		•	-	0	0	0
864	Jantes alliage MANNAN 17" Argent Brillant 205/50 R17H	500		500	-	•	•	•
783 ou 865	Jantes alliage SEGOMO 17" Argent Brillant 225/45 R17H ou SEGOMO 17" Anthracite 225/45 R17H <sup>(9)</sup>	645		645	-	145	145	145
866	Jantes alliage TARANIS 18" Argent Brillant 225/40 R18H <sup>(9)</sup>	1 200		1 200	-	700	700	700
777	Jantes alliage MIDIR 18" Diamant / Noir Laqué 225/40 R18H <sup>(9)</sup>	1 300		1 300	-	800	800	800
800052	Jantes alliage IXION II 18" Diamant / Noir Mat 225/40 R18H <sup>(9)</sup>	-		-	700	-	-	-
312	Écrous de jantes antivol	40		40	40	40	40	40
<b>LIGNE INTÉRIEURE</b>								
850	Incrustations Aluminium Graphite	350		•	-	•	•	•
771	Incrustations Aluminium Blanc Laqué	350		0	-	0	0	0
315	Incrustations Bois Moderne	560		210	-	210	210	210
19	Combiné d'instruments digital avec 3 modes de réglage : Éléance/Éco/Performance	360		360	•	360	•	•
884	Pommeau de levier de vitesses rétroéclairé	120		120	•	120	•	•

Code Option		En série : • Non disponible : -				
		Kinetic	Momentum	R-DESIGN	Summum	Xénium
		<b>Prix en euros TTC <sup>(1)</sup></b>				
861	Volant 3 branches gainé de Cuir avec insert Aluminium	150	•	-	•	•
<b>SIÈGES</b>						
P5XX	Sellerie Tissu / T-Tec Linné	450	•	-	0	0
P1XX	Assise et dossier des sièges en Cuir	1 615	1 165	-	•	•
PZ00	Assise et dossier des sièges en Cuir R-DESIGN	-	-	900	-	-
11	Sièges avant chauffants (trois niveaux d'intensité)	360	360	360	360	360
752	Sièges arrière chauffants (trois niveaux d'intensité) <sup>(10)</sup>	220	220	220	220	220
57	Siège passager avec réglages manuels de la hauteur de l'assise et des supports lombaires	165	•	•	•	•
47	Siège conducteur à réglages électriques avec mémoires pour le siège et les rétroviseurs extérieurs + rétroviseurs extérieurs avec inclinaison automatique pour marche arrière	-	700	700	700	700
47/10	Sièges conducteur et passager à réglages électriques avec mémoires pour le siège conducteur et les rétroviseurs extérieurs + rétroviseurs extérieurs avec inclinaison automatique pour marche arrière	-	1 080	1 080	1 080	1 080
<b>CONFORT</b>						
439	Filtre à charbon de climatisation multi-actif AQS (limite l'entrée de pollen, de particules de pollution et des mauvaises odeurs en fermant automatiquement les arrivées d'air si nécessaire)	110	110	110	110	110
879	Pack éclairage : Éclairage d'ambiance à LED à l'arrière (intensité réglable et couleur personnalisable), spots de lecture arrière, éclairage dans les contre-portes, éclairage du sol dans les portières avant, double éclairage du coffre avec éclairage du sol	160	160	160	•	•
145	Pack fumeur (cendrier avant + allume-cigare) <sup>(11)</sup>	25	25	25	25	25
871	Pare-brise chauffant <sup>(12)</sup>	-	165	165	165	165
386	Pare-brise athermique <sup>(13)</sup>	-	390	390	390	390
124	Accoudoir central avant coulissant	110	110	•	•	•
289	Porte-lunettes côté conducteur	25	25	25	25	25
41	Filet de protection coffre/habitacle	110	110	110	110	110
891	Plancher de coffre modulable à deux niveaux	60	60	60	60	•
165	Roue de secours temporaire (remplace le kit anticrevaillon) <sup>(14)</sup>	60	60	60	60	60
424	Prise 12 V dans le coffre	50	50	50	50	•
804	Système d'habitacle propre CZIP <sup>(15)</sup>	60	60	60	60	60
781	Chauffage électrique additionnel pour habitacle (en série sur les motorisations diesel, incompatible avec le chauffage additionnel programmable)	270	270	270	270	270
273	Chauffage additionnel programmable (moteur et habitacle)	1 020	1 020	1 020	1 020	1 020
<b>AUDIO &amp; MULTIMÉDIA</b>						
832	Système audio Volvo High Performance + Écran couleur 5" + Connexion Bluetooth® <sup>(16)</sup> <sup>(17)</sup> Radio RDS, CD (MP3 et WMA), 4 x 45 W, 8 HP, prise USB dans l'accoudoir avant	660	660	660	660	-
831	Système audio Volvo High Performance multimédia + Écran couleur 7" + Connexion Bluetooth® <sup>(16)</sup> <sup>(17)</sup> Radio RDS, Lecteur CD/DVD (MP3 et WMA), 4 x 45 W, 8 HP, prise USB dans l'accoudoir avant. Lecture des DVD Vidéo sur l'écran couleur 7"	1 020	1 020	1 020	1 020	•
830	Système audio Volvo Premium Sound multimédia + Écran couleur 7" + Connexion Bluetooth® <sup>(16)</sup> <sup>(17)</sup> Radio RDS, Lecteur CD/DVD (MP3 et WMA), 5 x 130 W, 10 HP, prise USB dans l'accoudoir avant. Systèmes Dolby Surround Pro Logic II et Dolby Digital Cinema Surround Sound. Lecture des DVD Vidéo sur l'écran couleur 7"	1 615	1 615	1 615	1 615	595
142/831	Système de navigation RTI + Commande Vocale + Système audio Volvo High Performance multimédia + Écran couleur 7" + Connexion Bluetooth® <sup>(16)</sup> <sup>(17)</sup> Cartographie Europe, information trafic, commandes au volant. Deux mises à jour gratuites des cartes routières grâce au programme Map Care Radio RDS, Lecteur CD/DVD (MP3 et WMA), 4 x 45 W, 8 HP, prise USB dans l'accoudoir avant. Lecture des DVD Vidéo sur l'écran couleur 7"	2 160	2 160	2 160	2 160	•
142/830	Système de navigation RTI + Commande Vocale + Système audio Volvo Premium Sound multimédia + Écran couleur 7" + Connexion Bluetooth® <sup>(16)</sup> <sup>(17)</sup> Cartographie Europe, information trafic, commandes au volant. Deux mises à jour gratuites des cartes routières grâce au programme Map Care Radio RDS, Lecteur CD/DVD (MP3 et WMA), 5 x 130 W, 10 HP, prise USB dans l'accoudoir avant. Systèmes Dolby Surround Pro Logic II et Dolby Digital Cinema Surround Sound. Lecture des DVD Vidéo sur l'écran couleur 7"	2 755	2 755	2 755	2 755	595
445	Préparation pour le système de navigation RTI	60	60	60	60	-
372	Homelink®, allumage de l'éclairage du domicile et ouverture de la porte de garage à distance <sup>(18)</sup>	220	220	220	220	220
235	Commandes audio au volant	110	•	•	•	•
833	Télévision numérique terrestre <sup>(19)</sup> <sup>(20)</sup>	-	895	895	895	895
501	Radio numérique terrestre <sup>(5)</sup> <sup>(21)</sup>	355	355	355	355	355
860	Télécommande multimédia de contrôle à distance des systèmes audio, vidéo et RTI <sup>(19)</sup>	75	75	75	75	75

(1) Prix publics conseillés en euros TTC au 27/09/2012. - (2) Incompatible avec le pare-brise athermique. Uniquement en combinaison avec DAC + LKA + RSI + AHB et le combiné d'instruments digital. - (3) Uniquement en combinaison avec le radar de stationnement arrière. - (4) Uniquement en combinaison avec l'alarme Volvo Guard. - (5) Uniquement en combinaison avec le système audio Volvo High Performance, High Performance multimédia ou Premium Sound multimédia. - (6) L'application mobile Volvo On Call n'est pas disponible sur tous les téléphones. - (7) Uniquement en combinaison avec le combiné d'instruments digital. - (8) Incompatible avec la télévision numérique terrestre. - (9) Augmente le niveau de CO<sub>2</sub> rejeté de 94 à 99 g/km sur la motorisation D2. - (10) Uniquement en combinaison avec les sièges avant chauffants. - (11) Incompatible avec le système d'habitacle propre CZIP. - (12) Incompatible avec le pare-brise athermique. - (13) Incompatible avec les systèmes ACC + CWAB, DAC + LKA et le pare-brise chauffant. - (14) Uniquement en combinaison avec le plancher de coffre modulable à deux niveaux (sauf sur D2). - (15) Uniquement en combinaison avec le filtre multi-actif AQS. Incompatible avec le pack fumeur. - (16) Nous vous conseillons de vérifier en concession ou sur [volvocars.com/fr](http://volvocars.com/fr) la compatibilité de votre téléphone Bluetooth® avec la connexion de la voiture. - (17) Uniquement en combinaison avec les commandes audio au volant. - (18) Uniquement en combinaison avec le rétroviseur intérieur électrochrome sans contour avec boussole électronique intégrée. - (19) Uniquement en combinaison avec le système audio Volvo High Performance multimédia ou Premium Sound multimédia. - (20) Uniquement en combinaison avec la télécommande multimédia. Incompatible avec les vitres latérales arrière et du coffre surintéressés. - (21) Aucune radio française n'émet actuellement sur ce réseau. Ce réseau est en cours de déploiement par le gouvernement français. Dolby, Pro Logic et le Double D sont des marques déposées par Dolby Laboratories. Les marques Bluetooth® et les logos Bluetooth® appartiennent à Bluetooth SIG, INC. Ils sont utilisés par Volvo Car Corporation sous licence. Les autres marques commerciales et noms commerciaux appartiennent à leurs propriétaires respectifs.

# SÉLECTION D'ACCESSOIRES



Prix en euros TTC posé <sup>(1)</sup>

## CONFORT

Pare-soleil pour les 4 portes arrière	110
Pare-soleil pour lunette arrière	100
Tapis d'habitacle en textile	115
Tapis d'habitacle en caoutchouc	90
Tapis de tunnel central arrière	30
Porte-lunettes	50

## TECHNOLOGIE

GPS portable ultraplat Garmin Nüvi® 3490	590
Kit Mains Libres Bluetooth® avec interface musicale	680
Assistance de stationnement semi-automatique <sup>(2)</sup>	880

## DESIGN

Bavettes avant et arrière	130
Becquet de toit	460
Baguettes de seuil des portes avant	130

## COFFRE

Tapis de coffre réversible en textile	115
Tapis de coffre moulé en plastique	115
Protection antisalissure du coffre	150
Grille de protection coffre/habitacle acier	170
Filet du coffre, nylon	135
Organiseur de coffre	220
Tapis de coffre avec séparateurs en aluminium	160
Filet de rangement sous la plage arrière	50

Prix en euros TTC posé <sup>(1)</sup>

## CHARGEMENT

Crochet d'attelage Volvo, amovible, 13 broches	770
Crochet d'attelage Volvo, fixe, 13 broches	550
Barres portantes en aluminium profilées	230
"One Key System", 6 serrures, pour accessoires de portage	30
Coffre de toit "SportTime 2002", 1750 x 820 x 450 mm, 460 l, 50 kg	360
Coffre de toit "SportTime 5002", 2260 x 550 x 370 mm, 320 l, 50 kg	310
Coffre de toit "Space Design 420" noir ou argent titane, 2060 x 840 x 340 mm, 420 l, 75kg	700
Coffre de toit "Space Design 520" noir ou argent titane, 2350 x 940 x 350 mm, 520 l, 75kg	830
Porte-canoë / kayak	130
Porte-vélo sur toit en acier, gris titane	75
Porte-vélo sur toit en aluminium	115
Porte-vélo sur toit, fixation par la fourche avec porte-roue	130
Porte-vélo sur toit, avec soulèvement assisté	290
Porte-vélo pour 2 vélos sur crochet d'attelage <sup>(3)</sup>	480
Porte-vélo pour 3 vélos sur crochet d'attelage <sup>(3)</sup>	570
Supplément pour 4 <sup>e</sup> vélo sur crochet d'attelage <sup>(3)</sup>	130
Porte-skis pour 4 paires de skis	110
Porte-skis pour 6 paires de skis (serrure incluse)	150

## SÉCURITÉ

Câble de démarrage	20
Triangle de présignalisation supplémentaire	25
Feux de jour à LED	410

## SÉCURITÉ DES ENFANTS

Support Plateau pour siège Isofix	190
Siège Isofix GR0 Volvo-Britax (- 13 kg)	250
Siège Volvo-Britax orientable dos ou face à la route	300
Rehausseur et dossier pour enfant (de 3 à 10 ans, 15 à 36 kg)	250



(1) Prix en euros TTC posé recommandés au 27/09/2012. Tarifs valables uniquement en France Métropolitaine. - (2) Uniquement en combinaison avec le radar de stationnement arrière et le combiné d'instruments digital. - (3) Hors attelage.

# SELLERIES, TEINTES ET INCRUSTATIONS

## SELLERIES

		AMBIANCE	SELLERIE	VOLANT	PARTIE HAUTE DU TABLEAU DE BORD	PARTIE BASSE DU TABLEAU DE BORD	TUNNEL CENTRAL	ENCADREMENT DES PORTIÈRES	PANNEAUX LATÉRAUX DES PORTES	ACCOUDOIRS LATÉRAUX	MOQUETTE	TAPIS DE SOL	PAVILLON DE TOIT
TISSU LORENSBERG	<b>P000</b>	Anthracite	Anthracite	Anthracite	Anthracite	Anthracite	Anthracite	Anthracite	Anthracite	Anthracite	Anthracite	Anthracite	Quartz
TISSU / T-TEC LINNÉ	<b>P500</b>	Anthracite	Anthracite	Anthracite	Anthracite	Anthracite	Anthracite	Anthracite	Anthracite	Anthracite	Anthracite	Anthracite	Quartz
	<b>P50G</b>	Anthracite	Beige	Anthracite	Anthracite	Anthracite	Anthracite	Anthracite	Beige	Beige	Anthracite	Anthracite	Quartz
	<b>P52G</b>	Anthracite / Beige	Beige	Anthracite	Brun Espresso	Beige	Beige	Beige	Beige	Beige	Anthracite	Anthracite	Quartz
TISSU FAÇON NUBUCK / CUIR / CUIR PERFORE R-DESIGN	<b>PR00</b>	Anthracite	Anthracite	Anthracite	Anthracite	Anthracite	Anthracite	Anthracite	Anthracite	Anthracite	Anthracite	Anthracite	Anthracite
ASSISE ET DOSSIER DES SIÈGES EN CUIR R-DESIGN	<b>PZ00</b>	Anthracite	Anthracite	Anthracite	Anthracite	Anthracite	Anthracite	Anthracite	Anthracite	Anthracite	Anthracite	Anthracite	Anthracite
ASSISE ET DOSSIER DES SIÈGES EN CUIR	<b>P100</b>	Anthracite	Anthracite	Anthracite	Anthracite	Anthracite	Anthracite	Anthracite	Anthracite	Anthracite	Anthracite	Anthracite	Quartz
	<b>P10G</b>	Anthracite	Beige	Anthracite	Anthracite	Anthracite	Anthracite	Anthracite	Beige	Beige	Anthracite	Anthracite	Quartz
	<b>P130</b>	Beige	Beige	Anthracite	Brun Espresso	Beige	Beige	Beige	Beige	Beige	Mocca	Mocca	Quartz
	<b>P136</b>	Beige	Brun Espresso	Anthracite	Brun Espresso	Beige	Beige	Beige	Brun Espresso	Brun Espresso	Mocca	Mocca	Quartz

## TEINTES

### Couleurs Non Métallisées

- 019 Noir <sup>(1)</sup>
- 612 Rouge Passion
- 614 Blanc Glace

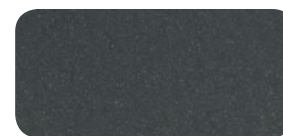
### Couleurs Exclusives Inscruption

- 619 Bleu Rebelle <sup>(2)</sup>
- 477 Argent Électrique Métallisé

### Couleurs Métallisées

- 426 Gris Argent Métallisé <sup>(1)</sup>
- 452 Noir Saphir Métallisé
- 455 Gris Titanium Métallisé
- 498 Bleu Caspien Métallisé
- 702 Rouge Flamenco Métallisé <sup>(1)</sup>
- 704 Cuivre Étincelant Métallisé <sup>(1)</sup>
- 705 Bleu Biarritz Métallisé <sup>(1)</sup>
- 708 Cuivre Naturel Métallisé <sup>(1)</sup>
- 710 Blanc Lunaire Métallisé <sup>(1)</sup>

## INCRUSTATIONS



-  
Gris  
Ardoise



**850**  
Aluminium  
Graphite



**771**  
Aluminium  
Blanc Laqué



**315**  
Bois Moderne



-  
Aluminium  
R-DESIGN Noir  
avec bande  
Argent

(1) Indisponible sur R-DESIGN. - (2) Uniquement sur R-DESIGN.



# CARACTÉRISTIQUES TECHNIQUES\*

MOTORISATIONS	D2	D3	D4	T3	T4	T5
Configuration	4 cylindres en ligne, turbocompressé, monté en position transversale	5 cylindres en ligne, turbocompressé, monté en position transversale	5 cylindres en ligne, turbocompressé, monté en position transversale	4 cylindres en ligne, turbocompressé, monté en position transversale	4 cylindres en ligne, turbocompressé, monté en position transversale	5 cylindres en ligne, turbocompressé, monté en position transversale
Nombre de soupapes	8	20	20	16	16	20
Système d'alimentation et d'allumage	Injection directe diesel à rampe commune (Common Rail) gérée par microprocesseur, auto-adaptative, système de diagnostic	Injection directe diesel à rampe commune (Common Rail) gérée par microprocesseur, auto-adaptative, système de diagnostic	Injection directe diesel à rampe commune (Common Rail) gérée par microprocesseur, auto-adaptative, système de diagnostic	Auto-adaptatif géré par microprocesseur, avec système de détection du cliquetis et système de diagnostic	Auto-adaptatif géré par microprocesseur, avec système de détection du cliquetis et système de diagnostic	Auto-adaptatif géré par microprocesseur, avec système de détection du cliquetis et système de diagnostic
Cylindrée (cc)	1560	1984	1984	1596	1596	2497
Alésage / Course (mm)	75 / 88.3	81 / 77	81 / 77	79 / 81.4	79 / 81.4	83 / 92.3
Puissance max., ECE (kW / ch / tr / mn)	84 / 115 / 3600	110 / 150 / 3500	130 / 177 / 3500	110 / 150 / 5700	132 / 180 / 5700	187 / 254 / 5400
Couple max., ECE (Nm / mkg / tr / mn)	270 / 27.5 / 1750-2500	350 / 35.7 / 1500-2750	400 / 40.8 / 1750-2750	240 / 24.5 / 1600-4000	240 / 24.5 / 1600-5000	360 / 36.7 / 1800-4200
Avec fonction "Overboost" (Nm)	-	-	-	270	270	400
Taux de compression : indice octane min.	16.0:1	16.5:1	16.5:1	10.0:1	10.0:1	9.5:1
Fréquence d'entretien	20000 km ou 12 mois	30000 km ou 12 mois	30000 km ou 12 mois	30000 km ou 12 mois	30000 km ou 12 mois	30000 km ou 12 mois
TRANSMISSION						
Manuelle	6 vitesses	6 vitesses	6 vitesses	6 vitesses	6 vitesses	-
Automatique et séquentielle	-	Geartronic, contrôlée électroniquement, auto-adaptative, 6 vitesses, Mode Sport	Geartronic, contrôlée électroniquement, auto-adaptative, 6 vitesses, Mode Sport	-	Powershift, contrôlée électroniquement, auto-adaptative à double embrayage, 6 vitesses, Mode Sport	Geartronic, contrôlée électroniquement, auto-adaptative, 6 vitesses, Mode Sport
Type	Traction	Traction	Traction	Traction	Traction	Traction
DIRECTION (ASSISTÉE)						
Volant (Tours de butée à butée)	2.7	2.7	2.7	2.7	2.7	2.7
Diamètre de braquage (mètres) <sup>(1)</sup>	10.8 ou 11.7	10.8 ou 11.7	10.8 ou 11.7	10.8 ou 11.7	10.8 ou 11.7	10.8 ou 11.7
PERFORMANCES (MAN. / AUTO.)						
Accélération 0 à 100 km/h (secondes)	12.3	9.6 / 9.3	8.6 / 8.3	8.8	7.7 / 8.5	6.1
Distance de freinage 100 à 0 km/h (mètres)	37	37	37	37	37	37
Vitesse maximale sur circuit (km/h)	190	210 / 205	220 / 215	210	225 / 225	250
CONSOMMATION EEC 93-116 (EN L/100 KM) <sup>(2)</sup> (MAN. / AUTO.)						
Cycle routier	3.4 (3.6**)	3.8 / 4.3	3.8 / 4.3	4.6	4.7 / 5.2	6.0
Cycle urbain	4.0 (4.2**)	5.3 / 6.9	5.3 / 6.9	6.8	7.0 / 7.9	11.2
Eurormix	3.6 (3.8**)	4.3 / 5.2	4.3 / 5.2	5.4	5.5 / 6.2	7.9
CO <sub>2</sub> rejeté (g/km)	94 (99**)	114 / 136	114 / 136	124	129 / 143	183
Norme environnementale	Euro5	Euro5	Euro5	Euro5	Euro5	Euro5
RÉSERVOIR						
Volume (litres)	52	60	60	62	62	62
POIDS (KG) <sup>(3)</sup> (MAN. / AUTO.)						
Poids à vide	1333	1455 / 1480	1455 / 1480	1345	1352 / 1392	1456
Poids total autorisé en charge	1890	2020 / 2040	2020 / 2040	1910	1910 / 1940	2010
Poids autorisé pour le transport sur le toit	75	75	75	75	75	75
Poids de la remorque freinée	1500	1500 / 1500	1500 / 1500	1300	1300 / 1500	1500
Poids de la remorque non freinée	700	700 / 750	700 / 750	650	650 / 700	700

\* Valeurs données à titre indicatif, en cours d'homologation par l'Administration française.

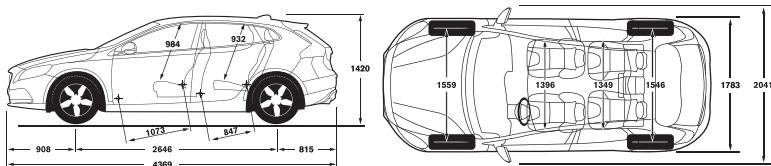
\*\* Valeurs pour les véhicules équipés de l'option jantes alliage SEGOMO 17", TARANIS 18", MIDIR 18" ou IXION II 18".

(1) Selon la taille des pneus. - (2) La consommation (usage mixte, litre/100 km) est calculée selon la nouvelle directive EU 93/116 EEC. - (3) Conformément à la directive 95/48/CE du 20 septembre 1995, la masse en ordre de marche est la masse du véhicule incluant les liquides nécessaires au fonctionnement, le réservoir de carburant rempli à 90 %, un conducteur de 75 kg et la roue de secours (le cas échéant). La masse à vide est la masse en ordre de marche sans le conducteur. Les masses mentionnées dans ce tarif sont hors options.



**VOLUME DU COFFRE (Litres)**

Banquette fixe sous cache-bagages	335
Banquette rabattue sous arête des vitres	615
Banquette rabattue jusqu'à hauteur du pavillon	1 032



Unités en mm



## VOLVO AUTOMOBILES FINANCE

Avec Volvo Automobiles Finance, vous aurez la certitude de profiter de votre Volvo aux meilleures conditions. Que vous optiez pour un Crédit Classique, une Location avec ou sans Option d'Achat, vous bénéficierez d'un plan de financement personnalisé et adapté à votre situation et à vos besoins.

Sur ces différents produits, souplesse et transparence sont au rendez-vous. Volvo Automobiles Finance propose en effet toute une gamme de services optionnels qui garantissent une flexibilité maximum. Vous pouvez ainsi combiner votre financement avec l'entretien, l'extension de garantie ou encore Volvo Automobiles Assurance.

[volvofinance.fr](http://volvofinance.fr)

## VOLVO AUTOMOBILES ASSURANCE\*

Volvo Automobiles Assurance, c'est tout l'esprit Volvo dans une assurance réservée exclusivement aux acheteurs de Volvo : esprit de service, de sécurité, de rapidité et de générosité. Des exemples? Votre Volvo garde sa valeur plus longtemps grâce à des valeurs de remboursement élevées et exclusives. En plus d'exonérations de franchise dans de nombreux cas et des réparations garanties par Volvo, nous mettons à votre disposition une garantie mobilité pouvant aller jusqu'à 40 jours. Avec Volvo Automobiles Assurance, vous avez toujours le bon côté de l'assurance. Appelez-nous, un conseiller clientèle est à votre disposition pour vous renseigner et vous proposer une protection spécialement adaptée à vos besoins.

Faites un devis au **01 71 25 06 20**

[volvofinance.fr](http://volvofinance.fr)

## VOLVO AUTOMOBILES FLEET SERVICES

En Volvo, votre entreprise et vous-même savourez la fiabilité, l'élégance et le confort. Grâce à Volvo Automobiles Fleet Services, vous en profiterez sans entamer votre capital. Spécialiste de la Location Longue Durée et de la gestion de parc automobile, Volvo Automobiles Fleet Services vous propose une large gamme de services: entretien, assistance, pneumatiques, véhicule de remplacement, gestion du carburant et du péage. Entreprises, professions indépendantes, vous pouvez définir votre contrat en fonction de vos besoins. Les loyers sont prédéfinis en fonction du véhicule, du kilométrage, de la durée et des services choisis. En fin de contrat, vous restituerez le véhicule chez votre concessionnaire, tout simplement. Pour tout complément d'information, merci de bien vouloir contacter votre concessionnaire le plus proche.

 **N°Indigo 0 825 87 99 00**

0,15 € TTC / MN

[volvofleetservices.fr](http://volvofleetservices.fr)

\*"Volvo Automobiles Assurance" est le nom d'un programme proposé par Volvo Automobiles France SAS - Immeuble Nielle - 131-151, rue du 1<sup>er</sup> Mai - 92737 Nanterre Cedex - France. SIREN RCS Nanterre 479807 141. Contrats d'assurance souscrits, soit auprès d'EUROFIL - 351 542 451 RCS Nanterre, soit auprès d'autres compagnies d'assurance par l'intermédiaire du courtier Aviva Solutions 80 avenue de l'Europe - 92270 Bois-Colombes - RCS Nanterre 499568 665 00016 - ORIAS N° 07 031 709. Volvo Automobiles France est enregistré à l'ORIAS en qualité de courtier d'assurance sous le N° 10 054 506. Volvo. Autorité de Contrôle Prudentiel (A.C.P.) 61 rue Talibout 75436 Paris cedex 09. Les garanties décrites dans cette affiche sont celles du contrat EUROFIL Tous Risques. Offre soumise à conditions.





## VOLVO AUTOMOBILES GARANTIE

Tout véhicule neuf est garanti par Volvo pendant 24 mois, kilométrage illimité, pour les pièces de rechange (hors pièces d'usure) et la main-d'œuvre. La garantie sur les accessoires d'origine Volvo montés dans le réseau officiel Volvo pendant la période de garantie contractuelle du véhicule suit cette dernière et est de 12 mois au minimum\*\*. De plus, Volvo garantit les éventuelles perforations provenant de l'intérieur de la tôlerie et dues à la corrosion pendant 12 ans. Pour de plus amples informations sur les conditions et les applications de la garantie 24 mois constructeur et 12 ans contre la corrosion, veuillez consulter votre réparateur agréé officiel Volvo.

## VOLVO AUTOMOBILES CONTRAT SERVICE

Choisissez l'option tout compris avec le contrat d'entretien Volvo. En fonction du nombre de kilomètres que vous parcourrez par an, vous pouvez opter pour la formule la plus économique afin de préserver la qualité et la sécurité de votre Volvo. Ce service comprend l'entretien et les réparations imprévues (pièces et main d'œuvre) pendant la période du contrat. Consultez dès maintenant votre concessionnaire car le contrat est à souscrire avant le premier entretien et au plus tard avant la date du premier anniversaire du véhicule neuf.

Choisissez aussi l'option tranquillité avec les extensions de garantie Volvo. Elles vous permettent de porter la garantie pièces et main-d'œuvre de votre Volvo à 3, 4 ou même 5 ans après sa première mise en circulation (conditions générales disponibles en concession).

## VOLVO AUTOMOBILES ASSISTANCE

Tout le monde peut être confronté à un incident mineur et, notamment, perdre ses clés ou être victime d'une crevaison. Toute Volvo neuve s'accompagne ainsi d'une assurance-immobilisation complète valable pendant trois ans, 24h/24 partout en Europe. Il suffit d'appeler le standard Volvo Automobiles Assistance (24h/24, Numéro Vert Volvo 0 800 400 960, 00 33 1 49 93 80 59 depuis l'étranger) et vous bénéficierez de l'aide requise.

S'il nous est impossible de résoudre le problème sur place, nous ferons remorquer ou transporter votre voiture jusqu'au garage Volvo le plus proche. Et ce ne sont là que quelques-uns des avantages qui vous seront réservés en votre qualité de propriétaire d'une Volvo. Si vous voulez en savoir plus à cet égard, n'hésitez pas à interroger votre concessionnaire Volvo.

**Pour plus d'informations sur les services Volvo, rendez-vous chez un distributeur agréé Volvo ou sur [volvocars.com/fr](http://volvocars.com/fr)**

\*\* La garantie sur les accessoires d'origine Volvo est de 12 mois et reste fixée à 12 mois quand l'accessoire est acheté à titre autonome.



**POUR PLUS D'INFORMATIONS SUR NOTRE GAMME ET NOS OFFRES, CONNAÎTRE LES DISTRIBUTEURS AGRÉÉS VOLVO ET CONFIGURER VOTRE VOLVO, VISITEZ NOTRE SITE [VOLVOCARS.COM/FR](http://VOLVOCARS.COM/FR)**

Tarif au 27/09/2012 valable uniquement en France métropolitaine. Il concerne le type 46-12 de la VOLVO V40 et annule et remplace ceux édités précédemment. Les modèles présentés dans ce tarif peuvent être équipés d'options et accessoires disponibles moyennant un supplément de prix ou indisponibles en France.

Les prix, spécifications et données techniques présentés dans ce tarif sont ceux en notre possession à la date de l'impression. VOLVO se réserve le droit de faire sans préavis toutes modifications à ses produits, prix, spécifications, couleurs, matières et données techniques, ou d'en interrompre la fabrication.

Malgré le soin apporté à sa réalisation, ce tarif ne constitue pas un document contractuel. Votre distributeur agréé VOLVO se tient à votre disposition pour vous communiquer les dernières informations.

Cachet du distributeur agréé