



V40

# GAMME VOLVO V40

## INFORMATION PRESSE



V40 CROSS COUNTRY



V40 R-DESIGN



## 4 PRÉAMBULE

COMPACTE, DYNAMIQUE & PASSIONNANTE  
LES TROIS CLÉS DU SUCCÈS DE LA VOLVO V40



## 10 DESIGN

SENSATION, ÉMOTION & PASSION  
LES TROIS CLÉS DU DESIGN VOLVO V40



## 16 SÉCURITÉ

PRÉVENANCE, INTELLIGENCE & INNOVATION  
LES TROIS CLÉS DES DISPOSITIFS DE  
SÉCURITÉ DE LA VOLVO V40



## 22 CONDUITE

DYNAMISME, VIRTUOSITÉ & DÉCONTRACTION  
LES TROIS CLÉS DU PLAISIR DE CONDUIRE  
LA VOLVO V40

## 29 ENVIRONNEMENT

BASSES CONSOMMATIONS & REJETS CONTENUS  
LES DEUX CLÉS ENVIRONNEMENTALES  
DE LA VOLVO V40



## 30 V40 CROSS COUNTRY

LE CROSSOVER COMPACT &  
PREMIUM MADE IN VOLVO



## 34 V40 R-DESIGN

LA PLUS EPICURIENNE DES V40



## 36 GAMME & TARIFS

VOLVO V40 / V40 R-DESIGN /  
V40 CROSS COUNTRY



## 38 PLANCHES CONTACTS

PHOTOS DVD



# PRÉAMBULE COMPACTE, DYNAMIQUE & PASSIONNANTE

## LES TROIS CLÉS DU SUCCÈS DE LA VOLVO V40



DESSINÉE AVEC DÉLICATESSE, AGRÉABLE À VIVRE, À CONDUIRE, ET INCROYABLEMENT SÛRE, TELLEMENT SÛRE QU'ELLE PROTÈGE DÉSORMAIS JUSQU' AUX PIÉTONS, LA VOLVO V40 A ÉTÉ L'UNE DES STARS DU SALON DE GENÈVE 2012. UN ENGOUEMENT SPONTANÉ QUI LAISSE AUGURER D'UN JOLI DESTIN INDUSTRIEL, EN PARTICULIER EN EUROPE OÙ 85% DE LA PRODUCTION DEVRAIT Y ÊTRE COMMERCIALISÉE, NOTAMMENT EN FRANCE OÙ L'ON ESTIME À 5000/AN LE NOMBRE DE CLIENTS POTENTIELS DÈS 2013.

## DESIGN SENSATION, ÉMOTION & PASSION LES TROIS CLÉS DU DESIGN V40



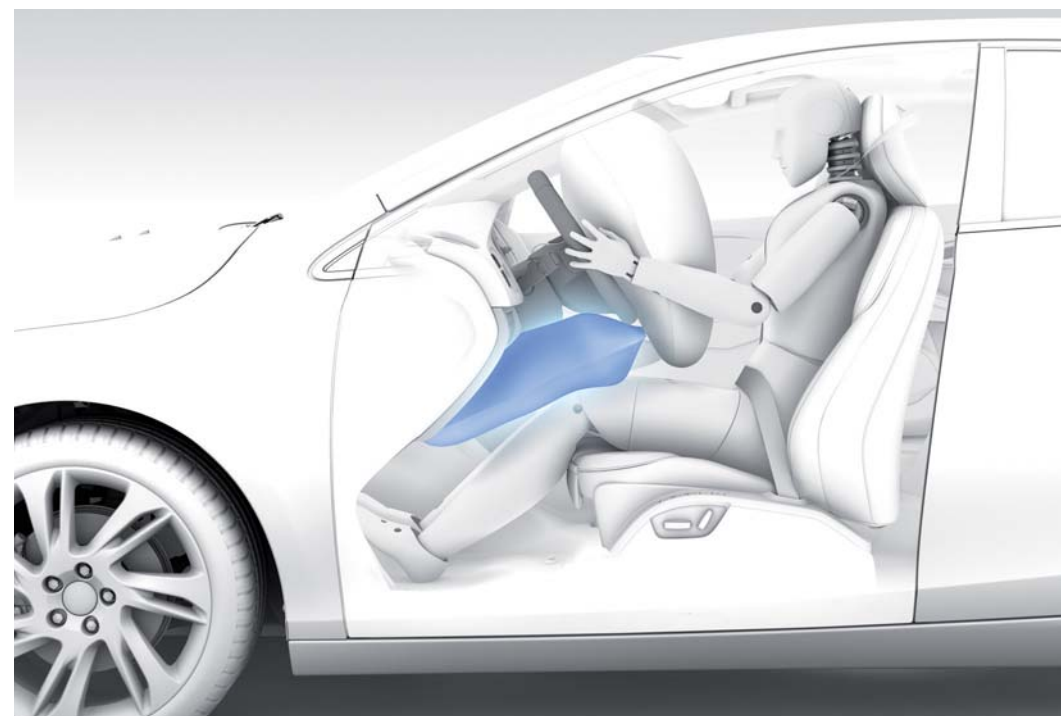
Fonctionnelle et belle, une Volvo l'est toujours. Mais à cette ADN, la V40 ajoute un supplément d'âme si ce n'est le souffle de la passion. Compacte cinq portes mais néanmoins caressée de dynamisme, si ce n'est de raffinement, sa silhouette évoque par certains aspects (le « décrochement » arrière) la légendaire Volvo P1800ES. Et puis il y a ces teintes de carrosserie, la prestance de ses jantes (7 au total à choisir de 16 à 18 pouces) et la luminosité des LED très largement employées dans les projecteurs.

Une prestance que l'on retrouve à l'intérieur. Matériaux sélectionnés avec goût, finition raffinée, atmosphère personnalisable, équipements précieux (en particulier le toit en verre panoramique) et au dessin inédit (rétroviseur intérieur dépourvu de cadre) renforcent son pouvoir de séduction. Une séduction agréable à vivre puisque les sièges enveloppants accueillent jusqu'à cinq passagers, leurs effets personnels et même leurs bagages.

## SÉCURITÉ PRÉVENANCE, INTELLIGENCE & INNOVATION LES TROIS CLÉS DES DISPOSITIFS DE SÉCURITÉ DE LA V40



Innové, encore et toujours. Pour Volvo ces trois mots sont bien plus qu'une affirmation, c'est une réalité quotidienne, surtout lorsqu'il s'agit de sécurité. Une sécurité sans cesse améliorée ; chaque nouveau modèle dévoilant désormais des avancées majeures, voire historiques. La V40 n'échappe pas à la règle en inaugurant le premier... airbag piéton au monde. Un airbag qui se déploie sur le haut de capot pour amortir un choc inévitable ; inévitable car, au préalable et sans réaction du conducteur, la V40 aura déclenchée automatiquement un freinage à pleine puissance pour éviter la collision. Une technologie issue du désormais célèbre système City Safety dont la vitesse opérationnelle est portée à 50 km/h au lieu de 30 précédemment. Un système que viennent compléter de multiples autres dispositifs de sécurité dont il sera difficile de se passer. On pense en particulier à l'Alerte Trafic en Marche Arrière d'une place de parking sans visibilité, aux feux de routes adaptatifs ou au nouvel airbag de genoux.



## **CONDUITE** **DYNAMISME, VIRTUOSITÉ & DÉCONTRACTION** **LES TROIS CLÉS DU PLAISIR DE CONDUIRE LA V40**

Ne faire qu'un avec la route, ressentir la moindre inflexion de la chaussée en sachant précisément où se situent les roues, au millimètre près, sans jamais craindre un freinage d'urgence entre deux accélérations, le tout en préservant le plus possible l'environnement (les rejets de CO<sub>2</sub> ont été abaissés jusqu'à 94g/km sur le D2 de 115 ch) et le confort de chacun des passagers. Bienvenue à bord de la V40. La Volvo compacte la plus agréable à conduire de tous les temps. Un bonheur qui résulte d'un important travail réalisé sur la légèreté et la rigidité de la structure ainsi que sur les liaisons au sol (un châssis Dynamique et un châssis Sport sont laissés au choix du client) et la mise au point de l'assistance de direction électrique qui, outre sa précision, autorise des manœuvres de stationnements semi-automatique. Les assistances électroniques d'aide à la conduite (DSTC, ASC, EDC et CTC) contribuent par ailleurs à la sérénité du conducteur, tout comme le choix des motorisations essence (T3 150 ch, T4 180 ch, T5 254 ch) et diesel (D2 115 ch, D3 150ch et D4 177 ch) tout à la fois puissantes et particulièrement économes ; la consommation du D2 de 115 ch ne dépasse pas 3,6 l/100 km. Autre performance : l'interface machine/conducteur. La V40 inaugure un inédit combiné d'instruments digital et personnalisable offrant une expérience de conduite encore jamais vécue à bord d'une Volvo.

## **ENVIRONNEMENT** **BASSES CONSOMMATIONS & REJETS CONTENUS** **LES DEUX CLÉS ENVIRONNEMENTALES DE LA V40**

Aucune Volvo digne de ce nom ne se désintéresse d'environnement. Surtout pas la V40 dont le travail des ingénieurs a consisté à faire qu'après l'arrêt de sa production ne subsiste que de merveilleux souvenirs, autrement-dit une empreinte environnementale quasi... nulle qui commence par une maîtrise drastique des dépenses d'énergie au jour le jour. Avec seulement 94g/km de CO<sub>2</sub>, le moteur diesel D2 de 115 ch passe pour l'un des meilleurs de sa catégorie. Mais les motorisations essence ne sont pas moins douées au regard de leur puissance ; le T3 de 150 ch revendique seulement 125 g/km de CO<sub>2</sub>.





**FONCTIONNELLE ET BELLE, UNE VOLVO L'EST TOUJOURS. MAIS À CET ADN, LA V40 AJOUTE UN SUPPLÉMENT D'ÂME. LE SOUFFLE DE LA PASSION, CARESSÉ DE DYNAMISME, SI CE N'EST DE RAFFINEMENT, CAR « DIEU EST DANS LES DÉTAILS » SE PLAISENT À DIRE LES STYLISTES, QUI ONT ÉGALEMENT PENSÉ AU BIEN ÊTRE QUOTIDIEN, EN TOUTE CIRCONSTANCE.**

## UN VISAGE EXPRESSIF

« Donner le sentiment de contempler une grande voiture alors que le gabarit (4,37 m de longueur) demeure celui d'une limousine. » Voilà quel était l'objectif de Chris Benjamin, Directeur du style extérieur et designer attiré de la nouvelle V40, l'expert insiste en particulier sur son travail sur la face avant. « Les feux d'une automobile sont ses yeux. Ils doivent immédiatement capter l'attention ». Pour ce faire, les projecteurs de la V40 ont ainsi pris la forme de « lames » auxquelles les LED ont apporté encore plus de « tranchant ». Cette « signature lumineuse » encadre le fameux capot en V. Une tradition chez Volvo qui démarre par une calandre noire laquée positionnée très proche du bitume afin de conférer à la V40 une allure éprise de sportivité. Le « regard » sert également de point de départ à une ligne sculptée ceinturant la caisse de part en part, sorte de « muscles tendus laissant deviner à l'arrêt tout le dynamisme de l'auto ».

## UN PROFIL DYNAMIQUE

Compacte, la V40 n'en est pas moins charismatique. Un pouvoir hypnotique qui tient à cette ligne d'épaule élevée se terminant après la porte arrière par un « décrochement » qui n'est pas sans évoquer les traits caractéristiques de la légendaire P1800. Emouvante et délicate, comme la ligne de toit qui sculpte une silhouette dense mais néanmoins effilée, athlétique mais néanmoins précieuse. Une œuvre que les feux arrière encadrant un hayon semi-hexagonal librement inspiré de la C30 (si ce n'est de la P1800 ES) signent comme une véritable Volvo.

## UN CARACTÈRE AFFIRMÉ

Basse (1,44 m) et large (1,80 m), la V40 donne le sentiment spontané d'un caractère bien trempé. Une sensation qui tient à ses cinq portes dessinées avec tellement de justesse que l'on pourrait furtivement penser qu'elle n'en a que trois, comme un coupé. Un sentiment qui naît également des roues affleurant la carrosserie, laissant au passage suggérer le plaisir de conduire que la V40 dispense à tout conducteur. Sans parler du charme de ses multiples teintes (9 métallisées, 1 exclusive et 3 laquées) ou de la prestance de ses différentes jantes (7 de 16 à 18 pouces) laissées à la discrétion du client. Sans parler, non plus, de ses kits d'accessoires de carrosserie (composés de déflecteurs, d'un diffuseur arrière, de bandes décoratives et d'embouts d'échappement) qui améliorent encore l'aérodynamisme et le dynamisme tout court.



## UN ESPRIT ULTRA-CONTEMPORAIN

Esthétiques, visibles et sécurisantes les LED sont très largement employées sur la V40. On en retrouve ainsi dans l'éclairage des feux de position avant, dans celui des feux de jour, dans les clignotants (incorporés aux rétroviseurs extérieurs), dans les feux de position arrière et dans le troisième feu de stop ainsi que dans l'illumination de la plaque d'immatriculation. Pour éclairer la route et ses pièges comme en plein jour : les phares directionnels actifs double Xénon peuvent équiper d'office (sur finition Summun & Xénium) ou en option la V40. Une modernité que l'on retrouve dans la finesse du design des rétroviseurs extérieurs ainsi que dans leur usage ; ils se rabattent au verrouillage des ouvrants et sont pourvus d'une fonction « basculement » au passage de la marche arrière pour visualiser le bord du trottoir.



## UN DÉCOR RAFFINÉ

« Le soin apporté aux moindres détails et au choix des matériaux – tous les types de revêtements ont été réétudiés pour s'assurer de leur qualité ! - ainsi que les efforts déployés pour bannir la moindre imperfection de finition ont été constants durant la mise au point de la V40 » confie Maria Uggl, directrice du style couleurs et matériaux. Il en résulte un décor contemporain et spacieux à la saveur « typiquement suédoise » où la console centrale flottante – icône Volvo – présente un dessin plus élaboré, sertie de chrome et revêtue au choix (ou en option) de Bois Moderne et d'Aluminium Brossé ou d'Aluminium Blanc Laqué...Par ailleurs, trois ambiances décoratives colorées sont proposées – gris foncé, gris/beige et beige ; ambiances d'habitable elles-mêmes rehaussées le soir par un éclairage d'ambiance à LED réglable en intensité et personnalisable en couleur variant du rouge au bleu au gré des humeurs. Autre bijou de design et de pureté : le rétroviseur intérieur dépourvu de cadre. Unique dans l'industrie automobile. Enfin, le toit en verre panoramique fixe – proposé en option – fait profiter chacun des passagers de la luminosité du soleil, particulièrement agréable l'hiver.



## UN INTÉRIEUR FONCTIONNEL

« Comme toute Volvo qui se respecte, la V40 a été conçue autour de ses occupants. L'ergonomie, le confort de conduite du conducteur comme celui des passagers ont ainsi constitué notre priorité » insiste Sven-Olof Person, Directeur du style intérieur. Il en va ainsi des sièges avant et des sièges arrière qui tous « enveloppent leurs occupants » comme des baquets. Les rangements se comptent aussi par dizaines ; lunettes de soleil, porte-stylos, grattoir à givre, cartes... ont tous leurs emplacements dédiés. La boîte à gant renferme par ailleurs un logement réfrigéré de manière à accueillir des canettes ou bouteilles lors de fortes chaleurs. Quant à l'accoudoir du siège conducteur, il renferme une prise USB/iPod ou Aux ainsi qu'espace destiné aux CD. Enfin, les dossiers de banquette arrière fractionnables 40/60 se plient dans diverses configurations pour faciliter l'emport d'objets volumineux (de 335 à 1032 dm<sup>3</sup>). A ce sujet, le compartiment à bagages de la V40 peut être équipé d'un « second » plancher qui, sièges arrière rabattus, libère alors une surface de chargement totalement plane.



# SÉCURITÉ

## PRÉVENANCE, INTELLIGENCE & INNOVATION

### LES TROIS CLÉS DES DISPOSITIFS DE SÉCURITÉ DE LA VOLVO V40



**INNOVER, ENCORE ET TOUJOURS. POUR VOLVO CES TROIS MOTS SONT BIEN PLUS QU'UNE AFFIRMATION, C'EST UNE RÉALITÉ QUOTIDIENNE, SURTOUT LORSQU'IL S'AGIT DE SÉCURITÉ. UNE SÉCURITÉ SANS CESSÉ AMÉLIORÉE ; CHAQUE NOUVEAU MODÈLE DÉVOILANT DÉSORMAIS DES AVANCÉES MAJEURES, VOIRE HISTORIQUES. LA V40 N'ÉCHAPPE PAS À LA RÈGLE EN INAUGURANT LE PREMIER... AIRBAG PIÉTON.**

## CONÇUE POUR PRÉVENIR

« La V40 n'est peut-être pas la Volvo la plus grande, mais elle est néanmoins pourvue des dispositifs d'assistance à la conduite les plus perfectionnés jamais conçus pour une Volvo ! » atteste Thomas Broberg, expert en sécurité de Volvo Car Corporation. Précisons que l'ensemble des ingénieurs Volvo n'ont qu'un seul objectif : « ne plus perdre la vie ou être blessé à bord d'une nouvelle Volvo en 2020 ». Un objectif ambitieux, le plus ambitieux jamais établi en la matière, qui passe évidemment par une panoplie d'équipements à même de prévenir, voire même d'éviter, autant que possible, que l'accident ne se produise. Quatre systèmes présents à bord de la V40 sont en particulier remarquables en la matière.

## CITY SAFETY « EVOLUTION »

Déclencher automatiquement un freinage en cas de collision imminente avec le véhicule qui précède ? Comme toutes les Volvo contemporaines, la V40 offre de série ce désormais célèbre ange gardien électronique. Un ange gardien baptisé City Safety, car il est destiné d'abord à un usage urbain, là où le trafic est dense, là aussi où l'attention du conducteur est sollicitée de toute part. Considéré comme « le meilleur système de freinage automatique au monde » (à l'issue de tests réalisés par l'ADAC en 2011), ce dispositif prévient d'abord le conducteur par une alarme lui signalant un risque de collision. En cas d'absence de réaction, le système déclenche alors d'autorité le freinage, à pleine puissance, jusqu'à l'arrêt complet. Progrès notable : le système City Safety équipant la V40 est dorénavant opérationnel jusqu'à une vitesse de 50 km/h (contre 30 km/h précédemment). De quoi améliorer encore davantage les statistiques témoignant de l'efficacité du système City Safety ; aux USA un rapport de l'IIHS (Institut de sécurité routière des assureurs américains) fait état d'une baisse de 22% des collisions des véhicules équipés du dispositif. Des chiffres corroborés par la compagnie d'assurance suédoise Volvia ; les modèles Volvo équipés du City Safety sont impliqués dans 20 % de chocs en moins.



## ALERTE TRAFIC EN MARCHÉ ARRIÈRE

Utilisant des capteurs radar implantés à l'arrière du véhicule, le système d'Alerte Trafic en marche arrière avertit le conducteur de la présence de véhicules en approche de part et d'autre. Une aide très précieuse dans un espace gênant la vision latérale ; notamment lorsque que l'on sort en marche arrière d'un box ou d'une place de parking cerné par deux véhicules au gabarit imposant. Dans le détail : tout véhicule est détecté dans un rayon de 30 mètres et, dans une moindre mesure, jusqu'aux bicyclettes, voire les piétons sur une distance plus faible.



## DÉTECTION PIÉTON

Emanation du City Safety, le système de détection piéton permet grâce à une caméra - située en partie haute du pare-brise - couplée à un radar logé dans la calandre de déceler instantanément la présence d'un ou de piétons devant le capot. Le système alerte alors le conducteur et, en cas d'inaction de sa part, stoppe d'autorité la voiture afin d'éviter autant que possible la collision.



## UN INÉDIT AIRBAG PIÉTON - PREMIÈRE MONDIALE

D'ores et déjà unique dans le segment, la détection des piétons couplée au légendaire système City Safety, permet à la V40 de s'immobiliser elle-même en cas de piéton surgissant devant son capot. Les caméras de la V40 détectent en effet la présence précoce de tous les piétons présents à proximité, de manière à appliquer instantanément le freinage à pleine puissance en cas d'inaction du conducteur lorsqu'un piéton vient à traverser. Malheureusement, en cas de vitesse excessive ou de surgissement imprévisible, il se peut que le choc soit inévitable. Pour minimiser les blessures résultant de cette collision, la V40 est la première automobile au monde à se doter d'un airbag piéton. Un airbag qui se déclenche dès que les capteurs - implantés dans le bouclier avant - décelent un contact physique violent. L'extrémité arrière du capot se relève alors instantanément et l'airbag se déploie à la base du pare-brise de façon à amortir au mieux le choc et réduire autant que faire se peut les blessures, en particulier à la tête. Les ingénieurs espèrent ainsi parvenir à baisser significativement les statistiques d'accidentologie impliquant les piétons ; des piétons qui représentent 12 % des décès routiers aux USA, 14 % en Europe et 25 % en Chine.



# EN EXCLUSIVITÉ SUR LE SEGMENT

## BLIS « EVOLUTION »

Équipement réputé de la panoplie des systèmes de sécurité prévenant les accidents à bord des Volvo, le dispositif de surveillance anti-angle mort (BLIS) présent sur la V40 alerte désormais non seulement de la présence immédiate de véhicules dans l'angle mort (sur les flancs droit et gauche), mais également de leur rapprochement à vitesse élevée ; le seuil de détection étant désormais porté à 70 m à l'arrière de la voiture grâce à des radars et non plus à une simple caméra.



## FEUX DE ROUTE ADAPTATIFS

Eclairer plus efficacement la route sans jamais gêner les autres usagers, voilà l'esprit de la technologie des feux de routes adaptatifs développés pour la V40. Ce système assure en effet lui-même le passage feux de route/feux de croisement automatiquement sans que le conducteur n'ait à intervenir, y compris pour revenir en feux de route. Le système utilise une caméra installée à l'avant qui permet l'analyse immédiate de la quantité de luminosité nécessaire à la conduite nocturne en fonction du tracé et du trafic présent (ou non) à proximité, aussi bien dans le sens de la marche que dans le sens inverse. Cette analyse permet instantanément de réguler l'éclairage. La nouvelle V40 peut en outre être équipée de phares directionnels actifs. Des projecteurs tournants qui suivent la sinuosité de la route et améliorent le confort comme la sécurité.



## STATIONNEMENT SEMI-AUTOMATIQUE

Un ange gardien électronique effectuant les créneaux à votre place. Le système de stationnement semi-automatique en est capable puisque après avoir constaté que l'espace pour stationner est suffisant, le dispositif assure lui-même les manoeuvres de braquage des roues; le conducteur n'ayant plus pour tâche que de passer la marche arrière et la marche avant.

## ALERTE DE FRANCHISSEMENT DE LIGNE

Optimisé, le nouveau système d'Alerte de franchissement de ligne Active de la V40 aide le conducteur à rester dans sa voie. Ce dispositif - opérationnel entre 65 et 200 km/h- applique en effet un couple supplémentaire sur la colonne de direction lorsque le véhicule frôle le marquage au sol et/ou s'apprête à quitter sa voie de circulation sans clignotant ; attestant alors du manque d'attention du conducteur. Deux temps dans l'alerte. D'abord l'application d'un léger couple dans la colonne de direction pour inciter le conducteur à reprendre la main puis, en l'absence de réaction ayant pour conséquence une altération de trajectoire, le déclenchement franc de vibrations dans le volant. Fonctionnant grâce à une caméra qui permet l'analyse continue de la tenue de cap, le système diagnostique également l'état de vigilance (ou non) du conducteur. Lorsque le temps de conduite conjugué à des écarts significatifs de trajectoires (ou des mouvements parasites) semblent témoigner d'un manque de vigilance ou des prémices de fatigue, le conducteur en est instantanément alerté par un signal sonore et une tasse de café s'affichant au tableau de bord.

## CONÇUE POUR PROTÉGER

**La V40 est une automobile qui n'a pas pour seule vocation à protéger ses occupants, elle est ouverte sur l'extérieur, attentive à la fragilité des autres usagers, à commencer par les plus vulnérables d'entre eux : les piétons, qu'elle protège comme personne.**

## UN NOUVEL AIRBAG GENOUX

Le niveau de sécurité passive de la nouvelle V40 est le fruit de l'expérience accumulée par Volvo depuis des décennies en matière d'accidentologie, il atteint un niveau de protection sans précédent pour une automobile de son gabarit. Tous les dispositifs ayant fait leur preuve pour atténuer les conséquences d'une collision sont donc présents à bord, à commencer par le capteur de vitesse pour préparer graduellement les systèmes de protection à l'imminence d'un choc, la cage de sécurité à zones de déformation, les sièges avant anti-coup du lapin WHIPS, les ceintures de sécurité à prétensionneurs sur tous les sièges, le système anti-retournement ROPS à multiples airbags, etc. Nouveauté remarquable : l'apparition côté conducteur d'un nouvel airbag de genoux. Installé en partie basse de la planche de bord, au-dessus des pédales, il atténue grandement le risque de blessures aux jambes.





NE FAIRE QU'UN AVEC LA TRAJECTOIRE, RESSENTIR LA MOINDRE INFLEXION DE LA CHAUSSÉE EN SACHANT PRÉCISÉMENT OÙ SE SITUE SES ROUES, AUX MILLIMÈTRES PRÈS, SANS JAMAIS CRAINDRE UN FREINAGE D'URGENCE ENTRE DEUX ACCÉLÉRATIONS, LE TOUT EN PRÉSERVANT LE PLUS POSSIBLE L'ENVIRONNEMENT ET LE CONFORT DE CHACUN DES PASSAGERS. BIENVENUE À BORD DE LA V40. LA VOLVO COMPACTE LA PLUS AGRÉABLE À CONDUIRE DE TOUS LES TEMPS.

## DYNAMISME DE SÉRIE !

Sentir au mieux la route, cela commence par une conception allégée. La nouvelle V40 se caractérise donc par une utilisation étendue d'aciers de Bore et à haute résistance, complétés par des bras de liaison en aluminium et des disques de freins arrière réalisés en aluminium composite sur certaines versions. Cela se poursuit également par un châssis affûté. Très affûté. La V40 propose ainsi deux configurations de son châssis.

La configuration « dynamique » est livrée de série, de façon à profiter pleinement de la rigidité et du centre de gravité bas - favorisant l'agilité et la réactivité - sans, toutefois, compromettre le confort. Un travail qui s'inspire techniquement de celui réalisé sur la Volvo S60, dont la V40 reprend les jambes de suspension McPherson pourvues des mêmes tiges d'amortissement de 25 mm. A l'arrière, en revanche, la V40 est équipée d'amortisseurs monotubes conçus rien que pour elle, avec une seule et même soupape de piston pour les phases de compression et de détente. Il en résulte alors un cheminement plus court et un écoulement plus rapide du fluide se traduisant, en retour, par un meilleur temps de réponse de l'amortisseur.

Pour ceux qui ne sont jamais assez rassasiés de sensations, un châssis Sport est également proposé. Abaissé de 10 mm par rapport au châssis Dynamique, ses ressorts et amortisseurs sont tarés plus fermes, de manière à magnifier l'agrément de conduite à rythme très élevé.

## DIRECTION MILLIMÉTRÉE

La colonne de direction a fait l'objet de soins tout particuliers. Bénéficiant d'un tube épais et de bagues raides qui améliorent la rigidité torsionnelle, ses caractéristiques contribuent à un ressenti plus direct de la position des roues sur le bitume. Une philosophie qui a également guidé la mise au point de la direction assistée électriquement. Une direction assistée électriquement de surcroît paramétrable, autrement dit laissant le choix au conducteur entre trois lois d'assistance.

Ainsi, en mode « Ville », le système dispense un niveau d'assistance élevé qui facilite les manœuvres. En mode « Autoroute », l'assistance est moindre pour offrir un meilleur ressenti de la chaussée à vitesse élevée. Enfin, en mode « Sport », le réglage devient idéal pour les passionnés, en dynamisant encore le feeling de conduite.



La direction assistée électrique autorise l'intégration de fonctions de sécurité et d'assistance à la conduite, comme l'assistance de stationnement semi-automatique qui fait une entrée remarquée sur la V40.

## AIDES À LA CONDUITE PEUFINÉES

Le système DSTC (Dynamic Stability and Traction Control - contrôle électronique de la trajectoire) de la nouvelle V40 intègre plusieurs fonctions sophistiquées de manière à découpler l'agrément de conduite tout en préservant la sécurité. Il en va ainsi du système ASC (Advanced Stability Control - contrôle de stabilité avancée) qui fait appel à un capteur d'angle de roulis de façon à déceler le plus tôt possible la moindre perte d'adhérence et améliorer la stabilité, en particulier lors des manœuvres d'évitement. Il en va également ainsi du système EDC (Engine Drag Control - régulation du couple d'inertie moteur) qui empêche les blocages intempestifs de roues en phase de frein moteur sur chaussée glissante. Enfin, le système CTC (Corner Traction Control - Contrôle en virage) est une nouvelle technologie qui permet d'aborder un virage en freinant la roue intérieure tout en accroissant le couple transmis à la roue extérieure ; il en résulte, ici aussi, une meilleure stabilité et une meilleure tenue de trajectoire.



## VIRTUOSITÉ DE SÉRIE

« Nous sommes les leaders des basses consommations. Un tiers de notre budget de recherche et développement est affecté à la réduction des émissions de CO<sub>2</sub>. » tient à témoigner Peter Mens, Vice-Président en charge de la Recherche & Développement chez Volvo Car Corporation. Cela se constate via l'ordinateur de bord, sans pour autant dégrader le plaisir de conduire, bien au contraire.

## MOTEURS ESSENCES TECHNOLOGIQUES

Puissance rime normalement avec consommation. Pas sur la V40. Son moteur le plus puissant, le T5 5 cylindres de 2,5l turbocompressé délivrant 254 ch (400 Nm avec overboost) équipé d'une boîte automatique - Geartronic à 6 rapports - revendique ainsi une consommation moyenne qui n'excède pas 7,9 l/100 km, tout en accélérant à 100 km/h en seulement 6,5 secondes. Un talent que l'on retrouve sur les motorisations T4 (1,6l, 4 cylindres de 180 ch) et T3 (1,6l 4 cylindres de 150 ch) ; ces derniers présentant un rendement énergétique particulièrement intéressant avec une consommation moyenne tenue sous les 5,5l/100 km (T4 ;

5,4l pour le T3) ainsi que des rejets de CO<sub>2</sub> ne dépassant pas 129 g/km sur le T4 boîte manuelle (125 g/km avec le T3 boîte manuelle).

## MOTORISATIONS DIESEL ÉCO-ÉNERGÉTIQUES

Moins de 100 g de CO<sub>2</sub>/km, 94 g/km précisément. C'est la performance revendiquée par le moteur D2 de la Volvo V40. Une mécanique pourtant riche de 115 ch emmenés par une transmission manuelle à 6 rapports dotée d'une fonction stop & start ; soit de quoi consommer une moyenne de seulement 3,6 l/100 km. Précisions : ses carénages et sous-bassements ajustés pour l'occasion participent à ses excellents résultats.

Une virtuosité déclinée sur le 2,0l 5 cylindres D3 d'une puissance de 150 ch et le D4 de 177ch. Grâce à leurs soupapes piézo-électriques qui ajustent au mieux la combustion, la consommation en carburant affiche des chiffres étonnamment bas ; le D3 et D4 se contentent ainsi de 4,3l/100 km en boîte manuelle pour des émissions en CO<sub>2</sub> ne dépassant jamais 114 g/km en boîte manuelle (136 g/km en boîte automatique à 6 rapports).



## DÉCONTRACTION DE SÉRIE

Chaque instant passé à bord de la V40 doit être un instant plaisant. Filtration, silence et finition tendent donc vers l'excellence. Une excellence qui tient également à l'interface Volvo Sensus, un nouveau combiné d'instruments digital personnalisable qui rend l'expérience de conduite unique.

## COMBINÉ D'INSTRUMENT DIGITAL

« La nouvelle V40 bénéficie de l'interface conducteur la plus intuitive jamais installée à bord d'une Volvo ». La confiance vient de Hakan Samuelsson. Le Président & CEO de Volvo Car Group a en effet la conviction que le summum du raffinement c'est de posséder « la voiture qui vous va comme un gant ». Une voiture où tout le monde se sent instantanément bien tout en offrant d'agencer quelques détails à son goût. La V40 offre ainsi un nouveau combiné d'instruments entièrement digital ajoutant une nouvelle dimension à l'interaction homme-machine. Le conducteur peut en effet choisir différents « thèmes » d'affichage. Empreint d'un certain classicisme avec son éclairage ambré, le thème Élégance rassurera les amoureux de chic.



Le thème Eco avec sa dominante de vert et son Eco-mètre séduira les plus écologistes.



Tandis que le thème Performance avec son éclairage rouge affichant la vitesse de façon numérique plaira aux plus sportifs.



L'interface Volvo Sensus c'est aussi un écran intégré de 5 ou 7 pouces placé au sommet du tableau de bord de manière à ne pas distraire le conducteur. Toutes les fonctions peuvent d'ailleurs se piloter à partir du volant ou au moyen des commandes disposées juste en dessous de l'afficheur couleur. Une télécommande est en outre proposée en option. Un menu « My Car » (Ma voiture) donne accès à un vaste éventail de réglages, intéressant notamment le City Safety, l'alerte anticollision, la détection des piétons, le système d'alerte du conducteur, le régulateur de vitesse actif, l'éclairage, les rétroviseurs extérieurs, la climatisation (bi-zone), le verrouillage central et le système audio.

En optant pour le système audio multimédia, l'interface Volvo Sensus passe alors au grand écran de 7 pouces qui affiche également les données et les images du système de navigation optionnel (à fonction vocale), du téléphone, de la caméra de recul, du lecteur DVD, de la TV numérique, etc.



### HI-FI HAUT, TRÈS HAUT DE GAMME

Trois niveaux de systèmes audio sont proposés :

- Performance, système à 4 haut-parleurs
  - High Performance, système à 8 haut-parleurs
  - High Performance multimédia, système à 8 haut-parleurs
- Tous les systèmes audio disposent désormais en série d'une entrée AUX (Performance) ou d'un port USB pour connecter des matériels nomades tels que lecteur MP3, iPod (à partir de la 3e Génération), iPod Touch et iPhone. A partir du niveau High Performance multimédia, le port USB supporte également le format DivX en DVD.

En option, un système hi-fi baptisé Premium Sound

Multimedia est proposé aux mélomanes. Il se compose d'un ampli numérique 5x130 W de classe D, d'un caisson de basses, du Dolby digital associé au Dolby Pro Logic II Surround ainsi que du tout dernier MultEQ des Laboratoires Audyssey, sans évoquer ses 10 haut-parleurs. La technologie MultEQ des Laboratoires Audyssey gomme les distorsions provoquées par les propriétés acoustiques de l'habitacle et produit un son clair et cristallin d'une qualité rarissime à bord d'une automobile. Ce système Premium Sound est naturellement compatible DVD, CD et USB, il prend par ailleurs en compte les formats musicaux AAC et WMA en MP3, ainsi que les formats AVI et DivX en DVD. Pour les spécialistes, le système supporte également le profil Bluetooth A2DP.

### CONNEXION PERMANENTE

A la connexion Bluetooth enrichie pour permettre les conversations téléphoniques en mains-libres et le streaming musical (à partir d'un lecteur externe), la nouvelle V40 propose à son possesseur de demeurer toujours en contact. Pour ce faire, après avoir souscrit à l'option Volvo On Call, il suffit de télécharger gratuitement sur son smartphone une application mobile (disponible sur les sites d'applications téléchargeables) conçue pour offrir encore davantage de proximité, même éloigné de son auto. L'application permet ainsi à distance de localiser sa V40, de verrouiller ou déverrouiller ses portières, de chauffer ou rafraîchir l'habitacle, de connaître le niveau de carburant restant, sa consommation moyenne actuelle, le détail des parcours des 40 derniers jours, le numéro de série, l'immatriculation, etc. « *Idéal lorsque que l'on prête sa V40 à ses enfants venant de passer le permis* » commentent les ingénieurs.



## ENVIRONNEMENT BASSES CONSOMMATIONS & REJETS CONTENUS

### LES DEUX CLÉS ENVIRONNEMENTALES DE LA VOLVO V40

**AU PAYS DES LACS ET DES FORÊTS, DE LA NEIGE D'HIVER ET DU SOLEIL D'ÉTÉ, LE RESPECT DE L'ENVIRONNEMENT EST UN DEVOIR VITAL. AUCUNE VOLVO N'ÉCHAPPE À CE DESTIN. SURTOUT PAS LA V40 DONT LE TRAVAIL DES INGÉNIEURS A CONSISTÉ À FAIRE QU'APRÈS L'ARRÊT DE SA PRODUCTION NE SUBSISTE QUE DE MERVEILLEUX SOUVENIRS, AUTREMENT DIT UNE EMPREINTE ENVIRONNEMENTALE QUASI... NULLE**



### 3,6L/100 KM

Au quotidien, pour le possesseur d'une V40, tenir compte de l'environnement passe par des valeurs de consommations moyennes (Euromix) parmi les plus basses du marché. Il en va ainsi des motorisations diesel qui affichent toutes des résultats inférieurs à 5,2l/100 km (D3 et D4 boîte automatique), le record revenant au D2 à boîte manuelle avec une consommation moyenne n'excédant pas 3,6l/100 km. Il en va de même des mécaniques essence T3 et T4 qui malgré des puissances respectables (respectivement de 150 ch et 180ch) tiennent leur consommation sous les 5,5l/100km. Détail d'importance. A l'exception du modèle T5, toutes les V40 offrent une autonomie qui dépasse largement 1000 kilomètres.

### 94 G DE CO<sub>2</sub>/KM

Malgré son équipement pléthorique et des dimensions certes compactes mais éloignées d'une micro-car, la V40 diesel D2 promet à son conducteur des rejets en CO<sub>2</sub> (94 g/km) comme en rêvent encore bon nombre de citadines. De quoi en faire la favorite des voyageurs au long cours et des entreprises

soucieuses de l'environnement et des coûts en carburant réduits. Une philosophie que l'on retrouve naturellement sur les D3 et D4 (leurs rejets en CO<sub>2</sub> se limitent en boîte manuelle à 114 g/km) tout comme, en essence, dont les T3 et T4 présentent des rejets de CO<sub>2</sub> tenus sous les 130 g/km ; soit respectivement 129 g/km pour le T4 et 125g /km pour le T3.

### MAÎTRISE INTELLIGENTE DU PROCESSUS DE PRODUCTION

Comme toutes les Volvo, les composants et éléments de la V40 sont non seulement sélectionnés pour permettre leur recyclage dans leur quasi intégralité (tout en faisant en sorte que ce processus de transformation et retraitement impacte le moins possible l'environnement), mais ils sont choisis pour leur neutralité allergique. Les textiles employés et présents à bord sont ainsi certifiés Oeko-Tex Standard 100 (norme qui assure de l'absence d'allergènes connus) tandis que les cuirs sont exempts de chrome. Par ailleurs, le système d'habitacle « propre » de la V40 est recommandé par l'Association suédoise pour la lutte contre l'asthme et les allergies.

# VOLVO V40 CROSS COUNTRY

## LE CROSSOVER COMPACT & PREMIUM MADE IN VOLVO



**BREAK ET TOUT-CHEMIN. LE CONCEPT FÊTE SES QUINZE ANS. QUINZE ANS DE SUCCÈS DEPUIS QUE LES VOLVO 850 PUIS V70 L'AIENT PORTÉ AUX NUES SOUS L'APPELLATION CROSS COUNTRY. UNE SIGNATURE QUI VA COMME UN GANT À LA V40 ; LA V40 CROSS COUNTRY OUVRANT LA VOIE AU PREMIER CROSSOVER COMPACT ET PREMIUM DU MARCHÉ. PORTRAIT D'UN PRÉCURSEUR.**

### UN VRAI CROSSOVER

Finesse, élégance, efficacité et robustesse. Voilà en quatre mots résumés la silhouette de l'inédite V40 Cross Country. « *Un modèle tout-chemin sans doute moins aventurier que les modèles XC mais suffisamment baroudeur pour se mouvoir avec aisance hors du bitume !* » complète Lex Kerssemakers, Vice-Président Exécutif en charge de la Stratégie Produit & de la Gestion de Gamme de Volvo Car Corporation, le père de la V40 Cross Country a en effet procédé par touches et nuances pour faire de cette inédite version de la V40 un modèle « *singulier et polyvalent* ».

Une singularité et polyvalence qui débutent par un design aux détails mariant efficacité et élégance. Ainsi, la calandre et le bouclier inédits de la V40 Cross Country intègrent un sabot de protection de couleur aluminium ; aluminium que l'on retrouve sur le sabot de protection arrière ; c'est d'ailleurs celui-ci qui porte la fameuse signature Cross Country. Quant aux jantes elles sont issues en droite ligne de la V70, appréciée pour son style.

### CHIC ET PRATIQUE

Par ailleurs, ce crossover « *5-portes 5-places premium* » est ponctué « *d'une multitude de petits raffinements d'inspiration baroudeur* », comme l'entourage noir laqué ceinturant les surfaces vitrées, les coques noires des rétroviseurs extérieurs ou, encore, les barres de toit qui « *semblent flotter au-dessus du pavillon* ». Un travail confié à Simon Lamarre, Responsable du style de la V40 Cross Country qui a retenu un « *cuivre naturel métallisé* » comme couleur de lancement. Le choix des teintes extérieures et intérieures demeure cependant multiple ; « *le sur-mesure n'est jamais loin* » insiste le designer.

Mais la nouvelle V40 Cross Country ne se limite pas à son style inédit. Ses aptitudes hors des routes goudronnées impressionnent tout autant. Notamment parce que son châssis plébiscité pour son équilibre s'adjoint en guise de privilège les services du système Hill Hold (qui facilite les démarrages en côte) ainsi que ceux du système Hill Descent Control (qui maîtrise automatiquement la vitesse en descente). A ces dispositifs s'ajoute une transmission intégrale AWD sur la puissante version T5.



## UNE VRAIE VOLVO

Toutes les qualités qui font le succès de la V40 sont reprises sur la version Cross Country. Facile à vivre, la V40 Cross Country offre ainsi cinq vraies places et un coffre qui ne laisse aucun bagage derrière soi. Détail pratique, la voiture peut être équipée d'un « second » plancher dans le compartiment bagage permettant d'organiser l'espace en fonction des usages – petites courses, départ en vacances, transport d'objets encombrants, etc. Le cas échéant, le dossier des sièges arrière se replie en une ou deux parties (40/60) – tout comme le siège passager avant – afin d'adapter l'espace disponible à un éventuel chargement exceptionnel.

## UNE AMIE ALTRUISTE ET AVENANTE

Suivant le même esprit, les rangements astucieux sont légion. Ainsi, sous l'accoudoir, on découvre un compartiment dédié aux CD. Cet espace comporte une prise soit USB/iPod soit AUX, selon l'équipement hi-fi. De même, deux porte-gobelets et une prise 12 V sont intégrés à la console devant l'accoudoir conducteur, tandis que la boîte à gants renferme un logement réfrigéré. Des détails pratiques auxquels s'ajoutent un porte-lunettes de soleil (au-dessus de la portière conducteur), un porte-stylo (dans la boîte à gants), un autre porte-gobelet (intégré au siège arrière) et, ultime attention, un porte-grattoir à givre. Le tout plongé dans une ambiance inimitable et déjà réputée pour son confort sonore (le choix de systèmes hi-fi figure parmi les plus étoffés du marché) et visuel ; l'éclairage intérieur paramétrable en intensité et en couleur évoque celui d'un théâtre.

## UNE ROUTIÈRE ACCOMPLIE ET VISIONNAIRE

Toutes les motorisations, qu'elles soient couplées à une boîte manuelle ou automatique, sont équipées du Stop & Start. La V40 Cross Country veille ainsi de manière remarquable sur ses consommations et ses émissions en CO<sub>2</sub>. En particulier lorsqu'elle s'équipe du D2. Une motorisation Diesel de 1,6 L de cylindrée et de 115 ch dont la consommation en carburant se limite à 3,8 L/100 km pour des émissions de CO<sub>2</sub> ne dépassant pas 99 g/km. Ce qui ne signifie pas que les motorisations plus puissantes soient moins méritantes. Le diesel D4 (177 ch) au dynamisme affirmé (de 0 à 100 km/h en 8,6 sec.) affiche une consommation de seulement 4,4 l/100 km pour des émissions en CO<sub>2</sub> n'excédant pas 117g/km. Philosophie partagée par les blocs essence. Le T4 de 180 ch revendiqué commodément



5,5L/100 km (soit 129 g de CO<sub>2</sub>/km) tandis que le puissant T5 de 254 ch associé à la transmission intégrale contient avec raison sa consommation à 8,3 L/100 km (7,8L/100 km en 2 roues motrices). Enfin, la V40 Cross Country n'oublie pas de rendre hommage à l'esprit protecteur des Volvo en embarquant le meilleur des systèmes de sécurité actuellement disponible sur son marché. Notamment l'airbag piéton (toujours une première mondiale). Mais aussi le freinage automatique à pleine puissance en ville (City Safety) qui détecte les piétons. Autre exploit : la note de 98% obtenue dans la catégorie « Protection des adultes » au crash tests Euro NCAP ; la note la plus élevée décernée à ce jour. Produite à raison de 17 000 unités par an dans l'usine Belge de Gand, la Volvo V40 Cross Country se destine aux marchés européen et chinois, qui devraient absorber respectivement 50% et 30% environ du volume total.



# VOLVO V40 R-DESIGN

## LA PLUS EPICURIENNE DES V40



**LANCÉE EN UNE EXTRAORDINAIRE TEINTE DE CARROSSERIE BLEU REBELLE, LA NOUVELLE VOLVO V40 R-DESIGN EST UNE PROMESSE DE VOYAGE... EXTRAORDINAIRE. EXTRAORDINAIRE PAR SON DESIGN, SA LIBERTÉ ET SON DYNAMISME ; SA PUISSANCE POUVANT ATTEINDRE JUSQU'À 254 CH.**

« Parmi les acheteurs d'automobiles, quelques-uns sont bien plus passionnés que d'autres. La V40 R-Design est conçue pour ces férus de belles mécaniques qui pimentent l'existence. Chez Volvo nous estimons qu'ils représenteront 10% des clients de V40 », confie Lex Kerssemakers, Vice-Président Exécutif. Des amateurs d'extraordinaire qui seront attirés par l'esthétique hors norme de la finition R-Design. Unique en son genre, la grille de calandre est ici Noir Laqué et sertie de « métal brossé satiné ». Une allure plus sportive soulignée par un diffuseur arrière dessiné pour cette seule finition et qui dévoile une double sortie d'échappement chromée. Les jantes en alliage IXION à cinq branches (17" ou 18"), repérables au premier regard, font également partie des atouts stylistiques. Tout comme la livrée Bleu Rebelle, la préférée des designers qui laissent cependant à l'acheteur de V40 R-Design un choix de six autres teintes de carrosserie.

Un soin du détail que l'on retrouve à l'intérieur. Le combiné d'instrument digital qui équipe toutes les nouvelles V40 et permet de paramétrer à loisir ses configurations et fonctionnalités selon trois modes

### OFFRIR DU PLAISIR

De série la finition R-Design est équipée du châssis dynamique, développé en collaboration avec le pilote suédois Robert Dahlgren de l'écurie Volvo Polestar Black R. Un châssis qui privilégie l'agilité et la précision de conduite. Cependant, afin de séduire les inconditionnels de conduite automobile sans compromis un châssis Sport (abaissé de 10 mm) est proposé en option. Doté



- Élégance, Eco et Performance - retient une teinte bleue éclatante, propre à la seule finition R-Design. Tout comme les sièges de nubuck noir et cuir perforé, rehaussés d'un « R » bleu brodé. Quant au volant, aux pédales, en passant par le pommeau de levier de vitesse et le frein à main, ils ont été redessinés pour spontanément évoquer le sport automobile. Une aura renforcée ici et là dans l'habitacle par des inserts en aluminium et un ciel de pavillon Anthracite.

de ressorts et d'amortisseurs à la fermeté accrue, cet équipement repousse un peu plus loin encore le plaisir de conduire. Et cela, quelle que soit la motorisation retenue. D'autant que la finition R-Design offre le choix. Du Diesel D2 de 115 ch et 94 g/km d'émissions de CO<sub>2</sub> (3,6 L/100 km) au moteur turbo essence T5 hautes performances de 254 ch, le catalogue est riche de 6 motorisations (3 Diesel : D2, D3 et D4 - 3 essence T3, T4 et T5).

# GAMME & TARIFS VOLVO V40 / VOLVO V40 R-DESIGN

	PUISSANCE MOTEUR	CO <sub>2</sub> REJETÉ (G/KM)	PUISSANCE FISCALE (CV)
<b>DIESEL</b>			
VOLVO V40 D2 BM6 STOP & START	115 ch	94*	5
VOLVO V40 D3 BM6 STOP & START	150 ch	114	8
VOLVO V40 D3 GEARTRONIC 6 STOP & START	150 ch	136	8
VOLVO V40 D4 BM6 STOP & START	177 ch	114	9
VOLVO V40 D4 GEARTRONIC 6 STOP & START	177 ch	136	10
<b>ESSENCE</b>			
VOLVO V40 T3 BM6 STOP & START	150 ch	124	8
VOLVO V40 T4 BM6 STOP & START	180 ch	129	10
VOLVO V40 T4 POWERSHIFT 6 STOP & START	180 ch	143	10
VOLVO V40 T5 GEARTRONIC 6 STOP & START	254 ch	185	16

Caractéristiques techniques disponibles dans le dossier "Textes" du DVD. \*99 g/km avec l'option jantes alliage SEGOMO 17" ou TARANIS 18"

	FINITIONS				
	KINETIC	MOMENTUM	R-DESIGN	SUMMUM	XENIUM
<b>DIESEL</b>					
VOLVO V40 D2 BM6 STOP & START	24 980 €	26 480 €	28 330 €	28 730 €	31 700 €
VOLVO V40 D3 BM6 STOP & START	26 700 €	28 200 €	30 050 €	30 450 €	33 420 €
VOLVO V40 D3 GEARTRONIC 6 STOP & START	28 700 €	30 200 €	32 050 €	32 450 €	35 420 €
VOLVO V40 D4 BM6 STOP & START	-	30 200 €	32 050 €	32 450 €	35 420 €
VOLVO V40 D4 GEARTRONIC 6 STOP & START	-	32 200 €	34 050 €	34 450 €	37 420 €
<b>ESSENCE</b>					
VOLVO V40 T3 BM6 STOP & START	24 980 €	26 480 €	28 330 €	28 730 €	31 700 €
VOLVO V40 T4 BM6 STOP & START	-	28 300 €	30 150 €	30 550 €	33 520 €
VOLVO V40 T4 POWERSHIFT 6 STOP & START	-	30 300 €	32 150 €	32 550 €	35 520 €
VOLVO V40 T5 GEARTRONIC 6 STOP & START	-	-	36 350 €	36 750 €	39 720 €

- : Non disponible

# GAMME & TARIFS VOLVO V40 CROSS COUNTRY

	PUISSANCE MOTEUR	CO <sub>2</sub> REJETÉ (G/KM) <sup>(1)</sup>	PUISSANCE FISCALE (CV) <sup>(1)</sup>
<b>DIESEL</b>			
VOLVO V40 CROSS COUNTRY D2 BM6 STOP & START	115 ch	99	5
VOLVO V40 CROSS COUNTRY D3 BM6 STOP & START	150 ch	117	8
VOLVO V40 CROSS COUNTRY D3 GEARTRONIC 6 STOP & START	150 ch	137	8
VOLVO V40 CROSS COUNTRY D4 BM6 STOP & START	177 ch	117	9
VOLVO V40 CROSS COUNTRY D4 GEARTRONIC 6 STOP & START	177 ch	137	10
<b>ESSENCE</b>			
VOLVO V40 CROSS COUNTRY T4 BM6 STOP & START	180 ch	129	10
VOLVO V40 CROSS COUNTRY T4 POWERSHIFT 6 STOP & START	180 ch	143	10
VOLVO V40 CROSS COUNTRY T5 GEARTRONIC 6 STOP & START	254 ch	182	16
VOLVO V40 CROSS COUNTRY T5 AWD* GEARTRONIC 6 STOP & START	254 ch	194	16

\* AWD = 4 roues motrices (1) Valeurs données à titre indicatif, en cours d'homologation par l'Administration française

	FINITIONS			
	KINETIC	MOMENTUM	SUMMUM	XENIUM
<b>DIESEL</b>				
VOLVO V40 CROSS COUNTRY D2 BM6 STOP & START	26 480 €	27 980 €	30 230 €	33 200 €
VOLVO V40 CROSS COUNTRY D3 BM6 STOP & START	28 200 €	29 700 €	31 950 €	34 920 €
VOLVO V40 CROSS COUNTRY D3 GEARTRONIC 6 STOP & START	30 200 €	31 700 €	33 950 €	36 920 €
VOLVO V40 CROSS COUNTRY D4 BM6 STOP & START	-	31 700 €	33 950 €	36 920 €
VOLVO V40 CROSS COUNTRY D4 GEARTRONIC 6 STOP & START	-	33 700 €	35 950 €	38 920 €
<b>ESSENCE</b>				
VOLVO V40 CROSS COUNTRY T4 BM6 STOP & START	-	29 800 €	32 050 €	35 020 €
VOLVO V40 CROSS COUNTRY T4 POWERSHIFT 6 STOP & START	-	31 800 €	34 050 €	37 020 €
VOLVO V40 CROSS COUNTRY T5 GEARTRONIC 6 STOP & START	-	-	38 250 €	41 220 €
VOLVO V40 CROSS COUNTRY T5 AWD* GEARTRONIC 6 STOP & START	-	-	40 250 €	43 220 €

- : Non disponible

# PLANCHES CONTACTS PHOTOS DVD



001\_Volvo V40 D4.jpg 002\_Volvo V40 D4.jpg 003\_Volvo V40 D4.jpg 004\_Volvo V40 D4.jpg 005\_Volvo V40 D4.jpg 006\_Volvo V40 D4.jpg



007\_Volvo V40 D4.jpg 008\_Volvo V40 D4.jpg 009\_Volvo V40 D4.jpg 010\_Volvo V40 D4.jpg 011\_Volvo V40 D4.jpg 012\_Volvo V40 D4.jpg



013\_Volvo V40 D4.jpg 014\_Volvo V40 D4.jpg 015\_Volvo V40 D4.jpg 016\_Volvo V40 D4.jpg 017\_Volvo V40 D4.jpg 018\_Volvo V40 D4.jpg



019\_Volvo V40 D4.jpg 020\_Volvo V40 D4.jpg 021\_Volvo V40 D4.jpg 022\_Volvo V40 D4.jpg 023\_Volvo V40 D4.jpg 024\_Volvo V40 D4.jpg



025\_Volvo V40 D4.jpg 026\_Volvo V40 D4.jpg 027\_Volvo V40 D4.jpg 028\_Volvo V40 D4.jpg 029\_Volvo V40 D4.jpg 030\_Volvo V40 D4.jpg



031\_Volvo V40 D4.jpg 032\_Volvo V40 D4.jpg 033\_Volvo V40 D4.jpg 034\_Volvo V40 D4.jpg 035\_Volvo V40 D4.jpg 036\_Volvo V40 D4.jpg



037\_Volvo V40 D4.jpg 038\_Volvo V40 D4.jpg 039\_Volvo V40 D4.jpg 040\_Volvo V40 D4.jpg 041\_Volvo V40 D4.jpg 042\_Volvo V40 D4.jpg



043\_Volvo V40 D4.jpg 044\_Volvo V40 D4.jpg 045\_Volvo V40 D4.jpg 046\_Volvo V40 D4.jpg 047\_Volvo V40 D4.jpg 048\_Volvo V40 D4.jpg



049\_Volvo V40 D4.jpg 050\_Volvo V40 D4.jpg 051\_Volvo V40 D4.jpg 052\_Volvo V40 D4.jpg 053\_Volvo V40 D4.jpg 054\_Volvo V40 D4.jpg



055\_Volvo V40 D4.jpg 056\_Volvo V40 D4.jpg 057\_Volvo V40 D4.jpg 058\_Volvo V40 D4.jpg 059\_Volvo V40 D4.jpg 060\_Volvo V40 D4.jpg



061\_Volvo V40 D4.jpg 062\_Volvo V40 D4.jpg 063\_Volvo V40 D4.jpg 064\_Volvo V40 D4.jpg 065\_Volvo V40 D4.jpg 066\_Volvo V40 D4.jpg



067\_Volvo V40 D4.jpg 068\_Volvo V40 .jpg 069\_Volvo V40 .jpg 070\_Volvo V40 .jpg 071\_Volvo V40 .jpg 072\_Volvo V40 .jpg



073\_Volvo V40 .jpg 074\_Volvo V40 .jpg 075\_Volvo V40 .jpg 076\_Volvo V40 .jpg 077\_Volvo V40 .jpg 078\_Volvo V40 .jpg



079\_Volvo V40 .jpg 080\_Volvo V40 .jpg 081\_Volvo V40 .jpg 082\_Volvo V40 .jpg 083\_Volvo V40 .jpg 084\_Volvo V40 .jpg

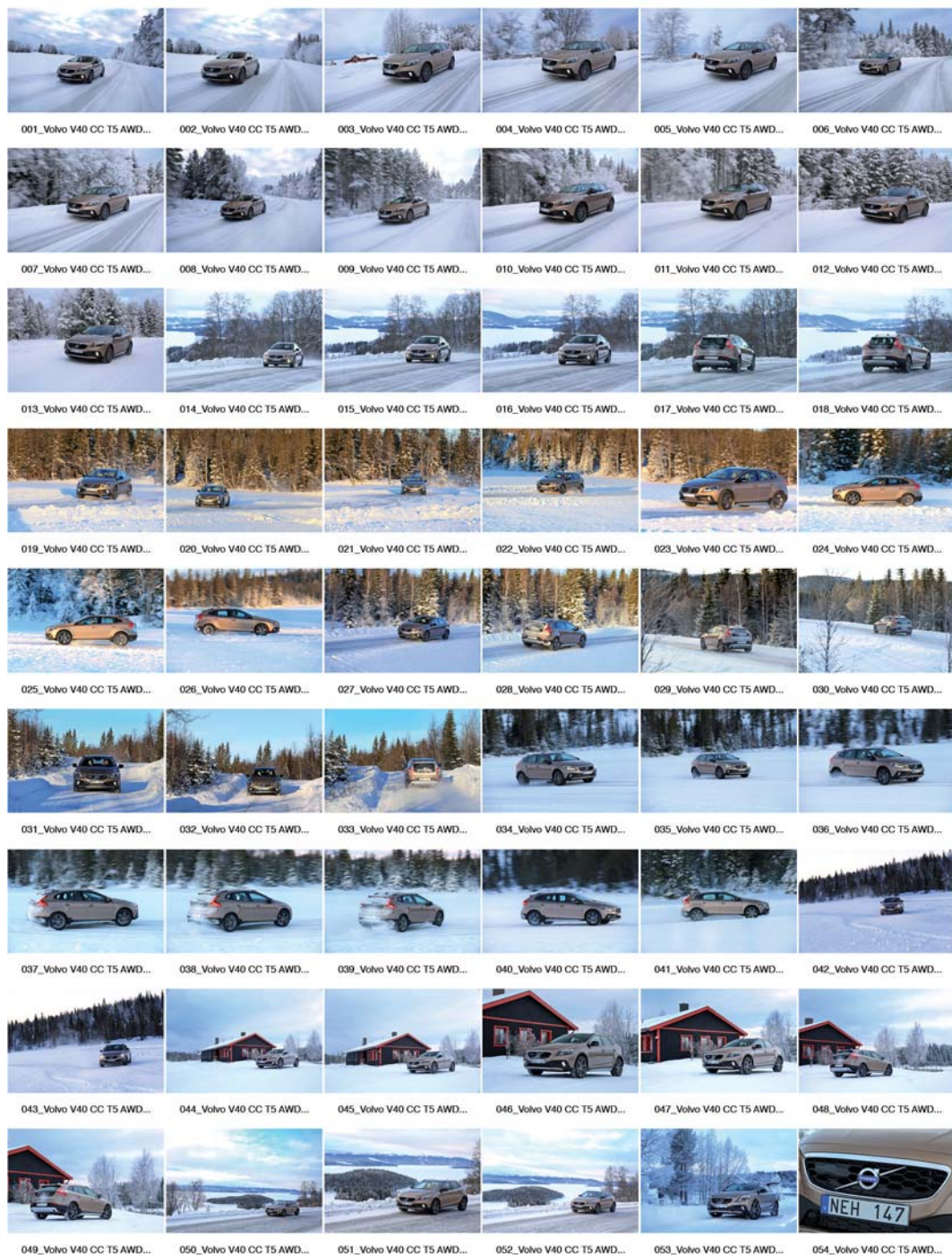


085\_Volvo V40 .jpg 086\_Volvo V40 .jpg 087\_Volvo V40 .jpg 088\_Volvo V40 .jpg 089\_Volvo V40 .jpg 090\_Volvo V40 .jpg



091\_Volvo V40 .jpg 092\_Volvo V40 .jpg 093\_Volvo V40 .jpg 094\_Volvo V40 .jpg 095\_Volvo V40 .jpg 096\_Volvo V40 .jpg

# PLANCHES CONTACTS PHOTOS DVD



## **VOLVO AUTOMOBILES FRANCE SAS**

131-151 rue du 1<sup>er</sup> Mai 92737 Nanterre Cedex  
Tél. (Stand.) : 01 56 83 54 00 - Tél. (Dept. RP) : 01 56 83 54 52  
rpvolvo@volvocars.com - [www.media.volvocars.com/fr](http://www.media.volvocars.com/fr)

Volvo RP sur :   

