



VOLVO  
**XC90**

GAMME 2016 - TARIF AU 1<sup>er</sup> OCTOBRE 2014

---

Le nouveau Volvo XC90 est un sanctuaire. Un havre de détente, de réflexion et de connexion avec le monde, comme vous l'entendez. Un cocon épuré. Car de la profusion naît la confusion. C'est très suédois d'envisager les choses sous cet angle. D'avoir l'audace d'enlever plutôt que d'ajouter.

C'est aussi très suédois – et très « Volvo » – de prendre l'utilisateur comme point de départ et de se demander : « Comment lui faciliter la vie ? ». C'est ce que nous avons fait avec le XC90 : créer un véhicule réellement imaginé selon vous.

## VOICI VOTRE NOUVEAU VOLVO XC90

### SOMMAIRE

- 5 VOTRE NOUVEAU VOLVO XC90
- 6 ÉQUIPEMENTS DE SÉRIE
- 8 NIVEAUX DE FINITION
- 14 ACCESSOIRES DESIGN EXTÉRIEUR
- 18 PACKS
- 19 SENSUS
- 20 OPTIONS
- 24 ACCESSOIRES
- 26 SELLERIES, TEINTES ET INCRUSTATIONS
- 28 CARACTÉRISTIQUES TECHNIQUES
- 30 SERVICES VOLVO



### Votre brochure interactive

Accédez à la technologie Volvo en scannant les QR Codes à l'aide de votre smartphone. Et découvrez de nombreuses vidéos sur les toutes dernières innovations Volvo.



Faites l'expérience de votre nouveau XC90





## VOTRE NOUVEAU VOLVO XC90

	MOTORISATION*	TRANSMISSION <sup>(1)</sup>	PUISSANCE	NOMBRE DE CYLINDRES	CO <sub>2</sub> REJETÉ (G/KM) <sup>(2)</sup>	PUISSANCE FISCALE (CV) <sup>(2)</sup>	VERSION	Prix en euros TTC (assistance 3 ans incluse) <sup>(3)</sup>				
								KINETIC***	MOMENTUM	R-DESIGN***	INSCRIPTION	INSCRIPTION LUXE
DIESEL	D4**	Geartronic 8	190 ch	4	NC	NC	5 places	49 900 €	56 350 €	63 300 €	63 300 €	70 540 €
	D4**	Geartronic 8	190 ch	4	NC	NC	7 places	-	57 850 €	64 800 €	64 800 €	72 040 €
	D5 AWD	Geartronic 8	225 ch	4	152	13	5 places	53 700 €	60 150 €	67 100 €	67 100 €	74 340 €
ESSENCE	D5 AWD	Geartronic 8	225 ch	4	152	13	7 places	-	61 650 €	68 600 €	68 600 €	75 840 €
	T6 AWD	Geartronic 8	320 ch	4	179	21	7 places	-	68 250 €	75 200 €	75 200 €	82 440 €
	T8 Twin Engine***	Geartronic 8	320 + 80 ch	4	64	NC	7 places	-	79 500 €	84 400 €	84 400 €	90 340 €

\* AWD = 4 roues motrices. Twin Engine = Hybride rechargeable avec mode AWD

\*\* Disponible à partir de la semaine 35 2015

\*\*\* Disponible à partir de la semaine 19 2015

- Non disponible

### VOLVO XC90 D5 AWD MOMENTUM 7 PLACES

à partir de

**790 €<sup>(4)</sup> / mois<sup>(5)</sup> entretien et garantie inclus<sup>(6)</sup>**

- Financement en LLD sur 36 mois et 45 000 km
- Avec un 1<sup>er</sup> loyer majoré de 11 200 €

Exemple de Location Longue Durée (LLD) <sup>(5)</sup> de 36 mois et 45 000 km pour le financement d'un VOLVO XC90 D5 AWD Momentum 7 places aux conditions suivantes : apport placé en 1<sup>er</sup> loyer majoré à hauteur de 11 200 € TTC, suivi de 35 loyers mensuels de 790 € TTC <sup>(6)</sup>.

Découvrez nos offres du moment sur : [volvofinance.fr](http://volvofinance.fr) et [volvofleetservices.fr](http://volvofleetservices.fr)

Faites un devis Volvo Car Assurance par téléphone [▶ N°Cristal 09 70 82 55 28](tel:0970825528)

APPEL NON SURTAXE

### CONTRAT D'ENTRETIEN VOLVO POUR CLIENT PARTICULIERS <sup>(7)(8)</sup>

Contrat d'entretien  
**VOLVO KLAR** <sup>(9)</sup>

À partir de **1 061 € ou 29 € / mois**  
(36 mois ou 45 000 km maxi)

Contrat d'entretien avec pièces d'usure  
**VOLVO KLAR+** <sup>(9)</sup>

À partir de **1 481 € ou 41 € / mois**  
(36 mois ou 45 000 km maxi)

Contrat d'entretien avec pièces d'usure et  
extension de garantie **VOLVO KOMPLET** <sup>(9)(10)</sup>

À partir de **1 728 € ou 48 € / mois**  
(36 mois ou 45 000 km maxi)

### CONTRAT D'EXTENSION DE GARANTIE VOLVO KOMFORT <sup>(7)(8)</sup>

**+ 12 mois**  
kilométrage illimité

650 €

**+ 24 mois** <sup>(11)</sup>  
kilométrage illimité

1 450 €

**+ 36 mois** <sup>(11)</sup>  
kilométrage illimité

2 550 €

**+ 48 mois** <sup>(11)</sup>  
kilométrage illimité

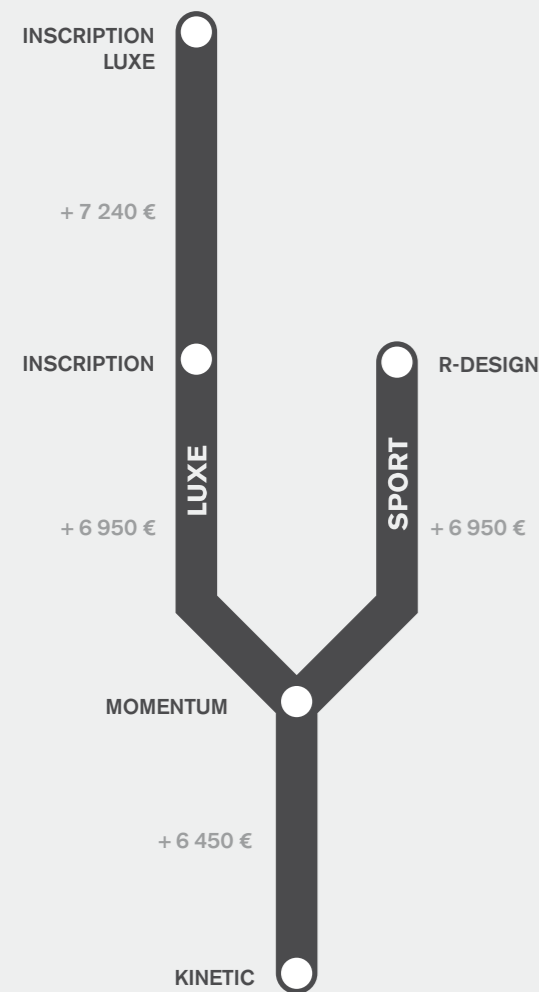
3 550 €

(1) Geartronic 8 : boîte de vitesses automatique et séquentielle Geartronic 8 rapports. - (2) Valeurs données à titre indicatif, en cours d'homologation par l'Administration française. - (3) Prix publics conseillés en euros TTC au 01/10/2014. Tarifs valables uniquement en France métropolitaine. Tarif type 05-15. - (4) Hors 1<sup>er</sup> loyer majoré.

(5) Offre valable pour tout VOLVO XC90 D5 AWD Momentum 7 places neuf commandé entre le 01/10/2014 et le 31/12/2014 chez tous les distributeurs VOLVO CAR participant à l'opération, sous réserve d'acceptation du dossier par VOLVO CAR FINANCE, département de CGL, Compagnie Générale de Location d'Équipements - SA au capital de 58 606 156 € - SIREN 303 236 186 RCS Lille Métropole. - (6) Tarification comprenant le produit optionnel "Entretien VN PRO". Le contrat de prestations de services "Entretien VN PRO" est souscrit par CGL auprès de TEMSYS - SA au capital de 66 000 000 euros - SIREN 351 867 692 RCS Nanterre, dénommée ALD AUTOMOTIVE. - (7) Prix publics conseillés en euros TTC au 01/10/2014. Tarifs valables uniquement en France métropolitaine (Corse et Monaco compris). - (8) Valable pour tous véhicules sauf Taxis et VSL. Ces contrats d'extension de garantie viennent compléter la garantie constructeur de 24 mois. - (9) Klar, Klar+ et Komplet existent jusqu'à 72 mois et 270 000 km maxi. Demander plus de détails sur les contrats existants auprès de votre conseiller service. - (10) Pour les contrats d'entretien avec pièces d'usure et d'extension de garantie Komplet 48 mois, 60 mois et 72 mois : prolongation corrélatrice de l'assistance pour une année supplémentaire pour le contrat 48 mois, pour deux années supplémentaires pour le contrat 60 mois et pour trois années supplémentaires pour le contrat 72 mois après les trois ans initiaux. Demander le détail de la convention d'assistance à votre conseiller service. - (11) Pour les contrats d'extension de garantie Komfort 24 mois, 36 mois et 48 mois : prolongation corrélatrice de l'assistance pour une année supplémentaire pour le contrat 24 mois, pour deux années supplémentaires pour le contrat 36 mois et pour trois années supplémentaires pour le contrat 48 mois après les trois ans initiaux. Demander le détail de la convention d'assistance à votre conseiller service.

## FINITIONS XC90

Disponible en 5 finitions, dont une finition sport R-DESIGN, pour vous offrir le XC90 qui vous ressemble.



## FINITION KINETIC

### SÉCURITÉ ACTIVE

- **City Safety, système d'anticipation de collision intelligent comprenant :**
  - Détection des véhicules, cyclistes et piétons avec freinage automatique à pleine puissance
  - Détection des véhicules aux intersections avec freinage automatique à pleine puissance
  - Avertissement visuel et sonore paramétrable
  - Préparation des freins et ceintures de sécurité avant
- Freinage automatique post-collision (réduction du risque de suraccident)
- Alerte vigilance conducteur
- Alerte franchissement de ligne
- Feux de route adaptatifs
- Transmission intégrale AWD à 4 roues motrices, gérée par électronique avec système Instant Traction™ sur D5 AWD et T6 AWD
- Correcteur électronique de trajectoire ESC
- Assistance au démarrage en côte
- Feux de jour
- Feux arrière à LED
- Feu antibrouillard arrière
- Limiteur et régulateur de vitesse
- Indicateur de perte de pression des pneus avec localisation
- Télécommande de verrouillage centralisé avec clé de contact intégrée, fermeture à distance des vitres et du toit ouvrant et fonction panique (déclenchement du klaxon et des feux de détresse)
- Verrouillage automatique des portes à partir de 7 km/h
- Bouton de verrouillage centralisé pour le conducteur et le passager avec diode de contrôle
- Système intelligent d'informations au conducteur IDIS
- Contrôle de la stabilité au roulis RSC
- Système de contrôle du freinage du véhicule VDC
- Système de contrôle de la stabilité et de la traction STC
- Freins à disques 18" ventilés à l'avant, 17" à l'arrière
- Feux de freinage d'urgence
- Déclenchement automatique des feux de détresse lors d'un freinage d'urgence
- Rappel d'oubli de bouclage des ceintures de sécurité avant et arrière

### SÉCURITÉ PASSIVE

- Airbags conducteur et passager à déclenchement différencié
- Airbags latéraux conducteur et passager SIPS-BAG
- Airbags rideaux
- Airbag de genoux conducteur
- Airbag passager désactivable avec témoin d'indication (on/off)
- Système de protection contre les chocs latéraux SIPS
- Système de protection contre le coup du lapin WHIPS (sièges avant)
- Préparation pour le système Isofix (places latérales de la deuxième rangée de sièges)
- Ceintures de sécurité actives à prétensionneurs
- Ceintures de sécurité à inertie à 3 points d'ancrage sur les 7 sièges
- Réglage en hauteur manuel des ceintures avant et des places latérales de la deuxième rangée de sièges
- Système anti-sous-marinage sur chaque siège
- Assise des sièges avant à absorption d'énergie
- Appui-tête sur chaque siège, dont 3 réglables en hauteur (avant et arrière central)
- Pédale de frein rétractable en cas de collision frontale
- Structure de l'habitacle renforcée à l'acier de Bore
- Pare-brise en verre feuilleté et colonne de direction rétractable en cas de choc
- Verrouillage de sécurité enfant manuel
- Système de réglage en hauteur des phares
- Rappels de clignotants à LED intégrés aux rétroviseurs extérieurs
- Rétroviseur extérieur conducteur grand angle
- Trousse de 1<sup>er</sup> secours et triangle de présignalisation
- Kit anticrevaison

### ENVIRONNEMENT & SANTÉ

- **Fonction Stop & Start : coupe et redémarre automatiquement le moteur lorsque la voiture est à l'arrêt (désactivable)**
- **Fonction ECO : optimisation des paramètres véhicule pour une conduite économique et écologique (à la demande)**
- **Filtre à particules sans entretien sur toutes les motorisations Diesel (réduction des émissions de particules)**

- **Système de récupération de l'énergie au freinage**
- Utilisation de matériaux recyclables à 85 %
- Peinture extérieure à base d'eau (réduction de solvants polluants)
- Matériaux anti-allergènes dans l'habitacle (sellerie tissu, ceintures de sécurité, incrustations)

### CONFORT

- Deuxième rangée composée de trois sièges individuels :
  - Dossiers rabattables 40/20/40 avec plancher plat
  - Dossiers inclinables individuellement selon six positions à l'arrière. Inclus un système de recirculation de l'air et un filtre à pollen
- Climatisation automatique bi-zone et aérations individuelles
- Rétroviseur intérieur électrochrome sans contour
- Détecteur de pluie
- Allumage automatique des feux
- Éclairage d'approche et d'accompagnement
- Démarrage sans clé Keyless Start
- Frein de parking électronique automatique avec fonction Auto Hold (désactivable)
- Direction assistée électrique asservie à la vitesse
- Ordinateur de bord
- Rétroviseurs dégivrants à réglages électriques
- Volant réglable en hauteur et en profondeur
- Sièges conducteur et passager avec réglages électriques de la hauteur de l'assise, réglages manuels de l'inclinaison du dossier et de l'inclinaison de l'assise
- Vitres avant et arrière électriques à impulsion (montée et descente) avec système antipincement
- Miroirs de courtoisie éclairés, spots de lecture à l'avant et à l'arrière, éclairage aux pieds à l'avant, dans la boîte à gants et le coffre, éclairage intérieur temporisé
- Sonde de température extérieure et horloge
- Prises 12V à l'avant et à l'arrière
- Cache-bagages semi-automatique
- Trappe à carburant intelligente sans bouchon
- Précâblage électrique pour crochet d'attelage

### LIGNE EXTÉRIEURE

- Jantes alliage 18" 5 branches Argent 235/60 R18
- Contour des vitres latérales chromé
- Contour de la calandre chromé
- Bas de caisse, passages de roue et partie basse des pare-chocs avant et arrière Anthracite
- Sabot de protection avant couleur Aluminium
- Double sortie d'échappement ronde
- Rétroviseurs couleur carrosserie
- Vitres teintées à 25 %

### LIGNE INTÉRIEURE

- Sellerie Tissu
- Volant 3 branches gainé de Cuir
- Pommeau de levier de vitesses gainé de Cuir et rétroéclairé
- Incrustations Gris Ardoise
- Incrustations chromées autour des ouies d'aération
- Bouton de démarrage et molette de la console centrale en Aluminium cranté
- Tapis de sol textile avant et arrière
- Seuils de portes avant et arrière
- Accoudoir central avant avec espace de rangement
- 2 espaces de rangement avec volet coulissant entre les sièges avant, incluant 2 porte-gobelets
- Espace de rangement dans les 4 portes, pouvant accueillir une bouteille de 1,5L dans les portes avant
- Espace de rangement verrouillable sous le plancher du compartiment à bagages lorsque le coffre est verrouillé
- Boîte à gants verrouillable
- 3 porte-ticket de parking et d'autoroute
- 4 porte-cintre
- 4 points d'ancrage dans les panneaux latéraux du compartiment à bagages

### MULTIMÉDIA & CONNECTIVITÉ

- Écran tactile multimédia haute résolution 9", personnalisable
- Sensus Connect : Navigateur, applications web, affichage et lecture vocale des SMS (TTS), eManuel utilisateur et service révision connectée
- Système audio Volvo High Performance : 330 W, 10 HP, radio RDS, prises auxiliaire et USB
- Connexion Bluetooth®<sup>(1)</sup>
- Combiné d'instruments digital 8"
- Commandes audio au volant
- Commande vocale avancée (climatisation, médias, téléphone, eManuel utilisateur et navigation<sup>(2)</sup>)

### ÉQUIPEMENTS SPÉCIFIQUES À LA VERSION 7 PLACES

- Troisième rangée composée de deux sièges individuels escamotables dans le coffre
- Sièges de la deuxième rangée coulissant individuellement sur 120 mm
- Fonction easy entry facilitant l'accès à la troisième rangée



(1) Nous vous conseillons de vérifier en concession ou sur [volvocars.com/fr](http://volvocars.com/fr) la compatibilité de votre téléphone Bluetooth® avec la connexion de la voiture. - (2) Avec option Sensus Navigation. Les marques Bluetooth® et les logos Bluetooth® appartiennent à Bluetooth SIG, INC. Ils sont utilisés par Volvo Car Group sous licence. Les autres marques commerciales et noms commerciaux appartiennent à leurs propriétaires respectifs.

## NIVEAUX DE FINITION

### MOMENTUM

En série : • En option : ◦ Non disponible : -

		MOMENTUM	R-DESIGN	INSCRIPTION	INSCRIPTION LUXE
Tous les équipements de la finition <b>Kinetic</b>  +	• Jantes alliage 19" 10 branches Argent Brillant 235/55 R19	•	-	◦	◦
	• Barres de toit couleur Aluminium avec pieds Anthracite	•	-	-	-
	• Bas de caisse, passages de roue et partie basse des pare-chocs avant et arrière couleur carrosserie	•	•	•	•
	• Calandre Noir Laqué	•	-	-	-
	• Inserts chromés sur le bouclier avant	•	-	•	•
	• Insert chromé sur les poignées de portes	•	-	•	•
	• Double sortie d'échappement ronde chromée	•	-	-	-
	• Sabot de protection arrière couleur Aluminium	•	-	•	•
	• Antibrouillards avant à LED avec éclairage d'intersection (indisponible sur T8 Twin Engine)	•	•	•	•
	• Assise et dossier des sièges en Cuir	•	-	-	-
	• Incrustations Aluminium Brossé	•	-	-	-
	• Volant 3 branches gainé de Cuir avec insert Aluminium	•	-	•	•
	• Seuils de portes avant et arrière en Aluminium badgés Volvo à l'avant	•	-	•	•
	• Seuil de coffre en Aluminium	•	•	•	•
	• Pack éclairage Momentum : Éclairage d'ambiance avant et arrière, éclairage dans les rangements du tunnel central et du sol dans les portières avant	•	•	•	•
	• Accoudoir central arrière rabattable et deux porte-gobelets	•	•	•	•
	• Combiné d'instruments digital 12,3" personnalisable	•	•	•	•
	• Sensus Navigation Affichage 3D, cartographie Europe, information trafic en temps réel Applications web dédiées 9 ans de mises à jour cartographiques gratuites grâce au programme MapCare™, créez votre compte MyVolvo pour en profiter	•	•	•	•
	• Indicateur de limitation de vitesse	•	•	•	•
	• Hayon électrique	•	•	•	•
	• Rétroviseurs extérieurs rabattables électriquement	•	•	•	•
	• Supports lombaires des sièges avant réglables électriquement	•	•	•	•
	• Radars de stationnement avant et arrière avec signal sonore et visuel	•	•	•	•
	• Assistance de stationnement semi-automatique	•	•	•	•
	• CleanZone : Filtre à charbon de climatisation multi-actif AQS (limite l'entrée de pollen, de particules de pollution et des mauvaises odeurs en fermant automatiquement les arrivées d'air si nécessaire) et fonction pré-ventilation	•	•	•	•
	• Fonction climatisation de l'habitacle moteur coupé	•	•	•	•

Surcoût Volvo XC90 Momentum par rapport à Kinetic = + 6 450 €

### ÉQUIPEMENTS SPÉCIFIQUES À LA MOTORISATION T8 TWIN ENGINE

En série : • En option : ◦ Non disponible : -

	MOMENTUM	R-DESIGN	INSCRIPTION	INSCRIPTION LUXE
• Jantes alliage 19" 6 branches Argent Brillant 235/55 R19	•	-	◦	◦
• Double sortie d'échappement rectangulaire chromée intégrée	•	•	•	•
• Badge T8 Twin Engine sur le hayon	•	•	•	•
• Phares directionnels actifs Full LED avec correcteur dynamique de la portée incluant feux de jour à LED, lave-phares à haute pression escamotables et feux de route actifs	•	•	•	•
• Toit ouvrant panoramique en deux parties avec pare-soleil électrique	•	•	•	•
• Pommeau de levier de vitesses exclusif en cristal d'Orrefors	•	•	•	•
• Climatisation automatique quadri-zone (incluant boîte à gants réfrigérée)	•	•	•	•
• Climatisation indépendante pour la troisième rangée avec aérations individuelles	•	•	•	•
• Chauffage additionnel programmable (moteur et habitacle)	•	•	•	•
• Prise 12V dans le coffre	•	•	•	•
• Accoudoirs latéraux avec espace de rangement et porte-gobelet pour les sièges de la troisième rangée	•	•	•	•
• Mode de conduite personnalisable via une molette sur la console centrale (Pure, Hybrid, Power, AWD, Off Road, Save for Later ou Individual)	•	•	•	•
• Contrôle de la transmission en descente HDC	•	•	•	•
• Port de recharge sur l'aile avant gauche	•	•	•	•
• Câble de recharge de 4,5 mètres avec LED d'indication de charge et boîtier de commande de réglage du niveau d'intensité	•	•	•	•
• Freins à disques 19" ventilés à l'avant, 18" à l'arrière	•	•	•	•



Modèle présenté : XC90 Momentum avec option phares directionnels actifs Full LED.

## NIVEAUX DE FINITION (suite)

### R-DESIGN

En série : • En option : ◦ Non disponible : -

	MOMENTUM	R-DESIGN	INSCRIPTION	INSCRIPTION LUXE
• Jantes alliage 20" 5 branches Diamant / Anthracite 275/45 R20	-	•	-	-
• Rails de toit couleur Aluminium	-	•	•	•
• Bouclier avant spécifique et calandre R-DESIGN Noir Laqué avec contour Argent Mat	-	•	-	-
• Diffuseur arrière spécifique avec double sortie d'échappement rectangulaire chromée intégrée	-	•	-	-
• Inserts Noir Laqué sur le bouclier avant et arrière	-	•	-	-
• Contour des vitres latérales Argent Mat	-	•	-	-
• Coques de rétroviseurs Argent Mat	-	•	-	-
• Phares directionnels actifs Full LED avec correcteur dynamique de la portée incluant feux de jour à LED, lave-phares à haute pression escamotables et feux de route actifs	◦	•	•	•
• Sellerie Tissu façon nubuck / Cuir Nappa Anthracite avec surpiqûres et passepoil Beige	-	•	-	-
• Pavillon de toit Anthracite	◦	•	◦	◦
• Sièges Contour (renforts latéraux pour un meilleur maintien)	◦	•	◦	◦
• Sièges conducteur et passager à réglages électriques avec mémoires pour les sièges et les rétroviseurs extérieurs	◦	•	•	•
• Assise des sièges avant extensible électriquement	◦	•	◦	•
• Sièges avant chauffants (trois niveaux d'intensité)	◦	•	•	•
• Buses de lave-glace chauffantes	◦	•	•	•
• Incrustations Aluminium Maillé	-	•	•	•
• Clé R-DESIGN gainée de Cuir	-	•	-	-
• Volant R-DESIGN en Cuir perforé avec insert Aluminium	-	•	-	-
• Palettes de passage de rapports au volant	-	•	-	-
• Pommeau de levier de vitesses en Cuir perforé	-	•	-	-
• Pédalier R-DESIGN en Aluminium	-	•	-	-
• Tapis de sol R-DESIGN	-	•	-	-
• Seuils de portes avant et arrière en Aluminium rétroéclairés et badgés R-DESIGN à l'avant	-	•	-	-
• Pack éclairage R-DESIGN : Éclairage d'ambiance avant et arrière personnalisable, éclairage d'ambiance au niveau des portes et de la planche de bord, éclairage dans les contre-portes, des poignées de portes intérieures, des porte-gobelets avant, aux pieds à l'arrière, du sol dans les portières arrière et du hayon	◦	•	•	•
• Ouverture des portes sans clé Keyless Entry incluant éclairage du sol dans les poignées de porte avant et Keyless mini-télécommande	◦	•	•	•
• Hayon électrique avec fonction Confort (sans les mains)	◦	•	•	•
• Mode de conduite personnalisable via une molette sur la console centrale	◦	•	•	•
• Contrôle de la transmission en descente HDC (sur AWD uniquement)	◦	•	•	•
• Filet de protection coffre / habitacle	◦	•	•	•
• Système de fixation de bagages multifonction	◦	•	•	•

Tous les équipements de la finition **Momentum**



**Surcoût Volvo XC90 R-DESIGN** par rapport à Momentum = + 6 950 €

**Surcoût Volvo XC90 T8 Twin Engine R-DESIGN** par rapport à Momentum = + 4 900 €



Modèle présenté : XC90 R-DESIGN avec option jantes alliage 22" 5 branches double.

## NIVEAUX DE FINITION (suite)

### INSCRIPTION

En série : • En option : ◦ Non disponible : -

		MOMENTUM	R-DESIGN	INSCRIPTION	INSCRIPTION LUXE
Tous les équipements de la finition <b>Momentum</b> +	• Jantes alliage 20" 10 branches Diamant / Argent 275/45 R20	-	-	•	•
	• Rails de toit couleur Aluminium	-	•	•	•
	• Calandre Argent	-	-	•	•
	• Insert chromé badgé Inscription sur les bas de caisse latéraux	-	-	•	•
	• Inserts chromés sur le bouclier arrière	-	-	•	•
	• Double sortie d'échappement rectangulaire chromée intégrée	-	•	•	•
	• Phares directionnels actifs Full LED avec correcteur dynamique de la portée incluant feux de jour à LED, lave-phares à haute pression escamotables et feux de route actifs	◦	•	•	•
	• Sellerie Cuir Nappa	◦	-	•	•
	• Sièges conducteur et passager à réglages électriques avec mémoires pour le siège conducteur et les rétroviseurs extérieurs	◦	•	•	•
	• Sièges avant chauffants (trois niveaux d'intensité)	◦	•	•	•
	• Buses de lave-glace chauffantes	◦	•	•	•
	• Incrustations Aluminium Maillé	-	•	•	•
	• Clé Inscription gainée de Cuir	-	-	•	•
	• Tapis de sol Inscription	-	-	•	•
	• Seuils de portes avant et arrière en Aluminium rétroéclairés et badgés Volvo à l'avant	◦	-	•	•
	• Pack éclairage Inscription : Éclairage d'ambiance avant et arrière personnalisable, éclairage d'ambiance au niveau des portes et de la planche de bord, éclairage dans les contre-portes, des poignées de portes intérieures, des porte-gobelets avant, aux pieds à l'arrière, du sol dans les portières arrière et du hayon	◦	•	•	•
	• Ouverture des portes sans clé Keyless Entry incluant éclairage du sol dans les poignées de porte avant et Keyless mini-télécommande	◦	•	•	•
	• Hayon électrique avec fonction Confort (sans les mains)	◦	•	•	•
	• Mode de conduite personnalisable via une molette sur la console centrale	◦	•	•	•
	• Contrôle de la transmission en descente HDC (sur AWD uniquement)	◦	•	•	•
• Filet de protection coffre / habitacle	◦	•	•	•	
• Système de fixation de bagages multifonction	◦	•	•	•	

**Surcoût Volvo XC90 Inscription** par rapport à Momentum = + 6 950 €

**Surcoût Volvo XC90 T8 Twin Engine Inscription** par rapport à Momentum = + 4 900 €



### INSCRIPTION LUXE

En série : • En option : ◦ Non disponible : -

		MOMENTUM	R-DESIGN	INSCRIPTION	INSCRIPTION LUXE
Tous les équipements de la finition <b>Inscription</b> +	• Toit ouvrant panoramique en deux parties avec pare-soleil électrique	◦	◦	◦	•
	• Affichage tête haute couleur personnalisable	◦	◦	◦	•
	• Caméra de recul	◦	◦	◦	•
	• IntelliSafe Assist : Régulateur adaptatif de vitesse et de distance ACC avec Assistance embouteillage, Alerte distance de sécurité et Alerte franchissement de ligne active	◦	◦	◦	•
	• IntelliSafe Surround : Surveillance anti-angle mort, Assistance au changement de file, Alerte trafic en marche arrière et Alerte collision arrière	◦	◦	◦	•
	• Planche de bord et partie supérieure des contre-portes gainées de Cuir Nappa	◦	◦	◦	•
	• Sellerie Cuir Nappa perforé et ventilé	◦	◦	◦	•
	• Assise des sièges avant extensible électriquement (inclut mémoires pour le siège passager à réglages électriques)	◦	•	◦	•
	• Maintien latéral des sièges avant réglable électriquement	◦	◦	◦	•
	• Rideaux pare-soleil pour les vitres latérales arrière (deuxième rangée)	◦	◦	◦	•
• Rétroviseurs extérieurs électrochromes	◦	◦	◦	•	

**Surcoût Volvo XC90 Inscription Luxe** par rapport à Inscription = + 7 240 €

**Surcoût Volvo XC90 T8 Twin Engine Inscription Luxe** par rapport à Inscription = + 5 940 €



Modèle présenté : XC90 Inscription avec option jantes alliage 21" 8 branches.

## ACCESSOIRES DESIGN EXTÉRIEUR

### Personnalisez votre Volvo XC90

Le nouveau XC90 se dote d'une vaste gamme d'accessoires. Choisissez votre Kit Design Extérieur ou composez un XC90 sur mesure en sélectionnant l'un de nos nombreux accessoires, comme la barre d'attelage rétractable semi-électrique, le support pour tablette, le seuil de coffre rétroéclairé ou la barrière pour chien. Retrouvez l'ensemble des accessoires page 24.

#### LUXE URBAIN

Ce kit se compose de jantes alliage 21 pouces "expressives" et d'accessoires assortis à la couleur de la carrosserie : sabot de protection en acier inoxydable poli, kit carrosserie avec extensions d'ailes et protections de bas de caisse latéraux et de pare-chocs arrière en acier inoxydable poli.

#### LUXE ROBUSTE

Ce kit renforce le caractère robuste du XC90, qui se dote d'une finition extérieure Noir Mat, de sabots de protection en acier inoxydable, de sorties d'échappement intégrées et de marchepieds intégrés rétroéclairés. Cette version se pare de jantes alliage 22 pouces "robustes" exclusives.





- 1 - Contre-portes, incrustations Noyer Scandinave
- 2 - Sellerie Cuir Nappa perforé et ventilé
- 3 - Bouton de démarrage et molette de sélection du mode de conduite en Aluminium cranté
- 4 - Console centrale, incrustations Noyer Scandinave
- 5 - Technologie exclusive Tweeter-on-top Bowers & Wilkins
- 6 - Combiné d'instruments digital 12,3"



Découvrez l'intérieur luxueux du nouveau XC90

## PACKS

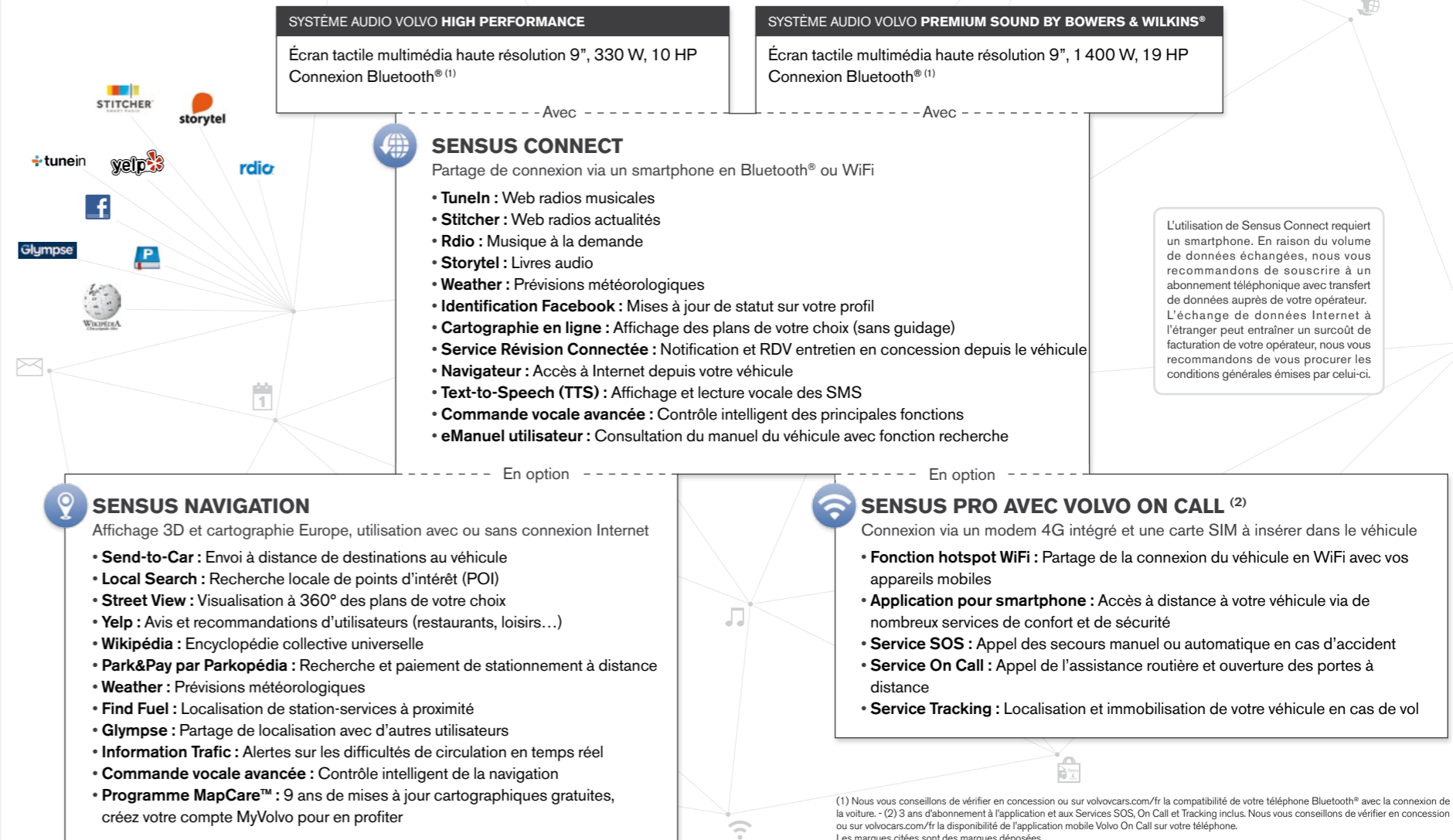
	Prix en euros TTC <sup>(1)</sup>						
	En série : •	Non disponible : -	KINETIC	MOMENTUM	R-DESIGN	INSCRIPTION	INSCRIPTION LUXE
<b>PACK INTELLISAFE PRO <sup>(2)</sup></b>			-	1990	1990	1990	•
<ul style="list-style-type: none"> <li>• IntelliSafe Assist : Régulateur adaptatif de vitesse et de distance ACC avec Assistance embouteillage, Alerte distance de sécurité et Alerte franchissement de ligne active</li> <li>• IntelliSafe Surround : Surveillance anti-angle mort, Assistance au changement de file, Alerte trafic en marche arrière et Alerte collision arrière</li> </ul>							
<b>PACK FAMILLE</b>			300	300	300	300	300
<ul style="list-style-type: none"> <li>• Coussin rehausseur intégré ajustable sur le siège central de la deuxième rangée (2 positions)</li> <li>• Verrouillage de sécurité enfant automatique commandé depuis le siège conducteur (condamne aussi les fenêtres arrière)</li> </ul>							
<b>PACK CONFORT 7 PLACES <sup>(3)</sup></b>							
	D4, D5 AWD, T6 AWD	-	1500	1500	1500	1500	1500
	T8 TWIN ENGINE	-	490	490	490	490	490
<ul style="list-style-type: none"> <li>• Troisième rangée escamotable électriquement</li> <li>• Accoudoirs latéraux avec espace de rangement et porte-gobelet pour les sièges de la troisième rangée</li> <li>• Tapis de sol pour la troisième rangée</li> <li>• Climatisation automatique quadri-zone (incluant boîte à gants réfrigérée)</li> <li>• Climatisation indépendante pour la troisième rangée avec aérations individuelles</li> </ul>							



(1) Prix publics conseillés en euros TTC au 01/10/2014. Tarifs valables uniquement en France métropolitaine. - (2) Uniquement en combinaison avec les sièges conducteur et passager à réglages électriques et les rétroviseurs extérieurs électrochromes. (3) Uniquement en combinaison avec la prise 12V dans le coffre.

## VOLVO SENSUS. VOUS AVEZ LA MAIN, NATURELLEMENT.

Chez Volvo, nous avons baptisé "Sensus" la démarche consistant à connecter le conducteur et la voiture au monde extérieur. Toutes les commandes sont aussi faciles à utiliser et intuitives que possible. Mais le point fort du nouveau XC90 est sans conteste l'écran tactile 9 pouces, une grande première Volvo. Ses fonctions de commande de la climatisation, du système multimédia et de presque tout le reste ont été conçues pour vous simplifier la vie. Avec nos solutions Sensus Connect et Sensus Navigation, vous avez accès à la navigation GPS intégrée, à de nombreuses applications simplifiant votre quotidien et vous divertissant, et à Internet.



## OPTIONS

CODE OPTION		En série : • Non disponible : –		KINETIC	MOMENTUM	R-DESIGN	INSCRIPTION	INSCRIPTION LUXE
		ML*	Prix en euros TTC <sup>(1)</sup>					
<b>AIDE À LA CONDUITE &amp; SÉCURITÉ</b>								
132	IntelliSafe Assist : Régulateur adaptatif de vitesse et de distance ACC avec Assistance embouteillage, Alerte distance de sécurité et Alerte franchissement de ligne active		-	1 850	1 850	1 850		•
603	IntelliSafe Surround : Surveillance anti-angle mort, Assistance au changement de file, Alerte trafic en marche arrière et Alerte collision arrière	(2)	-	600	600	600		•
117	Affichage tête haute couleur personnalisable	(3)	-	1 350	1 350	1 350		•
139	Caméras Surround View (vision panoramique à 360°) incluant caméra avant et caméra de recul	(2) (4)	-	1 100	1 100	1 100		590
790	Caméra de recul		-	510	510	510		•
529	Radars de stationnement arrière avec signal sonore et visuel			500	•	•	•	•
896	Ouverture des portes sans clé Keyless Entry incluant éclairage du sol dans les poignées de porte avant et Keyless mini-télécommande + Hayon électrique avec fonction Confort (sans les mains)		-	690	•	•		•
140	Alarme Volvo Guard avec capteurs de mouvements et d'inclinaison + Système Deadlock (système de verrouillage à pêne dormant) + Verrouillage voiturier			600	600	600	600	600
236	Vitres latérales feuilletées		-	650	650	650		650
14	Coussin rehausseur intégré ajustable sur le siège central de la deuxième rangée (2 positions)			275	275	275	275	275
114	Verrouillage de sécurité enfant automatique commandé depuis le siège conducteur (condamne aussi les fenêtres arrière)			110	110	110	110	110
<b>CHÂSSIS</b>								
1000	Suspension pneumatique et châssis actif avec système d'amortissement piloté Four-C Paramétrage selon 5 modes (dont "Individual" personnalisable) via une molette sur la console centrale Correcteur d'assiette automatique Accès au véhicule facilité (-4 cm) et chargement facilité (-5 cm via un bouton dans le compartiment à bagages)	(5) (6) (7)	-	2 580	2 580	2 580		2 580
<b>VISIBILITÉ</b>								
645/65	Phares directionnels actifs Full LED avec correcteur dynamique de la portée incluant feux de jour à LED, lave-phares à haute pression escamotables et feux de route actifs (en série sur T8 Twin Engine)		-	1 760	•	•		•
16	Antibrouillards avant à LED avec éclairage d'intersection	(8)	300	•	•	•		•
167	Rétroviseurs extérieurs rabattables électriquement			330	•	•	•	•
169	Rétroviseurs extérieurs électrochromes		-	210	210	210		•
454	Boussole électronique intégrée au rétroviseur intérieur		-	90	90	90		90
<b>LIGNE EXTÉRIEURE</b>								
code coul.	Peinture Métallisée			990	990	990	990	990
code coul.	Peinture Métallisée Exclusive			1 290	1 290	1 290	1 290	1 290
720/800062	Peinture Mate		-	-	5 190	-	-	-
30	Toit ouvrant panoramique en deux parties avec pare-soleil électrique (en série sur T8 Twin Engine)		-	1 800	1 800	1 800		•
179	Vitres latérales arrière et du coffre surteintées		-	475	475	475		475
729	Barres de toit couleur Aluminium avec pieds Anthracite			340	•	-	-	-
308	Omission désignation moteur			0	0	0	0	0

CODE OPTION		En série : • Non disponible : –		KINETIC	MOMENTUM	R-DESIGN	INSCRIPTION	INSCRIPTION LUXE
		ML*	Prix en euros TTC <sup>(1)</sup>					
<b>LIGNE INTÉRIEURE</b>								
204	Planche de bord et partie supérieure des contre-portes gainées de Cuir Nappa	(9)	-	-	1 560	1 560		•
205	Pavillon de toit Anthracite	(10)	-	365	•	365		365
480	Incrustations Fibre de Carbone		-	-	750	-		-
315	Incrustations Noyer Scandinave	(11)	-	270	-	270		270
458	Incrustations Bouleau Scandinave Laqué	(11)	-	270	-	270		270
319	Volant avec jante en Bouleau Scandinave Laqué	(12)	-	500	-	500		500
879	Pack éclairage Inscriptio : Seuils de portes rétroéclairés, éclairage d'ambiance avant et arrière personnalisable, éclairage d'ambiance au niveau des portes et de la planche de bord, éclairage dans les contre-portes, des poignées de portes intérieures, des porte-gobelets avant, aux pieds à l'arrière, du sol dans les portières arrière et du hayon		-	200	•	•		•
<b>SIÈGES</b>								
XBX0	Sellerie Cuir Nappa	(13)	-	1 260	-	•		-
XCX0	Sellerie Cuir Nappa perforé et ventilé	(14) (15)	-	-	1 680	840		•
RC0R	Sellerie Cuir Nappa perforé R-DESIGN		-	-	1 260	-		-
XBX1	Sièges Contour (renforts latéraux pour un meilleur maintien) en Cuir Nappa	(13) (16)	-	1 680	-	420		-
384	Sièges avant massants	(17) (18) (19)	-	-	750	750		750
11	Sièges avant chauffants (trois niveaux d'intensité)			400	400	•	•	•
752	Sièges arrière chauffants (trois niveaux d'intensité)	(20)	-	360	360	360		360
47/10	Sièges conducteur et passager à réglages électriques avec mémoires pour le siège conducteur et les rétroviseurs extérieurs + Rétroviseurs extérieurs avec inclinaison automatique pour marche arrière		-	1 400	•	•		•
208/491	Assise des sièges avant extensible électriquement (inclut mémoires pour le siège passager à réglages électriques)	(13)	-	180	•	180		•
209	Maintien latéral des sièges avant réglable électriquement	(14) (18)	-	-	240	240		•
390	Appuie-tête deuxième rangée rabattables électriquement		-	200	200	200		200
192	Troisième rangée escamotable électriquement		-	600	600	600		600
525	Accoudoirs latéraux avec espace de rangement et porte-gobelet pour les sièges de la troisième rangée (en série sur T8 Twin Engine)	(6)	-	30	30	30		30
131	Tapis de sol pour la troisième rangée		-	30	30	30		30
<b>CONFORT</b>								
5	Climatisation automatique quadri-zone (incluant boîte à gants réfrigérée) (en série sur T8 Twin Engine)		-	660	660	660		660
517	Climatisation indépendante pour la troisième rangée avec aérations individuelles (en série sur T8 Twin Engine)	(5) (21)	-	720	720	720		720

\* Mentions légales :

(1) Prix publics conseillés en euros TTC au 01/10/2014. - (2) Uniquement en combinaison avec les sièges conducteur et passager à réglages électriques et les rétroviseurs extérieurs électrochromes. - (3) Incompatible avec le pare-brise chauffant. - (4) Uniquement en combinaison avec IntelliSafe Surround. - (5) Uniquement en combinaison avec les accoudoirs latéraux pour les sièges de la troisième rangée (version 7 places). - (6) Uniquement en combinaison avec la prise 12V dans le coffre. - (7) Uniquement en combinaison avec le mode de conduite personnalisable. - (8) Indisponible sur T8 Twin Engine. - (9) Uniquement en combinaison avec les rideaux pare-soleil pour les vitres latérales arrière. - (10) Uniquement en combinaison avec une ambiance Anthracite. - (11) Uniquement en combinaison avec le pack éclairage Inscriptio. - (12) Uniquement en combinaison avec les incrustations assorties. Incompatible avec le volant chauffant. - (13) Uniquement en combinaison avec les sièges conducteur et passager à réglages électriques. - (14) Uniquement en combinaison avec l'assise des sièges avant extensible électriquement. Incompatible avec les sièges Contour. - (15) Uniquement en combinaison avec le maintien latéral des sièges avant réglable électriquement. Sur R-DESIGN, seule la sellerie RC00 est disponible, elle supprime les éléments distinctifs de la sellerie R-DESIGN et les sièges Contour. - (16) Uniquement en combinaison avec l'assise des sièges avant extensible électriquement. Incompatible avec le maintien latéral des sièges avant réglable électriquement et les sièges avant massants. - (17) Uniquement en combinaison avec une sellerie Cuir Nappa perforé et ventilé. - (18) Sur R-DESIGN, uniquement en combinaison avec la sellerie RC00. - (19) Production à partir de la semaine 19 2015. - (20) Uniquement en combinaison avec les sièges avant chauffants. - (21) Uniquement en combinaison avec la climatisation automatique quadri-zone.

## OPTIONS (suite)

CODE OPTION		En série : • Non disponible : –		KINETIC	MOMENTUM	R-DESIGN	INSCRIPTION	INSCRIPTION LUXE
		ML*	Prix en euros TTC <sup>(1)</sup>					
510	Mode de conduite personnalisable via une molette sur la console centrale (impacte direction, moteur, freins, ESC, Stop & Start et combiné digital) + Contrôle de la transmission en descente HDC (sur AWD uniquement) (en série sur T8 Twin Engine)		-	110	•	•	•	
871	Pare-brise chauffant	(22)	-	220	220	220	-	
63	Buses de lave-glace chauffantes		60	60	•	•	•	
869	Volant chauffant	(23)	-	260	-	260	260	
273	Chauffage additionnel programmable (moteur et habitacle) (en série sur T8 Twin Engine)		-	1 530	1 530	1 530	1 530	
170	Rideaux pare-soleil pour les vitres latérales arrière (deuxième rangée)		-	270	270	270	•	
41	Filet de protection coffre/habitacle		-	140	•	•	•	
346	Système de fixation de bagages multifonction (patères + sangle élastique + volet rabattable)		-	140	•	•	•	
424	Prise 12V dans le coffre (en série sur T8 Twin Engine)	(5)	50	50	50	50	50	
931	Prise 230V à l'arrière	(8)	-	110	110	110	110	
145	Pack fumeur (cendriers avant et arrière + allume-cigare)		50	50	50	50	50	
372	HomeLink™	(24)	-	270	270	270	270	
643	Kit remorquage 2 700 kg (D5 AWD uniquement)	(19)	180	180	180	180	180	
984	Câble de recharge de 8 mètres pour T8 Twin Engine (remplace le câble d'origine)		-	50	50	50	50	
MULTIMÉDIA & CONNECTIVITÉ								
255	Sensus Navigation Affichage 3D, cartographie Europe, information trafic en temps réel, indicateur de limitation de vitesse Applications web dédiées 9 ans de mises à jour cartographiques gratuites grâce au programme MapCare™, créez votre compte MyVolvo pour en profiter		1 200	•	•	•	•	
399	Sensus Pro avec Volvo On Call Modem intégré, fonction hotspot WiFi et application pour smartphone Service SOS (appel des secours manuel ou automatique en cas d'accident), Service On Call (appel de l'assistance routière et ouverture des portes à distance) et Service Tracking (localisation et immobilisation de votre véhicule en cas de vol)	(25)	-	650	650	650	650	
553	Système audio Volvo Premium Sound by Bowers & Wilkins 1 400 W, 19 HP, 3 modes acoustiques (Studio, Scène et Gothenburg Concert Hall), subwoofer Fresh Air™ et technologie exclusive Tweeter-on-top	(13)	-	3 400	3 400	3 400	3 400	
262	Subwoofer Fresh Air™		-	360	360	360	360	
504	Lecteur CD dans l'espace de rangement central	(8)	110	110	110	110	110	
501	Radio numérique terrestre	(26)	440	440	440	440	440	

\* Mentions légales : (22) Incompatible avec l'affichage tête haute couleur personnalisable. - (23) Incompatible avec le volant avec jante en Bouleau Scandinave Laqué. - (24) Uniquement en combinaison avec la boussole électronique. - (25) 3 ans d'abonnement à l'application et aux Services SOS, On Call et Tracking inclus. Nous vous conseillons de vérifier en concession ou sur [volvocars.com/fr](http://volvocars.com/fr) la disponibilité de l'application mobile Volvo On Call sur votre téléphone. - (26) À ce jour, un nombre limité de radios françaises émettent sur ce réseau et les zones de couverture sont géographiquement limitées. Ce réseau est en cours de déploiement par le gouvernement français.

CODE OPTION		En série : • Non disponible : –		KINETIC	MOMENTUM	R-DESIGN	INSCRIPTION	INSCRIPTION LUXE
		ML*	Prix en euros TTC <sup>(1)</sup>					
JANTES								
233	Jantes alliage 18" 5 branches Argent 235/60 R18	(8)	•	0	-	-	-	-
228	Jantes alliage 18" 6 branches double Argent 235/60 R18	(8)	0	0	-	-	-	-
172	Jantes alliage 19" 10 branches Argent Brillant 235/55 R19	(8)	-	•	-	0	0	0
177	Jantes alliage 19" 6 branches Argent Brillant 235/55 R19 (en série sur T8 Twin Engine)		-	0	-	0	0	0
234	Jantes alliage 20" 5 branches double Diamant / Anthracite 275/45 R20	(8)	-	1 260	-	0	0	0
174	Jantes alliage 21" 8 branches Diamant / Argent Brillant 275/40 R21		-	-	-	1 590	1 590	
175	Jantes alliage 22" 5 branches double Diamant / Anthracite 275/35 R22		-	-	2 520	-	-	-
312	Écrous antivol		50	50	50	50	50	50
165	Roue de secours temporaire (remplace le kit anticrevaillon de série)	(8)	60	60	60	60	60	60

## JANTES



**18" 5 branches**  
Argent



**18" 6 branches double**  
Argent



**19" 10 branches**  
Argent Brillant



**19" 6 branches**  
Argent Brillant  
(en série sur T8 Twin Engine)



**20" 5 branches**  
Diamant / Anthracite  
(R-DESIGN uniquement)



**20" 10 branches**  
Diamant / Argent  
(Inscription uniquement)



**20" 5 branches double**  
Diamant / Anthracite



**21" 8 branches**  
Diamant / Argent Brillant  
(Inscription uniquement)



**22" 5 branches double**  
Diamant / Anthracite  
(R-DESIGN uniquement)

## SÉLECTION D'ACCESSOIRES



Prix en euros TTC posé <sup>(1)</sup>

### LES INDISPENSABLES DE L'HIVER

Porte-skis pour 4 paires de ski	120
Porte-skis pour 6 paires de ski	160
Coffre de toit "SportTime 2003" Noir ou Argent Titane	390
Coffre de toit "Space Design 420" Noir ou Argent Titane, 2060 x 840 x 340 mm, 320l, charge max. 75 kg	700

### TECHNOLOGIE

Porte tablette (pour iPad 2-4, Air, Mini ou Samsung Galaxy Tab 2/3)	400
Clé "rouge" avec limitation des paramètres véhicule	185

### DESIGN

Kit Design 1 "Luxe Urbain" : Sabots de protection avant et arrière, double sortie d'échappement intégrée	1575
Kit Design 2 "Luxe Urbain" : Kit Design 1 + protections d'ailes et de bas de caisse latéraux, inserts chromés sous les feux avant	4310
Kit Design 3 "Luxe Urbain" : Kit Design 1 + marchepieds intégrés rétroéclairés, protections d'ailes, inserts chromés sous les feux avant	4815
Kit Design 4 "Luxe Robuste" : Sabots de protection avant et arrière, double sortie d'échappement intégrée, protections d'ailes et de bas de caisse latéraux, inserts chromés sous les feux avant	4280
Kit Design 5 "Luxe Robuste" : Sabots de protection avant et arrière, double sortie d'échappement intégrée, marchepieds intégrés rétroéclairés, protections d'ailes, inserts chromés sous les feux avant	4815
Inserts chromés sous les feux avant	385
Marchepieds intégrés rétroéclairés	1490
Élargisseurs d'ailes	330
Seuil de coffre rétroéclairé	485
Roues complètes été 21" "Expressives"	3870
Roues complètes été 22" "Robustes"	3870
Clé gainée de bois Bouleau Scandinave Laqué	120
Clé gainée de bois Noyer Scandinave	120

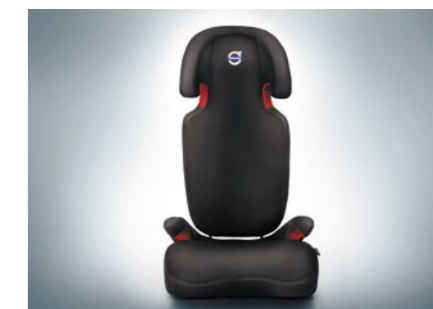
Prix en euros TTC posé <sup>(1)</sup>

### COFFRE ET CHARGEMENT

Attelage Volvo, amovible semi-électrique 13 broches	1200
Grille de protection coffre/habitacle acier	350
"One Key System", 6 serrures, pour accessoires de portage	30
Coffre de toit "Space Design 520" Noir ou Argent titane, 2350 x 940 x 350 mm, 430l, 75 kg	830
Coffre de toit, extensible, 1 408 x 889 x 260 (fermé) / 515 mm (déployé), 500l (déployé), 50 kg	730
Porte-skis pour 6 paires de ski avec glissière	210
Porte-vélo sur toit en acier	75
Porte-vélo sur toit en aluminium	115
Porte-vélo sur toit, fixation par la fourche, avec porte-roue	130
Porte-vélo pliable pour 2 vélos sur crochet d'attelage <sup>(2)</sup>	670
Porte-vélo pour 3 vélos sur crochet d'attelage <sup>(2)</sup>	560
Supplément pour 4 <sup>e</sup> vélo sur crochet d'attelage <sup>(2)</sup>	150
Protection de seuil de coffre	150

### SÉCURITÉ DES ENFANTS

Support plateau pour siège Isofix	190
Siège Isofix Volvo-Britax (- 13 kg)	250
Siège Volvo-Britax orientable dos ou face à la route (9 kg à 25 kg)	330
Siège enfant (15 kg à 36 kg)	250
Rehausseur et dossier pour enfant (15 kg à 36 kg)	195



(1) Prix en euros TTC posé recommandés au 01/10/2014. Tarifs valables uniquement en France Métropolitaine (Corse et Monaco compris). - (2) Hors attelage.

## SELLERIES, TEINTES ET INCRUSTATIONS

### SELLERIES

	CODE	AMBIANCE	SELLERIE	VOLANT	PARTIE HAUTE DE LA PLANCHE DE BORD	PARTIE BASSE DE LA PLANCHE DE BORD	TUNNEL CENTRAL	ENCADREMENT DES PORTIÈRES	CONTRE-PORTES	ACCOUDOIRS LATÉRAUX	MOQUETTE	TAPIS DE SOL	PAVILLON DE TOIT
TISSU	<b>R100</b>	Anthracite	Anthracite	Anthracite	Anthracite	Anthracite	Anthracite	Anthracite	Anthracite	Anthracite	Anthracite	Anthracite	Beige
ASSISE ET DOSSIER DES SIÈGES EN CUIR	<b>RA00</b>	Anthracite	Anthracite	Anthracite	Anthracite	Anthracite	Anthracite	Anthracite	Anthracite	Anthracite	Anthracite	Anthracite	Beige*
	<b>RA20</b>	Anthracite	Ambre	Anthracite	Anthracite	Anthracite	Anthracite	Anthracite	Ambre	Ambre	Anthracite	Anthracite	Beige*
	<b>UA00</b>	Beige / Anthracite	Beige	Anthracite	Anthracite	Beige	Beige	Anthracite	Beige	Beige	Anthracite	Anthracite	Beige
	<b>QA00</b>	Beige / Espresso	Beige	Beige**	Espresso	Beige	Beige	Espresso	Beige	Beige	Beige	Beige	Beige
CUIR NAPPA	<b>RB00</b>	Anthracite	Anthracite	Anthracite	Anthracite	Anthracite	Anthracite	Anthracite	Anthracite	Anthracite	Anthracite	Anthracite	Beige*
	<b>RB20</b>	Anthracite	Ambre	Anthracite	Anthracite	Anthracite	Anthracite	Anthracite	Ambre	Ambre	Anthracite	Anthracite	Beige*
	<b>UB00</b>	Beige / Anthracite	Beige	Anthracite	Anthracite	Beige	Beige	Anthracite	Beige	Beige	Anthracite	Anthracite	Beige
	<b>QB00</b>	Beige / Espresso	Beige	Beige**	Espresso	Beige	Beige	Espresso	Beige	Beige	Beige	Beige	Beige
CUIR NAPPA PERFORÉ ET VENTILÉ	<b>RC00</b>	Anthracite	Anthracite	Anthracite	Anthracite	Anthracite	Anthracite	Anthracite	Anthracite	Anthracite	Anthracite	Anthracite	Beige*
	<b>RC20</b>	Anthracite	Ambre	Anthracite	Anthracite	Anthracite	Anthracite	Anthracite	Ambre	Ambre	Anthracite	Anthracite	Beige*
	<b>UC00</b>	Beige / Anthracite	Beige	Anthracite	Anthracite	Beige	Beige	Anthracite	Beige	Beige	Anthracite	Anthracite	Beige
	<b>QC00</b>	Beige / Espresso	Beige	Beige**	Espresso	Beige	Beige	Espresso	Beige	Beige	Beige	Beige	Beige
SIÈGES CONTOUR EN CUIR NAPPA	<b>RB01</b>	Anthracite	Anthracite	Anthracite	Anthracite	Anthracite	Anthracite	Anthracite	Anthracite	Anthracite	Anthracite	Anthracite	Beige*
	<b>RB21</b>	Anthracite	Ambre	Anthracite	Anthracite	Anthracite	Anthracite	Anthracite	Ambre	Ambre	Anthracite	Anthracite	Beige*
	<b>UB01</b>	Beige / Anthracite	Beige	Anthracite	Anthracite	Beige	Beige	Anthracite	Beige	Beige	Anthracite	Anthracite	Beige
	<b>QB01</b>	Beige / Espresso	Beige	Beige**	Espresso	Beige	Beige	Espresso	Beige	Beige	Beige	Beige	Beige
SIÈGES CONTOUR EN TISSU FAÇON NUBUCK / CUIR NAPPA R-DESIGN	<b>RBOR</b>	Anthracite	Anthracite	Anthracite	Anthracite	Anthracite	Anthracite	Anthracite	Anthracite	Anthracite	Anthracite	Anthracite	Anthracite
SIÈGES CONTOUR EN CUIR NAPPA PERFORÉ R-DESIGN	<b>RCOR</b>	Anthracite	Anthracite	Anthracite	Anthracite	Anthracite	Anthracite	Anthracite	Anthracite	Anthracite	Anthracite	Anthracite	Anthracite

\* Anthracite avec option 205.

\*\* Extérieur de la jante du volant Anthracite.

### TEINTES

#### Couleurs Non Métallisées

612 Rouge Passion <sup>(1)</sup>

614 Blanc Glace

#### Couleurs Métallisées

467 Bleu Magique Métallisé <sup>(2)</sup>

492 Gris Savile Métallisé

700 Bronze Etincelant Métallisé <sup>(2)</sup>

711 Argent Brillant Métallisé

714 Gris Osmium Métallisé

717 Noir Onyx Métallisé

719 Sable Lumineux Métallisé <sup>(2)</sup>

720 Bleu Éclatant Métallisé <sup>(1)</sup>

#### Couleurs Métallisées Exclusives

477 Argent Électrique Métallisé

487 Noir Braise Métallisé <sup>(2)</sup>

707 Blanc Cristal Métallisé

#### Couleur Mate

720M Bleu Éclatant Mat <sup>(1)</sup>

### INCRUSTATIONS



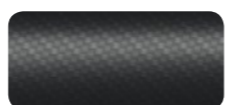
-  
Gris Ardoise



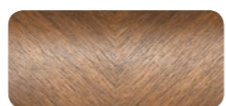
-  
Aluminium Brossé



-  
Aluminium Maillé



480  
Fibre de Carbone



315  
Noyer Scandinave



458  
Bouleau Scandinave  
Laqué

(1) Uniquement disponible sur R-DESIGN. - (2) Indisponible sur R-DESIGN.



## CARACTÉRISTIQUES TECHNIQUES\*

MOTORISATIONS **	D4	D5 AWD	T6 AWD	T8 TWIN ENGINE
Configuration	4 cylindres en ligne, double turbo (haute et basse pression), monté en position transversale	4 cylindres en ligne, double turbo (haute et basse pression), monté en position transversale	4 cylindres en ligne, suralimenté / turbocompressé, monté en position transversale	4 cylindres en ligne, suralimenté / turbocompressé, monté en position transversale
Nombre de soupapes	16	16	16	16
Système d'alimentation et d'allumage	Injection directe diesel à rampe commune (Common Rail) avec technologie i-ART, gérée par microprocesseur et auto-adaptative, avec système de diagnostic	Injection directe diesel à rampe commune (Common Rail) avec technologie i-ART, gérée par microprocesseur et auto-adaptative, avec système de diagnostic	Auto-adaptatif géré par microprocesseur, avec système de détection du cliquetis et système de diagnostic	Auto-adaptatif géré par microprocesseur, avec système de détection du cliquetis et système de diagnostic
Cylindrée (cc)	1 969	1 969	1 969	1 969
Alésage / Course (mm)	82 / 93.2	82 / 93.2	82 / 93.2	82 / 93.2
Puissance max., ECE (kW / ch / tr / mn)	140 / 190 / 4 250	165 / 225 / 4 250	236 / 320 / 5 700	236 / 320 / 5 700
Couple max., ECE (Nm / mkg / tr / mn)	400 / 40.8 / 1 750-2 500	470 / 47.9 / 1 750-2 500	400 / 40.8 / 2 200-4 500	400 / 40.8 / 2 200-4 500
Taux de compression : indice octane min.	15.8:1	15.8:1	10.8:1	10.8:1
Fréquence d'entretien	30 000 km ou 12 mois	30 000 km ou 12 mois	30 000 km ou 12 mois	30 000 km ou 12 mois
<b>MOTORIZATION ÉLECTRIQUE</b>				
Batterie <sup>(1)</sup>	-	-	-	Lithium Ion
Capacité Batterie (kWh)	-	-	-	NC
Puissance max., ECE (kW / ch)	-	-	-	60 / 80
Couple max., ECE (Nm / mkg)	-	-	-	240 / 24.5
Autonomie maximale 100 % électrique (km) <sup>(2)</sup>	-	-	-	40
Temps de charge de 0 à 100 % (prise 16 A, en heures)	-	-	-	4 à 5.5
<b>TRANSMISSION</b>				
Automatique et séquentielle	Geartronic, contrôlée électroniquement, auto-adaptative, 8 vitesses, Mode Sport	Geartronic, contrôlée électroniquement, auto-adaptative, 8 vitesses, Mode Sport	Geartronic, contrôlée électroniquement, auto-adaptative, 8 vitesses, Mode Sport	Geartronic, contrôlée électroniquement, auto-adaptative, 8 vitesses, Mode Sport
Type	Traction	Intégrale AWD	Intégrale AWD	Intégrale AWD
<b>DIRECTION (ASSISTÉE)</b>				
Volant (Tours de butée à butée)	3.0 ou 2.9	3.0 ou 2.9	3.0 ou 2.9	3.0 ou 2.9
Diamètre de braquage (mètres) <sup>(3)</sup>	11.9 ou 12.1	11.9 ou 12.1	11.9 ou 12.1	11.9 ou 12.1
<b>PERFORMANCES</b>				
Accélération 0 à 100 km/h (secondes)	10.2	7.8	6.9	6.4
Distance de freinage 100 à 0 km/h (mètres)	36	36	36	36
Vitesse maximale sur circuit (km/h)	210	220	230	230 / 125 / NC <sup>(4)</sup>
<b>CONSOMMATION EEC 93/116 (EN L/100 KM) <sup>(5)</sup></b>				
Cycle routier	NC	NC	NC	NC
Cycle urbain	NC	NC	NC	NC
Euromix	NC	5.8	7.7	2.7
CO <sub>2</sub> rejeté (g/km)	NC	152	179	64
Norme environnementale	Euro6	Euro6	Euro6	Euro6
<b>RÉSERVOIR</b>				
Volume (litres)	71	71	71	50
<b>POIDS (KG) (5 / 7 PLACES)</b>				
Poids à vide <sup>(6)</sup>	1 940 / 1 970	2 005 / 2 030	2 025	2 350
Poids total autorisé en charge	2 570 / 2 690	2 630 / 2 750	2 750	3 010
Poids autorisé pour le transport sur le toit	100	100	100	100
Poids de la remorque freinée	1 800	2 400	2 700	2 200
Poids de la remorque non freinée	750	750	750	750

\* Valeurs données à titre indicatif, en cours d'homologation par l'Administration française.

\*\* AWD = 4 roues motrices. Twin Engine = Hybride rechargeable avec mode AWD.

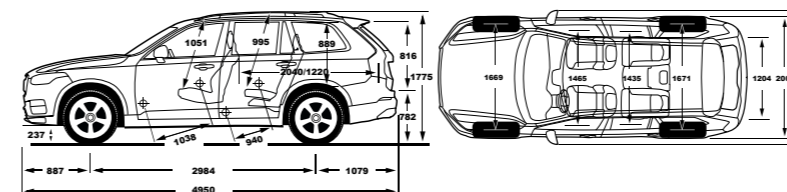
(1) La recharge de la batterie s'effectue sur une prise classique 220V, ampérage minimal de 6A. Garantie 8 ans ou 160 000 km de la batterie Lithium Ion. Cette garantie couvre les défauts de matériaux et de fabrication de la batterie Lithium Ion pour une période de 96 mois ou 160 000 km (selon la première éventualité), à partir de la date à laquelle la voiture a été livrée au client. Les batteries sont soumises à une usure naturelle due à leur vieillissement et à leur utilisation. Si la capacité de la batterie était inférieure à 65 % de l'état d'origine (selon les spécifications) durant la période de garantie indiquée ci-dessus, la batterie serait remplacée gratuitement par un distributeur agréé Volvo. - (2) Peut varier à la baisse selon la conduite et l'environnement. - (3) Selon la taille des pneus. - (4) Valeurs en mode Hybrid / Pure / AWD. - (5) La consommation (usage mixte, litres/100 km) est calculée selon la nouvelle directive EU 93/116 EEC. La consommation du T8 Twin Engine (usage mixte, litres/100 km) est calculée selon la nouvelle directive 715/2007/EC. - (6) Conformément à la directive 95/48/CE du 20 septembre 1995, la masse en ordre de marche est la masse du véhicule incluant les liquides nécessaires au fonctionnement, le réservoir de carburant rempli à 90 %, un conducteur de 75 kg et la roue de secours (le cas échéant). La masse à vide est la masse en ordre de marche sans le conducteur. Les masses mentionnées dans ce tarif sont hors options.

## TECHNOLOGIE TWIN ENGINE

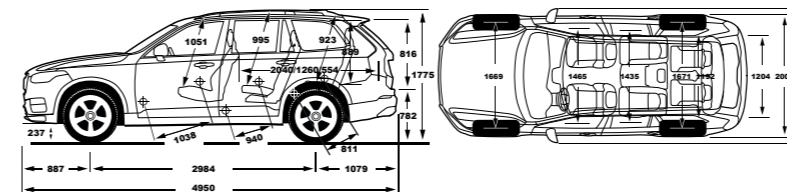


VOLUME DU COFFRE (Litres)	5 places	7 places
Troisième rangée fixe sous arête des vitres (Norme ISO V211-3)	-	310
Deuxième rangée fixe sous cache-bagages (Norme ISO V211-2)	705	671
Deuxième rangée rabattue sous arête des vitres (Norme ISO V211-1)	1 138	1 090
Deuxième rangée rabattue jusqu'à hauteur du pavillon (Norme ISO V214-1)	1 947	1 899

Version 5 places



Version 7 places



Unités en mm



## VOLVO CAR FINANCE

Avec Volvo Car Finance, vous aurez la certitude de profiter de votre Volvo aux meilleures conditions. Que vous optiez pour un Crédit Classique, une Location avec ou sans Option d'Achat, vous bénéficierez d'un plan de financement personnalisé et adapté à votre situation et à vos besoins.

Sur ces différents produits, souplesse et transparence sont au rendez-vous. Volvo Car Finance propose en effet toute une gamme de services optionnels qui garantissent une flexibilité maximum. Vous pouvez ainsi combiner votre financement avec l'entretien, l'extension de garantie ou encore Volvo Car Assurance.

[volvofinance.fr](http://volvofinance.fr)

## VOLVO CAR ASSURANCE\*

Volvo Car Assurance, c'est tout l'esprit Volvo dans une assurance réservée exclusivement aux acheteurs de Volvo : esprit de service, de sécurité, de rapidité et de générosité. Des exemples ? Votre Volvo garde sa valeur plus longtemps grâce à des valeurs de remboursement élevées et exclusives. En plus d'exonérations de franchise dans de nombreux cas et des réparations garanties par Volvo, nous mettons à votre disposition une garantie mobilité pouvant aller jusqu'à 40 jours. Avec Volvo Car Assurance, vous avez toujours le bon côté de l'assurance. Appelez-nous, un conseiller clientèle est à votre disposition pour vous renseigner et vous proposer une protection spécialement adaptée à vos besoins.

► N°Cristal 09 70 82 55 28  
APPEL NON SURTAXE

[volvoassurance.com](http://volvoassurance.com)

## VOLVO CAR FLEET SERVICES

En Volvo, votre entreprise et vous-même savourez la sécurité, l'élégance et le confort. Grâce à Volvo Car Fleet Services, vous en profiterez sans entamer votre capital. Spécialiste de la Location Longue Durée et de la gestion de parc automobile, Volvo Car Fleet Services vous propose une large gamme de services : entretien, assistance, pneumatiques, véhicule de remplacement, gestion du carburant et du péage. Entreprises, professions indépendantes, vous pouvez définir votre contrat en fonction de vos besoins. Les loyers sont prédéfinis en fonction du véhicule, du kilométrage, de la durée et des services choisis. En fin de contrat, vous restituerez le véhicule chez votre concessionnaire, tout simplement. Pour tout complément d'information, merci de bien vouloir contacter votre concessionnaire le plus proche.

► N°Indigo 0 825 87 99 00  
0,15 € TTC / MN

[volvofleetservices.fr](http://volvofleetservices.fr)

\* "Volvo Car Assurance" est le nom d'un programme d'assurance automobile proposé par Volvo Car France SAS - Immeuble Nielle - 131 - 151, rue du 1<sup>er</sup> Mai - 92000 Nanterre - RCS Nanterre n°479 807 141, enregistrée à l'ORIAS en qualité de courtier d'assurance sous le n°10 054 506. Contrat souscrit auprès de Calypso, société anonyme au capital social de 22 657 156 euros dont le siège social est situé au 87 rue de Richelieu, 75002 Paris, immatriculée au Registre du Commerce et des Sociétés de Paris sous le numéro 403 205 065, entreprise régie par le Code des Assurances ("Assureur") par l'intermédiaire de Gestion Assurances SA, 44/50 avenue du capitaine Glamer 93407 Saint Ouen cedex, immatriculée au Registre du Commerce et des Sociétés de Paris sous le numéro 353 508 955, enregistrée à l'ORIAS en qualité de courtier d'assurance sous le numéro 07 008 500.



## VOLVO CAR GARANTIE

Tout véhicule neuf est garanti par Volvo pendant 24 mois, kilométrage illimité, pour les pièces de rechange (hors pièces d'usure) et la main-d'œuvre. La garantie sur les accessoires d'origine Volvo montés dans le réseau officiel Volvo pendant la période de garantie contractuelle du véhicule suit cette dernière et est de 12 mois au minimum\*\*. De plus, Volvo garantit les éventuelles perforations provenant de l'intérieur de la tôlerie et dues à la corrosion pendant 12 ans. Pour de plus amples informations sur les conditions et les applications de la garantie 24 mois constructeur et 12 ans contre la corrosion, veuillez consulter votre réparateur agréé officiel Volvo.

## VOLVO CAR CONTRAT SERVICE

Choisissez l'option tout compris avec le contrat de service Volvo Komplet. En fonction du nombre de kilomètres que vous parcourez par an, vous pouvez opter pour la formule la plus économique afin de préserver la qualité et la sécurité de votre Volvo. Ce service comprend l'entretien et les réparations imprévues (pièces et main-d'œuvre) pendant la période du contrat.

Pour un budget maîtrisé vous pouvez également choisir le contrat Volvo Klar comprenant les entretiens suivant les préconisations constructeur ou Volvo Klar+ comprenant en plus les pièces d'usure. Consultez dès maintenant votre distributeur agréé car le contrat est à souscrire avant le 6<sup>e</sup> mois du véhicule neuf ou 10 000 km.

Choisissez aussi l'option tranquillité avec les extensions de garantie Volvo Komfort. Elles vous permettent de porter la garantie pièce et main-d'œuvre de votre Volvo à 3, 4, 5 ou même 6 ans après sa première mise en circulation (conditions générales disponibles chez votre distributeur agréé).

## VOLVO CAR ASSISTANCE

Tout le monde peut être confronté à un incident mineur et, notamment, perdre ses clés ou être victime d'une crevaison. Toute Volvo neuve s'accompagne ainsi d'une assurance-immobilisation complète valable pendant trois ans, 24h/24 partout en Europe. Il suffit d'appeler le standard Volvo Car Assistance (24h/24, Numéro Vert Volvo 0 800 400 960, 00 33 1 49 93 80 59 depuis l'étranger) et vous bénéficierez de l'aide requise.

S'il nous est impossible de résoudre le problème sur place, nous ferons remorquer ou transporter votre voiture jusqu'au garage Volvo le plus proche. Et ce ne sont là que quelques-uns des avantages qui vous seront réservés en votre qualité de propriétaire d'une Volvo. Si vous voulez en savoir plus à cet égard, n'hésitez pas à interroger votre concessionnaire Volvo.

Pour plus d'informations sur les services Volvo, rendez-vous chez un distributeur agréé Volvo ou sur [volvocars.com/fr](http://volvocars.com/fr)

\*\* La garantie sur les accessoires d'origine Volvo est de 12 mois et reste fixée à 12 mois quand l'accessoire est acheté à titre autonome.

**V O L V O**

Cachet du distributeur agréé

Tarif au 01/10/2014 valable uniquement en France métropolitaine. Il concerne le type 05-15 du VOLVO XC90 et annule et remplace ceux édités précédemment. Les modèles présentés dans ce tarif peuvent être équipés d'options et accessoires disponibles moyennant un supplément de prix ou indisponibles en France.

Les prix, spécifications et données techniques présentés dans ce tarif sont ceux en notre possession à la date de l'impression. VOLVO se réserve le droit de faire sans préavis toutes modifications à ses produits, prix, spécifications, couleurs, matières et données techniques, ou d'en interrompre la fabrication.

Malgré le soin apporté à sa réalisation, ce tarif ne constitue pas un document contractuel. Votre distributeur agréé VOLVO se tient à votre disposition pour vous communiquer les dernières informations.