

V O L V O



XC90

INFORMATION PRESSE

VOLVO XC90 POUR UN MONDE PLUS SÛR



C'est pour nous le modèle de l'année. Tout en haut du plan de lancement des Volvo de nouvelle génération, le XC90 se positionne en chef de file. Il est le premier d'une longue série de véhicules tous plus modernes et sûrs les uns que les autres, porteurs d'une technologie au service de la sécurité des occupants, à un niveau jamais atteint jusqu'ici dans l'industrie automobile.

« Plus aucun mort ou blessé grave dans une nouvelle Volvo à l'horizon 2020. »

C'est notre leitmotiv, et il n'est pas vain. Au contraire, cette phrase trouve tout son sens au travers de la créativité et de l'innovation dont nos ingénieurs font preuve à chaque instant. Davantage qu'un nouveau modèle, le XC90 est un symbole. D'élégance, bien sûr, mais aussi de bien-être et de technologie. Il étrenne une nouvelle plateforme modulaire, compatible avec les systèmes hybrides rechargeables, laquelle constituera la base de nos futurs modèles. Toujours centré sur l'humain, le XC90 communique avec ses occupants grâce à son système intuitif Sensus, qui n'est autre que le prolongement de leur pensée et de leurs outils numériques. Sans rien renier de notre passé, nous sommes aujourd'hui fiers de continuer de transmettre les valeurs de Volvo, qui sont les mêmes depuis 1927. Toujours orientés vers l'avenir, nous avons décidé, plutôt que de tourner la page, d'en ouvrir une autre. Le nouveau XC90, conçu et fabriqué en Suède, en est la plus belle illustration.

Yves Pasquier-Desvignes
Président Volvo Car France



#6

SÉCURITÉ

**VOLVO XC90
LA SÉCURITÉ POUR ADN**

#10

VOLVO ET LA PROTECTION
DE L'ENVIRONNEMENT

**LE XC90 EST LE SUV LE PLUS
EFFICIENT DE SA CATÉGORIE**



#12

DESIGN EXTERIEUR

MODERNITÉ SCANDINAVE



#18

VIE À BORD

L'ART DE RECEVOIR

#24

SUR LA ROUTE

RÉVOLUTION
TECHNOLOGIQUE



#30

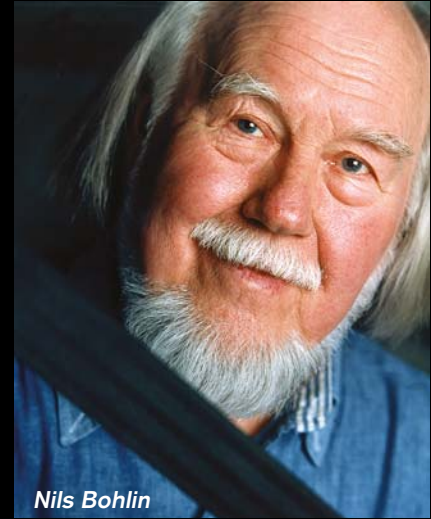
FICHES TECHNIQUES

- CARACTÉRISTIQUES TECHNIQUES
- TARIFS
- PRINCIPAUX ÉQUIPEMENTS
- OPTIONS
- DIMENSIONS





TROIS POINTS POUR LA VIE



Nils Bohlin

C'est Nils Bohlin, ingénieur de Volvo qui, en 1959, inventa la ceinture de sécurité à trois points avec sangles abdominale et diagonale.

Conscient du bienfait de cette invention pour l'ensemble du monde automobile, Volvo a alors décidé de laisser le brevet libre de droits, en même temps que ses usines commençaient à monter en série ces nouvelles ceintures de sécurité à bord de deux modèles : l'élégante Amazon (Série 120), commercialisée depuis 1956, et la PV 544, venue remplacer la PV 444 à l'été 1958.

Aujourd'hui, même si l'architecture concernant les axes de passage des sangles est la même, la ceinture en elle-même et la technologie de son enrouleur ont considérablement évolué. Le Volvo XC90 est équipé de ceintures de sécurité connectées à l'ensemble des systèmes de surveillance électroniques du véhicule, et agissent en fonction des différentes situations. Par exemple, si les capteurs de la voiture détectent une possible sortie de route, la ceinture, dont l'enrouleur est capable d'avaloir 10 cm de bande en 0,1 s, plaque le passager sur son siège, jusqu'à ce que le véhicule soit immobilisé. La ceinture de sécurité est aujourd'hui un élément actif des dispositifs de protection développés par Volvo, amoindrissant voire évitant la blessure lors d'un accident.

Depuis 1927, année de la création de la marque, la sécurité se situe au cœur des réflexions des ingénieurs de Volvo qui, au travers de leurs recherches, inventent des technologies qui bénéficient à tous les automobilistes. « *Centré sur l'humain et créé en fonction de scénarios de circulation et d'accidents concrets, le nouveau XC90 nous rapproche un peu plus de notre objectif, à savoir plus aucun mort ni blessé grave dans un nouveau modèle Volvo à l'horizon 2020* » indique le professeur Lotta Jakobsson, experte du centre de sécurité Volvo cars. Ces différents scénarios correspondent à autant de situations de vie, dont l'analyse

« Le nouveau XC90 nous rapproche un peu plus de notre objectif, à savoir plus aucun mort ni blessé grave dans un nouveau modèle Volvo à l'horizon 2020 »

Professeur Lotta Jakobsson, experte du centre de sécurité Volvo cars



a permis le développement d'une solution de sécurité globale, complète et intégrée, que le Volvo XC90 est aujourd'hui le seul à proposer.

LA BASE DE LA SÉCURITÉ

Pour rendre la conduite du XC90 confortable et sûre, le service recherche et développement de Volvo a d'abord travaillé sur des éléments de base afin que le conducteur se sente à l'aise au volant, et donc en sécurité. Une bonne visibilité, une tenue de route sans faille et des freins puissants font partie de ces éléments incontournables. Le second volet sécuritaire concerne l'attention du conducteur, qui doit restée entièrement dédiée à la conduite, et non polluée par des manipulations trop compliquées.



Pour cela, Volvo a mis au point une interface très intuitive qui permet au conducteur de piloter toutes les fonctions de bord de son XC90 du bout des doigts.

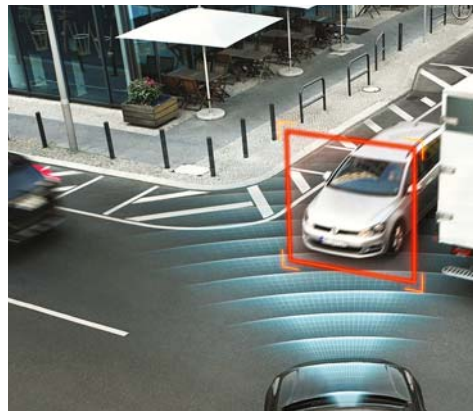
INTELLISAFE : LE NOUVEAU XC90 SAIT TOUT FAIRE

IntelliSafe est l'approche globale de la sécurité en Volvo, rendant la conduite plus simple, plus agréable et moins stressante. Protégeant le conducteur, ses passagers et ceux qui l'entourent, grâce notamment à City Safety (livré de série) qui détecte les véhicules, les cyclistes et les piétons. L'objectif de ce système anti-collision perfectionné consiste à assister le conducteur via une stratégie d'alertes intuitives, couplée à un dispositif d'aide au freinage. En cas de collision imminente,



le système freinera automatiquement si le conducteur reste inactif face à la menace. L'attention se focalise sur les moyens d'éviter l'accident, ou sur la réduction autant que possible de la vitesse avant l'impact. City Safety est également capable de détecter les véhicules aux intersections. Ce dispositif de freinage automatique qui agit si le conducteur s'engage face à un véhicule arrivant en sens inverse et de face, est une première mondiale pour un véhicule de série.

L'Assistance embouteillage permet quant à lui une conduite autonome sûre et confortable en suivant le véhicule qui précède dans les phases d'embouteillages. Tout en laissant la liberté au conducteur de reprendre la main à tout moment, le système prend alors en charge les accélérations, les freinages et même la direction pour un maximum de confort. Le conducteur dispose par ailleurs de nombreuses aides à la conduite telles que des alertes de franchissement de ligne active (avec retour dans la trajectoire), de fatigue avec guidage vers la première aire de repos, de distance de sécurité ou de trafic en marche arrière, avec signalement de la présence de véhicules lorsque le conducteur s'apprête à quitter une place de stationnement. A noter que les manœuvres sont également facilitées par la présence d'une caméra de recul Surround view, qui offre une vision aérienne à 360° de l'environnement. La conduite de nuit est également optimisée avec City Safety actif de nuit, des feux de route adaptatifs Full LED ainsi qu'un éclairage supplémentaire aux intersections, toujours pour plus de visibilité. Avec le nouveau Volvo XC90, la conduite est plus simple, plus confortable, plus intuitive, mieux assistée et donc plus sûre.

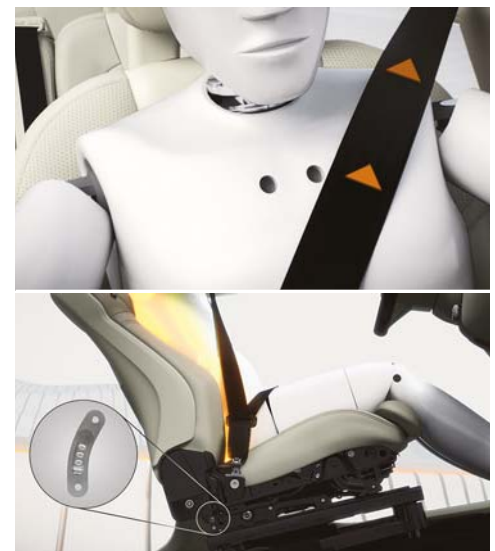


PRÉVENIR LES ACCIDENTS... OU AMOINDRIR LEUR IMPACT

Dans le cadre d'une situation difficile voire critique, le XC90 est armé pour réagir, avec entre autres : Contrôle électronique de trajectoire ESC, de roulis, Alerte anticollision avant et arrière, ainsi que le système City Safety qui font parties des technologies de sécurité IntelliSafe. Mais si tout a été pensé pour éviter la collision, elle peut néanmoins survenir... Dans ce cas, le nouveau Volvo XC90 devient une véritable cage de sécurité. Sa structure est conçue de manière

à se déformer et absorber les chocs, grâce à des aciers de résistance variable positionnés à différents endroits. Des airbags et des ceintures de sécurité de haute technologie, qui maintiennent et protègent les occupants en cas de choc, et même un système de protection anti-sortie de route avec assise des sièges avant à absorption d'énergie, afin d'éviter ou de limiter les lésions à la colonne vertébrale, font partie de l'équipement de série.

Mettre toutes les chances du côté du conducteur mais aussi de celui des autres automobilistes en surveillant au plus près l'environnement et les mouvements du nouveau XC90, c'est la mission du modèle le plus sûr jamais construit par Volvo. Et si la collision est survenue, le service Volvo On Call permet de contacter une plateforme d'assistance 24/24, qui peut également être alertée directement par le véhicule dans certaines situations.



MOTEURS ET BOÎTE DE VITESSES DRIVE-E

Il s'agit d'une révolution dans la gamme Volvo. Uniquement constituée de moteurs à quatre cylindres de deux litres de cylindrée, la nouvelle ligne de motorisations Drive-E se compose de moteurs diesel à rampe commune avec technologie i-ART et de blocs essence à injection directe. La technologie i-ART permet un retour d'information au niveau de chaque injecteur au lieu d'utiliser un seul et unique capteur de pression dans la rampe commune. Grâce aux données recueillies, le système garantit l'injection de la quantité idéale de carburant à chaque cycle de combustion.

Nécessitant l'emploi de moins de pièces que l'ancienne gamme, offrant un allègement substantiel, ces nouvelles motorisations permettent de réduire la consommation de carburant dans des proportions qui peuvent atteindre 30 %. Sous le capot du XC90, les nouveaux quatre cylindres de Volvo sont associés à une innovante boîte automatique à huit rapports, particulièrement économe en carburant

SENSUS NAVIGATION - SYSTÈME DE NAVIGATION ÉVOLUÉ

Sensus est une solution d'information et de divertissement développée par Volvo. Elle se commande par le toucher, la voix ou, prochainement, via un smartphone (grâce à Apple CarPlay ou Android Auto), et fournit au conducteur toutes les données dont il a besoin pour voyager en toute sérénité. Par exemple, en fonction des conditions de circulation analysées en temps réel et grâce à Sensus Navigation les itinéraires les plus fluides lui sont proposés, ce qui lui permet de réaliser des économies de carburant en évitant les zones de congestion. Moins de carburant utilisé, c'est aussi moins de rejets de polluants. De cette manière, la technologie Sensus agit en faveur de la protection de l'environnement.



MOTORISATION T8 TWIN ENGINE - HYBRIDE RECHARGEABLE

Grâce à sa version T8 Twin Engine, qui développe 407 ch pour des rejets de CO₂ contenus à 49 g de CO₂/km, le Volvo XC90 est le véhicule qui offre le meilleur rapport puissance/émissions de sa catégorie. Son moteur à quatre cylindres développe, grâce à un turbo et un compresseur, 320 ch sur le train avant, et il est épaulé par un moteur électrique de 87 ch positionné sur le train arrière. Grâce à la technologie hybride rechargeable de Volvo, le XC90 dispose de batteries qui peuvent lui permettre de couvrir 43 km en mode 100% électrique. Ce dispositif permet au XC90 d'atteindre des chiffres de consommation moyenne extrêmement bas (2,1l/100km en cycle mixte), sans aucun compromis sur la puissance ou l'agrément de conduite

UN FILTRE D'HABITACLE EXCLUSIF

Si Volvo a déjà pris de nombreuses mesures écologiques dans le cadre du développement et de l'utilisation du nouveau XC90, la marque améliore également la qualité de l'air à l'intérieur de l'habitacle en équipant la plateforme SPA d'un multi-filtre qui peut faire baisser jusqu'à 70 % le nombre de particules fines présentes à bord. L'asthme et toutes les allergies sont ainsi plus efficacement combattus.

LE XC90 EST LE SUV LE PLUS EFFICIENT DE SA CATÉGORIE

QUE CE SOIT EN TERMES DE CONCEPTION OU D'USAGE, LE NOUVEAU VOLVO XC90 REDÉFINIT LES CONTOURS DE L'APPROCHE ÉCOLOGIQUE ET DE L'EFFICIENCE DE LA CATÉGORIE.



NOUVELLE PLATEFORME SPA

Développer une seule et même plateforme pour toute une gamme de véhicules, voire plusieurs modèles, permet des économies d'échelle en termes financiers, mais aussi quant aux matériaux utilisés. Moins de développement d'outils de fabrication spécifiques, mais aussi moins de matière première à fabriquer, à transporter et à recycler dans le cadre de la conception des futurs véhicules est une première voie d'exploration pour rendre l'industrie automobile plus propre. Le XC90, avec sa plateforme SPA (Scalable Product Architecture), commune à toutes les versions et modulaire afin de servir à d'autres futurs modèles, s'inscrit dans cette démarche industrielle en faveur de l'environnement.

PNEUMATIQUES

La résistance au roulement est responsable d'environ 25 % de la consommation de carburant.

Ce critère, aujourd'hui prépondérant dans la recherche et le développement des fabricants de pneumatiques, est évalué au moyen d'une lettre, tout comme les bruits de roulement ou les distances de freinage sur sol mouillé. Il est donc aujourd'hui possible de choisir ses pneus en fonction de leurs performances énergétiques. En optant pour les pneumatiques les plus efficaces pour équiper en première monte le XC90, Volvo a fait le meilleur choix en faveur de la consommation de carburant.



Véritable fer de lance des nouveaux modèles Volvo, le XC90 renouvelle le genre des SUV premiums. Pensé et dessiné avec toute la bienveillance qui caractérise l'esprit de la marque, il souffle un vent de modernité tout en conservant la discrétion qui fait la fierté de la marque. Centré sur l'humain, et dessiné pour procurer un sentiment de bien-être et une attirance dès le premier coup d'œil, le XC90 ne pouvait pas naître ailleurs qu'en Suède. « Lorsque nous avons présenté les premières ébauches du véhicule aux concessionnaires Volvo, ils ont tous applaudi, indique Anders Gunnarson, le responsable du design extérieur du XC90. Et si les lignes de ce nouveau véhicule sont impressionnantes, elles n'en sont pas moins originales et modernes. Nous avons franchi un nouveau cap, et

atteint une dimension premium grâce à un design holistique et une harmonie totale entre tous les éléments constitutifs de ce nouveau design. »

L'AVENIR SANS OUBLIER LE PASSÉ

Mais si le XC90 est un véhicule 100 % nouveau, depuis ses soubassements et sa plateforme modulable SPA (Scalable Product Architecture) jusqu'à l'ensemble de ses panneaux de carrosserie et la totalité de son architecture et mobilier intérieurs, il était néanmoins important de reprendre les codes stylistiques propres au design de la marque. Par exemple, la grande calandre ou le dessin marqué des feux arrière sont des éléments qui font qu'on reconnaît immédiatement les modèles Volvo sur la route, et bientôt le nouveau XC90.

LE MARTEAU DE THOR

La nouvelle signature lumineuse de Volvo est très distinctive. Elle évoque un marteau, et c'en est un ! Le marteau de Thor (voir p17) est un élément important de la mythologie nordique, totalement en phase avec la philosophie conceptuelle de Volvo. Thor est le dieu de la foudre et du tonnerre, et son marteau est l'arme la plus puissante des dieux, qui protège l'univers de ses ennemis. Le marteau de Thor est également une référence culturelle importante, il très présent dans la littérature. Une grande puissance et une protection de haut niveau, c'est donc le message que véhicule le XC90 à l'aide de phares Full LED à forte personnalité. Une référence historique qui, en outre, profite d'un parfait esthétisme, et qui vient s'intégrer dans le nouveau design de la calandre flottante, barrée des armoiries de la marque.





Concept Estate



Concept Coupé



Concept XC Coupé

THOMAS INGENLATH

DIRECTEUR DU STYLE VOLVO

« VOLVO EST UNE
MARQUE CENTRÉE
SUR L'HUMAIN »



Thomas Ingenlath

Né en 1964 en Allemagne, Thomas Ingenlath est diplômé du Fachhochschule für Gestaltung de Pforzheim et du Royal College of Art (London). Après plusieurs années passées au sein du bureau de design d'un grand groupe automobile allemand, il a rejoint Volvo en 2012, afin de prendre la direction du style. Les études stylistiques dévoilées au gré des différents salons internationaux, les Concept Coupé, Concept XC Coupé et enfin Concept Estate, ont alors toutes les trois préfiguré le nouveau style Volvo, et donc celui du XC90. « Volvo est une marque centrée sur l'humain, avec une histoire et un héritage exceptionnels. Ce fut très excitant de créer ce nouveau design, qui vient renforcer les valeurs de la marque et positionner le nouveau XC90 comme un véhicule qui redéfinit les contours de la catégorie des SUV premiums. »

Exécuté avec soin et le souci du détail, le Volvo XC90 est le nouveau fleuron du design scandinave, conçu sur ses terres et fier de l'être.



La proportion des jantes avec la carrosserie doit être parfaite, et leurs dimensions en rapport avec les mensurations du modèle. Pour le XC90, Volvo a choisi plusieurs gammes de jantes de 18 à 22 pouces, afin que l'harmonie entre le style, l'encombrement dans les échancrures d'aile et l'esthétisme soit parfaite.

DES JANTES PORTEUSES DE MESSAGE

Les jantes représentent également un moyen d'exprimer la puissance et robustesse du XC90, tout en servant de point de repère dans la globalité du design. C'est pour cette raison que Volvo accorde le plus grand soin au

dessin, à la conception et à la fabrication des jantes de tous ses modèles.

R-DESIGN, LA DÉCLINAISON SPORTIVE

Les designers Volvo ont pensé cette finition R-Design pour tous ceux qui veulent pimenter leur quotidien en prenant le volant d'un modèle à l'expression plus sportive. Pour ce faire, de nombreux éléments sont distinctifs des autres finitions, tels que le bouclier avant spécifique et sa calandre Noir Laqué avec contour Argent Mat, mais aussi les coques des rétroviseurs et le contour des vitres, qui reçoivent un traitement Argent Mat. La partie arrière n'est pas

oubliée avec un diffuseur arrière spécifique avec double sortie d'échappement rectangulaire chromée intégrée.

En option le R-Design peut recevoir des jantes de 22 pouces, pour affirmer encore plus son côté sportif.

DÉJÀ UNE RÉCOMPENSE PRESTIGIEUSE

Avant même d'être lancé, le XC90 a reçu le très prestigieux prix du Red Dot « best of the best » product design award, parmi plus de 5 000 produits en compétition. Composé de 38 experts internationaux, le jury du « Red Dot Best of the best award » récompense depuis 60 ans les meilleures innovations en matière de design.





« Le dessin des feux arrière fait que le Volvo XC90 est immédiatement reconnaissable. A l'avant, les phares Full LED évoquent le marteau de Thor, dieu de la puissance et du tonnerre, en signe de robustesse et de sécurité. »



- 1 • Le niveau de finition Momentum profite, de barres de toit couleur aluminium, d'une calandre Noir Laqué et de jantes de 19 pouces.
- 2 • Le niveau de finition Inscription profite d'une calandre Argent spécifique, d'inserts chromés badgés Inscription sur les bas de caisse latéraux, de rails de toit couleur aluminium et de jantes de 20 pouces.
- 3 • La livrée R-Design adopte un look sportif, une calandre spécifique, des attributs esthétiques intérieurs et extérieurs R-Design et des jantes de 20 pouces.



|||||

L'ART DE RECEVOIR

MATÉRIAUX DE GRANDE QUALITÉ, AMBIANCE FEUTRÉE ET CONNECTIVITÉ AVANCÉE CARACTÉRISENT LE NOUVEAU VOLVO XC90, QUI PEUT ACCUEILLIR JUSQU'À SEPT PASSAGERS DANS DES CONDITIONS DE CONFORT ET DE SÉCURITÉ EXCEPTIONNELLES.





Prendre place à bord du nouveau XC90, c'est un peu comme s'installer dans le living-room d'un grand designer. Chaque pièce, chaque matériau dégage une sensation de qualité lorsqu'on y pose la main, suscite une exclamation lorsqu'on observe les finitions. Du bouleau des forêts scandinaves (bois précieux venant des régions les plus au nord, utilisé pour fabriquer les meubles de luxe des années 1920 à 1930) que l'on retrouve sur la planche de bord, la console centrale ou sur les contre-portes, aux matériaux moussés qui accueillent avec générosité les mains des occupants à différents endroits de l'habitacle, en passant par les revêtements de sellerie et leur petit drapeau suédois sur la couture ne sont qu'invitation au voyage. Toutes ces dispositions génèrent une ambiance unique de bien-être, de luxe et de sécurité, la priorité de Volvo depuis des décennies.

LA FAMILLE CHOYÉE

Le XC90 est le spécialiste des voyages de toute distance et en toute sérénité, quels que soient la météo, le nombre de bagages (coffre de 314 à 1 886 litres selon les configurations) ou de passagers. Charger la soute alors que l'on a les mains pleines ? Grâce à la fonction Confort, il suffit de passer le pied sous le pare-choc arrière pour provoquer l'ouverture du hayon



« Le niveau de finition témoigne du grand soin apporté par les designers et le service « Couleurs et Matières » de Volvo. »





électrique, par ailleurs actionnable depuis la télécommande ou depuis l'intérieur du véhicule. Deux invités-surprise au moment de partir en week-end ? Le XC90 propose deux vraies places supplémentaires au troisième rang. Que ce soit à l'avant ou à l'arrière, les sièges sont confortables, faciles d'accès, bien dessinés, recouverts de matières nobles et offrent un maintien parfait. Mais leurs prestations ne s'arrêtent pas là : fatigué ou stressé ? Les occupants pourront alors activer la fonction massage. Le système utilise des poches gonflables qui forment un mouvement ondulatoire dans le dossier, ce qui est tout à fait revigorant pour le corps et l'esprit.

LA TABLETTE MAGIQUE

Installé au centre de la planche de bord, le système Sensus se matérialise par une tablette tactile permettant aux utilisateurs de communiquer de manière intuitive avec le véhicule. Toutes les fonctions sont accessibles par commande vocale (avec système avancé capable de comprendre le langage naturel, comme si l'utilisateur s'adresse à un ami) ou du bout du doigt via un grand écran tactile de 9" qui est recouvert d'un film infrarouge, ce qui permet de l'utiliser même avec des gants. Conçu pour rendre l'expérience utilisateur toujours plus belle, Sensus fait grossir instantanément les boutons approchés, afin d'en faciliter la manipulation. Mais au-delà d'offrir une praticité avancée, c'est surtout la révolution du confort de conduite apportée par ce système qu'il convient de fêter. Capable de piloter l'immense majorité des fonctions de bord du XC90, Sensus a permis de supprimer un grand nombre de boutons afin de les remplacer par des outils de pilotage intuitifs et rapides. Ainsi, le conducteur quitte moins la route des yeux, augmente sa sérénité comme sa sécurité.



1



2



1 • Le développement des sièges a demandé beaucoup d'études afin d'assurer un confort optimal et un niveau de sécurité élevé.

2 • Le noyer scandinave est un bois précieux que l'on utilisait pour confectionner des meubles de luxe dans les années 1920-1930.

3 • Le système Sensus et sa tablette tactile de 9 pouces révolutionnent l'expérience utilisateur. Il répond à tous les désirs des occupants.

4 • La motorisation T8 Twin Engine, hybride rechargeable, accueille un levier de vitesses en cristal d'Orrefors – célèbre verrier suédois – qui symbolise la pureté mécanique de la version.



VOLVO XC90 EXCELLENCE

DU PREMIUM AU GRAND LUXE



Fin avril 2015, Volvo a présenté au salon de Shanghai une version exclusive du XC90. Le Volvo XC90 Excellence ne possède que quatre places au lieu de sept. « *Nous avons conçu l'un des espaces arrière les plus somptueux pour une voiture de luxe* », explique Thomas Ingenlath, le directeur du style de Volvo.

Le résultat se traduit par un environnement exceptionnel propice à la relaxation ou au travail.

Une version classe affaires a également été présentée sous le nom de Lounge Concept, aménagée pour offrir aux hommes d'affaires tout le confort et l'espace répondant à leurs besoins.

A l'intérieur, l'équipement est très haut de gamme, avec par exemple un système audio Bowers et Wilkins porté à 20 haut-parleurs, qui produit un effet « surround » au niveau des sièges arrière. Le système de climatisation CleanZone reçoit en plus un filtre à air ionique qui charge positivement les électrons présents dans les particules atmosphériques (poussières ou fumées) afin de les supprimer de l'air intérieur. Une planche de bord en cuir avec surpiqûres contrastées, un pavillon en nubuck assorti, des montants de carrosserie chromés, des jantes alliage de 21 pouces et des seuils de portes spécifiques constituent d'autres éléments distinctifs du XC90 Excellence.



3

Le système propose d'ailleurs un grand nombre d'applications dédiées à la conduite et la qualité de vie en voiture. Informations sur le trajet, sur le lieu de destination (touristiques, avis des internautes), récupération des adresses présentes dans un téléphone portable ou une tablette pour les insérer dans son propre système Sensus Navigation, trouver une place de parking disponible et même la payer, Sensus sait faire tout cela. De la même manière qu'il peut servir de borne wifi pour les occupants, qui pourront profiter d'internet à tout moment. Sensus est aussi le lien entre l'utilisateur et le réseau Volvo. Il sait quand une révision a besoin d'être faite et, grâce au Service Révision Connectée, propose au conducteur d'organiser un rendez-vous chez le concessionnaire. En résumé, Sensus est un système avant-gardiste, qui facilite la vie de ses utilisateurs tout en augmentant leur sécurité.

UNE SALLE DE SPECTACLE

L'habitacle du XC90 soigne les principaux sens de l'être humain. La vue, grâce à son design et sa qualité de fabrication, le toucher, avec des matériaux qui donnent d'agréables sensations, l'odorat, flâté par l'air purifié par le système CleanZone



4

de Volvo, qui protège l'habitacle des mauvaises odeurs extérieures tout en éliminant les micro-particules, mais aussi l'ouïe, non seulement par le silence de fonctionnement des motorisations et la parfaite insonorisation de l'habitacle, mais surtout via l'incroyable installation Premium Sound by Bowers et Wilkins, qui transforme le nouveau XC90 en véritable salle de concert dont la qualité acoustique n'a rien à envier au Concert Hall de Göteborg temple de l'Orchestre National de Suède. Ce long travail de collaboration entre Volvo et Bowers et Wilkins a débouché sur un équipement de 1 400 watts de puissance et un son cristallin, parmi les meilleures installations audio de l'industrie automobile.

Habitabilité, qualité de construction et de finition, praticité, connectivité, confort et sécurité, le nouveau Volvo XC90 porte à leur paroxysme toutes ces qualités qui sont aujourd'hui les priorités de la marque.



Si l'histoire automobile récente nous a montré que les grands SUV se vendaient majoritairement avec des motorisations de grosse cylindrée et des blocs à cinq, six, huit voire douze cylindres, la nécessité de réduire nos émissions de gaz à effet de serre et autres polluants nous entraînent aujourd'hui vers une réduction de ces caractéristiques. Mais cette pratique, que l'on appelle le downsizing (soit réduction de taille) et qui a donc pour but de faire baisser la consommation de carburant et les rejets nuisibles à la couche d'ozone

|||||

«Avec l'hybride rechargeable, nous obtenons des valeurs de puissance qui n'ont rien à envier aux V8.»

Derek Crabb, vice-président en charge de l'ingénierie Groupes Motopropulseurs

|||||

et à l'atmosphère, ne doit pas pour autant entamer le niveau de puissance nécessaire ou l'agrément que les clients attendent légitimement de ces vastes et luxueux véhicules. Toujours précurseur, Volvo a présenté fin 2013 une gamme de motorisations innovante qui va dans ce sens. Baptisée Drive-E et composée uniquement de moteurs à quatre cylindres de 2 litres de cylindrée (1 969 cm³ pour être précis) aussi bien en essence qu'en diesel, cette nouvelle gamme préserve voire améliore tous les critères des motorisations auparavant jugées plus nobles. Aujourd'hui,

REVOLUTION TECHNOLOGIQUE

AVANT-GARDISTE, LE NOUVEAU VOLVO XC90 DÉMONTRE QU'IL EST AUJOURD'HUI POSSIBLE DE COMBINER PUISSANCE ÉLEVÉE ET CONFORT DE CONDUITE, FAIBLE CONSOMMATION DE CARBURANT ET DE REJETS DE POLLUANTS.

même sous le capot d'un SUV premium comme le nouveau XC90, Volvo pense que le nombre de cylindres n'a plus d'importance afin de caractériser la puissance et le rendement des moteurs, et que les motorisations à quatre cylindres représentent la meilleure solution pour réduire à court terme l'impact environnemental des voitures et la consommation de carburant. Mis au point par le service Recherche et Développement de Volvo, ces nouveaux blocs sont tous fabriqués à l'usine de Skövde, en Suède, sur une même ligne de fabrication.

QUATRE CYLINDRES, DEUX LITRES, ET JUSQU'À 407 CH !

La nouvelle ligne de motorisations Drive-E se compose de moteurs diesel à rampe d'injection commune très haute pression et de blocs à essence à injection directe. Les diesels sont suralimentés par un double turbo, (basse et haute pression), et les essences par un compresseur et un turbo, ce qui permet de réduire la consommation de carburant dans des proportions intéressantes, qui peuvent dépasser 30 %.

T8 TWIN ENGINE

**PLUS DE 40 KM
EN 100 % ÉLECTRIQUE !**



Parcourir jusqu'à 43 kilomètres sans consommer une goutte d'essence : voilà ce que propose la motorisation T8 Twin Engine, la livrée hybride rechargeable du nouveau Volvo XC90. Offrant une combinaison inégalée entre puissance et sobriété -407 ch et 640 Nm de couple pour une consommation moyenne homologuée à 2,1 l/100 km et des rejets de CO₂ contenus à 49 g/km, ce véhicule unique en son genre dispose également d'une transmission intégrale, d'un volume de coffre inchangé et de sept vraies places. « *Auparavant, il fallait choisir entre puissance et faible taux d'émission. Aujourd'hui, ce n'est plus le cas, car les deux critères sont réunis* » indique Peter Mertens, vice-président de la Recherche et du Développement. Techniquement, la motorisation T8 Twin Engine embarque sous son capot le moteur à quatre-cylindres (essence) de deux litres commun à toute la gamme. Il développe 320 ch sur le train avant, grâce à l'aide d'un turbo et d'un compresseur, et est assisté par un bloc électrique de 87 ch, quant à lui positionné sur le train arrière. Ainsi, le XC90 est le SUV à quatre roues motrices leader de sa catégorie, en offrant le meilleur rapport entre émissions et performances : seulement 5,6 s pour accélérer de 0 à 100 km/h, et 230 km/h en pointe...



« Nous avons conçu des moteurs plus petits, plus intelligents, avec des courbes de puissance capables d'offrir un réel agrément de conduite comparé à des moteurs plus généreux en nombre de cylindres. Par ailleurs, avec l'apport de l'électrification comme par exemple pour l'hybride rechargeable, nous obtenons des valeurs de puissance qui n'ont rien à envier aux V8 », explique Derek Crabb, vice-président en charge de l'ingénierie Groupes Motopropulseurs.

TECHNOLOGIE I-ART ET TRÈS HAUTE PRESSION POUR LE DIESEL

Les motorisations diesel Drive-E sont pourvues en première mondiale d'une nouvelle technologie, baptisée i-ART. Son principe repose sur le retour d'informations au niveau de chaque injecteur.

Au lieu de se fier traditionnellement aux informations envoyées par un seul et unique capteur de pression implanté dans la rampe commune, le système i-ART surveille et adapte en permanence l'injection de carburant à chaque cycle de combustion de chacun des cylindres. De ce fait, le système i-ART garantit l'injection de la quantité idéale de carburant à chaque cycle de combustion. Par ailleurs, la pression de rampe d'injection a été augmentée à 2 500 bars. Il s'agit d'une révolution dans la technologie des moteurs diesels –et c'est également une première mondiale– qui va, en complément de la technologie i-ART, permettre de faire chuter sensiblement la consommation de gazole. La gamme diesel du nouveau XC90 repose sur deux versions : D4, à deux roues motrices développant 190 ch et 400 Nm de couple,





et D5 AWD, à quatre roues motrices de 225 ch et 470 Nm de couple.

Les deux moteurs offrent un rapport performances/consommation inédit : le D4 demande seulement 10,2 s pour accélérer de 0 à 100 km/h et peut atteindre 210 km/h pour une consommation moyenne de 5,3l/100km, alors que le D5 et ses quatre roues motrices accélère pour sa part de 0 à 100 km/h en 7,8 s, atteint 220 km/h en pointe pour une consommation moyenne de seulement 5,7 l/100 km. En plus du nouveau double turbo, les deux moteurs profitent d'une réduction des frottements internes et d'une soupape intelligente sur leur circuit de refroidissement, ce qui permet une montée en température plus rapide lors des démarrages à froid, et donc de tirer la consommation vers le bas.

En France, c'est la motorisation D5 AWD qui sera la plus largement répandue, les livrées D4 et T8 Twin Engine (hybride rechargeable) devant également réaliser des scores de vente significatifs, notamment auprès des entreprises qui veulent profiter d'une taxe sur les véhicules de société soit très basse (en version D4), soit réduite à néant grâce au système hybride rechargeable de la version T8 Twin Engine.

COMPRESSEUR ET TURBO POUR LES MOTEURS À ESSENCE

L'emploi d'un compresseur et d'un turbo permet d'avoir une plage de répartition du couple plus importante.

A bas régime c'est le compresseur qui entre en action pour donner de l'élasticité à la mécanique, alors que le turbocompresseur donne tout son potentiel à haut régime. Les blocs à essence équiperont les livrées T6 AWD (320 ch, 400 Nm de couple, 6,5 s de 0 à 100 km/h et 230 km/h en pointe), ainsi que la très innovante version T8 Twin Engine, hybride rechargeable, dont les détails figurent dans l'encadré page 25. A noter que ces deux motorisations disposent également de roulements à billes placés sur l'arbre à cames afin de réduire les frottements mécaniques, et de la distribution à calage variable avec gestion thermique intelligente de la pompe à eau électrique à débit variable, qui sont des innovations qui améliorent l'efficacité énergétique du moteur.

NOUVELLE BOÎTE AUTOMATIQUE GEARTRONIC À 8 RAPPORTS

Un bon moteur a besoin d'une transmission de qualité pour mettre ses compétences en exergue. C'est le cas du nouveau XC90,





dont les différentes motorisations sont toutes accouplées à une nouvelle boîte automatique Geartronic à 8 rapports, laquelle sélectionne toujours le rapport le plus favorable afin d'optimiser la consommation de carburant en fonction des besoins du conducteur. Nouveaux moteurs, nouvelle boîte de vitesses, le propriétaire du nouveau Volvo XC90 n'a alors plus qu'à prendre la route, et profiter de ce qui se fait de mieux aujourd'hui dans la catégorie des SUV Premiums.

LE XC90 RÉVOLUTIONNE LE CONFORT DE CONDUITE

Si Volvo met à disposition du conducteur une large gamme de motorisations à la fois puissantes et efficaces, il lui propose également une expérience de conduite exceptionnelle grâce à des qualités dynamiques de premier plan, mais aussi le fait de disposer d'un super assistant. Toujours centrée sur l'humain, la marque

a souhaité donner à ses clients la possibilité de dialoguer avec leur XC90 comme s'ils s'adressaient à un ami. Ainsi, le système Sensus et son écran tactile de 9 pouces servent d'interface entre l'homme et la machine. Obéissant à la voix ou au doigt de son utilisateur, le XC90 répond alors au moindre des désirs de son maître, dans la décontraction, la facilité et la sécurité les plus totales. Bien calé dans son siège, le conducteur peut alors se consacrer à 100 % à sa conduite. Les principales fonctions de confort, tout comme les nombreuses applications offertes par le système Sensus, lui rendent la conduite plus belle et plus sûre.

Une fois en route, on remarquera tout de suite la discrétion de la mécanique et la facilité de prise en main aussi bien en diesel qu'en essence. Et même si le XC90 a des mensurations généreuses, il demeure léger et facile à manœuvrer grâce à une assistance de direction bien

calibrée. Et alors que les déplacements en zone urbaine se font avec aisance et en toute sécurité, grâce notamment aux nombreuses aides électroniques comme par exemple le City Safety, système d'anticipation de collision intelligent comprenant la détection des véhicules, cyclistes et piéton avec freinage automatique à pleine puissance, les escapades à la campagne ou à la montagne permettent de découvrir son exceptionnel compromis entre dynamisme et confort. La suspension pneumatique et le châssis actif avec système d'amortissement piloté Four-C permettent de contrôler parfaitement les mouvements de caisse et le comportement de la voiture, quelle que soit la typologie de parcours. Une molette sur la console centrale permet par ailleurs de sélectionner le mode de conduite personnalisé, adapté à différents styles de conduite, en fonction des envies et des besoins du conducteur. En essence comme en diesel, le XC90 affiche d'impressionnantes performances



à tous les régimes, la modernité de ses mécaniques permettant une répartition parfaite du couple, autorisant des reprises énergiques à tous les régimes. Voyageur au long cours, le XC90 magnifie également les trajets autoroutiers, en apportant un confort optimal et toutes les informations pratiques pour un voyage serein.

En conclusion, il convient de souligner que le nouveau XC90 utilise les motorisations les plus modernes et frugales de sa catégorie, et qu'en franchissant une étape supplémentaire en matière de downsizing, le constructeur suédois est aujourd'hui celui qui construit le SUV offrant le meilleur rapport entre puissance et efficacité. Véritable invitation au voyage, le nouveau XC90 propose non seulement une expérience de conduite inoubliable, mais aussi un séjour à bord des plus relaxants. Sa technologie et son niveau de sécurité à ce jour inégalés font de lui une référence dans le segment des SUV Premiums.

« Auparavant, il fallait choisir entre puissance et faible taux d'émission. Aujourd'hui, ce n'est plus le cas, car les deux critères sont réunis. »

Peter Mertens, vice-président de la Recherche et du Développement

CARACTÉRISTIQUES TECHNIQUES

MOTORISATIONS**	D4	D5 AWD	T6 AWD	T8 Twin Engine
Configuration	4 cylindres en ligne, double turbo (haute et basse pression), monté en position transversale		4 cylindres en ligne, suralimenté / turbocompressé, monté en position transversale	
Nombre de soupapes	16	16	16	16
Système d'alimentation et d'allumage	Injection directe diesel à rampe commune (Common Rail) avec technologie i-ART, gérée par microprocesseur et auto-adaptative, avec système de diagnostic		Auto-adaptatif géré par microprocesseur, avec système de détection du cliquetis et système de diagnostic	
Cylindrée (cc)	1 969	1 969	1 969	1 969
Alésage / Course (mm)	82 / 93.2	82 / 93.2	82 / 93.2	82 / 93.2
Puissance max., ECE (kW/ch/tr/mn)	140 / 190 / 4 250	165 / 225 / 4 250	236 / 320 / 5 700	236 / 320 / 5 700
Couple max., ECE (Nm/mkg/tr/mn)	400/40.8/1750-2500	470/47.9/1750-2500	400/40.8/2200-4500	400/40.8/2200-4500
Taux de compression : indice octane min.	15.8:1	15.8:1	10.8:1	10.8:1
Fréquence d'entretien	30 000 km ou 12 mois			
MOTORISATION ÉLECTRIQUE				
Batterie ⁽¹⁾	-	-	-	Lithium Ion
Capacité Batterie (kWh)	-	-	-	9.2
Puissance max., ECE (kW / ch)	-	-	-	65 / 87
Couple max., ECE (Nm / mkg)	-	-	-	240 / 24.5
Autonomie maximale 100 % électrique (km) ⁽²⁾	-	-	-	43
Temps de charge de 0 à 100 % (prise 16 A, en heures)	-	-	-	2.5
TRANSMISSION				
Automatique et séquentielle	Geartronic, contrôlée électroniquement, auto-adaptative, 8 vitesses, Mode Sport			
Type	Traction	Intégrale AWD	Intégrale AWD	Intégrale AWD
DIRECTION (ASSISTÉE)				
Volant (Tours de butée à butée)	3.0 ou 2.9	3.0 ou 2.9	3.0 ou 2.9	3.0 ou 2.9
Diamètre de braquage (m) ⁽³⁾	11.8 ou 12.1	11.8 ou 12.1	11.8 ou 12.1	11.8 ou 12.1
PERFORMANCES				
Accélération 0 à 100 km/h (s)	10.2	7.8	6.5	5.6
Distance de freinage 100 à 0 km/h (m)	36	36	36	36
Vitesse maximale sur circuit (km/h)	210	220	230	230 / 125 / NC ⁽⁴⁾
CONSOMMATION EEC 93/116 (EN L/100 KM) ⁽⁵⁾				
Cycle routier	NC	5.4	7.0	-
Cycle urbain	NC	6.2	9.8	-
Euromix	5.3	5.7	8	2.1
CO ₂ rejeté (g/km)	139	149	186	49
Norme environnementale	Euro 6	Euro 6	Euro 6	Euro 6
RÉSERVOIR				
Volume (litres)	71	71	71	50
POIDS (KG) (5 / 7 PLACES)				
Poids à vide ⁽⁶⁾	1 940 / 1 970	1 999 / 2 038	2 033	2 321
Poids total autorisé en charge	2 570 / 2 690	2 630 / 2 750	2 750	3 010
Poids autorisé pour le transport sur le toit	100	100	100	100
Poids de la remorque freinée	1 800	2 700	2 700	2 400
Poids de la remorque non freinée	750	750	750	750

* Valeurs données à titre indicatif, en cours d'homologation par l'Administration française. ** AWD = 4 roues motrices. Twin Engine = Hybride rechargeable avec mode AWD. (1) La recharge de la batterie s'effectue sur une prise classique 220 V, ampérage minimal de 6 A. Garantie 8 ans ou 160 000 km de la batterie Lithium Ion. Cette garantie couvre les défauts de matériaux et de fabrication de la batterie Lithium Ion pour une période de 96 mois ou 160 000 km (selon la première éventualité), à partir de la date à laquelle la voiture a été livrée au client. Les batteries sont soumises à une usure naturelle due à leur vieillissement et à leur utilisation. Si la capacité de la batterie était inférieure à 65 % de l'état d'origine (selon les spécifications) durant la période de garantie indiquée ci-dessus, la batterie serait remplacée gratuitement par un distributeur agréé Volvo. - (2) Peut varier à la baisse selon la conduite et l'environnement. - (3) Selon la taille des pneus. - (4) Valeurs en mode Hybrid / Pure / AWD. - (5) La consommation (usage mixte, litres/100 km) est calculée selon la nouvelle directive EU 93/116 EEC. La consommation du T8 Twin Engine (usage mixte, litres/100 km) est calculée selon la nouvelle directive 715/2007/EC. - (6) Conformément à la directive 95/48/CE du 20 septembre 1995, la masse en ordre de marche est la masse du véhicule incluant les liquides nécessaires au fonctionnement, le réservoir de carburant rempli à 90 %, un conducteur de 75 kg et la roue de secours (le cas échéant). La masse à vide est la masse en ordre de marche sans le conducteur. Les masses mentionnées dans ce tarif sont hors options.

Prix en euros TTC (assistance 3 ans incluse)⁽³⁾

MOTORISATION ⁽²⁾	TRANSMISSION ⁽¹⁾	PUISSANCE	NOMBRE DE CYLINDRES	CO ₂ REJETÉ (G/KM) ⁽²⁾	PUISSANCE FISCALE (CV)	VERSION	KINETIC	MOMENTUM	R-DESIGN	INSCRIPTION	INSCRIPTION LUXE
DIESEL											
D4^{**}	Geartronic 8	190 ch	4	139	11	5 places	49 900 €	56 350 €	63 300 €	63 300 €	70 540 €
D4^{**}	Geartronic 8	190 ch	4	139	11	7 places	-	57 850 €	64 800 €	64 800 €	72 040 €
D5 AWD	Geartronic 8	225 ch	4	149	13	5 places	53 700 €	60 150 €	67 100 €	67 100 €	74 340 €
D5 AWD	Geartronic 8	225 ch	4	149	13	7 places	-	61 650 €	68 600 €	68 600 €	75 840 €
ESSENCE											
T6 AWD	Geartronic 8	320 ch	4	186	21	7 places	-	68 250 €	75 200 €	75 200 €	82 440 €
T8 TWIN ENGINE	Geartronic 8	320 + 87 ch	4	49	18	7 places	-	79 500 €	84 400 €	84 400 €	90 340 €

* AWD = 4 roues motrices. Twin Engine = Hybride rechargeable avec mode AWD

** Disponible à partir de la semaine 35 2015

- Non disponible

(1) Geartronic 8 : boîte de vitesses automatique et séquentielle Geartronic 8 rapports. - (2) Valeurs données à titre indicatif, en cours d'homologation par l'Administration française. - (3) Prix publics conseillés en euros TTC au 01/10/2014.



KINETIC



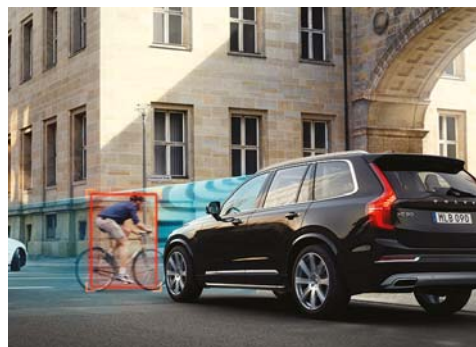
SÉCURITÉ ACTIVE

- City Safety, système d'anticipation de collision intelligent comprenant :
 - Détection des véhicules, cyclistes et piétons avec freinage automatique à pleine puissance
 - Détection des véhicules aux intersections avec freinage automatique à pleine puissance
 - Avertissement visuel et sonore paramétrable
 - Préparation des freins et ceintures de sécurité avant
- Freinage automatique post-collision (réduction du risque de suraccident)
- Alerte vigilance conducteur
- Alerte franchissement de ligne
- Feux de route adaptatifs
- Transmission intégrale AWD à 4 roues motrices, gérée par électronique avec système Instant Traction™ sur D5 AWD et T6 AWD
- Correcteur électronique de trajectoire ESC
- Assistance au démarrage en côte
- Feux de jour
- Feux arrière à LED
- Feu antibrouillard arrière
- Limiteur et régulateur de vitesse
- Indicateur de perte de pression des pneus avec localisation



LIGNE EXTÉRIÈRE

- Jantes alliage 18" 5 branches Argent 235/60 R18
- Contour des vitres latérales chromé
- Contour de la calandre chromé



ENVIRONNEMENT & SANTÉ

- Fonction Stop & Start : coupe et redémarre automatiquement le moteur lorsque la voiture est à l'arrêt (désactivable)
- Fonction ECO : optimisation des paramètres véhicule pour une conduite économique et écologique (à la demande)
- Filtre à particules sans entretien sur toutes les motorisations Diesel (réduction des émissions de particules)
- Système de récupération de l'énergie au freinage



LIGNE INTÉRIÈRE

- Sellerie Tissu
- Volant 3 branches gainé de Cuir
- Pommeau de levier de vitesses gainé de Cuir et rétroéclairé
- Incrustations Gris Ardoise
- Incrustations chromées autour des ouïes d'aération
- Bouton de démarrage et molette de la console centrale en Aluminium cranté
- Tapis de sol textile avant et arrière

MULTIMÉDIA & CONNECTIVITÉ

- Écran tactile multimédia haute résolution 9", personnalisable
- Sensus Connect : Navigateur, applications web, affichage et lecture vocale des SMS (TTS), eManuel utilisateur et service révision connectée
- Système audio Volvo High Performance : 330 W, 10 HP, radio RDS, prises auxiliaire et USB
- Connexion Bluetooth®(1)
- Combiné d'instruments digital 8"

SÉCURITÉ PASSIVE

- Airbags conducteur et passager à déclenchement différencié
- Airbags latéraux conducteur et passager SIPS-BAG
- Airbags rideaux
- Airbag de genoux conducteur
- Airbag passager désactivable avec témoin d'indication (on/off)
- Système de protection contre les chocs latéraux SIPS
- Système de protection contre le coup du lapin WHIPS (sièges avant)
- Préparation pour le système Isofix (places latérales de la deuxième rangée de sièges)



CONFORT

- Deuxième rangée composée de trois sièges individuels :
 - Dossiers rabattables 40/20/40 avec plancher plat
 - Dossiers inclinables individuellement selon six positions
- Climatisation automatique bi-zone et aérations individuelles à l'arrière. Inclus un système de recirculation de l'air et un filtre à pollen
- Rétroviseur intérieur électrochrome sans contour
- Détecteur de pluie
- Allumage automatique des feux
- Éclairage d'approche et d'accompagnement
- Démarrage sans clé Keyless Start
- Frein de parking électronique automatique avec fonction Auto Hold (désactivable)



MOMENTUM / TOUS LES ÉQUIPEMENTS DE LA FINITION KINETIC +

	R-DESIGN	INSCRIPTION	INSCRIPTION LUXE
• Jantes alliage 19" 10 branches Argent Brillant 235/55 R19	-	°	°
• Barres de toit couleur Aluminium avec pieds Anthracite	-	-	-
• Bas de caisse, passages de roue et partie basse des pare-chocs avant et arrière couleur carrosserie	•	•	•
• Calandre Noir Laqué	-	-	-
• Inserts chromés sur le bouclier avant	-	•	•
• Insert chromé sur les poignées de portes	-	•	•
• Double sortie d'échappement ronde chromée	-	-	-
• Sabot de protection arrière couleur Aluminium	-	•	•
• Antibrouillards avant à LED avec éclairage d'intersection (indisponible sur T8 Twin Engine)	•	•	•
• Assise et dossier des sièges en cuir	-	-	-
• Incrustations Aluminium Brossé	-	-	-
• Volant 3 branches gainé de Cuir avec insert Aluminium	-	•	•
• Seuils de portes avant et arrière en Aluminium badgés Volvo à l'avant	-	•	•
• Seuil de coffre en Aluminium	•	•	•
• Pack éclairage Momentum : Éclairage d'ambiance avant et arrière, éclairage dans les rangements du tunnel central et du sol dans les portières avant	•	•	•
• Accoudoir central arrière rabattable et deux porte-gobelets	•	•	•
• Combiné d'instruments digital 12,3" personnalisable	•	•	•
• Sensus Navigation Affichage 3D, cartographie Europe, information trafic en temps réel Applications web dédiées 9 ans de mises à jour cartographiques gratuites grâce au programme MapCare™, créez votre compte MyVolvo pour en profiter	•	•	•
• Indicateur de limitation de vitesse	•	•	•
• Hayon électrique	•	•	•
• Rétroviseurs extérieurs rabattables électriquement	•	•	•
• Supports lombaires des sièges avant réglables électriquement	•	•	•
• Radars de stationnement avant et arrière avec signal sonore et visuel	•	•	•
• Assistance de stationnement semi-automatique	•	•	•
• CleanZone : Filtre à charbon de climatisation multi-actif AQS (limite l'entrée de pollen, de particules de pollution et des mauvaises odeurs en fermant automatiquement les arrivées d'air si nécessaire) et fonction pré-ventilation	•	•	•
• Fonction climatisation de l'habitacle moteur coupé	•	•	•

En série : • En option : ° Non disponible : -

ÉQUIPEMENTS SPÉCIFIQUES À LA MOTORISATION T8 TWIN ENGINE

	R-DESIGN	INSCRIPTION	INSCRIPTION LUXE
• Jantes alliage 19" 6 branches Argent Brillant 235/55 R19	-	°	°
• Double sortie d'échappement rectangulaire chromée intégrée	•	•	•
• Badge T8 Twin Engine sur le hayon	•	•	•
• Phares directionnels actifs Full LED avec correcteur dynamique de la portée incluant feux de jour à LED, lave-phares à haute pression escamotables et feux de route actifs	•	•	•
• Toit ouvrant panoramique en deux parties avec pare-soleil électrique	•	•	•
• Pommeau de levier de vitesses exclusif en cristal d'Orrefors	•	•	•
• Climatisation automatique quadri-zone (incluant boîte à gants réfrigérée)	•	•	•
• Climatisation indépendante pour la troisième rangée avec aérations individuelles	•	•	•
• Chauffage additionnel programmable (moteur et habitacle)	•	•	•
• Prise 12 V dans le coffre	•	•	•
• Accoudoirs latéraux avec espace de rangement et porte-gobelet pour les sièges de la troisième rangée	•	•	•
• Mode de conduite personnalisable via une molette sur la console centrale (Pure, Hybrid, Power, AWD, Off Road, Save for Later ou Individual)	•	•	•
• Contrôle de la transmission en descente HDC	•	•	•
• Port de recharge sur l'aile avant gauche	•	•	•
• Câble de recharge de 4,5 mètres avec LED d'indication de charge et boîtier de commande de réglage du niveau d'intensité	•	•	•
• Freins à disques 19" ventilés à l'avant, 18" à l'arrière	•	•	•

En série : • En option : ° Non disponible : -

FINITIONS

R-DESIGN / TOUS LES ÉQUIPEMENTS DE LA FINITION MOMENTUM +

	MOMENTUM	INSCRIPTION	INSCRIPTION LUXE
• Jantes alliage 20" 5 branches Diamant / Anthracite 275/45 R20	-	-	-
• Rails de toit couleur Aluminium	-	•	•
• Bouclier avant spécifique et calandre R-design Noir Laqué avec contour Argent Mat	-	-	-
• Diffuseur arrière spécifique avec double sortie d'échappement rectangulaire chromée intégrée	-	-	-
• Inserts Noir Laqué sur le bouclier avant et arrière	-	-	-
• Contour des vitres latérales Argent Mat	-	-	-
• Coques de rétroviseurs Argent Mat	-	-	-
• Phares directionnels actifs Full LED avec correcteur dynamique de la portée incluant feux de jour à LED, lave-phares à haute pression escamotables et feux de route actifs	°	•	•
• Sellerie Tissu façon nubuck / Cuir Nappa Anthracite avec surpiqûres et passepoil Beige	-	-	-
• Pavillon de toit Anthracite	°	°	°
• Sièges Contour (renforts latéraux pour un meilleur maintien)	°	°	°
• Sièges conducteur et passager à réglages électriques avec mémoires pour les sièges et les rétroviseurs extérieurs	°	•	•
• Assise des sièges avant extensible électriquement	°	°	•
• Sièges avant chauffants (trois niveaux d'intensité)	°	•	•
• Buses de lave-glace chauffantes	°	•	•
• Incrustations Aluminium Maillé	-	•	•
• Clé R-design gainée de Cuir	-	-	-
• Volant R-design en Cuir perforé avec insert Aluminium	-	-	-
• Palettes de passage de rapports au volant	-	-	-
• Pommeau de levier de vitesses en Cuir perforé	-	-	-
• Pédalier R-design en Aluminium	-	-	-
• Tapis de sol R-design	-	-	-
• Seuils de portes avant et arrière en Aluminium rétroéclairés et badgés R-design à l'avant	-	-	-
• Pack éclairage R-design : Éclairage d'ambiance avant et arrière personnalisable, éclairage d'ambiance au niveau des portes et de la planche de bord, éclairage dans les contre-portes, des poignées de portes intérieures, des porte-gobelets avant, aux pieds à l'arrière, du sol dans les portières arrière et du hayon	°	•	•
• Ouverture des portes sans clé Keyless Entry incluant éclairage du sol dans les poignées de porte avant et Keyless mini-télécommande	°	•	•
• Hayon électrique avec fonction Confort (sans les mains)	°	•	•
• Mode de conduite personnalisable via une molette sur la console centrale	°	•	•
• Contrôle de la transmission en descente HDC (sur AWD uniquement)	°	•	•
• Filet de protection coffre / habitacle	°	•	•
• Système de fixation de bagages multifonction	°	•	•

En série : • En option : ° Non disponible : -



INSCRIPTION / TOUS LES ÉQUIPEMENTS DE LA FINITION MOMENTUM +

	MOMENTUM	R-DESIGN	INSCRIPTION LUXE
• Jantes alliage 20" 10 branches Diamant / Argent 275/45 R20	-	-	•
• Rails de toit couleur Aluminium	-	•	•
• Calandre Argent	-	-	•
• Insert chromé badgé Inscription sur les bas de caisse latéraux	-	-	•
• Inserts chromés sur le bouclier arrière	-	-	•
• Double sortie d'échappement rectangulaire chromée intégrée	-	•	•
• Phares directionnels actifs Full LED avec correcteur dynamique de la portée incluant feux de jour à LED, lave-phares à haute pression escamotables et feux de route actifs	°	•	•
• Sellerie Cuir Nappa	°	-	•
• Sièges conducteur et passager à réglages électriques avec mémoires pour le siège conducteur et les rétroviseurs extérieurs	°	•	•
• Sièges avant chauffants (trois niveaux d'intensité)	°	•	•
• Buses de lave-glace chauffantes	°	•	•
• Incrustations Aluminium Maillé	-	•	•
• Clé Inscription gainée de Cuir	-	-	•
• Tapis de sol Inscription	-	-	•
• Seuils de portes avant et arrière en Aluminium rétroéclairés et badgés Volvo à l'avant	°	-	•
• Pack éclairage Inscription : Éclairage d'ambiance avant et arrière personnalisable, éclairage d'ambiance au niveau des portes et de la planche de bord, éclairage dans les contre-portes, des poignées de portes intérieures, des porte-gobelets avant, aux pieds à l'arrière, du sol dans les portières arrière et du hayon	°	•	•
• Ouverture des portes sans clé Keyless Entry incluant éclairage du sol dans les poignées de porte avant et Keyless mini-télécommande	°	•	•
• Hayon électrique avec fonction Confort (sans les mains)	°	•	•
• Mode de conduite personnalisable via une molette sur la console centrale	°	•	•
• Contrôle de la transmission en descente HDC (sur AWD uniquement)	°	•	•
• Filet de protection coffre / habitacle	°	•	•
• Système de fixation de bagages multifonction	°	•	•

En série : • En option : ° Non disponible : -



INSCRIPTION LUXE / TOUS LES ÉQUIPEMENTS DE LA FINITION INSCRIPTION +

	MOMENTUM	R-DESIGN	INSCRIPTION
• Toit ouvrant panoramique en deux parties avec pare-soleil électrique	°	°	°
• Affichage tête haute couleur personnalisable	°	°	°
• Caméra de recul	°	°	°
• IntelliSafe Assist : Régulateur adaptatif de vitesse et de distance ACC avec Assistance embouteillage, Alerte distance de sécurité et Alerte franchissement de ligne active	°	°	°
• IntelliSafe Surround : Surveillance anti-angle mort, Assistance au changement de file, Alerte trafic en marche arrière et Alerte collision arrière	°	°	°
• Planche de bord et partie supérieure des contre-portes gainées de Cuir Nappa	°	°	°
• Sellerie Cuir Nappa perforé et ventilé	°	°	°
• Assise des sièges avant extensible électriquement (inclut mémoires pour le siège passager à réglages électriques)	°	•	°
• Maintien latéral des sièges avant réglable électriquement	°	°	°
• Rideaux pare-soleil pour les vitres latérales arrière (deuxième rangée)	°	°	°
• Rétroviseurs extérieurs électrochromes	°	°	°

En série : • En option : ° Non disponible : -

OPTIONS

	KINETIC	MOMENTUM	R-DESIGN	INSCRIPTION	INSCRIPTION LUXE
AIDE À LA CONDUITE & SÉCURITÉ					
• IntelliSafe Assist : Régulateur adaptatif de vitesse et de distance ACC avec Assistance embouteillage, Alerte distance de sécurité et Alerte franchissement de ligne active	-	1 850 €	1 850 €	1 850 €	•
• IntelliSafe Surround : Surveillance anti-angle mort, Assistance au changement de file, Alerte trafic en marche arrière et Alerte collision arrière ⁽²⁾	-	600 €	600 €	600 €	•
• Affichage tête haute couleur personnalisable ⁽³⁾	-	1 350 €	1 350 €	1 350 €	•
• Caméras Surround View (vision panoramique à 360°) incluant caméra avant et caméra de recul ^{(2) (4)}	-	1 100 €	1 100 €	1 100 €	590 €
• Caméra de recul	-	510 €	510 €	510 €	•
• Radar de stationnement arrière avec signal sonore et visuel	500 €	•	•	•	•
• Ouverture des portes sans clé Keyless Entry incluant éclairage du sol dans les poignées de porte avant et Keyless mini-télécommande + Hayon électrique avec fonction Confort (sans les mains)	-	690 €	•	•	•
• Alarme Volvo Guard avec capteurs de mouvements et d'inclinaison + Système Deadlock (système de verrouillage à pêne dormant) + Verrouillage voiturier	600 €	600 €	600 €	600 €	600 €
• Vitres latérales feuilletées	-	650 €	650 €	650 €	650 €
• Coussin rehausseur intégré ajustable sur le siège central de la deuxième rangée (2 positions)	275 €	275 €	275 €	275 €	275 €
• Verrouillage de sécurité enfant automatique commandé depuis le siège conducteur (condamne aussi les fenêtres arrière)	110 €	110 €	110 €	110 €	110 €
CHÂSSIS					
• Suspension pneumatique et châssis actif avec système d'amortissement piloté Four-C • Paramétrage selon 5 modes (dont "Individual" personnalisable) via une molette sur la console centrale • Correcteur d'assiette automatique • Accès au véhicule facilité (-4 cm) et chargement facilité (-5 cm via un bouton dans le compartiment à bagages) ^{(5) (6) (7)}	-	2 580 €	2 580 €	2 580 €	2 580 €
VISIBILITÉ					
• Phares directionnels actifs Full LED avec correcteur dynamique de la portée incluant feux de jour à LED, lave-phares à haute pression escamotables et feux de route actifs (en série sur T8 Twin Engine)	-	1 760 €	•	•	•
• Antibrouillards avant à LED avec éclairage d'intersection ⁽⁸⁾	300 €	•	•	•	•
• Rétroviseurs extérieurs rabattables électriquement	330 €	•	•	•	•
• Rétroviseurs extérieurs électrochromes	-	210 €	210 €	210 €	•
• Boussole électronique intégrée au rétroviseur intérieur	-	90 €	90 €	90 €	90 €
LIGNE EXTÉRIEURE					
• Peinture Métallisée	990 €	990 €	990 €	990 €	990 €
• Peinture Métallisée Exclusive	1 290 €	1 290 €	1 290 €	1 290 €	1 290 €
• Peinture Mate	-	-	5 190 €	-	-
• Toit ouvrant panoramique en deux parties avec pare-soleil électrique (en série sur T8 Twin Engine)	-	1 800 €	1 800 €	1 800 €	•
• Vitres latérales arrière et du coffre surteintées	-	475 €	475 €	475 €	475 €
• Barres de toit couleur Aluminium avec pieds Anthracite	340 €	•	-	-	-
• Omission désignation moteur	0	0	0	0	0
LIGNE INTÉRIEURE					
• Planche de bord et partie supérieure des contre-portes gainées de Cuir Nappa	-	-	1 560 €	1 560 €	•
• Pavillon de toit Anthracite	-	365 €	•	365 €	365 €
• Incrustations Fibre de Carbone	-	-	750 €	-	-
• Incrustations Noyer Scandinave / Incrustations Bouleau Scandinave Laqué	-	270 €	-	270 €	270 €
• Volant avec jante en Bouleau Scandinave Laqué	-	500 €	-	500 €	500 €
• Pack éclairage Inscription : Seuils de portes rétroéclairés, éclairage d'ambiance avant et arrière personnalisable, éclairage d'ambiance au niveau des portes et de la planche de bord, éclairage dans les contre-portes, des poignées de portes intérieures, des porte-gobelets avant, aux pieds à l'arrière, du sol dans les portières arrière et du hayon	-	200 €	•	•	•

En série : • Non disponible : -

	KINETIC	MOMENTUM	R-DESIGN	INSCRIPTION	INSCRIPTION LUXE
SIÈGES					
• Sellerie Cuir Nappa ⁽¹³⁾	-	1 260 €	-	•	-
• Sellerie Cuir Nappa perforé et ventilé ^{(14) (15)}	-	-	1680 €	840 €	•
• Sellerie Cuir Nappa perforé R-design	-	-	1 260 €	-	-
• Sièges Contour (renforts latéraux pour un meilleur maintien) en Cuir Nappa ^{(13) (16)}	-	1 680 €	-	420 €	-
• Sièges avant massants ^{(17) (18) (19)}	-	-	750 €	750 €	750 €
• Sièges avant chauffants (trois niveaux d'intensité)	400 €	400 €	•	•	•
• Sièges arrière chauffants (trois niveaux d'intensité) ⁽²⁰⁾	-	360 €	360 €	360 €	360 €
• Sièges conducteur et passager à réglages électriques avec mémoires pour le siège conducteur et les rétroviseurs extérieurs + Rétroviseurs extérieurs avec inclinaison automatique pour marche arrière	-	1 400 €	•	•	•
• Assise des sièges avant extensible électriquement (inclut mémoires pour le siège passager à réglages électriques) ⁽¹³⁾	-	180 €	•	180 €	•
• Maintien latéral des sièges avant réglable électriquement ^{(14) (18)}	-	-	240 €	240 €	•
• Appuie-tête deuxième rangée rabattables électriquement	-	200 €	200 €	200 €	200 €
• Troisième rangée escamotable électriquement	-	600 €	600 €	600 €	600 €
• Accoudoirs latéraux avec espace de rangement et porte-gobelet pour les sièges de la troisième rangée (en série sur T8 Twin Engine) ⁽⁶⁾	-	30 €	30 €	30 €	30 €
• Tapis de sol pour la troisième rangée	-	30 €	30 €	30 €	30 €
CONFORT					
• Climatisation automatique quadri-zone (incluant boîte à gants réfrigérée) (en série sur T8 Twin Engine)	-	660 €	660 €	660 €	660 €
• Climatisation indépendante pour la troisième rangée avec aérations individuelles (en série sur T8 Twin Engine) ^{(5) (21)}	-	720 €	720 €	720 €	720 €
• Mode de conduite personnalisable via une molette sur la console centrale (impacte direction, moteur, freins, ESC, Stop & Start et combiné digital) + Contrôle de la transmission en descente HDC (sur AWD uniquement) (en série sur T8 Twin Engine)	-	110 €	•	•	•
• Pare-brise chauffant ⁽²²⁾	-	220 €	220 €	220 €	-
• Buses de lave-glace chauffantes	60 €	60 €	•	•	•
• Volant chauffant ⁽²³⁾	-	260 €	-	260 €	260 €
• Chauffage additionnel programmable (moteur et habitacle) (en série sur T8 Twin Engine)	-	1 530 €	1 530 €	1 530 €	1 530 €
• Rideaux pare-soleil pour les vitres latérales arrière (2 ^e rangée)	-	270 €	270 €	270 €	•
• Filet de protection coffre / habitacle	-	140 €	•	•	•
• Système de fixation de bagages multifonction (patères + sangle élastique + volet rabattable)	-	140 €	•	•	•
• Prise 12 V dans le coffre (en série sur T8 Twin Engine) ⁽⁵⁾	50 €	50 €	50 €	50 €	50 €
• Prise 230 V à l'arrière ⁽⁸⁾	-	110 €	110 €	110 €	110 €
• Pack fumeur (cendriers avant et arrière + allume-cigare)	50 €	50 €	50 €	50 €	50 €
• HomeLink™ ⁽²⁴⁾	-	270 €	270 €	270 €	270 €
• Kit remorquage 2 700 kg (D5 AWD uniquement) ⁽¹⁹⁾	180 €	180 €	180 €	180 €	180 €
• Câble de recharge de 8 mètres pour T8 Twin Engine (remplace le câble d'origine)	-	50 €	50 €	50 €	50 €

Prix publics conseillés en euros TTC au 01/10/2014. - En série : • Non disponible : - (2) Uniquement en combinaison avec les sièges conducteur et passager à réglages électriques et les rétroviseurs extérieurs électrochromes. - (3) Incompatible avec le pare-brise chauffant. - (4) Uniquement en combinaison avec IntelliSafe Surround. - (5) Uniquement en combinaison avec les accoudoirs latéraux pour les sièges de la troisième rangée (version 7 places). - (6) Uniquement en combinaison avec la prise 12 V dans le coffre. - (7) Uniquement en combinaison avec le mode de conduite personnalisable. - (8) Indisponible sur T8 Twin Engine. - (9) Uniquement en combinaison avec les rideaux pare-soleil pour les vitres latérales arrière. - (10) Uniquement en combinaison avec une ambiance Anthracite. - (11) Uniquement en combinaison avec le pack éclairage Inscription. - (12) Uniquement en combinaison avec les incrustations assorties. Incompatible avec le volant chauffant. - (13) Uniquement en combinaison avec les sièges conducteur et passager à réglages électriques. - (14) Uniquement en combinaison avec l'assise des sièges avant extensible électriquement. Incompatible avec les sièges Contour. - (15) Uniquement en combinaison avec le maintien latéral des sièges avant réglable électriquement. Sur R-design, seule la sellerie RC00 est disponible, elle supprime les éléments distinctifs de la sellerie R-design et les sièges Contour. - (16) Uniquement en combinaison avec l'assise des sièges avant extensible électriquement. Incompatible avec le maintien latéral des sièges avant réglable électriquement et les sièges avant massants. - (17) Uniquement en combinaison avec une sellerie Cuir Nappa perforé et ventilé. - (18) Sur R-design, uniquement en combinaison avec la sellerie RC00. - (19) Production à partir de la semaine 19 2015. - (20) Uniquement en combinaison avec les sièges avant chauffants. - (21) Uniquement en combinaison avec la climatisation automatique quadri-zone. (22) Incompatible avec l'affichage tête haute couleur personnalisable. - (23) Incompatible avec le volant avec jante en Bouleau Scandinave Laqué. - (24) Uniquement en combinaison avec la boussole électronique.

OPTIONS

	KINETIC	MOMENTUM	R-DESIGN	INSCRIPTION	INSCRIPTION LUXE
MULTIMÉDIA & CONNECTIVITÉ					
<ul style="list-style-type: none"> Sensus Navigation Affichage 3D, cartographie Europe, information trafic en temps réel, indicateur de limitation de vitesse Applications web dédiées 9 ans de mises à jour cartographiques gratuites grâce au programme MapCare™, créez votre compte MyVolvo pour en profiter 	1 200 €	•	•	•	•
<ul style="list-style-type: none"> Sensus Pro avec Volvo On Call Modem intégré, fonction hotspot WiFi et application pour smartphone Service SOS (appel des secours manuel ou automatique en cas d'accident), Service On Call (appel de l'assistance routière et ouverture des portes à distance) et Service Tracking (localisation et immobilisation de votre véhicule en cas de vol)⁽²⁵⁾ 	-	650 €	650 €	650 €	650 €
<ul style="list-style-type: none"> Système audio Volvo Premium Sound by Bowers & Wilkins 1 400 W, 19 HP, 3 modes acoustiques (Studio, Scène et Gothenburg Concert Hall), subwoofer Fresh Air™ et technologie exclusive Tweeter-on-top⁽¹³⁾ 	-	3 400 €	3 400 €	3 400 €	3 400 €
<ul style="list-style-type: none"> Subwoofer Fresh Air™ 	-	360 €	360 €	360 €	360 €
<ul style="list-style-type: none"> Lecteur CD dans l'espace de rangement central⁽⁸⁾ 	110 €	110 €	110 €	110 €	110 €
<ul style="list-style-type: none"> Radio numérique terrestre⁽²⁶⁾ 	440 €	440 €	440 €	440 €	440 €
JANTES					
<ul style="list-style-type: none"> Jantes alliage 18" 5 branches Argent 235/60 R18⁽⁸⁾ 	•	0	-	-	-
<ul style="list-style-type: none"> Jantes alliage 18" 6 branches double Argent 235/60 R18⁽⁸⁾ 	0	0	-	-	-
<ul style="list-style-type: none"> Jantes alliage 19" 10 branches Argent Brillant 235/55 R19⁽⁸⁾ 	-	•	-	0	0
<ul style="list-style-type: none"> Jantes alliage 19" 6 branches Argent Brillant 235/55 R19 (en série sur T8 Twin Engine) 	-	0	-	0	0
<ul style="list-style-type: none"> Jantes alliage 20" 5 branches double Diamant / Anthracite 275/45 R20⁽⁸⁾ 	-	1 260 €	-	0	0
<ul style="list-style-type: none"> Jantes alliage 21" 8 branches Diamant / Argent Brillant 275/40 R21 	-	-	-	1 590 €	1 590 €
<ul style="list-style-type: none"> Jantes alliage 22" 5 branches double Diamant / Anthracite 275/35 R22 	-	-	2 520 €	-	-
<ul style="list-style-type: none"> Écrous antivol 	50 €	50 €	50 €	50 €	50 €
<ul style="list-style-type: none"> Roue de secours temporaire (remplace le kit anticrevaillon de série)⁽⁸⁾ 	60 €	60 €	60 €	60 €	60 €

Prix publics conseillés en euros TTC au 01/10/2014. - En série : • Non disponible : - (8) Indisponible sur T8 Twin Engine. - (13) Uniquement en combinaison avec les sièges conducteur et passager à réglages électriques. - (26) À ce jour, un nombre limité de radios françaises émettent sur ce réseau et les zones de couverture sont géographiquement limitées. Ce réseau est en cours de déploiement par le gouvernement français.

JANTES



18" 5 BRANCHES
Argent



18" 6 BRANCHES DOUBLE
Argent



19" 10 BRANCHES
Argent Brillant



19" 6 BRANCHES
Argent Brillant
(en série sur T8 Twin Engine)



20" 5 BRANCHES
Diamant / Anthracite
(R-DESIGN uniquement)



20" 10 BRANCHES DOUBLE
Diamant / Argent
(Inscription uniquement)



20" 5 BRANCHES
Diamant / Anthracite



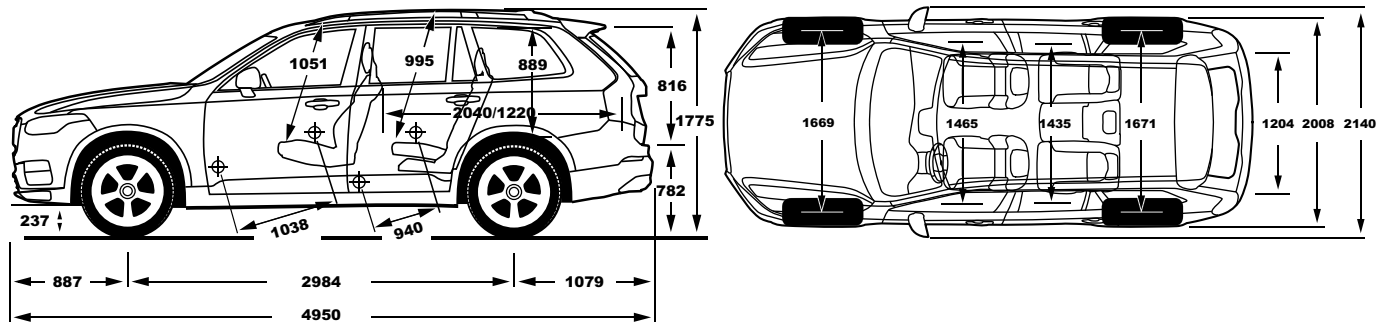
21" 8 BRANCHES
Diamant / Argent Brillant
(Inscription uniquement)



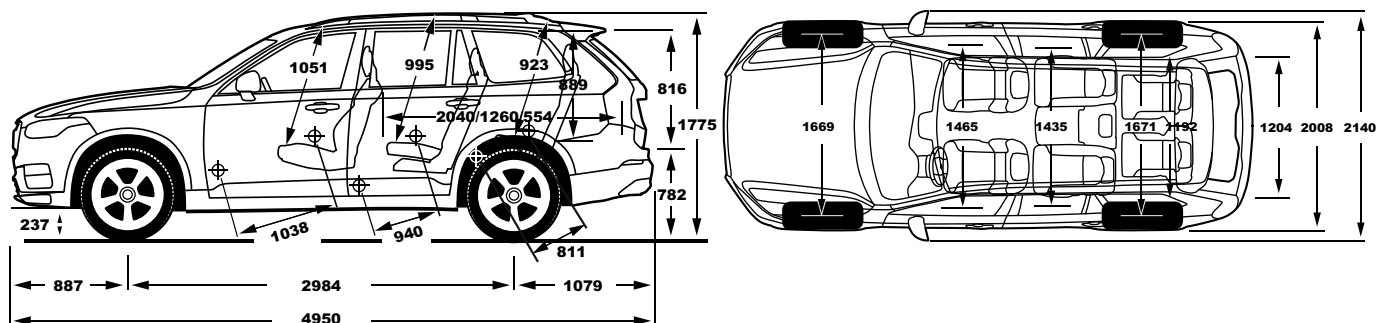
25" 5 BRANCHES DOUBLE
Diamant / Anthracite
(R-DESIGN uniquement)

DIMENSIONS

VERSION 5 PLACES (unités en mm)



VERSION 7 PLACES (unités en mm)



V O L V O