

VOLVO

S90 / V90

GAMME 2017 - TARIF AU 15 SEPTEMBRE 2016



La nouvelle Volvo S90 et le nouveau Volvo V90 vous invitent à un voyage inédit au pays du luxe. Un luxe né de la symbiose entre un design placé sous le sceau de l'élégance et des innovations futuristes, comme le pilote semi-automatique.

La S90 et le V90 associent des matériaux naturels et raffinés à des technologies intuitives et sophistiquées. Elle réinvente la berline de luxe. Il réinterprète un classique suédois.

VOICI VOTRE VOLVO S90 OU V90

SOMMAIRE

- 4 VOTRE NOUVELLE VOLVO S90
- 5 VOTRE NOUVEAU VOLVO V90
- 6 ÉQUIPEMENTS DE SÉRIE
- 8 NIVEAUX DE FINITION
- 12 ACCESSOIRES DESIGN EXTÉRIEUR
- 14 SENSUS
- 15 PACKS
- 16 OPTIONS
- 20 ACCESSOIRES
- 22 SELLERIES, TEINTES ET INCRUSTATIONS
- 24 CARACTÉRISTIQUES TECHNIQUES
- 26 SERVICES VOLVO



VOTRE NOUVELLE VOLVO S90

	MOTORISATION*	TRANSMISSION ⁽¹⁾	PUISSANCE	CO ₂ REJETÉ (G/KM) ⁽²⁾	PUISSANCE FISCALE (CV) ⁽²⁾	Prix en euros TTC (assistance 3 ans incluse) ⁽³⁾			
						MOMENTUM	R-DESIGN	INSCRIPTION LUXE	
DIESEL	D3**	BM6	150 ch	113	NC	41 700 €	48 550 €	50 000 €	54 010 €
	D3**	Geartronic 6	150 ch	115	NC	44 000 €	50 850 €	52 300 €	56 310 €
	D4**	BM6	190 ch	114	NC	44 100 €	50 950 €	52 400 €	56 410 €
	D4	Geartronic 8	190 ch	116	10	46 400 €	53 250 €	54 700 €	58 710 €
	D4 AWD**	Geartronic 8	190 ch	127	NC	49 000 €	55 850 €	57 300 €	61 310 €
ESSENCE	D5 AWD	Geartronic 8	235 ch	127	13	53 800 €	60 000 €	61 400 €	65 410 €
	T5	Geartronic 8	254 ch	149	15	49 900 €	56 100 €	57 500 €	61 510 €
	T6 AWD	Geartronic 8	320 ch	165	21	58 800 €	65 000 €	66 400 €	70 410 €

* AWD = 4 roues motrices.

** Disponible fin 2016.


CONTRAT D'ENTRETIEN VOLVO POUR CLIENTS PARTICULIERS ⁽⁴⁾⁽⁵⁾

Contrat d'entretien VOLVO KLAR ⁽⁶⁾	Contrat d'entretien avec pièces d'usure VOLVO KLAR+ ⁽⁶⁾	Contrat d'entretien avec pièces d'usure et extension de garantie VOLVO KOMPLET ⁽⁶⁾⁽⁷⁾
À partir de 700€ ou 19€/mois (36 mois ou 45 000 km maxi)	À partir de 1 100€ ou 31€/mois (36 mois ou 45 000 km maxi)	À partir de 1 300€ ou 36€/mois (36 mois ou 45 000 km maxi)

Découvrez nos offres du moment sur :
volvofinance.fr et **volvofleetservices.fr**

CONTRAT D'EXTENSION DE GARANTIE VOLVO KOMFORT ⁽⁴⁾⁽⁵⁾

+ 12 mois kilométrage illimité	+ 24 mois ⁽⁸⁾ kilométrage illimité	+ 36 mois ⁽⁸⁾ kilométrage illimité	+ 48 mois ⁽⁸⁾ kilométrage illimité
450 €	1 050 €	1 950 €	2 950 €

Faites un devis Volvo Car Assurance par téléphone  **09 70 82 55 28**

VOTRE NOUVEAU VOLVO V90

	MOTORISATION*	TRANSMISSION ⁽¹⁾	PUISSANCE	CO ₂ REJETÉ (G/KM) ⁽²⁾	PUISSANCE FISCALE (CV) ⁽²⁾	Prix en euros TTC (assistance 3 ans incluse) ⁽³⁾			
						MOMENTUM	R-DESIGN	INSCRIPTION LUXE	
DIESEL	D3**	BM6	150 ch	116	NC	44 350 €	51 000 €	52 450 €	56 910 €
	D3**	Geartronic 6	150 ch	118	NC	46 650 €	53 300 €	54 750 €	59 210 €
	D3 AWD**	Geartronic 8	150 ch	NC	NC	49 250 €	55 900 €	57 350 €	61 810 €
	D4**	BM6	190 ch	117	NC	46 750 €	53 400 €	54 850 €	59 310 €
	D4	Geartronic 8	190 ch	119	10	49 050 €	55 700 €	57 150 €	61 610 €
ESSENCE	D4 AWD**	Geartronic 8	190 ch	129	NC	51 650 €	58 300 €	59 750 €	64 210 €
	D5 AWD	Geartronic 8	235 ch	129	13	56 450 €	62 450 €	63 850 €	68 310 €
	T5	Geartronic 8	254 ch	154	15	52 550 €	58 550 €	59 950 €	64 410 €
	T6 AWD	Geartronic 8	320 ch	169	21	61 450 €	67 450 €	68 850 €	73 310 €

* AWD = 4 roues motrices.

** Disponible fin 2016.

CONTRAT D'ENTRETIEN VOLVO POUR CLIENTS PARTICULIERS ⁽⁴⁾⁽⁵⁾

Contrat d'entretien VOLVO KLAR ⁽⁶⁾	Contrat d'entretien avec pièces d'usure VOLVO KLAR+ ⁽⁶⁾	Contrat d'entretien avec pièces d'usure et extension de garantie VOLVO KOMPLET ⁽⁶⁾⁽⁷⁾
À partir de 700€ ou 19€/mois (36 mois ou 45 000 km maxi)	À partir de 1 100€ ou 31€/mois (36 mois ou 45 000 km maxi)	À partir de 1 300€ ou 36€/mois (36 mois ou 45 000 km maxi)

Découvrez nos offres du moment sur :
vovofinance.fr et **vovofleetservices.fr**

CONTRAT D'EXTENSION DE GARANTIE VOLVO KOMFORT ⁽⁴⁾⁽⁵⁾

+ 12 mois kilométrage illimité	+ 24 mois ⁽⁸⁾ kilométrage illimité	+ 36 mois ⁽⁸⁾ kilométrage illimité	+ 48 mois ⁽⁸⁾ kilométrage illimité
450 €	1 050 €	1 950 €	2 950 €

Faites un devis Volvo Car Assurance par téléphone  **09 70 82 55 28**

(1) BM6 : boîte de vitesses manuelle 6 rapports - Geartronic 6 ou 8 : boîte de vitesses automatique et séquentielle Geartronic 6 ou 8 rapports. - (2) Valeurs données à titre indicatif, en cours d'homologation par l'Administration française. - (3) Prix publics conseillés en euros TTC au 15/09/2016. Tarifs valables uniquement en France métropolitaine. Tarif type 37-16. - (4) Prix publics conseillés en euros TTC au 15/09/2016. Tarifs valables uniquement en France métropolitaine (Corse et Monaco compris). - (5) Valable pour tous véhicules sauf Taxis et VSL. Ces contrats d'extension de garantie viennent compléter la garantie constructeur de 24 mois. - (6) KLAR, KLAR+ et KOMPLET existent jusqu'à 72 mois et 270 000 km maxi. Demander plus de détails sur les contrats existants auprès de votre conseiller service. - (7) Pour les contrats d'entretien avec pièces d'usure et d'extension de garantie KOMPLET 48 mois, 60 mois et 72 mois : prolongation corrélatrice de l'assistance pour une année supplémentaire pour le contrat 48 mois, pour deux années supplémentaires pour le contrat 60 mois et pour trois années supplémentaires pour le contrat 72 mois après les trois ans initiaux. Demander le détail de la convention d'assistance à votre conseiller service. - (8) Pour les contrats d'extension de garantie KOMFORT 24 mois, 36 mois et 48 mois : prolongation corrélatrice de l'assistance pour une année supplémentaire pour le contrat 24 mois, pour deux années supplémentaires pour le contrat 36 mois et pour trois années supplémentaires pour le contrat 48 mois après les trois ans initiaux. Demander le détail de la convention d'assistance à votre conseiller service.

(1) BM6 : boîte de vitesses manuelle 6 rapports - Geartronic 6 ou 8 : boîte de vitesses automatique et séquentielle Geartronic 6 ou 8 rapports. - (2) Valeurs données à titre indicatif, en cours d'homologation par l'Administration française. - (3) Prix publics conseillés en euros TTC au 15/09/2016. Tarifs valables uniquement en France métropolitaine. Tarif type 37-16. - (4) Prix publics conseillés en euros TTC au 15/09/2016. Tarifs valables uniquement en France métropolitaine (Corse et Monaco compris). - (5) Valable pour tous véhicules sauf Taxis et VSL. Ces contrats d'extension de garantie viennent compléter la garantie constructeur de 24 mois. - (6) KLAR, KLAR+ et KOMPLET existent jusqu'à 72 mois et 270 000 km maxi. Demander plus de détails sur les contrats existants auprès de votre conseiller service. - (7) Pour les contrats d'entretien avec pièces d'usure et d'extension de garantie KOMPLET 48 mois, 60 mois et 72 mois : prolongation corrélatrice de l'assistance pour une année supplémentaire pour le contrat 48 mois, pour deux années supplémentaires pour le contrat 60 mois et pour trois années supplémentaires pour le contrat 72 mois après les trois ans initiaux. Demander le détail de la convention d'assistance à votre conseiller service. - (8) Pour les contrats d'extension de garantie KOMFORT 24 mois, 36 mois et 48 mois : prolongation corrélatrice de l'assistance pour une année supplémentaire pour le contrat 24 mois, pour deux années supplémentaires pour le contrat 36 mois et pour trois années supplémentaires pour le contrat 48 mois après les trois ans initiaux. Demander le détail de la convention d'assistance à votre conseiller service.

FINITIONS S90 & V90

Disponible en 4 finitions, pour vous offrir la S90 ou le V90 qui vous ressemble.

INSCRIPTION
LUXE

De
4 010 €
à
4 460 €

INSCRIPTION

LUXE

De
7 400 €
à
8 300 €

SPORT

R-DESIGN

De
6 000 €
à
6 850 €

MOMENTUM

FINITION MOMENTUM

SÉCURITÉ ACTIVE

- **City Safety, système d'anticipation de collision intelligent comprenant :**
 - Détection des véhicules, cyclistes, piétons et grands animaux avec freinage automatique à pleine puissance
 - Détection des véhicules aux intersections avec freinage automatique à pleine puissance
 - Avertissement sonore paramétrable
 - Préparation des freins et ceintures de sécurité avant
- **IntelliSafe Assist comprenant :**
 - Régulateur adaptatif de vitesse et de distance ACC
 - Pilote semi-automatique (le véhicule lit le marquage au sol et agit sur la direction afin de se maintenir au centre de sa voie, le conducteur doit garder les mains sur le volant, fonctionne jusqu'à 130 km/h)
 - Alerte distance de sécurité
- Limiteur de vitesse
- Système de protection anti-sortie de route : Détection du risque de sortie de route (avec ou sans marquage au sol, de 65 à 140 km/h) avec action corrective sur la direction et, si nécessaire, sur les freins
- Freinage automatique post-collision (réduction du risque de suraccident)
- Alerte vigilance conducteur
- Alerte franchissement de ligne active
- Reconnaissance des panneaux de signalisation
- Phares LED avec correcteur dynamique de la portée, feux de route adaptatifs et feux de jour
- Feux arrière à LED
- Feu antibrouillard arrière
- Transmission intégrale AWD à 4 roues motrices, gérée par électronique avec système Instant Traction™ sur D3 AWD, D4 AWD, D5 AWD et T6 AWD
- Correcteur électronique de trajectoire ESC
- Assistance au démarrage en côte
- Châssis dynamique
- Indicateur de perte de pression des pneus avec localisation
- Télécommande de verrouillage centralisé avec clé de contact intégrée, fermeture à distance des vitres et du toit ouvrant et fonction panique (déclenchement du klaxon et des feux de détresse)
- Verrouillage automatique des portes à partir de 7 km/h

- Bouton de verrouillage centralisé pour le conducteur et le passager avec diode de contrôle
- Système intelligent d'informations au conducteur IDIS
- Contrôle de la stabilité au roulis RSC
- Système de contrôle du freinage du véhicule VDC
- Système de contrôle de la stabilité et de la traction STC
- Freins à disques 17" ventilés à l'avant (18" sur D5 AWD, T5 et T6 AWD), 17" à l'arrière (16" sur S90 D3 et D4, et V90 D3)
- Feux de freinage d'urgence
- Déclenchement automatique des feux de détresse lors d'un freinage d'urgence
- Rappel d'oubli de bouclage des ceintures de sécurité avant et arrière

SÉCURITÉ PASSIVE

- Airbags conducteur et passager à déclenchement différencié
- Airbags latéraux conducteur et passager SIPS-BAG
- Airbags rideaux
- Airbag de genoux conducteur
- Airbag passager désactivable avec témoin d'indication (on/off)
- Système de protection en cas de sortie de route comprenant :
 - Ceintures de sécurité actives à prétensionneurs
 - Assise des sièges avant à absorption d'énergie
 - Pédale de frein rétractable en cas de collision frontale
- Système de protection contre les chocs latéraux SIPS
- Système de protection contre le coup du lapin WHIPS (sièges avant)
- Préparation pour le système Isofix (places latérales arrière)
- Ceintures de sécurité à inertie à 3 points d'ancrage sur les 5 sièges
- Réglage en hauteur manuel des ceintures avant
- Système anti-sous-marinage sur chaque siège
- Appui-tête sur chaque siège, dont un réglable en hauteur (arrière central)
- Structure de l'habitacle renforcée à l'acier de Bore
- Pare-brise en verre feuilleté et colonne de direction rétractable en cas de choc
- Verrouillage de sécurité enfant manuel
- Système de réglage en hauteur des phares
- Rappels de clignotants à LED intégrés aux rétroviseurs extérieurs
- Rétroviseur extérieur conducteur grand angle
- Trousse de 1^{er} secours et triangle de présignalisation
- Kit anticrevaion

ENVIRONNEMENT & SANTÉ

- **Fonction Stop & Start : coupe et redémarre automatiquement le moteur lorsque la voiture est à l'arrêt (désactivable)**
- **CleanZone : Filtre à charbon de climatisation multi-actif (limite l'entrée de pollen, de particules de pollution et des mauvaises odeurs en fermant automatiquement les arrivées d'air si nécessaire) et fonction pré-ventilation**
- **Filtre à particules sans entretien sur toutes les motorisations Diesel (réduction des émissions de particules)**
- **Système de récupération de l'énergie au freinage**
- Détecteur d'humidité
- Utilisation de matériaux recyclables à 85 %
- Peinture extérieure à base d'eau (réduction de solvants polluants)
- Matériaux anti-allergènes dans l'habitacle (ceintures de sécurité, incrustations)

CONFORT

- Climatisation automatique bi-zone et aérations individuelles à l'arrière. Inclus un système de recirculation de l'air, un filtre à pollen et la fonction climatisation de l'habitacle moteur coupé
- Radar de stationnement arrière avec signal sonore et visuel
- Rétroviseurs extérieurs rabattables électriquement avec éclairage du sol
- Rétroviseur intérieur électrochrome sans contour
- Détecteur de pluie
- Allumage automatique des feux
- Éclairage d'approche et d'accompagnement
- Démarrage sans clé Keyless Start
- Frein de parking électronique automatique avec fonction Auto Hold (désactivable)
- Direction assistée électrique asservie à la vitesse
- Ordinateur de bord
- Rétroviseurs dégivrants à réglages électriques
- Volant réglable en hauteur et en profondeur
- Sièges conducteur et passager avec réglages électriques de la hauteur de l'assise, réglages manuels de l'inclinaison du dossier et de l'inclinaison de l'assise (conducteur)
- Supports lombaires des sièges avant réglables électriquement
- Trappe à skis

- Vitres avant et arrière électriques à impulsion (montée et descente) avec système antipincement
- Pack éclairage : Miroirs de courtoisie éclairés, spots de lecture à l'avant et à l'arrière, éclairage d'ambiance avant et arrière, éclairage aux pieds à l'avant, dans les rangements du tunnel central, dans la boîte à gants, dans le coffre et du sol dans les portières avant, éclairage intérieur temporisé
- Sonde de température extérieure et horloge
- Prises 12 V à l'avant et à l'arrière
- Trappe à carburant intelligente sans bouchon
- Précâblage électrique pour crochet d'attelage

LIGNE EXTÉRIEURE

- Jantes alliage 17" 7 branches Argent 225/55 R17V sur D3, D4 et D4 AWD
- Jantes alliage 18" 10 branches Argent Brillant 245/45 R18W sur D5 AWD, T5 et T6 AWD
- Contour des vitres latérales chromé
- Calandre avec contour chromé et inserts verticaux Noir Laqué
- Bas de caisse, pare-chocs et rétroviseurs couleur carrosserie (pieds des rétroviseurs Noir Laqué)
- Double sortie d'échappement ronde chromée (simple sur D3)
- Vitres teintées à 25 %

LIGNE INTÉRIEURE

- Assise et dossier des sièges en Cuir
- Volant 3 branches gainé de Cuir avec insert Aluminium
- Pommeau de levier de vitesses gainé de Cuir (rétroéclairé avec boîte Geartronic)
- Incrustations Aluminium Minéral
- Incrustations chromées autour des ouïes d'aération
- Bouton de démarrage, molette de la console centrale et commandes des ouïes d'aération en Aluminium cranté
- Tapis de sol textile avant et arrière
- Seuils de portes avant et arrière en Aluminium badgés Volvo à l'avant
- Accoudoir central avant avec espace de rangement
- Accoudoir central arrière rabattable avec espace de rangement et 2 porte-gobelets

- 2 espaces de rangement avec volet coulissant entre les sièges avant, incluant 2 porte-gobelets
- Espace de rangement dans les 4 portes, pouvant accueillir une bouteille de 1L dans les portes avant
- Espace de rangement sous le plancher du compartiment à bagages
- Aumônières au dos des sièges avant et sur le tunnel central côté passager
- Boîte à gants
- 3 porte-ticket de parking et d'autoroute
- 4 porte-cintre
- 4 points d'ancrage dans le compartiment à bagages
- 2 crochets rétractables dans les panneaux latéraux du compartiment à bagages (4 non rétractables sur V90)

MULTIMÉDIA & CONNECTIVITÉ

- Écran tactile multimédia haute résolution 9", personnalisable
- Sensus Connect : Applications web, affichage et lecture vocale des SMS (TTS), eManuel utilisateur et service révision connectée
- Système audio Volvo High Performance : 330 W, 10 HP, radio RDS, prises auxiliaire et USB
- Connexion Bluetooth® ⁽¹⁾
- Combiné d'instruments digital 8"
- Commandes audio au volant
- Commande vocale avancée (climatisation, médias, téléphone, eManuel utilisateur et navigation ⁽²⁾)

ÉQUIPEMENTS SPÉCIFIQUES AU V90

- Rails de toit couleur Aluminium
- Seuil de coffre en Aluminium
- Hayon électrique
- Dossier de la banquette arrière rabattable 60/40 avec plancher plat
- Cache-bagages automatique
- Espace de rangement verrouillable sous le plancher du compartiment à bagages lorsque le coffre est verrouillé
- Essuie-glace arrière

⁽¹⁾ Nous vous conseillons de vérifier en concession ou sur volvocars.fr la compatibilité de votre téléphone Bluetooth® avec la connexion de la voiture. - ⁽²⁾ Avec option Sensus Navigation. Les marques Bluetooth® et les logos Bluetooth® appartiennent à Bluetooth SIG, INC. Ils sont utilisés par Volvo Car Group sous licence.

NIVEAUX DE FINITION

R-DESIGN

En série : • En option : ◦ Non disponible : -

	R-DESIGN	INSCRIPTION	INSCRIPTION LUXE
• Jantes alliage 18" 5 branches Noir Mat / Diamant 245/45 R18	•	-	-
• Châssis sport abaissé (15 mm)	•	-	-
• Bouclier avant spécifique et calandre R-DESIGN Noir Laqué avec contour Argent Mat	•	-	-
• Diffuseur arrière spécifique avec double sortie d'échappement rectangulaire chromée intégrée	•	-	-
• Inserts Noir Laqué sur le bouclier avant et arrière	•	-	-
• Contour des vitres latérales Argent Mat	•	-	-
• Coques de rétroviseurs Argent Mat	•	-	-
• Phares directionnels Full LED avec correcteur dynamique de la portée, lave-phares à haute pression escamotables, feux de route actifs et feux de jour	•	•	•
• Antibrouillards avant à LED avec éclairage d'intersection	•	•	•
• Sellerie Nubuck / Cuir Nappa perforé Anthracite avec surpiqûres et passepoil Beige	•	-	-
• Pavillon de toit Anthracite	•	◦	◦
• Sièges Sport Contour (renforts latéraux pour un meilleur maintien)	•	◦	◦
• Assise des sièges avant extensible manuellement	•	-	-
• Sièges avant chauffants (trois niveaux d'intensité)	•	•	•
• Buses de lave-glace chauffantes	•	•	•
• Incrustations Aluminium Maillé	•	•	•
• Clé R-DESIGN gainée de Cuir	•	-	-
• Volant R-DESIGN en Cuir perforé avec insert Aluminium	•	-	-
• Pommeau de levier de vitesses en Cuir perforé	•	-	-
• Pédalier R-DESIGN en Aluminium	•	-	-
• Tapis de sol R-DESIGN	•	-	-
• Seuils de portes avant et arrière en Aluminium rétroéclairés et badgés R-DESIGN à l'avant	•	-	-
• Pack éclairage R-DESIGN : Éclairage d'ambiance avant et arrière personnalisable, éclairage d'ambiance au niveau des portes et de la planche de bord, éclairage dans les contre-portes, des poignées de portes intérieures, des porte-gobelets avant, aux pieds à l'arrière, du sol dans les portières arrière et du hayon (sur V90 uniquement pour le hayon)	•	•	•
• Combiné d'instruments digital 12,3" personnalisable	•	•	•
• Sensus Navigation Affichage 3D, cartographie Europe, information trafic en temps réel Applications web dédiées 8 ans de mises à jour cartographiques gratuites grâce au programme MapCare™, créez votre compte My Volvo pour en profiter	•	•	•
• Ouverture des portes sans clé Keyless Entry incluant éclairage du sol dans les poignées de porte avant et Keyless mini-télécommande	•	•	•
• Malle de coffre (S90) ou hayon (V90) électrique avec fonction Confort (sans les mains)	•	•	•
• Dossier de la banquette arrière rabattable 60/40 avec plancher plat, système de déverrouillage situé dans le coffre	•	•	•
• Appuie-tête arrière rabattables électriquement	•	•	•
• Radar de stationnement avant avec signal sonore et visuel	•	•	•
• Assistance de stationnement semi-automatique	•	•	•
• Mode de conduite personnalisable via une molette sur la console centrale	•	•	•

Tous les équipements de la finition **Momentum**



En série : • En option : ◦ Non disponible : -

	R-DESIGN	INSCRIPTION	INSCRIPTION LUXE
• Rétroviseurs extérieurs électrochromes	•	•	•
• Prise 12V et sangle de fixation élastique sur le côté droit du compartiment à bagages	•	•	•
• Filet de protection coffre / habitacle sur V90	•	•	•
• Système de fixation de bagages multifonction sur V90	•	•	•

Surcoût Volvo S90 D3, D4 et D4 AWD R-DESIGN par rapport à Momentum = + 6 850 €

Surcoût Volvo V90 D3, D3 AWD, D4 et D4 AWD R-DESIGN par rapport à Momentum = + 6 650 €

Surcoût Volvo S90 D5 AWD, T5 et T6 AWD R-DESIGN par rapport à Momentum = + 6 200 €

Surcoût Volvo V90 D5 AWD, T5 et T6 AWD R-DESIGN par rapport à Momentum = + 6 000 €

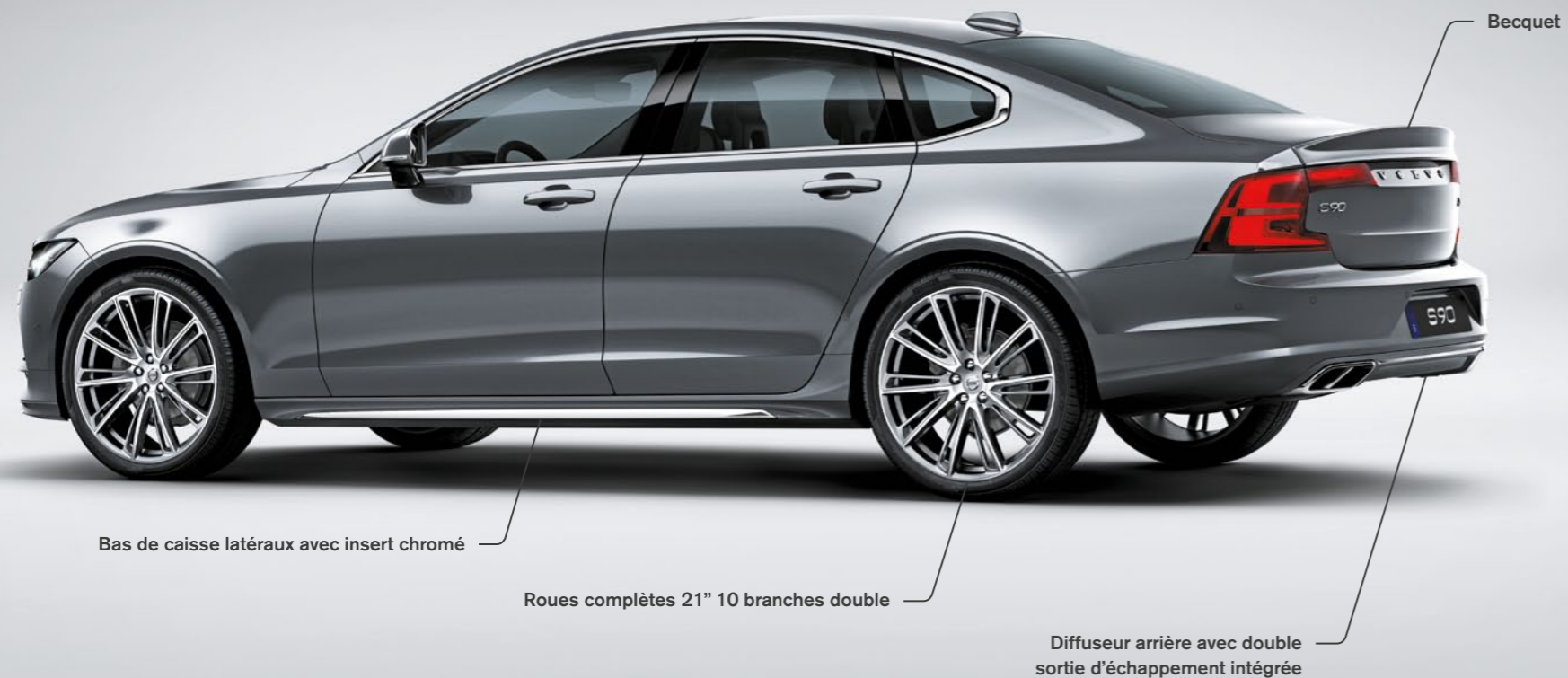


Modèle présenté : V90 R-DESIGN avec option jantes alliage 21" 5 branches double.

ACCESSOIRES DESIGN EXTÉRIEUR

Personnalisez votre Volvo S90 ou V90

La nouvelle S90 et le nouveau V90 se dotent d'une vaste gamme d'accessoires. Choisissez votre Kit Design Extérieur ou composez une S90 ou un V90 sur mesure en sélectionnant l'un de nos nombreux accessoires. Retrouvez une sélection d'accessoires pages 20 et 21.



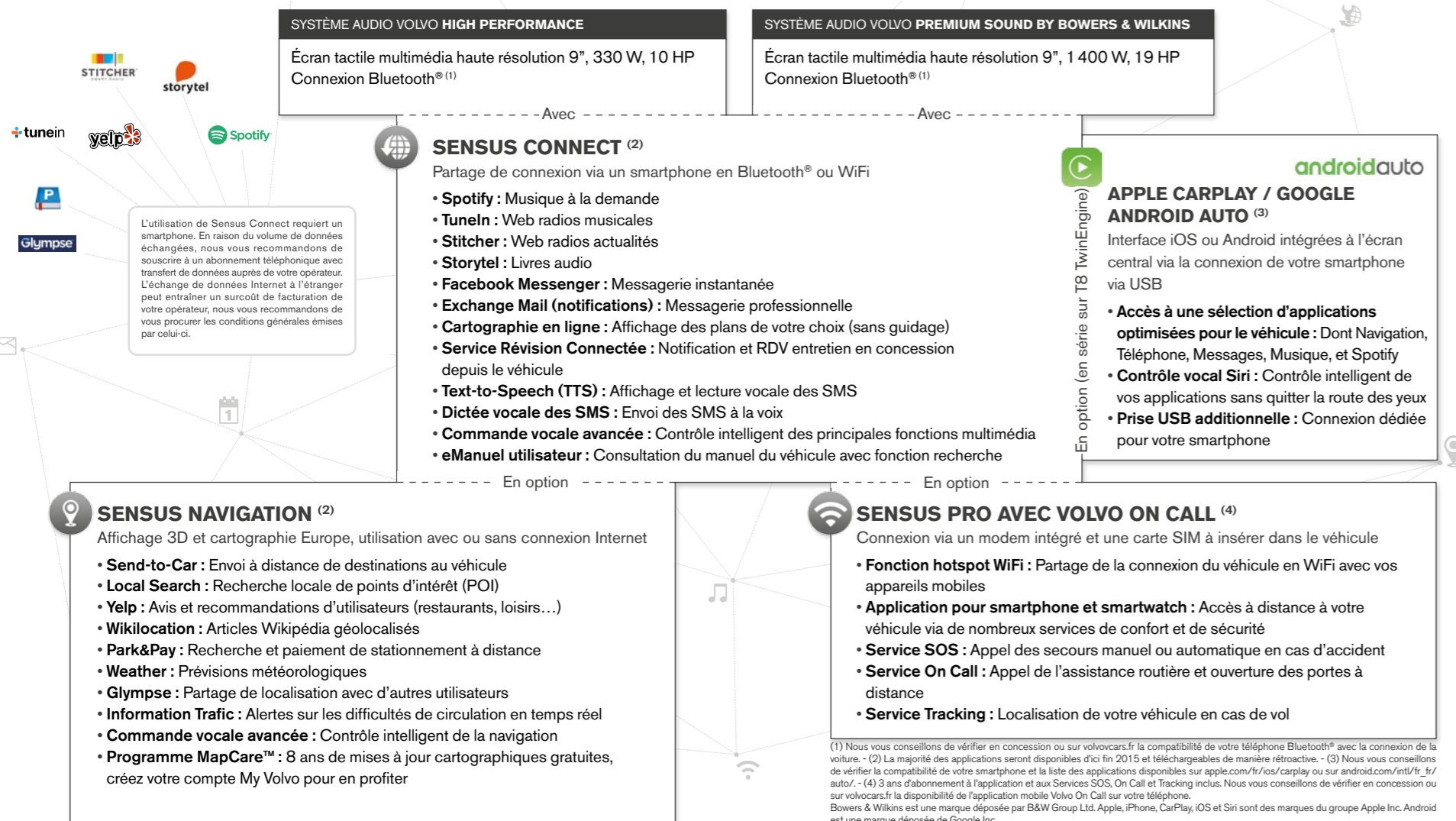
Le Kit Design Extérieur de la nouvelle S90 et du nouveau V90 sublime leurs proportions et souligne leur présence. Örjan Sterner, responsable design extérieur de Volvo Cars, explique que ce kit abaisse les véhicules et leur donne un profil encore plus dynamique.



SENSUS. LA MANIÈRE INTUITIVE D'INTERAGIR AVEC VOTRE VÉHICULE.

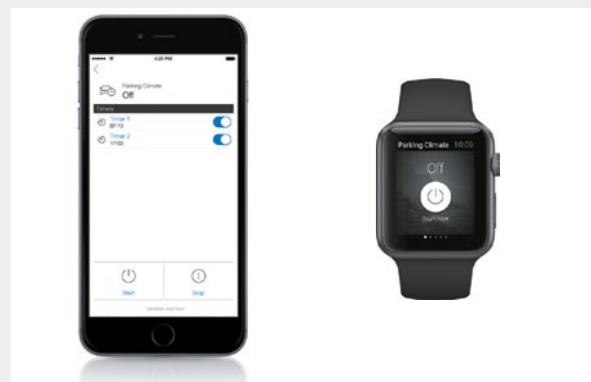
Nous avons voulu que l'interaction avec la nouvelle S90 et le nouveau V90 soit aussi naturelle, intuitive et humaine que possible. Au cœur de cette stratégie se trouve "Sensus", notre démarche signée Volvo consistant à vous permettre de communiquer instinctivement avec votre véhicule et de vous connecter à l'univers digital. Nous avons cherché à éliminer autant de commandes et boutons physiques que possible. Nous y sommes parvenus en intégrant ces commandes – pour la climatisation, le divertissement et tout ce qui facilite la vie – à l'innovant écran tactile 9 pouces.

Avec nos solutions Sensus Connect, Sensus Navigation et Sensus Pro avec Volvo On Call, vous accédez à de nombreuses applications, à la navigation GPS 3D et à Internet du bout du doigt.



PACKS

	Prix en euros TTC (1)					
	En série : •	Non disponible : -	MOMENTUM	R-DESIGN	INSCRIPTION	INSCRIPTION LUXE
PACK CITY SENSUS			1 800	•	•	•
<ul style="list-style-type: none"> • Sensus Navigation • Affichage 3D, cartographie Europe, information trafic en temps réel • Applications web dédiées • 8 ans de mises à jour cartographiques gratuites grâce au programme MapCare™, créez votre compte My Volvo pour en profiter • Combiné d'instruments digital 12,3" personnalisable • Radar de stationnement avant avec signal sonore et visuel • Assistance de stationnement semi-automatique 						
PACK FAMILLE (2)			300	300	300	300
<ul style="list-style-type: none"> • 2 coussins rehausseurs intégrés (2 positions) • Verrouillage de sécurité enfant automatique commandé depuis le siège conducteur (condamne aussi les fenêtres arrière) 						
PACK TECHNOLOGIE HIVER			2 100	-	2 100	2 100
<ul style="list-style-type: none"> • Sensus Pro avec Volvo On Call (3) • Modem intégré, fonction hotspot WiFi et application pour smartphone et smartwatch • Service SOS (appel des secours manuel ou automatique en cas d'accident), Service On Call (appel de l'assistance routière et ouverture des portes à distance) et Service Tracking (localisation de votre véhicule en cas de vol) • Chauffage additionnel programmable (moteur et habitacle) • Volant chauffant (4) • Sièges arrière chauffants (trois niveaux d'intensité) (5) 						



(1) Prix publics conseillés en euros TTC au 15/09/2016. Tarifs valables uniquement en France métropolitaine. - (2) Incompatible avec les sièges arrière chauffants. - (3) 3 ans d'abonnement à l'application et aux Services SOS, On Call et Tracking inclus. Nous vous conseillons de vérifier en concession ou sur volvocars.fr la disponibilité de l'application mobile Volvo On Call sur votre téléphone. - (4) Incompatible avec le volant Sport et le volant avec jante en Bouleau Scandinave Laqué. - (5) Uniquement en combinaison avec les sièges avant chauffants. Incompatible avec les 2 coussins rehausseurs intégrés.

OPTIONS

CODE OPTION	En série : • Non disponible : -	ML*	MOMENTUM	R-DESIGN	INSCRIPTION	INSCRIPTION LUXE
			Prix en euros TTC ⁽¹⁾			
AIDE À LA CONDUITE & SÉCURITÉ						
603	IntelliSafe Surround : Surveillance anti-angle mort, Assistance au changement de file, Alerte trafic en marche arrière et Alerte collision arrière	(2)	600	600	600	600
117	Affichage tête haute couleur personnalisable	(3)	1 350	1 350	1 350	•
870	Assistance de stationnement semi-automatique, incluant les radars de stationnement avant		780	•	•	•
139	Caméras Surround View (vision panoramique à 360°) incluant caméra avant et caméra de recul	(2)(4)	1 100	1 100	1 100	590
790	Caméra de recul		510	510	510	•
896	Ouverture des portes sans clé Keyless Entry incluant éclairage du sol dans les poignées de porte avant et Keyless mini-télécommande + Malle de coffre (S90) ou hayon (V90) électrique avec fonction Confort (sans les mains)		690	•	•	•
140	Alarme Volvo Guard avec capteurs de mouvements et d'inclinaison + Système Deadlock (système de verrouillage à pêne dormant) + Verrouillage voiturier (inclus la boîte à gants verrouillable)		600	600	600	600
236	Vitres latérales feuilletées		900	900	900	900
322	2 coussins rehausseurs intégrés (2 positions)	(5)	310	310	310	310
114	Verrouillage de sécurité enfant automatique commandé depuis le siège conducteur (condamne aussi les fenêtres arrière)		110	110	110	110
CHÂSSIS						
1048	Suspension pneumatique arrière et châssis actif avec système d'amortissement piloté Four-C Paramétrage selon 4 modes (dont "Individual" personnalisable) via une molette sur la console centrale Correcteur d'assiette automatique	(6)(7)	1 980	1 980	1 980	1 980
VISIBILITÉ						
645/65	Phares directionnels Full LED avec correcteur dynamique de la portée, lave-phares à haute pression escamotables, feux de route actifs et feux de jour		980	•	•	•
16	Antibrouillards avant à LED avec éclairage d'intersection		300	•	•	•
169	Rétroviseurs extérieurs électrochromes		210	•	•	•
454	Boussole électronique intégrée au rétroviseur intérieur		90	90	90	90
LIGNE EXTÉRIEURE						
code coul.	Peinture Métallisée		1 100	1 100	1 100	1 100
code coul.	Peinture Métallisée Exclusive		1 500	1 500	1 500	1 500
30	Toit ouvrant électrique transparent avec pare-soleil (sur S90 uniquement)		1 200	1 200	1 200	•
30	Toit ouvrant panoramique en deux parties avec pare-soleil électrique (sur V90 uniquement)		1 800	1 800	1 800	•
179	Vitres latérales arrière et du coffre surteintées		475	475	475	475
308	Omission désignation moteur		0	0	0	0
LIGNE INTÉRIEURE						
204	Planche de bord et partie supérieure des contre-portes gainées de Cuir Nappa	(8)	-	1 680	1 680	1 680
205	Pavillon de toit Anthracite (pour selleries Anthracite)		365	•	365	365
315	Incrustations Noyer Scandinave		-	-	0	0
480	Incrustations Fibre de Carbone		-	750	-	-

CODE OPTION	En série : • Non disponible : -	ML*	MOMENTUM	R-DESIGN	INSCRIPTION	INSCRIPTION LUXE
			Prix en euros TTC ⁽¹⁾			
458	Incrustations Bouleau Scandinave Laqué		270	-	0	0
319	Volant avec jante en Bouleau Scandinave Laqué	(9)(10)(11)	500	-	500	500
489/873	Volant Sport 4 branches gainé de Cuir perforé avec palettes de passage de rapports au volant (disponible fin 2016)	(9)(12)	430	-	430	430
873	Palettes de passage de rapports au volant	(9)	-	190	-	-
879	Pack éclairage Inscription : Seuils de portes rétroéclairés, éclairage d'ambiance avant et arrière personnalisable, éclairage d'ambiance au niveau des portes et de la planche de bord, éclairage dans les contre-portes, des poignées de portes intérieures, des porte-gobelets avant, aux pieds à l'arrière, du sol dans les portières arrière et de la malle de coffre (S90) ou du hayon (V90)		210	•	•	•
SIÈGES						
XBX0	Sellerie Cuir Nappa	(13)	1 260	-	•	-
XCX0	Sellerie Cuir Nappa perforé et ventilé	(14)(15)	-	1 560	840	•
RC0R	Sellerie Cuir Nappa perforé R-DESIGN		-	1 260	-	-
XBX1/1046	Sièges Sport Contour en Cuir Nappa (renforts latéraux pour un meilleur maintien) avec assise extensible manuellement (disponible fin 2016)	(13)(16)	1 800	-	540	-
384	Sièges avant massants	(15)(17)	-	750	750	•
11	Sièges avant chauffants (trois niveaux d'intensité)		400	•	•	•
752	Sièges arrière chauffants (trois niveaux d'intensité)	(18)	360	360	360	360
47/10	Sièges conducteur et passager à réglages électriques avec mémoires pour le siège conducteur et les rétroviseurs extérieurs + Rétroviseurs extérieurs avec inclinaison automatique pour marche arrière		1 400	1 400	•	•
1045	Assise des sièges avant extensible électriquement et maintien latéral du dossier réglable électriquement avec mémoires pour le siège passager	(13)(14)	420	300	420	•
492	Dossier de la banquette arrière rabattable 60/40 avec plancher plat, système de déverrouillage à distance situé dans le coffre (inclus les appuie-tête arrière rabattables électriquement)		250	•	•	•
CONFORT						
5	Climatisation automatique quadri-zone (incluant boîte à gants réfrigérée)		660	660	660	660
115	Malle de coffre électrique (sur S90 uniquement)		550	•	•	•
510	Mode de conduite personnalisable via une molette sur la console centrale (impacte direction, boîte, moteur, freins, ESC, Stop & Start, économies d'énergie et combiné digital)		410	•	•	•
871	Pare-brise chauffant	(19)	220	220	220	-
63	Buses de lave-glace chauffantes		60	•	•	•
869	Volant chauffant	(10)(12)(20)	260	-	260	260
273	Chauffage additionnel programmable (moteur et habitacle)		1 530	1 530	1 530	1 530
170	Rideaux pare-soleil pour les vitres latérales arrière		270	270	270	•

* Mentions légales :

(1) Prix publics conseillés en euros TTC au 15/09/2016. - (2) Uniquement en combinaison avec les rétroviseurs extérieurs électrochromes. - (3) Incompatible avec le pare-brise chauffant. - (4) Uniquement en combinaison avec IntelliSafe Surround. - (5) Incompatible avec les sièges arrière chauffants. - (6) Incompatible avec les jantes alliage 17" et 21". - (7) Uniquement en combinaison avec le mode de conduite personnalisable. - (8) Uniquement en combinaison avec les rideaux pare-soleil pour les vitres latérales arrière. - (9) Incompatible avec le volant chauffant. - (10) Incompatible avec le volant Sport. - (11) Uniquement en combinaison avec les incrustations assorties. - (12) Incompatible avec le volant avec jante en Bouleau Scandinave Laqué. - (13) Uniquement en combinaison avec les sièges conducteur et passager à réglages électriques. - (14) Incompatible avec les sièges Sport Contour. - (15) Uniquement en combinaison avec l'assise des sièges avant extensible électriquement et maintien latéral du dossier réglable électriquement et siège passager électrique à mémoire. Sur R-DESIGN, seule la sellerie RC00 est disponible, elle supprime les éléments distinctifs de la sellerie R-DESIGN et les sièges Sport Contour. - (16) Incompatible avec l'assise des sièges avant extensible électriquement et maintien latéral du dossier réglable électriquement et les sièges avant massants. - (17) Uniquement en combinaison avec une sellerie Cuir Nappa perforé et ventilé. Sur R-DESIGN, uniquement en combinaison avec la sellerie RC00. - (18) Uniquement en combinaison avec les sièges avant chauffants. Incompatible avec les 2 coussins rehausseurs intégrés. - (19) Incompatible avec l'affichage tête haute couleur personnalisable. - (20) Uniquement en combinaison avec les sièges avant chauffants.

OPTIONS (suite)

CODE OPTION	Description	En série : • Non disponible : -		MOMENTUM	R-DESIGN	INSCRIPTION	INSCRIPTION LUXE
		ML*	Prix en euros TTC ⁽¹⁾				
184	Rideau pare-soleil électrique pour la lunette arrière (sur S90 uniquement) (disponible fin 2016)	(21)	360	360	360	360	360
41	Filet de protection coffre / habitacle (sur V90 uniquement)		140	•	•	•	•
346	Système de fixation de bagages multifonction (patères + sangle élastique + volet rabattable) (sur V90 uniquement)		140	•	•	•	•
424	Prise 12V et sangle de fixation élastique sur le côté droit du compartiment à bagages		50	•	•	•	•
931	Prise 230V à l'arrière		110	110	110	110	110
145	Pack fumeur (cendriers avant et arrière + allume-cigare)		50	50	50	50	50
372	HomeLink™	(22)	270	270	270	270	270
1028	Attelage amovible semi-électrique		1 200	1 200	1 200	1 200	1 200
MULTIMÉDIA & CONNECTIVITÉ							
19	Combiné d'instruments digital 12,3" personnalisable		480	•	•	•	•
255	Sensus Navigation Affichage 3D, cartographie Europe, information trafic en temps réel Applications web dédiées 8 ans de mises à jour cartographiques gratuites grâce au programme MapCare™, créez votre compte My Volvo pour en profiter		1 200	•	•	•	•
399	Sensus Pro avec Volvo On Call Modem intégré, fonction hotspot WiFi et application pour smartphone et smartwatch Service SOS (appel des secours manuel ou automatique en cas d'accident), Service On Call (appel de l'assistance routière et ouverture des portes à distance) et Service Tracking (localisation de votre véhicule en cas de vol)	(23)	650	650	650	650	650
882	Apple CarPlay / Google Android Auto (en série sur T8 Twin Engine) Relie votre smartphone à votre Volvo. Ce dispositif transfère instantanément les contenus de votre smartphone directement sur l'écran central. La navigation, la téléphonie, la musique et d'autres applications tierces sélectionnées peuvent ainsi être aisément contrôlées à l'aide de l'écran central tactile, des commandes au volant ou par commande vocale. Une fois le smartphone connecté par USB, le véhicule reconnaît le système d'exploitation du smartphone (Android ou iOS) et bascule ainsi automatiquement vers Apple CarPlay ou Google Android Auto. Inclus une prise USB additionnelle.	(24)	300	300	300	300	300
553	Système audio Volvo Premium Sound by Bowers & Wilkins Amplificateur 12 canaux de 1 400 W classe D, 19 HP dont un subwoofer Fresh Air™, technologie Dirac Dimensions™ avec 3 modes (Concert, Studio et Scène), système Quantum Logic Surround, technologie d'amélioration du son Dirac Live™ et technologie exclusive Tweeter-on-top		3 400	3 400	3 400	3 400	3 400
504	Lecteur CD dans l'espace de rangement central		110	110	110	110	110
501	Radio numérique terrestre	(25)	440	440	440	440	440
833	Télévision numérique terrestre		1 100	1 100	1 100	1 100	1 100

* Mentions légales : (21) Uniquement en combinaison avec la malle de coffre électrique. - (22) Uniquement en combinaison avec la boussole électronique. - (23) 3 ans d'abonnement à l'application et aux Services SOS, On Call et Tracking inclus. Nous vous conseillons de vérifier en concession ou sur volvocars.fr la disponibilité de l'application mobile Volvo On Call sur votre téléphone. - (24) Nous vous conseillons de vérifier la compatibilité de votre smartphone et la liste des applications disponibles sur apple.com/fr/ios/carplay ou sur android.com/intl/fr_fr/autofr. - (25) À ce jour, un nombre limité de radios françaises émettent sur ce réseau et les zones de couverture sont géographiquement limitées. Ce réseau est en cours de déploiement par le gouvernement français. - (26) Non disponible avec la suspension pneumatique arrière et châssis actif avec système d'amortissement piloté Four-C. Bowers & Wilkins est une marque déposée par B&W Group Ltd. Dirac Dimensions et Dirac Live sont des marques déposées par Dirac Research AB. Apple, iPhone, CarPlay, iOS et Siri sont des marques du groupe Apple Inc.

CODE OPTION	Description	En série : • Non disponible : -		MOMENTUM	R-DESIGN	INSCRIPTION	INSCRIPTION LUXE
		ML*	Prix en euros TTC ⁽¹⁾				
JANTES							
154	Jantes alliage 18" 10 branches Argent Brillant 245/45 R18W (en série sur D5 AWD, T5 et T6 AWD Momentum)		900	-	-	-	-
149	Jantes alliage 18" 5 branches double Argent Brillant 245/45 R18W (prix pour les motorisations D3, D4 sur Momentum)		900	-	0	0	0
149	Jantes alliage 18" 5 branches double Argent Brillant 245/45 R18W (prix pour les motorisations D5, T5 et T6 sur Momentum)		0	-	0	0	0
158	Jantes alliage 19" 5 branches Noir Mat / Diamant 255/40 R19W		-	900	-	-	-
498	Jantes alliage 19" 5 branches triple Noir Mat / Diamant 255/40 R19W (prix pour les motorisations D3 et D4 sur Momentum)		1 980	-	-	-	-
498	Jantes alliage 19" 5 branches triple Noir Mat / Diamant 255/40 R19W (prix pour les motorisations D5, T5 et T6 sur Momentum)		1 080	-	-	-	-
150	Jantes alliage 19" 10 branches Argent / Diamant 255/40 R19W		-	-	900	900	900
214	Jantes alliage 20" 8 branches Argent / Diamant 255/35 R20W		-	-	1 800	1 800	1 800
246	Jantes alliage 20" 5 branches double Noir Mat / Diamant 255/35 R20W		-	1 800	-	-	-
147	Jantes alliage 21" 5 branches double Noir Mat / Diamant 245/35 R21Y	(26)	-	2 400	-	-	-
165	Roue de secours temporaire (remplace le kit antirevaison de série)		110	110	110	110	110

JANTES



17" 7 branches
Argent



18" 10 branches
Argent Brillant



18" 5 branches double
Argent Brillant



18" 10 branches
Argent / Diamant
(Inscription uniquement)



18" 5 branches
Noir Mat / Diamant
(R-DESIGN uniquement)



19" 5 branches
Noir Mat / Diamant
(R-DESIGN uniquement)



19" 5 branches triple
Noir Mat / Diamant



19" 10 branches
Argent / Diamant
(Inscription uniquement)



20" 8 branches
Argent / Diamant
(Inscription uniquement)



20" 5 branches double
Noir Mat / Diamant
(R-DESIGN uniquement)



21" 5 branches double
Noir Mat / Diamant
(R-DESIGN uniquement)



21" 10 branches double
Argent / Diamant
(disponible en accessoires)



21" 5 branches
Argent Brillant
(disponible en accessoires)

SÉLECTION D'ACCESSOIRES



LES CHOIX DE L'ACCESSOIRISTE

	Prix en euros TTC posé ⁽¹⁾
Système de commande à distance des appareils domestiques Homelink®	330
Barres de toit profilées en Aluminium	245
Coffre de toit conçu par Volvo Cars, 2 258 x 942 x 733 x 295 mm, 350 L, charge max. 69 kg	995
Crochet d'attelage Volvo, amovible semi-électrique 13 broches	1 200
Porte-vélo pour 2 vélos électriques sur crochet d'attelage (câblage inclus) ⁽²⁾	525
Rampe pour installation aisée des vélos sur crochet d'attelage ⁽²⁾	65
Grille de séparation coffre / habitacle en Acier (uniquement disponible sur V90)	315
Tapis de coffre en plastique moulé	150
Tapis d'habitacle en plastique moulé	100
Jeu d'écrous antivol	60

TECHNOLOGIE

Coque de télécommande en Noyer Scandinave faite main	195
Apple CarPlay® ⁽³⁾	515
1 Porte-iPad® (pour iPad 1-2-3-4)	500
2 Porte-iPad® (pour iPad 1-2-3-4)	975

DESIGN

Kit Design S90 : Diffuseur avant, bas de caisse latéraux, diffuseur arrière avec double sortie d'échappement intégrée 4 ports, becquet	2 590
Kit Design V90 : Diffuseur avant, bas de caisse latéraux avec insert, diffuseur arrière avec double sortie d'échappement intégrée 4 ports	2 120
Diffuseur avant avec bas de caisse latéraux	1 300
Diffuseur arrière avec double sortie d'échappement intégrée 4 ports	820
Double sortie d'échappement intégrée 4 ports	370
Becquet (uniquement disponible sur S90)	470
Seuil de coffre rétroéclairé (uniquement disponible sur V90)	490
Roues complètes été 21" 10 branches double Argent / Diamant	3 500
Roues complètes été 21" 5 branches Argent Brillant	3 500

Prix en euros TTC posé ⁽¹⁾

COFFRE ET CHARGEMENT

Coffre de toit "Sport Time 2003" Noir Laqué ou Argent Titane, 1 750 x 820 x 450 mm, 400 L, charge max. 50 kg	390
Coffre de toit, Extensible, 1 408 x 889 x 260 (fermé) / 515 mm (déployé), 500 L (déployé), charge max. 50 kg	730
Coffre de toit "Space Design 420" Noir ou Argent Titane, 2 060 x 840 x 340 mm, 320 L, charge max. 75 kg	705
Coffre de toit "Space Design 520" Noir ou Argent Titane, 2 350 x 940 x 350 mm, 430 L, charge max. 75 kg	830
Porte-vélo sur toit en Aluminium	115
Porte-vélo sur toit, fixation par la fourche, avec porte-roue	150
Crochet d'attelage Volvo, fixe 13 broches	755
Porte-vélo pliable pour 2 vélos sur crochet d'attelage ⁽²⁾	670
Porte-vélo pour 3 vélos sur crochet d'attelage ⁽²⁾	560
Supplément pour 4 ^e vélos sur crochet d'attelage ⁽²⁾	150
"One Key System", 6 serrures, pour accessoires Volvo	30
Protection intégrale de coffre (uniquement disponible sur V90)	200

SÉCURITÉ DES ENFANTS

Support plateau pour siège Isofix	190
Nouveau siège bébé Volvo (0-13 kg)	340
Nouveau siège bébé Volvo (9-25 kg)	430
Nouveau rehausseur Volvo (15-36 kg)	305
Rehausseur avec dossier pour enfant (15-36 kg)	205
Housse et appui-tête Confort pour rehausseur intégré	130
Protection antisalissure	40



(1) Prix en euros TTC posé recommandés au 01/03/2016. Tarifs valables uniquement en France Métropolitaine (Corse et Monaco compris). - (2) Hors attelage. - (3) Non disponible sur la finition Kinetic.

SELLERIES, TEINTES ET INCRUSTATIONS

SELLERIES

SELLERIES	CODE	AMBIANCE	SELLERIE	VOLANT	PARTIE HAUTE DE LA PLANCHE DE BORD	PARTIE BASSE DE LA PLANCHE DE BORD	TUNNEL CENTRAL	ENCADREMENT DES PORTIÈRES	CONTRE-PORTES	ACCOUDOIRS LATÉRAUX	MOQUETTE	TAPIS DE SOL	PAVILLON DE TOIT
ASSISE ET DOSSIER DES SIÈGES EN CUIR	RA00	Anthracite	Anthracite	Anthracite	Anthracite	Anthracite	Anthracite	Anthracite	Anthracite	Anthracite	Anthracite	Anthracite	Beige*
	RA20	Anthracite	Ambre	Anthracite	Anthracite	Anthracite	Anthracite	Anthracite	Ambre	Ambre	Anthracite	Anthracite	Anthracite
	UA00	Beige / Anthracite	Beige	Beige**	Anthracite	Beige	Beige	Anthracite	Beige	Beige	Anthracite	Anthracite	Beige
	WA00	Beige / Anthracite	Beige	Beige**	Anthracite	Beige	Beige	Anthracite	Beige	Beige	Beige	Beige	Beige
CUIR NAPPA	RB00	Anthracite	Anthracite	Anthracite	Anthracite	Anthracite	Anthracite	Anthracite	Anthracite	Anthracite	Anthracite	Anthracite	Beige*
	RB20	Anthracite	Ambre	Anthracite	Anthracite	Anthracite	Anthracite	Anthracite	Ambre	Ambre	Anthracite	Anthracite	Anthracite
	UB00	Beige / Anthracite	Beige	Beige**	Anthracite	Beige	Beige	Anthracite	Beige	Beige	Anthracite	Anthracite	Beige
	WB00	Beige / Anthracite	Beige	Beige**	Anthracite	Beige	Beige	Anthracite	Beige	Beige	Beige	Beige	Beige
CUIR NAPPA PERFORÉ ET VENTILÉ	RC00	Anthracite	Anthracite	Anthracite	Anthracite	Anthracite	Anthracite	Anthracite	Anthracite	Anthracite	Anthracite	Anthracite	Beige*
	RC20	Anthracite	Ambre	Anthracite	Anthracite	Anthracite	Anthracite	Anthracite	Ambre	Ambre	Anthracite	Anthracite	Anthracite
	UC00	Beige / Anthracite	Beige	Beige**	Anthracite	Beige	Beige	Anthracite	Beige	Beige	Anthracite	Anthracite	Beige
	WC00	Beige / Anthracite	Beige	Beige**	Anthracite	Beige	Beige	Anthracite	Beige	Beige	Beige	Beige	Beige
SIÈGES SPORT CONTOUR EN CUIR NAPPA	RB01	Anthracite	Anthracite	Anthracite	Anthracite	Anthracite	Anthracite	Anthracite	Anthracite	Anthracite	Anthracite	Anthracite	Beige*
	RB21	Anthracite	Ambre	Anthracite	Anthracite	Anthracite	Anthracite	Anthracite	Ambre	Ambre	Anthracite	Anthracite	Anthracite
	WB01	Beige / Anthracite	Beige	Beige**	Anthracite	Beige	Beige	Anthracite	Beige	Beige	Anthracite	Anthracite	Beige
	WB01	Beige / Anthracite	Beige	Beige**	Anthracite	Beige	Beige	Anthracite	Beige	Beige	Beige	Beige	Beige
SIÈGES SPORT CONTOUR EN NUBUCK / CUIR NAPPA PERFORÉ R-DESIGN	RBOR	Anthracite	Anthracite	Anthracite	Anthracite	Anthracite	Anthracite	Anthracite	Anthracite	Anthracite	Anthracite	Anthracite	Anthracite
SIÈGES SPORT CONTOUR EN CUIR NAPPA PERFORÉ R-DESIGN	RCOR	Anthracite	Anthracite	Anthracite	Anthracite	Anthracite	Anthracite	Anthracite	Anthracite	Anthracite	Anthracite	Anthracite	Anthracite

* Anthracite avec option 205.

** Extérieur de la jante du volant Anthracite.

TEINTES

Couleur Non Métallisée

614 Blanc Glace

612 Rouge Passion ⁽¹⁾

Couleurs Métallisées Exclusives

477 Argent Électrique Métallisé

707 Blanc Cristal Métallisé

720 Bleu Éclatant Métallisé ⁽¹⁾

Couleurs Métallisées

467 Bleu Magique Métallisé

492 Gris Savile Métallisé

700 Bronze Étincelant Métallisé

711 Argent Brillant Métallisé

714 Gris Osmium Métallisé

717 Noir Onyx Métallisé

719 Sable Lumineux Métallisé

721 Bleu Baltique Métallisé

722 Brun Érable Métallisé ⁽²⁾

INCRUSTATIONS



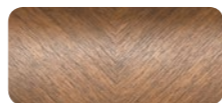
-
Aluminium Minéral



440
Aluminium Maillé



480
Fibre de Carbone



315
Noyer Scandinave



458
Bouleau Scandinave Laqué



(1) Uniquement disponible sur R-DESIGN - (2) Disponible fin 2016.

CARACTÉRISTIQUES TECHNIQUES*

	S90	V90	V90	S90	V90	S90	V90	S90	V90
MOTORISATIONS **	D3		D3 AWD	D4		D4 AWD		D5 AWD	
Configuration	4 cylindres en ligne, turbocompressé, monté en position transversale		4 cylindres en ligne, turbocompressé, monté en position transversale	4 cylindres en ligne, double turbo (haute et basse pression), monté en position transversale		4 cylindres en ligne, double turbo (haute et basse pression), monté en position transversale		4 cylindres en ligne, double turbo (haute et basse pression), technologie PowerPulse, monté en position transversale	
Nombre de soupapes	16		16	16		16		16	
Système d'alimentation et d'allumage	Injection directe diesel à rampe commune (Common Rail) avec technologie i-ART, gérée par microprocesseur et auto-adaptative, avec système de diagnostic		Injection directe diesel à rampe commune (Common Rail) avec technologie i-ART, gérée par microprocesseur et auto-adaptative, avec système de diagnostic	Injection directe diesel à rampe commune (Common Rail) avec technologie i-ART, gérée par microprocesseur et auto-adaptative, avec système de diagnostic		Injection directe diesel à rampe commune (Common Rail) avec technologie i-ART, gérée par microprocesseur et auto-adaptative, avec système de diagnostic		Injection directe diesel à rampe commune (Common Rail) avec technologie i-ART, gérée par microprocesseur et auto-adaptative, avec système de diagnostic	
Cylindrée (cc)	1 969		1 969	1 969		1 969		1 969	
Alésage / Course (mm)	82 / 93.2		82 / 93.2	82 / 93.2		82 / 93.2		82 / 93.2	
Puissance max., ECE (kW / ch / tr / mn)	110 / 150 / 3 750		110 / 150 / 3 750	140 / 190 / 4 250		140 / 190 / 4 250		173 / 235 / 4 000	
Couple max., ECE (Nm / mkg / tr / mn)	320 / 32.6 / 1 750-3 000		320 / 32.6 / 1 750-3 000	400 / 40.8 / 1 750-2 500		400 / 40.8 / 1 750-2 500		480 / 48.9 / 1 750-2 250	
Taux de compression : indice octane min.	16.0:1		16.0:1	15.8:1		15.8:1		15.8:1	
Fréquence d'entretien	30 000 km ou 12 mois		30 000 km ou 12 mois	30 000 km ou 12 mois		30 000 km ou 12 mois		30 000 km ou 12 mois	
TRANSMISSION									
Manuelle	6 vitesses		-	6 vitesses		-		-	
Automatique et séquentielle	Geartronic, contrôlée électroniquement, auto-adaptative, 6 vitesses, Mode Sport		Geartronic, contrôlée électroniquement, auto-adaptative, 8 vitesses, Mode Sport	Geartronic, contrôlée électroniquement, auto-adaptative, 8 vitesses, Mode Sport		Geartronic, contrôlée électroniquement, auto-adaptative, 8 vitesses, Mode Sport		Geartronic, contrôlée électroniquement, auto-adaptative, 8 vitesses, Mode Sport	
Type	Traction		Intégrale AWD	Traction		Intégrale AWD		Intégrale AWD	
DIRECTION (ASSISTÉE)									
Volant (Tours de butée à butée)	2.9 ou 3.0		2.9 ou 3.0	2.9 ou 3.0		2.9 ou 3.0		2.9 ou 3.0	
Diamètre de braquage (mètres) ⁽¹⁾	11.4 ou 11.8		11.4 ou 11.8	11.4 ou 11.8		11.4 ou 11.8		11.4 ou 11.8	
PERFORMANCES (MAN. // AUTO.)									
Accélération 0 à 100 km/h (secondes)	9.9 // 9.9	10.2 // 10.2	NC	8.2 // 8.2	8.5 // 8.5	8.4	8.7	7.0	7.2
Distance de freinage 100 à 0 km/h (mètres)	35		35	35		35	35	35	35
Vitesse maximale sur circuit (km/h)	205 // 205	205 // 205	NC	230 // 230	225 // 225	230	225	240	240
CONSUMMATION EEC 93/116 (EN L/100 KM) ⁽²⁾ (MAN. // AUTO.)									
Cycle routier	NC	NC	NC	NC // 3.9	NC // 4.1	NC	NC	4.3	4.5
Cycle urbain	NC	NC	NC	NC // 5.3	NC // 5.2	NC	NC	5.7	5.7
Euro mix	4.3 // 4.4	4.4 // 4.5	NC	4.3 // 4.4	4.4 // 4.5	4.8	4.9	4.8	4.9
CO ₂ rejeté (g/km)	113 // 115	116 // 118	NC	114 // 116	117 // 119	127	129	127	129
Norme environnementale	Euro6		Euro6	Euro6		Euro6		Euro6	
RÉSERVOIR									
Volume (litres)	55		55	55		60		60	
POIDS (KG) (MAN. // AUTO.)									
Poids à vide ⁽³⁾	NC	NC	NC	NC // 1 717	NC // 1 733	NC	NC	1 798	1 817
Poids total autorisé en charge	2 230 // 2 240	2 260 // 2 270	NC	2 240 // 2 270	2 280 // 2 310	2 340	2 380	2 360	2 400
Poids autorisé pour le transport sur le toit	100		100	100		100	100	100	100
Poids de la remorque freinée	1 800		NC	1 800		2 200	2 200	2 200	2 200
Poids de la remorque non freinée	750		750	750		750	750	750	750

* Valeurs données à titre indicatif, en cours d'homologation par l'Administration française.

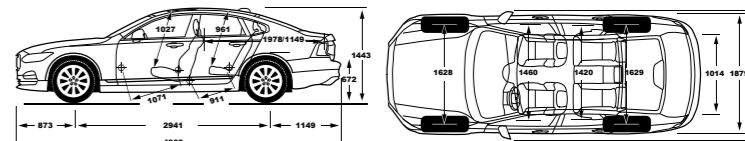
** AWD = 4 roues motrices.

(1) Selon la taille des pneus. - (2) La consommation (usage mixte, litres/100 km) est calculée selon la nouvelle directive EU 93/116 EEC. - (3) Conformément à la directive 95/48/CE du 20 septembre 1995, la masse en ordre de marche est la masse du véhicule incluant les liquides nécessaires au fonctionnement, le réservoir de carburant rempli à 90%, un conducteur de 75 kg et la roue de secours (le cas échéant). La masse à vide est la masse en ordre de marche sans le conducteur. Les masses mentionnées dans ce tarif sont hors options.

	S90	V90	S90	V90
	T5		T6 AWD	
Configuration	4 cylindres en ligne, turbocompressé, monté en position transversale		4 cylindres en ligne, suralimenté / turbocompressé, monté en position transversale	
Nombre de soupapes	16		16	
Système d'alimentation et de diagnostic	Auto-adaptatif géré par microprocesseur, avec système de détection du cliquetis et système de diagnostic		Auto-adaptatif géré par microprocesseur, avec système de détection du cliquetis et système de diagnostic	
Cylindrée (cc)	1 969		1 969	
Alésage / Course (mm)	82 / 93.2		82 / 93.2	
Puissance max., ECE (kW / ch / tr / mn)	187 / 254 / 5 500		235 / 320 / 5 700	
Couple max., ECE (Nm / mkg / tr / mn)	350 / 35.7 / 1 500-4 800		400 / 40.8 / 2 200-5 400	
Taux de compression : indice octane min.	10.8:1		10.3:1	
Fréquence d'entretien	30 000 km ou 12 mois		30 000 km ou 12 mois	
TRANSMISSION				
Manuelle	-			
Automatique et séquentielle	Geartronic, contrôlée électroniquement, auto-adaptative, 8 vitesses, Mode Sport		Geartronic, contrôlée électroniquement, auto-adaptative, 8 vitesses, Mode Sport	
Type	Traction		Intégrale AWD	
DIRECTION (ASSISTÉE)				
Volant (Tours de butée à butée)	2.9 ou 3.0		2.9 ou 3.0	
Diamètre de braquage (mètres) ⁽¹⁾	11.4 ou 11.8		11.4 ou 11.8	
PERFORMANCES (MAN. // AUTO.)				
Accélération 0 à 100 km/h (secondes)	6.8	7.0	5.9	6.1
Distance de freinage 100 à 0 km/h (mètres)	35	35	35	35
Vitesse maximale sur circuit (km/h)	230	230	250	250
CONSUMMATION EEC 93/116 (EN L/100 KM) ⁽²⁾ (MAN. // AUTO.)				
Cycle routier	5.3	5.6	5.9	6.1
Cycle urbain	8.6	9.0	9.5	9.6
Euro mix	6.5	6.8	7.2	7.4
CO ₂ rejeté (g/km)	149	154	165	169
Norme environnementale	Euro6		Euro6	
RÉSERVOIR				
Volume (litres)	55		60	
POIDS (KG) (MAN. // AUTO.)				
Poids à vide ⁽³⁾	1 712	1 731	1 799	1 817
Poids total autorisé en charge	2 260	2 300	2 360	2 400
Poids autorisé pour le transport sur le toit	100	100	100	100
Poids de la remorque freinée	1 800	1 800	2 200	2 200
Poids de la remorque non freinée	750	750	750	750



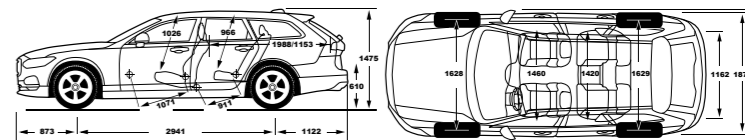
VOLUME DU COFFRE (Litres)	S90
Banquette fixe (Norme ISO V210-2)	500



Unités en mm



VOLUME DU COFFRE (Litres)	V90
Banquette fixe sous cache-bagages (Norme ISO V211-2)	560
Banquette fixe sans cache-bagages avec filet de séparation coffre / habitacle (Norme ISO V214-2)	723
Banquette rabattue sous arête des vitres (Norme ISO V211-1)	913
Banquette rabattue jusqu'à hauteur de pavillon (Norme ISO V214-1)	1 526



Unités en mm

VOLVO CAR FINANCE

Avec Volvo Car Finance, vous aurez la certitude de profiter de votre Volvo aux meilleures conditions. Que vous optiez pour un Crédit Classique, une Location avec ou sans Option d'Achat, vous bénéficierez d'un plan de financement personnalisé et adapté à votre situation et à vos besoins.

Sur ces différents produits, souplesse et transparence sont au rendez-vous. Volvo Car Finance propose en effet toute une gamme de services optionnels qui garantissent une flexibilité maximum. Vous pouvez ainsi combiner votre financement avec l'entretien, l'extension de garantie ou encore Volvo Car Assurance.

volvofinance.fr

VOLVO CAR FLEET SERVICES

En Volvo, votre entreprise et vous-même savourez la sécurité, l'élégance et le confort. Grâce à Volvo Car Fleet Services, vous en profiterez sans entamer votre capital. Spécialiste de la Location Longue Durée et de la gestion de parc automobile, Volvo Car Fleet Services vous propose une large gamme de services : entretien, assistance, pneumatiques, véhicule de remplacement, gestion du carburant et du péage. Entreprises, professions indépendantes, vous pouvez définir votre contrat en fonction de vos besoins. Les loyers sont prédéfinis en fonction du véhicule, du kilométrage, de la durée et des services choisis. En fin de contrat, vous restituerez le véhicule chez votre concessionnaire, tout simplement. Pour tout complément d'information, merci de bien vouloir contacter votre concessionnaire le plus proche.

► N°Indigo 0 825 87 99 00

0,15 € TTC / MN

volvofleetservices.fr

VOLVO CAR ASSURANCE*

Volvo Car Assurance, c'est tout l'esprit Volvo dans une assurance réservée exclusivement aux acheteurs de Volvo : esprit de service, de sécurité, de rapidité et de générosité. Des exemples ? Votre Volvo garde sa valeur plus longtemps grâce à des valeurs de remboursement élevées et exclusives. En plus d'exonérations de franchise dans de nombreux cas et des réparations garanties par Volvo, nous mettons à votre disposition une garantie mobilité pouvant aller jusqu'à 40 jours. Avec Volvo Car Assurance, vous avez toujours le bon côté de l'assurance. Appelez-nous, un conseiller clientèle est à votre disposition pour vous renseigner et vous proposer une protection spécialement adaptée à vos besoins.

► N°Cristal 09 70 82 55 28

APPEL NON SURTAXE

volvoassurance.com

* VOLVO CAR ASSURANCE est un contrat d'assurance automobile souscrit auprès de Calypso SA Société anonyme au capital de 78 485 604 euros entièrement versé. Siège social : 1 cours Michelet - CS 30051, 92076 Paris La Défense Cedex - RCS Nanterre sous le numéro 403 205 065 - Entreprise régie par le Code des Assurances. Présenté et géré par l'intermédiaire de Gestion Assurances SA (une marque du Groupe Solly Azar) au capital social de 200 000 € - 60 rue de la Chaussée d'Antin - 75439 Paris Cedex 09 - RCS de Paris sous le numéro 353 508 955, enregistrée à l'ORIAS sous le numéro 07 008 500 en qualité de courtier d'assurance (www.oriass.fr). Volvo Car France - SAS au Capital social de 87 000 € - Siège social : Immeuble Nielle - 131 - 151, rue du 1^{er} Mai - 92000 Nanterre - intervient en tant que courtier d'assurance. Entreprise immatriculée à l'ORIAS sous le numéro 10 054 506 (www.oriass.fr). RCS Nanterre sous le numéro 479 807 141 - N° TVA Intracommunautaire FR23479807141.



VOLVO CAR GARANTIE

Tout véhicule neuf est garanti par Volvo pendant 24 mois, kilométrage illimité, pour les pièces de rechange (hors pièces d'usure) et la main-d'œuvre. La garantie sur les accessoires d'origine Volvo montés dans le réseau officiel Volvo pendant la période de garantie contractuelle du véhicule suit cette dernière et est de 12 mois au minimum**. De plus, Volvo garantit les éventuelles perforations provenant de l'intérieur de la tôle et dues à la corrosion pendant 12 ans. Pour de plus amples informations sur les conditions et les applications de la garantie 24 mois constructeur et 12 ans contre la corrosion, veuillez consulter votre réparateur agréé officiel Volvo.

VOLVO CAR CONTRAT SERVICE

Choisissez l'option tout compris avec le contrat de service Volvo Komplet. En fonction du nombre de kilomètres que vous parcourez par an, vous pouvez opter pour la formule la plus économique afin de préserver la qualité et la sécurité de votre Volvo. Ce service comprend l'entretien et les réparations imprévues (pièces et main-d'œuvre) pendant la période du contrat.

Pour un budget maîtrisé vous pouvez également choisir le contrat Volvo Klar comprenant les entretiens suivant les préconisations constructeur ou Volvo Klar+ comprenant en plus les pièces d'usure. Consultez dès maintenant votre distributeur agréé car le contrat est à souscrire avant le 6^e mois du véhicule neuf ou 10 000 km.

Choisissez aussi l'option tranquillité avec les extensions de garantie Volvo Komfort. Elles vous permettent de porter la garantie pièce et main-d'œuvre de votre Volvo à 3, 4, 5 ou même 6 ans après sa première mise en circulation (conditions générales disponibles chez votre distributeur agréé).

VOLVO CAR ASSISTANCE

Tout le monde peut être confronté à un incident mineur et, notamment, perdre ses clés ou être victime d'une crevaillon. Toute Volvo neuve s'accompagne ainsi d'une assurance-immobilisation complète valable pendant trois ans, 24h/24 partout en Europe. Il suffit d'appeler le standard Volvo Car Assistance (24h/24, Numéro Vert Volvo 0 800 400 960, 00 33 1 49 93 80 59 depuis l'étranger) et vous bénéficierez de l'aide requise.

S'il nous est impossible de résoudre le problème sur place, nous ferons remorquer ou transporter votre voiture jusqu'au garage Volvo le plus proche. Et ce ne sont là que quelques-uns des avantages qui vous seront réservés en votre qualité de propriétaire d'une Volvo. Si vous voulez en savoir plus à cet égard, n'hésitez pas à interroger votre concessionnaire Volvo.

Pour plus d'informations sur les services Volvo, rendez-vous chez un distributeur agréé Volvo ou sur volvocars.fr

** La garantie sur les accessoires d'origine Volvo est de 12 mois et reste fixée à 12 mois quand l'accessoire est acheté à titre autonome.

V O L V O

Cachet du distributeur agréé

Tarif au 15/09/2016 valable uniquement en France métropolitaine. Il concerne le type 37-16 de la VOLVO S90 et du VOLVO V90 et annule et remplace ceux édités précédemment. Les modèles présentés dans ce tarif peuvent être équipés d'options et accessoires disponibles moyennant un supplément de prix ou indisponibles en France.

Les prix, spécifications et données techniques présentés dans ce tarif sont ceux en notre possession à la date de l'impression. VOLVO se réserve le droit de faire sans préavis toutes modifications à ses produits, prix, spécifications, couleurs, matières et données techniques, ou d'en interrompre la fabrication.

Malgré le soin apporté à sa réalisation, ce tarif ne constitue pas un document contractuel. Votre distributeur agréé VOLVO se tient à votre disposition pour vous communiquer les dernières informations.