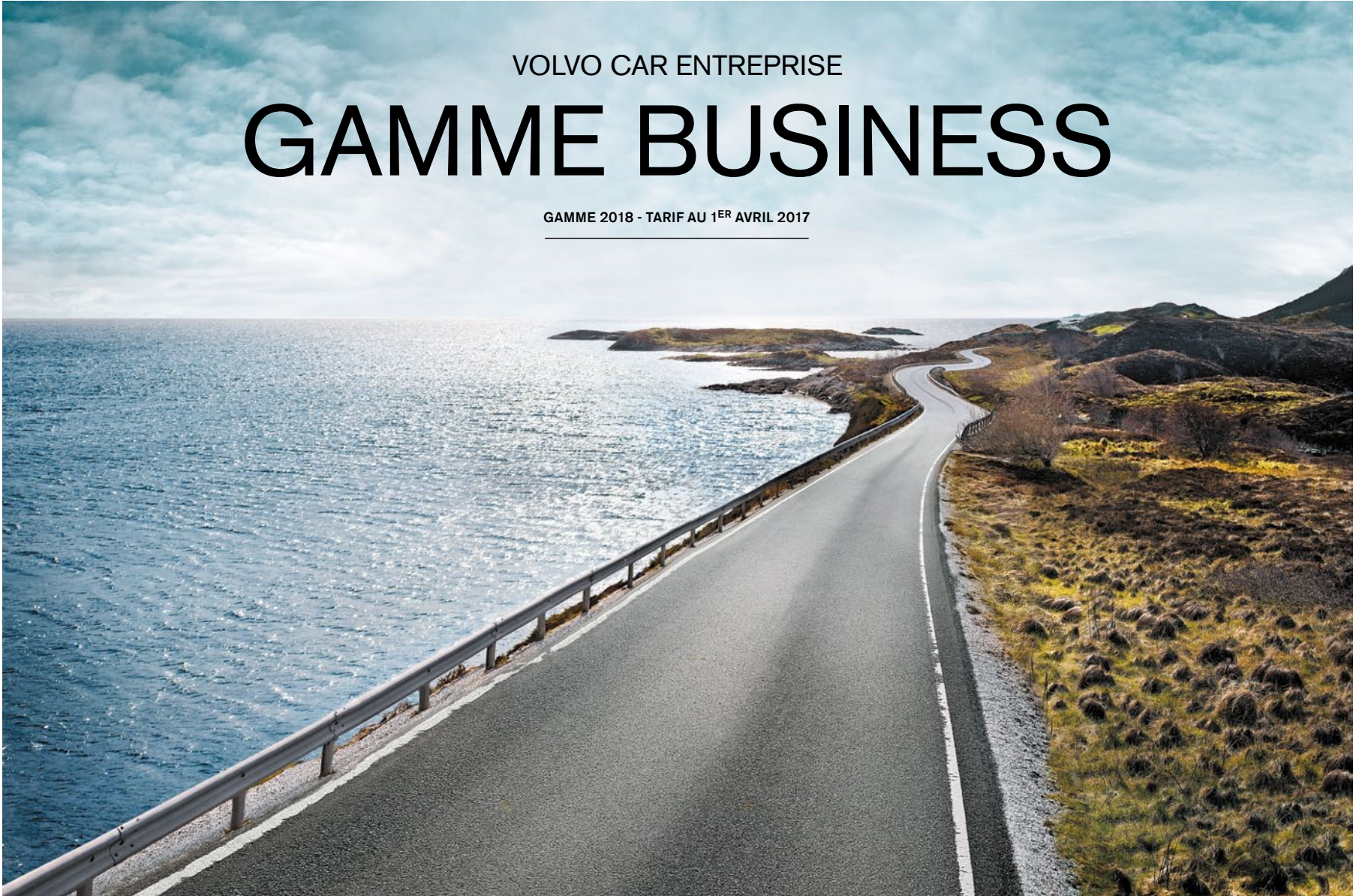


VOLVO CAR ENTREPRISE

GAMME BUSINESS

GAMME 2018 - TARIF AU 1^{ER} AVRIL 2017





LA RELATION LONGUE DURÉE

Volvo Car Entreprise propose de vous accompagner en répondant à vos besoins en tant que professionnel.

Alliez-vous à un partenaire de confiance pour équiper vos collaborateurs en véhicules plus propres et plus sûrs et bénéficier d'une gamme Business attractive.

Spécialement créée pour répondre aux défis de votre quotidien, celle-ci comprend en série des équipements tels que City Safety, le système GPS 3D connecté Sensus Navigation, la connexion Bluetooth® et les radars de stationnement. La gamme Business est proposée avec des motorisations offrant de faibles consommations et émissions de CO₂, vous garantissant une TVS optimisée et un coût de détention réduit.

volvo-entreprise.com

VOLVO CAR ENTREPRISE

Page 2

DRIVE-E

Page 6

INTELLISAFE

Page 9

SENSUS

Page 11

SERVICES

Page 26



V40

Page 12



V40 CROSS COUNTRY

Page 14



S60

Page 16



V60

Page 18



NOUVEAU
XC60

Page 20



S90

Page 22



V90

Page 24

INNOVER POUR VOUS



Chez Volvo Cars, nous innovons sans cesse pour vous rendre la vie plus belle.

Chaque véhicule, technologie ou concept est le fruit d'une vision très claire : faire de vous le cœur de notre réflexion et de notre action. Cette vision qui nous anime depuis nos débuts nous vient tout droit de Suède, pays où chacun est valorisé et peut bousculer les conventions. Une culture réputée pour la richesse de son design et son regard unique sur le monde.

C'est ainsi que sont nés la ceinture à trois points d'ancrage et les airbags latéraux, inventions qui ont sauvé des vies et changé l'histoire de l'automobile. Et à travers notre nouvelle génération de véhicules, nous nous inscrivons plus que jamais dans cette tradition.





Design scandinave et luxe suédois se marient pour enrichir votre expérience. La technologie intuitive rend la vie moins compliquée et vous permet de rester connecté avec le monde, tandis que les dernières motorisations Drive-E combinent puissance et efficacité record dans leur catégorie. Nos innovations IntelliSafe sont aussi à vos côtés pour vous aider à prévenir les accidents et vous protéger en cas d'impact. Elles rendent chaque trajet plus sûr, plus confortable et plus agréable. Nous comprenons ce qui est important à vos yeux. C'est le fondement de toutes nos innovations. Des innovations conçues pour vous rendre la vie plus belle. Chez Volvo Cars, nous imaginons nos véhicules selon vous.

INNOVER POUR DES DÉPLACEMENTS PLUS RESPECTUEUX DE L'ENVIRONNEMENT



DRIVE-E

Drive-E est notre approche globale de conduite durable. C'est la pensée novatrice derrière toute une gamme de technologies qui vous apporte plus de puissance, plus d'efficacité et un meilleur plaisir de conduire, tout en respectant l'environnement.

Cette réflexion nous a conduits à développer de nouveaux moteurs, plus efficaces et puissants, hybrides rechargeables, à batterie à haut rendement, dotés de la technologie Stop & Start, d'un système de récupération d'énergie, dans une usine conçue afin de réduire l'empreinte écologique de nos processus de fabrication. Car le concept de mobilité propre se trouve au cœur de notre philosophie de luxe durable et intelligent.





INNOVER POUR VOUS
CONNECTER À VOTRE
VOITURE ET AU MONDE
QUI VOUS ENTOURE

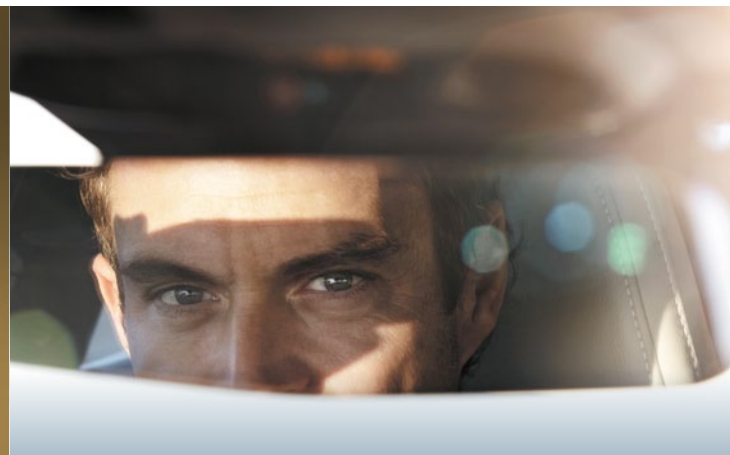
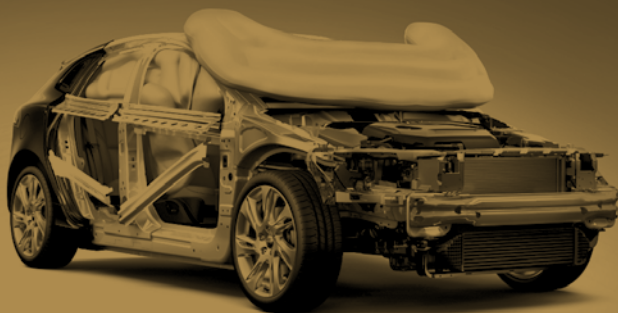
SENSUS

Sensus est la philosophie qui se cache derrière toutes nos technologies qui vous connectent à votre voiture et au monde qui vous entoure.

Nos élégantes solutions sont développées pour vous fournir les informations, le divertissement et le support au moment où vous en avez besoin, vous permettant instinctivement et sans effort de contrôler et personnaliser chaque aspect de votre conduite. Le combiné d'instruments digital personnalisable vous offre le choix entre différents modes de réglage. Et avec Sensus Connect et Sensus Navigation, vous pouvez transformer l'écran central de votre Volvo en centre multimédia connecté à Internet, pour rester relié au monde et simplifier votre quotidien.



INNOVER POUR VOUS PROTÉGER FACE AUX RISQUES DU QUOTIDIEN



INTELLISAFE

IntelliSafe est notre approche globale de la sécurité en voiture, rendant votre conduite plus simple, plus agréable et moins stressante. IntelliSafe surveille activement votre conduite, utilisant d'innovantes technologies afin de vous laisser conduire en douceur et en toute sécurité. Les dispositifs tels que City Safety et la Détection des Piétons et des Cyclistes scannent l'environnement autour de vous à la recherche d'un imprévu et aident à prévenir un accident, vous laissant maître du véhicule à tout moment. À l'intérieur de chaque Volvo, vous êtes protégés par un habitacle renforcé à l'acier de Bore et par notre innovant système de protection contre les chocs latéraux SIPS. Et avec notre nouvelle technologie révolutionnaire de pilote semi-automatique, vous pouvez avoir, dès aujourd'hui, un aperçu du futur de l'automobile. Innover pour votre sécurité est, et sera toujours, la priorité de Volvo.

MOMENTUM BUSINESS

Équipements de la
 finition Momentum



- **Sensus Navigation** : GPS 3D avec cartographie Europe et 8 ans de mises à jour gratuites
- **Sensus Connect** : Connexion Internet et applications dont le Service Révision Connectée (RDV après-vente depuis le véhicule)
- **Caméra de recul**
- **Combiné d'instruments digital**, personnalisable
- **Pack éclairage**

AVANTAGE
CLIENT
1 550 €⁽¹⁾



(1) Par rapport au prix recommandé des options individuelles.

V40

| | MOTORISATION | TRANSMISSION (1) | PUISSANCE | CO ₂ REJETÉ (g/km) (2) | PUISSANCE FISCALE (cv) (2) | PRIX EN EUROS TTC (3) (assistance 3 ans incluse) MOMENTUM BUSINESS |
|---------|-----------------|------------------|-----------|-----------------------------------|----------------------------|---|
| DIESEL | D2 (éco) | BM6 | 120 ch | 94 (89*) | 6 (6*) | 28 910 € |
| | D2 (éco) | Geartronic 6 | 120 ch | 104 (99*) | 6 (6*) | 30 910 € |
| | D3 (éco) | BM6 | 150 ch | 101 (96*) | 7 (7*) | 30 850 € |
| | D3 | Geartronic 6 | 150 ch | 108 | 7 | 32 850 € |
| | D4 | BM6 | 190 ch | 99 | 10 | 33 350 € |
| ESSENCE | D4 | Geartronic 8 | 190 ch | 109 | 10 | 35 450 € |
| | T2 | BM6 | 122 ch | 127 | 6 | 27 690 € |
| | T2 | Geartronic 6 | 122 ch | 129 | 7 | 29 690 € |

SÉLECTION D'OPTIONS**

| CODE OPTION | | ML*** | PRIX EN EUROS TTC (4) |
|-------------|---|-------|-----------------------|
| 603 | Surveillance anti-angle mort, Assistance au changement de file et Alerte trafic en marche arrière | | 540 |
| 691 | Radars de stationnement avant avec signal sonore et visuel | | 200 |
| 645/65 | Phares directionnels Full LED avec correcteur dynamique de la portée, lave-phares à haute pression escamotables et feux de jour | | 800 |
| code coul. | Peinture Métallisée | | 750 |
| 30 | Toit panoramique fixe avec pare-soleil électrique | | 1 140 |
| 585 | Jantes alliage SPIDER 17" Diamant / Anthracite 205/50 R17 | | 710 |
| P1XX | Assise et dossier des sièges en Cuir | | 1 290 |
| 124 | Accoudoir central avant coulissant | | 110 |
| 980 | Réservoir de 62 litres pour D2 BM6 | | 100 |
| 934 | Système audio Volvo Premium Sound by Harman Kardon® avec Sensus Connect 650 W, 10 HP, systèmes Dolby® Surround Pro Logic® II et Dolby® Digital Cinema Surround Sound, technologie d'amélioration du son Dirac Live™ | | 600 |
| 399 | Volvo On Call Application mobile : Localisation de la voiture, Verrouillage/déverrouillage des portes, Ordinateur de bord, Journal et statistiques de conduite, Calendrier lié, Engine Remote Start (permet de chauffer ou rafraîchir l'habitacle, uniquement disponible en boîte de vitesses automatique) Fonctionnalité du véhicule : Alerte automatique en cas de collision, Service SOS, Assistance, Avertissement de vol, Tracking du véhicule volé, Fonction hotspot WiFi | (5) | 400 |

* Uniquement avec les jantes alliage 16".

** Vous pouvez consulter la liste complète des options et packs dans la liste de prix en vigueur.

*** Mentions légales : (1) BM6 : boîte de vitesses manuelle 6 rapports - Geartronic 6 ou 8 : boîte de vitesses automatique et séquentielle Geartronic 6 ou 8 rapports. (2) Valeurs données à titre indicatif, en cours d'homologation par l'Administration française. (3) Prix publics conseillés en euros TTC au 01/04/2017. Finition réservée aux entreprises organisées en société commerciale, hors activités de location courte durée et d'artisan taxi. Tarifs valables uniquement en France métropolitaine. Tarif type 17-17. (4) Prix publics conseillés en euros TTC au 01/04/2017. (5) 3 ans d'abonnement à l'application et aux Services SOS, On Call et Tracking inclus. Nous vous conseillons de vérifier en concession ou sur volvocars.fr la disponibilité de l'application mobile Volvo On Call sur votre téléphone.

Dolby, Pro Logic et le Double D sont des marques déposées par Dolby Laboratories. Les marques Bluetooth® et les logos Bluetooth® appartiennent à Bluetooth SIG, INC. Ils sont utilisés par Volvo Car Corporation sous licence. Harman Kardon est une marque déposée par Harman International Industries, Dirac Live est une marque déposée par Dirac Research AB.

À partir de **89 g de CO₂/km**



Sensus Navigation



Phares LED



Combiné d'instruments digital



Caméra de recul

CROSS COUNTRY BUSINESS

Équipements de la finition
Cross Country



- **Sensus Navigation** : GPS 3D avec cartographie Europe et 8 ans de mises à jour gratuites
- **Sensus Connect** : Connexion Internet et applications dont le Service Révision Connectée (RDV après-vente depuis le véhicule)
- **Connexion Bluetooth® (1)**
- **Commande vocale avancée**
- **Combiné d'instruments digital**, personnalisable
- **Pack éclairage**
- **Caméra de recul**

AVANTAGE
CLIENT
1 150 €⁽²⁾



(1) Nous vous conseillons de vérifier en concession ou sur volvocars.fr la compatibilité de votre téléphone Bluetooth® avec la connexion de la voiture. (2) Par rapport au prix recommandé des options individuelles.

V40 CROSS COUNTRY

| MOTORISATION | TRANSMISSION (1) | PUISSANCE | CO ₂ REJETÉ (g/km) (2) | PUISSANCE FISCALE (cv) (2) | PRIX EN EUROS TTC (3) (assistance 3 ans incluse) CROSS COUNTRY BUSINESS |
|--------------|------------------|-----------|-----------------------------------|----------------------------|--|
| D2 | BM6 | 120 ch | 99 | 6 | 31 300 € |
| D2 | Geartronic 6 | 120 ch | 104 | 6 | 33 300 € |
| D3 | BM6 | 150 ch | 102 | 7 | 33 240 € |
| D3 | Geartronic 6 | 150 ch | 110 | 7 | 35 240 € |
| D4 | BM6 | 190 ch | 104 | 10 | 35 740 € |
| D4 | Geartronic 8 | 190 ch | 112 | 10 | 37 840 € |

SÉLECTION D'OPTIONS*

| CODE OPTION | | ML** | PRIX EN EUROS TTC (4) |
|-------------|---|------|-----------------------|
| 603 | Surveillance anti-angle mort, Assistance au changement de file et Alerte trafic en marche arrière | | 540 |
| 691 | Radars de stationnement avant avec signal sonore et visuel | | 200 |
| 645/65 | Phares directionnels Full LED avec correcteur dynamique de la portée, lave-phares à haute pression escamotables et feux de jour | | 800 |
| code coul. | Peinture Métallisée | | 750 |
| 30 | Toit panoramique fixe avec pare-soleil électrique | | 1 140 |
| 694 | Jantes alliage KEID 17" Argent 225/50 R17 | | 590 |
| S1XX | Assise et dossier des sièges en Cuir | | 1 290 |
| 124 | Accoudoir central avant coulissant | | 110 |
| 934 | Système audio Volvo Premium Sound by Harman Kardon® avec Sensus Connect 650 W, 10 HP, systèmes Dolby® Surround Pro Logic® II et Dolby® Digital Cinema Surround Sound, technologie d'amélioration du son Dirac Live™ | | 600 |
| 399 | Volvo On Call Application mobile : Localisation de la voiture, Verrouillage/déverrouillage des portes, Ordinateur de bord, Journal et statistiques de conduite, Calendrier lié, Engine Remote Start (permet de chauffer ou rafraîchir l'habitacle, uniquement disponible en boîte de vitesses automatique) Fonctionnalité du véhicule : Alerte automatique en cas de collision, Service SOS, Assistance, Avertissement de vol, Tracking du véhicule volé, Fonction hotspot WiFi | (5) | 400 |

* Vous pouvez consulter la liste complète des options et packs dans la liste de prix en vigueur.

** Mentions légales : (1) BM6 : boîte de vitesses manuelle 6 rapports - Geartronic 6 ou 8 : boîte de vitesses automatique et séquentielle Geartronic 6 ou 8 rapports. (2) Valeurs données à titre indicatif, en cours d'homologation par l'Administration française. (3) Prix publics conseillés en euros TTC au 01/04/2017. Finition réservée aux entreprises organisées en société commerciale, hors activités de location courte durée et d'artisan taxi. Tarifs valables uniquement en France métropolitaine. Tarif type 17-17. (4) Prix publics conseillés en euros TTC au 01/04/2017. (5) 3 ans d'abonnement à l'application et aux Services SOS, On Call et Tracking inclus. Nous vous conseillons de vérifier en concession ou sur volvocars.fr la disponibilité de l'application mobile Volvo On Call sur votre téléphone.

Dolby, Pro Logic et le Double D sont des marques déposées par Dolby Laboratories. Les marques Bluetooth® et les logos Bluetooth® appartiennent à Bluetooth SIG, INC. Ils sont utilisés par Volvo Car Corporation sous licence. Harman Kardon est une marque déposée par Harman International Industries, Dirac Live est une marque déposée par Dirac Research AB.

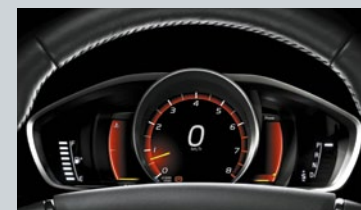
À partir de **99 g de CO₂/km**



Sensus Navigation



Phares LED



Combiné d'instruments digital



Caméra de recul

KINETIC BUSINESS

Équipements de la finition Kinetic



- **Sensus Navigation** : GPS 3D avec cartographie Europe et 8 ans de mises à jour gratuites
- **Sensus Connect** : Connexion Internet et applications dont le Service Révision Connectée (RDV après-vente depuis le véhicule)
- **Connexion Bluetooth®** (1)
- **Commande vocale avancée**
- **Radar de stationnement arrière**
- **Détecteur de pluie et allumage automatique des feux**

AVANTAGE
CLIENT
1 100 €⁽²⁾

MOMENTUM BUSINESS

Équipements de la finition Momentum



- **Sensus Navigation** : GPS 3D avec cartographie Europe et 8 ans de mises à jour gratuites
- **Sensus Connect** : Connexion Internet et applications dont le Service Révision Connectée (RDV après-vente depuis le véhicule)
- **Connexion Bluetooth®** (1)
- **Commande vocale avancée**
- **Préparation Caméra de recul**
- **Radar de stationnement avant**
- **Combiné d'instruments digital**, personnalisable
- **Assise et dossier des sièges en Cuir**

AVANTAGE
CLIENT
2 560 €⁽²⁾



(1) Nous vous conseillons de vérifier en concession ou sur volvoCars.fr la compatibilité de votre téléphone Bluetooth® avec la connexion de la voiture. (2) Par rapport au prix recommandé des options individuelles.

S60

| MOTORISATION | TRANSMISSION ⁽¹⁾ | PUISSANCE | CO ₂ REJETÉ (g/km) ⁽²⁾ | PUISSANCE FISCALE (cv) ⁽²⁾ | PRIX EN EUROS TTC ⁽³⁾ (assistance 3 ans incluse) | |
|-----------------|-----------------------------|-----------|--|---------------------------------------|---|-------------------|
| | | | | | KINETIC BUSINESS | MOMENTUM BUSINESS |
| D2 (éco) | BM6 | 120 ch | 102 (99*) | 6 | 31 100 € | 33 310 € |
| D2 | Geartronic 6 | 120 ch | 113 | 6 | 33 100 € | 35 310 € |
| D3 (éco) | BM6 | 150 ch | 105 (102*) | 7 (7*) | 33 200 € | 35 410 € |
| D3 | Geartronic 6 | 150 ch | 113 | 8 | 35 200 € | 37 410 € |
| D4 (éco) | BM6 | 190 ch | 102 (99*) | 10 (10*) | - | 37 460 € |
| D4 | Geartronic 8 | 190 ch | 113 | 10 | - | 39 560 € |
| D5 | Geartronic 8 | 225 ch | 119 | 12 | - | 44 450 € |

- Non disponible

SÉLECTION D'OPTIONS**

| CODE OPTION | | ML*** | PRIX EN EUROS TTC ⁽⁴⁾ | |
|-------------|---|-------|----------------------------------|-------------------|
| | | | KINETIC BUSINESS | MOMENTUM BUSINESS |
| 603 | Surveillance anti-angle mort, Assistance au changement de file et Alerte trafic en marche arrière | | - | 570 |
| 691 | Radar de stationnement avant avec signal sonore et visuel | | 350 | • |
| 870 | Assistance de stationnement semi-automatique | | 600 | 250 |
| 790 | Caméra de recul | | 500 | 500 |
| 605/65 | Phares directionnels Xénon avec correcteur dynamique de la portée incluant lave-phares à haute pression escamotables | | 1 390 | 1 390 |
| code coul. | Peinture Métallisée | | 950 | 950 |
| 30 | Toit ouvrant électrique (inclus un pare-soleil) | | 1 020 | 1 020 |
| 33XX | Sièges Sport (renforts latéraux pour un meilleur maintien) | | - | 510 |
| 877 | Direction assistée avec 3 modes de réglages | | 120 | 120 |
| 934 | Système audio Volvo Premium Sound by Harman Kardon® avec Sensus Connect 650 W, 12 HP, systèmes Dolby® Pro Logic® II et Dolby® Surround 5.0 Cinéma Edition, technologie d'amélioration du son Dirac Live™ | | 650 | 650 |
| 399 | Volvo On Call Application mobile : Localisation de la voiture, Verrouillage/déverrouillage des portes, Ordinateur de bord, Journal et statistiques de conduite, Calendrier lié, Engine Remote Start (permet de chauffer ou rafraîchir l'habitacle, uniquement disponible en boîte de vitesses automatique) Fonctionnalité du véhicule : Alerte automatique en cas de collision, Service SOS, Assistance, Avertissement de vol, Tracking du véhicule volé, Fonction hotspot WiFi | (5) | 650 | 650 |

* Uniquement avec les jantes alliage HERA 16" Argent 205/60 R16.

** Vous pouvez consulter la liste complète des options et packs dans la liste de prix en vigueur.

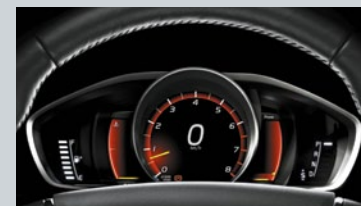
*** Mentions légales : (1) BM6 : boîte de vitesses manuelle 6 rapports - Geartronic 6 ou 8 : boîte de vitesses automatique et séquentielle Geartronic 6 ou 8 rapports. (2) Valeurs données à titre indicatif, en cours d'homologation par l'Administration française. (3) Prix publics conseillés en euros TTC au 01/04/2017. Finitions réservées aux entreprises organisées en société commerciale, hors activités de location courte durée et d'artisan taxi. Tarifs valables uniquement en France métropolitaine. Tarif type 17-17. (4) Prix publics conseillés en euros TTC au 01/04/2017. (5) 3 ans d'abonnement à l'application et aux Services SOS, On Call et Tracking inclus. Nous vous conseillons de vérifier en concession ou sur volvocars.fr la disponibilité de l'application mobile Volvo On Call sur votre téléphone. (6) Uniquement sur la finition Momentum Business.

Dolby, Pro Logic et le Double D sont des marques déposées par Dolby Laboratories. Les marques Bluetooth® et les logos Bluetooth® appartiennent à Bluetooth SIG, Inc. Ils sont utilisés par Volvo Car Corporation sous licence. Harman Kardon est une marque déposée par Harman International Industries, Dirac Live est une marque déposée par Dirac Research AB.

À partir de **99 g de CO₂/km**



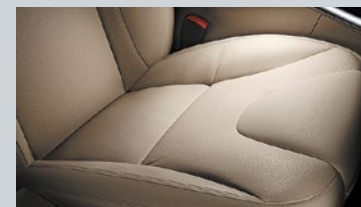
Sensus Connect et Sensus Navigation



Combiné d'instruments digital ⁽⁶⁾



Radar de stationnement arrière



Assise et dossier des sièges en Cuir ⁽⁶⁾

KINETIC BUSINESS

Équipements de la finition Kinetic



- **Sensus Navigation** : GPS 3D avec cartographie Europe et 8 ans de mises à jour gratuites
- **Sensus Connect** : Connexion Internet et applications dont le Service Révision Connectée (RDV après-vente depuis le véhicule)
- **Connexion Bluetooth®** (1)
- **Commande vocale avancée**
- **Radar de stationnement arrière**
- **Détecteur de pluie et allumage automatique des feux**

AVANTAGE
CLIENT
1 100 €⁽²⁾

MOMENTUM BUSINESS

Équipements de la finition Momentum



- **Sensus Navigation** : GPS 3D avec cartographie Europe et 8 ans de mises à jour gratuites
- **Sensus Connect** : Connexion Internet et applications dont le Service Révision Connectée (RDV après-vente depuis le véhicule)
- **Connexion Bluetooth®** (1)
- **Commande vocale avancée**
- **Radar de stationnement avant**
- **Préparation Caméra de recul**
- **Combiné d'instruments digital**, personnalisable
- **Assise et dossier des sièges en Cuir**

AVANTAGE
CLIENT
2 560 €⁽²⁾



V60

| MOTORISATION | TRANSMISSION (1) | PUISSANCE | CO ₂ REJETÉ (g/km) (2) | PUISSANCE FISCALE (cv) (2) | PRIX EN EUROS TTC (3) (assistance 3 ans incluse) | |
|-----------------------|------------------|-----------|-----------------------------------|----------------------------|--|-------------------|
| | | | | | KINETIC BUSINESS | MOMENTUM BUSINESS |
| D2 (éco) | BM6 | 120 ch | 104 (101*) | 6 (6*) | 32 600 € | 34 810 € |
| D2 | Geartronic 6 | 120 ch | 114 | 6 | 34 600 € | 36 810 € |
| D3 | BM6 | 150 ch | 108 | 7 | 34 700 € | 36 910 € |
| D3 | Geartronic 6 | 150 ch | 114 | 8 | 36 700 € | 38 910 € |
| D4 | BM6 | 190 ch | 104 | 10 | - | 38 960 € |
| D4 | Geartronic 8 | 190 ch | 116 | 10 | - | 41 060 € |
| D5 | Geartronic 8 | 225 ch | 125 | 12 | - | 45 950 € |
| D6 Twin Engine | Geartronic 6 | 220+68 ch | 48 | 10 | - | 59 290 € |

SÉLECTION D'OPTIONS**

- Non disponible

| CODE OPTION | | ML** | PRIX EN EUROS TTC (4) | |
|-------------|--|------|-----------------------|-------------------|
| | | | KINETIC BUSINESS | MOMENTUM BUSINESS |
| 603 | Surveillance anti-angle mort, Assistance au changement de file et Alerte trafic en marche arrière | | - | 570 |
| 691 | Radar de stationnement avant avec signal sonore et visuel | | 350 | • |
| 870 | Assistance de stationnement semi-automatique | (5) | 600 | 250 |
| 790 | Caméra de recul | | 500 | 500 |
| 605/65 | Phares directionnels Xénon avec correcteur dynamique de la portée incluant lave-phares à haute pression escamotables | | 1 390 | 1 390 |
| code coul. | Peinture Métallisée | | 950 | 950 |
| 30 | Toit ouvrant électrique (inclus un pare-soleil) | | 1 020 | 1 020 |
| K3XX | Sièges Sport (renforts latéraux pour un meilleur maintien) | | - | 510 |
| 877 | Direction assistée avec 3 modes de réglage | (5) | 120 | 120 |
| 934 | Système audio Volvo Premium Sound by Harman Kardon® avec Sensus Connect 650 W, 12 HP, systèmes Dolby® Pro Logic® II et Dolby® Surround 5.0 Cinéma Edition, technologie d'amélioration du son Dirac Live™ | | 650 | 650 |
| 399 | Volvo On Call Application mobile : Localisation de la voiture, Verrouillage/déverrouillage des portes, Ordinateur de bord, Journal et statistiques de conduite, Calendrier lié, Engine Remote Start (permet de chauffer ou rafraîchir l'habitacle, uniquement disponible en boîte de vitesses automatique), État de la batterie (uniquement disponible sur Twin Engine) Fonctionnalité du véhicule : Alerte automatique en cas de collision, Service SOS, Assistance, Avertissement de vol, Tracking du véhicule volé, Fonction hotspot WiFi | (6) | 650 | 650 |

* Uniquement avec les jantes alliage HERA 16" Argent 205/60 R16.

** Vous pouvez consulter la liste complète des options et packs dans la liste de prix en vigueur.

*** Mentions légales : (1) BM6 : boîte de vitesses manuelle 6 rapports - Geartronic 6 ou 8 : boîte de vitesses automatique et séquentielle Geartronic 6 ou 8 rapports. (2) Valeurs données à titre indicatif, en cours d'homologation par l'Administration française. (3) Prix publics conseillés en euros TTC au 01/04/2017. Finitions réservées aux entreprises organisées en société commerciale, hors activités de location courte durée et d'artisan taxi. Tarifs valables uniquement en France métropolitaine. Tarif type 17-17. (4) Prix publics conseillés en euros TTC au 01/04/2017. (5) Indisponible sur D6 Twin Engine. (6) 3 ans d'abonnement à l'application et aux Services SOS, On Call et Tracking inclus. Nous vous conseillons de vérifier en concession ou sur volvocars.fr la disponibilité de l'application mobile Volvo On Call sur votre téléphone. (7) Uniquement sur la finition Momentum Business.

Dolby, Pro Logic et le Double D sont des marques déposées par Dolby Laboratories. Les marques Bluetooth® et les logos Bluetooth® appartiennent à Bluetooth SIG, INC. Ils sont utilisés par Volvo Car Corporation sous licence. Harman Kardon est une marque déposée par Harman International Industries, Dirac Live est une marque déposée par Dirac Research AB.

À partir de **48 g de CO₂/km**



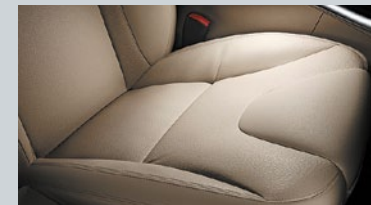
Sensus Connect et Sensus Navigation



Combiné d'instruments digital (7)



Radar de stationnement arrière



Assise et dossier des sièges en Cuir (7)

MOMENTUM BUSINESS

Équipements de la
finition Momentum



- **Combiné d'instruments digital 12,3"**, personnalisable
- **Sensu Navigation**
Affichage 3D, cartographie Europe, information trafic en temps réel (nécessite une connexion internet)
Applications web dédiées
8 ans de mises à jour cartographiques gratuites grâce au programme MapCare™
- **Apple CarPlay / Google Android Auto** (Inclus une prise USB additionnelle)
- **Assise et dossier des sièges en Cuir**
- **Ouverture des portes sans clé Keyless Entry** incluant éclairage du sol dans les poignées de porte avant et Keyless mini-télécommande
+ Hayon électrique avec fonction Confort (sans les mains)
- **Hayon électrique**
- **Filet de protection coffre / habitacle**
- **Prise 12 V dans le coffre**
- **Radar de stationnement avant et arrière** avec signal sonore et visuel

AVANTAGE
CLIENT
3 080 €⁽¹⁾



(1) Par rapport au prix recommandé des options individuelles. 2 580 € sur la motorisation T8 Twin Engine.

NOUVEAU XC60

| MOTORISATION ⁽¹⁾ | TRANSMISSION ⁽²⁾ | PUISSANCE | CO ₂ REJETÉ (g/km) ⁽³⁾ | PRIX EN EUROS TTC ⁽⁴⁾ (assistance 3 ans incluse) MOMENTUM BUSINESS |
|-----------------------------|-----------------------------|-------------|--|--|
| D4 AWD* | BM6 | 190 ch | NC | 48 820 € |
| D4 AWD | Geartronic 8 | 190 ch | 136 | 51 020 € |
| D5 AWD | Geartronic 8 | 235 ch | 144 | 55 520 € |
| T8 Twin Engine | Geartronic 8 | 320 + 87 ch | 49 | 72 220 € |

* Arrivée prévue fin 2017

SÉLECTION D'OPTIONS**

| CODE OPTION | | PRIX EN EUROS TTC ⁽⁵⁾ |
|-------------|--|----------------------------------|
| 603 | IntelliSafe Surround : Surveillance anti-angle mort, Assistance au changement de file, Alerte trafic en marche arrière et Alerte collision arrière (Uniquement avec Rétroviseurs intérieur et extérieurs électrochromes (169)) | 570 |
| 132 | IntelliSafe Assist comprenant : - Régulateur adaptatif de vitesse et de distance ACC - Pilote semi-automatique (le véhicule lit le marquage au sol et agit sur la direction afin de se maintenir au centre de sa voie, le conducteur doit garder les mains sur le volant, fonctionne jusqu'à 130 km/h) - Alerte distance de sécurité | 1 620 |
| 117 | Affichage tête haute couleur personnalisable (Indisponible avec pare-brise chauffant (871)) | 1 200 |
| 139 | Caméras Surround View (vision panoramique à 360°) incluant caméra avant et caméra de recul (Uniquement avec IntelliSafe Surround (603) et avec Rétroviseurs intérieur et extérieurs électrochromes (169)) | 1 050 |
| 790 | Caméra de recul | 480 |
| 30 | Toit ouvrant panoramique en deux parties avec pare-soleil électrique (en série sur T8 Twin Engine) | 1 600 |
| 11 | Sièges avant chauffants (trois niveaux d'intensité) | 370 |
| 399 | Volvo On Call ⁽⁶⁾ Application mobile : Localisation de la voiture, Verrouillage/déverrouillage des portes, Ordinateur de bord, Journal et statistiques de conduite, Calendrier lié, Chauffer ou rafraîchir l'habitacle à distance (boîte automatique uniquement) Fonctionnalité du véhicule : Alerte automatique en cas de collision, Service SOS, Assistance, Avertissement de vol, Tracking du véhicule volé, Fonction hotspot WiFi | 650 |
| code coul. | Peinture Métallisée | 1 000 |
| 553 | Système audio Volvo Premium Sound by Bowers & Wilkins Amplificateur 12 canaux de 1 400 W classe D, 19 HP dont un subwoofer Fresh Air™, technologie Dirac Dimensions™ avec 3 modes (Concert, Studio et Scène), système Quantum Logic Surround, technologie d'amélioration du son Dirac Live™ et technologie exclusive Tweeter-on-top | 3 100 |

** Vous pouvez consulter la liste complète des options et packs dans la liste de prix en vigueur.

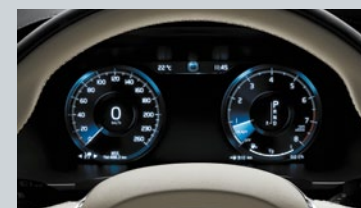
(1) AWD = 4 roues motrices. (2) BM6 : boîte de vitesses manuelle 6 rapports - Geartronic 6 ou 8 : boîte de vitesses automatique et séquentielle 6 ou 8 rapports. (3) Valeurs données à titre indicatif, en cours d'homologation par l'Administration française. (4) Prix publics conseillés en euros TTC au 14/03/2017 Finition réservée aux entreprises organisées en société commerciale, hors activités de location courte durée et d'artisan taxi. Tarifs valables uniquement en France métropolitaine. Tarif type 17-17. (5) Prix publics conseillés en euros TTC au 14/03/2017 - (6) 3 ans d'abonnement à l'application et aux Services SOS, On Call et Tracking inclus. Nous vous conseillons de vérifier en concession ou sur volvocars.fr la disponibilité de l'application mobile Volvo On Call sur votre téléphone

Dolby, Pro Logic et le Double D sont des marques déposées par Dolby Laboratories. Les marques Bluetooth® et les logos Bluetooth® et les logos Bluetooth® appartiennent à Bluetooth SIG, INC. Ils sont utilisés par Volvo Car Corporation sous licence. Harman Kardon est une marque déposée par Harman International Industries, Dirac Live est une marque déposée par Dirac Research AB.

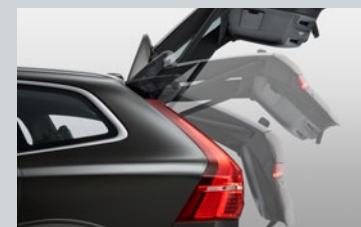
À partir de 49 g de CO₂/km



Sensus Connect et Sensus Navigation



Combiné d'instruments digital



Hayon de coffre électrique



Assise et dossier des sièges en Cuir

MOMENTUM BUSINESS

Équipements de la
 finition Momentum



- **Sensus Navigation** : GPS 3D avec cartographie Europe et 8 ans de mises à jour gratuites
- **Radar de stationnement avant**
- **Apple Carplay / Google Android Auto**
- **Combiné d'instruments digital 12,3"** personnalisable
- **Dossier de la banquette arrière rabattable 60/40 avec plancher plat**, système de déverrouillage à distance situé dans le coffre (inclus les appuie-tête arrière rabattables électriquement)
- **Sièges conducteur et passager à réglages électriques** avec mémoires pour le siège conducteur et les rétroviseurs extérieurs

AVANTAGE
CLIENT
1 750 €⁽¹⁾



(1) Par rapport au prix recommandé des packs et options individuelles.

S90

| MOTORISATION (1) | TRANSMISSION (2) | PUISSANCE | CO ₂ REJETÉ (g/km) (3) | PUISSANCE FISCALE (cv) (3) | PRIX EN EUROS TTC (assistance 3 ans incluse) (4) MOMENTUM BUSINESS |
|-----------------------|------------------|-------------|-----------------------------------|----------------------------|---|
| D3 | BM6 | 150 ch | 115 | 8 | 44 200 € |
| D3 | Geartronic 6 | 150 ch | 115 | 8 | 46 500 € |
| D4 | BM6 | 190 ch | 116 | 10 | 46 600 € |
| D4 | Geartronic 8 | 190 ch | 116 | 10 | 48 900 € |
| D4 AWD | Geartronic 8 | 190 ch | 124 | 10 | 51 500 € |
| D5 AWD | Geartronic 8 | 235 ch | 127 | 13 | 56 300 € |
| T8 Twin Engine | Geartronic 8 | 320 + 87 ch | 46 | 18 | 70 950 € |

SÉLECTION D'OPTIONS*

| CODE OPTION | | ML** | PRIX EN EUROS TTC (5) |
|-------------|--|-------------|-----------------------|
| 603 | IntelliSafe Surround : Surveillance anti-angle mort, Assistance au changement de file, Alerte trafic en marche arrière et Alerte collision arrière | (6) | 600 |
| 870 | Assistance de stationnement semi-automatique | | 330 |
| 117 | Affichage tête haute couleur personnalisable | (7) | 1 350 |
| 139 | Caméras Surround View (vision panoramique à 360°) incluant caméra avant et caméra de recul | (6) (8) | 1 100 |
| 790 | Caméra de recul | | 510 |
| 896 | Ouverture des portes sans clé Keyless Entry incluant éclairage du sol dans les poignées de porte avant et Keyless mini-télécommande + Malle de coffre électrique avec fonction Confort (sans les mains) | | 690 |
| 1048 | Suspension pneumatique arrière et châssis actif avec système d'amortissement piloté Four-C Paramétrage selon 4 modes (dont "Individual" personnalisable) via une molette sur la console centrale Correcteur d'assiette automatique | (9) (10) | 1 980 |
| 645/65 | Phares directionnels Full LED avec correcteur dynamique de la portée, lave-phares à haute pression escamotables, feux de route actifs et feux de jour | | 980 |
| code coul. | Peinture Métallisée | | 1 100 |
| 30 | Toit ouvrant électrique transparent avec pare-soleil | | 1 200 |
| 11 | Sièges avant chauffants (trois niveaux d'intensité) | | 400 |
| 931 | Prise 230 V à l'arrière | (11) | 110 |

* Vous pouvez consulter la liste complète des options et packs dans la liste de prix en vigueur.

** Mentions légales : (1) AWD = 4 roues motrices. (2) BM6 : boîte de vitesses manuelle 6 rapports - Geartronic 6 ou 8 : boîte de vitesses automatique et séquentielle Geartronic 6 ou 8 rapports. (3) Valeurs données à titre indicatif, en cours d'homologation par l'Administration française. (4) Prix publics conseillés en euros TTC au 01/04/2017. Finition réservée aux entreprises organisées en société commerciale, hors activités de location courte durée et d'artisan taxi. Tarifs valables uniquement en France métropolitaine. Tarif type 17-17. (5) Prix publics conseillés en euros TTC au 01/04/2017. (6) Uniquement en combinaison avec les rétroviseurs extérieurs électrochromes. (7) Incompatible avec le pare-brise chauffant. (8) Uniquement en combinaison avec IntelliSafe Surround. (9) Incompatible avec les jantes alliage 17". (10) Uniquement en combinaison avec le mode de conduite personnalisable. (11) Non disponible avec la motorisation T8 Twin Engine.

À partir de **46 g de CO₂/km**



Sensus Navigation



Combiné d'instruments digital 12,3"



Aide au stationnement avant/arrière



Sièges à réglages électriques

MOMENTUM BUSINESS

Équipements de la
 finition Momentum



- Sensus Navigation : GPS 3D avec cartographie Europe et 8 ans de mises à jour gratuites
- Radar de stationnement avant
- Apple Carplay / Google Android Auto
- Combiné d'instruments digital 12,3" personnalisable
- Sièges conducteur et passager à réglages électriques avec mémoires pour le siège conducteur et les rétroviseurs extérieurs

AVANTAGE
CLIENT
1 750 €⁽¹⁾



(1) Par rapport au prix recommandé des packs et options individuelles.

V90

| MOTORISATION (1) | TRANSMISSION (2) | PUISSANCE | CO ₂ REJETÉ (g/km) (3) | PUISSANCE FISCALE (cv) (3) | PRIX EN EUROS TTC (assistance 3 ans incluse) (4) MOMENTUM BUSINESS |
|------------------|------------------|-------------|-----------------------------------|----------------------------|---|
| D3 | BM6 | 150 ch | 119 | 8 | 46 600 € |
| D3 | Geartronic 6 | 150 ch | 119 | 8 | 48 900 € |
| D3 AWD | Geartronic 8 | 150 ch | 128 | 8 | 51 500 € |
| D4 | BM6 | 190 ch | 119 | 10 | 49 000 € |
| D4 | Geartronic 8 | 190 ch | 119 | 10 | 51 300 € |
| D4 AWD | Geartronic 8 | 190 ch | 128 | 10 | 53 900 € |
| D5 AWD | Geartronic 8 | 235 ch | 129 | 13 | 58 700 € |
| T8 Twin Engine | Geartronic 8 | 320 + 87 ch | 46 | 18 | 73 350 € |

SÉLECTION D'OPTIONS*

| CODE OPTION | | ML** | PRIX EN EUROS TTC (5) |
|-------------|--|-------------|-----------------------|
| 603 | IntelliSafe Surround : Surveillance anti-angle mort, Assistance au changement de file, Alerte trafic en marche arrière et Alerte collision arrière | (6) | 600 |
| 870 | Assistance de stationnement semi-automatique | | 330 |
| 117 | Affichage tête haute couleur personnalisable | (7) | 1 350 |
| 139 | Caméras Surround View (vision panoramique à 360°) incluant caméra avant et caméra de recul | (6) (8) | 1 100 |
| 790 | Caméra de recul | | 510 |
| 896 | Ouverture des portes sans clé Keyless Entry incluant éclairage du sol dans les poignées de porte avant et Keyless mini-télécommande + Hayon électrique avec fonction Confort (sans les mains) | | 690 |
| 1048 | Suspension pneumatique arrière et châssis actif avec système d'amortissement piloté Four-C Paramétrage selon 4 modes (dont "Individual" personnalisable) via une molette sur la console centrale Correcteur d'assiette automatique | (9) (10) | 1 980 |
| 645/65 | Phares directionnels Full LED avec correcteur dynamique de la portée, lave-phares à haute pression escamotables, feux de route actifs et feux de jour | | 980 |
| code coul. | Peinture Métallisée | | 1 100 |
| 30 | Toit ouvrant panoramique en deux parties avec pare-soleil électrique | | 1 800 |
| 11 | Sièges avant chauffants (trois niveaux d'intensité) | | 400 |
| 931 | Prise 230 V à l'arrière | (11) | 110 |

* Vous pouvez consulter la liste complète des options et packs dans la liste de prix en vigueur.

** Mentions légales : (1) AWD = 4 roues motrices. (2) BM6 : boîte de vitesses manuelle 6 rapports - Geartronic 6 ou 8 : boîte de vitesses automatique et séquentielle Geartronic 6 ou 8 rapports. (3) Valeurs données à titre indicatif, en cours d'homologation par l'Administration française. (4) Prix publics conseillés en euros TTC au 01/04/2017. Finition réservée aux entreprises organisées en société commerciale, hors activités de location courte durée et d'artisan taxi. Tarifs valables uniquement en France métropolitaine. Tarif type 17-17. (5) Prix publics conseillés en euros TTC au 01/04/2017. (6) Uniquement en combinaison avec les rétroviseurs extérieurs électrochromes. (7) Incompatible avec le pare-brise chauffant. (8) Uniquement en combinaison avec IntelliSafe Surround. (9) Incompatible avec les jantes alliage 17". (10) Uniquement en combinaison avec le mode de conduite personnalisable. (11) Non disponible avec la motorisation T8 Twin Engine

À partir de 46 g de CO₂/km



Sensus Navigation



Combiné d'instruments digital 12,3"



Hayon électrique



Sièges à réglages électriques

DOMPTER LES ÉLÉMENTS

Dès que les températures baissent, changez pour des roues automne/hiver. Pour l'horizon 2020, Volvo a un objectif ambitieux : plus aucun mort ou blessé grave à bord d'une nouvelle voiture de la marque. Or, nos modèles possèdent aujourd'hui jusqu'à 12 systèmes de sécurité actifs qui ont besoin, pour un fonctionnement optimal, de pneumatiques adaptés aux conditions climatiques. Optez pour des Roues Automne/Hiver Volvo, elles vous assureront la meilleure adhérence sur routes froides, humides, verglacées ou enneigées.



V40

MATRES 16" Argent Mat
Nokian WR D4 205/55 R16 91H
1 085 €⁽¹⁾



V40 CROSS COUNTRY

GEMINUS 16" Argent Mat
Nokian WR D4 205/60 R16 96H
1 245 €⁽¹⁾



S60 & V60

HERA 16" Argent
Nokian WR D4 215/55 R16 97H
1 305 €⁽¹⁾



NOUVEAU XC60

18" 5 BRANCHES DOUBLE ARGENT
Nokian WR SUV 3 235/60 R18 107V
NC⁽²⁾



S90 & V90

17" 7 BRANCHES Argent
Nokian WR D4 225/55 R17 97H
1 620 €⁽¹⁾

VOTRE NOUVELLE VOLVO SANS COMPROMIS

Le vrai luxe se trouve dans l'art du sur-mesure. Chez Volvo Cars, nous vous offrons l'opportunité d'accessoiriser votre véhicule afin qu'il soit le reflet de votre personnalité. Notre ambition : vous offrir plaisir, sérénité, raffinement et simplicité au volant de votre Volvo. Afin de répondre aux besoins de chacun, nous avons développé une gamme complète d'accessoires pour combler vos envies et vous offrir toujours plus de polyvalence. Du chargement de votre véhicule en passant par la sécurité des plus jeunes, nos accessoires sont l'expression du mode de vie scandinave et compléteront à merveille votre nouvelle Volvo. Retrouver l'ensemble des Accessoires Volvo dans nos brochures dédiées

SÉCURITÉ ENFANT, LA NOUVELLE GÉNÉRATION

- Siège bébé (0-13 kg) **340 €**
- Siège enfant dos à la route (9-25 kg) **430 €**
- Réhausseur et dossier pour enfant (15 kg à 36 kg) **305 €**
- Protection antisalissure **40 €**



SÉRÉNITÉ ET PRATICITÉ EN TOUTES CIRCONSTANCES

- Pare-soleil à partir de **90 €**
- Tapis d'habitacle en plastique moulé (jeu de 5 tapis) à partir de **100 €**
- Grille de séparation coffre / habitacle en Acier⁽¹⁾ à partir de **190 €**
- Tapis de coffre en plastique moulé à partir de **125 €**
- Protection intégrale de coffre⁽¹⁾ à partir de **165 €**
- Bac de coffre⁽²⁾ **175 €**
- Protection de seuil de coffre⁽³⁾ à partir de **80 €**



DES TRAJETS BIEN CHARGÉS

- Crochet d'attelage, fixe 13 broches à partir de **545 €**
- Crochet d'attelage, amovible 13 broches⁽⁴⁾ à partir de **790 €**
- Barres de toit à partir de **225 €**
- Coffre de toit «Space Design 420»⁽⁵⁾ **705 €**



TIREZ LE MEILLEUR PARTI DE VOTRE EXPÉRIENCE VOLVO

L'attention que Volvo vous porte ainsi qu'à vos proches est inscrite dans les gènes de votre véhicule et vous accompagne en tant que conducteur. Les services Volvo sont conçus pour que vous puissiez tirer le meilleur parti de votre expérience au volant. Pour votre sérénité, il existe forcément une solution adaptée à vos besoins.

VOLVO CAR FLEET SERVICES

En Volvo, votre entreprise et vous-même savourez la sécurité, l'élégance et le confort. Grâce à Volvo Car Fleet Services, vous en profiterez sans entamer votre capital. Spécialiste de la Location Longue Durée et de la gestion de parc automobile, Volvo Car Fleet Services vous propose une large gamme de services : entretien, assistance, pneumatiques, véhicule de remplacement, gestion du carburant et du péage. Entreprises, professions indépendantes, vous pouvez définir votre contrat en fonction de vos besoins.

volvofleetservices.fr

N°Indigo 0 825 87 99 00

VOLVO CAR GARANTIE

Tout véhicule neuf est garanti par Volvo pendant 24 mois, kilométrage illimité, pour les pièces de rechange (hors pièces d'usure) et la main-d'œuvre. Pour de plus amples informations sur les conditions et les applications de la garantie 24 mois constructeur et 12 ans contre la corrosion, veuillez consulter votre réparateur agréé officiel Volvo.





VOLVO CAR CONTRAT SERVICE

Quels que soient votre véhicule, vos exigences et votre style de conduite, Volvo vous apporte une réponse claire, fiable et adaptée grâce à notre gamme de contrats d'entretien et d'extension de garantie. Parce que chaque client est différent, chaque voiture est unique, vous pourrez choisir la formule qui vous convient le plus. Consultez dès maintenant votre concessionnaire pour connaître le détail de nos offres.

VOLVO CAR ASSISTANCE

Tout le monde peut être confronté à un incident mineur et, notamment, perdre ses clés ou être victime d'une crevaison. Toute Volvo neuve s'accompagne ainsi d'une assurance-immobilisation complète, valable pendant trois ans, 24 h/24 partout en Europe. Il suffit d'appeler le standard Volvo Car Assistance et vous bénéficierez de l'aide requise.

Pour plus d'informations sur les services Volvo, rendez-vous chez un distributeur agréé Volvo ou sur volvocars.fr.

V O L V O

Cachet du distributeur agréé

Tarif au 01/04/2017 valable uniquement en France métropolitaine. Il concerne le type 17-17 des modèles VOLVO de la gamme Business et annule et remplace ceux édités précédemment. Les modèles présentés dans ce tarif peuvent être équipés d'options et accessoires disponibles moyennant un supplément de prix ou indisponibles en France.

Les prix, spécifications et données techniques présentés dans ce tarif sont ceux en notre possession à la date de l'impression. VOLVO se réserve le droit de faire sans préavis toutes modifications à ses produits, prix, spécifications, couleurs, matières et données techniques, ou d'en interrompre la fabrication.

Malgré le soin apporté à sa réalisation, ce tarif ne constitue pas un document contractuel. Votre distributeur agréé VOLVO se tient à votre disposition pour vous communiquer les dernières informations.

Volvo Car France rappelle que tout véhicule doit être utilisé dans le respect du Code de l'environnement.