



VOLVO V90 & V90 CROSS COUNTRY

TARIF AU 3 AVRIL 2019



Le Volvo V90 vous invite à un voyage inédit au pays du luxe. Un luxe né de la symbiose entre un design placé sous le sceau de l'élégance et des innovations futuristes, comme le pilote semi-automatique. Il réinvente le break de luxe.

Partir à l'aventure en première classe : une contradiction ? Non, une expérience inédite offerte par le nouveau V90 Cross Country. Vous ouvrir de nouveaux horizons tout en vous facilitant

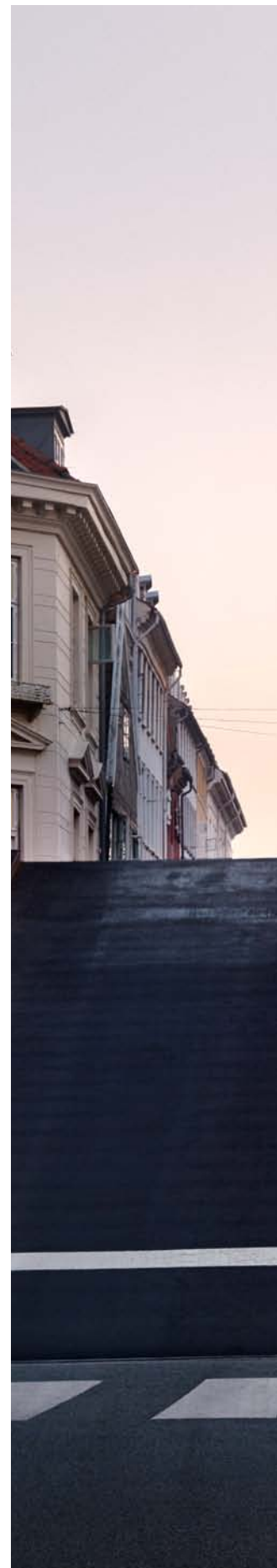
la vie, telle est la promesse du V90 Cross Country. Le Volvo V90 Cross Country est définitivement taillé pour sublimer votre quotidien.

Le V90 et le V90 Cross Country associent des matériaux naturels et raffinés à des technologies intuitives et sophistiquées. Ils réinterprètent le luxe à la suédoise.

VOICI VOTRE VOLVO V90 ET V90 CROSS COUNTRY

SOMMAIRE

VOTRE VOLVO V90	4
VOTRE VOLVO V90 CROSS COUNTRY	6
ÉQUIPEMENTS DE SÉRIE	8
NIVEAUX DE FINITION V90	10
NIVEAUX DE FINITION V90 CROSS COUNTRY	14
PACKS	16
SENSUS	18
OPTIONS	19
JANTES	25
ACCESSOIRES	26
TEINTES ET INCRUSTATIONS	31
SELLERIES	32
CARACTÉRISTIQUES TECHNIQUES V90	36
CARACTÉRISTIQUES TECHNIQUES V90 CC	38
SERVICES VOLVO	40





VOTRE VOLVO V90

Prix en euros TTC (assistance 3 ans incluse) ⁽³⁾

	Motorisation*	Transmission ⁽¹⁾	Puissance	CO ₂ rejeté (g/km) ⁽²⁾	Puissance fiscale (cv) ⁽²⁾	MOMENTUM	R-DESIGN	INSCRIPTION	INSCRIPTION LUXE
DIESEL	D3	Geartronic 8	150 ch	131	8	51 900 €	59 200 €	59 750 €	64 050 €
	D4	Geartronic 8	190 ch	127	10	54 300 €	61 600 €	62 150 €	66 450 €
	D4 AWD	Geartronic 8	190 ch	139	11	56 900 €	64 200 €	64 750 €	69 050 €
	D5 AWD	Geartronic 8	235 ch	146	14	61 000 €	68 300 €	68 850 €	73 150 €
ESSENCE	T4	Geartronic 8	190 ch	158	11	52 300 €	59 600 €	60 150 €	64 450 €
	T5	Geartronic 8	250 ch	157	15	57 700 €	65 000 €	65 550 €	69 850 €
	T8 Twin Engine	Geartronic 8	303 + 87 ch	43	17	74 750 €	81 800 €	82 600 €	86 300 €

* AWD = 4 roues motrices. Twin Engine = Hybride rechargeable avec mode AWD.

Disponible en 4 finitions, pour vous offrir le V90 qui vous ressemble.



(1) Geartronic 8 : boîte de vitesses automatique et séquentielle Geartronic 8 rapports. - (2) Valeurs données à titre indicatif, en cours d'homologation par l'Administration française. - (3) Prix publics conseillés en euros TTC au 03/04/2019. Tarifs valables uniquement en France métropolitaine. Tarif type 20-19.



CONTRAT D'ENTRETIEN VOLVO POUR CLIENTS PARTICULIERS ⁽¹⁾⁽²⁾

VOLVO KLAR ⁽³⁾	VOLVO KLAR+ ⁽³⁾	VOLVO KOMPLET ⁽³⁾⁽⁴⁾
Contrat d'entretien	Contrat d'entretien avec pièces d'usure	Contrat d'entretien avec pièces d'usure et extension de garantie
À partir de 775€ ou 22€/mois (36 mois ou 45 000 km maxi)	À partir de 1180€ ou 34€/mois (36 mois ou 45 000 km maxi)	À partir de 1375€ ou 39€/mois (36 mois ou 45 000 km maxi)

CONTRAT D'EXTENSION DE GARANTIE VOLVO KOMFORT ⁽¹⁾⁽²⁾

+ 12 mois
kilométrage illimité

450 €

+ 24 mois ⁽⁵⁾
kilométrage illimité

1050 €

+ 36 mois ⁽⁵⁾
kilométrage illimité

1950 €

+ 48 mois ⁽⁵⁾
kilométrage illimité

2950 €

Découvrez nos offres du moment sur : **volvocars.fr**

Faites un devis **Volvo Car Assurance** par téléphone

N° Cristal 09 70 26 99 00

APPEL NON SURTAXE

(1) Prix publics conseillés en euros TTC au 01/05/2018. Tarifs valables uniquement en France. - (2) Valable pour tous véhicules sauf Taxis et VSL. Ces contrats d'extension de garantie viennent compléter la garantie constructeur de 24 mois. - (3) Klar, Klar+ et Komplet existent jusqu'à 72 mois et 270 000 km maxi. Demander plus de détails sur les contrats existants auprès de votre conseiller service. - (4) Pour les contrats d'entretien avec pièces d'usure et d'extension de garantie Komplet 48 mois, 60 mois et 72 mois : prolongation corrélative de l'assistance pour une année supplémentaire pour le contrat 48 mois, pour deux années supplémentaires pour le contrat 60 mois et pour trois années supplémentaires pour le contrat 72 mois après les trois ans initiaux. Demander le détail de la convention d'assistance à votre conseiller service. - (5) Pour les contrats d'extension de garantie Komfort 24 mois, 36 mois et 48 mois : prolongation corrélative de l'assistance pour une année supplémentaire pour le contrat 24 mois, pour deux années supplémentaires pour le contrat 36 mois et pour trois années supplémentaires pour le contrat 48 mois après les trois ans initiaux. Demander le détail de la convention d'assistance à votre conseiller service.

VOTRE VOLVO V90 CROSS COUNTRY

Prix en euros TTC (assistance 3 ans incluse) ⁽³⁾

	Motorisation*	Transmission ⁽¹⁾	Puissance	CO ₂ rejeté (g/km) ⁽²⁾	Puissance fiscale (cv) ⁽²⁾	CROSS COUNTRY	CROSS COUNTRY PRO	CROSS COUNTRY LUXE
DIESEL	D4 AWD	Geartronic 8	190 ch	139	11	58 800 €	64 900 €	70 420 €
	D5 AWD	Geartronic 8	235 ch	148	14	62 900 €	69 000 €	74 520 €
ESSENCE	T5 AWD	Geartronic 8	250 ch	172	16	62 200 €	68 300 €	73 820 €
	T6 AWD	Geartronic 8	310 ch	176	20	68 500 €	74 600 €	80 120 €

* AWD = 4 roues motrices.

Disponible en 3 finitions, pour vous offrir le V90 Cross Country qui vous ressemble.



CONTRAT D'ENTRETIEN VOLVO POUR CLIENTS PARTICULIERS ⁽¹⁾⁽²⁾

VOLVO KLAR ⁽³⁾	VOLVO KLAR+ ⁽³⁾	VOLVO KOMPLET ⁽³⁾⁽⁴⁾
Contrat d'entretien	Contrat d'entretien avec pièces d'usure	Contrat d'entretien avec pièces d'usure et extension de garantie
À partir de 965€ ou 27€/mois (36 mois ou 45 000 km maxi)	À partir de 1365€ ou 38€/mois (36 mois ou 45 000 km maxi)	À partir de 1465€ ou 41€/mois (36 mois ou 45 000 km maxi)

CONTRAT D'EXTENSION DE GARANTIE VOLVO KOMFORT ⁽¹⁾⁽²⁾

+ 12 mois kilométrage illimité	+ 24 mois ⁽⁵⁾ kilométrage illimité	+ 36 mois ⁽⁵⁾ kilométrage illimité	+ 48 mois ⁽⁵⁾ kilométrage illimité
650 €	1450 €	2550 €	3550 €

Découvrez nos offres du moment sur : volvocars.fr

Faites un devis **Volvo Car Assurance** par téléphone

 **N°Cristal 09 70 26 99 00**

APPEL NON SURTAXE

(1) Prix publics conseillés en euros TTC au 01/05/2018. Tarifs valables uniquement en France. - (2) Valable pour tous véhicules sauf Taxis et VSL. Ces contrats d'extension de garantie viennent compléter la garantie constructeur 24 mois. - (3) Klar, Klar+ et Komplet existent jusqu'à 72 mois et 270 000 km maxi. Demander plus de détails sur les contrats existants auprès de votre conseiller service. - (4) Pour les contrats d'entretien avec pièces d'usure et d'extension de garantie Komplet 48 mois, 60 mois et 72 mois : prolongation corrélative de l'assistance pour une année supplémentaire pour le contrat 48 mois, pour deux années supplémentaires pour le contrat 60 mois et pour trois années supplémentaires pour le contrat 72 mois après les trois ans initiaux. Demander le détail de la convention d'assistance à votre conseiller service. - (5) Pour les contrats d'extension de garantie Komfort 24 mois, 36 mois et 48 mois : prolongation corrélative de l'assistance pour une année supplémentaire pour le contrat 24 mois, pour deux années supplémentaires pour le contrat 36 mois et pour trois années supplémentaires pour le contrat 48 mois après les trois ans initiaux. Demander le détail de la convention d'assistance à votre conseiller service.

FINITION MOMENTUM / CROSS COUNTRY

SÉCURITÉ ACTIVE

- **City Safety, système d'anticipation de collision intelligent** comprenant :
 - Détection des véhicules, cyclistes, piétons et grands animaux avec freinage automatique à pleine puissance
 - Détection des véhicules aux intersections avec freinage automatique à pleine puissance
 - Avertissement sonore paramétrable
 - Préparation des freins
- **IntelliSafe Assist** comprenant :
 - Régulateur adaptatif de vitesse et de distance ACC
 - Assistance à la conduite intelligente (le véhicule lit le marquage au sol et agit sur la direction afin de se maintenir au centre de sa voie, le conducteur doit garder les mains sur le volant, fonctionne jusqu'à 130 km/h)
 - Alerte distance de sécurité
- Limiteur de vitesse
- **Système de protection anti-sortie de route : Détection du risque de sortie de route (avec ou sans marquage au sol, de 65 à 140 km/h) avec action corrective sur la direction et, si nécessaire, sur les freins**
- **Système de protection collision frontale : Détection du risque de collision frontale (de 65 à 140 km/h) avec action corrective sur la direction**
- **Freinage automatique post-collision (réduction du risque de suraccident)**
- Alerte vigilance conducteur
- Alerte franchissement de ligne active
- Reconnaissance des panneaux de signalisation
- Phares LED avec correcteur dynamique de la portée, feux de route adaptatifs et feux de jour
- Feux arrière à LED
- Feu antibrouillard arrière
- Transmission intégrale AWD à 4 roues motrices, gérée par électronique avec système Instant Traction™ (uniquement sur les moteurs AWD)
- Contrôle de la transmission en descente HDC (uniquement sur la finition Cross Country)
- Correcteur électronique de trajectoire ESC
- Assistance au démarrage en côte
- Châssis dynamique (indisponible sur la finition Cross Country)
- Indicateur de perte de pression des pneus avec localisation
- Télécommande de verrouillage centralisé avec clé de contact intégrée, fermeture à distance des vitres et du toit ouvrant et fonction panique (déclenchement du klaxon et des feux de détresse)
- Verrouillage automatique des portes à partir de 7 km/h
- Bouton de verrouillage centralisé pour le conducteur et le passager avec diode de contrôle
- Système intelligent d'information au conducteur IDIS
- Contrôle de la stabilité au roulis RSC
- Système de contrôle du freinage du véhicule VDC
- Système de contrôle de la stabilité et de la traction STC
- Freins à disques 18" ventilés à l'avant (17" sur D4, V90 D5 AWD et 16" sur V90 D3), 17" à l'arrière (16" sur V90 D3)
- Feux de freinage d'urgence
- Déclenchement automatique des feux de détresse lors d'un freinage d'urgence
- Essuie-glace arrière
- Rappel d'oubli de bouclage des ceintures de sécurité avant et arrière

SÉCURITÉ PASSIVE

- Airbags conducteur et passager à déclenchement différencié
- Airbags latéraux conducteur et passager SIPS-BAG
- Airbags rideaux
- Airbag de genoux conducteur
- Airbag passager désactivable avec témoin d'indication (on/off)
- **Système de protection en cas de sortie de route** comprenant :
 - Ceintures de sécurité actives à prétensionneurs
 - Assise des sièges avant à absorption d'énergie
 - Pédale de frein rétractable en cas de collision frontale
- **Système de protection contre les chocs latéraux SIPS**
- **Système de protection contre le coup du lapin WHIPS (sièges avant)**
- Préparation pour le système Isofix (places latérales arrière)
- Ceintures de sécurité à inertie à 3 points d'ancrage sur les 5 sièges
- Réglage en hauteur manuel des ceintures avant
- Système anti-sous-marinage sur chaque siège
- Appui-tête sur chaque siège, dont un réglable en hauteur (arrière central)
- Structure de l'habitacle renforcée à l'acier de Bore
- Pare-brise en verre feuilleté et colonne de direction rétractable en cas de choc
- Verrouillage de sécurité enfant manuel
- Système de réglage en hauteur des phares
- Rappels de clignotant à LED intégrés aux rétroviseurs extérieurs
- Rétroviseur extérieur conducteur grand angle
- Trousse de 1^{ers} secours et triangle de présignalisation
- Kit anticrevaison

ENVIRONNEMENT & SANTÉ

- **Fonction Stop & Start : coupe et redémarre automatiquement le moteur lorsque la voiture est à l'arrêt (désactivable)**
- **Système de récupération de l'énergie au freinage**
- **CleanZone : Filtre à charbon de climatisation multi-actif (limite l'entrée de pollen, de particules de pollution et des mauvaises odeurs en fermant automatiquement les arrivées d'air si nécessaire) et fonction préventilation**
- **Filtre à particules sans entretien sur toutes les motorisations Diesel (réduction des émissions de particules)**
- Détecteur d'humidité
- Utilisation de matériaux recyclables à 85 %
- Peinture extérieure à base d'eau (réduction de solvants polluants)
- Matériaux anti-allergènes dans l'habitacle (ceintures de sécurité, incrustations)

CONFORT

- Climatisation automatique bi-zone et aérations individuelles à l'arrière. Inclut un système de recirculation de l'air, un filtre à pollen et la fonction climatisation de l'habitacle moteur coupé
- Caméra de recul
- Radar de stationnement avant et arrière avec signal sonore et visuel
- Hayon électrique
- Rétroviseur intérieur sans contour et extérieurs électrochromes
- **Rétroviseurs extérieurs rabattables électriquement avec éclairage du sol**
- **Détecteur de pluie**
- **Allumage automatique des feux**
- **Éclairage d'approche et d'accompagnement**
- **Démarrage sans clé Keyless Start**
- **Frein de parking électronique automatique avec fonction Auto Hold (désactivable)**

- **Mode de conduite personnalisable via une molette sur la console centrale (impacte direction, boîte, moteur, freins, ESC, Stop & Start, économies d'énergie et combiné digital)**
- Dossier de la banquette arrière rabattable 60/40 avec plancher plat
- Cache-bagages automatique
- Filet de protection coffre / habitacle
- Filet de rangement sur le tunnel de la console
- Direction assistée électrique asservie à la vitesse
- Ordinateur de bord
- Rétroviseurs dégivrants à réglages électriques
- Volant réglable en hauteur et en profondeur
- Sièges conducteur et passager avec réglages électriques de la hauteur de l'assise, réglages manuels de l'inclinaison du dossier et de l'inclinaison de l'assise (conducteur)
- Supports lombaires des sièges avant réglables électriquement
- Trappe à skis
- Vitres avant et arrière électriques à impulsion (montée et descente) avec système antipincement
- Pack éclairage : Miroirs de courtoisie éclairés, spots de lecture à l'avant et à l'arrière, éclairage d'ambiance avant et arrière, éclairage aux pieds à l'avant, dans les rangements du tunnel central, dans la boîte à gants, dans le coffre et du sol dans les portières avant, éclairage intérieur temporisé
- Sonde de température extérieure et horloge
- Prises 12 V à l'avant, à l'arrière et dans le coffre
- Trappe à carburant intelligente sans bouchon
- Précâblage électrique pour crochet d'attelage

LIGNE EXTÉRIEURE V90

- **Jantes alliage 18" 10 branches Turbine Argent Brillant 245/45 R18W**
- **Rails de toit couleur Aluminium**
- **Seuil de coffre en Aluminium**
- **Contour des vitres latérales chromé**
- **Calandre avec contour chromé et inserts verticaux Noir Laqué**
- Bas de caisse, pare-chocs et rétroviseurs couleur carrosserie (pieds des rétroviseurs Noir Laqué)
- Double sortie d'échappement ronde chromée (simple sur D3)
- Vitres teintées à 25 %

LIGNE EXTÉRIEURE V90 CROSS COUNTRY

- **Jantes alliage 18" 5 branches double Anthracite 235/55 R18V**
- **Rails de toit couleur Aluminium**
- **Contour des vitres latérales Noir Laqué**
- **Calandre Cross Country avec contour chromé**
- Bouclier Cross Country avec sabot de protection couleur Aluminium
- Bas de caisse et passages de roues Anthracite
- Insert Anthracite sur les bas de caisse latéraux
- Sabot de protection arrière et signature Cross Country sur le pare-choc
- Double sortie d'échappement rectangulaire chromée intégrée
- Rétroviseurs couleur carrosserie
- Vitres teintées à 25 %

LIGNE INTÉRIEURE

- **Assise et dossier des sièges en Cuir (avec surpiqûres Cross Country pour les finitions Cross Country)**
- **Volant 3 branches gainé de Cuir avec insert Aluminium**
- **Pommeau de levier de vitesses gainé de Cuir (rétroéclairé avec boîte Geartronic)**
- **Incrustations Aluminium Minéral pour V90**
- **Incrustations Noyer Scandinave Anthracite pour V90 Cross Country**
- **Incrustations chromées autour des ouïes d'aération**
- **Bouton de démarrage, molette de la console centrale et commandes des ouïes d'aération en Aluminium cranté**
- **Tapis de sol textile avant et arrière**
- Seuils de porte avant et arrière en Aluminium badgés Volvo à l'avant
- Seuils de coffre en Aluminium (uniquement sur les finitions Cross Country)
- Accoudoir central avant avec espace de rangement
- Accoudoir central arrière rabattable avec espace de rangement et 2 porte-gobelets
- 2 espaces de rangement avec volet coulissant entre les sièges avant, incluant 2 porte-gobelets (Noir Brillant sur T8 Twin Engine)
- Espace de rangement dans les 4 portes, pouvant accueillir une bouteille de 1L dans les portes avant
- Espace de rangement verrouillable sous le plancher du compartiment à bagages lorsque le coffre est verrouillé
- Aumônières au dos des sièges avant et sur le tunnel central côté passager
- Boîte à gants
- 3 porte-tickets de parking et d'autoroute
- 4 porte-cintres
- 4 points d'ancrage dans le compartiment à bagages
- 4 crochets non rétractables dans les panneaux latéraux du compartiment à bagages

MULTIMÉDIA & CONNECTIVITÉ

- **Écran tactile multimédia haute résolution 9", personnalisable**
- **Combiné d'instruments digital 12,3" personnalisable**
- **Sensus Connect : Applications web, affichage et lecture vocale des SMS (TTS), eManuel utilisateur et service révision connectée**
- **Sensus Navigation**
 - Affichage 3D, cartographie Europe, information trafic en temps réel (nécessite une connexion Internet)
 - Applications web dédiées
 - 8 ans de mises à jour cartographiques gratuites grâce au programme MapCare™
- **Apple CarPlay / Google AndroidAuto**
- **Système audio Volvo High Performance : 330 W, 10 HP, radio RDS et 2 prises USB**
- **Connexion Bluetooth® (1)**
- **Volvo On Call**
 - Application mobile : Localisation de la voiture, Verrouillage/déverrouillage des portes, Ordinateur de bord, Journal et statistiques de conduite, Calendrier lié, Chauffer ou rafraîchir l'habitacle à distance (boîte automatique uniquement), État de la batterie (uniquement sur Twin Engine)
 - Fonctionnalité du véhicule : Alerte automatique en cas de collision, Service SOS, Assistance, Avertissement de vol, Tracking du véhicule volé, Fonction hotspot Wi-Fi
- Commandes audio au volant
- Commande vocale avancée (climatisation, médias, téléphone, eManuel utilisateur et navigation)

(1) Nous vous conseillons de vérifier en concession ou sur volvocars.fr la compatibilité de votre téléphone Bluetooth® avec la connexion de la voiture. Les marques Bluetooth® et les logos Bluetooth® appartiennent à Bluetooth SIG, INC. Ils sont utilisés par Volvo Car Group sous licence.

NIVEAUX DE FINITION V90

R-DESIGN	En série : • En option : ◦ Non disponible : -			R-DESIGN	INSCRIPTION	INSCRIPTION LUXE
	Jantes alliage 18" 5 branches Noir Mat/Diamant 245/45 R18	•	-	-		
Châssis sport abaissé (15 mm) (Châssis dynamique sur T8 Twin Engine)	•	-	-			
Bouclier avant spécifique et calandre R-DESIGN Noir Laqué avec contour Argent Mat	•	-	-			
Diffuseur arrière spécifique avec double sortie d'échappement rectangulaire chromée intégrée	•	-	-			
Inserts Noir Laqué sur le bouclier avant et arrière	•	-	-			
Rails de toit Noir Laqué	•	-	-			
Contour des vitres latérales Noir Laqué	•	-	-			
Coques de rétroviseurs Noir Laqué	•	-	-			
Phares directionnels Full LED avec correcteur dynamique de la portée, lave-phares à haute pression escamotables, feux de route actifs et feux de jour	•	•	•			
Antibrouillards avant à LED avec éclairage d'intersection (indisponible sur T8 Twin Engine)	•	•	•			
Sellerie Nubuck/Cuir Nappa perforé Anthracite avec surpiqûres et passepoil Beige	•	-	-			
Pavillon de toit Anthracite	•	◦	◦			
Sièges Sport Contour (renforts latéraux pour un meilleur maintien)	•	◦	◦			
Sièges conducteur et passager à réglages électriques avec fonction mémoire pour les sièges et les rétroviseurs extérieurs	•	•	•			
Assise des sièges avant extensible électriquement	•	•	•			
Sièges avant chauffants (trois niveaux d'intensité)	•	•	•			
Buses de lave-glace chauffantes	•	•	•			
Incrustations Aluminium Maillé	•	◦	◦			
Planche de bord et partie supérieure des contre-portes gainées de simili-cuir	•	•	•			
Clé R-DESIGN gainée de Cuir	•	-	-			
Volant R-DESIGN en Cuir avec insert Aluminium	•	-	-			
Pommeau de levier de vitesses en Cuir	•	-	-			
Pédalier R-DESIGN en Aluminium	•	-	-			
Tapis de sol R-DESIGN	•	-	-			
Seuils de portes avant et arrière en Aluminium rétroéclairés et badgés R-DESIGN à l'avant	•	-	-			
Pack éclairage R-DESIGN : Éclairage d'ambiance avant et arrière personnalisable, éclairage d'ambiance au niveau des portes et de la planche de bord, éclairage dans les contre-portes, des poignées de porte intérieures, des porte-gobelets avant, aux pieds à l'arrière, du sol dans les portières arrière et du hayon	•	•	•			
Ouverture des portes sans clé Keyless Entry incluant éclairage du sol dans les poignées de porte avant et Keyless mini-télécommande	•	•	•			
Hayon électrique avec fonction Confort (sans les mains)	•	•	•			
Appui-tête arrière rabattables électriquement	•	•	•			
Rideaux pare-soleil pour les vitres latérales arrière	•	•	•			
Verrouillage de sécurité enfant automatique commandé depuis le siège conducteur (condamne aussi les fenêtres arrière)	•	•	•			
Système de fixation de bagages multifonction	•	•	•			

Tous les équipements de la finition Momentum



Surcoût Volvo V90 R-DESIGN par rapport à Momentum = + 7 300 €

Surcoût Volvo V90 T8 Twin Engine R-DESIGN par rapport à Momentum = + 7 050 €

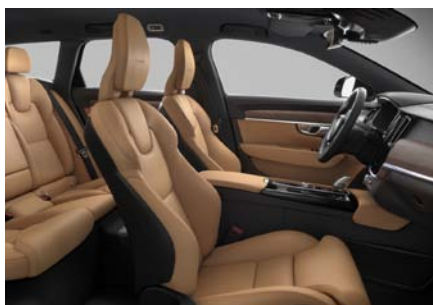


INSCRIPTION

En série : • En option : ◦ Non disponible : -

	R-DESIGN	INSCRIPTION	INSCRIPTION LUXE
Jantes alliage 18" 10 branches Argent/Diamant 245/45 R18W	-	•	•
Calandre avec inserts verticaux chromés	-	•	•
Inserts chromés sur le bouclier avant	-	•	•
Insert chromé sur les poignées de porte	-	•	•
Insert chromé badgé Inscription sur les bas de caisse latéraux	-	•	•
Insert chromé sur le diffuseur arrière	-	•	•
Double sortie d'échappement rectangulaire chromée intégrée	•	•	•
Phares directionnels Full LED avec correcteur dynamique de la portée, lave-phares à haute pression escamotables, feux de route actifs et feux de jour	•	•	•
Antibrouillards avant à LED avec éclairage d'intersection (indisponible sur T8 Twin Engine)	•	•	•
Sellerie Cuir Nappa	-	•	•
Sièges conducteur et passager à réglages électriques avec fonction mémoire pour les sièges et les rétroviseurs extérieurs	•	•	•
Assise des sièges avant extensible électriquement	•	•	•
Sièges avant chauffants (trois niveaux d'intensité)	•	•	•
Buses de lave-glace chauffantes	•	•	•
Incrustations Noyer Scandinave	-	•	•
Planche de bord et partie supérieure des contre-portes gainées de simili-cuir	•	•	•
Clé Inscription gainée de Cuir	-	•	•
Tapis de sol Inscription	-	•	•
Seuils de portes avant et arrière en Aluminium rétroéclairés et badgés Volvo à l'avant	-	•	•
Pack éclairage Inscription : Éclairage d'ambiance avant et arrière personnalisable, éclairage d'ambiance au niveau des portes et de la planche de bord, éclairage dans les contre-portes, des poignées de porte intérieures, des porte-gobelets avant, aux pieds à l'arrière, du sol dans les portières arrière et du hayon	•	•	•
Ouverture des portes sans clé Keyless Entry incluant éclairage du sol dans les poignées de porte avant et Keyless mini-télécommande	•	•	•
Hayon électrique avec fonction Confort (sans les mains)	•	•	•
Appuie-tête arrière rabattables électriquement	•	•	•
Rideaux pare-soleil pour les vitres latérales arrière	•	•	•
Verrouillage de sécurité enfant automatique commandé depuis le siège conducteur (condamne aussi les fenêtres arrières)	•	•	•
Système de fixation de bagages multifonction	•	•	•

Tous les équipements de la finition Momentum

**Surcoût Volvo V90 Inscription par rapport à Momentum = + 7 850 €****Surcoût Volvo V90 T8 Twin Engine Inscription par rapport à Momentum = + 7 850 €**

NIVEAUX DE FINITION V90 (suite)

INSCRIPTION LUXE		En série : •	En option : ◦	Non disponible : -	R-DESIGN	INSCRIPTION	INSCRIPTION LUXE
Tous les équipements de la finition Inscription	Climatisation automatique quadri-zone (incluant boîte à gants réfrigérée)		◦		◦	◦	•
	Toit ouvrant panoramique en deux parties avec pare-soleil électrique		◦		◦	◦	•
	Affichage tête haute couleur personnalisable		◦		◦	◦	•
	Sellerie Cuir Nappa perforé et ventilé		◦		◦	◦	•
	+	Sièges avant massants		◦		◦	•
		Maintien latéral du dossier réglable électriquement		◦		◦	•

Surcoût Volvo V90 Inscription Luxe par rapport à Inscription = + 4 300 €

Surcoût Volvo V90 T8 Twin Engine Inscription Luxe par rapport à Inscription = + 3 700 €



ÉQUIPEMENTS SPÉCIFIQUES

À LA MOTORISATION T8 TWIN ENGINE

En série : • En option : ◦ Non disponible : -

R-DESIGN INSCRIPTION INSCRIPTION
LUXE

	R-DESIGN	INSCRIPTION	INSCRIPTION LUXE
Jantes alliage 19" 5 branches Noir Mat/Diamant 255/40 R19W	•	-	-
Jantes alliage 19" 10 branches Argent/Diamant 255/40 R19W	-	•	•
Double sortie d'échappement rectangulaire chromée intégrée	•	•	•
Badge arrière T8 Twin Engine	•	•	•
Vitres latérales feuilletées	•	•	•
Subwoofer	•	•	•
Pommeau de levier de vitesses exclusif en cristal d'Orrefors* sur Inscription et Inscription Luxe	-	•	•
Chauffage additionnel programmable (moteur et habitacle)	•	•	•
Port de recharge sur l'aile avant gauche	•	•	•
Câble de recharge de 4,5 mètres avec LED d'indication de charge	•	•	•

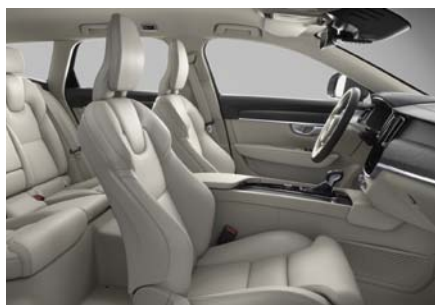
*Orrefors est une marque déposée par Orrefors Kosta Boda AB.



NIVEAUX DE FINITION V90 CROSS COUNTRY

CROSS COUNTRY PRO		En série : •	En option : ◦	Non disponible : -	CROSS COUNTRY PRO	CROSS COUNTRY LUXE
Tous les équipements de la finition Cross Country +	Jantes alliage 19" 5 branches double Noir / Diamant 235/50 R19V	•			•	•
	Phares directionnels Full LED avec correcteur dynamique de la portée, lave-phares à haute pression escamotables, feux de route actifs et feux de jour	•			•	•
	Antibrouillards avant à LED avec éclairage d'intersection	•			•	•
	Sellerie Cuir Nappa	•			•	•
	Sièges conducteur et passager à réglages électriques avec fonction mémoire pour les sièges et les rétroviseurs extérieurs	•			•	•
	Assise des sièges avant extensible électriquement	•			•	•
	Sièges avant chauffants (trois niveaux d'intensité)	•			•	•
	Buses de lave-glace chauffantes	•			•	•
	Clé gainée de Cuir	•			•	•
	Seuils de portes avant et arrière en Aluminium rétroéclairés et badgés Volvo à l'avant	•			•	•
	Pack éclairage Pro : Éclairage d'ambiance avant et arrière personnalisable, éclairage d'ambiance au niveau des portes et de la planche de bord, éclairage dans les contre-portes, des poignées de porte intérieures, des porte-gobelets avant, aux pieds à l'arrière, du sol dans les portières arrière et du hayon	•			•	•
	Ouverture des portes sans clé Keyless Entry incluant éclairage du sol dans les poignées de porte avant et Keyless mini-télécommande	•			•	•
	Hayon électrique avec fonction Confort (sans les mains)	•			•	•
	Appuie-tête arrière rabattables électriquement	•			•	•
	Verrouillage de sécurité enfant automatique commandé depuis le siège conducteur (condamne aussi les fenêtres arrière)	•			•	•
Système de fixation de bagages multifonction	•			•	•	

Surcoût Volvo V90 Cross Country Pro par rapport à Cross Country = + 6 100 €



CROSS COUNTRY LUXE

En série : • En option : ◦ Non disponible : -

		CROSS COUNTRY PRO	CROSS COUNTRY LUXE
Tous les équipements de la finition Cross Country Pro +	Climatisation automatique quadri-zone (incluant boîte à gants réfrigérée)	◦	•
	Toit ouvrant panoramique en deux parties avec pare-soleil électrique	◦	•
	Affichage tête haute couleur personnalisable	◦	•
	Planche de bord et partie supérieure des contre-portes gainées de simili-cuir	◦	•
	Sellerie Cuir Nappa perforé et ventilé	◦	•
	Sièges avant massants	◦	•
	Maintien latéral du dossier réglable électriquement	◦	•
	Rideaux pare-soleil pour les vitres latérales arrière	◦	•

Surcoût Volvo V90 Cross Country Luxe par rapport à Cross Country Pro = + 5 520 €



PACKS

		MOMENTUM / CROSS COUNTRY	R-DESIGN	INSCRIPTION / CROSS COUNTRY PRO	INSCRIPTION LUXE /CROSS COUNTRY LUXE
	En série : • Non disponible : –				
		Prix en euros TTC ⁽¹⁾			
PACK HIVER (MCP3Q)		400	•	•	•
<ul style="list-style-type: none"> • Sièges avant chauffants (trois niveaux d'intensité) • Buses de lave-glace chauffantes 					
	hors T8 Twin Engine (MCP3R)	1500	1500	1500	1500
PACK HIVER PRO	uniquement sur T8 Twin Engine (MCP3S)	450	450	450	450
<ul style="list-style-type: none"> • Chauffage additionnel programmable (moteur et habitacle) • Volant chauffant ⁽²⁾ • Sièges arrière chauffants (trois niveaux d'intensité) ⁽³⁾ 					
PACK ACCESSIBILITÉ PRO (MC3PX)		950	•	•	•
<ul style="list-style-type: none"> • Ouverture des portes sans clé Keyless Entry incluant éclairage du sol dans les poignées de porte avant et Keyless mini-télécommande • Verrouillage de sécurité enfant automatique commandé depuis le siège conducteur (condamne aussi les fenêtres arrière) • Appuie-tête arrière rabattables électriquement • Système de fixation de bagages multifonction (patères + sangle élastique + volet rabattable) 					
	hors T8 Twin Engine (MCP3E)	1200	•	•	•
PACK VISIBILITÉ	uniquement sur T8 Twin Engine (MCP3G)	1050	•	•	•
<ul style="list-style-type: none"> • Phares directionnels Full LED avec correcteur dynamique de la portée, lave-phares à haute pression escamotables, feux de route actifs et feux de jour • Antibrouillards avant à LED avec éclairage d'intersection (indisponible sur T8 Twin Engine) • Pack éclairage Inscription : Seuils de portes rétroéclairés, éclairage d'ambiance avant et arrière personnalisable, éclairage d'ambiance au niveau des portes et de la planche de bord, éclairage dans les contre-portes, des poignées de porte intérieures, des porte-gobelets avant, aux pieds à l'arrière, du sol dans les portières arrière et du hayon 					
	hors T8 Twin Engine (MCP3V) / V90 CC (MCP4Q)	2900 / 3900	2900	2900 / 3900	•
PACK PRESTIGE	uniquement sur T8 Twin Engine (MCP3W)	2300	2300	2300	•
<ul style="list-style-type: none"> • Toit ouvrant électrique transparent avec pare-soleil • Affichage tête haute couleur personnalisable ⁽⁴⁾ • Climatisation automatique quadri-zone (incluant boîte à gants réfrigérée) (indisponible sur T8 Twin Engine) • Planche de bord et partie supérieure des contre-portes gainées de simili-cuir (en série sur R-DESIGN et Inscription) 					
	hors T8 Twin Engine (MCP3K / MCP3I pour Momentum)	1100	1100	1100	1100
PACK PREMIUM SOUND	uniquement sur T8 Twin Engine (MCP3L / MCP3J pour Momentum)	1000	1000	1000	1000
<ul style="list-style-type: none"> • Radio numérique terrestre • Système audio Volvo Harman Kardon Premium Sound® Amplificateur 12 canaux de 600 W, 14 HP dont un subwoofer, systèmes Dolby® Pro Logic® II et Dolby® Surround® 5.0 Cinéma Edition, technologie d'amélioration du son Dirac Live™ et commande vocale avancée • Prise 230 V à l'arrière (indisponible sur T8 Twin Engine) 					

	MOMENTUM / CROSS COUNTRY	R-DESIGN	INSCRIPTION / CROSS COUNTRY PRO	INSCRIPTION LUXE /CROSS COUNTRY LUXE
En série : • Non disponible : –			Prix en euros TTC ⁽¹⁾	
PACK SELLERIE CUIR NAPPA PERFORÉ ET VENTILÉ ⁽⁵⁾ (MCP6P : R-DESIGN) / (MCP3O : Inscription/Cross Country Pro)	-	2 000	1 400	•
<ul style="list-style-type: none"> • Sellerie Cuir Nappa perforé et ventilé Sur R-DESIGN, seule la sellerie RCOO est disponible, elle supprime les éléments distinctifs de la sellerie R-DESIGN et les sièges Sport Contour • Maintien latéral du dossier réglable électriquement • Sièges avant massants 				
PACK DESIGN DÉDIÉ AU V90 (ACCESSOIRES)	2 405 / -	1 790	1 790 / -	1 790 / -
<ul style="list-style-type: none"> • Diffuseur avant et bas de caisse latéraux avec inserts chromés • Diffuseur arrière avec double sortie d'échappement intégrée (diffuseur uniquement sur Momentum) • Coque de clé en Cuir 				
PACK DESIGN DÉDIÉ AU V90 CROSS COUNTRY (ACCESSOIRES)	- / 1 275	-	- / 1 275	- / 1 275
<ul style="list-style-type: none"> • Sortie d'échappement 4 ports • Protections de bas de caisse latéraux en Acier • Coque de clé en Bois 				
PACK ÉVASION (ACCESSOIRES)	1 275	1 275	1 275	1 275
<ul style="list-style-type: none"> • Barres de toit en Aluminium • Coffre de toit conçu par Volvo Cars. Capacité de 350 L. Charge max. 69 kg • Système « One Key » pour verrouillage des accessoires Volvo avec une seule clé 				
PACK SECURITÉ (ACCESSOIRES)	450	450	450	450
<ul style="list-style-type: none"> • Grille de séparation coffre/habitacle en Acier • Filet de fixation du chargement dans le coffre • Écrous de jantes antivol et capuchons 				
PACK PROTECTION (ACCESSOIRES)	400	400	400	400
<ul style="list-style-type: none"> • Tapis d'habitacle en plastique moulé (4 tapis + tapis de tunnel) • Tapis de coffre en plastique moulé • Protection de seuil de coffre 				
PACK LOISIRS (ACCESSOIRES)	2 075	2 075	2 075	2 075
<ul style="list-style-type: none"> • Crochet d'attelage amovible semi-électrique avec faisceau 13 broches • Porte-vélos sur crochet d'attelage. Pour 3 ou 4 vélos max. Rampe amovible incluse • Tapis d'habitacle en plastique moulé (4 tapis + tapis de tunnel) 				

(1) Prix publics conseillés en euros TTC au 03/04/2019. Tarifs valables uniquement en France métropolitaine. Pose comprise pour les packs composés d'accessoires. - (2) Incompatible avec le volant Bouleau Scandinave Laqué.
(3) Uniquement en combinaison avec le Pack Hiver. Incompatible avec les 2 coussins rehausseurs intégrés. - (4) Incompatible avec le pare-brise chauffant. - (5) Incompatible avec les sièges arrière chauffants.

INTERAGISSEZ AVEC VOTRE VÉHICULE



APPLE CAR PLAY / GOOGLE ANDROID AUTO ⁽⁷⁾

Interface iOS ou Android intégrée à l'écran central via la connexion de votre smartphone par USB. Une prise USB additionnelle est dédiée à la connexion de votre smartphone.



(1) 3 ans d'abonnement à l'application et aux Services SOS, On Call et Tracking inclus. Nous vous conseillons de vérifier en concession ou sur volvocars.fr la disponibilité de l'application mobile Volvo On Call sur votre téléphone. - (2) Uniquement disponible pour la motorisation T8 Twin Engine. - (3) Si un coussin gonflable ou un prétensionneur de ceinture de sécurité est déclenché lors d'une collision, une alarme est automatiquement envoyée au Service Clients de Volvo On Call. (4) En cas d'accident ou de toute autre situation d'urgence, lorsque le conducteur ou un passager appuie sur le bouton SOS, un message est envoyé et une ligne vocale est ouverte avec l'opérateur de secours de Volvo On Call. - (5) Les clients obtiennent une aide rapide en cas de panne de moteur ou d'essence, de perte de clé, de crevaison ou problème similaire. Avec une pression sur le bouton On Call, le conducteur peut entrer en contact avec un opérateur Volvo On Call. - (6) Volvo On Call est averti et un opérateur tente de contacter le client. - (7) Nous vous conseillons de vérifier sur apple.com/fr/ios/carplay la compatibilité de votre iPhone et la liste des applications disponibles. Apple, iPhone, CarPlay, iOS et Siri sont des marques du groupe Apple Inc. Android est une marque déposée de Google Inc.

OPTIONS ET ACCESSOIRES

CODE OPTION		MOMENTUM / CROSS COUNTRY	R-DESIGN	INSCRIPTION / CROSS COUNTRY PRO	INSCRIPTION LUXE / CROSS COUNTRY LUXE
	En série : • Non disponible : –				
			Prix en euros TTC ⁽¹⁾		
AIDE À LA CONDUITE & SÉCURITÉ					
603	IntelliSafe Surround : Surveillance anti-angle mort, Assistance au changement de file, Alerte trafic en marche arrière et Alerte collision arrière avec action corrective sur la direction	600	600	600	600
117	Affichage tête haute couleur personnalisable Incompatible avec le Pare-brise chauffant (871)	Voir Pack	Voir Pack	Voir Pack	•
870	Assistance de stationnement semi-automatique, incluant les radars de stationnement avant	330	330	330	330
139	Caméras Surround View (vision panoramique à 360°) incluant caméra avant et caméra de recul Uniquement en combinaison avec IntelliSafe Surround (603)	590	590	590	590
896	Ouverture des portes sans clé Keyless Entry incluant éclairage du sol dans les poignées de porte avant et Keyless mini-télécommande + Hayon électrique avec fonction Confort (sans les mains)	Voir Pack	•	•	•
140	Alarme Volvo Guard avec capteurs de mouvements et d'inclinaison + Système Deadlock (système de verrouillage à pêne dormant) + Verrouillage voiturier (inclut la boîte à gants verrouillable). Également disponible en accessoire	600	600	600	600
236	Vitres latérales feuilletées (en série sur T8 Twin Engine)	900	900	900	900
114	Verrouillage de sécurité enfant automatique commandé depuis le siège conducteur (condamne aussi les fenêtres arrière)	110	•	•	•
Accessoire	Clé Rouge	170	170	170	170
Accessoire	Alcoguard ou kit d'installation d'éthylotest antidémarrage	580	580	580	580
Accessoire	Siège bébé dos à la route (0-13 kg)	340	340	340	340
Accessoire	Siège enfant dos à la route (9-25 kg)	430	430	430	430
Accessoire	Rehausseur avec appuie-tête réglable (15-36 kg)	305	305	305	305
Accessoire	Rehausseur et dossier pour enfant en laine (15-36 kg)	205	205	205	205
Accessoire	Rehausseur et dossier pour enfant en Cuir/Tissu façon Nubuck (15-36 kg)	295	295	295	295
Accessoire	Housse et appui-tête confort pour le réhausseur intégré	130	130	130	130
Accessoire	Harnais pour chien (taille S moins de 15 kg à XL 60 kg environ)	135	135	135	135
CHÂSSIS					
1048	Suspension pneumatique arrière et châssis actif avec système d'amortissement piloté Four-C - Paramétrage selon 4 modes (dont "Individual" personnalisable) via une molette sur la console centrale - Correcteur d'assiette automatique Incompatible avec les Jantes alliage 21" sur V90 et uniquement en combinaison avec le Mode de conduite personnalisable (510)	1980	1980	1980	1980
Accessoire	Tôle de protection sous le moteur	420	420	420	420
VISIBILITÉ					
16	Antibrouillards avant à LED avec éclairage d'intersection (indisponible sur T8 Twin Engine)	240	•	•	•
645/65	Phares directionnels Full LED avec correcteur dynamique de la portée, lave-phares à haute pression escamotables, feux de route actifs et feux de jour (uniquement disponible sur T8 Twin Engine)	Voir Pack	•	•	•
LIGNE EXTÉRIEURE					
code coul.	Peinture Métallisée	1100	1100	1100	1100
code coul.	Peinture Métallisée Exclusive	1500	1500	1500	1500
564	Bas de caisse et passages de roues couleur carrosserie (uniquement sur V90 Cross Country) Uniquement en combinaison avec les teintes 707, 714 et 722	1150	-	1150	1150
30	Toit ouvrant panoramique en deux parties avec pare-soleil électrique	1800	1800	1800	•
179	Vitres latérales arrière et du coffre surteintées	475	475	475	475
308	Omission désignation moteur	0	0	0	0
Accessoire	Pack Design Extérieur dédié au V90 : diffuseur avant et arrière avec double sortie d'échappement intégrée 4 ports et bas de caisse latéraux avec inserts chromés	2230 / -	1615	1615 / -	1615 / -

(1) Prix publics conseillés en euros TTC au 03/04/2019. Pose comprise pour les accessoires.

OPTIONS ET ACCESSOIRES

CODE OPTION		MOMENTUM/ CROSS COUNTRY	R-DESIGN	INSCRIPTION / CROSS COUNTRY PRO	INSCRIPTION LUXE / CROSS COUNTRY LUXE
	En série : • Non disponible : –				
			Prix en euros TTC ⁽¹⁾		
Accessoire	Pack Design Extérieur dédié au V90 Cross Country : protections de bas de caisse latéraux en Acier et sortie d'échappement 4 ports	- / 1080	-	- / 1080	- / 1080
Accessoire	Sortie d'échappement 4 ports sans diffuseur	-	370	370 / -	370 / -
Accessoire	Roues 21" 5 branches (uniquement sur V90)	3 550	3 550	3 550	3 550
Accessoire	Roues 21" 7 branches double (uniquement sur V90 Cross Country)	3 390	3 390	3 390	3 390
LIGNE INTÉRIEURE					
205	Pavillon de toit Anthracite (pour selleries Anthracite)	365	•	365	365
440	Incrustations Aluminium Maillé	-	•	0	0
480	Incrustations Fibre de Carbone (uniquement sur V90)	-	750	-	-
458	Incrustations Bouleau Scandinave Laqué (uniquement sur V90)	300	-	0	0
319	Volant avec jante en Bouleau Scandinave Laqué (uniquement sur V90) Incompatible avec le Volant chauffant (869) et avec le Volant Sport (489) Uniquement en combinaison avec les incrustations assorties	240	-	240	240
489	Volant Sport 4 branches gainé de Cuir Incompatible avec le Volant avec jante en Bouleau Scandinave Laqué (319)	240	-	240	240
873	Palettes de passage de rapports au volant (uniquement sur V90)	-	180	-	-
Accessoire	Coque de clé en Bois véritable, disponible en Noyer scandinave ou Bouleau Laqué	195	195	195	195
Accessoire	Coque de clé en Cuir coloris Blanc Également disponible en coloris Blond, Noir et Ambre	175	175	175	175
Accessoire	Seuils de porte avant rétroéclairés/arrière non rétroéclairés	340	340	340	340
Accessoire	Seuil de coffre rétroéclairé	385	385	385	385
SIÈGES					
XBX0	Sellerie Cuir Nappa Uniquement en combinaison avec Siège conducteur à réglages électriques avec mémoires (47), Siège passager à réglages électriques (10), Assise des sièges avant extensible (1101), Réglage électrique des supports lombaires (212) et Siège passager avec fonction mémoire (385)	1260	-	•	-
XCX0	Sellerie Cuir Nappa perforé et ventilé Incompatible avec les sièges Sport Contour (XBX1). Sur R-DESIGN, seule la sellerie RC00 est disponible, elle supprime les éléments distinctifs de la sellerie R-DESIGN et les sièges Sport Contour	-	Voir Pack	Voir Pack	•
RC0R	Sellerie Cuir Nappa perforé R-DESIGN Uniquement en combinaison avec Siège conducteur à réglages électriques avec mémoires (47), Siège passager à réglages électriques (10) et Siège passager avec fonction mémoire (385)	-	1260	-	-
XBX1	Sièges Sport Contour en Cuir Nappa (renforts latéraux pour un meilleur maintien) Uniquement en combinaison avec Siège conducteur à réglages électriques avec mémoires (47), Siège passager à réglages électriques (10), Assise des sièges avant extensible (1101), Réglage électrique des supports lombaires (212) et Siège passager avec fonction mémoire (385)	1680	-	420	-
384	Sièges avant massants Uniquement en combinaison avec une sellerie Cuir Nappa perforé et ventilé (XCX0) et sur R-DESIGN, uniquement en combinaison avec la sellerie RC00	-	Voir Pack	Voir Pack	•
752	Sièges arrière chauffants (trois niveaux d'intensité) Uniquement en combinaison avec le Pack Hiver et incompatible avec les 2 coussins rehausseurs intégrés	360	360	360	360
47	Siège conducteur à réglages électriques avec mémoires + Rétroviseurs extérieurs avec inclinaison automatique pour marche arrière	860	•	•	•
10	Siège passager à réglages électriques Uniquement avec Siège conducteur à réglages électriques avec mémoires (47) et Siège passager avec fonction mémoire (385)	510	•	•	•
385	Siège passager avec fonction mémoire Uniquement en combinaison avec Siège conducteur à réglages électriques avec mémoires (47), Siège passager à réglages électriques (10), Réglage électrique des supports lombaires (212) et Assise des sièges avant extensible (1101)	100	•	•	•

CODE OPTION		MOMENTUM / CROSS COUNTRY	R-DESIGN	INSCRIPTION / CROSS COUNTRY PRO	INSCRIPTION LUXE / CROSS COUNTRY LUXE
Prix en euros TTC ⁽¹⁾					
209	Maintien latéral du dossier réglable électriquement Uniquement en combinaison avec une sellerie Cuir Nappa (XBX0) ou Nappa perforé Ventilé (XCX0) et sur R-DESIGN, uniquement en combinaison avec la sellerie RC00	-	Voir Pack	Voir Pack	•
212	Réglage électrique des supports lombaires (4 positions) Uniquement avec Assise des sièges avant extensible (1101)	70	•	•	•
1101	Assise des sièges avant extensible (électriquement si le siège dispose des réglages électriques) Uniquement en combinaison avec Réglage électrique des supports lombaires (212)	180	•	•	•
322	Deux coussins rehausseurs ajustables intégrés à la banquette arrière Uniquement pour les enfants mesurant plus de 125 cm (norme R44/04)	310	310	310	310
Entretien	Kit d'entretien du Cuir. Composé d'un nettoyeur, d'une crème protectrice, d'un chiffon et d'une éponge	35	35	35	35
CONFORT					
5	Climatisation automatique quadri-zone (incluant boîte à gants réfrigérée)	Voir Pack	Voir Pack	Voir Pack	•
871	Pare-brise chauffant Incompatible avec Affichage tête haute couleur personnalisable (117)	260	260	260	-
869	Volant chauffant Incompatible avec Volant avec jante en Bouleau Scandinave Laqué (458) Uniquement en combinaison avec le Pack Hiver	Voir Pack	Voir Pack	Voir Pack	Voir Pack
273	Chauffage additionnel programmable (moteur et habitacle) (en série sur T8 Twin Engine)	Voir Pack	Voir Pack	Voir Pack	Voir Pack
170	Rideaux pare-soleil pour les vitres latérales arrière	270	•	• / 270	•
346	Système de fixation de bagages multifonction (patères + sangle élastique + volet rabattable)	Voir Pack	•	•	•
931	Prise 230 V à l'arrière (indisponible sur T8 Twin Engine)	110	110	110	110
145	Pack fumeur (cendriers avant + allume-cigare)	30	30	30	30
372	HomeLink™ Uniquement en combinaison avec la Boussole électronique (454)	270	270	270	270
454	Boussole dans le rétroviseur intérieur central	90	90	90	90
Accessoire	Coussin de voyage sur appuie-tête	60	60	60	60
Accessoire	Tapis d'habitacle en plastique moulé	100	100	100	100
Accessoire	Tapis de coffre réversible repliable textile / caoutchouc avec protection de seuil de coffre	150	150	150	150
Accessoire	Tapis de coffre en plastique moulé	150	150	150	150
Accessoire	Protection de seuil de coffre	150	150	150	150
Accessoire	Grille de séparation coffre / habitacle en acier	300	300	300	300
Accessoire	Séparateur de coffre longitudinal (nécessite la grille de séparation)	220	220	220	220
Accessoire	Barrière pour chien	240	240	240	240
Accessoire	Pare-soleil pour portes arrière (jeu de deux)	100	100	100	100
Accessoire	Pare-soleil pour lunette arrière et vitres latérales arrière (jeu de trois)	155	155	155	155
Accessoire	Pare-boue avant et arrière	140	140	140	140
TRANSPORT & LOISIRS					
Accessoire	Barres de toit en Aluminium	250	250	250	250
Accessoire	Système « One Key » pour verrouillage des accessoires Volvo avec une seule clé	30	30	30	30
Accessoire	Crochet d'attelage amovible semi-électrique avec faisceau 13 broches. Charge max. 130 kg pour V90 Cross Country. Poids remorquable max. de 2500 kg Charge max. 110 kg pour V90. Poids remorquable max. de 2200 kg	1200	1200	1200	1200
Accessoire	Porte-vélo sur toit en Aluminium	115	115	115	115
Accessoire	Porte-vélo sur toit en Aluminium avec fixation par la fourche	160	160	160	160
Accessoire	Porte skis/snowboards. 4 paires de skis ou 2 snowboards	120	120	120	120
Accessoire	Porte skis/snowboards. 6 paires de skis ou 4 snowboards	150	150	150	150
Accessoire	Porte-canoë/kayak	125	125	125	125

OPTIONS ET ACCESSOIRES (suite)

CODE OPTION		MOMENTUM / CROSS COUNTRY	R-DESIGN	INSCRIPTION / CROSS COUNTRY PRO	INSCRIPTION LUXE / CROSS COUNTRY LUXE
	En série : • Non disponible : –				
			Prix en euros TTC ⁽¹⁾		
Accessoire	Coffre de toit conçu par Volvo Cars. Coloris Noir laqué exclusif Capacité de 350 L. Charge max. 69 kg	995	995	995	995
Accessoire	Coffre de toit conçu par Volvo Cars. Coloris Blanc exclusif Volvo Ocean Race. Filet d'arrimage inclus. Capacité de 350L. Charge max. 69 kg	1200	1200	1200	1200
Accessoire	Coffre de toit Space Design 420. Coloris Noir laqué ou Argent titane Capacité de 320 L. Charge max. 75 kg	705	705	705	705
Accessoire	Coffre de toit Space Design 520. Coloris Noir laqué ou Argent titane Capacité de 430 L. Charge max. 75 kg	835	835	835	835
Accessoire	Porte-vélo sur crochet d'attelage. Pour 3 ou 4 vélos max.	710	710	710	710
Accessoire	Porte-vélo sur crochet d'attelage. Pour vélos électriques. Pour 2 vélos max. Rampe amovible incluse	590	590	590	590
MULTIMÉDIA & CONNECTIVITÉ					
1033	Système audio Volvo Premium Sound by Harman Kardon® Amplificateur 12 canaux de 600 W, 14 HP dont un subwoofer	930	930	930	930
553	Système audio Volvo Premium Sound by Bowers & Wilkins Amplificateur 12 canaux de 1400 W classe D, 19 HP dont un subwoofer Fresh Air™, technologie Dirac Dimensions™ avec 3 modes (Concert, Studio et Scène), système Quantum Logic Surround, technologie d'amélioration du son Dirac Live™ et technologie exclusive Tweeter-on-top	-	3400	3400	3400
STACI	Carte SIM data ORANGE « Prêt-à-surfer » Carte préconfigurée permettant la connexion du véhicule à Internet grâce à la 4G d'Orange. Le véhicule devient Hotspot Wi-Fi et l'ensemble des applications contenus dans le Sensus Connect du véhicule sont connectées (Spotify, Glympe, Méteo, etc.) Caractéristiques du service : - 12 mois d'Internet dans la limite totale de 60 Go, rechargeables au-delà - Sans engagement, sans abonnement - Valable en France métropolitaine, en zones Europe, DOM et Suisse/Andorre Au bout des 12 mois ou une fois les 60 Go épuisés, les utilisateurs qui le souhaitent peuvent souscrire à une recharge directement sur le portail orange.fr	280	280	280	280
504	Lecteur CD dans l'espace de rangement central (indisponible sur T8 Twin Engine)	120	120	120	120
501	Radio numérique terrestre ⁽²⁾	390	390	390	390
HYBRIDE RECHARGEABLE					
990	Sac de rangement pour câble de recharge électrique (uniquement sur T8 Twin Engine)	50	50	50	50
Accessoire	Porte-câble de recharge	205	205	205	205
Accessoire	Câble de recharge Twin Engine - prise Schuko (Mode 2), 8 mètres, max. 8 A. Également disponible en 4,5 mètres	355	355	355	355
Accessoire	Câble de recharge Twin Engine - prise CEE (Mode 2), 8 mètres, max. 16 A. Également disponible en 4,5 mètres	355	355	355	355
Accessoire	Câble de recharge Twin Engine - prise de type 2 (Mode 3), 8 mètres, max. 16 A, monophasé. Également disponible en 4,5 mètres	355	355	355	355
JANTES V90					
Accessoire	Écrous de jantes antivol	60	60	60	60
Accessoire	Chaînes à neige Centrax. Compatibles avec les dimensions 225/55 R17 et 245/45 R18	340	340	340	340
Accessoire	Chaussettes à neige. Compatibles avec les dimensions 225/55 R17, 245/45 R18, 255/40 R19, 245/40 R20, 255/35 R20 et 245/35 R21	90	90	90	90
149	Jantes alliage 18" 5 branches double Argent Brillant 245/45 R18W (indisponible sur T8 Twin Engine)	0	-	-	-
1099	Jantes alliage 18" 5 branches triple Anthracite / Diamant 245/45 R18 (indisponible sur T8 Twin Engine)	180	0	0	0
158	Jantes alliage 19" 5 branches Noir Mat / Diamant 255/40 R19W (en série sur T8 Twin Engine R-DESIGN)	-	900	-	-

(2) À ce jour un nombre limité de radios françaises émettent sur ce réseau et les zones de couverture sont géographiquement limitées. Ce réseau est en cours de déploiement par le gouvernement français. Harman Kardon est une marque déposée par Harman International Industries. Bowers & Wilkins est une marque déposée par B&W Group Ltd. Dirac Dimensions et Dirac Live sont des marques déposées par Dirac Research AB. Apple, iPhone, CarPlay, iOS et Siri sont des marques du groupe Apple Inc. Android est une marque déposée de Google Inc.

CODE OPTION		MOMENTUM/ CROSS COUNTRY	R-DESIGN	INSCRIPTION /	INSCRIPTION
				CROSS COUNTRY PRO	LUXE / CROSS COUNTRY LUXE
En série : • Non disponible : –		Prix en euros TTC ⁽¹⁾			
498	Jantes alliage 19" 5 branches triple Noir Mat / Diamant 255/40 R19W (prix pour toutes les motorisations hors T8 Twin Engine)	1080	-	630	630
498	Jantes alliage 19" 5 branches triple Noir Mat / Diamant 255/40 R19W (prix pour la motorisation T8 Twin Engine)	1080	-	0	0
150	Jantes alliage 19" 10 branches Argent / Diamant 255/40 R19W (en série sur T8 Twin Engine Inscription / Inscription Luxe)	-	-	900	900
214	Jantes alliage 20" 8 branches Argent/Diamant 255/35 R20W (indisponible sur T8 Twin Engine)	-	-	1530	1530
1030	Jantes alliage 20" 10 branches Argent/Diamant 245/40 R20W (sur T8 Twin Engine uniquement) Uniquement avec la Suspension pneumatique arrière et châssis actif avec système d'amortissement piloté Four-C (1048)	-	-	900	900
1031	Jantes alliage 20" 5 branches double Noir Mat/Diamant 245/40 R20W (sur T8 Twin Engine uniquement) Uniquement avec la Suspension pneumatique arrière et châssis actif avec système d'amortissement piloté Four-C (1048)	-	900	-	-
1056	Jantes alliage 20" 5 branches double Noir Mat/Diamant 255/35 R20W (indisponible sur T8 Twin Engine)	-	1800	-	-
147	Jantes alliage 21" 5 branches double Noir Mat/Diamant 245/35 R21Y (indisponible sur T8 Twin Engine) Indisponible avec la Suspension pneumatique arrière et châssis actif avec système d'amortissement piloté Four-C (1048)	-	2700	-	-
800130	Jantes alliage 21" 5 branches Argent Brillant 245/35/R21Y (indisponible sur T8 Twin Engine) Indisponible avec la Suspension pneumatique arrière et châssis actif avec système d'amortissement piloté Four-C (1048)	3060	2610	2610	2610
800131	Jantes alliage 21" 10 branches double Argent/Diamant 245/35/R21Y (indisponible sur T8 Twin Engine) Indisponible avec la Suspension pneumatique arrière et châssis actif avec système d'amortissement piloté Four-C (1048)	3240	2790	2790	2790
165	Roue de secours temporaire (remplace le kit anticrevaillon de série) (indisponible sur T8 Twin Engine)	180	180	180	180
JANTES V90 CROSS COUNTRY					
Accessoire	Écrous de jantes antivol	60	60	60	60
Accessoire	Chaînes à neige Centrax. Compatibles avec la dimension 235/55 R18	340	340	340	340
Accessoire	Chaussettes à neige. Compatibles avec les dimensions 235/55 R18, 235/50 R19, 245/45 R20 et 245/40 R21	90	90	90	90
224	Jantes alliage 19" 5 branches double Noir / Diamant 235/50 R19V	1080	-	•	•
151	Jantes alliage 19" 6 branches double Anthracite Mat / Diamant 235/50 R19V	1080	-	0	0
226	Jantes alliage 20" 10 branches Noir / Diamant 245/45 R20W	1980	-	900	900
800132	Jantes alliage 20" 5 branches double 245/45 R20W	2340	-	1260	1260
800133	Jantes alliage 21" 7 branches double 245/40 R21W	3240	-	2160	2160
165	Roue de secours temporaire (remplace le kit anticrevaillon de série)	180	-	180	180

OPTIONS ET ACCESSOIRES (suite)

CODE OPTION		MOMENTUM / CROSS COUNTRY	R-DESIGN	INSCRIPTION / CROSS COUNTRY PRO	INSCRIPTION LUXE / CROSS COUNTRY LUXE
En série : • Non disponible : –		Prix en euros TTC ⁽¹⁾			
ROUES AUTOMNE / HIVER SPÉCIFIQUES À V90 - Jantes alliage & pneumatiques					
Accessoire	17" 7 branches Argent - Nokian WR D4 - 225/55 R17 97 H	1625 / -	1625	1625 / -	1625 / -
Accessoire	17" 7 branches Argent - Continental WinterContact TS 850P - 225/55 R17 101 V	1765 / -	1765	1765 / -	1765 / -
Accessoire	17" 7 branches Argent - Pirelli Sotto Zero 3 - 225/55 R17 101 V	1815 / -	1815	1815 / -	1815 / -
Accessoire	17" 7 branches Argent - Michelin ALPIN 5 - 225/55 R17 101 V	1820 / -	1820	1820 / -	1820 / -
Accessoire	18" 10 branches Argent Brillant - Nokian WR D4 - 245/45 R18 100 V ⁽³⁾	2025 / -	2025	2025 / -	2025 / -
Accessoire	18" 10 branches Argent Brillant - Pirelli Sotto Zero 3 - 245/45 R18 100 V ⁽³⁾	2285 / -	2285	2285 / -	2285 / -
Accessoire	18" 5 branches Noir Mat/Diamant - Nokian WR D4 - 245/45 R18 100 V	2145 / -	2145	2145 / -	2145 / -
Accessoire	18" 5 branches Noir Mat/Diamant - Michelin PILOT ALPIN PA4 - 245/45 R18 100 V	2375 / -	2375	2375 / -	2375 / -
Accessoire	19" 5 branches triple Noir Mat/Diamant - Nokian WR A4 - 255/40 R19 100 V ⁽³⁾	2420 / -	2420	2420 / -	2420 / -
Accessoire	19" 5 branches triple Noir Mat/Diamant - Michelin PILOT ALPIN PA4 - 255/40 R19 100 V ⁽³⁾	2685 / -	2685	2685 / -	2685 / -
Accessoire	20" 8 branches Argent/Diamant - Nokian WR A4 - 255/35 R20 97 W	2990 / -	2990	2990 / -	2990 / -
Accessoire	20" 8 branches Argent/Diamant - Michelin PILOT ALPIN PA4 - 255/35 R20 97 W	3340 / -	3340	3340 / -	3340 / -
Accessoire	20" 10 branches Argent/Diamant - Nokian WR A4 - 245/40 R20 99 W ⁽³⁾	3270 / -	3270	3270 / -	3270 / -
Accessoire	21" 5 branches double Noir Mat/Diamant - Pirelli Sotto Zero 3 - 245/35 R21 96 W	5310 / -	5310	5310 / -	5310 / -
ROUES AUTOMNE / HIVER SPÉCIFIQUES À V90 CROSS COUNTRY - Jantes alliage & pneumatiques					
Accessoire	18" 5 branches double Argent - Nokian WR SUV 3 - 235/55 R18 104 H	- / 1870	-	- / 1870	- / 1870
Accessoire	18" 5 branches double Argent - Pirelli Scorpion Winter - 235/55 R18 104 H	- / 2075	-	- / 2075	- / 2075
Accessoire	18" 5 branches double Argent - Michelin PILOT ALPIN PA4 - 235/55 R18 104 V	- / 2245	-	- / 2245	- / 2245
Accessoire	19" 6 branches double Anthracite Mat/Diamant - Nokian WR SUV 3 - 235/50 R19 99 V	- / 2325	-	- / 2325	- / 2325
Accessoire	19" 5 branches double Noir Mat/Diamant - Michelin LATITUDE ALPIN LA2 - 235/50 R19 103 V	- / 2655	-	- / 2655	- / 2655
Accessoire	20" 10 branches Noir Mat/Diamant - Continental WinterContact TS 850P SUV - 245/45 R20 103 V	- / 3195	-	- / 3195	- / 3195
Accessoire	20" 10 branches Noir Mat/Diamant - Pirelli Scorpion Winter - 245/45 R20 103 V	- / 3535	-	- / 3535	- / 3535

(3) Jantes adaptées aux modèles dotés d'une motorisation hybride rechargeable Twin Engine.

JANTES



18" 10 branches Turbine
Argent Brillant



18" 5 branches double
Argent Brillant
(Momentum uniquement)



18" 5 branches triple
Anthracite / Diamant



18" 10 branches
Argent / Diamant
(Inscription / Luxe uniquement)



18" 5 branches
Noir Mat / Diamant
(R-DESIGN uniquement)



19" 5 branches
Noir Mat / Diamant
(R-DESIGN uniquement)



19" 5 branches triple
Noir Mat / Diamant
(Indisponible sur R-DESIGN)



19" 10 branches
Argent / Diamant
(Inscription / Luxe uniquement)



20" 8 branches
Argent / Diamant
(Inscription / Luxe uniquement)



20" 10 branches
Argent / Diamant
(Inscription / Luxe T8 Twin Engine uniquement)



20" 5 branches double
Noir Mat / Diamant
(R-DESIGN uniquement)



21" 5 branches double
Noir Mat / Diamant
(R-DESIGN uniquement)



21" 10 branches double
Argent / Diamant



21" 5 branches
Argent Brillant



18" 5 branches double
Anthracite / Diamant
(En série sur Cross Country)



19" 5 branches double
Noir / Diamant
(En série sur Cross Country Pro / Luxe)



19" 6 branches double
Anthracite Mat / Diamant



20" 10 branches
Noir / Diamant



20" 5 branches double
Noir Mat / Diamant



21" 7 branches double
Noir Mat / Diamant

V90

V90 CROSS COUNTRY

SIÈGES ENFANTS

Pour tous les itinéraires de la vie

Créez un Volvo V90 ou V90 Cross Country adapté à votre quotidien en choisissant des accessoires Volvo imaginés selon vous et votre voiture. Nos nouveaux sièges enfant conjuguent confort et sécurité de pointe et sont pensés pour se fondre harmonieusement dans votre Volvo. Ils sont durables et résistants, afin que votre enfant puisse voyager lui aussi en toute sécurité.



Siège bébé dos à la route (0-13 kg).
340 €



Siège enfant dos à la route (9-25 kg).
430 €



Rehausseur avec appuie-tête réglable (15-36 kg).
305 €



Rehausseur et dossier pour enfant en laine (15-36 kg).
205 €



Rehausseur et dossier pour enfant en Cuir/Tissu façon nubuck (15-36 kg).
295 €

TRANSPORT ET LOISIRS

Votre allié au quotidien

Pour vous permettre de trouver la meilleure solution à vos besoins, quand vous en avez besoin, nous avons créé une gamme d'accessoires de chargement extérieur sur mesure, parfaitement assortis au design du V90 et du V90 Cross Country et à vos envies d'évasion. Fabriqués dans des matériaux robustes et durables, ils résistent aux impitoyables hivers suédois et à une utilisation intensive pour vous accompagner partout.



Barres de toit en Aluminium.

250 €

Coffre de toit conçu par Volvo Cars. Volume de 350 litres.

995 €



Porte-vélo sur toit en Aluminium.

115 €



Crochet d'attelage amovible semi-électrique 13 broches.

Charge max. 130 kg pour V90 Cross Country.

Charge max. 110 kg pour V90.

1200 €



Porte-vélos sur crochet d'attelage. Permet de transporter jusqu'à quatre vélos sur le crochet d'attelage.

710 €

DESIGN ET STYLE V90

Un design sans compromis.

Pour créer un V90 à votre image, inspiré du mode de vie scandinave dans sa version la plus raffinée, découvrez notre gamme d'accessoires de design, combinez les et exprimez votre personnalité.



Pack Design Extérieur

Diffuseur avant et bas de caisse latéraux avec inserts chromés.

Diffuseur arrière avec double sortie d'échappement intégrée

2 230 € sur Momentum

1 615 € sur R-DESIGN, Inscription et Inscription Luxe



Protection de seuil de coffre.

150 €



Roues 21" 5 branches.

3 550 €



Coque de clé en Cuir. Disponible en coloris Blanc, Blond, Noir et Ambre.

175 €

DESIGN ET STYLE V90 CROSS COUNTRY

Le détail n'est pas accessoire.

Nos accessoires de design apportent le complément parfait aux lignes distinctives de votre V90 Cross Country.

Le Pack Design Extérieur rehausse le caractère dynamique de votre V90 Cross Country, tandis que nos larges roues 21 pouces soulignent la forte personnalité du véhicule et les coques de clés vous permettent d'emporter partout avec vous le style assumé scandinave.



Pack Design Extérieur

Sortie d'échappement 4 ports.

370 €



Protections de bas de caisse latéraux en Acier.

710 €



Protection de seuil de coffre.

150 €



Roues 21" 7 branches double.

3390 €



Coque de clé en Bois véritable. Disponible en Noyer Scandinave et en Bouleau Laqué.

195 €

COLLECTION LIFESTYLE

L'univers Volvo s'empporte partout avec vous

La Collection Lifestyle comprend une vaste gamme de produits liés à l'univers Volvo, des pièces en cristal suédois aux sacs en cuir, en passant par des vêtements, des montres et d'autres articles sélectionnés avec soin. Pour découvrir l'ensemble de la collection, rendez-vous sur collection.volvocars.com/fr/.



Vous pouvez passer commande via notre site Internet collection.volvocars.com/fr/ ou directement auprès de votre concessionnaire.

1 Porte-documents en Sergé de coton 100 % bio et Cuir avec tannage végétal conçu par Sandqvist. Dimensions : 37 x 28 x 7 cm. Référence 32220701. **305 €.**
2 Enceinte Bluetooth Harman Kardon Traveler. Dimensions : 6,7 x 2,75 x 16 cm. Puissance nominale : 2 x 5 W. Référence 32220722. **185 €.**
3 Boutons de manchette Skultuna en laiton suédois argenté. Référence 30673916. **105 €.**
4 Tétine coloris bleu en silicone transparent et hygiénique. Également disponible en coloris orange. Pour enfants de 4 à 36 mois. Référence 9153205. **7,5 €.**
5 Porte-clés en cuir avec drapeau suédois. Référence 30673720. **14,5 €.**
6 Montre design Volvo Cars. Cadran de 36 mm, existe également en 40 mm. Bracelet en cuir coloris noir, fauve ou gris. Référence 30673955. **220 €.**

Visuels non contractuels. Disponible dans la limite des stocks disponibles.

Prix en euros TTC conseillé au 01/01/2018. Tarifs valables uniquement en France métropolitaine (Corse et Monaco compris) dans le réseau concessionnaire participant.

TEINTES ET INCRUSTATIONS

TEINTES

Couleur Non Métallisée

614 Blanc Glace

Couleurs Métallisées

492 Gris Savile Métallisé

711 Argent Brillant Métallisé

714 Gris Osmium Métallisé

717 Noir Onyx Métallisé

721 Bleu Baltique Métallisé

722 Brun Érable Métallisé

723 Bleu Denim Métallisé

724 Gris Épicéa Métallisé

Couleurs Métallisées Exclusives

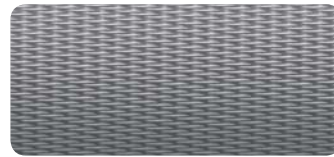
707 Blanc Cristal Métallisé

720 Bleu Éclatant Métallisé ⁽¹⁾

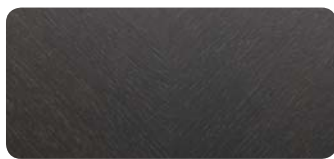
INCRUSTATIONS



- Aluminium Minéral ⁽²⁾⁽³⁾



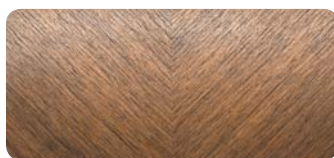
440
Aluminium Maillé



- Noyer Scandinave Anthracite ⁽⁴⁾⁽⁵⁾



458
Bouleau Scandinave Laqué ⁽²⁾



315
Noyer Scandinave ⁽²⁾



480
Fibre de Carbone ⁽¹⁾

SELLERIES

V90	CODE	AMBIANCE	SELLERIE	VOLANT	PARTIE HAUTE DE LA PLANCHE DE BORD	PARTIE BASSE DE LA PLANCHE DE BORD
ASSISE ET DOSSIER DES SIÈGES EN CUIR	RA00	Anthracite	Anthracite	Anthracite	Anthracite	Anthracite
	RA20	Anthracite	Ambre	Anthracite	Anthracite	Anthracite
	RA30	Anthracite	Brun	Anthracite	Anthracite	Anthracite
	UA00	Beige / Anthracite	Beige	Beige**	Anthracite	Beige
	WA00	Beige / Anthracite	Beige	Beige**	Anthracite	Beige
CUIR NAPPA	RB00	Anthracite	Anthracite	Anthracite	Anthracite	Anthracite
	RB20	Anthracite	Ambre	Anthracite	Anthracite	Anthracite
	RB30	Anthracite	Brun	Anthracite	Anthracite	Anthracite
	UB00	Beige / Anthracite	Beige	Beige**	Anthracite	Beige
	WB00	Beige / Anthracite	Beige	Beige**	Anthracite	Beige
CUIR NAPPA PERFORÉ ET VENTILÉ	RC00	Anthracite	Anthracite	Anthracite	Anthracite	Anthracite
	RC20	Anthracite	Ambre	Anthracite	Anthracite	Anthracite
	RC30	Anthracite	Brun	Anthracite	Anthracite	Anthracite
	UC00	Beige / Anthracite	Beige	Beige**	Anthracite	Beige
	WC00	Beige / Anthracite	Beige	Beige**	Anthracite	Beige
SIÈGES SPORT CONTOUR EN CUIR NAPPA	RB01	Anthracite	Anthracite	Anthracite	Anthracite	Anthracite
	RB21	Anthracite	Ambre	Anthracite	Anthracite	Anthracite
	UB01	Beige / Anthracite	Beige	Beige**	Anthracite	Beige
	WB01	Beige / Anthracite	Beige	Beige**	Anthracite	Beige
SIÈGES SPORT CONTOUR EN NUBUCK / CUIR NAPPA PERFORÉ R-DESIGN	RBOR	Anthracite	Anthracite	Anthracite	Anthracite	Anthracite
SIÈGES SPORT CONTOUR EN CUIR NAPPA PERFORÉ R-DESIGN	RCOR	Anthracite	Anthracite	Anthracite	Anthracite	Anthracite

V90 CROSS COUNTRY	CODE	AMBIANCE	SELLERIE	VOLANT	PARTIE HAUTE DE LA PLANCHE DE BORD	PARTIE BASSE DE LA PLANCHE DE BORD
ASSISE ET DOSSIER DES SIÈGES EN CUIR	RA02	Anthracite	Anthracite	Anthracite	Anthracite	Anthracite
	RA22	Anthracite	Ambre	Anthracite	Anthracite	Anthracite
	UA02	Beige / Anthracite	Beige	Beige**	Anthracite	Beige
	WA02	Beige / Anthracite	Beige	Beige**	Anthracite	Beige
CUIR NAPPA	RB00	Anthracite	Anthracite	Anthracite	Anthracite	Anthracite
	RB20	Anthracite	Ambre	Anthracite	Anthracite	Anthracite
	RB30	Anthracite	Brun	Anthracite	Anthracite	Anthracite
	UB00	Beige / Anthracite	Beige	Beige**	Anthracite	Beige
	WB00	Beige / Anthracite	Beige	Beige**	Anthracite	Beige
CUIR NAPPA PERFORÉ ET VENTILÉ	RC00	Anthracite	Anthracite	Anthracite	Anthracite	Anthracite
	RC20	Anthracite	Ambre	Anthracite	Anthracite	Anthracite
	RC30	Anthracite	Brun	Anthracite	Anthracite	Anthracite
	UC00	Beige / Anthracite	Beige	Beige**	Anthracite	Beige
	WC00	Beige / Anthracite	Beige	Beige**	Anthracite	Beige
SIÈGES SPORT CONTOUR EN CUIR NAPPA	RB01	Anthracite	Anthracite	Anthracite	Anthracite	Anthracite
	RB21	Anthracite	Ambre	Anthracite	Anthracite	Anthracite
	UB01	Beige / Anthracite	Beige	Beige**	Anthracite	Beige
	WB01	Beige / Anthracite	Beige	Beige**	Anthracite	Beige

* Anthracite avec option 205.

** Extérieur de la jante du volant Anthracite.

TUNNEL CENTRAL	ENCADREMENT DES PORTIÈRES	CONTRE-PORTES	ACCOUDOIRS LATÉRAUX	MOQUETTE	TAPIS DE SOL	PAVILLON DE TOIT
Anthracite	Anthracite	Anthracite	Anthracite	Anthracite	Anthracite	Beige*
Anthracite	Anthracite	Ambre	Ambre	Anthracite	Anthracite	Anthracite
Anthracite	Anthracite	Brun	Brun	Anthracite	Anthracite	Beige*
Beige	Anthracite	Beige	Beige	Anthracite	Anthracite	Beige
Beige	Anthracite	Beige	Beige	Beige	Beige	Beige
Anthracite	Anthracite	Anthracite	Anthracite	Anthracite	Anthracite	Beige*
Anthracite	Anthracite	Ambre	Ambre	Anthracite	Anthracite	Anthracite
Anthracite	Anthracite	Brun	Brun	Anthracite	Anthracite	Beige*
Beige	Anthracite	Beige	Beige	Anthracite	Anthracite	Beige
Beige	Anthracite	Beige	Beige	Beige	Beige	Beige
Anthracite	Anthracite	Anthracite	Anthracite	Anthracite	Anthracite	Beige*
Anthracite	Anthracite	Ambre	Ambre	Anthracite	Anthracite	Anthracite
Anthracite	Anthracite	Brun	Brun	Anthracite	Anthracite	Beige*
Beige	Anthracite	Beige	Beige	Anthracite	Anthracite	Beige
Beige	Anthracite	Beige	Beige	Beige	Beige	Beige
Anthracite	Anthracite	Anthracite	Anthracite	Anthracite	Anthracite	Beige*
Anthracite	Anthracite	Ambre	Ambre	Anthracite	Anthracite	Anthracite
Beige	Anthracite	Beige	Beige	Anthracite	Anthracite	Beige
Beige	Anthracite	Beige	Beige	Beige	Beige	Beige
Anthracite	Anthracite	Anthracite	Anthracite	Anthracite	Anthracite	Anthracite
Anthracite	Anthracite	Anthracite	Anthracite	Anthracite	Anthracite	Anthracite

TUNNEL CENTRAL	ENCADREMENT DES PORTIÈRES	CONTRE-PORTES	ACCOUDOIRS LATÉRAUX	MOQUETTE	TAPIS DE SOL	PAVILLON DE TOIT
Anthracite	Anthracite	Anthracite	Anthracite	Anthracite	Anthracite	Beige*
Anthracite	Anthracite	Ambre	Ambre	Anthracite	Anthracite	Anthracite
Beige	Anthracite	Beige	Beige	Anthracite	Anthracite	Beige
Beige	Anthracite	Beige	Beige	Beige	Beige	Beige
Anthracite	Anthracite	Anthracite	Anthracite	Anthracite	Anthracite	Beige*
Anthracite	Anthracite	Ambre	Ambre	Anthracite	Anthracite	Anthracite
Anthracite	Anthracite	Brun	Brun	Anthracite	Anthracite	Beige*
Beige	Anthracite	Beige	Beige	Anthracite	Anthracite	Beige
Beige	Anthracite	Beige	Beige	Beige	Beige	Beige
Anthracite	Anthracite	Anthracite	Anthracite	Anthracite	Anthracite	Beige*
Anthracite	Anthracite	Ambre	Ambre	Anthracite	Anthracite	Anthracite
Anthracite	Anthracite	Brun	Brun	Anthracite	Anthracite	Beige*
Beige	Anthracite	Beige	Beige	Anthracite	Anthracite	Beige
Beige	Anthracite	Beige	Beige	Beige	Beige	Beige
Anthracite	Anthracite	Anthracite	Anthracite	Anthracite	Anthracite	Beige*
Anthracite	Anthracite	Ambre	Ambre	Anthracite	Anthracite	Anthracite
Beige	Anthracite	Beige	Beige	Anthracite	Anthracite	Beige
Beige	Anthracite	Beige	Beige	Beige	Beige	Beige





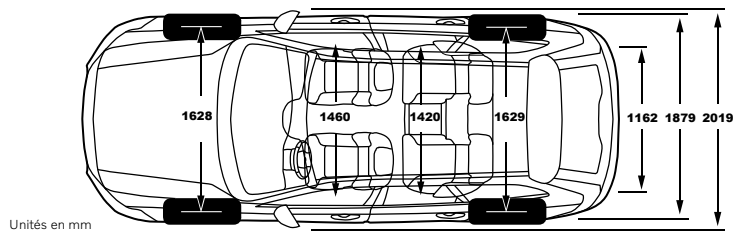
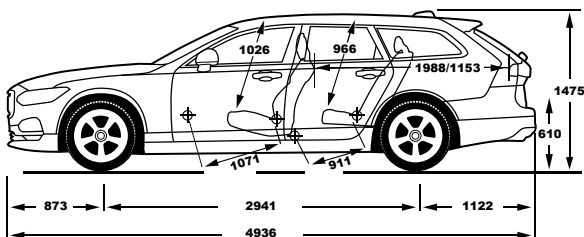
CARACTÉRISTIQUES TECHNIQUES V90*

MOTORISATIONS **	D3	D4	D4 AWD
Configuration	4 cylindres en ligne, turbocompressé, monté en position transversale	4 cylindres en ligne, double turbo (haute et basse pression), monté en position transversale	4 cylindres en ligne, double turbo (haute et basse pression), monté en position transversale
Nombre de soupapes	16	16	16
Système d'alimentation et d'allumage	Injection directe diesel à rampe commune (Common Rail) avec technologie i-ART, gérée par microprocesseur, auto-adaptative, système de diagnostic	Injection directe diesel à rampe commune (Common Rail) avec technologie i-ART, gérée par microprocesseur, auto-adaptative, système de diagnostic	Injection directe diesel à rampe commune (Common Rail) avec technologie i-ART, gérée par microprocesseur, auto-adaptative, système de diagnostic
Cylindrée (cc)	1969	1969	1969
Alésage/Course (mm)	82 / 93.2	82 / 93.2	82 / 93.2
Puissance max., ECE (kW/ch/tr/mn)	110 / 150 / 3 750	140 / 190 / 4 250	140 / 190 / 4 250
Couple max., ECE (Nm/mkg/tr/mn)	320 / 32.6 / 1750-3 000	400 / 40.8 / 1750-2 500	400 / 40.8 / 1750-2 500
Taux de compression : indice octane min.	16.0:1	15.8:1	15.8:1
Fréquence d'entretien	30 000 km ou 12 mois	30 000 km ou 12 mois	30 000 km ou 12 mois
MOTORISATION ÉLECTRIQUE			
Type de batterie / Capacité (kWh) ⁽¹⁾	-	-	-
Puissance max., ECE (kW / ch)	-	-	-
Couple max., ECE (Nm / mkg)	-	-	-
Consommation électrique mixte (Wh/km)	-	-	-
Autonomie maximale 100 % électrique (km) ⁽²⁾	-	-	-
Temps de charge de 0 à 100 % (prise 230 V/16 A, en heures)	-	-	-
TRANSMISSION			
Manuelle	-	-	-
Automatique et séquentielle	Geartronic, contrôlée électroniquement, auto-adaptative, 8 vitesses, Mode Sport	Geartronic, contrôlée électroniquement, auto-adaptative, 8 vitesses, Mode Sport	Geartronic, contrôlée électroniquement, auto-adaptative, 8 vitesses, Mode Sport
Type	Traction	Traction	Intégrale AWD
DIRECTION (ASSISTÉE) ⁽³⁾			
Volant (tours de butée à butée)	2.9 ou 3.0	2.9 ou 3.0	2.9 ou 3.0
Diamètre de braquage (mètres)	11.4 ou 11.8	11.4 ou 11.8	11.4 ou 11.8
PERFORMANCES (MAN. // AUTO.)			
Accélération 0 à 100 km/h (secondes)	10.2	8.5	8.7
Distance de freinage 100 à 0 km/h (mètres)	35	35	35
Vitesse maximale sur circuit (km/h)	205	220	220
CONSUMMATION 715/2007/EC (EN L/100 KM) ⁽⁵⁾ (MAN. // AUTO.)			
Cycle routier	4.5	4.4	5.0
Cycle urbain	5.8	5.6	5.8
Euromix	5.0	4.8	5.3
CO ₂ rejeté (g/km)	131	127	139
Norme environnementale	Euro6d TEMP	Euro6d TEMP	Euro6d TEMP
RÉSERVOIR			
Carburant (litres)	55	55	60
AdBlue (litres)	11.5	11.5	11.5
POIDS (KG) (MAN. // AUTO.)			
Poids à vide ⁽⁶⁾	1729	1759	1827
Poids total autorisé en charge	2270	2310	2380
Poids autorisé pour le transport sur le toit	100	100	100
Poids de la remorque freinée	1800	1800	2200
Poids de la remorque non freinée	750	750	750
VOLUME DU COFFRE (Litres)		V90	
Banquette fixe sous cache-bagages (Norme ISO V211-2)	560		
Banquette fixe sans cache-bagages avec filet de séparation coffre / habitacle (Norme ISO V214-2)	723		
Banquette rabattue sous arête des vitres (Norme ISO V211-1)	913		
Banquette rabattue jusqu'à hauteur de pavillon (Norme ISO V214-1)	1526		

* Valeurs données à titre indicatif, en cours d'homologation par l'Administration française. ** AWD = 4 roues motrices. Twin Engine = Hybride rechargeable avec mode AWD.

(1) La recharge de la batterie s'effectue sur une prise classique 230 V, ampérage minimal de 6 A. Garantie 8 ans ou 160 000 km de la batterie Lithium Ion. Cette garantie couvre les défauts de matériaux et de fabrication de la batterie Lithium Ion pour une période de 96 mois ou 160 000 km (selon la première éventualité), à partir de la date à laquelle la voiture a été livrée au client. Les batteries sont soumises à une usure naturelle due à leur vieillissement et à leur utilisation. Si la capacité de la batterie était inférieure à 65 % de l'état d'origine (selon les spécifications) durant la période de garantie indiquée ci-dessus, la batterie serait remplacée gratuitement par un distributeur agréé Volvo. - (2) Peut varier à la baisse selon la conduite et l'environnement. - (3) Selon la taille des pneus. - (4) Valeurs en mode Hybrid / Pure. - (5) La consommation (usage mixte, litres/100 km) est calculée selon la directive 715/2007/EC et WLTP EC 2017/1151. - (6) Conformément à la directive 1230/2012, la masse en ordre de marche est la masse du véhicule incluant les liquides nécessaires au fonctionnement, le réservoir de carburant rempli à 90 %, un conducteur de 75 kg et la roue de secours (le cas échéant). La masse à vide est la masse en ordre de marche sans le conducteur. Les masses mentionnées dans ce tarif sont hors options.

D5 AWD	T4	T5	T8 TWIN ENGINE
4 cylindres en ligne, double turbo (haute et basse pression), technologie PowerPulse, monté en position transversale	4 cylindres en ligne, turbocompressé, monté en position transversale	4 cylindres en ligne, turbocompressé, monté en position transversale	4 cylindres en ligne, suralimenté / turbocompressé, monté en position transversale
16	16	16	16
Injection directe diesel à rampe commune (Common Rail) avec technologie i-ART, gérée par microprocesseur, auto-adaptative, système de diagnostic	Auto-adaptatif géré par microprocesseur, avec système de détection du cliquetis et système de diagnostic	Auto-adaptatif géré par microprocesseur, avec système de détection du cliquetis et système de diagnostic	Auto-adaptatif géré par microprocesseur, avec système de détection du cliquetis et système de diagnostic
1969	1969	1969	1969
82 / 93.2	82 / 93.2	82 / 93.2	82 / 93.2
173 / 235 / 4 000	140 / 190 / 5 000	184 / 250 / 5 500	223 / 303 / 6 000
480 / 48.9 / 1750-2250	300 / 30.6 / 1600-4 000	350 / 35.7 / 1800-4 800	400 / 40.8 / 2 200-4 800
15.8:1	10.8:1	10.8:1	10.3:1
30 000 km ou 12 mois	30 000 km ou 12 mois	30 000 km ou 12 mois	30 000 km ou 12 mois
-	-	-	Lithium Ion / 11.6
-	-	-	65 / 87
-	-	-	240 / 24.5
-	-	-	158
-	-	-	52
-	-	-	3
-	-	-	-
Geartronic, contrôlée électroniquement, auto-adaptative, 8 vitesses, Mode Sport	Geartronic, contrôlée électroniquement, auto-adaptative, 8 vitesses, Mode Sport	Geartronic, contrôlée électroniquement, auto-adaptative, 8 vitesses, Mode Sport	Geartronic, contrôlée électroniquement, auto-adaptative, 8 vitesses, Mode Sport
Intégrale AWD	Traction	Traction	Intégrale AWD
2.9 ou 3.0	2.9 ou 3.0	2.9 ou 3.0	2.9 ou 3.0
11.4 ou 11.8	11.4 ou 11.8	11.4 ou 11.8	11.4 ou 11.8
7.2	8.9	7.0	5.3
35	35	35	35
235	210	230	250 // 125 ⁽⁴⁾
5	5.6	5.7	-
6.5	8.9	8.6	-
5.6	6.9	6.8	1.9
146	158	157	43
Euro6d TEMP	Euro6d TEMP	Euro6d TEMP	Euro6d TEMP
60	60	60	60
11.5	-	-	-
1854	1716	1727	2050
2400	2300	2300	2620
100	100	100	100
2200	1800	1800	2100
750	750	750	750



Unités en mm

CARACTÉRISTIQUES TECHNIQUES V90 CROSS COUNTRY*

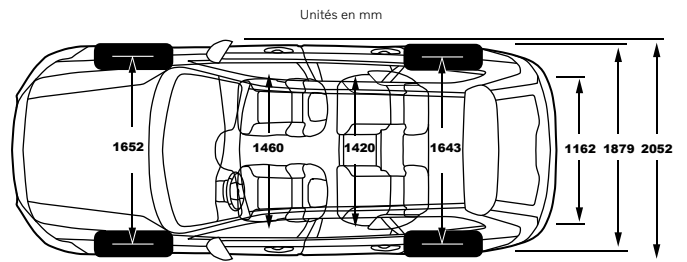
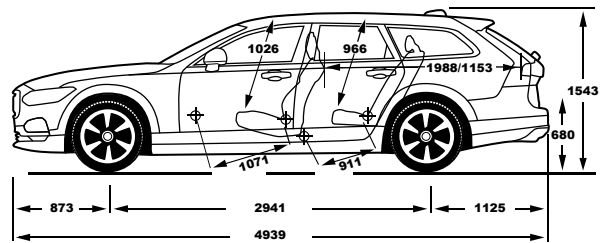
MOTORISATIONS **	D4 AWD	D5 AWD
Configuration	4 cylindres en ligne, double turbo (haute et basse pression), monté en position transversale	4 cylindres en ligne, double turbo (haute et basse pression), technologie PowerPulse, monté en position transversale
Nombre de soupapes	16	16
Système d'alimentation et d'allumage	Injection directe diesel à rampe commune (Common Rail) avec technologie i-ART, gérée par microprocesseur, auto-adaptative, système de diagnostic	Injection directe diesel à rampe commune (Common Rail) avec technologie i-ART, gérée par microprocesseur, auto-adaptative, système de diagnostic
Cylindrée (cc)	1969	1969
Alésage/ Course (mm)	82 / 93.2	82 / 93.2
Puissance max., ECE (kW/ch/tr/mn)	140 / 190 / 4 250	173 / 235 / 4 000
Couple max., ECE (Nm/mkg/tr/mn)	400 / 40.8 / 1750-2 500	480 / 48.9 / 1750-2 250
Taux de compression : indice octane min.	15.8:1	15.8:1
Fréquence d'entretien	30 000 km ou 12 mois	30 000 km ou 12 mois
TRANSMISSION		
Manuelle	-	-
Automatique et séquentielle	Geartronic, contrôlée électroniquement, auto-adaptative, 8 vitesses, Mode Sport	Geartronic, contrôlée électroniquement, auto-adaptative, 8 vitesses, Mode Sport
Type	Intégrale AWD	Intégrale AWD
DIRECTION (ASSISTÉE) (1)		
Volant (tours de butée à butée)	2.9 ou 3.0	2.9 ou 3.0
Diamètre de braquage (mètres)	11.6	11.6
PERFORMANCES (MAN. // AUTO.)		
Accélération 0 à 100 km/h (secondes)	8.8 // 8.8	7.5
Distance de freinage 100 à 0 km/h (mètres)	35	35
Vitesse maximale sur circuit (km/h)	210 // 210	225
CONSUMMATION 715/2007/EC (EN L/100 KM) (2) (MAN. // AUTO.)		
Cycle routier	4.8	5.1
Cycle urbain	6.1	6.5
Euromix	5.3	5.6
CO ₂ rejeté (g/km)	139	148
Norme environnementale	Euro6d-TEMP	Euro6d-TEMP
RÉSERVOIR		
Carburant (litres)	60	60
AdBlue (litres)	11.5	11.5
POIDS (KG) (3) (MAN. // AUTO.)		
Poids à vide	1838 // 1866	1882
Poids total autorisé en charge	2390 // 2 420	2440
Poids autorisé pour le transport sur le toit	100	100
Poids de la remorque freinée	2200 // 2 400	2400
Poids de la remorque non freinée	750	750

VOLUME DU COFFRE (Litres)	V90 CROSS COUNTRY
Banquette fixe sous cache-bagages (Norme ISO V211-2)	560
Banquette fixe sans cache-bagages avec filet de séparation coffre / habitacle (Norme ISO V214-2)	723
Banquette rabattue sous arête des vitres (Norme ISO V211-1)	913
Banquette rabattue jusqu'à hauteur de pavillon (Norme ISO V214-1)	1526

* Valeurs données à titre indicatif, en cours d'homologation par l'Administration française. ** AWD = 4 roues motrices.

(1) Selon la taille des pneus. - (2) La consommation (usage mixte, litres/100 km) est calculée selon la directive 715/2007/EC et WLTP EC 2017/1151. - (3) Conformément à la directive 1230/2012, la masse en ordre de marche est la masse du véhicule incluant les liquides nécessaires au fonctionnement, le réservoir de carburant rempli à 90 %, un conducteur de 75 kg et la roue de secours (le cas échéant). La masse à vide est la masse en ordre de marche sans le conducteur. Les masses mentionnées dans ce tarif sont hors options.

T5 AWD	T6 AWD
4 cylindres en ligne, suralimenté / turbocompressé, monté en position transversale	4 cylindres en ligne, suralimenté / turbocompressé, monté en position transversale
16	16
Auto-adaptatif géré par microprocesseur, avec système de détection du cliquetis et système de diagnostic	Auto-adaptatif géré par microprocesseur, avec système de détection du cliquetis et système de diagnostic
1969	1969
82 / 93.2	82 / 93.2
184 / 250 / 5 500	228 / 310 / 5 700
350 / 35.7 / 1800-4800	400 / 40.8 / 2200-5100
10.8:1	10.3:1
30 000 km ou 12 mois	30 000 km ou 12 mois
-	-
Geartronic, contrôlée électroniquement, auto-adaptative, 8 vitesses, Mode Sport	Geartronic, contrôlée électroniquement, auto-adaptative, 8 vitesses, Mode Sport
Intégrale AWD	Intégrale AWD
2.9 ou 3.0	2.9 ou 3.0
11.6	11.6
7.4	6.3
35	35
230	230
6.3	6.4
9.4	9.6
7.4	7.6
172	176
Euro6d-TEMP	Euro6d-TEMP
60	60
11.5	11.5
1834	1842
2400	2420
100	100
2400	2400
750	750



SERVICES VOLVO



VOLVO CAR FINANCE

Avec Volvo Car Finance, vous aurez la certitude de profiter de votre Volvo aux meilleures conditions. Que vous optiez pour un Crédit Classique, une Location avec ou sans Option d'Achat, vous bénéficierez d'un plan de financement personnalisé et adapté à votre situation et à vos besoins. Sur ces différents produits, souplesse et transparence sont au rendez-vous. Volvo Car Finance propose en effet toute une gamme de services optionnels qui garantissent une flexibilité maximum. Vous pouvez ainsi combiner votre financement avec l'entretien, l'extension de garantie ou encore Volvo Car Assurance.

volvocars.fr

VOLVO CAR ASSURANCE*

Volvo Car Assurance, c'est tout l'esprit Volvo dans une assurance réservée exclusivement aux acheteurs de Volvo : esprit de service, de sécurité, de rapidité et de générosité. Des exemples ? Votre Volvo garde sa valeur plus longtemps grâce à des valeurs de remboursement élevées et exclusives. En plus d'exonérations de franchise dans de nombreux cas et des réparations garanties par Volvo, nous mettons à votre disposition une garantie mobilité pouvant aller jusqu'à 40 jours. Avec Volvo Car Assurance, vous avez toujours le bon côté de l'assurance. Appelez-nous, un conseiller clientèle est à votre disposition pour vous renseigner et vous proposer une protection spécialement adaptée à vos besoins.



volvocars.fr

VOLVO CAR CONTRAT SERVICE

Choisissez l'option tout compris avec le contrat de service Volvo Komplet. En fonction du nombre de kilomètres que vous parcourez par an, vous pouvez opter pour la formule la plus économique afin de préserver la qualité et la sécurité de votre Volvo. Ce service comprend l'entretien et les réparations imprévues (pièces et main-d'œuvre) pendant la période du contrat.

Pour un budget maîtrisé, vous pouvez également choisir le contrat Volvo Klar comprenant les entretiens suivant les préconisations constructeur ou Volvo Klar+ comprenant en plus les pièces d'usure. Consultez dès maintenant votre distributeur agréé car le contrat est à souscrire avant le 12^e mois du véhicule neuf ou 20 000 km.

Choisissez aussi l'option tranquillité avec les extensions de garantie Volvo Komfort. Elles vous permettent de porter la garantie pièces et main-d'œuvre de votre Volvo à 3, 4, 5 ou même 6 ans après sa première mise en circulation (conditions générales disponibles chez votre distributeur agréé).

VOLVO CAR FLEET SERVICES

En Volvo, votre entreprise et vous-même savourez la sécurité, l'élégance et le confort. Grâce à Volvo Car Fleet Services, vous en profiterez sans entamer votre capital. Spécialiste de la Location Longue Durée et de la gestion de parc automobile, Volvo Car Fleet Services vous propose une large gamme de services : entretien, assistance, pneumatiques, véhicule de remplacement, gestion du carburant et du péage. Entreprises, professions indépendantes, vous pouvez définir votre contrat en fonction de vos besoins. Les loyers sont prédéfinis en fonction du véhicule, du kilométrage, de la durée et des services choisis. En fin de contrat, vous restituerez le véhicule chez votre concessionnaire, tout simplement. Pour tout complément d'information, merci de bien vouloir contacter votre concessionnaire le plus proche.



volvocars.fr

VOLVO CAR GARANTIE

Tout véhicule neuf est garanti par Volvo pendant 24 mois, kilométrage illimité, pour les pièces de rechange (hors pièces d'usure) et la main-d'œuvre. La garantie sur les accessoires d'origine Volvo montés dans le réseau officiel Volvo pendant la période de garantie contractuelle du véhicule suit cette dernière et est de 12 mois au minimum**. De plus, Volvo garantit les éventuelles perforations provenant de l'intérieur de la tôlerie et dues à la corrosion pendant 12 ans. Pour de plus amples informations sur les conditions et les applications de la garantie 24 mois constructeur et 12 ans contre la corrosion, veuillez consulter votre réparateur agréé officiel Volvo.

VOLVO CAR ASSISTANCE

Tout le monde peut être confronté à un incident mineur et, notamment, perdre ses clés ou être victime d'une crevaillon. Toute Volvo neuve s'accompagne ainsi d'une assurance-immobilisation complète valable pendant trois ans, 24h/24, partout en Europe. Il suffit d'appeler le standard Volvo Car Assistance (24h/24, Numéro Vert Volvo 0 800 400 960, 00 33 1 49 93 80 59 depuis l'étranger) et vous bénéficierez de l'aide requise.

S'il nous est impossible de résoudre le problème sur place, nous ferons remorquer ou transporter votre voiture jusqu'au garage Volvo le plus proche. Et ce ne sont là que quelques-uns des avantages qui vous seront réservés en votre qualité de propriétaire d'une Volvo. Si vous voulez en savoir plus à cet égard, n'hésitez pas à interroger votre concessionnaire Volvo.

Pour plus d'informations sur les services Volvo, rendez-vous chez un distributeur agréé Volvo ou sur volvocars.fr

* VOLVO CAR ASSURANCE est un contrat d'assurance automobile couvert par Calypso, Société anonyme au capital de 102 442 554 euros entièrement versé – Siège social : 1 cours Michelet - CS 30051 - 92076 Paris La Défense Cedex - RCS Nanterre sous le numéro 403 205 065 - Entreprise régie par le Code des Assurances, présenté et géré par l'intermédiaire d'AssurOne Group - courtier d'assurance immatriculé à l'ORIAS sous le numéro 07 003 778 (www.oriass.fr) - Société par actions simplifiée au capital de 2 191 761,04 euros - RCS Paris sous le numéro B 478 193 386 - Siège social : 4 rue Lamennais 75008 Paris.
Volvo Car France - SAS au Capital social de 87 000 euros - Siège social : Immeuble Nielle - 131 - 151, rue du 1^{er} Mai - 92000 Nanterre - intervient en tant que courtier d'assurance. Entreprise immatriculée à l'ORIAS sous le numéro 10 054 506 (www.oriass.fr) RCS Nanterre sous le numéro 479 807 141. N° TVA Intracommunautaire FR23479807141.

** La garantie sur les accessoires d'origine Volvo est de 12 mois et reste fixée à 12 mois quand l'accessoire est acheté à titre autonome.

V O L V O

Cachet du distributeur agréé

Tarif au 03/04/2019 valable uniquement en France métropolitaine. Il concerne le type 20-19 du VOLVO V90 et du VOLVO V90 CROSS COUNTRY et annule et remplace ceux édités précédemment. Les modèles présentés dans ce tarif peuvent être équipés d'options et accessoires disponibles moyennant un supplément de prix ou indisponibles en France.

Les prix, spécifications et données techniques présentés dans ce tarif sont ceux en notre possession à la date de l'impression. VOLVO se réserve le droit de faire sans préavis toutes modifications à ses produits, prix, spécifications, couleurs, matières et données techniques, ou d'en interrompre la fabrication.

Malgré le soin apporté à sa réalisation, ce tarif ne constitue pas un document contractuel. Votre distributeur agréé VOLVO se tient à votre disposition pour vous communiquer les dernières informations.

Volvo Car France rappelle que tout véhicule doit être utilisé dans le respect du Code de l'environnement.