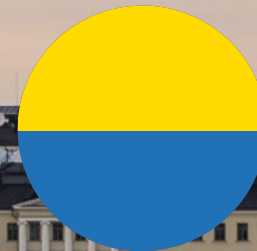


VATTENFALL



Korsnäsins
merituulivoimapuiston
taloudelliset ja
työllisyysvaikutukset
Huhtikuu 2026

Vattenfall Finland



Sähkön myynti:
B2B & B2C
11,5 TWh (2025)



Suomen vastuullisin
energiayhtiö*



Sähkön tuotanto:
9 vesivoimalaitosta
Suomessa



Henkilöstön määrä
~100



Päätoimipaikka
Helsinki

100%

Myymme vain
fossiilivapaata
sähköä**

*Sustainable Brand Index 2026 ** B2C & SME asiakkaat

9.4.2026

Korsnäsin merituulivoimahanke: avainluvut

1.3-2.5

GW
kapasiteetti

5-7

TWh
vuosituotanto

2030-luku

Kaupallisessa
toiminnassa

<150

tuuliturbiinien
määrä

~€100,000

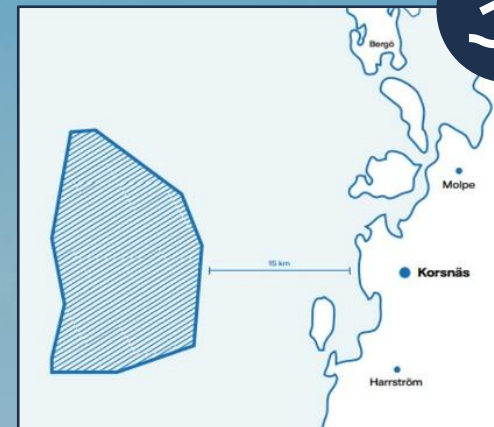
kiinteistövero
per turbiini

~350,000

omakotitalon
vuosikulutus

 METSÄHALLITUS
FORSTSTYRELSEN
MEAH CIRÁÐDEHUS

VATTENFALL 



Korsnäsin merituulivoimapuiston työllisyys- ja talousvaikutukset* Suomessa

Korsnäsin hanke voi luoda kymmeniä tuhansia työpaikkoja, miljardeja euroja verotuloja ja lisäarvoa Suomelle - ja tämä on vain yksi merituulivoimahanke useiden joukossa.



n. 40 000

henkilötyövuotta

Korsnäsin merituulivoimapuisto luo huomattavan määrän työpaikkoja Suomeen koko elinkaarensa aikana. Hanke lisää työvoiman tarvetta yhteensä noin **40 000 henkilötyövuodella**, mikä koostuu rakentamisen, käyttövaiheen sekä purkuvaiheen työllisyysvaikutuksista. Työpaikat syntyvät laajalle yritysverkostolle: suunnittelusta, logistiikasta ja palveluista teollisuuden asennus- ja kunnossapitotyöhön. Tämä tekee hankkeesta yhden Suomen eniten työllistävästä energiainvestoinneista.



Jopa 20 miljardin

kokonaistaloudelliset vaikutukset

Hankkeen kokonaistaloudelliset vaikutukset voivat nousta elinkaaren aikana jopa **20 miljardiin euroon**. Tämä luku sisältää myös projektin tuottamat kerrannaisvaikutukset, jotka ovat erittäin merkittäviä. Kerrannaisvaikutukset syntyvät mm. laajoista kotimaisista toimitus- ja palveluketjuista, jotka aktivoituvat suunnittelusta rakentamiseen ja käyttövaiheeseen vuosikymmenien ajaksi.

*Laskelmat perustuvat 1,3 GW suunniteltuun tehoon. Korsnäsin hankkeen suunniteltu teho on 1,3–2,5 GW.

Korsnäsin merituulivoimapuiston työllisyys- ja talousvaikutukset* Suomessa

Korsnäsin hanke voi luoda kymmeniä tuhansia työpaikkoja, miljardeja euroja verotuloja ja lisäarvoa Suomelle - ja tämä on vain yksi merituulivoimahanke useiden joukossa.



3-4 mrd. euroa

verotuloja valtiolle

Korsnäsin merituulivoimapuisto muodostaa yhden Suomen pitkäjänteisimmistä kunnallisista ja valtiollisista veropohjista. Hankkeen elinkaaren aikaiset verotuotot Suomessa nousevat Vattenfallin mallinnusten perusteella useisiin miljardeihin euroihin. 1,3 GW kokoisen merituulivoimapuiston kohdalla verotulot valtiolle ovat **3–4 miljardia euroa**. Verot koostuvat mm. kunnallisverosta, ansiotulo- ja yhteisöveroista, arvonlisäveroista sekä kiinteistöveroista.



312 miljoonaa euroa

Korsnäsin kunnalle

Korsnäsin kunnan osuus on merkittävä: pelkästään kiinteistövero tuottaa hankkeen elinkaaren aikana verotuloja kunnalle **noin 312 miljoonaa euroa**.

*Laskelmat perustuvat 1,3 GW suunniteltuun tehoon. Korsnäsin hankkeen suunniteltu teho on 1,3–2,5 GW.

Merituulivoima ei ole vain puhdasta ja edullista sähköä vaan teollisten investointien ponnahduslauta

”Kokonaisuutena Korsnäs merituulivoimapuisto voi toimia ponnahduslautana laajemmalle teolliselle siirtymälle kohti puhdasta energiaa. Se voi synnyttää myönteisen talouskehän, joka tukee uusia investointeja, osaamisen kasvua ja energiasektorin uudistumista. Jos Pohjanmaa ja Suomi onnistuvat vahvistamaan toimitusketjuja, lisäämään kotimaista osaamista ja varmistamaan työvoiman saatavuuden, merituulivoimasta voi kehittyä Suomelle uusi merkittävä vienti- ja palvelusektori, jonka vaikutukset ulottuvat huollosta ja kierrätyksestä aina uusiin teollisuuden mahdollisuuksiin.”

Rambollin tutkimus

Lähde: ”Assessment of the Regional Economic Impact of the Korsnäs Offshore Wind Power Project”, Ramboll, helmikuu 2026 ja Vattenfallin laskelmat

Korsnäs merituulivoimapuistohanke lyhyesti

- Suomen ensimmäinen teollisen mittaluokan avomeren merituulivoimahanke.
- Tukee Suomen tavoitetta olla hiilineutraali ja parantaa merkittävästi Suomen energiaomavaraisuutta.
- Tuulivoimapuiston suunniteltu teho on 1,3–2,5 GW ja sen odotetaan tuottavan 5–7 TWh fossiilivapaata sähköä vuodessa.
- Vuosituotanto vastaa yli kahden miljoonan kerrostaloasunnon tai yli 350 000 sähkölämmitteisen omakotitalon vuosittaista sähkönkulutusta.
- Hankealueelle voidaan sijoittaa enintään 150 merituulivoimalaa.
- Vattenfall kehittää Korsnäs merituulivoimapuistoa yhteistyössä Metsähallituksen kanssa ja sen odotetaan olevan toiminnassa 2030-luvulla.