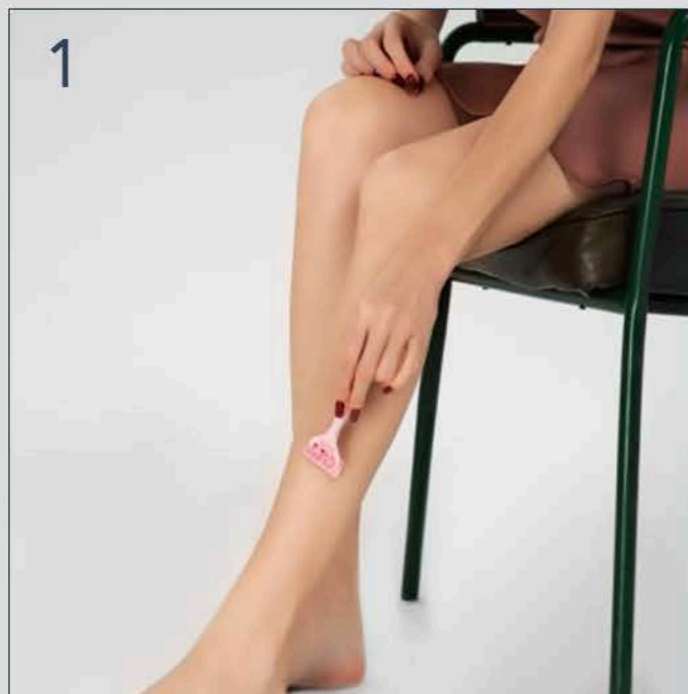


KÄYTTÖOHJEET

Ennen käyttöä: Lataa FOREO-sovellus avataksesi ja rekisteröidäksesi PEACH™ 2-laitteesi ensimmäisen käytön yhteydessä skannaamalla pakkauksen takana tai pikaoppaassa oleva QR-koodi.



VALMISTELE IHO

Ennen käsittelyä hoidettavan alueen karvat on ajeltava. Parhaan tuloksen saavuttamiseksi suositellaan vartalonkarvojen ajelua ja kasvojen ihokarvojen dermaplaning-hoitoa. Varmista, että kaikki näkyvät ihokarvat on poistettu. Puhdista sitten iho ja kuivaa se huolellisesti.



LEVITÄ PEACH™ COOLING PREP -GEELI

Levitä PEACH™ Cooling Prep -geeli tasaisesti käsiteltävälle alueelle. Hiero ohut kerros, kunnes geeli on täysin imeytynyt ihoon. Geeli kosteuttaa, viilentää ja optimoi valonläpäisyä käsittelyn aikana.



VALITSE INTENSITEETTI

Käynnistä PEACH™ 2 ja valitse toivottu valointensiteetti (taso 1-5) plus- ja miinus-painikkeiden avulla. Tasoja 1-3 suositellaan aloittelijoille tai herkille alueille.



SUORITA KÄSITTELY

Suorita käsittely asettamalla käsittelyikkuna tasaisesti ihoa vasten. Käytä liikutilaa suurempien alueiden käsittelyyn ja leimatilaa pienemmille alueille.