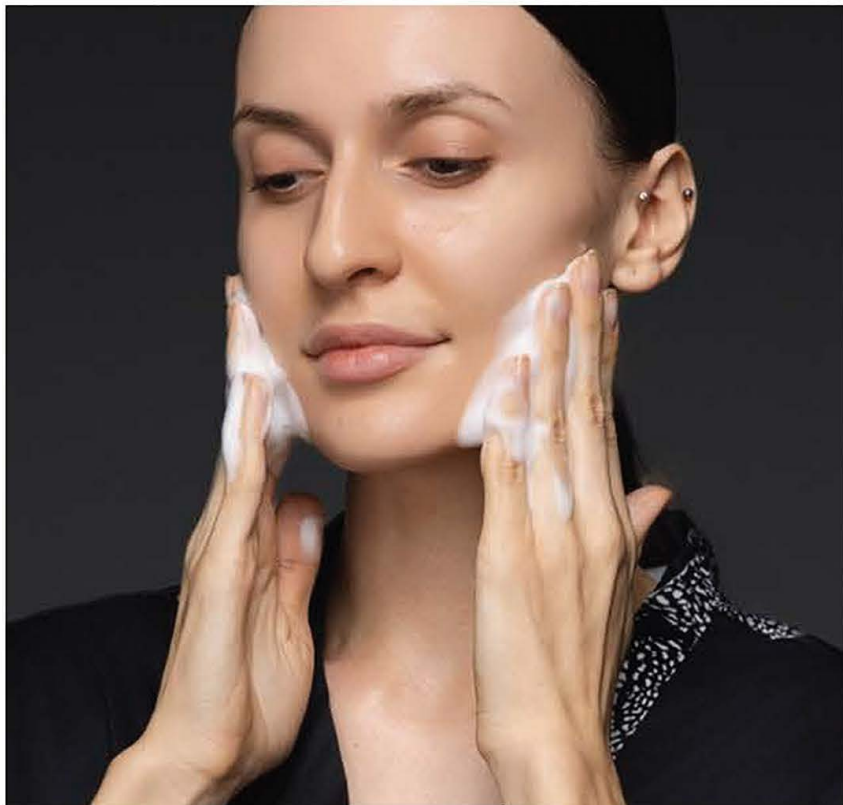


## SLIK BRUKER DU FAQ™ GLASS SKIN COLLAGEN FACE MASK



1. Rengjør og tørk huden grundig for å sikre best mulig absorpsjon.



2. Plasser masken ved først å legge den øvre delen over pannen og kinnbena, etterfulgt av den nedre delen over munn og kjevelinje.



3. **Valgfritt:** Legg en valgfri LED-maske over og la behandlingen virke i opptil 15 minutter. Fjern masken og masser det gjenværende serumet inn i huden.

**Anbefalt bruk:** 3–5 ganger i uken, med eller uten LED-maske.