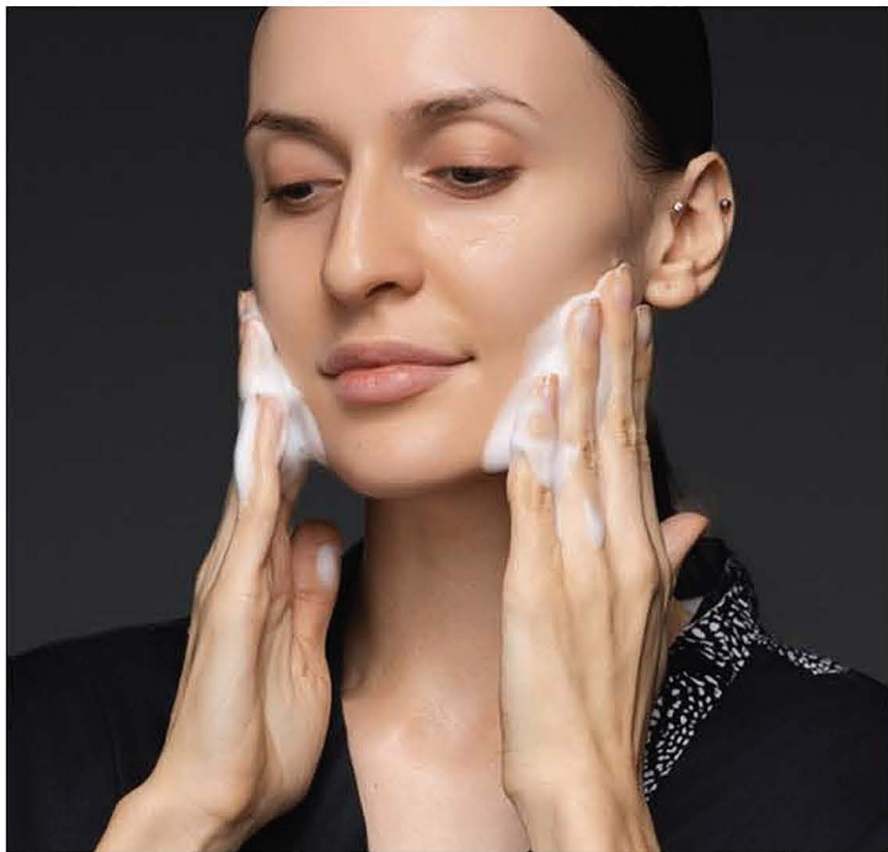


SÅDAN BRUGER DU FAQ™ GLASS SKIN COLLAGEN FACE MASK



1. Rens og tør huden grundigt for at sikre den bedst mulige absorbering.



2. Påfør masken ved først at anbringe den øverste del over panden og kindbenene, efterfulgt af den nederste del over munden og kæbelinjen.



3. **Valgfrit:** Anbring en hvilken som helst LED-maske ovenpå og udfør behandlingen i op til 15 min. Fjern masken og massér det resterende serum ind i huden.

Anbefalet brug: 3-5 gange om ugen, med eller uden LED-maske.