

*Hela Sverige
ska leva!*

LANDSBYGDS RIKSDAG

GOTLAND
27-29 MAJ 2016

Program



För ett land i balans

INNE HÅLL



- 3 Välkommen till 2016 års landsbygdsriksdag!
- 4 Vi är Hela Sverige ska leva
- 5 Ordförande har ordet
- 7 Viktigt för oss
- 10 Meny
- 14 Program fredag
- 15 Program lördag
- 17 Utställare
- 18 Seminarier
- 19 Program söndag
- 22 Morgonsoffan
- 24 Välkommen till Gotland!
- 26 Styrelsen
- 27 Utflyktstips
- 28 Bra att veta

REDAKTION

För att göra ett så stort evenemang som Landsbygdsriksdagen till verklighet krävs det hundratal människor som sammanlagt lägger hundratal timmar på att skapa något hundraprocentigt bra tillsammans. Det är ju som byarörelsens arbete är, massor med människor som gör något bra tillsammans för sin bygd, sitt lokalsamhälle, sitt land. Ett stort tack till alla som varit med och skapat 2016 års landsbygdsriksdag!

Riksorganisationen Hela Sverige ska leva har i samarrangemang med Hela Sverige ska levas Gotlandsavdelning anordnat Landsbygdsriksdagen 2016.

Styrgruppen vill rikta ett tack till alla volontärer, funktionärer och till Hela Sverige ska leva Gotland. Och tack till:

PROJEKTLEDARE **Malena Bendelin**
VERKSAMHETSCHEF **Terese Bengard**
EKONOMIANSVARIG **Mats Pettersson**
LOKALA PROJEKTLEDARE PÅ GOTLAND
Riina Noodapera och **Lars Bäckman**

ORDFÖRANDE FÖR HELA SVERIGE
SKA LEVA GOTLAND
Bengt Wickman

KANSLIPERSONALEN
PÅ HELA SVERIGE SKA LEVA
Ulrik Strömberg, Josefin Heed, Linn Hjort,
Tina Nygårds, Inga Rundström, Henrik Andersson,
Ylva Lundkvist Fridh, Claes Becklin och
Karin Wenström

PROGRAMTIDNINGEN ÄR PRODUCERAD AV
Malena Bendelin, Terese Bengard, Linn Hjort
och **Lars Bäckman** tillsammans med
Lojs Grafisk Kommunikation

Visby maj 2016

VÄLKOMMEN till 2016 års landsbygdsriksdag!

Umeå, Stockholm, Växjö, Avesta/Hedemora, Linnköping, Östersund, Piteå, Ystad, Sjuhärads/Borås, Lycksele, Sunne, Blekinge/Ronneby, Sandviken och Gotland – alla har stått värd för Landsbygdsriksdagen. Den första hölls 1989. Alla har varit unika i sin utformning.

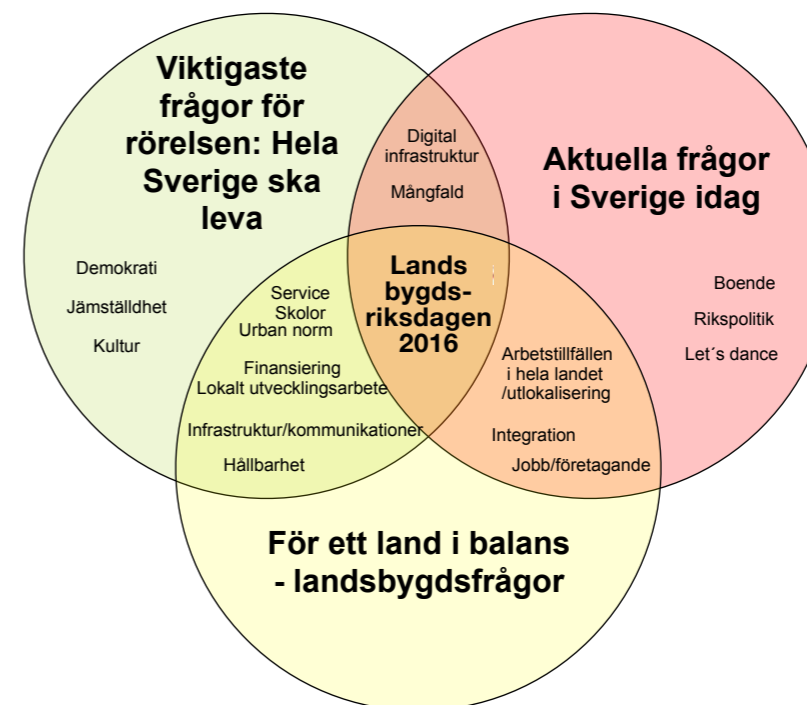
I år tar Gotland emot er på Landsbygdsriksdagen. Temat är "För ett land i balans". Vi kommer ta upp landsbygdsfrågor, de frågor som är viktiga för Hela Sverige ska leva som organisation, men också frågor som är aktuella för hela landet: stad som land och som är på agendan just nu.

Vi vill ha en aktuell, angelägen och engagerande landsbygdsriksdag. Den innehåller allt från lokala goda exempel till provo-

kativa paneldebatter. Allt från förtroliga samtal i liten grupp till stora samlingar i plenum. Vi vill utmana både oss själva och andra och förhoppningsvis skapa svallvågor som märks.

Framförallt är Landsbygdsriksdagen en mötesplats för byarörelsen, medlemsorganisationer, internationella gäster, myndigheter, samarbetspartners, press, politiker och landsbygdsintresserade. Det är som ett mini-Almedalen där alla som du behöver träffa är samlade på en och samma plats under några korta dagar. Passa nu på att mingla och lära känna nya människor från hela Sverige!

Vi hoppas du ska få inspiration från våra temaresor, seminarier, debatter, samtal i soffan och utställningar, men också en hel del ny energi till att fortsätta vara med och skapa ett land i balans.



Vi är Hela Sverige ska leva

Allt startade med en kampanj under 1980-talet och sedan bildades Folkrorelserådet Hela Sverige ska leva. Vi företräder numer cirka 5 000 lokala utvecklingsgrupper som finns runt om i landet. Vi har 24 länsavdelningar/länsbygderåd och ett 40-tal medlemsorganisationer.

Idag är Hela Sverige ska leva en etablerad aktör med två huvuduppdrag. Det ena är att stötta lokalt och det andra är att påverka nationellt.

Hela Sverige ska leva ger råd och stöd till lokala utvecklingsgrupper och tillhandahåller redskap för framgångsrikt lokalt arbete. Vi påverkar nationellt genom att lyfta de frågor inom politiken som är betydelsefulla för människorna på landsbygden. Det handlar om alla frågor som gör att människor kan bo och leva på landsbygden. Allt från infrastruktur, bredband och telefoni, service, skolor, finansiering, mötesplatser och kultur till frågor om attityder, normer och värderingar. Om ett jämställt samhälle som inkluderar alla och som skapar förutsättningar för att alla som vill ska kunna leva och bo i hela landet.

Arbetet görs genom kunskapsöverföring, nätverk, lokala och regionala projekt. Genom att delta aktivt i debatten men också i dialog med beslutsfattare och genom att arrangera landsbygdsriksdagar. Hela Sverige ska leva arbetar även internationellt. Vi är aktiva inom Hela Norden ska leva, vi är en del av

byarörelsen i Europa och samarbetar med europeiska landsbygdsnätverk.

2013 arrangerade vi den första europeiska landsbygdsriksdagen (European Rural Parliament) tillsammans med våra partners och fortsätter medverka i de europeiska landsbygdsriksdagarna.

Vi är en organisation som vill vara en del av den moderna byarörelsen: vi påverkar genom att lyfta de frågor som är betydelsefulla för människorna på landsbygden. Vi skriver debattartiklar och sprider våra åsikter så vitt och brett vi bara kan. Vi engagerar på sociala medier och finns på Facebook, Twitter, Flickr och Instagram.

*Ni kan hitta oss på webben: helasverige.se samt landsbygdsriksdagen.se
E-posta oss: info@helasverige.se*

[Facebook.com/HelaSverige](https://www.facebook.com/HelaSverige)
[Twitter.com/HelaSverige](https://twitter.com/HelaSverige)
[Instagram.com/helasverigeskaleva](https://www.instagram.com/helasverigeskaleva)
[Flickr.com/helasverige](https://www.flickr.com/photos/helasverige/)
[#helasverigeskaleva](https://www.instagram.com/helasverigeskaleva)

AKTUELLA PROJEKT:

Lokal service
Lokal andelsmat
Lokal ekonomi/mikrofonder
Qrock – integration och kultur
[#ungapålandsbygden](https://www.instagram.com/ungapålandsbygden)

Ordförande har ordet

“För ett land i balans” är temat på Landsbygdsriksdagen 2016 på Gotland. Det är ett aningen dubbeltydigt budskap, beroende på hur vi betonar orden.

“För ett land i balans” är budskapet till oss själva: för det vi gör ute i landets bygder i vårt ofta ideella arbete, i våra utvecklingsgrupper, i byalag och i bygdeföreningar, i våra länsavdelningar och bygderåd. På Landsbygdsriksdagen får vi inspiration från Gotland och de tjugotalet temaresor vi erbjuder ute på Gotlands landsbygd, där vi får lära oss mer om öns turism, lokala mat- och livsmedelsproduktion, ull, fiske och mycket annat.

Vi får också tillfälle att utbyta idéer och möta goda exempel genom all den aktivitet som finns i landsbygden. Vi arbetar själva för ett land i balans.

Det behövs även politiska beslut och en politisk vilja att skapa balans mellan land och stad. “För ett land i balans” blir uppdraget till riksdag, regering och alla våra lokala politiker. Rent konkret skulle detta kunna innebära att planer, förslag och beslut innehåller en landsbygdssäkring.

Vi ser att landsbygden har tagit mer plats i debatten och varit en del av fler politiska

beslut på senare tid. Vi har en parlamentarisk landsbygdskommitté, vi har en pågående utredning som ska leda till en livsmedelsstrategi. Och vi har en diskussion om statens ansvar för att vara närvarande i hela landet.

Vi vill att Landsbygdsriksdagen 2016 ska leda till ökad kunskap om våra orter och om landsbygdens möjligheter. Vi vill också vässa våra argument och stärka vårt självförtroende som rörelse så att vi kan bemöta storstadsnormen. Vi vill ta chansen att fundera ut vad ett land i balans verkligen betyder och hur det skulle kunna se ut. Vi ser fram emot att möta alla aktiva i bygder och byar, deltagare från organisationer, departement, myndigheter, företag – ja, alla deltagare.

Varmt välkomna till Landsbygdsriksdagen på Gotland!



ÅSE CLASSON
ORDFÖRANDE HELA SVERIGE SKA LEVA



STAFFAN NILSSON
ORDFÖRANDE HELA SVERIGE SKA LEVA



“Vi ser att landsbygden har tagit mer plats”



“Vi vill ta chansen att fundera på vad ett land i balans betyder”

Viktigt för oss!

Det lokala är utgångspunkten i vårt arbete. Det lokala är centrum för oss. Hela Sverige ska levas riksorganisation arbetar efter fyra värdegrunder: demokrati, hållbarhet, mångfald och jämställdhet. Dessa värdeord ska genomsyra det vi gör. Hur avspeglas detta under Landsbygdsriksdagen? Några punkter:

Lokalt/hållbart

Vi har velat skapa ett lokalt engagemang i bygden. Vi har därför valt att först av allt visa upp de goda lokala exempel som finns på Gotland. Vi samarbetar med lokala företag under Landsbygdsriksdagen. Vi har använder lokal mat, lokala råvaror och lokala matleverantörer så långt det är möjligt. Vi har försökt minimera transportsträckorna och de gemensamma temaresorna görs med kollektivtrafik. Vi delar inte ut tryckt material i den påse alla deltagare får med sig förutom programtidningen – det som du är intresserad av kan du själv hämta på vårt "goodie-bag-bord" eller hos våra utställare i montrarna.

Demokrati/medskapande

Före Landsbygdsriksdagen hade vi en dialog i rörelsen om vad man vill ha ut av riksdagen och vi har försökt inkludera så många av dessa önskingar som möjligt i programmet. Vi vill också att Landsbygdsriksdagen ska skapa möjligheter för dialog och samtal. Förutom att du på plats träffar vår styrelse, beslutsfattare och myndigheter för samtal kommer vi ha en sms-tjänst som gör att du kan vara interaktiv under panelerna. Du kan också twittra (@helasverige), kommentera på Facebook (Facebook.com/HelaSverige) eller dela dina bilder på Instagram (med hashtag #helasverigeskaleva).

På många av våra seminarier kommer samtal, dialog och medskapande att ske. På seminariet *Våra prioriterade frågor* kan

du påverka Hela Sverige ska levas arbete framöver och diskutera vilka frågor som vi ska lyfta på riksnivå. Gå gärna in redan nu och fyll i vår enkät: helasverige.se klicka på ikonen med rubriken *Enkät: Prioriterade frågor 2017-2019* på förstasidan. Vi kommer självklart också göra en utvärdering av hela Landsbygdsriksdagen 2016.

Jämställdhet

I våra paneler har vi ett jämnt fördelat antal kvinnor och män. I God morgon Sverige-soffan når vi målet med en fördelning på 40/60, med övervägande kvinnor som gäster.

Vi ska använda appen GenderTimer för att mäta talartid uppdelat på kön, under både panelerna och seminarierna, och kommer att redovisa resultatet. Detta görs inom den satsning som vi har haft det senaste året med kampanjen #jämsälltmöte.

I år antog vi en reviderad jämställdhetsstrategi. I den har vi lagt till ett stycke om sexuella trakasserier. Hela Sverige ska leva har nolltolerans när det gäller sexuella trakasserier. Det är den som drabbas som avgör vad som är oönskad fysisk kontakt, ovälkomna sexuella anspelningar eller ovälkomna förslag, etcetera. Anmälan om sexuella trakasserier ska göras antingen till någon av Hela Sverige ska levas ordförande, verksamhetschef eller fackliga skyddsombud. Polisanmälan kan även upprättas.

Mångfald

Vi satte som mål att sträva efter en mångfald bland deltagare och föreläsare/inspiratörer/seminariehållare. Vi har en relativt god geografisk spridning och en spridning i ålder. Däremot kan vi konstatera att vi kunde ha medverkat till att fler personer med utländsk bakgrund skulle vara med som deltagare och vi kunde inkluderat fler som talare. Detta är en viktig fråga för oss och frågan om mångfald och integration kommer vara flitigt diskuterad på Landsbygdsriksdagen 2016.

Det är en glob, jag trampar med min fot. Vad är centralt, på ytan av ett klot? Jag väljer Pjätteryd till världens mitt. Det står mig fritt.

Alf Henriksson



Samtal och pepp med #ungapålandsbygden inför Landsbygdsriksdagens alla aktiviteter och förberedande inför helgen. Det blir samtal om hur du får en bra konferens, vi pratar om jämställdhet och härskartekniker och författar det gemensamma HYFSMANIFESTET som vi sprider under helgen.

Ordförande Staffan Nilsson hälsar välkommen.

Extra seminarium

Arrangör: #ungapålandsbygden och Hela Sverige ska levas jämställdhetsgrupp
Dag: 26 maj
Tid: 20.00–21.15
Plats: Gotlands studentkår Rindi, Tage Cervins Gata 1, cirka 150 meter från Wisby Strand, i hörnet av Almedalsparken

Säkerhet - för dig och andra

Det är viktigt för säkerheten under arrangemanget att inga brandutrymningsvägar hindras av exempelvis väskor, stolar, kartonger eller annat.

Ha alltid din bricka/badge med dig till alla delar av Landsbygdsriksdagen. Utan den kommer du inte in i lokalen. På den hittar du också information om val du har gjort när det gäller temaresa, seminarium, lunch, middag, med mera.

Bilden av Hela Sverige Instagramma med oss!

VINN
FINT
PRIS!

Under Landsbygdsriksdagen kör vi på allvar igång med vår satsning på Instagram. Vi vill visa en mångfald av bilder från hela Sverige. Du kan både följa Hela Sverige ska leva på vårt eget Instagramkonto men också dela dina bilder under hashtaggen #helasverigeskaleva

Du ser bilderna från Landsbygdsriksdagen som alla lägger upp under denna hashtag på Wisby Strands monitorer. Vi har en tävling där vi väljer ut den bästa bilden av Landsbygdsriksdagen på Gotland 2016. Vinnaren får ära och berömmelse samt en goodie-bag från Gotland att ta med sig hem. Vinnaren presenteras på söndagen i Hela Sveriges morgonsoffa.

#helasverigeskaleva



"Kan inte alla bara göra som jag vill så går allt så mycket bättre!"

Denna tanke har vi nog alla tänkt när vi stått i en av livets otaliga retoriska situationer. Det är chefer som ska övertygas, medarbetare som ska inspireras, uppdragsgivare som ska hanteras. Partners, vänner och barn – helst ska de alla göra som DU föreslår. Välkommen på öppen kurs med Elinor och Johan Falkman från retorikbyrån Falkman Råd & Retorik. Det är en praktisk kurs där du får utveckla dina retoriska färdigheter genom att lära dig och öva på vår varumärkesskyddade dispositionsmodell Falkmans Trappa. Bland Falkman Råd & Retoriks kunder återfinns bland andra IKEA, KTH, Boliden, Expressen, LRF, Telia, och Fria Byggakademien för att nämna några.

Plats och tid: Stockholm. Två heldagar 19-20 oktober 2016.
Pris: 9 800 kr (exkl. moms). I priset ingår frukost, lunch, eftermiddagskaffe och material.
Anmälan: retorik@falkman.se
För mer information: www.falkman.se
Begränsat antal platser – först till kvarn!

Vi levererar modern postservice i hela landet.



Vi vet att det vi håller på med är enormt viktigt för våra kunder. PostNord är ett ungt företag men vi har mer än 400 års erfarenhet av det vi gör.

Varje dag delar 11 000 brevbärare ut posten till hushåll och företag i Sverige. På något av våra 1900 utlämningsställen kan du hämta ut paket som du handlat på nätet. Mindre paket kommer direkt i brevlådan. Utanför tätort har vi fler än 1 700 lantbrevbärarturer runt om i landet. I många fall är det

vi som ser till att det finns varor på hyllorna i butikerna.

PostNord är det ledande logistik- och kommunikationsföretaget i Norden. Hos oss arbetar 35 000 personer som brinner för att leverera. Oavsett om det är ett brev som ska till grannen, ett paket som kommer från andra sidan jordklotet eller en komplett logistiklösning.

Besök gärna vår monter här på Landsbygdsriksdagen.

postnord

Vi levererar.

**Svenska Spel
finns från Abisko
till Smygehamn.**

Svenska Spel finns från Abisko i norr till Smygehamn i söder. Helt enkelt av den anledningen att vår närvaro i glesbygden är lika viktig för oss som att våra spelvinster betalas ut till rätt vinnare och att vinstsumman är korrekt. Vi har ett glesbygdsuppdrag som innebär att vi ska verka för en levande landsbygd, därför är det viktigt för oss att ha tillgängliga ombud i hela landet. Men det är också viktigt för oss att ha en levande ungdomsidrott i hela Sverige. Genom "Gräsroten" bidrar vi till finansiering av ungdomsidrotten. Kunderna väljer årligen vilka ungdomsföreningar som ska få vara med och dela på 50 miljoner kronor!

Svenska Spels vision är att "Spel ska vara till glädje för alla". Vi vill bidra till spänning, samvaro och måttfullt spelande. Vi värnar om en sund och säker spelmarknad och hela vårt överskott går tillbaka till vår ägare, staten.

Är det viktigt att Svenska Spel finns i glesbygden? Och behövs ombuden i en tid då allt mer sker digitalt?

Kom och lyssna på våra diskussioner under lördagens seminarium. Och var med och heja fram vår Trissvinnare som skrapar live i Visby under söndagsmorgonen.



SVENSKA SPEL

Meny

Fredag 27 maj

MINGELTALLRIK MED 1 GLAS ALKOHOLFRI FÖRDRINK (ÄPPELMUST)

Prattallrik me 1 glas drykk äutn sprit (MUST PA ÄPPLAR)

Tunt skivad rökt kalkon, krämig rotfruktssallad med pepparrot, syltiga inlagda grönsaker, röda och gula betor samt grönsallad. Nybakade kuvertbröd, färskost smaksatt med rosmarin.
Tunn skeivar pikkse, rotfruktsallat me pipprot, sörlie syltgrönsakar, raud u gäul betar me sallat. Nöibakte smabullar, färskust me smak av rosenmarin.

Lördag 28 maj

FÖRMIDDAGSFIKA *Klukku tei*

Kaffe/te, Gotlandsbulle och småkaka, frukt. *Kaffi/te, läggd bulle u pirrvitt, frukt*

SITTANDE LUNCH *Sittnes middagar*

Kallrökt lax, potatissallad med rödlök, dill, kapris och senapsdressing. Ramslöksaioli och grönsallad med färska krispiga grönsaker. Knäckebröd, smör, bordsvatten samt kaffe/te.

Kallräiktar lax, pärsallat me sippel, dild, kapris u sinapsduppe.

Ramssmait u grönsallat me färsk nosprue grönsakar. Knäkkröi smör, färskvattn u kaffi/te.

EFTERMIDDAGSFIKA *Otdag*

Kaffe/te och ostsmörgås. *Kaffi/te u ustsmörgås.*

MIDDAG *Aftmat*

Alkoholfri fördrink (mousserande vitt vin). *Drykk äutn sprit (vitt sprittelvein)*

FÖRRÄTT *Ti gynn me*

Förvälld grön sparris med örthollandaise och riven ost, kuvertbröd bakat på surdeg.
Leitkoktar grönar sparris med örtholandäs u reiven ust, a leiti bulle baktar pa säurdaig.

VARMRÄTT *Varmar mat*

Boeuf Bourguignon med långkokt högrev och rökt sidfläsk i rött vin.

Serveras med champinjoner, smälökar samt potatis och palsternackspuré.

Kytgröite me langkoktar haugriv u röikt fläsk ei rytt vein. Serveres me svamp, smalauk u päru palstarnacksgräit.

DESSERT *Ettarret*

Saffranspannacotta med salmbärskompott. Kaffe, te.

Saffranspudding me salmbärskompätt. Kaffi, te.

Söndag 29 maj

FÖRMIDDAGSFIKA *Klukku tei*

Kaffe/te och liten kardemummabulle. *Kaffi/te u leitn sträibulle me kardemumme.*

SITTANDE LUNCH *Sittnes middagar*

Lammfärsbiff med örter och senapsfrön (lammsmäcka). Serveras med kokt potatis och morötter, toppad med gräddstuvning smaksatt med kaipök. Med grönsallad, kuvertbröd, färskost, bordsvatten samt kaffe/te.

Lammsmäkkar me kryddväxtar u sinapsfräi. Serveres me kokt pärar u moröttar, yvast gräddstuning me kaipar. Me grönbladar, smabulle, färskar ust, färskvattn u kaffi/te.

Dessa mathantverkare förser er med gotländska råvaror och specialiteter

Gotländska lammproducenter och nötköttsproducenter via Gotlands Slakteri AB. Rökt fläsk från Gutechark. Kalkon från Källstade Kött & Delikatesser Kallrökt lax från Katthammarsviks Rökeri. Potatis och rotfrukter, sparris med mera från Stora Tollby Trädgård. Ostar från Stafva Gård. Äppelmust från Halfvede Musteri. Gotlandsbulle/småkaka från Bulldegen. Bröd från Själso bageri och Gotlandsknäcke. Tillbehör från ett urval dagsaktuella gotländska småskaliga mathantverkare.

FREDAG 27 MAJ

07.00 Registrering och reception öppnar på kongresshallen Wisby Strand

08.15–17.00 Här får du delta i temaresor till de bästa lokala exemplen på Gotland: Olika resor till öns alla "hörn". Resorna handlar om turism, livsmedel, hästnäring, skog, kulturmiljö, fiber, kvinnligt entreprenörskap, fiske, konst, energi, ull, historia och mycket mer. Passa på att lära dig gotländska då alla rubriker på resorna även står på gutamål! Och ta många bilder och välj ut de bästa till vår Instagram-tävling – den bästa bilden vinner ett fint pris (läs mer om tävlingen på sidan 7).

Invigning i Almedalen

19.00 Landsbygdsriksdagen 2016 invigs på Almedalens scen

Välkommen till en invigning på en historisk plats. Här har många betydelsefulla personer för Sverige talat. Och nu är det landsbygden som ska inta denna plats. Inviger gör Hela Sverige ska levas ordförande Åse Classon och Staffan Nilsson tillsammans med landsbygdsminister Sven-Erik Bucht, Gotlands landshövding Cecilia Schelin Seidegård och regionråd Björn Jansson.

Bussar avgår från området runt Wisby Strand

– funktionärer finns på plats för att visa vägen.

Kom i god tid!

Har du glömt vilken resa du valt? Det står på din namnbricka/badge som du fått vid registreringen.

Kuriosa: För att lyckas med transporter under Landsbygdsriksdagen har alla tillgängliga bussar på ön tagits i anspråk. Nästan alla skolor har studiedag för att ni ska kunna få se det bästa av ön.

Vi delar ut priserna ut till vinnarna av Hela Sveriges Stora Land-stipendium, PostNords pris till Årets grupp samt #ungapålandsbygdens utmärkelse Sveriges grymmaste håla. Kulturskolan på Gotland står för underhållningen.

20.00 Mingelmiddag på Wisby Strand

Passa på att träffa nya och gamla vänner. Här är det första tillfället av många att mingla och skapa/återskapa kontakter.

Bordsvatten ingår. Övrig dryck köpes i någon av Wisby Strands barer.





Vi är Landsbygdsnätverket!



Landsbygdsnätverket samlar och engagerar Landsbygdssverige. Vi är ett nätverk som består av organisationer och myndigheter som tillsammans verkar för landsbygdens bästa.

Ta del av de lärdomar och metoder som samlas och utvecklas genom samarbetet i nätverket!

- www.landsbygdsnätverket.se
- www.facebook.com/landsbygdsnätverket
- www.twitter.com/landsbygdsnätve
- www.instagram.com/landsbygdsnätverket
- www.youtube.com/landsbygdsnätverket



HÄSTAR GÖR SKILLNAD

Sverige blir bättre med hästar. Hästen förenar människor, bidrar till ökad jämställdhet, får oss att må bättre både fysiskt och psykiskt, skapar arbetstillfällen och hjälper till att hålla landskapet öppet.
Läs mer på gillahäst.se

DEN LILLA HELHETSBYRÅN

Du vill nå ut! Hos Oss kan du vara trygg med att du gör det. Vi har en bred erfarenhet av marknadsföring med kunder i hela landet. Vår styrka är att hitta de mest effektiva marknadsföringskanalerna och att med små medel kunna skapa stor effekt. På Landsbygdsriksdagen är vår VD Julia programledare för Morgonsoffan. Det är alltså en av alla tjänster du kan få från Oss.

Oss Reklambyrå AB. Södertorg 12, 621 57 Visby.
0498-20 22 50 info@tilloss.se www.tilloss.se

280 miljoner kronor i stöd för skogen

Det finns flera stöd för skogen i EU:s landsbygdsprogram. Nu ska det bli verkstad av pengarna. Vad vill du göra?

De här stöden finns att söka:

- Kompetensutveckling. För att anordna utbildning och information för andra.
- Samarbete inom miljö. Minst två aktörer ska samverka.
- Skogens miljövärden. För åtgärder som gynnar natur- och kulturmiljöer i skogen.

Du är välkommen att höra av dig!

MER INFORMATION PÅ WWW.SKOGSSTYRELSEN.SE

Under inledningen på lördag förmiddag lyfter vi intressanta och aktuella frågor som rör landet i allmänhet och landsbygden i synnerhet, för att göra avtryck i den nationella debatten och på den politiska dagordningen. Vi öppnar upp för frågor och känslor hos er deltagare, liksom övertygelser om vad som borde (eller inte borde) göras. Lördagen ska ses som en chans att våga prata om frågor och att ha självdistans. Vi varnar för att vi kan väcka engagemang som sedan leder till att vi går ett steg närmare till att skapa ett land i balans.

Vi inleder med en film och därefter kastar vi oss in i paneldebatter och dagens två heta ämnen. Det handlar om land och stad. Om värdegrund och fördomar. Vi vill på ett utmanande sätt granska vår egen och andras bild av landsbygden men också prata om att ifrågasätta värderingar, sanningar och världsbilder. Vad händer när man ifrågasätter vedertagna sanningar? Om stad? Om landsbygd? Hur hårt vågar vi granska den egna självbilden? Vems värdegrund är den rätta? Är begrepp som "lönsamhet", "utanförskap" och "urbanisering" ens relevanta i det snabbt föränderliga Sverige?

Vad händer om man ställer sig upp när alla andra sitter ner? Hur obekvämt ska man vara i dagens Sverige? Hur obekvämt FÅR man vara? Och – finns det olika spelregler för stad och landsbygd?

Om journalistiken som i ännu högre grad blir infotainment, om sociala medier som tar över rollen som agendasättare och om det svenska politiska landskapet som förändrats under den sista tiden. Om den polarisering som skett i debatten. Är det verkligen så svart eller vitt? Håller argumenten för och emot: Öppenhet kontra egoism? Globalisering kontra lokal patriotism?

Och hur ska svensk landsbygd leva upp till sin nya roll som paradiskt nybyggerland samtidigt som vi har problem att få våra egna ungdomar att bo kvar...?

Vi vill skapa vågade, humoristiska och ifrågasättande samtal om stereotyper och om modet att våga gå på tvären. Och vikten av att inte skjuta budbäraren.

09.00 Inledning av Hela Sverige ska leva verksamhetsledare *Terese Bengard*

09.30 Paneldebatt 1: Min värdegrund och andras fördomar

Medverkande: *Jennifer Wegerup, Birger Schlaug, Linnéa Lindberg*

Moderator: *Annelie Lanner*

10.30 Förmiddagsfika/Klukkan tei och besök hos utställare

11.15 Paneldebatt 2: Mångfald eller enfald?

Medverkande: *Johan Westerholm, Alice Teodorescu, Eric Erfors*

Moderator: *Staffan Dopping*

12.05 Avslutning av *Terese Bengard*

12.15 Lunch och besök hos utställare

Ett av önskemålen från tidigare landsbygdsriksdagar har varit mer tid för att hinna prata med andra deltagare i lugn och ro. Så njut av en lång lunch – du hinner både äta, prata, ta en promenad, besöka våra utställare eller bara upptäcka Gotland. **Men var i god tid till ditt seminariepass som börjar klockan 14.00!**

Du hittar ditt seminariepass på din namnbricka/badge. Där står också vilken lokal du ska vara i.

Vi kommer att hålla till på Wisby Strand, Gotlands studentkår Rindi, Almedalens hotell och Universitetets lokaler strax intill. Våra lokala funktionärer hjälper dig att hitta.

14.00–15.00 Seminariepass 1

15.00–15.30 Eftermiddagsfika/Otnad och besök hos utställare

15.45–16.45 Seminariepass 2

19.00 Fördrink och mingel

Vi kommer vara många på middagen så kom gärna i tid till minglet. Vi rekommenderar också att du köper din dryck i god tid innan middagen börjar. Detta sker i en av Wisby Strands barer. Måltidsdryck och vatten finns på borden. Och ta chansen att träffa nya människor på middagen genom att slå dig ner bredvid en ny bekantskap!

20.00 Bankettmiddag med nätverkande och dans på Wisby Strand.

Middagen är till för god mat och samtal. Här har du möjligheten att både smälta dagens intryck och få nya kulinariska upplevelser. Vi lovar att det är fritt från långa utdragna tal, happenings och kulturinslag. Menyn hittar du på *sid 10*.

Efter middagen kommer bandet *Deja vu* bjuda upp till dans på entréplan.

TERESE BENGARD (A)

Verksamhetschef för Hela Sverige ska leva som gett landsbygden en röst. Tidigare kommunikatör och kommunstyrelsens ordförande i Ragunda kommun i Jämtland. Av tidningen Land utsedd som en av Sveriges tio mest tongivande kvinnor när det gäller landsbygds kampen.

STAFFAN DOPPING (B)

Staffan Dopping är kommunikatör och tidigare journalist och programledare i tv och radio. Han har också varit informationsdirektör vid försvarsmakten och är en ofta anlitad moderator och programledare.

ERIC ERFORS (C)

Liberal ledarskribent på Expressen. Eric har gått på journalisthögskolan och – som han själv uttrycker saken "förläst sig på Stockholms universitet". Han har arbetat på Expressen som ledarskribent sedan 1992, men även som politisk reporter under några år i början av 2000-talet. Eric hämtar ofta inspiration till sina texter utanför det stockholmska mediegeotot. Och inte minst från Gotland då han är uppväxt och deltidboende i Visby. Och ja, han tror på att Gotland kan växa med flyktingar, under förutsättning att mottagandet kan ske under ordnade former.

ANNELIE LANNER (F)

Annelie Lanner jobbar på Sveriges Radio och har gjort det sedan 2001. Nu arbetar hon med internutbildningar på Sveriges Radio. Tidigare har hon arbetat på P4 Jämtland, Ekot, Alltid Nyheter och Meny i P1 bland annat som reporter, producent, programledare, programchef och nyhetschef. Annelie bor på Frösön i Jämtland. Hon är utbildad gymnasielärare och journalist, och har även arbetat i turistnäringen, bland annat som bagare.

LINNÉA LINDBERG (I)

Tjugosexårigt kommunalråd från Åsele (för Åselepartiet). Linnéa är Åseles yngsta kvinnliga kommunalråd och har i flera sammanhang poängterat att jämställdhetsfrågorna är det som ligger henne varmast om hjärtat. Hon delar kommunalrådsjobbet med jobbet som vaktmästare och alltiallo på Åseles Kulturhus. Linnéa har starka åsikter om landsbygdens framtid och det är viktigt för henne att försöka motverka urbaniseringen och få unga att stanna på landsbygden.

BIRGER SCHLAUG (H)

På svenska samhällsdebattörer har en så gedigen bakgrund som Birger Schlaug. Riksdagsledamot för Miljöpartiet 1994-2001 och i omgångar även deras språkrör. Tidigare småföretagare och numera författare och återkommande gäst i olika debatt- och nyhetsprogram. Birger Schlaug bloggar löpande om den politiska utvecklingen och är en anlitad debattör, föreläsare och inrikespolitisk kommentator.

ALICE TEODORESCU (D)

Politisk redaktör på Göteborgs-Postens ledarsida och en av landets starkaste och mest ifrågasatta opinionsbildare. Född i Bukarest, uppvuxen i Lund. Alice är utbildad jurist och tidigare skribent på Aftonbladet, Svenska Dagbladet, Gotlands Allehanda med flera. Både sommar- och vintervärd i Sveriges Radio. Alice Teodorescu har också medverkat i Utbildningsradions serie "De Obekväma" 2015.

JENNIFER WEGERUP (G)

Hyllad sportjournalist på Aftonbladet och erfaren utrikeskorrespondent i London, Rom och Milano. Jennifer har bevakat både svensk och utländsk politik, bland annat svenska riksdagsvalet, parlamentsval i Storbritannien och politiken i Italien där hon som en av få skandinaviska journalister följt den ökande Silvio Berlusconi i hans jobb. På senare tid har Jennifer blivit en allt tydligare röst i samhällsdebatten genom sina texter i Aftonbladet. Hon har rest över hela världen i sitt jobb men har aldrig förlorat kontakten med hemstaden Falkenberg. Jennifer är författare med sju utgivna böcker.

JOHAN WESTERHOLM (E)

Före detta underrättelseofficer, Karlebyist och socialdemokratisk kommunpolitiker. Genom sin blogg Ledarsidorna.se har Johan Westerholm under de senaste två åren klivit fram som en av landets vassaste politiska kommentatorer. Utskälld, ifrågasatt och som han själv säger: "Alltid i opposition". Johan har stora kunskaper om både svensk utrikes- och inrikespolitik och skriver självsäkert och initierat om allt från svenskt jordbruk till marockansk feminism.



Seminariepass 1

Lördag 28 maj kl 14.00-15.00

1. Hela Sverige ska leva – vilka frågor är viktigast för vår rörelse?
Arrangör: *Hela Sverige ska leva*
2. Balans mellan stad och land – om urbana normer, obalanser och attityder
Arrangör: *Hela Sverige ska leva*
3. Democracy and rural development – what do we mean and what do we do?
Organizer: *All Sweden shall live (Hela Sverige ska leva)*
4. Combatting climate change – a possibility for rural development
Organizer: *Studiefrämjandet and All Sweden shall live (Hela Sverige ska leva)*
5. Rakt på sak: att vara engagerad och lämna plats
Arrangör: *Landsbygdsnätverkets arbetsgrupp "Unga i landsbygdsutveckling"*
6. Service i samverkan utvecklar landsbygden
Arrangör: *Landsbygdsnätverkets arbetsgrupp "Service i landsbygder" tillsammans med Tillväxtverket och Hela Sverige ska leva*
7. Sverige förbuskas – "Bushresor" öppnar ögonen
Arrangör: *Landsbygdsnätverkets arbetsgrupp "Gröna näringar"*
8. Bortom svartvatten, glasspapper och plastraukar: Hur skapar vi en hållbar besöksnäring?
Arrangör: *Uppsala Universitet*
9. Kyrkan mitt i byn – lokala församlingar för en levande landsbygd
Arrangör: *Svenska kyrkan/Visby stift*
10. Från torra statistiska fakta skapar vi en blomstrande bygd (fast ibland går det åt skogen...)
Arrangör: *Linköpings Universitet och Hela Sverige ska leva Östergötland*
11. Framtidens IT & teletjänster kräver framtidens nät!
Arrangör: *Telia*
12. Svenska Spels roll i glesbygd – hur kan vi bidra till en levande landsbygd?
Arrangör: *Svenska Spel*
13. Vatten och lokalt inflytande – till glädje och nytta för alla!
Arrangör: *Sveriges Lantbruksuniversitet*
14. Gotländsk energi – 100 % förnybart på solens och vindarnas ö?
Arrangör: *Region Gotland*
15. Hur länge kan landsbygden vänta på bredband?
Arrangör: *Bredbandsforum*
16. Meningsfull väntan – förutsättningar och hinder
Arrangör: *Migrationsverket*
17. Vill man så går det! Folkets Hus i Gunnarsbyn – framgångshuset i det lilla samhället i Bodens kommun
Arrangör: *Folkets Hus och Parker*
18. Hur ser den svenska skogens framtid ut? Och kan de gröna näringarna utgöra en arena för integration?
Arrangör: *Skogsstyrelsen*

Seminariepass 2

Lördag 28 maj kl 15.45-16.45

1. Hela Sverige ska leva – vilka frågor är viktigast för vår rörelse?
Arrangör: *Hela Sverige ska leva*
2. Balans mellan stad och land – om urbana normer, obalanser och attityder
Arrangör: *Hela Sverige ska leva*
3. Local development of democracy and human rights in Belarus
Organizer: *All Sweden shall live (Hela Sverige ska leva)*
Länsbyggerådet Stockholm and Project Cingo
4. Acting to save the Baltic Sea – improving the coastal economy!
Organizer: *All Sweden shall live (Hela Sverige ska leva)*
5. Sätt sprätt på pengarna – finansiella innovationer
Arrangör: *Hela Sverige ska leva och Mikrofonderna Sverige*
6. Samhällsservice idag och i framtiden
Arrangör: *PostNord*
7. Hästnäringen – bryggan mellan stad och land
Arrangör: *Hästnäringens Nationella Stiftelse i samarbete med ATG*
8. Landsbygden – förutsättning för fossilfri framtid
Arrangör: *LRF*
9. Spelar djuren någon roll? Om djuren, landskapet och den lokala ekonomin
Arrangör: *SLU*
10. Småskalig livsmedelsförädling ger en levande landsbygd
Arrangör: *Hushållningssällskapet*
11. Möten med historia
Arrangör: *Sveriges Hembygdsförbund*
12. Alla har rätt till en modern infrastruktur!
Arrangör: *IP-Only*
13. Hur kan det lokala museet bli kraft för integration?
Arrangör: *Riksutställningar*
14. Ung och bonde – liveinspelning av podden Landet
Arrangör: *Landsbygdsnätverkets arbetsgrupp "Unga i gröna näringar"*
15. Alla behövs när nyanlända svenskar ska finna landsbygden
Arrangör: *Landsbygdsnätverkets arbetsgrupp "Integration"*
16. Sol, vind och elbilar – kan landsbygden leda omställningen till ett fossilfritt Sverige?
Arrangör: *Vattenfall*
17. Utvecklingsbolagen på den gotländska landsbygden
Arrangör: *GUBIS – Gotländska utvecklingsbolag i samverkan*
18. Kooperativa lösningar på landsbygden
Arrangör: *Coompanion*
19. Ny kraft till Sveriges eldsjäl!
Arrangör: *Studieförbundet Vuxenskolan*

Vi kommer att hålla till på Wisby Strand, Gotlands studentkår Rindi, Almedalens hotell och Universitetets lokaler strax intill. Våra lokala funktionärer hjälper dig att hitta.

Välkomna till seminarium

Från avveckling till utveckling i Nordens landsbygder!

Dag: 28 maj. Tid: 17.00–18.00
Lokal: Levide, Wisby Strand



Hur ser den demografiska utvecklingen ut i Norden?
Hur sårbara är våra regioner? Nordregio visualiserar med hjälp av NordMap – kartor som visar förändringen över tid.
Hur ser unga mäns och kvinnors livsstilspreferenser ut i Nordens nordliga regioner – utmaning eller möjlighet?
Slutsatser från Arctic Youth Report.
Vilka verktyg finns för att inkludera både unga och vuxna i lokalt utvecklingsarbete? Foresight-modellen med mera.
Hur kan samhällets aktörer konkret stödja ungas företagande och kulturella initiativ? Exempel från Nordiska Demografi-programmet och Social innovation-projektet.
Hur kan nordiskt samarbete bidra?

Deltagare: Åsa Ström Hildestrand, Pipsa Salolammi, Leneisja Jungsborg – Nordregio

Mer information: Åsa Ström Hildestrand, kommunikationschef
Nordregio Tfn: 073 928 18 96. E-post: asa.hildestrand@nordregio.se

EXTRA!

Utställare

Allmänna Arvsfonden	Studieförbundet Vuxenskolan
Bygdegårdarnas riksförbund	Svenska Fotbollförbundet
Centerpartiet	Svenska Spel
Hela Sverige ska leva	Sveriges Hembygdsförbund
Hästnäringens Nationella stiftelse i samarbete med ATG	Telia
Internationell mötesplats IP-Only	Tidningen Land
Kristdemokraterna	Uppsala Universitet
Liberalerna	Vattenfall
LRF	Visby Stift
Länsstyrelsen Gotland	Vänsterpartiet
Miljöpartiet	Winnet Sverige
PostNord	Överenskommelsen
Region Gotland och Inspiration Gotland	
SLU	

Utställarna finns på bottenvåningen på Wisby Strand.

SMARTASTE RESAN

GÅR TILL UPPSALA UNIVERSITET – CAMPUS GOTLAND

Vi är ett internationellt toppuniversitet med högklassig forskning och utbildning som skapar och förmedlar kunskap för en bättre värld. På Gotland erbjuder vi ett 20-tal program och över 100 olika kurser. Här får studenterna det stora universitetets utbud och den lilla platsens närhet och gemenskap.
Välkommen att läsa mer om oss på campusgotland.uu.se



UPPSALA
UNIVERSITET

Vi välkomnar alla till God morgon hela Sverige – en morgonsoffa som leds av *Staffan Dopping* och *Julia Bendelin*. Vi bjuder in till en förmiddag som utspelar sig på stora scenen i Wisby Strand i form av en morgonsoffa med ett dynamiskt morgonprogram med nyheter, debatter, fördjupningar, samtal, kultur, musik och mycket mer. Du får de senaste rapporterna från världen och Gotland av Hela Sverige ska levas nyhetsankare *Louise Nordahl*.

9.30 God morgon hela Sverige

- Morgonsoffans panel reflekterar och kommenterar lördagens paneler
- Landsbygdskommittén – politik för Sveriges landsbygder: *Johan Persson*, ordförande i kommittén under lupp
- Svenska spels TRISSKRAP – var med när storkovan tas hem!
- Internationell utblick
- *Ellen Sundberg* och *Johan Arveli* spelar och pratar om glesbygdsmusik

10.30–11.00 Förmiddagsfika/Klukkan tei och besök hos utställare

11.00 God morgon Sverige fortsätter

- Hela Sverige ska leva – igår, idag, imorgon
Samtal med *Terese Bengard*
- Trendspaning – Urban express till Landsbygden
LRF:s expert på landsbygds politik och infrastruktur *Sofia Lindblad* pratar om värld, trender och spanar framåt
- Guldbaggenominerad filmare i glesbygd
Lyssna på *Clara Bodéns* intressanta berättelse om film, urbana normer och nya projekt
- IT-battle: Vem har träffsäkrast argument?
Thomas Berggren, kommun- och stadsnätansvarig, *Telia Operator Business* på *Telia*, och *IP-Onlys* kommunikationsdirektör *Camila Buzaglo* tävlar om bästa argumenten för fiber i hela landet
- Träffa vinnaren av Hela Sveriges Stora Land-stipendium
- Överlämnande av budkavle och presentation av Landsbygdsriksdagen 2018
- Summering: Tack och hej då!

12.30 Lunch



JULIA BENDELIN (A)

Julia Bendelin brukar beskriva sig som gotlänning, företagare och pratglad. En lantbrukardotter, med en fot på dans- och revyscenen och den andra foten rakt ner i den gotländska entreprenörsmyllan. Driver till vardags reklambyrå Oss i Visby, men var även med och startade Gotlandsbåten AB, som i vår startat konkurrerande trafik på Östersjön. I botten är Julia IT-ekonom och modererar och föreläser med jämna mellanrum på och av ön.

STAFFAN DOPPING (B)

Staffan Dopping är kommunikator och tidigare journalist och programledare i tv och radio. Han har också varit informationsdirektör vid försvarsmakten och är en ofta anlitad moderator och programledare.

LOUISE NORDAHL (C)

Ni känner igen henne från satirgruppen Folkets Främsta Företrädare och Roliga Timmen på SVT. Under Morgonsoffan kommer Louise att läsa nyheter och telegram från hela Sverige och världen. Vi räknar med att dessa nyheter lägligt kommer att ramla in under morgonens gång och att de som av en ren tillfällighet kommer att beröra ämnen som intresserar och påverkar just vår publik. Louise är född i Ängelholm och verkar denna dag inom den konsekvensneutrala infotainmentjournalistikens område, ungefär som Stephen Colbert, Lars Orup och John Stewart.

CLARA BODÉN (D)

Clara Bodén (född i Umeå 1983) är bosatt på Rödön i Krokoms kommun, Jämtlands län. Hon driver produktionsbolaget Vapen och Dramatik AB och arbetslokalen Tullgatan 6 och jobbar som filmare och producent. Hon Guldbaggenominerades 2015 för sin senaste dokumentärfilm Lgh + bil + allt jag har och äger. Clara är nu aktuell med filmiska samarbeten och en nyskriven radioteater för Sveriges radio. Hon är i topp på Shortcuts senaste lista över Årets uppstickare och pratar gärna urban norm, kulturens roll i samhällsdebatten och hur centrum och periferi konstrueras och återskapas i dag.

CAMILA BUZAGLO (F)

Är kommunikationsdirektör och ansvarig för samhällskontakter på IP-Only. Hon var tidig med att i debatten hävda att hundra procent bredbandsutbyggnad är möjlig – att alla har rätt till en modern infrastruktur, från tätort till landsbygd. Camila är övertygad om att vägen till en bred utbyggnad på landsbygden är samarbete mellan det offentliga och det privata. Först då kan alla få tillgång till höghastighetsbredband: "Den tidigare och den nuvarande regeringen har satt som mål att 90 procent av Sveriges hushåll och företag bör ha tillgång till 100 megabit/sek till 2020. Vilka är de tio procent som ska lämnas utanför? Jag menar istället att målsättningen måste vara att hundra procent av hushållen och företagen ska få tillgång till bredband. Det är ingen utopi. Det är möjligt. Tillsammans är det möjligt att avskaffa bredbandsklyftan."

SOFIA LINDBLAD (G)

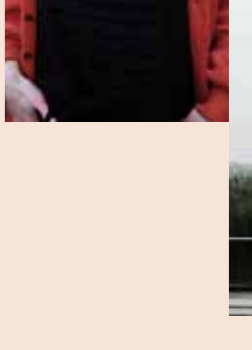
Sofia Lindblad från Norrköping är expert på landsbygds politik och infrastruktur på LRF och ledamot i landsbygdsnätverkets styrgrupp. Hon kommer att prata trender och framtidspaning utifrån den årliga omvärldsanalys som LRF gör. Trenderna som påverkar stad och land i Sverige och omvärld.

JOHAN PERSSON (H)

Johan Persson är ordförande för den parlamentariska landsbygdskommittén. Till vardags är han kommunstyrelsens ordförande och kommunalråd i Kalmar kommun. Nu leder han en av de viktigaste politiska grupperna för att skapa en långsiktig politik för Sveriges landsbygder. Kommittén ska ta ett samlat grepp om dessa frågor och har alla partier representerade. Johan menar att man på många platser på lokal nivå har lyckats komma överens om en samlad politik för landsbygden bästa. Det borde gå också på nationell nivå. Det är Sveriges landsbygder värda, säger han.

ELLEN SUNDBERG (I)

Från lilla i Bjärne i Jämtland har Ellen Sundbergs säregna röst på kort tid letat sig ut över hela världen. Efter imponerade kritikerhyllningar både hemma och i utlandet, och samarbete med etablerade amerikanska producenter som Israel Nash Gripka, har Ellen skapat en helt egen nisch i svenskt musikliv. Hon är själva antitesen till pastellfärgad schlager och Idolvinnare; en rakt igenom originell livvakt med svidande vackra betraktelser över kärlek, ensamhet och de ändlösa granskogarna längs riksväg 45. Svenska Dagbladet kallade hennes andra skiva *White Smoke & Pines* "lysande", Dagens Nyheter lade till "rural enslighet när den är som bäst". Hon kommer till Gotland tillsammans med sin multibegåvade gitarrist/producent Johan Arveli. De har båda deltagit i projektet *Hälsningar från* – ett integrations-musikprojekt som bygger på att lokala musiker slagit sig ihop med musiker som hamnat på Grytans asylboende i Jämtland.





Kunskap för den framtida landsbygden

På SLU skapar vi ny kunskap för framtidens landsbygdsutveckling. Vi forskar och utbildar inom t ex entreprenörskap, hållbar användning av våra naturresurser och relationen mellan stad och land. Utbildningen Agronom – landsbygdsutveckling ger dig verktygen för att arbeta med framtidens landsbygd och företagande.

www.slu.se



Från tacka till täckning.

Gå med!

Som medlem i LRF är du med och påverkar stora och små beslut, på lokal nivå såväl som på EU-nivå. Vi finns till för dig som verkar inom det gröna näringslivet. Nu arbetar vi bland annat för att säkra landsbygdens rätt till mobiltäckning och bredband. Tillsammans blir vi starka, så gå med idag!

Sms:a GÅMED till 71 140 för information



100 KYRKOR 100 ANDRUM

Foto: Simon Paulin, Ikon, Görel Robsarve Malmros och Lars Bäckman

Andas djupt. Gotland erbjuder rum för eftertanke, plats för själen och rum för NÅGOT bortom oss själva. Välkommen till de 100 kyrkornas ö – där kyrkan ligger mitt i byn.

EN DEMOKRATISK FOLKKYRKA

Svenska kyrkan är demokratiskt uppbyggd och beroende av människors engagemang. Alla kan vara med och påverka och bygga framtidens kyrka. I Visby stift har vi 12 pastorat och 39 församlingar. Här ligger kyrkan mitt i byn och är en del av en levande landsbygd.



LIVETS STORA HÖGTIDER

I kyrkan firas gudstjänster och livets stora högtider så som dop, konfirmation, vigsel och begravning.



IBLAND HÄNDER DET OTÄNKBARA

I stunder av kris eller om du behöver samtala med någon kan du exempelvis vända dig till jourhavande präst, diakon eller till sjukhuskyrkan.



KYRKANS VARDAGSARBETE

Idag sjunger cirka 800 personer i Svenska kyrkans körer på Gotland. Lika många deltar i andra grupper inom församlingen, t.ex. diakonala grupper, internationella grupper, sorg- och bibelgrupper. Vi har en stor och aktiv barnverksamhet med drygt 6000 besök i 0-6 årsverksamhet under ett år. I Visby stift är över 70% medlemmar i Svenska kyrkan, och majoriteten av ungdomarna konfirmerar sig.



TRON HJÄLPER DIG PÅ LIVETS VÄG

Svenska kyrkan vill ge rum för möten med Gud, och med den som tydligast låter oss ana vem Gud är, nämligen Jesus Kristus, i enskild andakt eller under gudstjänster. Varje vecka annonseras "Gudstjänster på Gotland" i lokaltidningen och det finns många kyrkor och aktiviteter att välja på!

KYRKOBYGGNADEN OCH KYRKORUMMET

Kyrkorummet har en särskild plats i många människors hjärtan. Gotlands 100 kyrkor, varav 92 är medeltidskyrkor, är alla i bruk. I kyrkan finns en möjlighet att stanna upp, att samla tankarna, att hämta kraft, glädje och tröst. Men det är också en kulturhistorisk upplevelse. När du stiger in i en kyrka är det en tidsresa som sträcker sig till medeltiden. Gotlands kyrkor är mycket lite om- och tillbyggda sedan de uppfördes. Måleri, skulpturer i såväl trä som sten, vackra glasfönster och imponerande byggnadsverk, men här finns också mycket som berättar om de människor som levt i socknen; om tro, arbete, sorg och glädje. Det är våra kyrkor!



VÅRA KYRKOR ÄR ÖPPNA

Många kyrkor håller öppna året runt. Mellan den 15 maj och 15 september är samtliga kyrkor öppna dagtid.

VÄLKOMMEN!

Visby stift Tel: 0498-40 49 00
www.svenskakyrkan.se/visbystift

Svenska kyrkan
VISBY STIFT



VÄLKOMNA till Gotland

– levande landsbygd och en vacker stad

Kanske har ni varit på Gotland tidigare? Möjligtvis på en konferens i Visby eller rent av gjort lumpen här på "kalkstenshawaii", men mest troligt är nog ändå att ni har varit här som turister. Ja, då är ni inte särskilt

unika; nästan en miljon människor besöker Gotland varje år. De flesta, nästan alla, under sommaren. Men har ni aldrig besökt ön så har ni säkert sett eller läst om oss – Gotland är just nu ett av Sveriges starkaste varumärken! Så vi är vana att synas. Vi är 57 000 invånare som bor här året runt, och hälften av oss bor på landsbygden, utanför staden Visby. Gotland har en levande landsbygd. Även om allt för många flyttlass har gått till Visby eller till Sverige – ja till fastlandet alltså.

Visst är besöksnäringen en viktig inkomst för oss som bor här, men lika viktigt är nog lantbruket med allt vad det innebär. Vi har över tusen aktiva gårdar på vår lilla ö och vi har fler lamm och fler "nöt" än invånare. Det säger en hel del. Vi förädlar och vi utvecklar våra livsmedelsprodukter, och för tre år sedan blev vi helt riktigt också Sveriges mathuvudstad! Vi brukar säga att cirka 30 procent av alla gotlänningar på ett eller annat sätt arbetar inom den areella näringen. Under senare år har vi satsat på att bygga ut fiber på hela Gotland, från Fårö i norr till Hoburgen i söder. Fiber är en viktig del i landsbygdens infrastruktur, men arbetet med fiberföreningar har också stärkt oss

landsbygdsbor. Vi har börjat samverka i nya konstellationer, och det leder framåt. Naturligtvis har vi diskuterat framtiden: hur vi ska kunna bli fler, ha skolan och butiken kvar, och inte minst, skapa nya jobb på vår landsbygd. Annars är vi gotlänningar duk-tiga på att se bakåt också. Vår landsbygd är fylld av historia. Kanske har ni hört att 75 procent av alla vikingatida silverskatter som hittats i Sverige har plöjts och grävts upp här på Gotland? Med 92 medeltida kyrkor och en brukad och bevarad landskapsbild med gamla gårdar, fiskelägen och kulturminnen, så har vi alla ett ansvar att vårda, men också bruka detta kulturarv, som tillsammans med vår natur är vår största tillgång.

Ja, så finns det ju också en tätort. Nej, jag tänker inte på Fårösund, Slite, Roma, Klintehamn, Hemse eller Burgsvik – de är viktiga serviceorter för oss landsbygdsbor – utan på Visby! När ni ändå besöker Gotland, missa inte att ta en promenad i denna medeltida stad som en gång var norra Europas viktigaste handelsstad. Men det var för 800 år sedan. Ta en titt på ruiner av gamla kyrkor, en fin botanisk trädgård, medeltida packhus och små stugor på Klinten eller ringmuren som det sägs byggdes för att de skulle kunna kräva tull av oss gotlänningar! Nåväl, det finns också en och annan bra restaurang och café som serverar gotländska produkter. Det bör ni inte missa. Så Gotland är inte bara dess landsbygd – det finns också en stad – det måste ju vara lite balans – eller hur?

/Gotländsk landsbygdsbo



FRAMTIDENS NÄT - VAR DU ÄN BOR

Utbyggnaden av fiber- och mobilnäten pågår för fullt i Sverige. Nu ökar vi på Telia takten för att bygga framtidens nät och det vill vi göra tillsammans med er.

Med en mix av olika tekniker, både mobilt och fast, når vi längre och kan erbjuda en helhet som säkerställer att fler får tillgång till digitaliseringens möjligheter.

Vi är stolta och glada över att så många villaägare, fastighetsägare, byalag, företag och bostadsrättsföreningar redan idag valt att ansluta sig till vårt fibernät. Och över att så många kommuner runt om i landet valt att samarbeta med oss. Men det finns plats för fler.

Målet är att så många som möjligt, så fort som möjligt, ska få tillgång till snabb och stabil uppkoppling.

Träffa oss i vår monter eller läs mer på zitiu.se/byalag och telia.se/fiber.



Hela Sverige ska levas styrelse

Dina synpunkter är viktiga för oss! Tveka inte att ta kontakt med någon eller några ur vår styrelse – du hittar dem här nedan. Då vi har årsmöte alldeles innan Landsbygdsriksdagen kan någon ha avgått och någon ny tillkommit – men alla är mycket värda att samtala med i vilket fall som helst!



ÅSE CLASSON/Ordförande
ase.classon@helasverige.se
Tfn 070 581 35 50



STAFFAN NILSSON/Ordförande
staffan.nilsson@helasverige.se
Tfn 070 578 00 22



JAN RUNFORS
jan.runfors@comhem.se
Tfn 076 213 78 36



GUNNEL CASSEL
gunnel.cassel@gmail.com
Tfn 070 258 95 51



PETER ZETTERMAN
peter.zetterman@abf.se
Tfn 070 610 11 90



ANNA OLOFSSON FRESTADIUS
anna.frestadius@coompanion.se
Tfn 070 280 62 44



ASHA ISMAIL MOHAMUD
ashacadar@live.com
Tfn 070 978 41 65



ANNA HARALDSON JENSEN
anna.haraldson@gmail.com
Tfn 070 277 95 25



BENGT GRÖNBLAD
b.gronblad@telia.com
Tfn 070 863 16 38



PIA TINGVALL
pia.tingvall@telia.com
Tfn 070 999 16 56



WANJA WALLEMYR
wallemyr.kberg@telia.com
Tfn 070 991 74 50



ANNA MARIS
anna.maris@studieframjandet.se
Tfn 072 252 05 29



HOLGER ANDERSSON
handerson492@gmail.com
Tfn 070 840 54 82



ERIK ÖSTERGREN
erik.ostergren2@gmail.com
Tfn 070 292 20 09

Guidad vandring i Visby

Lördag 28 & Söndag 29 maj

kl 07.30-08.45

En rundvandring till fots i Visby är inte bara årtal och gamla hus. Nej, du kommer också få höra historien om hur stad och land samverkat, men också konkurrerat. Genom århundradena har det inte alltid varit balans!

Samling 07.30 utanför huvudentrén till kongresshallen Wisby Strand.

Rundvandringen ingår i Landsbygdsriksdagens deltagaravgift.



Morgonandakt vid Visby domkyrka

Söndag 29 maj

kl 08.00-08.45

Under ledning av biskop *Sven-Bernhard Fast*. Andakten hålls tillsammans med de kristna samfundet och vänner från den judiska och muslimska tron.



Gotländsk marknad vid Wisby Strand

Söndag 29 maj

kl 13.00-15.00

Gotländsk mat- och hantverksmarknad i miniformat välkomnar deltagarna utanför Wisby Strand efter Landsbygdsriksdagens avslutning. Passa på att köpa med dig godsaker och Gotlandsminnen under parollen "Njut av Gotland".



Sveriges Hembygdsförbund fyller 100 år och har utlyst 2016 till

Hembygdens år

Hembygdsföreningen är en viktig mötesplats för gemenskap och utveckling i lokalsamhället. Kulturarvet är en resurs för attraktivitet och entreprenörskap.

Kom till vår jubileumsmonter på Landsbygdsriksdagen så får du vet mer om hembygdsrörelsen och Hembygdens år!

www.hembygd.se/hembygdensar





Information

Vid akuta sjukdomsfall **ring 112**

Frågor angående Landsbygdsriksdagen hänvisas till receptionen i **entrén på Wisby Strand**

Frågor om resor och boende: **Resia**, som också finns i receptionen.

För frågor om Gotland: **Turistbyrån på Gotland** finns i Donnerska huset, Donners plats 1 (ett stenkast från Wisby Strand). Du hittar också bra tips i appen *Öppet Gotland*.

Vi kommer ha **transferbuss** mellan flygplatsen och Wisby Strand på torsdag och söndag – se mer info på vår hemsida landsbygdsriksdagen.se

Taxi Gotland 0498-200 200
Taxikurir 0498-50 000

Press hänvisas till pressrummet bakom receptionen i entrén på Wisby Strand. Ni kan också ringa kommunikatör Karin Wenström på: **073 244 95 64**

Entrédörrarna på Wisby Strand är öppna följande tider:
Torsdag 26 maj: Kl 15.00-20.00
Fredag 27 maj: Kl 07.00-21.00
Lördag 28 maj: Kl 07.30-20.00
Söndag 29 maj: Kl 07.30-14.00

SAMARBETSPARTNERS



ÖVRIGA SAMVERKANSPARTNERS

Allmänna arvsfonden Bredbandsforum Bygdegårdarnas riksförbund Centerpartiet CINGO – Civil Society Network of Groups and Organisations Coompanion Folkets Hus & Parker GUBIS – gotländska utvecklingsbolag i samverkan Havs- och vattenmyndigheten ICA Maxi Kristdemokraterna Landets fria tidning Lokal Ekonomisk Analys (LEA) Östergötland Liberalerna Migrationsverket Miljöpartiet Motkraft (Opposing Force) Nordregio Parlamentariska landsbygdskommittén Riksställningar Skogsstyrelsen Sparbankernas Riksförbund Sparbankstiftelsen Alfa Statisticon AB Studieförbundet Studieförbundet Vuxenskolan Svenska Fotbollförbundet Sveriges Hembygdsförbund Tidningen Land #ungapålandsbygden Vattenfall Winnet Vänsterpartiet Överenskommelsen