

Me olemme  
**METSÄ GROUP**  
2019



**Metsä**

# Pohjoisia biotuotteita maailmalle

Metsä Group valmistaa pohjoisen metsien puusta kierrätettäviä tuotteita, jotka korvaavat fossiilisten raaka-aineiden käyttöä. Hyödynnämme maailman parasta raaka-ainetta vastuullisesti ja resurssiviisaasti.

Keskitymme puunhankintaan ja metsäpalveluihin, puutuotteisiin, selluun, ensikuitukartoniin sekä pehmo- ja tiivispapereihin. Liiketoimintojemme kasvu- ja kannattavuusnäkökulmat ovat hyvät. Metsä Group investoi tuotantonsa kasvattamiseen ja kehittämiseen vuosina 2015–2018 noin kaksi miljardia euroa, josta valtaosan Suomeen.

Seuraavassa vaiheessa Metsä Group suunnittelee uutta biotuotetehdasta Kemiin, uutta mäntysahaa Raumalle sekä Ruotsissa sijaitsevan Husumin sellutehtaan uudistamisen ensimmäistä vaihetta. Toteutuessaan näiden investointien arvo olisi yhteensä noin kaksi miljardia euroa vuosina 2020–2023.

## Vuosi 2019

LIKEVAIHTO  
milj. euroa

**5 473**

2018: 5 709

**79 %**

TUOTANNOSSA KÄYTETYSTÄ  
ENERGIASTA ON UUSIUTUVAA

VERTAILUKELPOINEN LIIKETULOS  
milj. euroa

**495**

2018: 849

**100 %**

JÄLJITETTÄVÄÄ PUUTA

VERTAILUKELPOINEN SIOJITETUN  
PÄÄOMAN TUOTTO

**9,6**

2018: 16,8

**85 %**

SERTIFIOITUA PUUTA

## METSÄ GROUP

LIKEVAIHTO\* 5,5 MRD. EUROA | HENKILÖSTÖ 9 300  
UUSIUTUVAA ENERGIAA 277 TWH

METSÄLIITTO OSUUSKUNNAN OMISTAJINA 103 000 SUOMALAISTA METSÄNOMISTAJAA

### METSÄ FOREST PUUNHANKINTA JA METSÄPALVELUT

Liikevaihto  
**2,0 mrd. euroa**  
Henkilöstö **840**

**Omistus**  
Metsäliitto  
Osuus kunta 100 %

### METSÄ WOOD PUUTUOTTEET

Liikevaihto  
**0,4 mrd. euroa**  
Henkilöstö **1 500**

**Omistus**  
Metsäliitto  
Osuus kunta 100 %

### METSÄ FIBRE SELLU JA SAHATAVARA

Liikevaihto  
**2,2 mrd. euroa**  
Henkilöstö **1 300**

**Omistus**  
Metsäliitto  
Osuus kunta 50,1 %  
Metsä Board 24,9 %  
Itochu Corporation  
25,0 %

### METSÄ BOARD\*\* KARTONKI

Liikevaihto  
**1,9 mrd. euroa**  
Henkilöstö **2 400**

**Omistus**  
Metsäliitto  
Osuus kunta  
omistus 45,7 %  
(osuus äänimäärästä  
66,3 %)

### METSÄ TISSUE PEHMO- JA TIIVISPAPERIT

Liikevaihto  
**1,0 mrd. euroa**  
Henkilöstö **2 700**

**Omistus**  
Metsäliitto  
Osuus kunta 100 %

METSÄ SPRING | INNOVAATIOYHTIÖ

\* Sisäiset myynnit huomioitu

\*\* Osake listattu Nasdaq Helsingissä

# Vuoden 2019 KOHOKOHDAT

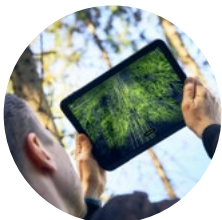


## METSÄBIOTALOUDEN INNOVAATIOITA

Metsä Groupin innovaatioyhtiö Metsä Spring investoi osaamista ja varoja kestävässä metsäbiotaloutta uudistaviin konsepteihin. Tarkoitus on vahvistaa puupohjaisten uusien liiketoimintojen kehittämistä.

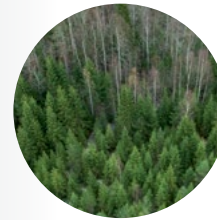
Metsä Spring kehittää muun muassa sellusta valmistettua uudenlaista tekstiilikuitua. Tämä voi tulevaisuudessa tarjota ympäristöä vähemmän kuormittavan vaihtoehdon puuvillalle ja öljypohjaisille keinokuiduille. Puusta tehdyllä tekstiilikuidulla on hyvät mahdollisuudet vastata tekstiiliteollisuuden raaka-ainepulaan. Metsä Spring käynnistää uudenlaista puupohjaista tekstiilikuitua valmistavan koetehtaan Äänekosken biotuotetehtaan yhteyteen yhdessä Itochu Corporationin kanssa vuonna 2020.

Vuonna 2019 Metsä Spring teki myös pääomasijoituksen Woodio Oy:hyn, joka kehittää ja valmistaa täysin vedenkestäviä puukomposiittituotteita.



## ELÄMYKSELLINEN VIERAILUKESKUS METSÄSSÄ

Lohjan Kirkniemen metsiin sijoittuvassa Nemus Futurum -metsävierailukeskuksessa kerromme oppaan johdolla suomalaisesta vastuullisesta metsänhoidosta. Nemus Futurum tarjoaa myös tietoa metsien kestävästä käytöstä, metsäluonnosta ja metsästä saatavista tuotteista vuorovaikutteisella, innovatiivisella sekä elämyksellisellä tavalla.



## KUUSEN JA MÄNNYN SEKAVILJELYLLÄ MONIMUOTOISIA METSIÄ

Sekaviljelyllä saadaan aikaan sekametsiä, jotka ovat yhden puulajin metsiä kestävämpiä ja monimuotoisempia sekä kasvavat hyvin. Menetelmässä uudistusalalle, joka aiemmin olisi viljelty vain kuuselle tai männylle, kylvetään tai istutetaan männyn siemeniä kuusen taimien lomaan. Sekaviljely sopii erityisen hyvin hirvituhoalueille.



## INVESTOINTEJA PUUELEMENTTIRAKENTAMISEEN

Punkaharjun tehtaalla käynnistettiin uusi 65 000 kuution Kerto® LVL -linja vuoden 2019 alussa. Investoinnilla vastataan puutuotteiden kasvavaan kysyntään rakentamisessa. Erityisesti elementti- ja moduulirakentamisen markkinakasvu lisää Kerto LVL -tuotteiden kysyntää. Puuelementtirakentamisen edut ovat keveys, nopeus ja ympäristöystävällisyys.



## MITTAVIA INVESTOINTEJA – BIOTUOTETEHDAS JA MÄNTYSAHA

Metsä Fibre käynnisti hankesuunnittelun uuden biotuotetehtaan rakentamiseksi Kemiin sekä uuden mäntysahan rakentamiseksi Raumalle. Rauman investoinnin arvo olisi noin 200 miljoonaa euroa. Kemin investoinnin arvo olisi 1,5 miljardia euroa, eli kyseessä olisi Suomen metsäteollisuuden historian suurin investointi. Päätökset investoinneista tehdään vuoden 2020 keään mennessä.



## ECOBARRIER – VASTUULLINEN VAIHTOEHTO MUOVILLE

Metsä Board lanseerasi uuden muovittoman ecobarrier-kartongin erityisesti ruoka- ja tarjoilupakkauksiin. Ensikuidusta valmistettu kartonki on turvallinen suorassa kosketuksessa elintarvikkeisiin. Kartongin pinnassa on barrier-käsittely, joka parantaa rasvan- ja kosteudenkestoa. Ecobarrier-kartonki voidaan kierrättää kartonkipakkauksiin lajiteltuna.



## PEHMOPAPERITUOTANNOSSA KASVUSUUNNITELMIA

Metsä Tissue suunnittelee strategiansa mukaisesti ensikuituun pohjautuvan pehmopaperituotannon kasvattamista. Yhtiö käynnisti esiselvityksen investoinnista, joka yli kaksinkertaistaisi Ruotsissa sijaitsevan Mariestadin tehtaan tuotantokapasiteetin. Lisäkapasiteetti vastaisi yli miljoonan kotitalouden vuotuisia pehmopaperikulutusta. Lopullinen investointipäätös olisi näillä näkymin mahdollista tehdä vuoden 2021 jälkipuoliskolla ympäristöluvan saamisen jälkeen.



# Kannattavan kasvun STRATEGIA

Maailman väestö kasvaa ja kilpailu energiasta ja luonnonvaroista kiristyy, minkä vuoksi resursseja on käytettävä entistä tehokkaammin. Biotalouden edelläkävijänä toimintaympäristön muutokset luovat Metsä Groupille moninaisia mahdollisuuksia.

Metsä Groupissa eletään nyt vahvaa, kannattavan kasvun aikaa. Liiketoimintamme perustuu uusiutuviin raaka-aineisiin ja kierrätettäviin tuotteisiin, joiden valmistuksessa vastuullisesti hoidettujen pohjoisten metsien puu ja syvällinen osaamisemme tarjoavat kilpailuetua. Keskitymme puunhankintaan ja metsäpalveluihin, puutuotteisiin, selluun, kartonkiin

sekä pehmo- ja tiivispapereihin. Kehitämme toimintaamme vastuullisesti huomioiden aina sekä taloudelliset, sosiaaliset että ekologiset näkökulmat. Parannamme metsien kasvua, laajennamme teollisuutta kestävästi ja korvaamme fossiilisia tuotteita uusiutuvilla. Näemme, että puu on ratkaisu moniin tulevaisuuden haasteisiin.

## VISIO

Olla halutuin kumppani vastuullisen liiketoiminnan kehittämisessä.

## TARKOITUS

Edistää bio- ja kiertotaloutta jalostamalla pohjoisesta puusta tehokkaasti ensiluokkaisia tuotteita.

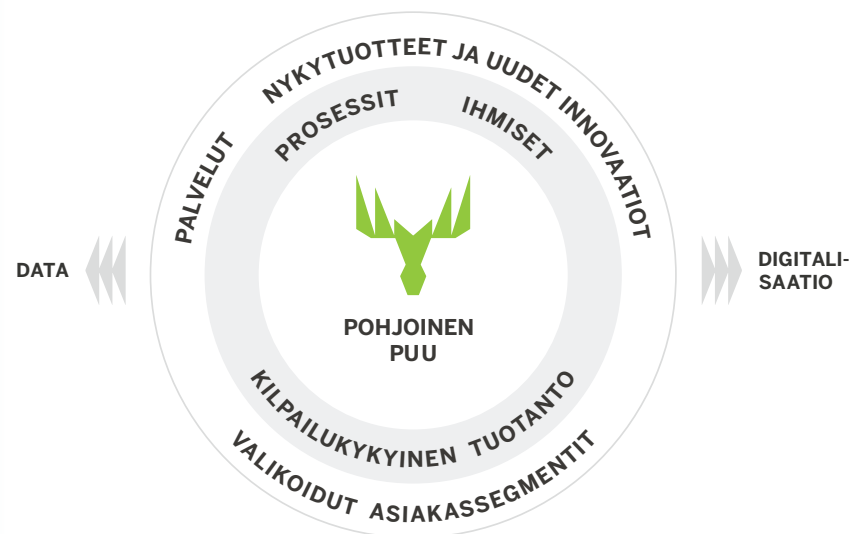
## ARVOT

Luotettavuus

Yhteistyö

Uudistuminen

Vastuullinen  
tuloksenteke



## POHJOINEN PUU

Ilmastonmuutos koskettaa meitä kaikkia, ja tulevaisuutemme on perustettava uusiutuvien luonnonvarojen käyttöön. Pohjoinen puu on maailman paras uusiutuva raaka-aine ja liiketoimintamme ydin. Huolehdimme, että kaikki käyttämämme puu on peräisin vastuullisesti hoidetuista metsistä, jotka kasvavat enemmän kuin niitä käytetään. Suurin osa käyttämästämme puusta tulee suomalaisten omistajajäsentemme metsistä.

## TUOTTEET JA UUDET INNOVAATIOT

Uusiutuvasta raaka-aineesta valmistetut, hiiltä sitovat ja kierrätettävät tuotteemme tarjoavat kestäviä ratkaisuja globaaleihin haasteisiin. Markkinamme ovat maailmanlaajuiset. Tavoitteenamme on ensiluokkainen asiakaskokemus tekemällä tiivistä yhteistyötä ja hyödyntämällä parhaita digitaalisia työkaluja.

Keskitymme markkinaehtoiseen tuotekehitykseen laajentamalla nykyistä tuotevalikoimaamme ja investoimalla uusiin liiketoimintamahdollisuuksiin, esimerkiksi innovaatioyhtiömme Metsä Springin kautta.

## KILPAILUKYKYINEN TUOTANTO

Tuotantolaitoksemme ovat suunnitelmallisten investointien ansiosta alansa kärkeä sekä ympäristösuorituskyvyn, energiatehokkuuden että kannattavuuden mittareilla. Metsä Group tavoittelee fossiilitonta tuotantoa vuoteen 2030 mennessä. Siksi investoimme tehtaisiin ja maailmanluokan resurssitehokkuuteen. Kehitämme toimintaamme tehokkaasti yhtenäisenä eri liiketoiminat yhdistävänä konsernina.

## IHMISET

Toimintamme perustuu jatkuvaan parantamiseen, mikä luo henkilöstöllemme mahdollisuuksia oman osaamisensa kasvattamiseen ja uusien vahvuuksien löytämiseen. Suuri osa henkilöstömme kehittämisestä on työssäoppimista, jota tuemme työnkierrolla ja kannustamalla moniosaajuuteen. Hyvä johtaminen on menestyksemme kulmakivi.

# Kestävän kehityksen 2030 -TAVOITTEET

Kestävä kehitys on mukana kaikessa, mitä teemme. Sen neljä teemaa kattavat kaiken toimintamme kestävästi hoidetuista metsistä kansainvälisille markkinoille. Konsernin strategiset kestävän kehityksen 2030 -tavoitteet rakentavat tietä kohti vähähiilistä yhteiskuntaa.

Lue lisää Metsä Groupin kestävän kehityksen raportista.

Tuemme YK:n kestävän kehityksen tavoitteita  
(the UN Sustainable Development Goals, SDG).



Turvaamme metsäluonnon monimuotoisuutta muun muassa lisäämällä lahopuun määrää.



Tavoitteenamme on fossiilittomat tehtaat vuoteen 2030 mennessä, ja käytämme vain fossiilittomia ja jäljitettäviä raaka-aineita.



Tapaturmaton työympäristö – tavoitteenamme on nolla tapaturmaa.



Sata prosenttia toimittajistamme toimii vastuullisuusvaatimustemme mukaisesti vuoteen 2030 mennessä.

# UUSIUTUVAT tuotteet

Puu- ja kuituosaamisemme ansiosta tuotteemme ovat maailman huippuluokkaa.

Liiketoimintamme muodostaa ainutlaatuisen arvoketjun kestävästi hoidetuista metsistä lopputuotteisiin. Tuntemme pohjoisen puun ja sen alkuperän läpikotaisin. Tiedämme, miten siitä tehdään puutuotteita, sahatavaraa, sellua, kartonkeja, pehmo- ja tiivispapereita sekä muita biotuotteita parasta teknologiaa hyödyntäen. Kehitämme toimintaamme jatkuvasti siten, että tuotteemme ovat huippuluokkaa myös tulevaisuudessa.

Metsä tuottaa tulosta, kun hyödynnämme puun parhaalla mahdollisella tavalla koko arvoketjun matkalta.

## LIKEVAIHTO MARKKINA- ALUEITTAIN



# Metsävarallisuuden hoidon EDELLÄKÄVIJÄ

Metsä Forest palvelee sekä metsänomistajia että puuta käyttävää teollisuutta. Tarjoamme metsänomistajille kattavat palvelut metsäomaisuuden hoitoon, ja toimitamme korkealaatuista puuta Metsä Groupin tuotantolaitoksille.

Toimitimme  
vuonna 2019  
metsänomistajille yli  
**36**  
miljoonaa  
tainta.



Tarjoamme metsänomistajille laajat puukaupan sekä metsän- ja luonnonhoidon palvelut. Kehitämme aktiivisesti kestävä metsänhoitoa ja metsänomistajien digitaalisia palveluja.

Hankimme kaiken Metsä Groupin käyttämän puun ja vastaamme sen ostosta, korjuusta, mittauksesta ja kuljetuksesta tuotantolaitoksille. Toimitamme puuta myös valituille teollisille asiakkaillemme.

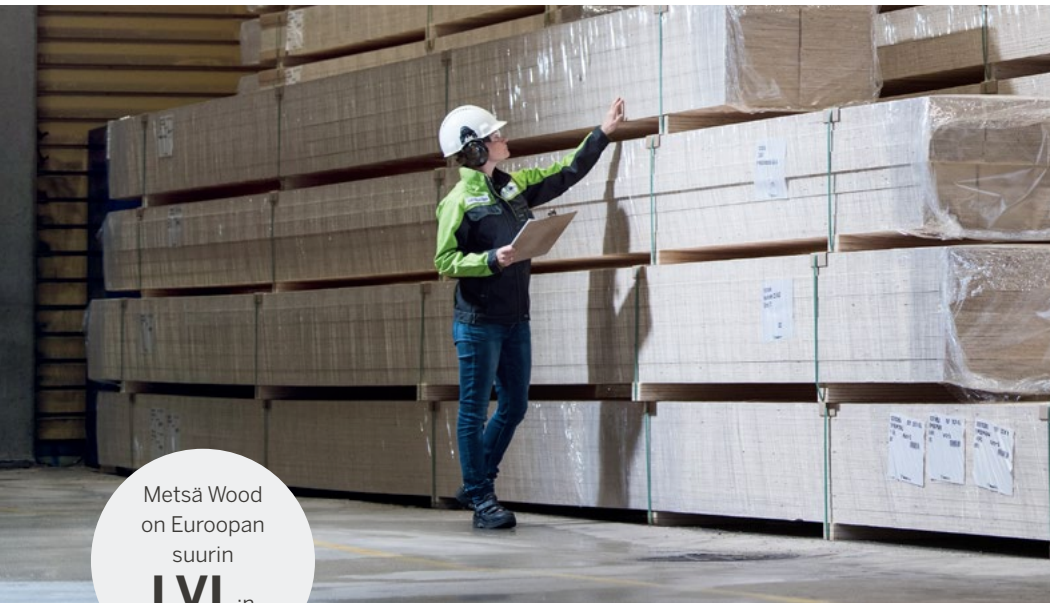
Vuonna 2019 toimitimme 34,7 miljoonaa kuutiometriä puuta, ja ostimme siitä suurimman osan suomalaisilta metsänomistajilta. Teemme Suomessa vuosittain 35 000 puukauppaa. Olemme Suomen suurin puunostaja.



# PUUTUOTTEITA

## teollisella tehokkuudella

Metsä Wood valmistaa kilpailukykyisiä ja ympäristöystävällisiä puutuotteita rakentamiseen, teollisuuteen sekä jakelijakumppaneille. Päätuotteemme ovat Kerto® LVL sekä koivu- ja havuvanerit. Puutuotteissa hiili varastoituu vuosikymmeniksi.



Metsä Wood on Euroopan suurin **LVL**:n valmistaja.

Vahvuutemme on teollinen tehokkuus, jonka mahdollistavat kumppanuus, luotettavuus ja laatu. Ydinosaamistamme on tuotanto teollisessa mittakaavassa.

Havupuuvuilusta valmistettava Kerto LVL on paras vaihtoehto, kun rakentamiselta edellytetään nopeutta, keveyttä ja ympäristöystävällisyyttä. Kerto LVL -ekosysteemissä elementti- ja moduulivalmistajat voivat kehittää omia tuotteitaan monipuolisesta materiaalistamme.

Koivuvanerituotteet soveltuvat erinomaisesti teollista kestävyyttä vaativien kuljetusväline- ja valumuottiteollisuuden tarpeisiin, ja valmiiksi pintakäsitellyt havuvanerilevyt ovat helppokäyttöisiä rakennustyömaalla.

# Sellua ja muita biotuotteita

## KASVAVILLE MARKKINOILLE



Metsä Fibrelle kansainvälinen **EFQM**-tunnustus kestävän kehityksen työstä.

Metsä Fibre on maailman suurin markkinahavusellun valmistaja ja Suomen suurin sahatavaran tuottaja.

Metsä Fibre jalostaa pohjoista puuraaka-ainetta kannattavasti erilaisiksi biotuotteiksi. Valkaistut havu- ja koivusellut on kehitetty korkealaatuisiin kartonkeihin, pehmo- ja painopapereihin sekä erikoistuotteisiin. Lisäksi Metsä Fibre tuottaa sahatavaraa, biokemikaaleja ja uusiutuvaa energiaa.

Metsä Fibren kuituasiantuntemus, palvelut ja pitkäjänteinen yhteistyö tuovat asiakkaille lisäarvoa. Sahatavaran korkean laadun taustalla ovat uusin tuotantoteknologia, ensiluokkainen puuraaka-aine ja vankka osaaminen.

Metsä Fibre on edelläkävijä, jolla on rohkeutta uudistua. Tästä esimerkkejä ovat uuden sukupolven biotuotetehdas Äänekoskella sekä käynnissä olevat hankesuunnitelut Kemmin biotuotetehtaasta ja Rauman mäntysahasta.

# KORKEALAATUISIA

## kartonkeja pakkaamiseen

Metsä Board on Euroopan johtava korkealaatuisten ja kevyiden ensikuitukartonkien valmistaja.

Taivekartongin ja valkoisen kraftlainerin maailmanlaajuinen kysyntä kasvaa noin **2-3 %** vuodessa.



Metsä Boardin tuotevalikoimaan kuuluvat taive- ja tarjoilupakkauskartongit sekä valkoiset kraftlainerit. Kevyet, turvalliset ja ympäristöystävälliset ensikuitukartongit soveltuvat ruoka-, kosmetiikka-, lääke- ja elektroniikkapakkauksiin sekä erilaisiin vähittäiskaupan myyntitelineisiin ja pakkauksiin.

Tuotevalikoimaa täydentävät asiantuntijapalvelut pakkausten analysoinnissa ja suunnittelussa, teknisessä asiantuntemuksessa sekä tutkimuksessa ja tuotekehityksessä.

Metsä Board kasvaa kannattavasti ja maailmanlaajuisesti merkkituotevalmistajien, kartongin jalostajien ja tukkureiden kanssa liiketoiminnoissa, jotka hyötyvät turvallisista ja ekologisista kartongeista.

# PUHTAAMPAA ARKEA

## laadukkailla pehmo- ja tiivispapereilla



Metsä Tissuen pehmopapereita käytetään päivittäin yli **30** maassa.

Metsä Tissue valmistaa pehmo- ja tiivispapereita, jotka tekevät arjesta pehmeämpää, helpompaa ja puhtaampaa.

Metsä Tissuen kuluttajabrändeillä, Lambilla, Serlalla, Molalla ja Tentolla, on kattava valikoima wc- ja talouspapereita kaikkiin arjen tilanteisiin. Ammattikäyttöön suunniteltu Katrin on hygienian ammattilainen laajalla valikoimallaan pehmopapereita ja annostelijoita. SAGAn monikäyttöiset tiivispaperit on suunniteltu käytettäväksi ruoanlaitossa ja leivonnassa kodeissa, suurissa ammattikeittiöissä ja leipomoissa. Metsä Tissue valmistaa tuotteita myös asiakkaiden omille tuotemerkeille. Metsä Tissue rakentaa strategiansa mukaisesti kestäviä tulevaisuuden hygieniaratkaisuja kehittämällä toimintansa teollista tehokkuutta ja tuotantolaitosten ympäristösuorituskykyä. Kasvua vauhdittaa myös tuotemerkkien systemaattinen kehittäminen asiakkaiden tarpeista lähtien.



# KESTÄVÄSTI HOIDETTU

## metsä sitoo hiiltä ja turvaa monimuotoisuuden

Metsä Group on metsänomistajien yhtiö. Metsäliitto Osuuskuntaan kuuluu 103 000 suomalaista metsänomistajaa, jotka omistavat puolet suomalaisista yksityismetsistä.

Metsä Group auttaa metsänomistajia huolehtimaan metsistään ja niiden kasvusta. Metsät kasvavat ja toimivat hiilinieluna, kun niitä hoidetaan hyvin. Puut sitovat kasvaessaan hiilidioksidia, eli mitä enemmän metsät kasvavat, sitä tehokkaammin ne hillitsevät ilmastomuutosta.

Kestävä metsätalous turvaa monimuotoisuuden ja virkistyskäytön samoissa metsissä, joiden puuta hyödynnetään biotuotteiden raaka-aineena. Monimuotoisuutta turvataan muun muassa suojelualueilla, säilyttämällä arvokkaita elinympäristöt, jättämällä metsiin säästöpuuryhmiä, tehopölkkelöitä ja suojatiheikköjä sekä säästämällä olemassa olevat lahoppuut.

Hankimme käyttämämme puun kestävästi hoidetuilta pohjoisen metsäalueilta, missä

metsää kasvaa enemmän kuin sitä käytetään. Tuntemme aina käyttämämme puun alkuperän 100-prosenttisesti. 85 prosenttia käyttämästämme puusta on joko PEFC™- ja/tai FSC®-järjestelmän mukaan sertifioitua. Suurin osa käyttämästämme puusta tulee Suomesta, joka tunnetaan kestävä metsänhoidon edelläkävijänä.

Metsäsertifointi takaa, että metsää hoidetaan kestävästi. Se on sekä metsänomistajalle että asiakkaalle todiste vastuullisesta toiminnasta läpi koko arvoketjun. Kummatkin Metsä Groupin käyttämät metsäsertifointijärjestelmät sisältävät kattavat taloudelliset, sosiaaliset ja luonnonhoidolliset vaatimukset.

### OLEMME SERTIFIOIDUN PUUN KÄYTÖN EDELLÄKÄVIJÄ

- 85 % Metsä Groupin käyttämästä puusta on sertifioitua
- Noin 10 % maailman metsistä on sertifioitu
- Suomessa melkein kaikki metsät ovat PEFC-sertifioituja (85 %)
- 7 % Suomen metsistä on FSC-sertifioituja

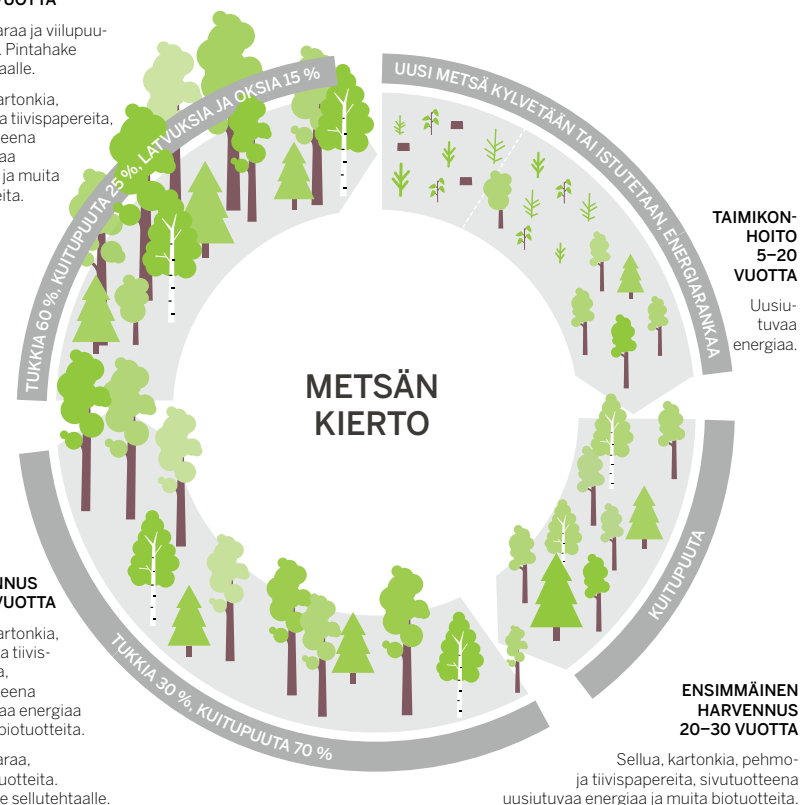


### KÄYTÄMME ARVOKKAAN PUURAAKA-AINEEN TARKKAAN

#### UUDISTUSHAKKU 60–80 VUOTTA

Sahatavaraa ja viilupuu-tuotteita. Pintahake sellutehtaalle.

Sellua, kartonkia, pehmo- ja tiivispapereita, sivutuotteena uusiutuvaa energiaa ja muita biotuotteita.



#### TAIMIKON- HOITO 5–20 VUOTTA

Uusi-  
tuvaa  
energiaa.

#### ENSIMMÄINEN HARVENNUS 20–30 VUOTTA

Sellua, kartonkia, pehmo- ja tiivispapereita, sivutuotteena uusiutuvaa energiaa ja muita biotuotteita.

### SERTIFIOITUJEN METSIEN OSUUS METSÄ GROUPIN PUUNHANKINTA-ALUEELLA



# Teemme puusta ENEMMÄN

Metsä Group on kestävän biotalouden edelläkävijä, jonka toiminta perustuu tehokkaisiin kiertoihin sekä uusiutuvan raaka-aineemme, pohjoisen puun, resurssiviisaaseen hyödyntämiseen.

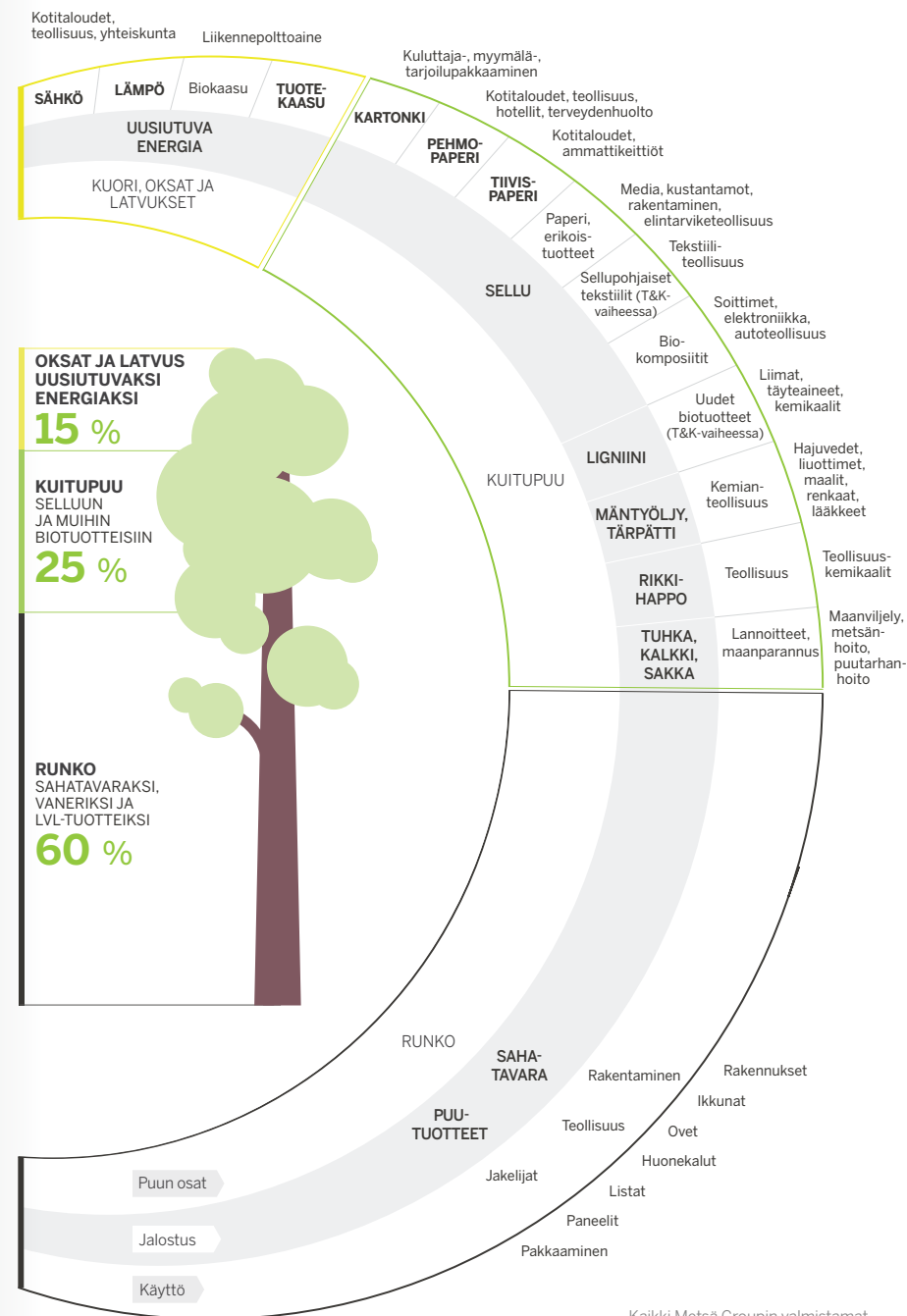
Käytämme puun jokaisen osan mahdollisimman järkevästi ja tehokkaasti parhaan lisäarvon tuotteisiin. Tehtaillamme hyödynnetään suljettuja kiertoja. Tuotantomme jokainen sivuvirta on tärkeä, eikä juuri mitään mene hukkaan.

Kiertotalouden idea toimii parhaiten teollisissa ekosysteemeissä. Näissä verkostoissa toimii hyvinkin erilaisia lopputuotteita valmistavia kumppaneita, minkä ansiosta yhden toimijan

jäte on toiselle arvokas raaka-aine. Teolliset ekosysteemit luovat edellytyksiä kehittää uusia sovelluksia, joissa puuta voidaan käyttää uusilla innovatiivisilla tavoilla.

Puu on monipuolinen materiaali, jota voidaan perinteisten puutuotteiden lisäksi hyödyntää myös esimerkiksi tekstiileissä ja elektroniikkateollisuuden tuotteissa. Uusiutuva puu on yksi parhaista resurssiviisaan biotalouden rakennusaineista.

YLI  
**90 %**  
TUOTANTOMME  
SIVUVIRROISTA  
hyödynnetään  
materiaaleina tai  
uusiutuvan energian  
tuotannossa.



Kuvassa puun käyttökohteet uudistushakkuuvaiheessa.

Kaikki Metsä Groupin valmistamat tuotteet on merkitty **LIHAVOIDULLA** kirjaimilla. Muut tuotteet valmistetaan teollisessa ekosysteemissä.

# Luomme ARVOA

Metsä Group luo hyvinvointia sidosryhmilleen. Taloudellinen menestys, sosiaalinen hyvinvointi sekä ympäristön huomioiminen tuottaa arvoa suoraan sekä arvoketjussamme.

## TUNNUSLUKUJA

### OSAAVA HENKILÖSTÖ

- **9 265** työntekijää **29** maassa

### TURVATTU RAAKA-AINEIDEN HANKINTA

#### OSUUSKUNTA

- Puuta **103 000** omistajajäseneltä
- Omistajajäsenet omistavat noin puolet Suomen yksityismetsistä

#### PUU

- Toimitimme **34,7** miljoonaa m<sup>3</sup> puuta
- **85 %** sertifioitua puuta
- **100 %** jäljitettävää puuta

#### ENERGIA

- **79 %** tuotannosta käytetystä energiasta on uusiutuvaa

#### VESI

- Emme rajoita veden saatavuutta

#### TUOTANTO

- **36** tuotantolaitosta **8** maassa\*

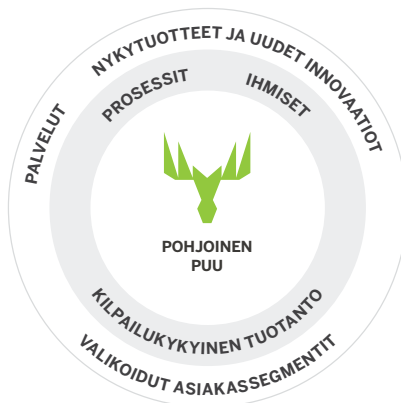
### VAKAAT NÄKYMÄT

#### TALOUS

- Likvidit varat **2 022** miljoonaa euroa
- Omavaraisuusaste **56,2 %**
- **275** miljoonaa euroa investointeihin, tutkimukseen ja kehitykseen

\* 31.12.2019

## STRATEGIA



Liiketoimintamme perustuu uusiutuviin raaka-aineisiin ja kierrätettäviin tuotteisiin, joiden valmistuksessa vastuullisesti hoidettuun pohjoisten metsien puu ja syvälinen osaamisemme tarjoavat kilpailuetua.

## ARVONLUONTI

### TYÖPAIKAT

- **97 %** työntekijöistä vakituisia
- yli **1 000** kesätyöpaikkaa

### SIDOSRYHMÄT

- **630** miljoonaa euroa palkkoina ja etuuksina
- **72** miljoonaa euroa tuottona Metsäliitto Osuuskunnan omistajajäsenille
- **600** miljoonalla eurolla puukauppatuloja suomalaisille metsänomistajille

### MONIMUOTOISUUS

- Tekopökölöitä **79 %**:lla harvennus- ja uudistushakkuutyömaista
- Säästöpuuryhmiä **94 %**:lla uudistushakkuutyömaista

### RESURSSIEN KÄYTTÖ

- Pintavettä **99,6 %**
- **92 %** tuotantomme sivuvirroista hyödynnetään

### KANSALLINEN ARVO

- Suomen tehtaiden viennin arvo **3,1** miljardia euroa, vastaa noin **5 %** Suomen kokonaisviennistä
- Yli **2** miljardin euron investoinnit vuosina 2015–2018. Suunnitteilla **2** miljardin investointiohjelma vuosille 2019–2023

Metsäteollisuus on edelleen maamme tärkein vientiala. Metsä Groupin Suomen tehtaiden viennin arvo vastaa lähes 5 prosenttia koko maan viennistä. Tuotannon sivuvirroista tuotamme yli 15 prosenttia Suomen uusiutuvasta energiasta, jota toimitamme sähköinä verkkoon ja kaukolämpönä lähiyhteisöille.

Toimimme vastuullisesti, ja olemme tärkeä toimija yhteiskunnassa. Odotamme vastuullista toimintaa myös kaikilta yhteistyökumppaneiltamme.

## VAIKUTUKSET

Metsä Group luo Suomeen välillisesti noin **15 000\*** työpaikkaa.

Palkkojen, metsänomistajien puukauppatulojen ja metsänhoito- ja logistiikkapalveluiden arvo oli yli **1,5** miljardia vuonna 2019.

Metsä Group istuttaa jokaisen kaadetun puun tilalle neljä tainta ja toimittaa noin **36** miljoonaa taimea metsänomistajille vuosittain.

Hyödynnämme puun jokaisen osan eniten arvoa tuottavalla tavalla.

Metsä Group hyödyntää yli **90 %** tuotannon sivuvirroista. **90 %** tuotannon polttoaineista on uusiutuvia, ja tähtäämme fossiilittomuuteen vuoteen 2030 mennessä.

Metsä Group tuottaa noin **15 %** Suomen uusiutuvasta energiasta.

Kaikki Metsä Groupin tuotteet korvaavat fossiilisten resurssien käyttöä. Puutuotteet sitovat hiiltä koko elinkaarensa ajan, ja sellu-pohjaiset tuotteet ovat kierrätettäviä.

\* Metsäteollisuus ry:n mukaan  
Finnish Forest Industry Federation



# Motivoituneet ja sitoutuneet OSAAJAT

Me Metsä Groupissa olemme ylpeitä osaamisestamme. Jokaisella meistä on mahdollisuus menestyä työssä ja kehittyä ammatillisesti. Selkeät tavoitteet, henkilökohtaiset kehityssuunnitelmat ja laadukas esimiestyö tukevat työssä onnistumista.

Toimintaamme ohjaavat arvot, jotka on helppo allekirjoittaa: uudistuminen, yhteistyö, luotettavuus sekä vastuullinen tuloksenteko. Näytämme suuntaa uudistamalla toimintaamme, jakamalla tietoa, kantamalla vastuuta ja kehittämällä osaamistamme tulevaisuuden haasteet ja mahdollisuudet huomioiden.

Vastuullisella toiminnalla teemme tulosta asiakkaidemme parhaaksi. Haastamalla itseämme ja kumppaneitamme jatkuvaan parantamiseen rakennamme yhdessä tulevaisuuden Metsää.

## AVAIMET OSAAMISEN KEHITTÄMISEEN:

työssäoppiminen,  
tehtäväkierto ja  
moniosaajuus.

# METSÄSTÄ esitteeksi

**Metsä Groupin** tuotteissa käytettävä puu on jäljitettävissä kantaan saakka. Metsään asti jäljitettävä arvoketju takaa tuotteidemme vastuullisuuden ja turvallisuuden.



## JULKAISIJA

### Metsä Group

Julkaisut ovat saatavilla verkko-osoitteesta [www.metsagroup.com](http://www.metsagroup.com).

Palautteet voi lähettää osoitteeseen

[communications@metsagroup.com](mailto:communications@metsagroup.com) tai  
sosiaalisessa mediassa [@MetsaGroup](https://twitter.com/MetsaGroup).

# Make the most of **Metsä**



## **METSÄ GROUP**

PL 10

02020 METSÄ

Puh. 010 4601

[www.metsagroup.fi](http://www.metsagroup.fi)



© Metsä Group 2020

