

NÄRBOENDES INSTÄLLNING TILL VINDKRAFT

 **NOVUS**

BAKGRUND OCH GENOMFÖRANDE

BAKGRUND

- Undersökningen har genomförts av Novus.
- Undersökningen är en pilotstudie för att testa geobaserad urvalsmetod men även för att undersöka en ny målgrupp: närboendes inställning till vindkraft och dess påverkan på boendemiljö.

MÅLGRUPP

Närboende till vindkraftverk uppförda från år 2000-2023, närboende inom en radie av 0-3 km från vindkraftverk.



Ålder:
18-84 år

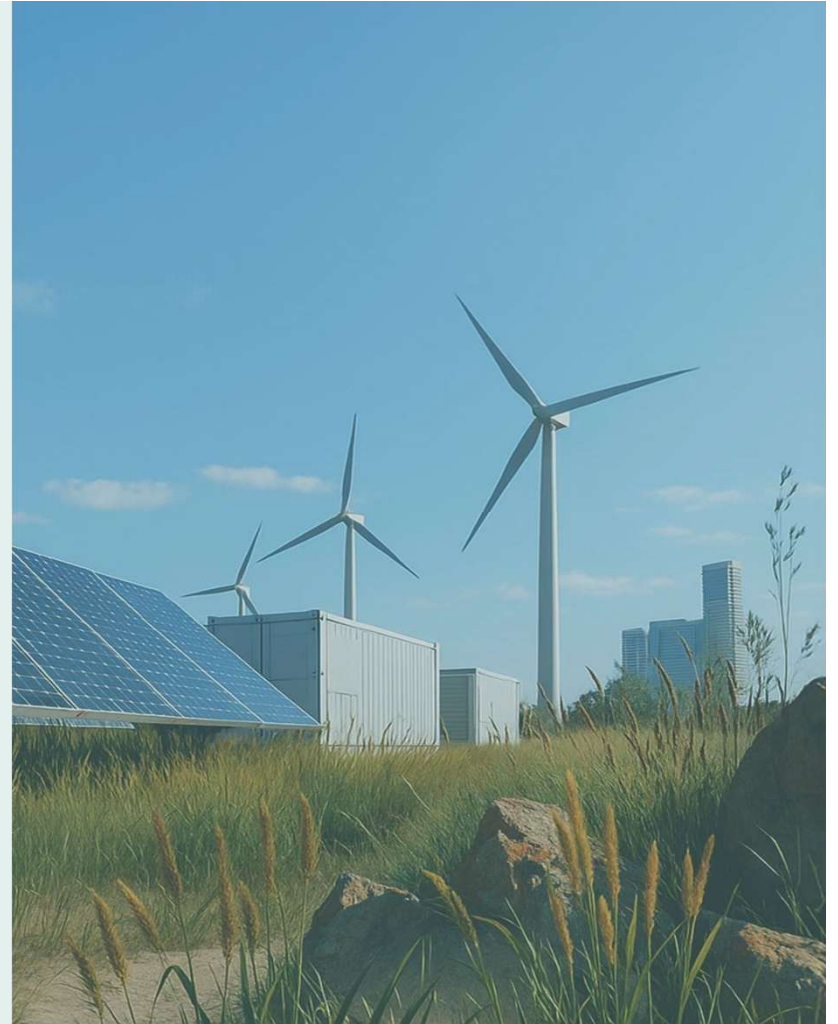
GENOMFÖRANDE

Antal genomförda intervjuer: 1126

Fältperiod: 9 – 23 maj 2025

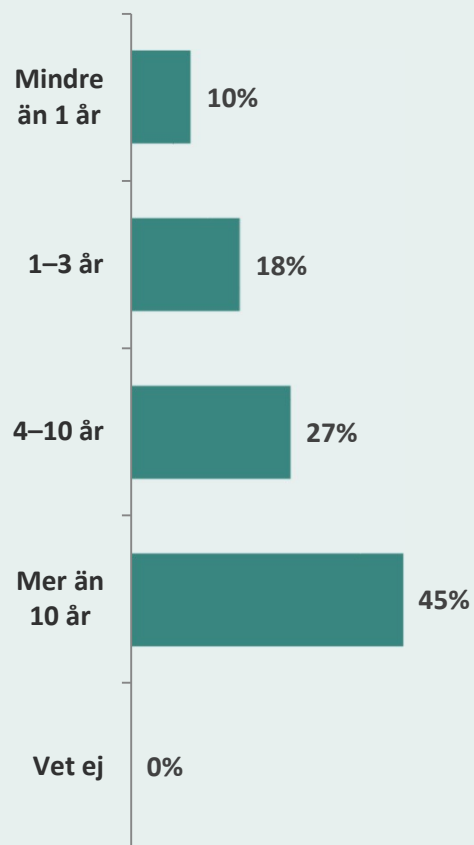
Datainsamlingen för undersökningen är genomförd i Kivra och på SMS via ett slumpmässigt befolkningsurval av närboende vilket garanterar representativa resultat. Detta innebär att resultaten är generaliserbara till den aktuella målpopulationen. Resultatet är efterstratifierat, dvs. i efterhand viktat mot kända populationstal avseende kön, ålder och län.

PROFIL: NÄRBOENDE TILL VINDKRAFT



Nästan hälften har bott mer än 10 år på sin nuvarande adress

FRÅGA: Hur länge har du bott på din nuvarande adress?



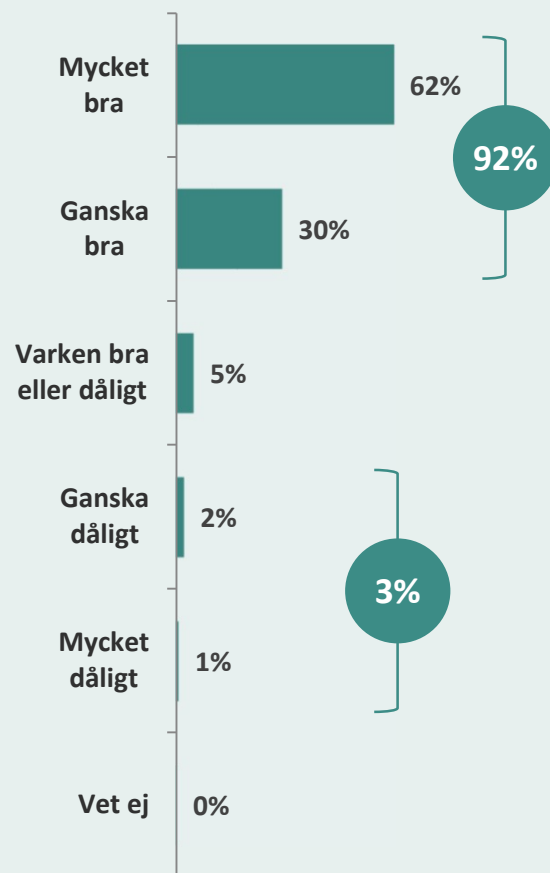
BAS: Totalt (n=1126)

Nästan samtliga trivs där man bor i dag

FRÅGA: Hur trivs du med att bo där du bor idag?

91% av svenska allmänheten trivs ganska eller mycket bra där de bor idag.

(1 000 int, 18-84 år, juni 2025)



BAS: Totalt (n=1126)

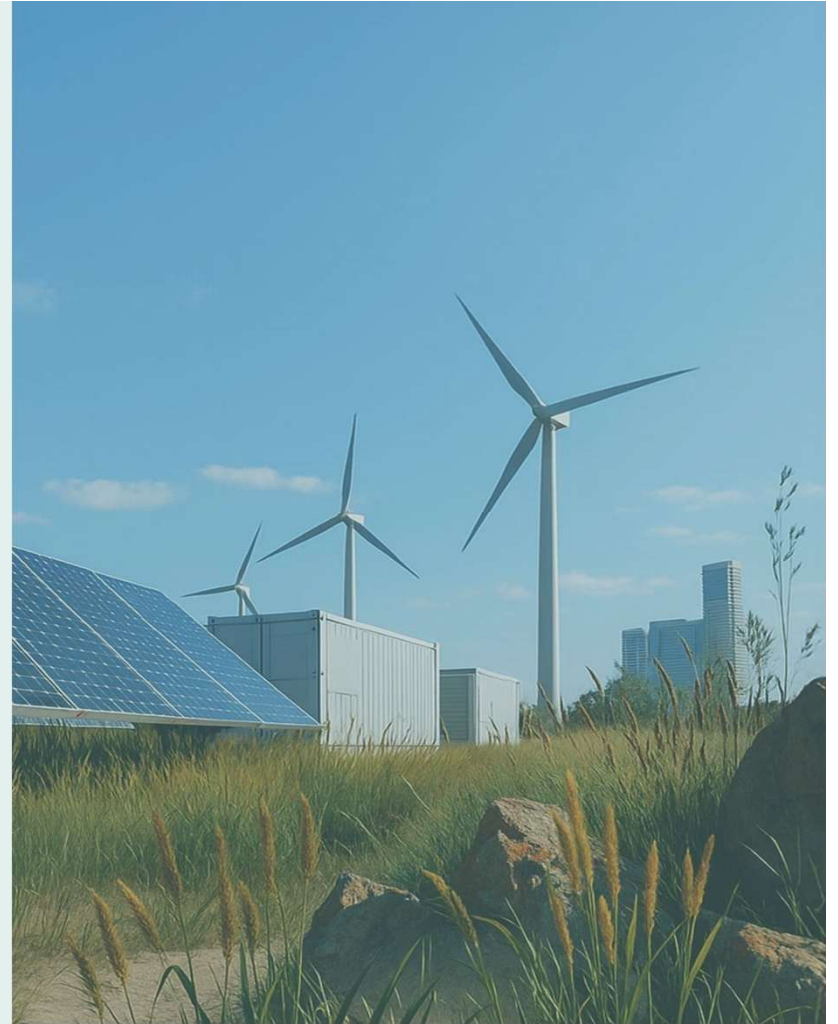
Fyra av tio uppger att vindkraftverken redan fanns när de flyttade till området

FRÅGA: När byggdes vindkraftverken i ditt närområde?



BAS: Totalt (n=1126)

VAD TYCKER NÄRBOENDE OM VINDKRAFT?

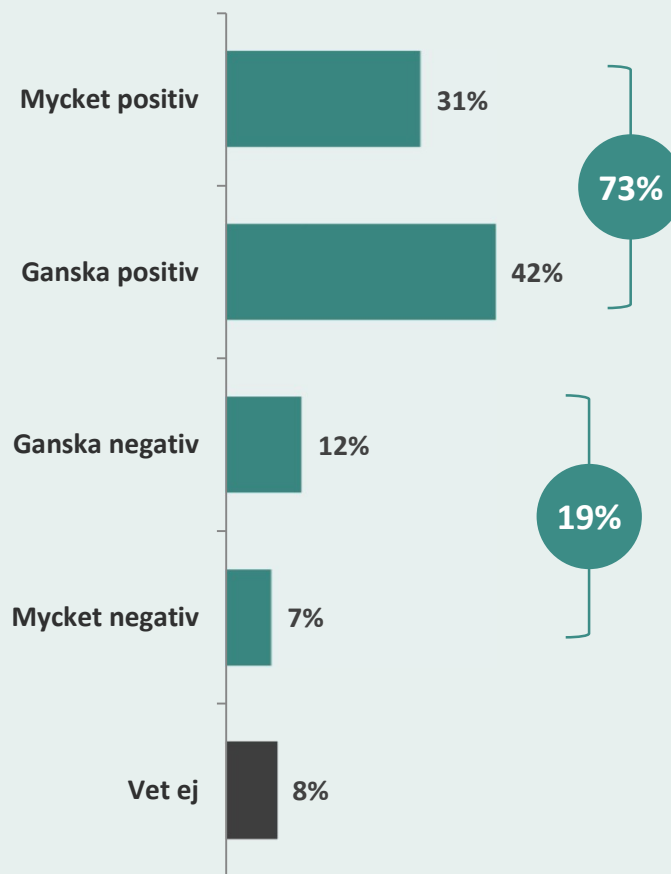


Drygt sju av tio är positiva till vindkraft i allmänhet - en av fem är negativa

FRÅGA: Hur positiv eller negativ är du till vindkraft i allmänhet?

74% av svenska allmänheten är mycket eller ganska positiv till vindkraft i allmänhet

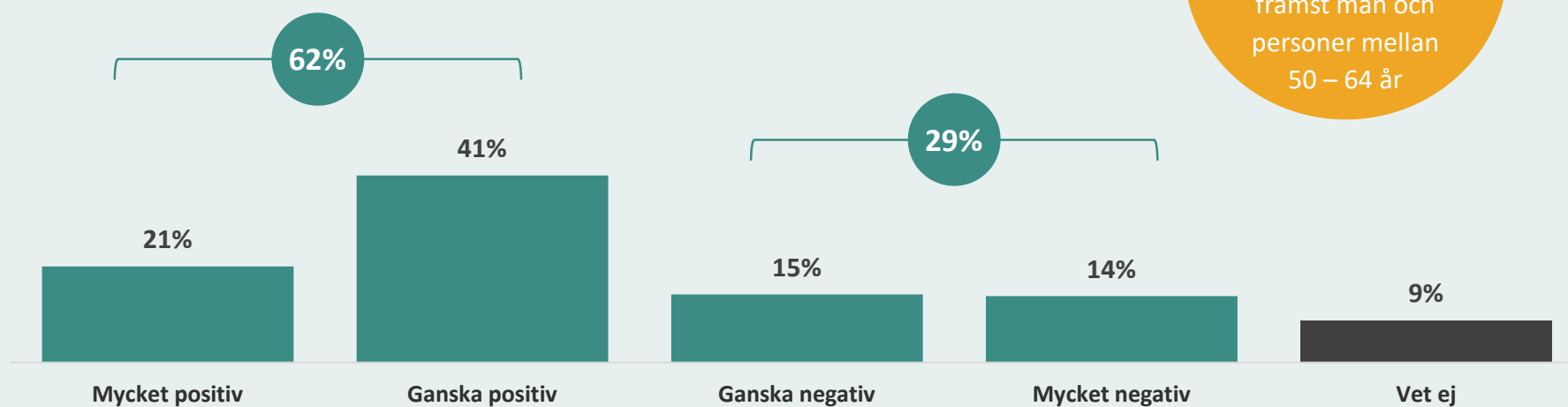
(1 000 int, 18-84 år, juni 2025)



BAS: Totalt (n=1126)

Drygt sex av tio är positiva till vindkraftverk i sitt närområde och tre av tio är negativa

FRÅGA: Hur positiv eller negativ är du till vindkraftverk i ditt närområde?



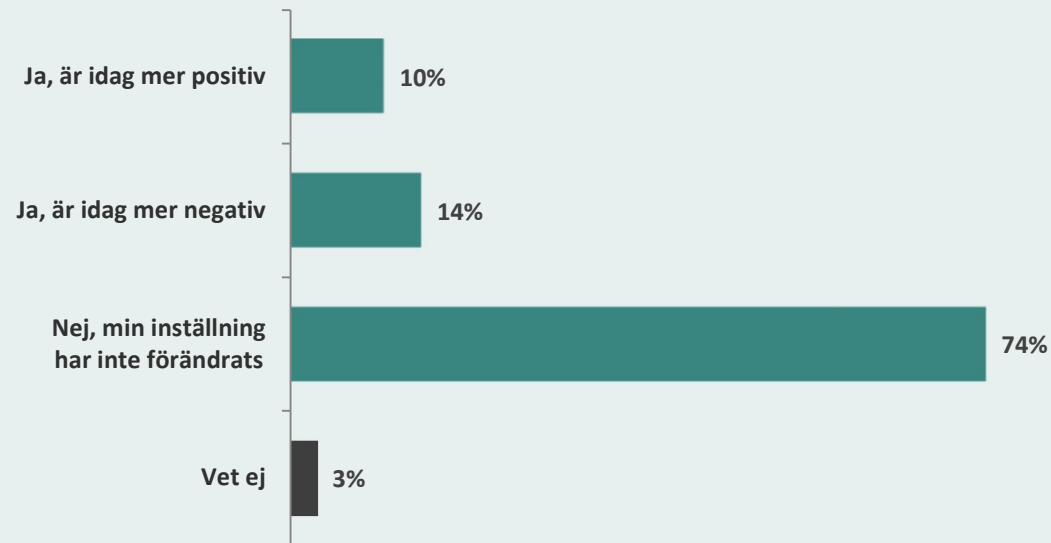
De som är negativa till vindkraftverk i sitt närområde är främst män och personer mellan 50 – 64 år

BAS: Totalt (n=1126)

Vindkraftverken byggdes i närområdet efter man flyttade till nuvarande område

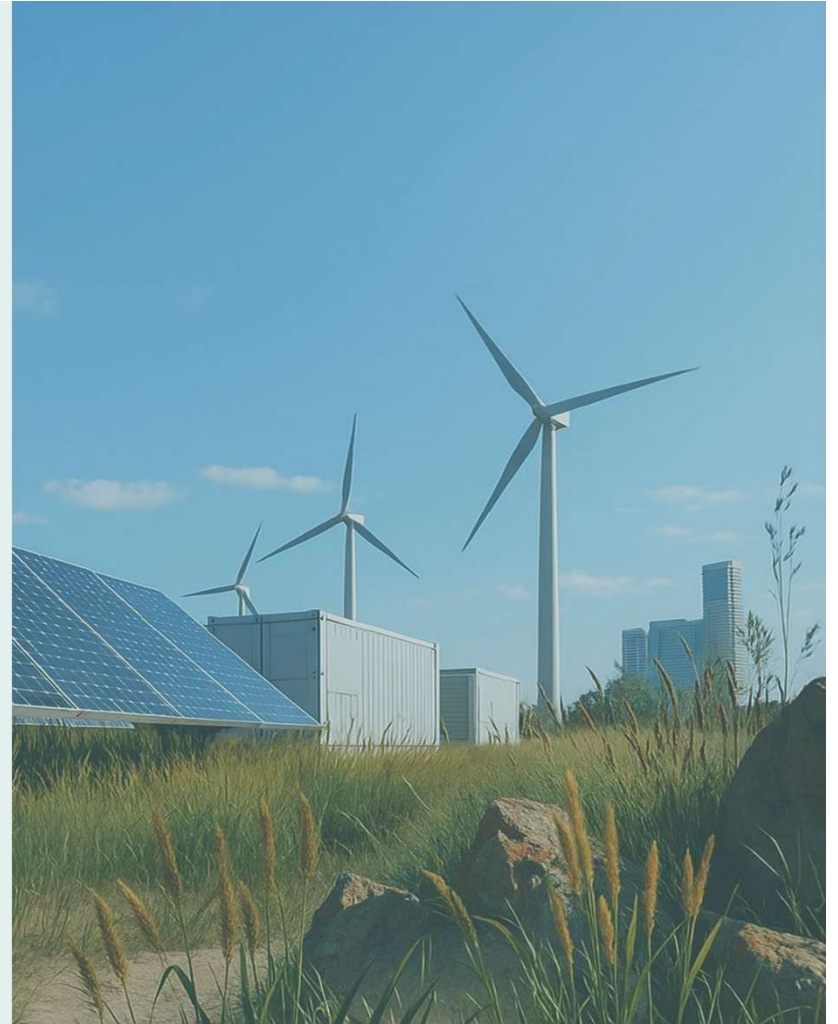
En av tio har blivit mer positiv till vindkraft sedan vindkraftverk byggdes i deras närområde

FRÅGA: Har din inställning till vindkraft förändrats sedan vindkraftverk byggdes i ditt närområde?



BAS: Totalt (n=311)

HAR VINDKRAFT PÅVERKAT BOENDEMILJÖN?



Vindkraftverken byggdes i närområdet efter man flyttade till nuvarande område

Åtta av tio uppger att upplevelsen av boendemiljön inte har förändrats sedan vindkraftverken byggdes

FRÅGA: Har din upplevelse av boendemiljön förändrats sedan vindkraftverken byggdes?

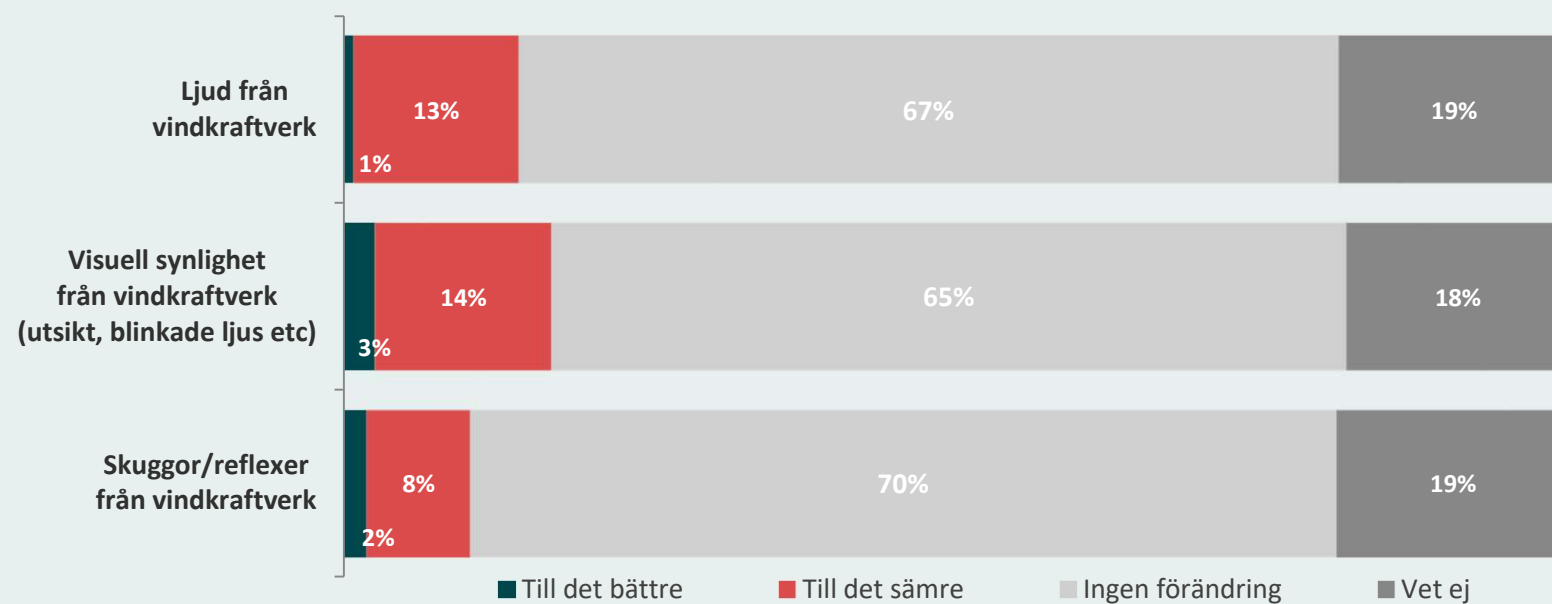
De som uppger att boendemiljön förändrats till det sämre är i högre grad personer mellan 50 – 64 år



BAS: Totalt (n=311)

Cirka sju av tio anser att vindkraftverken inte har påverkat deras boendemiljö

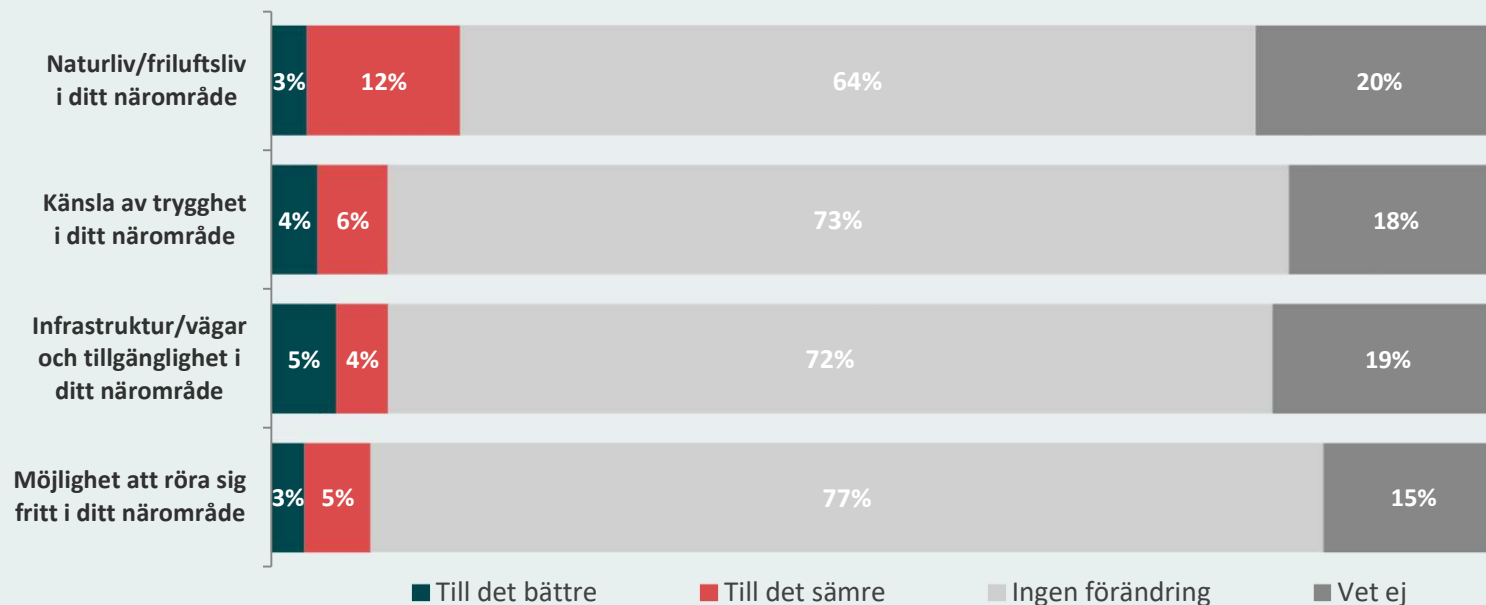
FRÅGA: Hur har vindkraftverk i ditt närområde påverkat din boendemiljö?



BAS: Totalt (n=1126)

Drygt en av tio uppger att naturliv/friluftsliv har påverkats till det sämre av vindkraftverken

FRÅGA: Hur har vindkraftverk i ditt närområde påverkat följande faktorer?



BAS: Totalt (n=1126)

