



SOTKAMO SILVER AB
(NGM: SOSI; NASDAQ: SOSI1)

Pressmeddelande 2013-08-28
Stockholm kl. 9.00

ÖKAD PROSEPKTERINGSPOTENTIAL VID SILVERGRUVAN NER TILL ETT DJUP AV -2 000 METER

Volymen på prospekteringsmålet är mer än 20 miljoner ton mineraltillgångar och silverhalten är 60 g/t Ag vid en cut-off-halt på 30 g/t Ag, vilket ökar målet väsentligt.

Sotkamo Silver har låtit genomföra ytterligare en geofysisk undersökning vid sin Silvergruvefyndighet. Den ledande zonen, som är en förlängning av fyndigheten kan definieras som prospekteringsmål ('Exploration Target' enligt JORC 2012), då den bildar en klar förlängning till Silvergruvefyndigheten p.g.a. sin form och sitt läge, samt i enlighet med kända geologiska strukturer. Zonen har blivit undersökt med sex borrhål, vilka innehåller borrhärnor som är av samma typ som i Silvergruvans typ av malmsektioner.

I syfte att finna eventuella djupa förlängningar av Bolagets silverfyndighet, hade Sotkamo Silver under 2011-2012 engagerat GTK för att utföra en EM Sampo-undersökning (Gefinex 400S). Denna gjordes av geofysiker Matti Niskanen, som också skapade de första 3D-modellerna för att visualisera de ledande zonerna. Både de ursprungliga modellerna och kompletterande arbeten indikerar att fyndigheten sträcker sig ner till ett djup av mer än 1 400 meter och möjligen böjer uppåt och västerut. Modellen sträcker sig till ett djup av - 2 000 meter, men den nedre delen under -1 400 meter bör anses som spekulativ och teoretisk.

Ett prospekteringsmål (Exploration Target enligt JORC 2012) är ett uttalande eller uppskattning av prospekteringspotentialen på en mineralfyndighet i en definierad geologisk miljö. Uttalandet ger en uppfattning om antal ton och halt (eller kvalitet) där det har gjorts mindre omfattande prospektering för att kunna definieras som en mineraltillgång.

För mer detaljerad information se våra webbsidor på: www.silver.fi

"Resultatet av denna studie visar tydligt på den stora potential, som gruvprojektet har mot djupet och i strykningsriktningen. Detta ökar potentialen av projektet och våra förväntningar av fyndighetens kvalitet ökar väsentligt. Jag är säker på att Silvergruvan har en mycket längre livslängd än vad de faktiska malmreserverna visar idag ", kommenterar VD Timo Lindborg.

Den oberoende konsulten Dr. Jyrki Parkkinen, doktor i geologi, har deltagit i utarbetandet av detta pressmeddelande. Han innehar en 'Qualified Person's status, enligt European Federation of Geologists (EFG) och är kvalificerad att göra uttalanden enligt JORC och NI 43-101 regler.

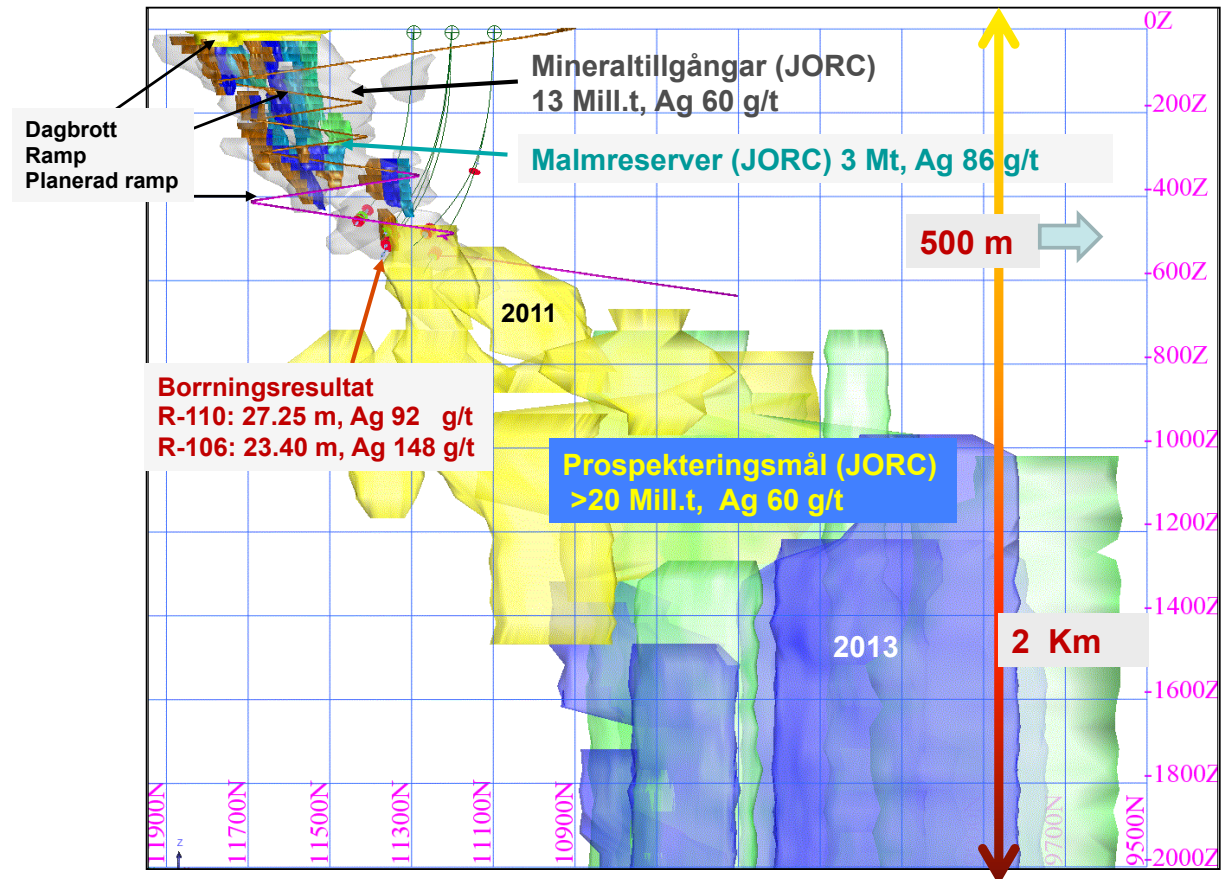
Dr Parkkinen är oberoende vad avser Bolaget och innehar inga aktier i Sotkamo Silver.

För ytterligare information vänligen kontakta: Timo Lindborg, VD, tel. +46-8-304920.

Stockholm den 28 augusti 2013.
Sotkamo Silver AB (publ)

Timo Lindborg, VD

Bild 1 nedan: Silvergruvefyndigheten, gruvplan och modeller för prospekteringsmål. Modellerna når till djupet av 2 000 meter, medan den lägre delen under - 1 400 meter bör anses som spekulativ och teoretisk.



Om Sotkamo Silver AB (publ)

Sotkamo Silver har som affärsidé att utveckla och utvinna metallfyndigheter i Norden. Verksamheten bedrivs med långt tagna hänsyn till människor och miljö. Sotkamo Silver äger via dotterföretaget mineralfyndigheter innehållande silver och guld i Finland. Bolagets huvudprojekt är Taivaljärvi Silvergruva.

Sotkamo Silver tillämpar SveMin:s och FinMin:s gemensamma rapporteringsregler för publika gruv- och prospekteringsbolag. Sotkamo Silver har valt att redovisa mineralresurserna enligt internationellt accepterade JORC- eller NI 43 101 koderna. Sotkamo Silver tillämpar International Financial Reporting Standards IFRS, såsom de antagits av den Europeiska Unionen.

Sotkamo Silvers tickerkod är SOSI på NGM Equity och SOSI1 på NASDAQ OMX Helsinki. ISIN-nummer för Sotkamo Silver ABs aktier är SE0001057910 och förteckningsoptioner SE0004635290.

Läs mer om Sotkamo Silver på www.sotkamosilver.com eller www.silver.fi

För ytterligare information vänligen kontakta: Timo Lindborg, VD, tel. +46-8-304920.

Företagets pressreleaser och finansiella rapporter distribueras via NGM och finns tillgängliga på www.silver.fi

De officiella börsmeddelandena ges på svenska och det kan finnas mindre skillnader i de översatta versionerna.