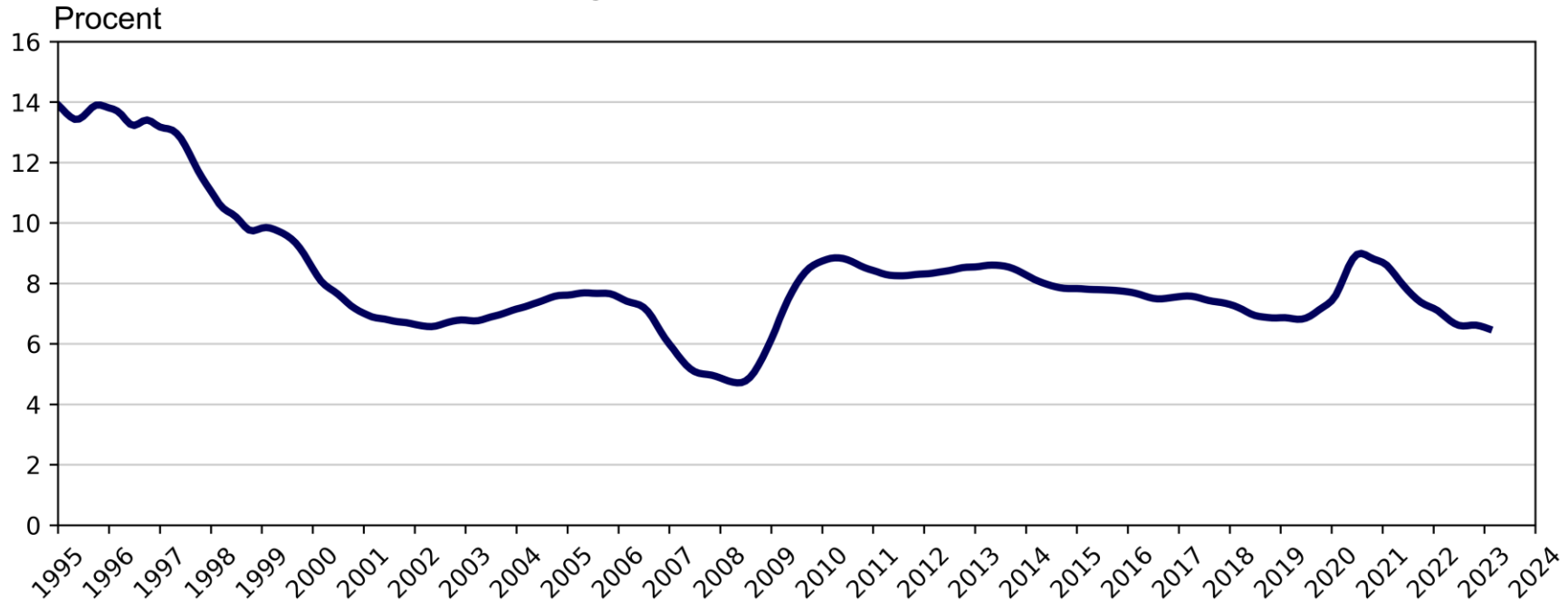


# Pressmeddelande för riket

## Februari 2023

# Inskrivna arbetslösa 16-65 år i procent av registerbaserad arbetskraft

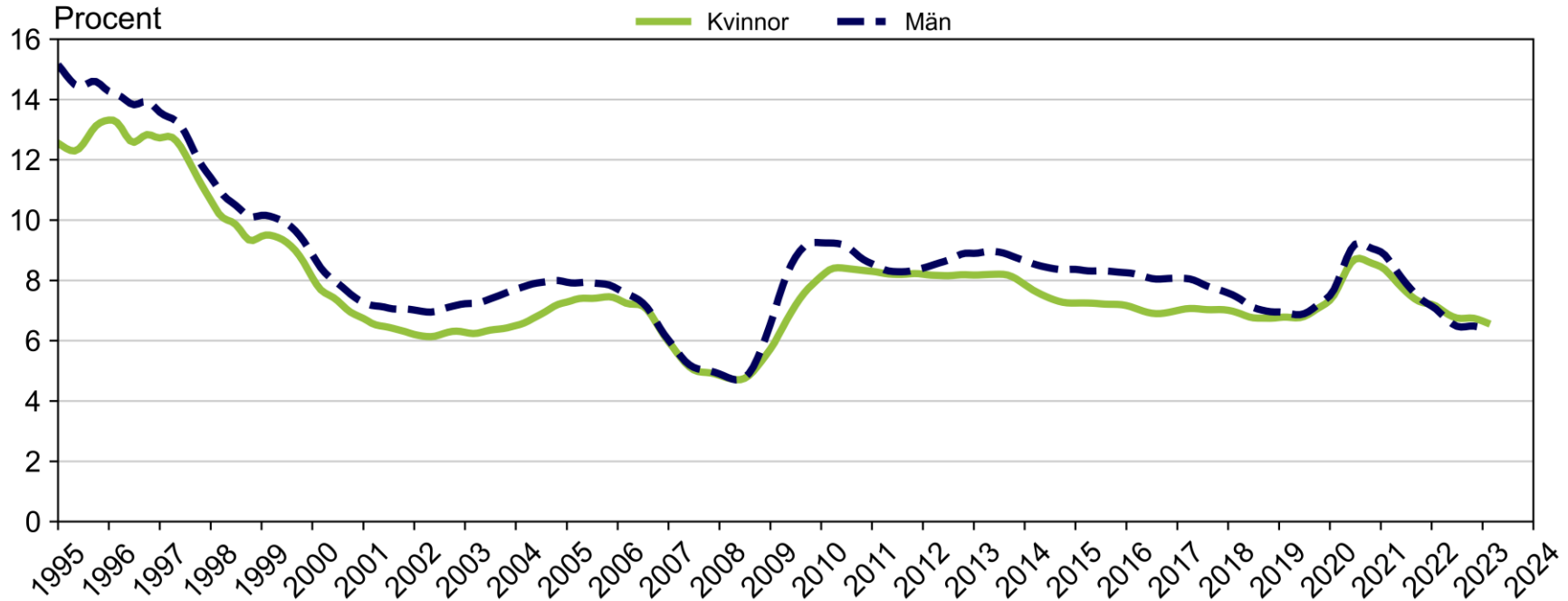
januari 1995 - februari 2023



Avser 16-65 år från och med januari 2023. Tidigare statistik avser 16-64 år.  
Säsongrensade data, trendvärden. Källa: Arbetsförmedlingen och SCB

# Inskrivna arbetslösa 16-65 år i procent av registerbaserad arbetskraft

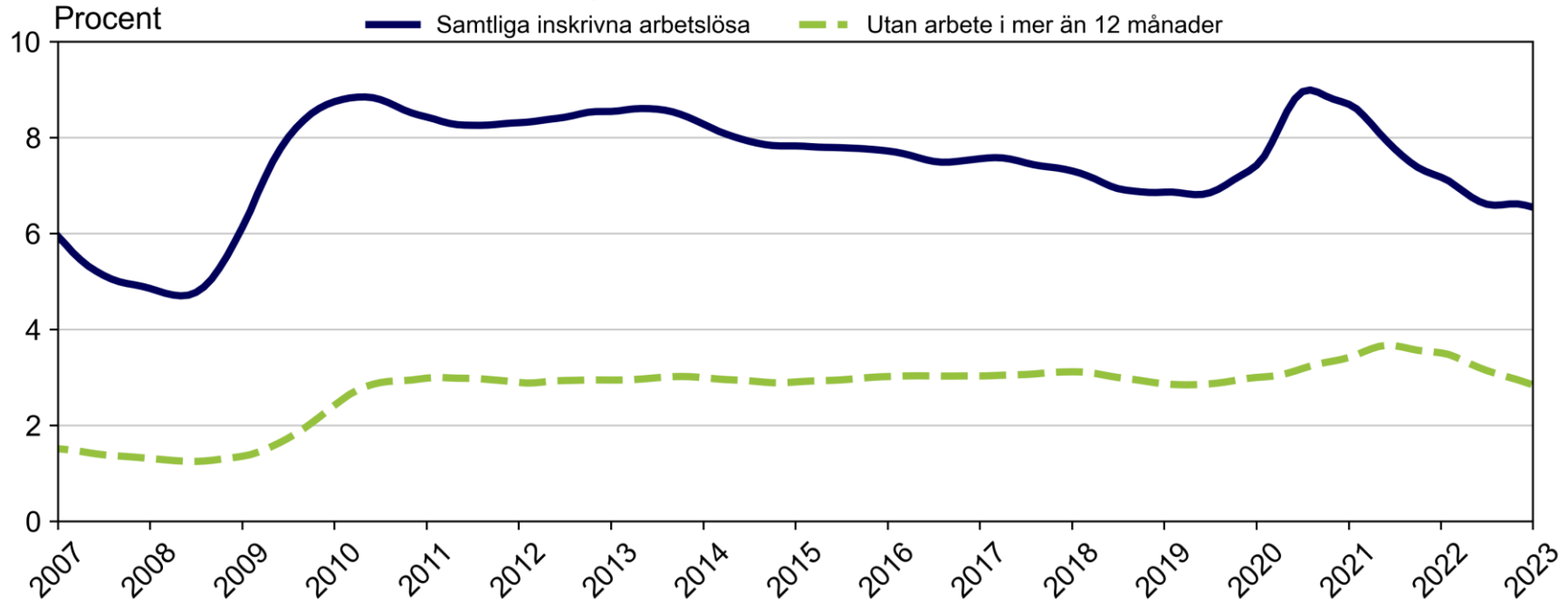
januari 1995 - februari 2023



Avser 16-65 år från och med januari 2023. Tidigare statistik avser 16-64 år.  
Säsongrensade data, trendvärden. Källa: Arbetsförmedlingen och SCB

# Inskrivna arbetslösa 16-65 år i procent av registerbaserad arbetskraft

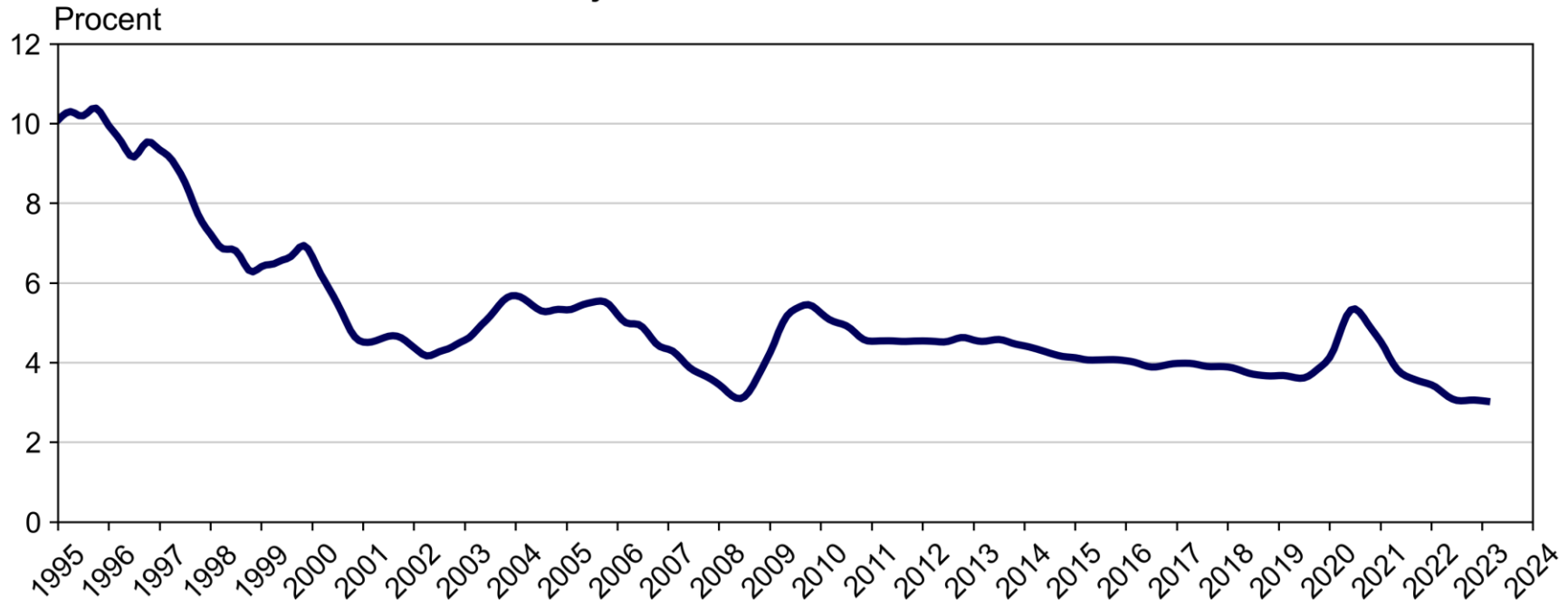
januari 1995 - februari 2023



Avser 16-65 år från och med januari 2023. Tidigare statistik avser 16-64 år.  
Säsongrensade data, trendvärden. Källa: Arbetsförmedlingen och SCB

# Inskrivna öppet arbetslösa 16-65 år i procent av registerbaserad arbetskraft

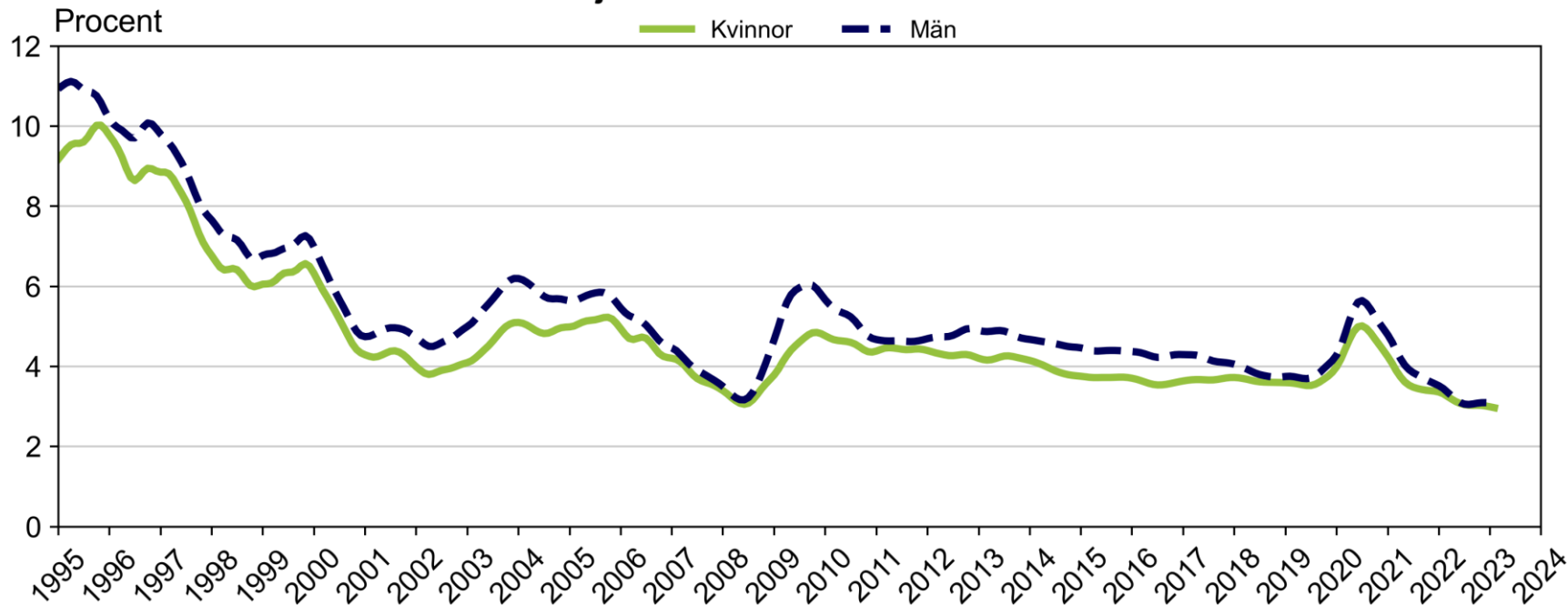
januari 1995 - februari 2023



Avser 16-65 år från och med januari 2023. Tidigare statistik avser 16-64 år.  
Säsongrensade data, trendvärden. Källa: Arbetsförmedlingen och SCB

# Inskrivna öppet arbetslösa 16-65 år i procent av registerbaserad arbetskraft

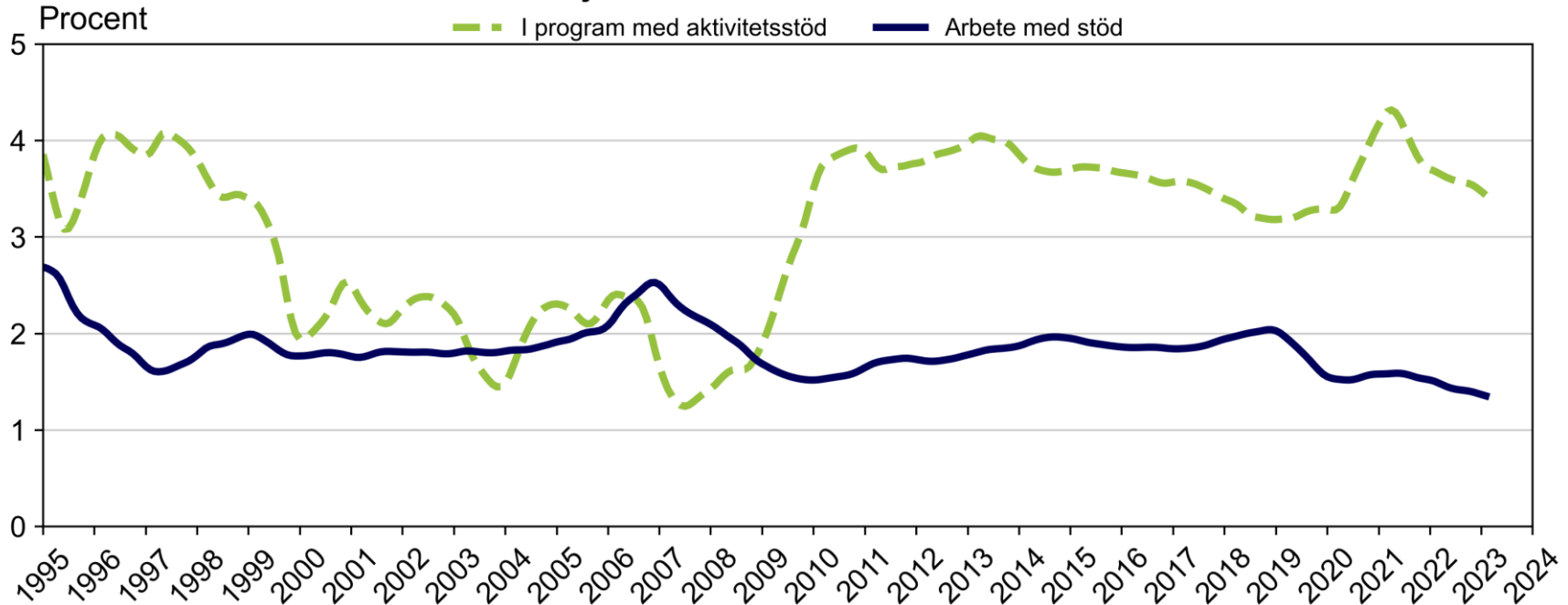
januari 1995 - februari 2023



Avser 16-65 år från och med januari 2023. Tidigare statistik avser 16-64 år.  
Säsongrensade data, trendvärden. Källa: Arbetsförmedlingen och SCB

# Personer som har arbete med stöd och personer i program med aktivitetsstöd 16-65 år i procent av registerbaserad arbetskraft

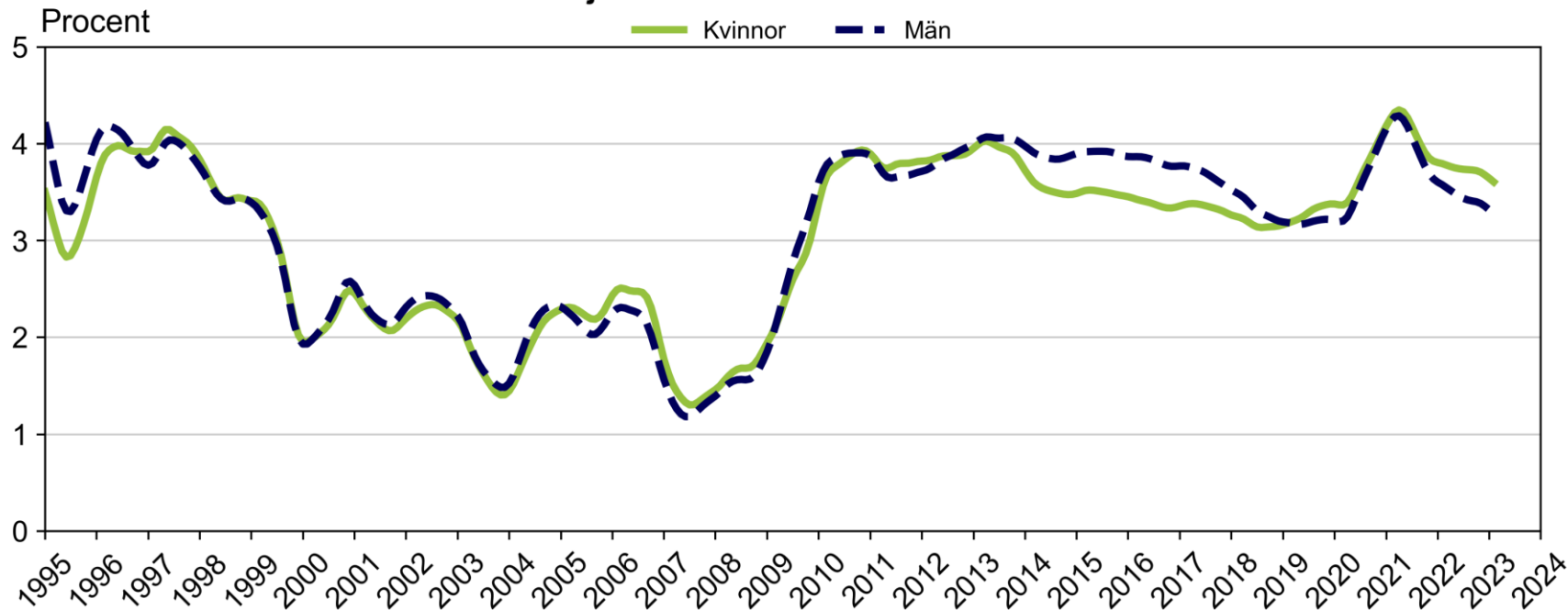
januari 1995 - februari 2023



Avser 16-65 år från och med januari 2023. Tidigare statistik avser 16-64 år.  
Säsongrensade data, trendvärden. Källa: Arbetsförmedlingen och SCB

# Personer i program med aktivitetsstöd 16-65 år i procent av registerbaserad arbetskraft

januari 1995 - februari 2023

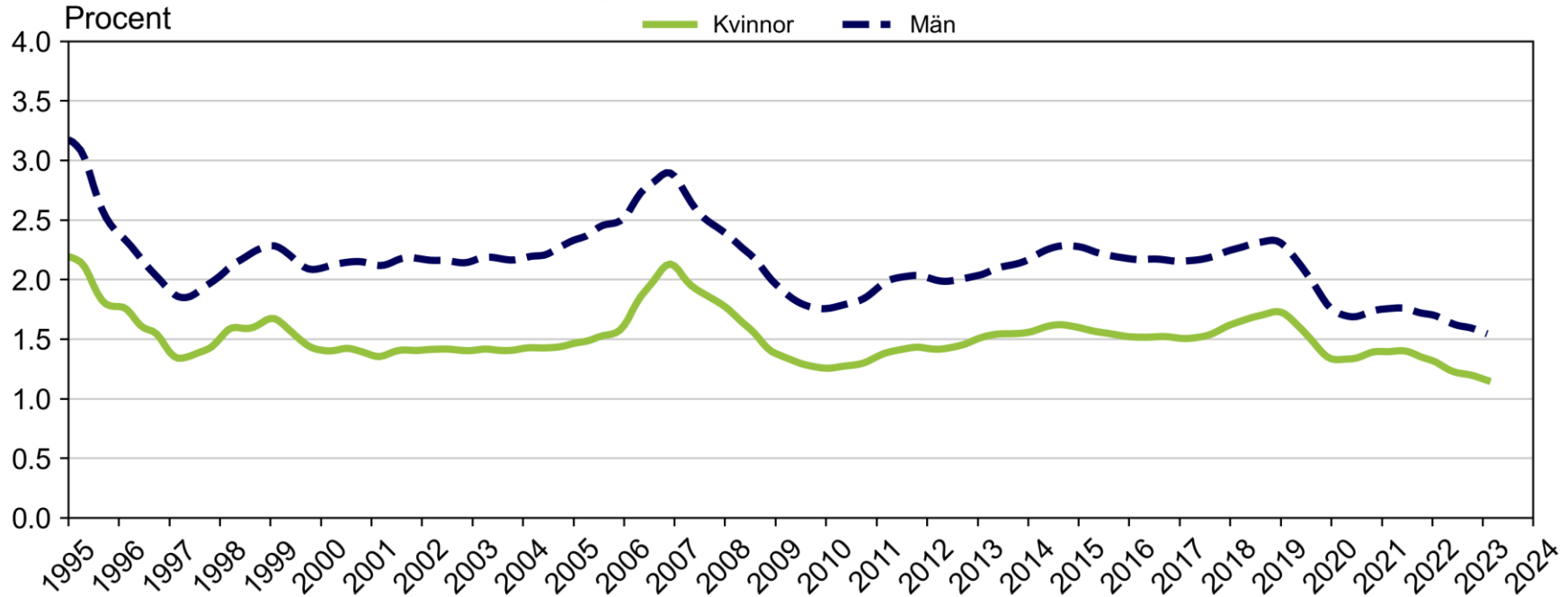


Avser 16-65 år från och med januari 2023. Tidigare statistik avser 16-64 år.  
Säsongrensade data, trendvärden. Källa: Arbetsförmedlingen och SCB



# Personer som har arbete med stöd 16-65 år i procent av registerbaserad arbetskraft

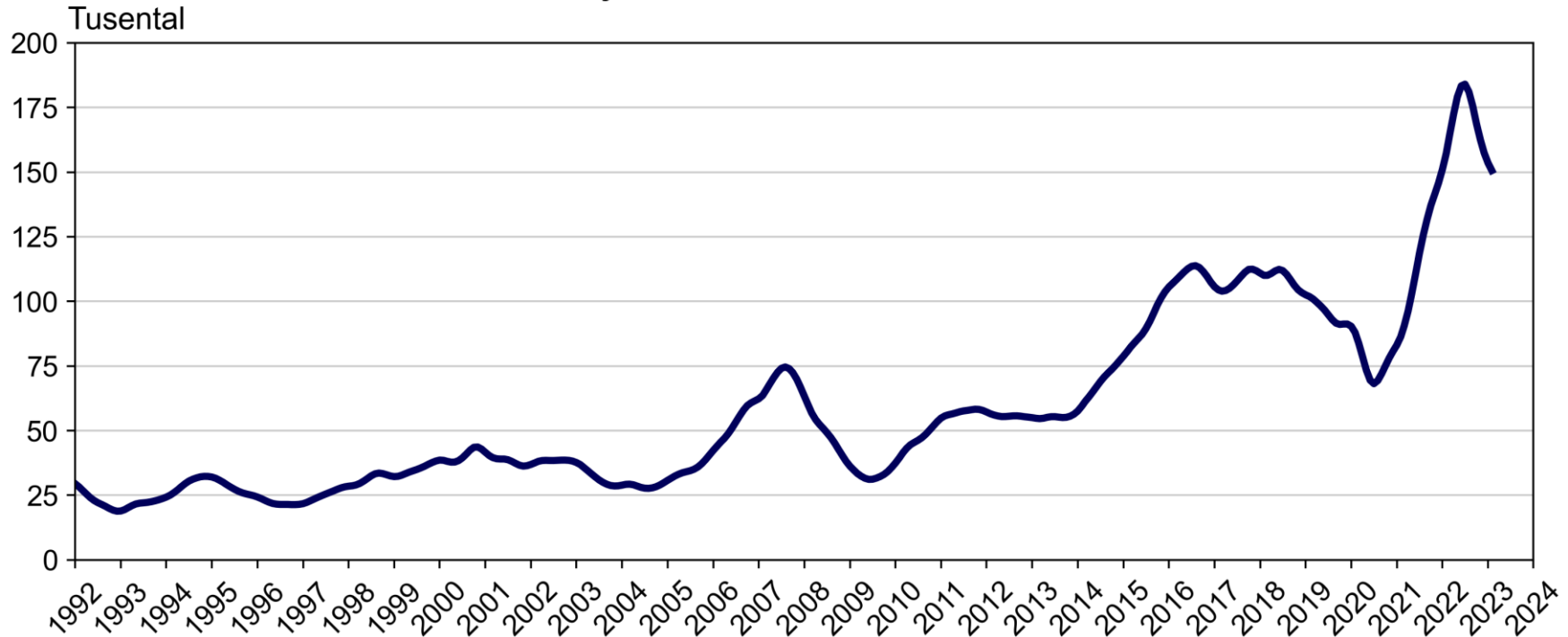
januari 1995 - februari 2023



Avser 16-65 år från och med januari 2023. Tidigare statistik avser 16-64 år.  
Säsongrensade data, trendvärden. Källa: Arbetsförmedlingen och SCB

# Nyanmälda lediga platser

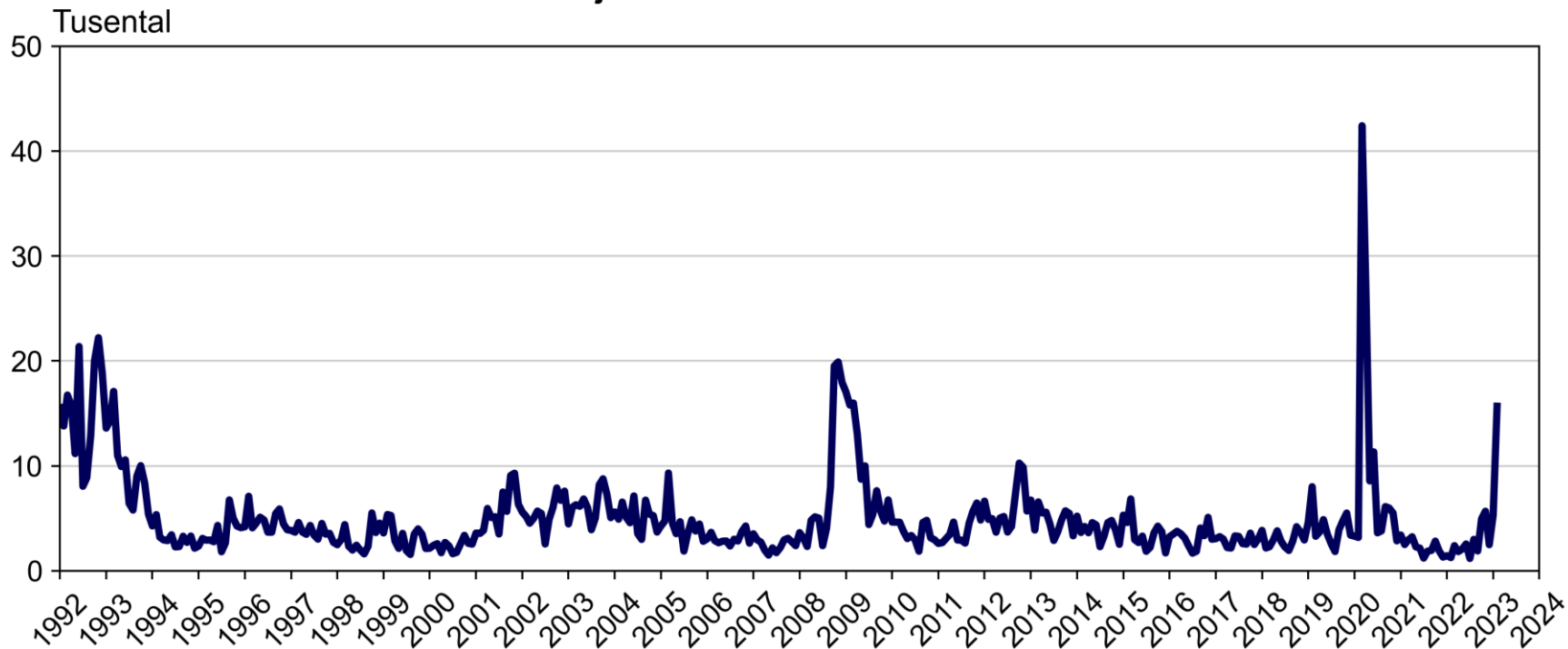
januari 1992 - februari 2023



Platser över tio dagars varaktighet. Säsongrensade data, trendvärden  
Källa: Arbetsförmedlingen

# Totalt antal personer berörda av varsel om uppsägning

januari 1992 - februari 2023



Källa: Arbetsförmedlingen