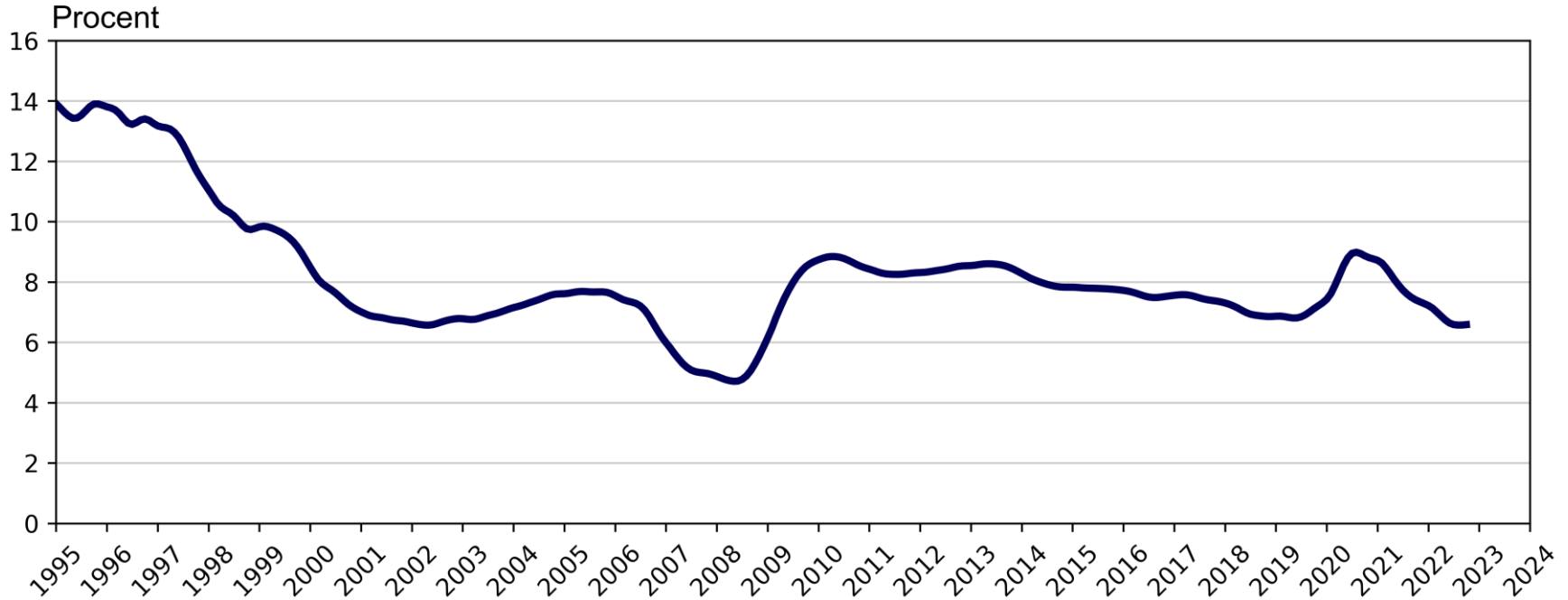


Pressmeddelande för riket

Oktober 2022

Inskrivna arbetslösa 16-64 år i procent av registerbaserad arbetskraft

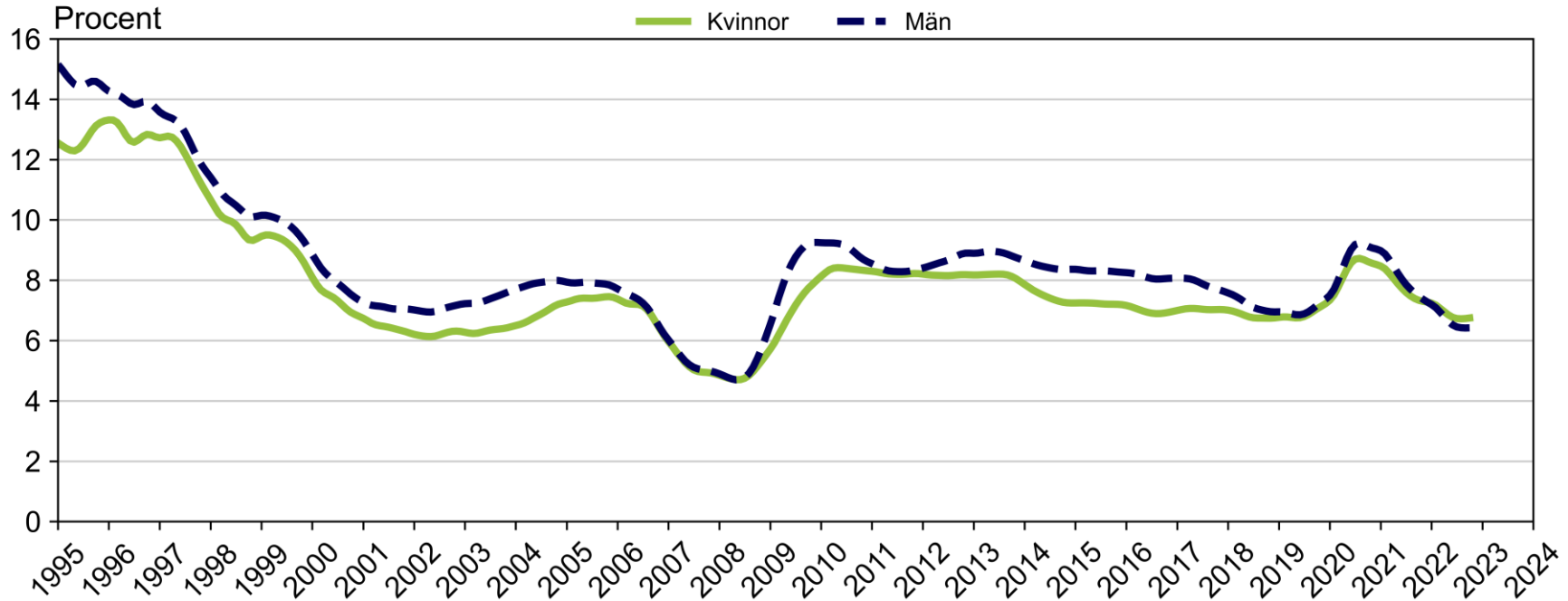
januari 1995 - oktober 2022



Säsongrensade data, trendvärden
Källa: Arbetsförmedlingen och SCB

Inskrivna arbetslösa 16-64 år i procent av registerbaserad arbetskraft

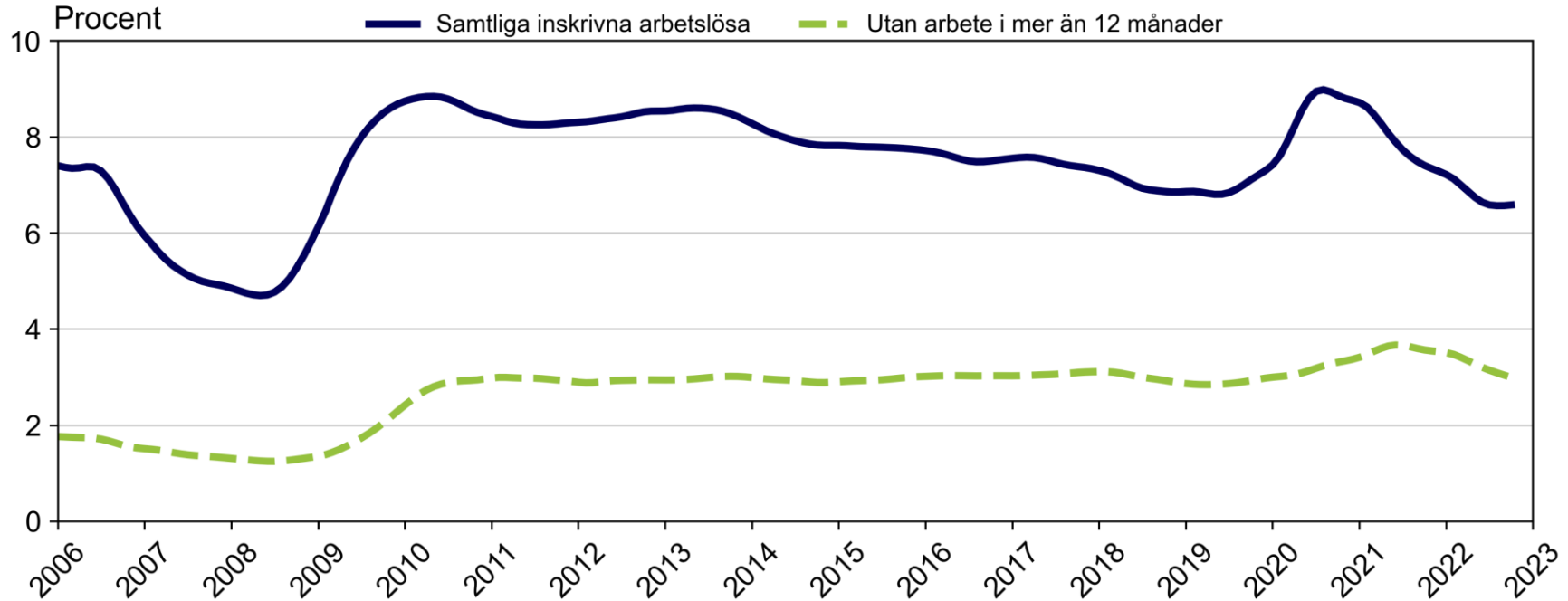
januari 1995 - oktober 2022



Säsongrensade data, trendvärden
Källa: Arbetsförmedlingen och SCB

Inskrivna arbetslösa 16-64 år i procent av registerbaserad arbetskraft

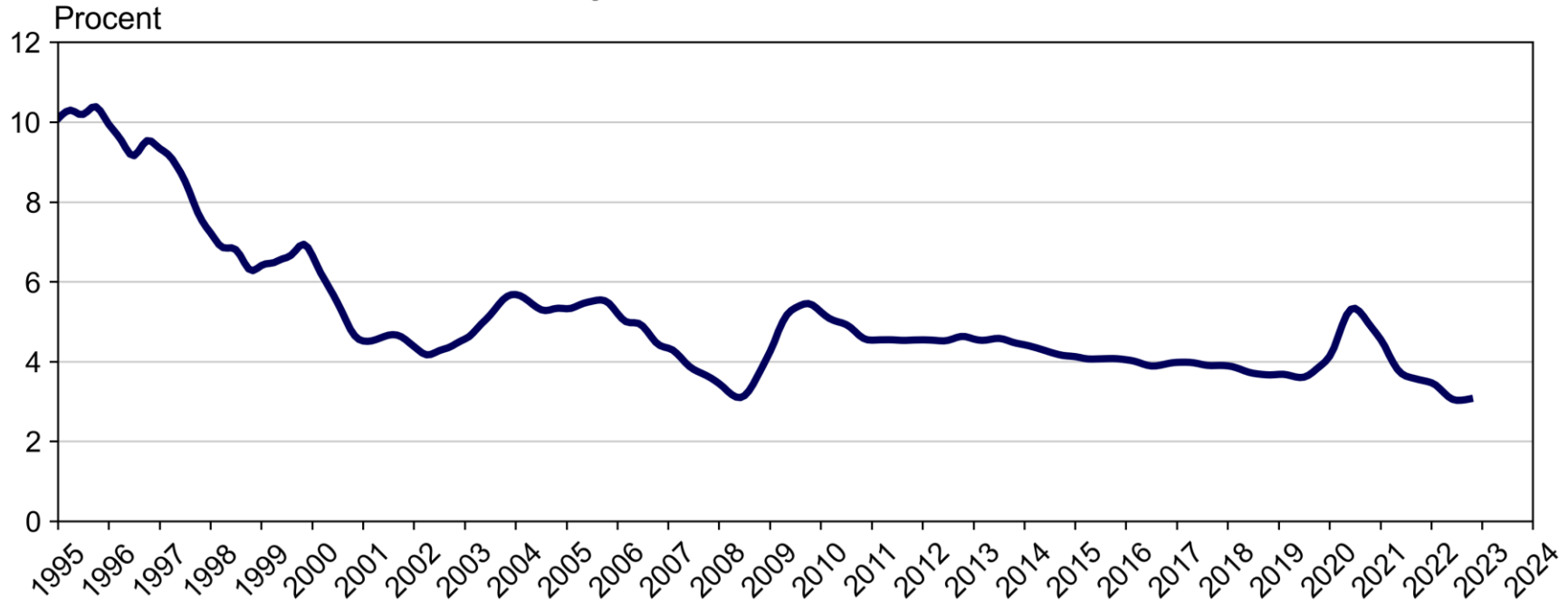
januari 1995 - oktober 2022



Säsongrensade data, trendvärden
Källa: Arbetsförmedlingen och SCB

Inskrivna öppet arbetslösa 16-64 år i procent av registerbaserad arbetskraft

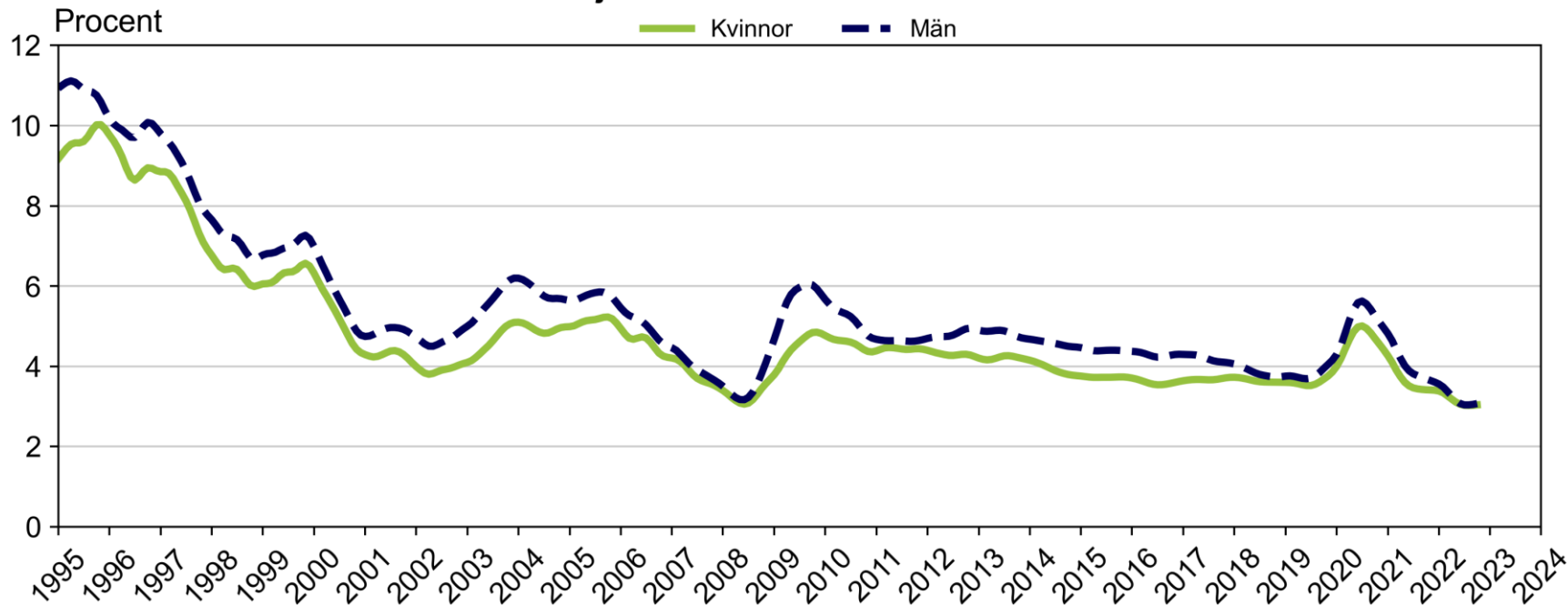
januari 1995 - oktober 2022



Säsongrensade data, trendvärden
Källa: Arbetsförmedlingen och SCB

Inskrivna öppet arbetslösa 16-64 år i procent av registerbaserad arbetskraft

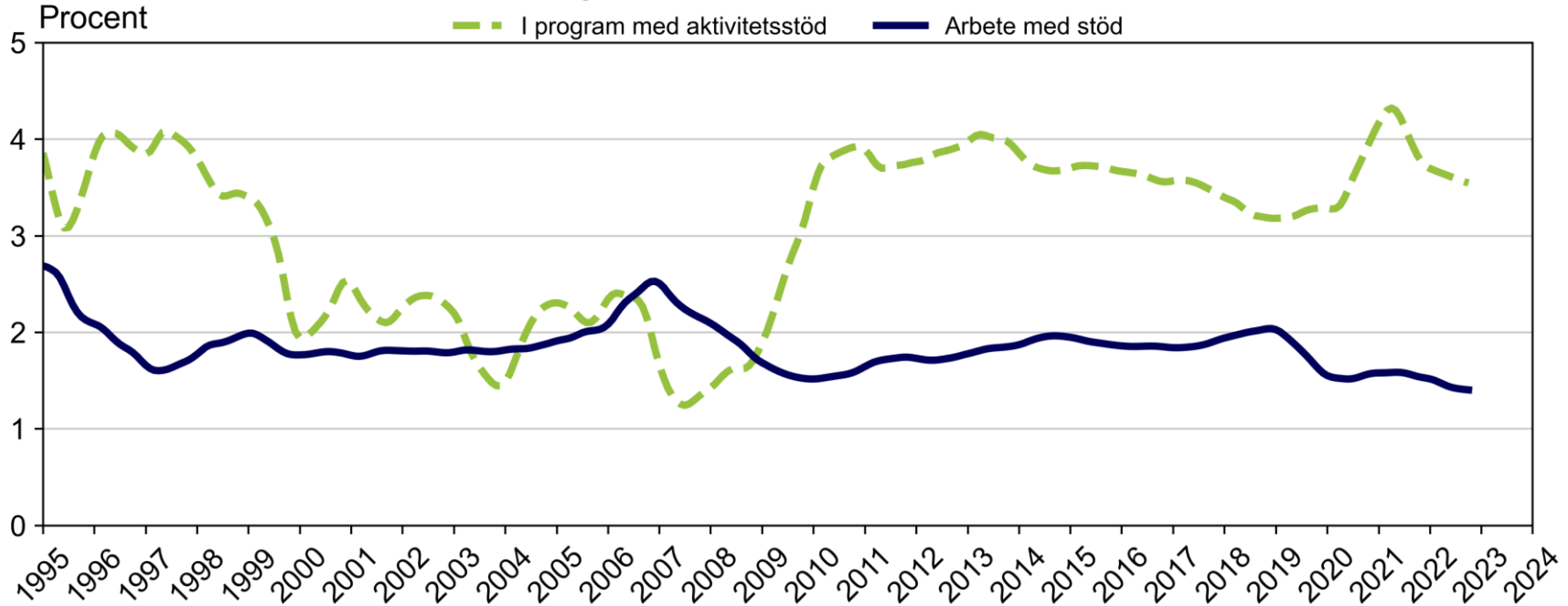
januari 1995 - oktober 2022



Säsongrensade data, trendvärden
Källa: Arbetsförmedlingen och SCB

Personer som har arbete med stöd och personer i program med aktivitetsstöd 16-64 år i procent av registerbaserad arbetskraft

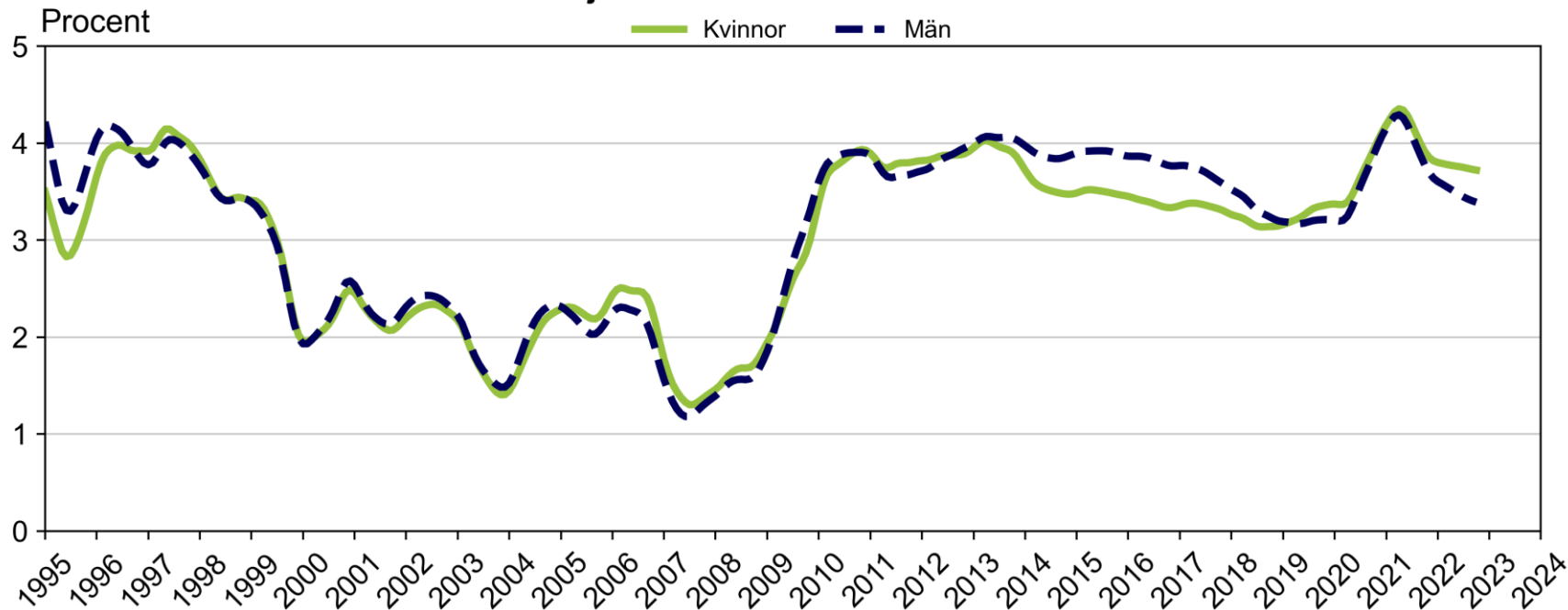
januari 1995 - oktober 2022



Säsongrensade data, trendvärden
Källa: Arbetsförmedlingen och SCB

Personer i program med aktivitetsstöd 16-64 år i procent av registerbaserad arbetskraft

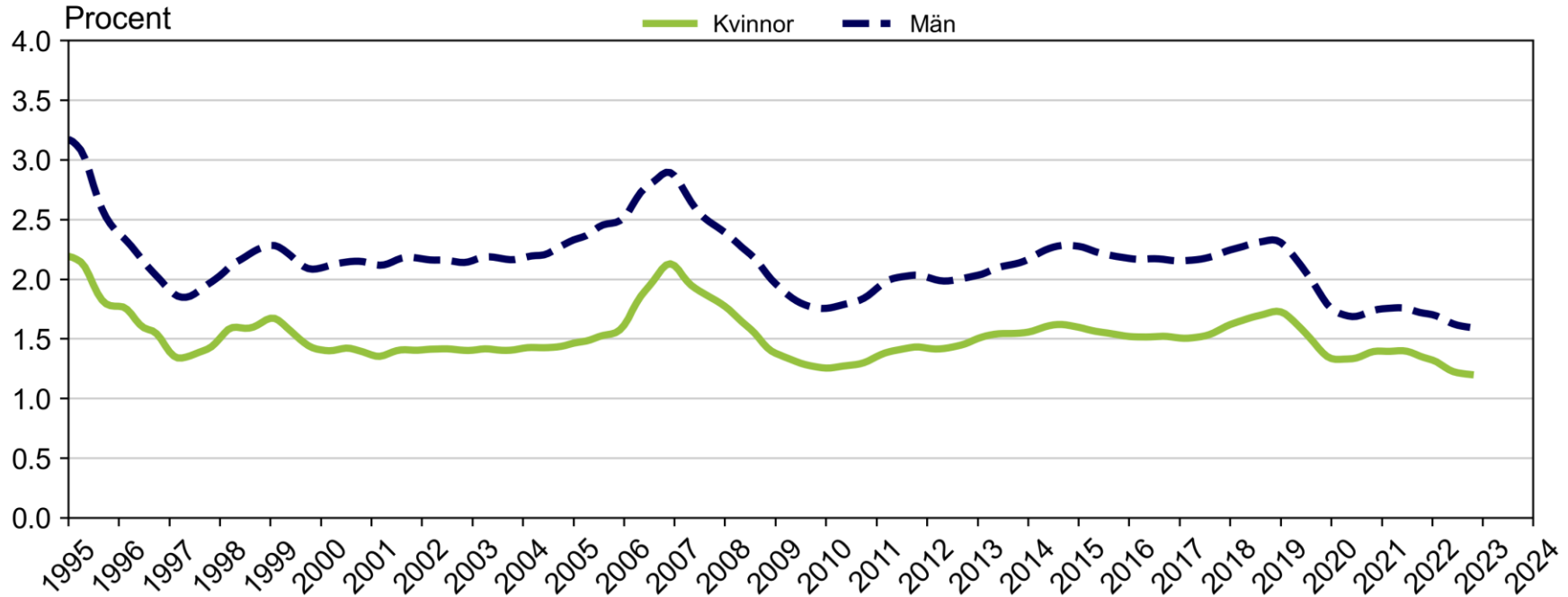
januari 1995 - oktober 2022



Säsongrensade data, trendvärden
Källa: Arbetsförmedlingen och SCB

Personer som har arbete med stöd 16-64 år i procent av registerbaserad arbetskraft

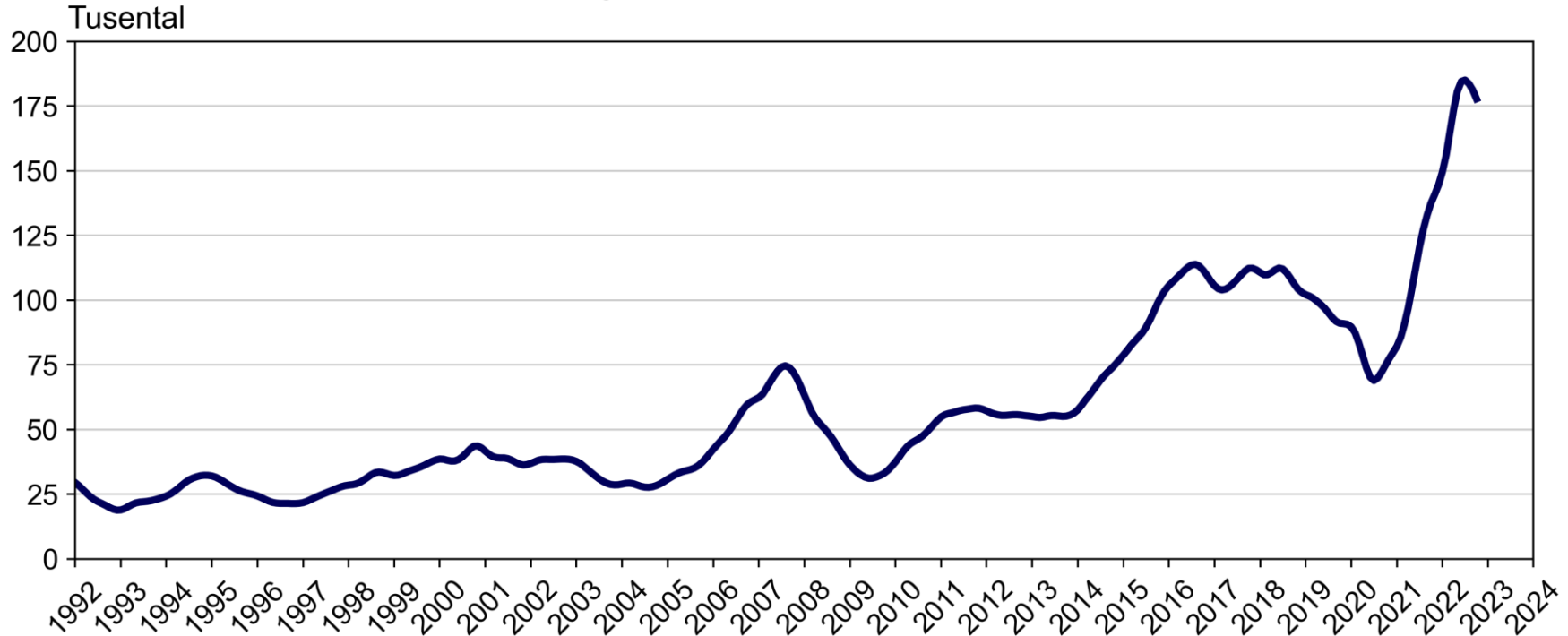
januari 1995 - oktober 2022



Säsongrensade data, trendvärden
Källa: Arbetsförmedlingen och SCB

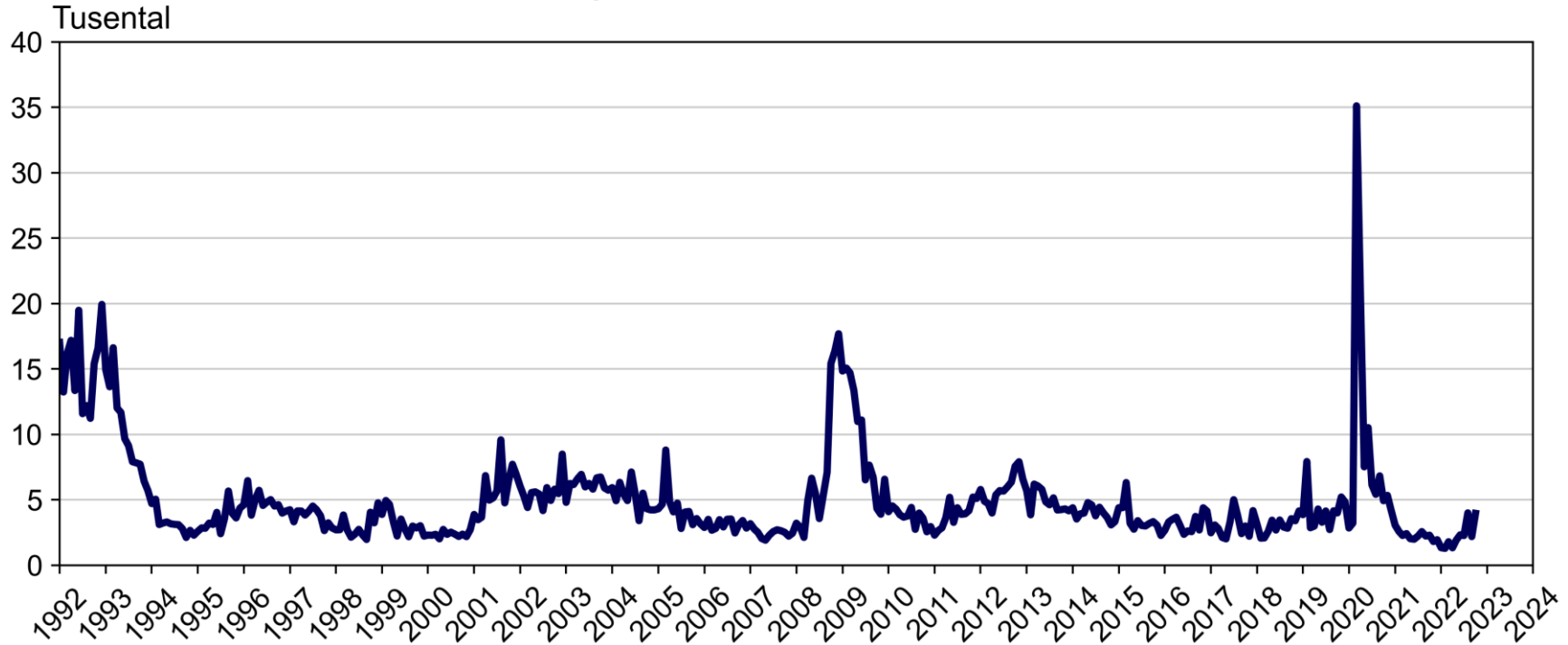
Nyanmälda lediga platser

januari 1992 - oktober 2022



Totalt antal personer berörda av varsel om uppsägning

januari 1992 - oktober 2022



Säsongrensade data
Källa: Arbetsförmedlingen