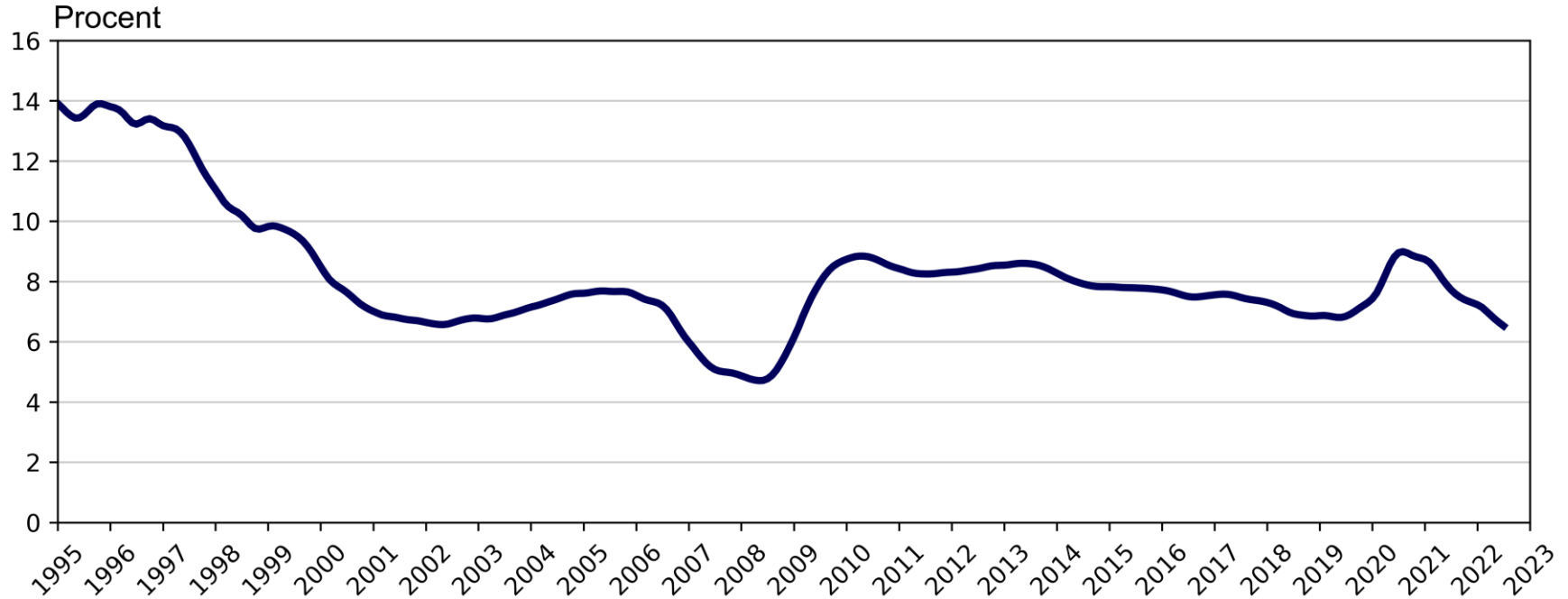


Pressmeddelande för riket

Juli 2022

Inskrivna arbetslösa 16-64 år i procent av registerbaserad arbetskraft

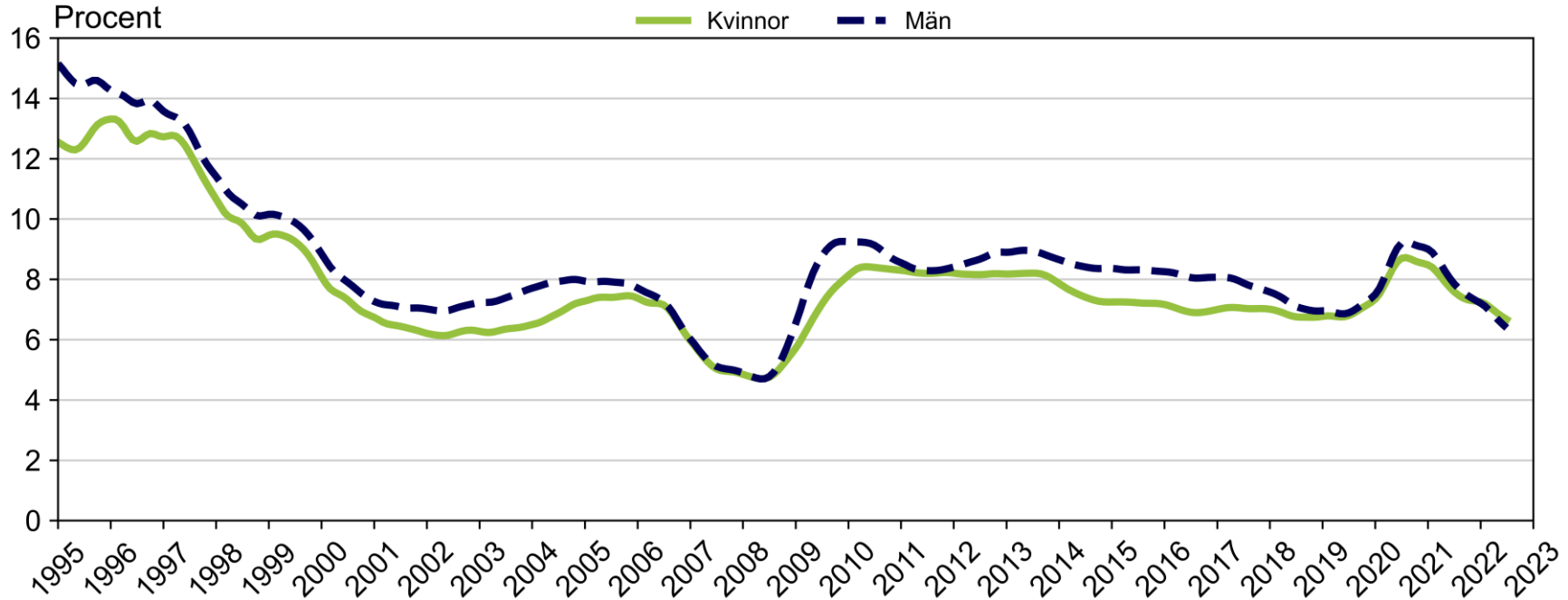
januari 1995 - juli 2022



Säsongrensade data, trendvärden
Källa: Arbetsförmedlingen och SCB

Inskrivna arbetslösa 16-64 år i procent av registerbaserad arbetskraft

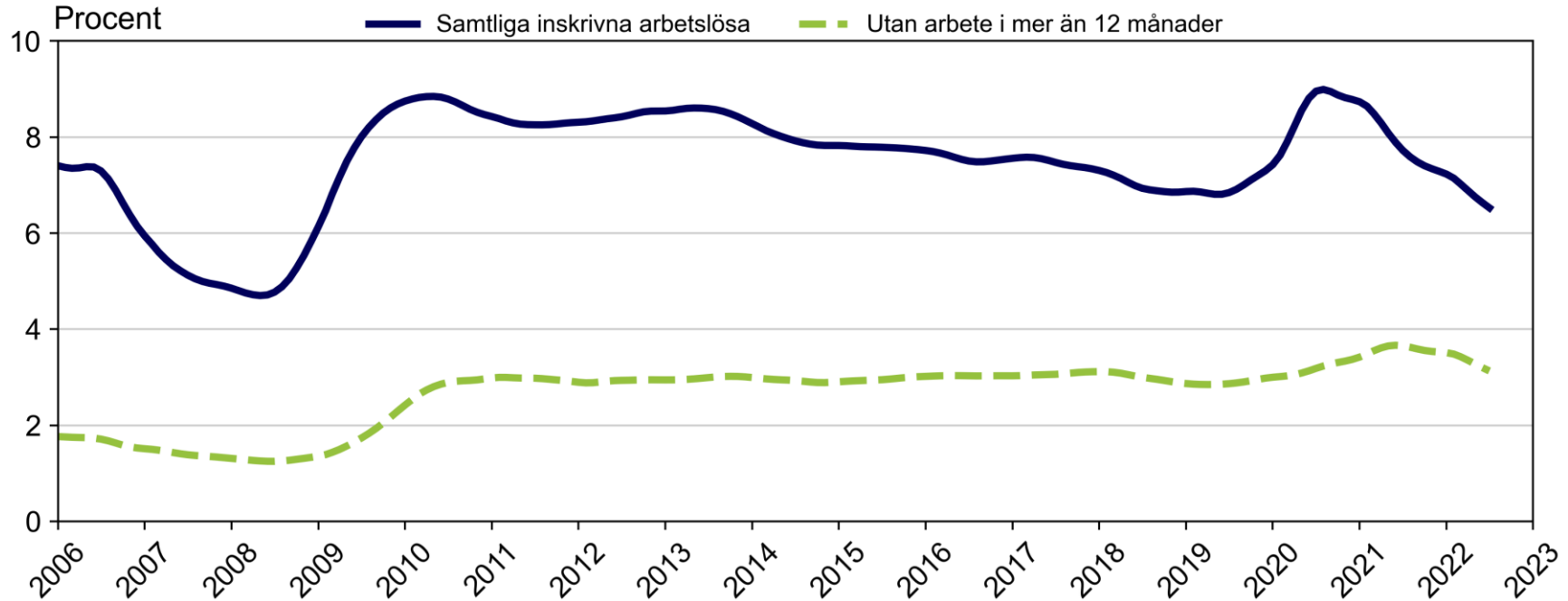
januari 1995 - juli 2022



Säsongrensade data, trendvärden
Källa: Arbetsförmedlingen och SCB

Inskrivna arbetslösa 16-64 år i procent av registerbaserad arbetskraft

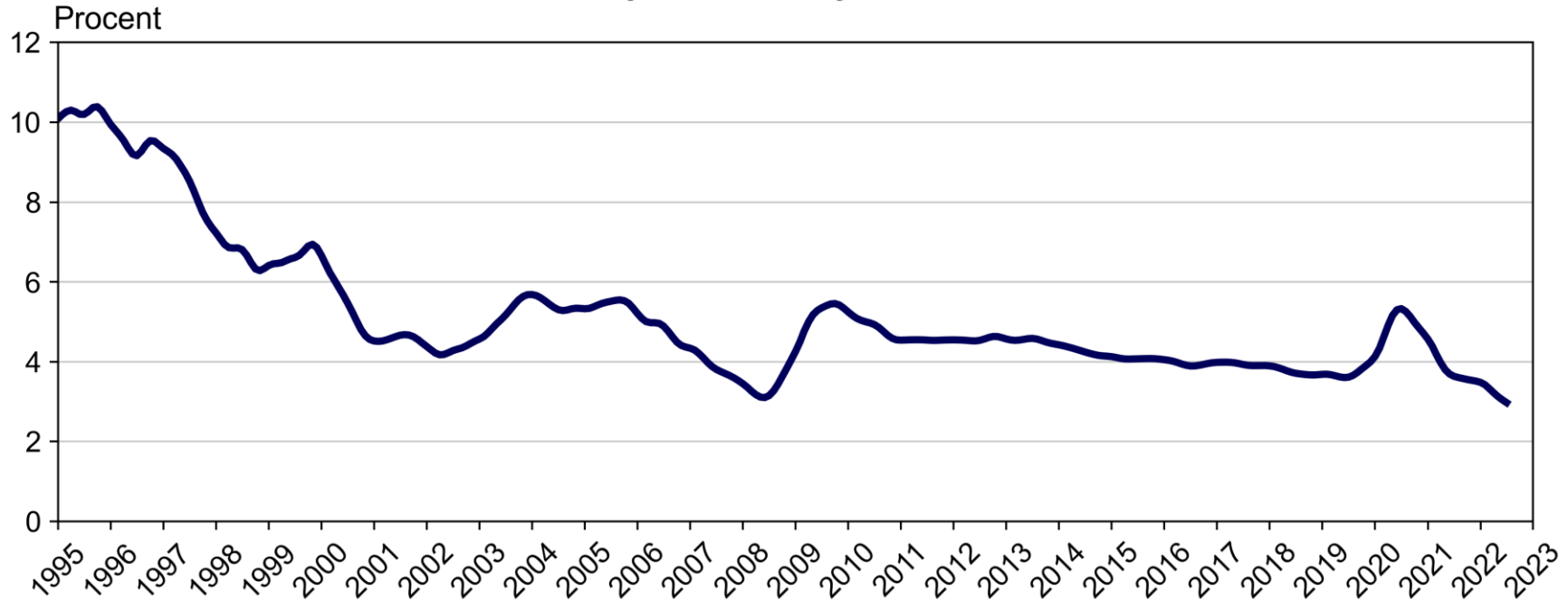
januari 1995 - juli 2022



Säsongrensade data, trendvärden
Källa: Arbetsförmedlingen och SCB

Inskrivna öppet arbetslösa 16-64 år i procent av registerbaserad arbetskraft

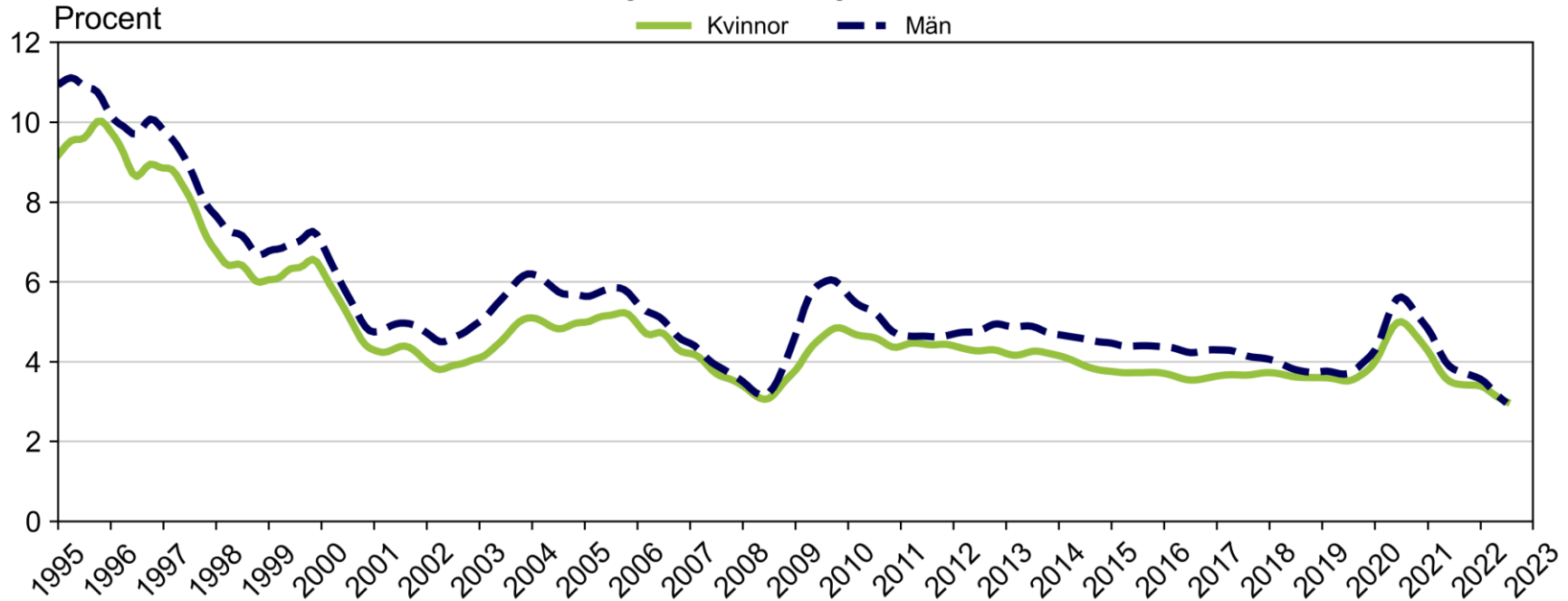
januari 1995 - juli 2022



Säsongrensade data, trendvärden
Källa: Arbetsförmedlingen och SCB

Inskrivna öppet arbetslösa 16-64 år i procent av registerbaserad arbetskraft

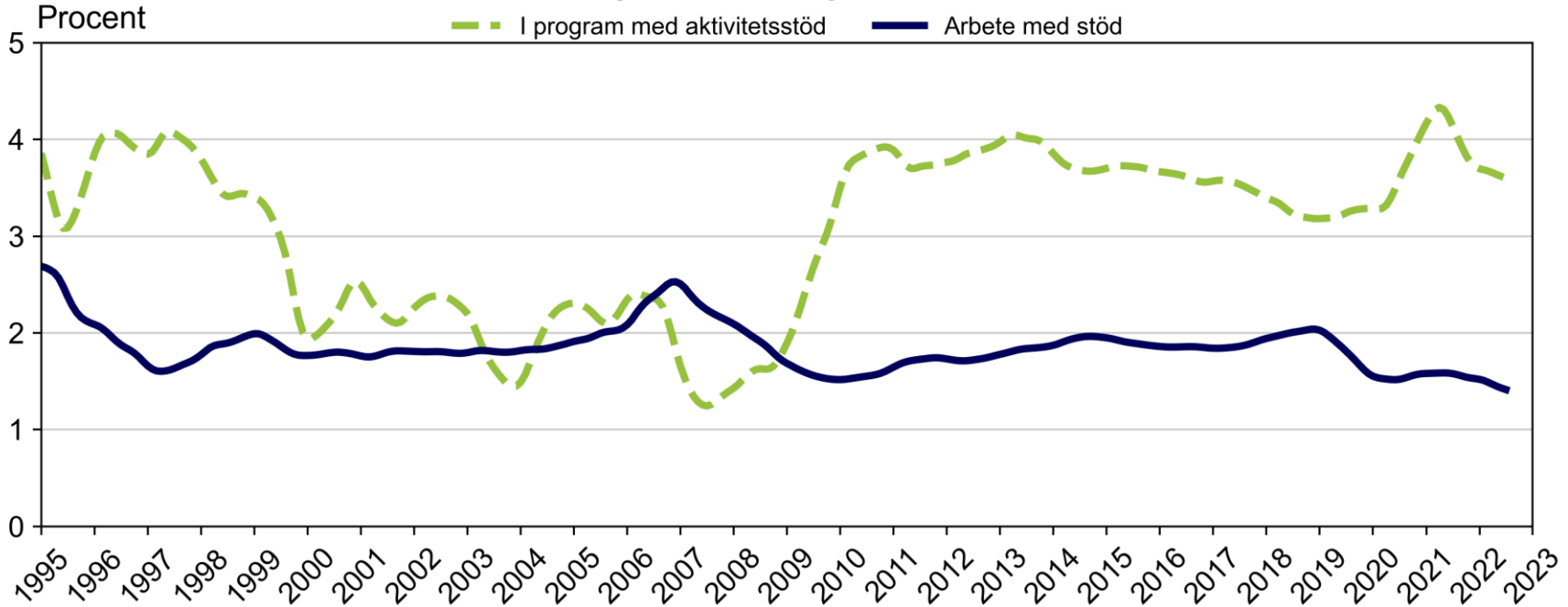
januari 1995 - juli 2022



Säsongrensade data, trendvärden
Källa: Arbetsförmedlingen och SCB

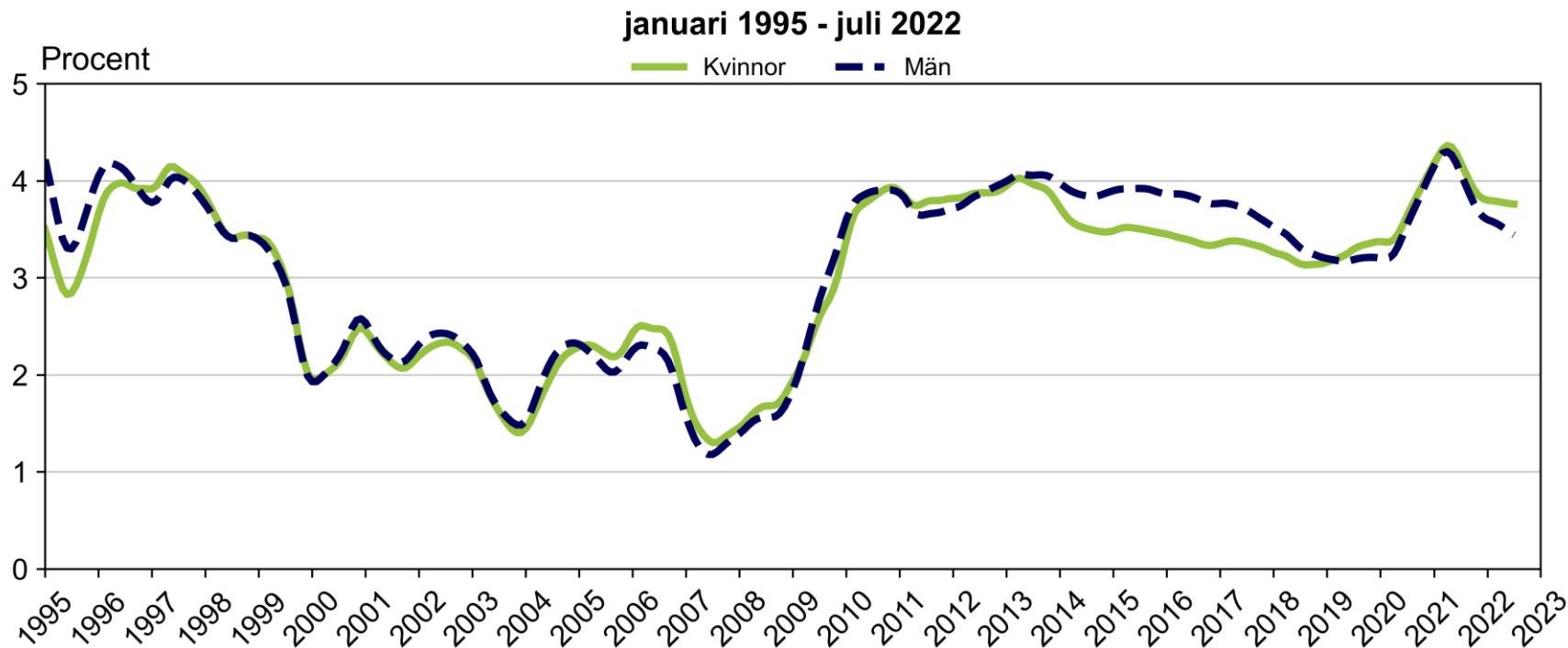
Personer som har arbete med stöd och personer i program med aktivitetsstöd 16-64 år i procent av registerbaserad arbetskraft

januari 1995 - juli 2022



Säsongrensade data, trendvärden
Källa: Arbetsförmedlingen och SCB

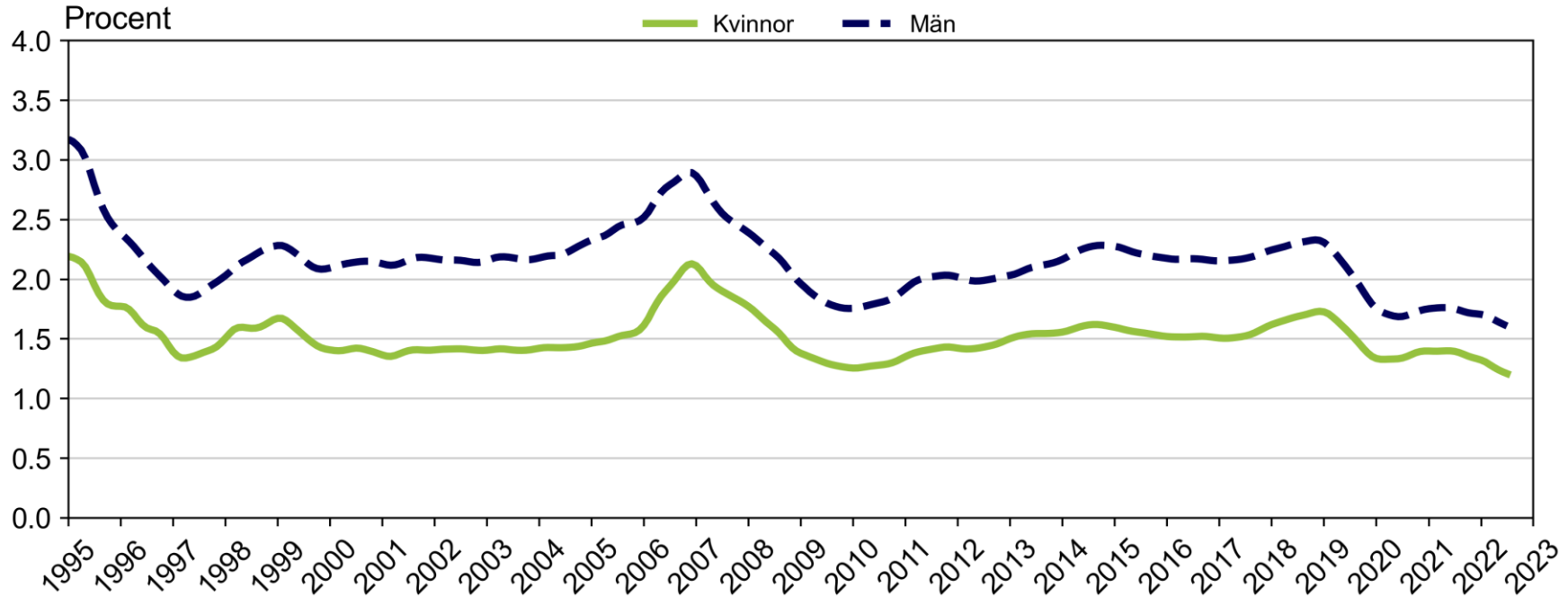
Personer i program med aktivitetsstöd 16-64 år i procent av registerbaserad arbetskraft



Säsongrensade data, trendvärden
Källa: Arbetsförmedlingen och SCB

Personer som har arbete med stöd 16-64 år i procent av registerbaserad arbetskraft

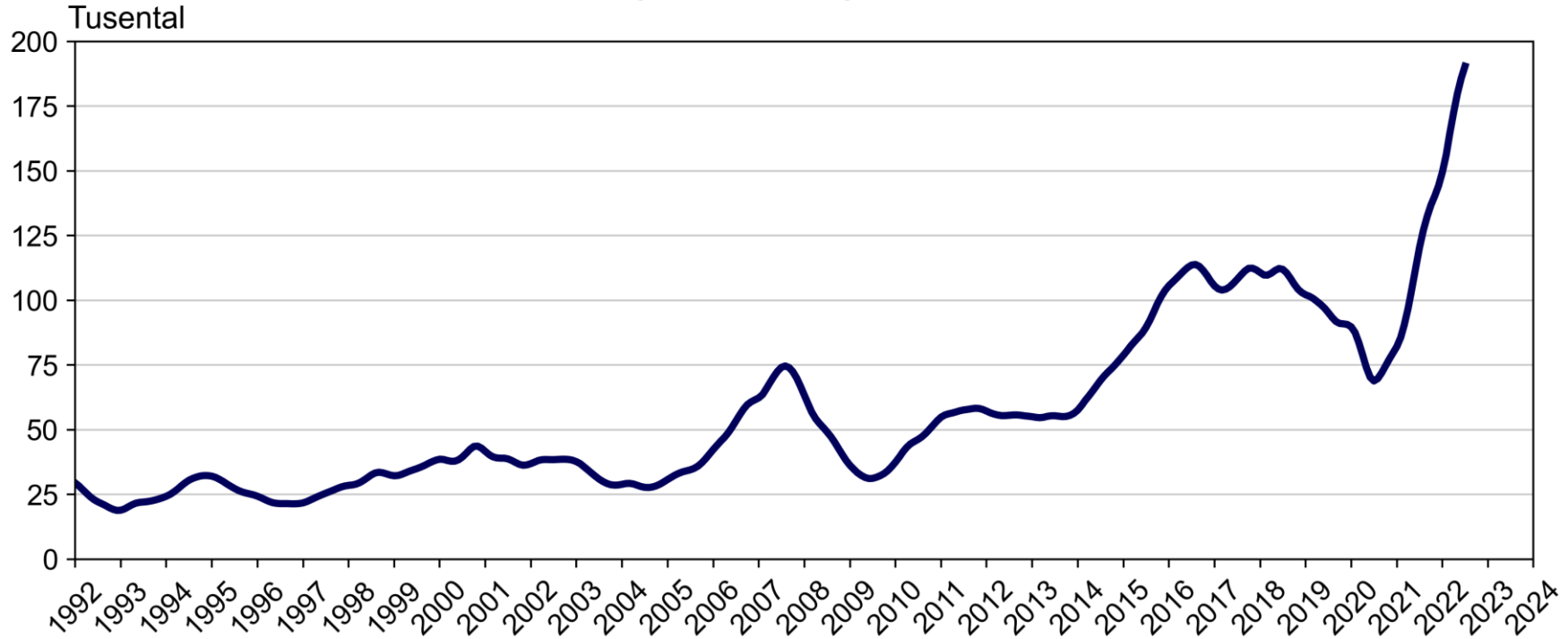
januari 1995 - juli 2022



Säsongsrensade data, trendvärden
Källa: Arbetsförmedlingen och SCB

Nyanmälda lediga platser

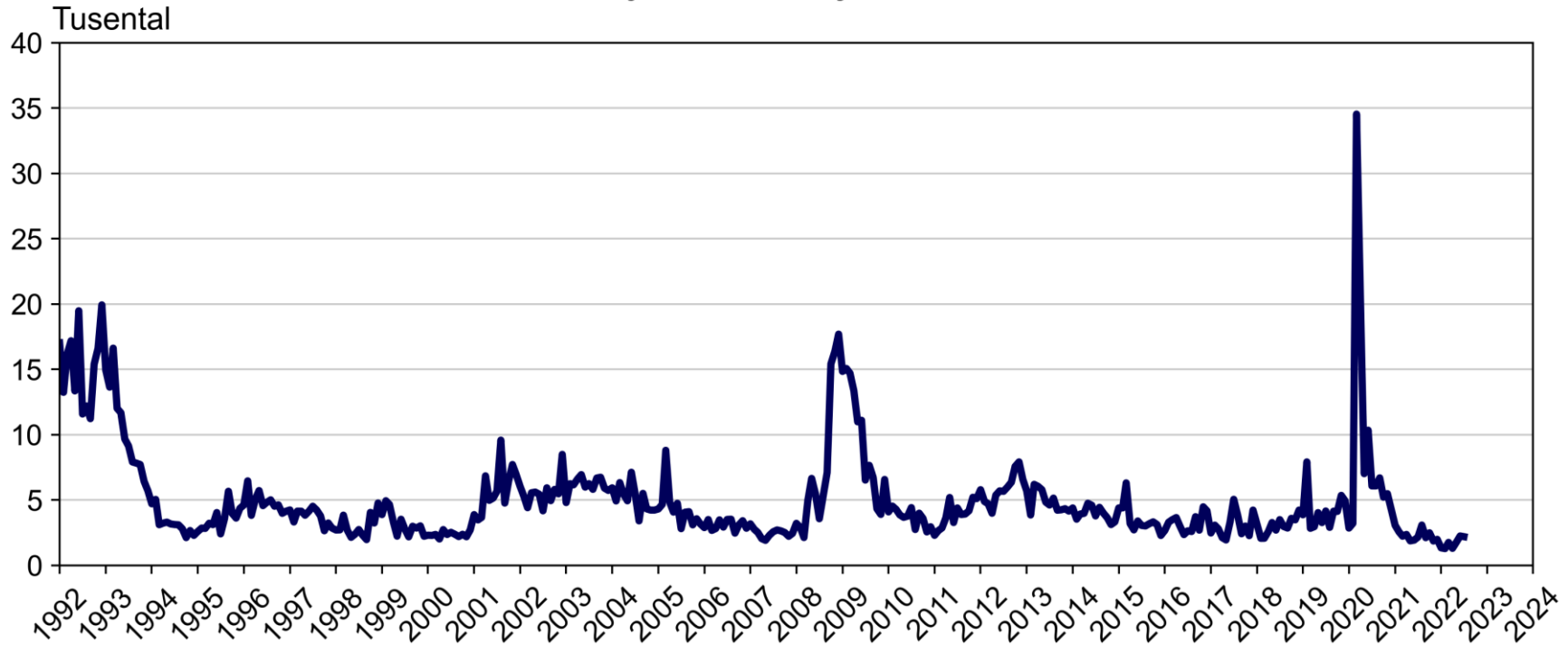
januari 1992 - juli 2022



Platser över tio dagars varaktighet. Säsongrensade data, trendvärden
Källa: Arbetsförmedlingen

Totalt antal personer berörda av varsel om uppsägning

januari 1992 - juli 2022



Säsongrensade data
Källa: Arbetsförmedlingen