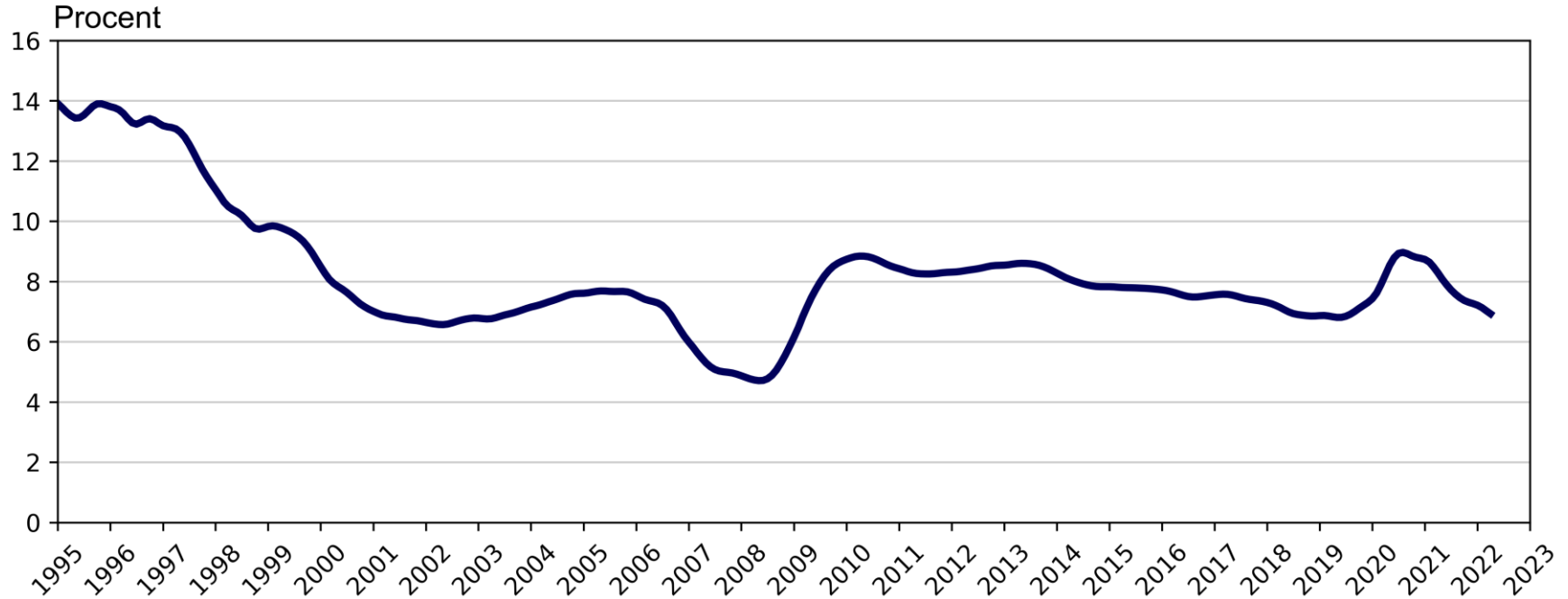


# Pressmeddelande för riket

## April 2022

# Inskrivna arbetslösa 16-64 år i procent av registerbaserad arbetskraft

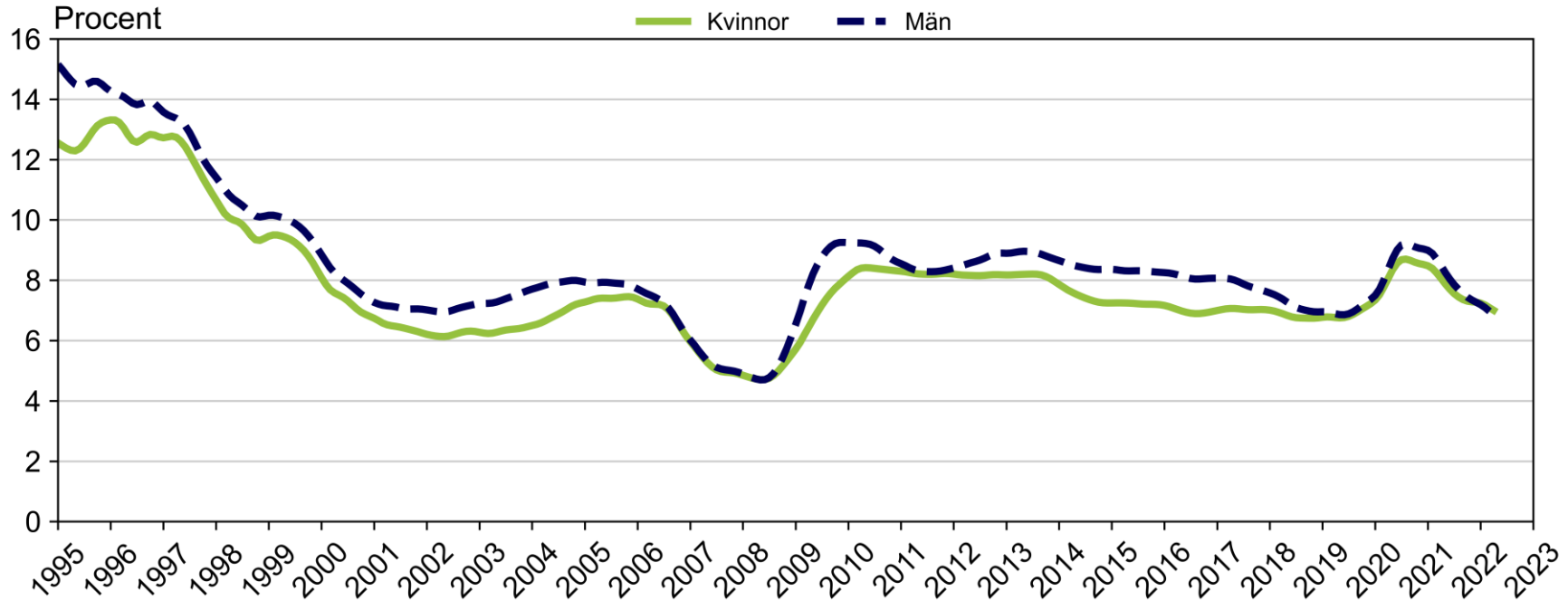
januari 1995 - april 2022



Säsongrensade data, trendvärden  
Källa: Arbetsförmedlingen och SCB

# Inskrivna arbetslösa 16-64 år i procent av registerbaserad arbetskraft

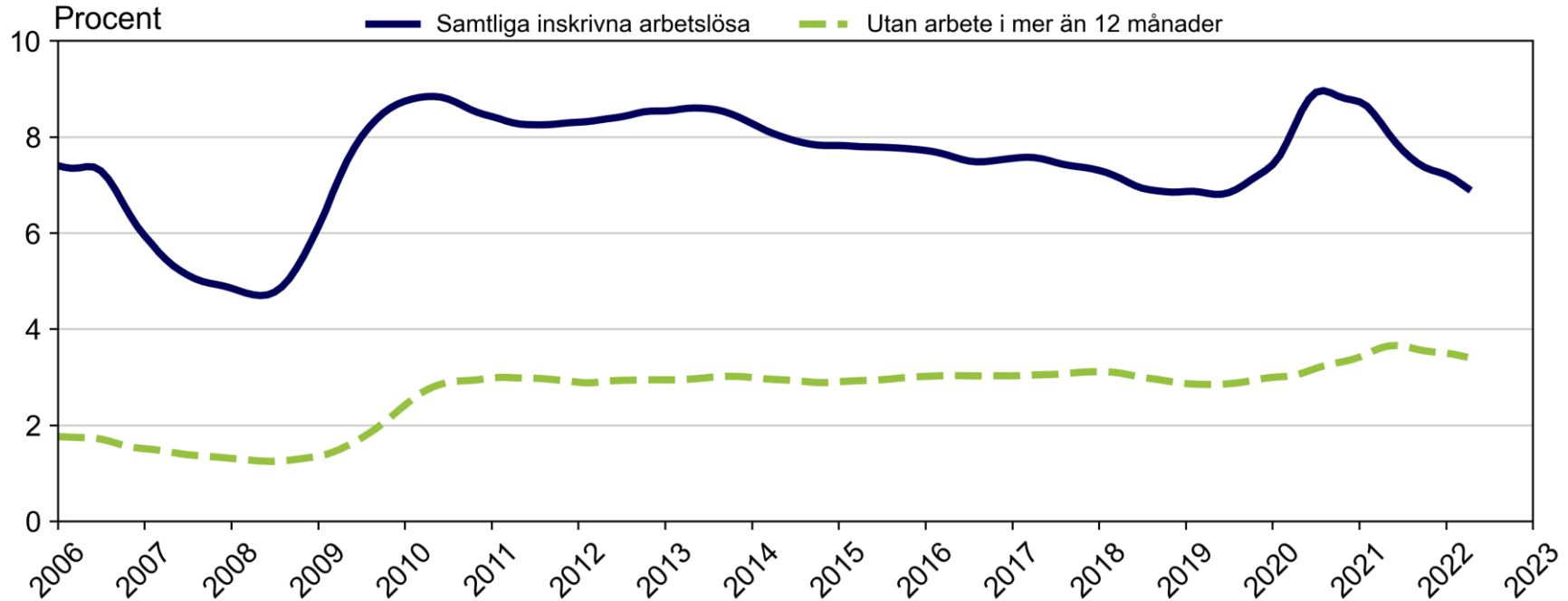
januari 1995 - april 2022



Säsongrensade data, trendvärden  
Källa: Arbetsförmedlingen och SCB

# Inskrivna arbetslösa 16-64 år i procent av registerbaserad arbetskraft

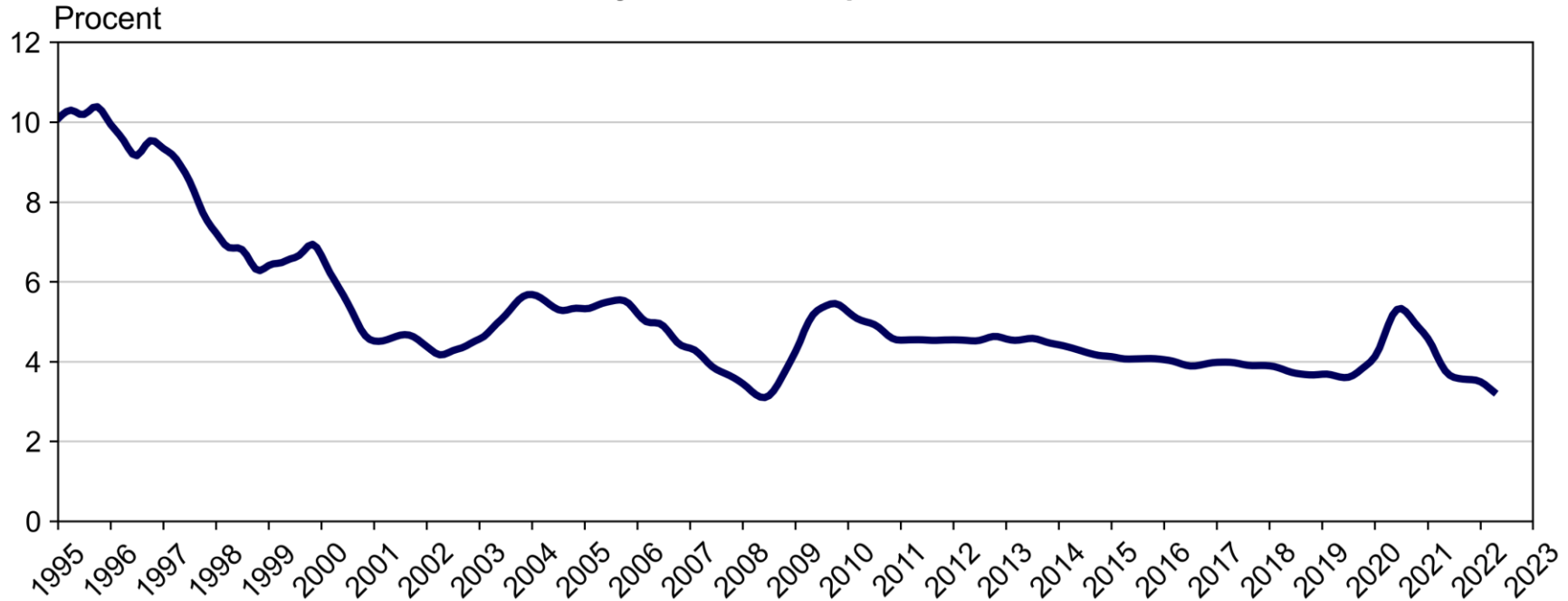
januari 1995 - april 2022



Säsongrensade data, trendvärden  
Källa: Arbetsförmedlingen och SCB

# Inskrivna öppet arbetslösa 16-64 år i procent av registerbaserad arbetskraft

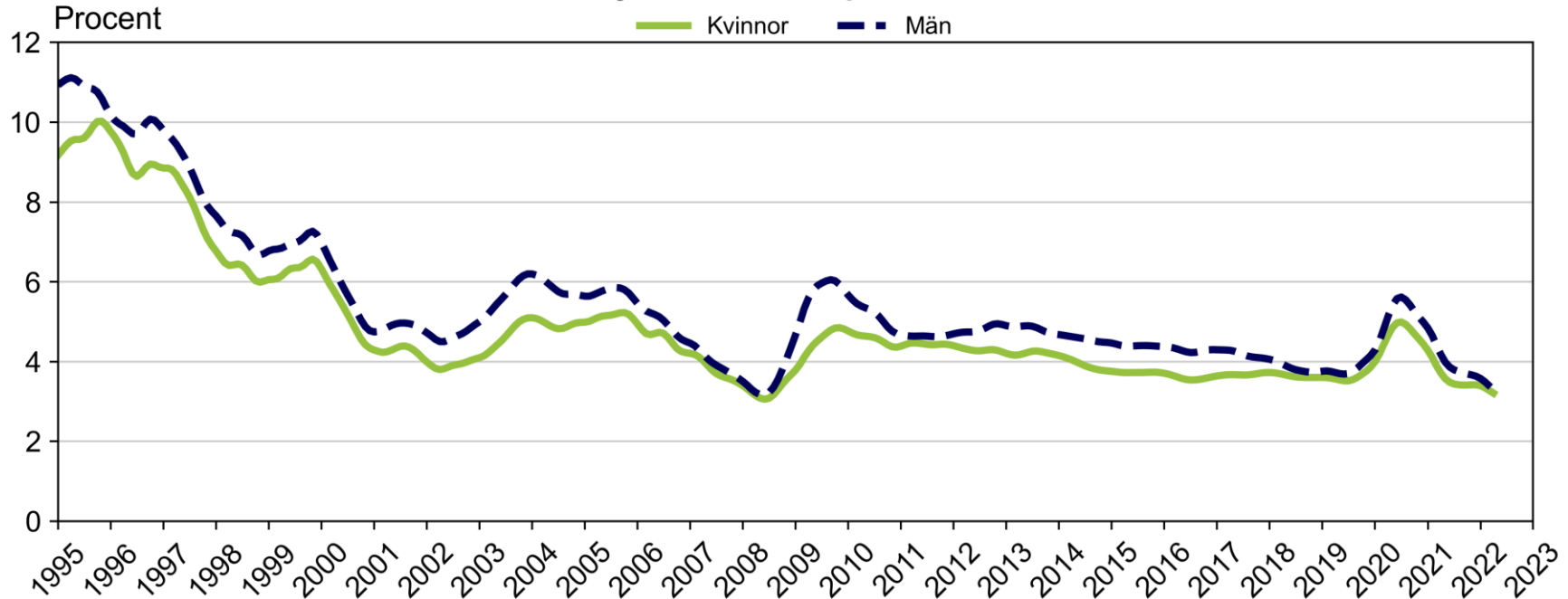
januari 1995 - april 2022



Säsongrensade data, trendvärden  
Källa: Arbetsförmedlingen och SCB

# Inskrivna öppet arbetslösa 16-64 år i procent av registerbaserad arbetskraft

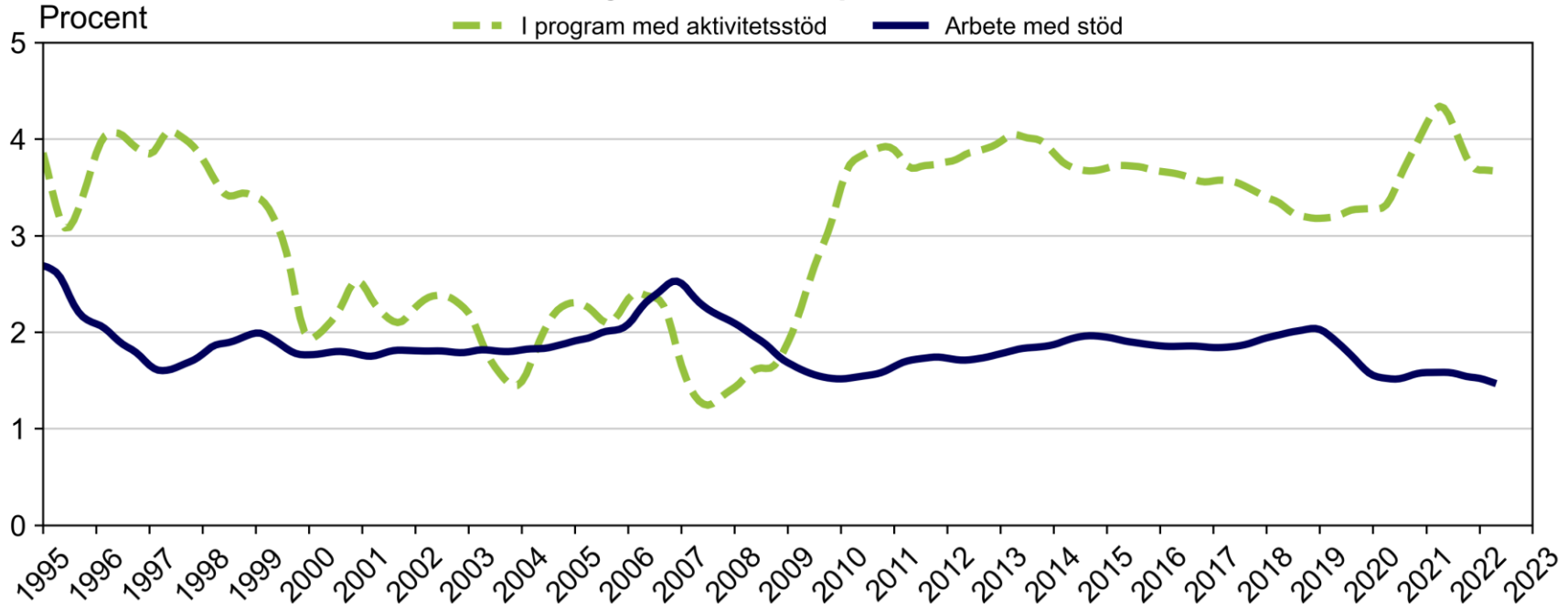
januari 1995 - april 2022



Säsongrensade data, trendvärden  
Källa: Arbetsförmedlingen och SCB

# Personer som har arbete med stöd och personer i program med aktivitetsstöd 16-64 år i procent av registerbaserad arbetskraft

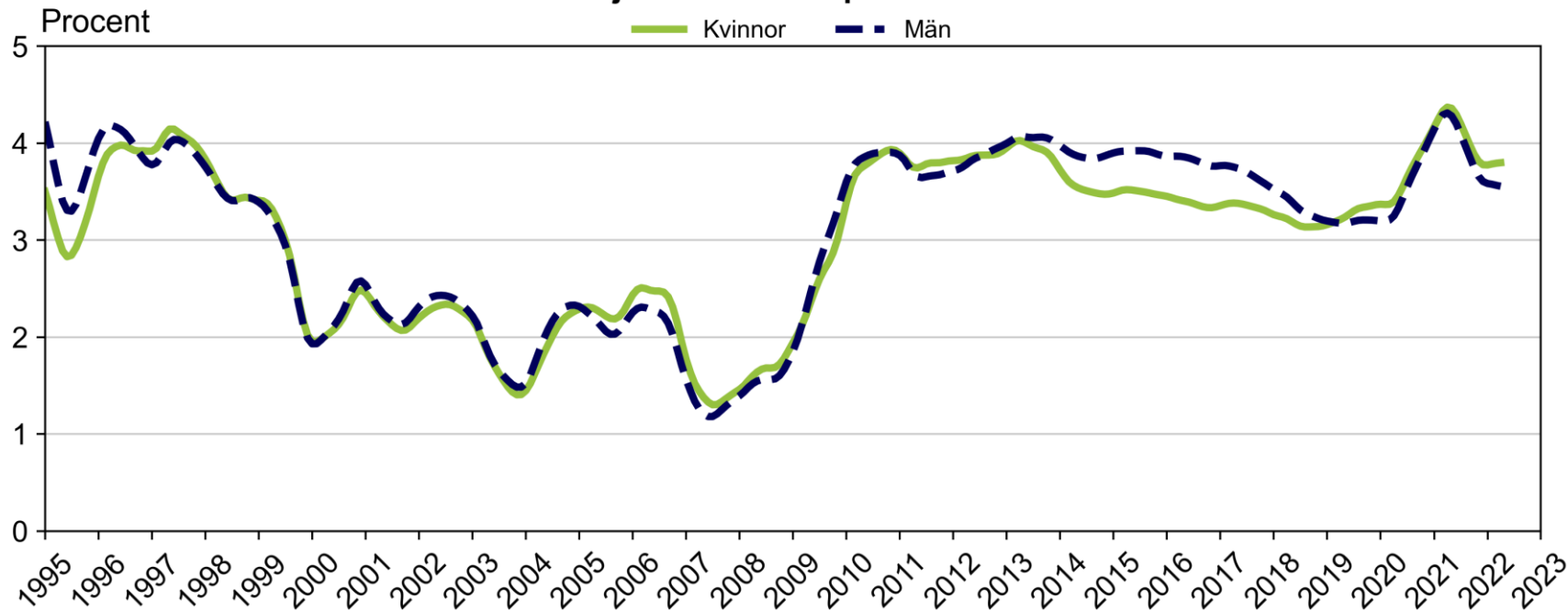
januari 1995 - april 2022



Säsongrensade data, trendvärden  
Källa: Arbetsförmedlingen och SCB

# Personer i program med aktivitetsstöd 16-64 år i procent av registerbaserad arbetskraft

januari 1995 - april 2022

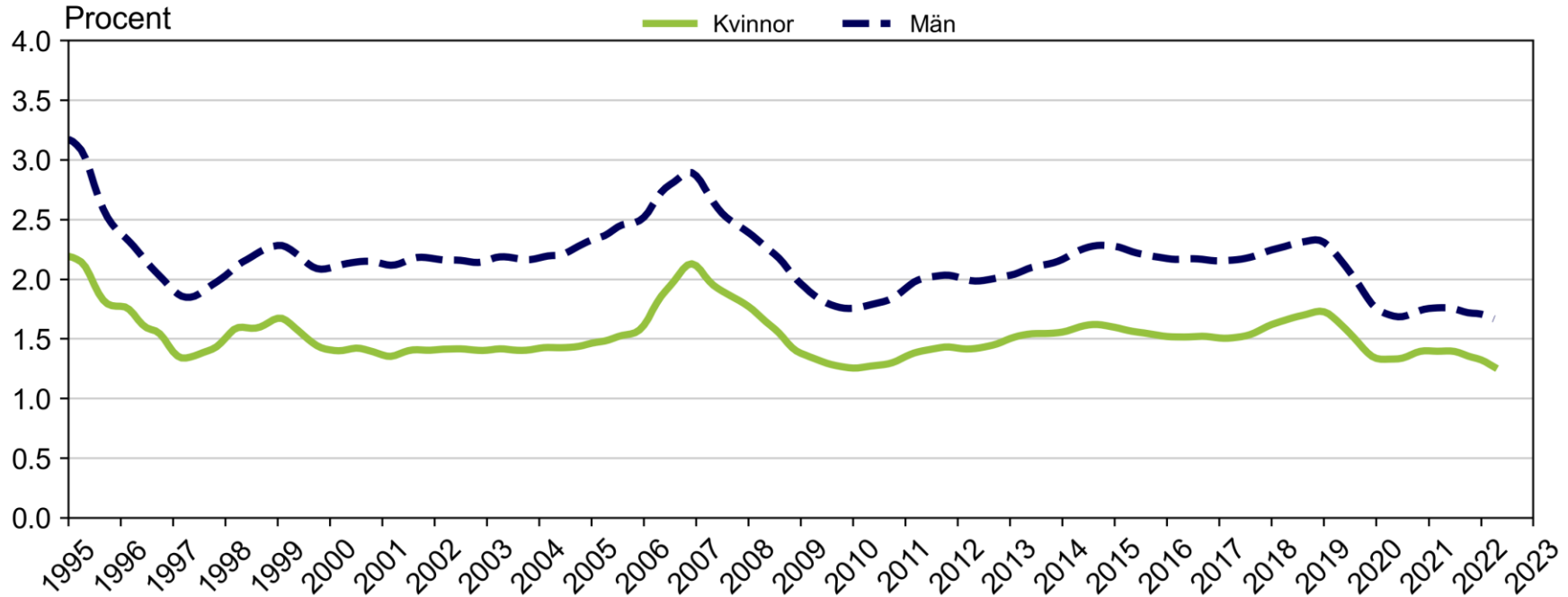


Säsongrensade data, trendvärden  
Källa: Arbetsförmedlingen och SCB



# Personer som har arbete med stöd 16-64 år i procent av registerbaserad arbetskraft

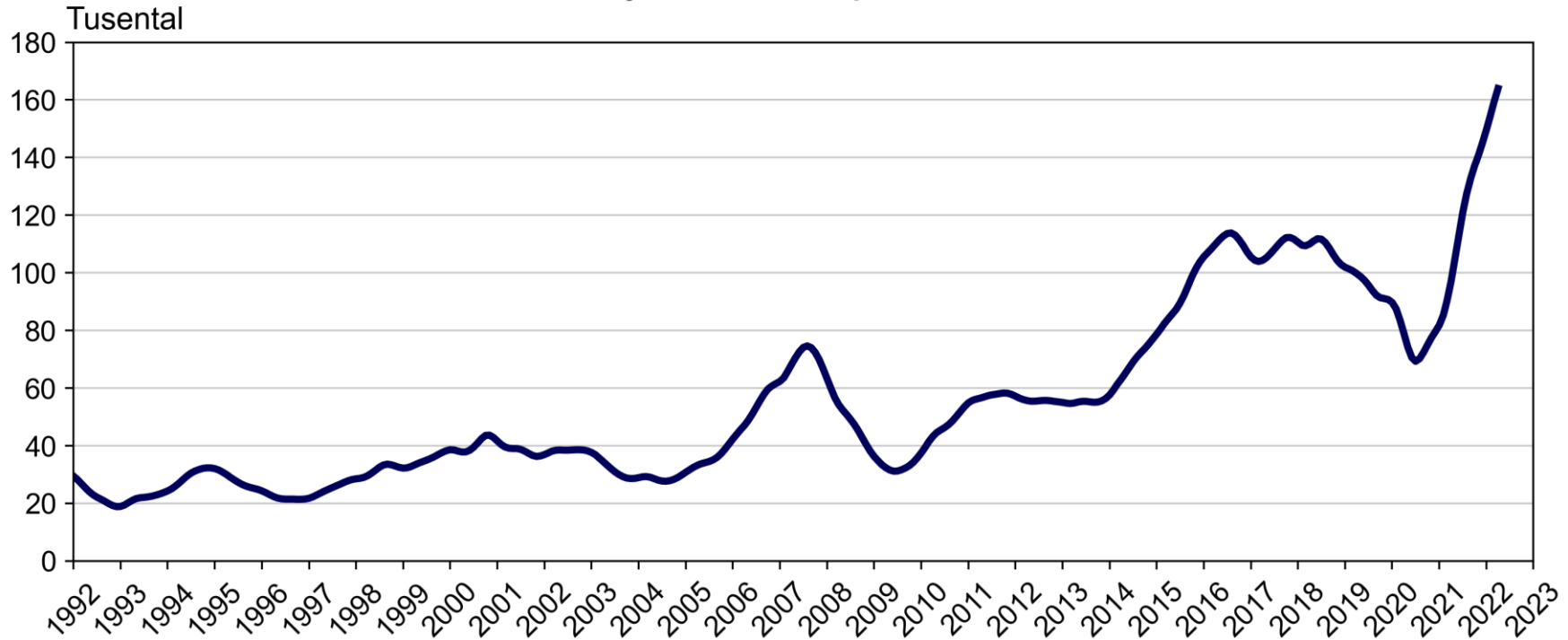
januari 1995 - april 2022



Säsongrensade data, trendvärden  
Källa: Arbetsförmedlingen och SCB

# Nyanmälda lediga platser

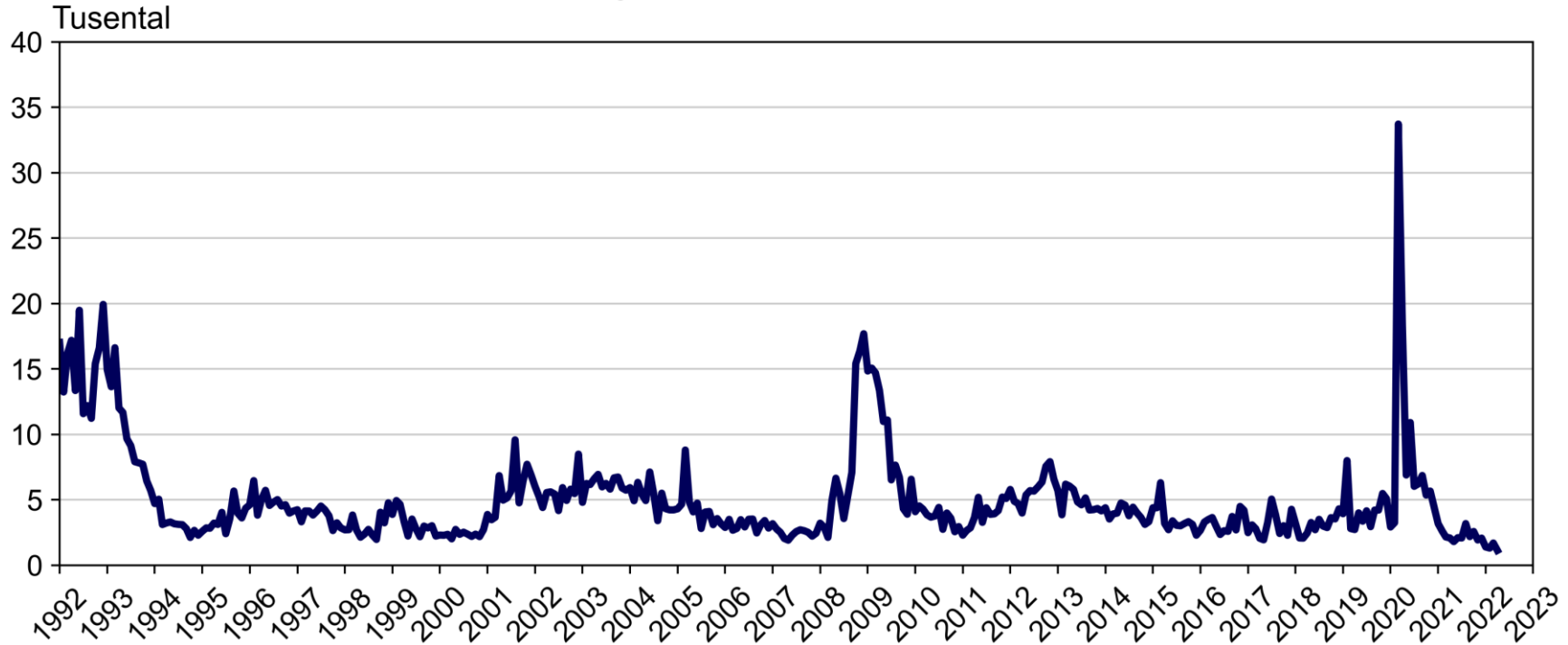
januari 1992 - april 2022



Platser över tio dagars varaktighet. Säsongrensade data, trendvärden  
Källa: Arbetsförmedlingen

# Totalt antal personer berörda av varsel om uppsägning

januari 1992 - april 2022



Säsongrensade data  
Källa: Arbetsförmedlingen