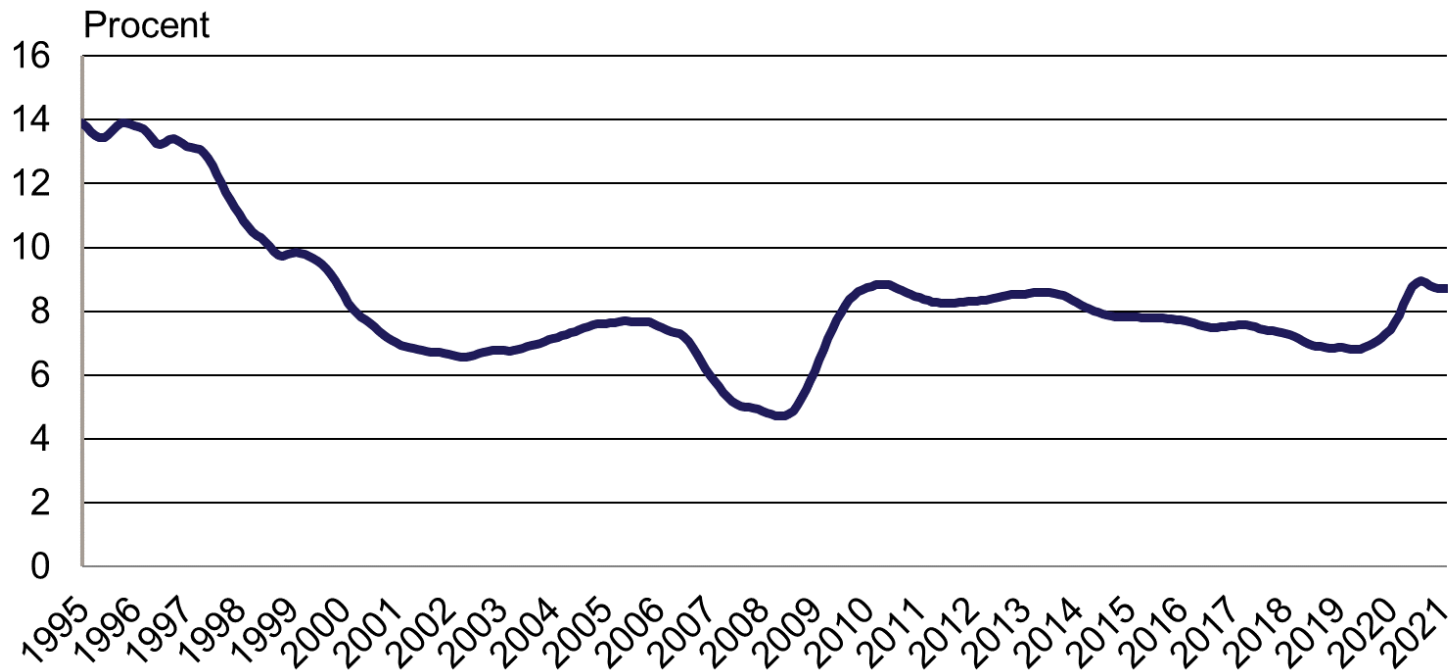


Pressmeddelande för riket

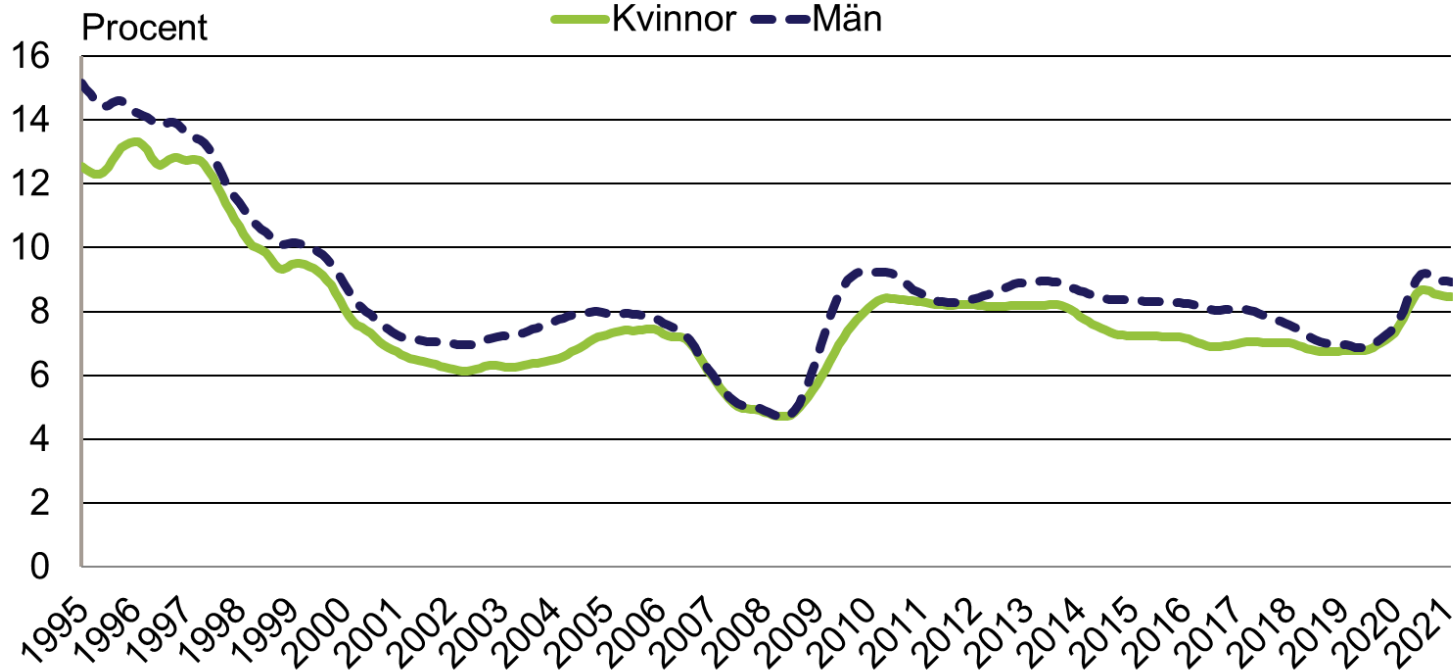
Februari 2021

Inskrivna arbetslösa 16-64 år i procent av registerbaserad arbetskraft januari 1995 - februari 2021



Säsongrensade data, trendvärden
Källa: Arbetsförmedlingen och SCB

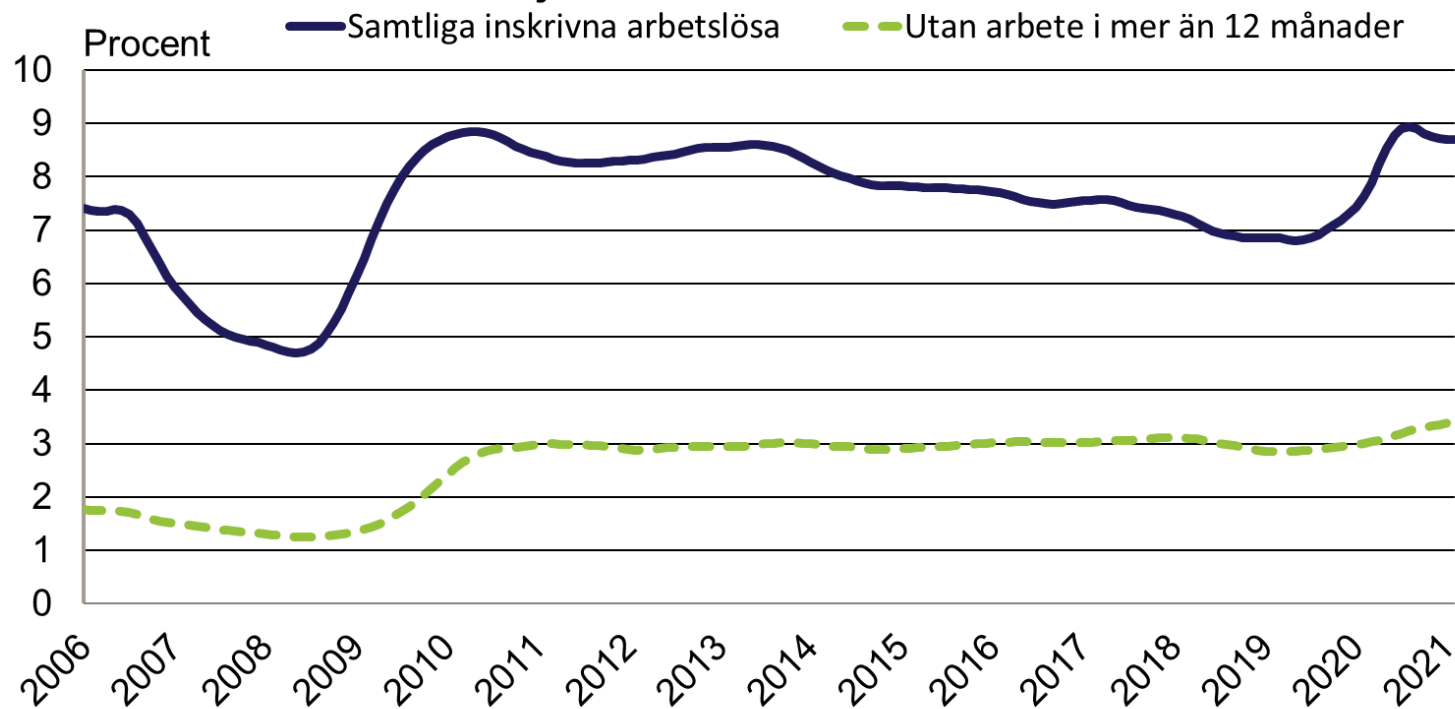
Inskrivna arbetslösa 16-64 år i procent av registerbaserad arbetskraft januari 1995 - februari 2021



Säsongrensade data, trendvärden

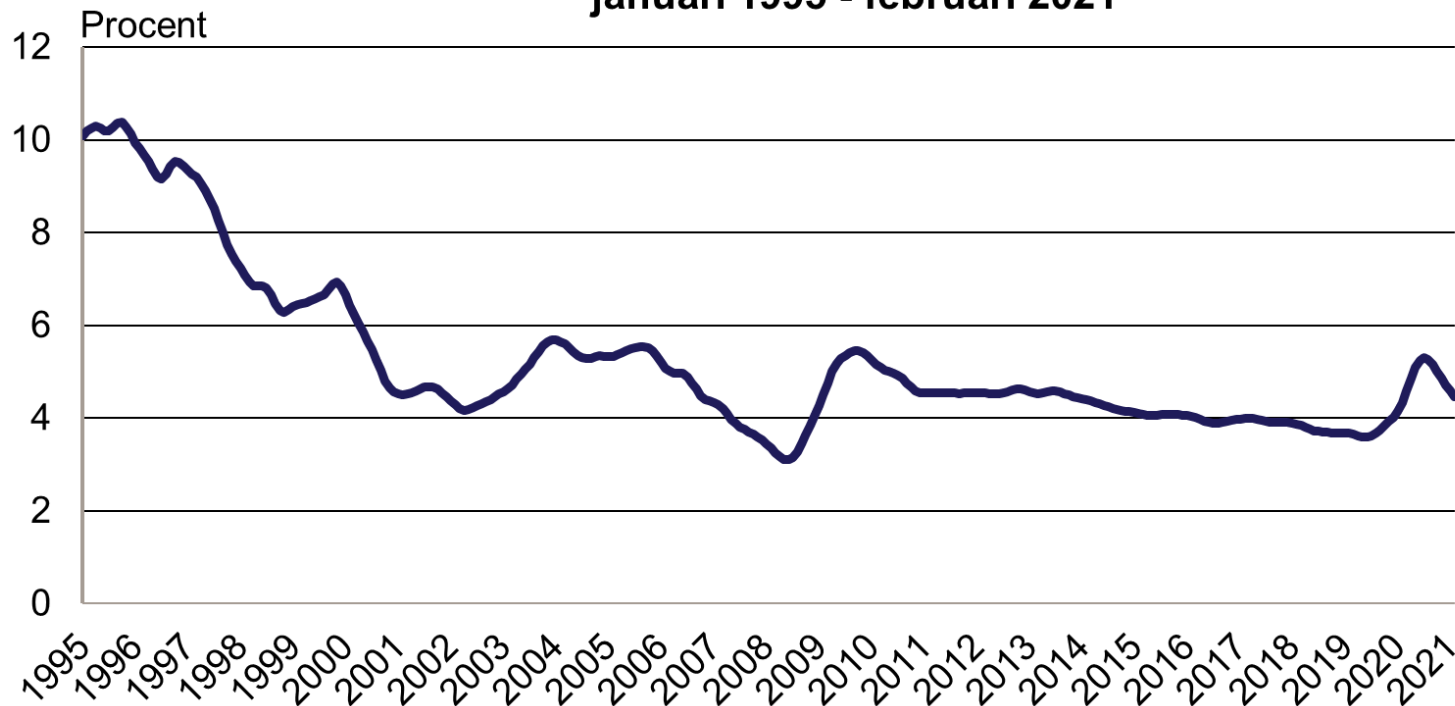
Källa: Arbetsförmedlingen och SCB

Inskrivna arbetslösa 16-64 år i procent av registerbaserad arbetskraft januari 2006 - februari 2021



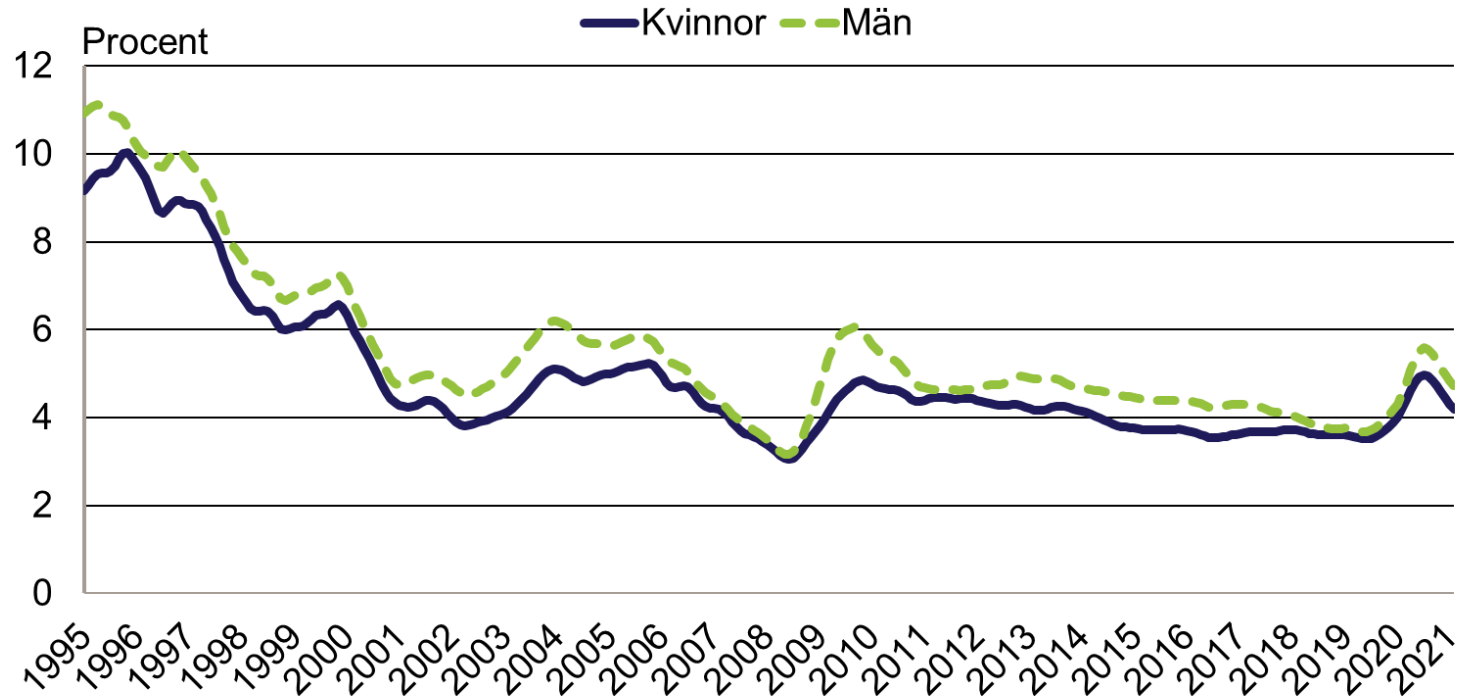
Säsongrensade data, trendvärden
Källa: Arbetsförmedlingen och SCB

Inskrivna öppet arbetslösa 16-64 år i procent av registerbaserad arbetskraft januari 1995 - februari 2021



Säsongrensade data, trendvärden
Källa: Arbetsförmedlingen och SCB

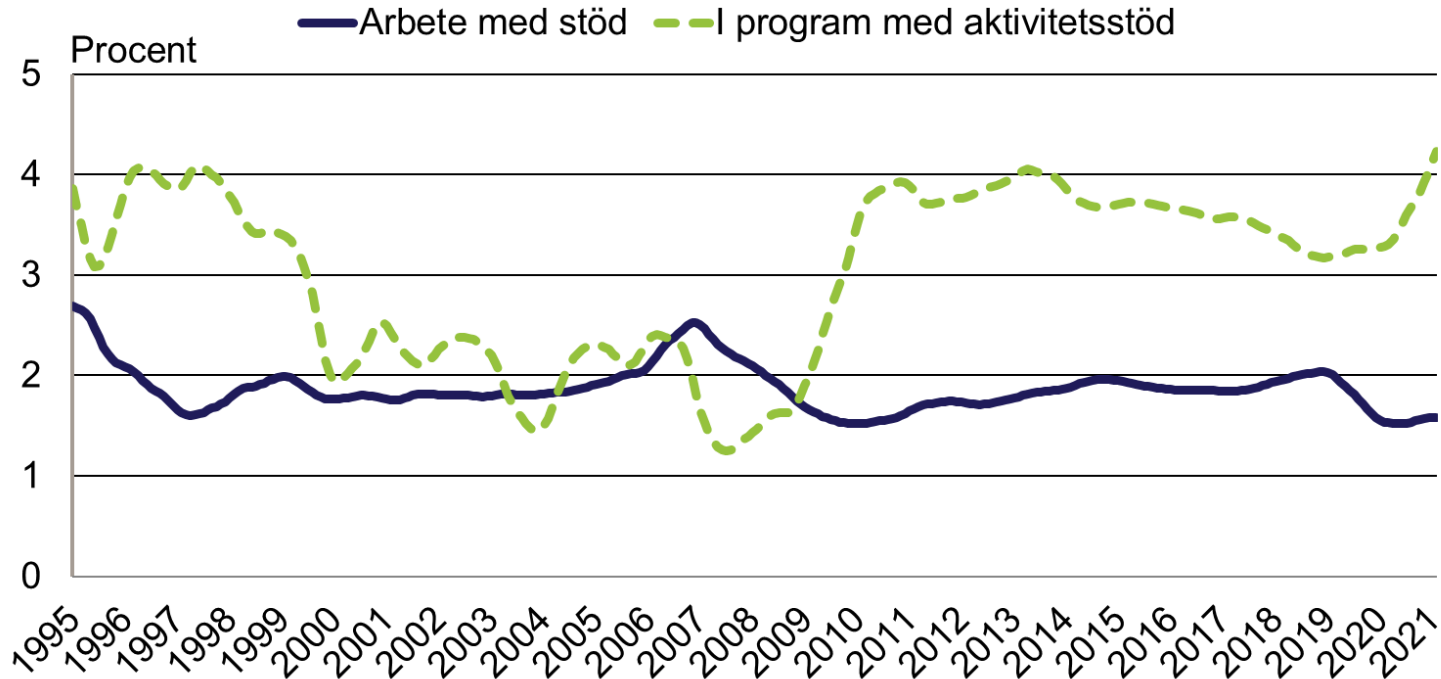
Inskrivna öppet arbetslösa 16-64 år i procent av registerbaserad arbetskraft januari 1995 - februari 2021



Säsongrensade data, trendvärden
Källa: Arbetsförmedlingen och SCB

Personer som har arbete med stöd och personer i program med aktivitetsstöd 16-64 år i procent av arbetskraften*

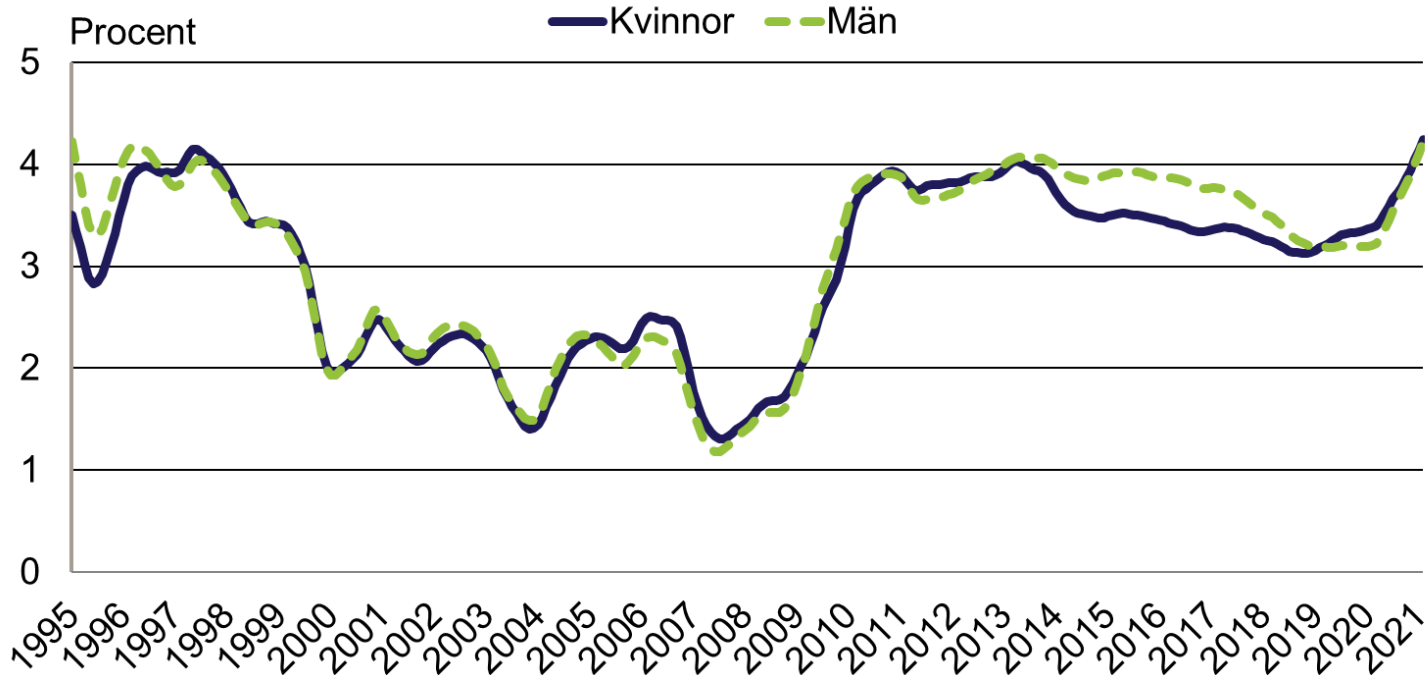
januari 1995 - februari 2021



Säsongrensade data, trendvärden

Källa: Arbetsförmedlingen och SCB (*Registerbaserad arbetskraft)

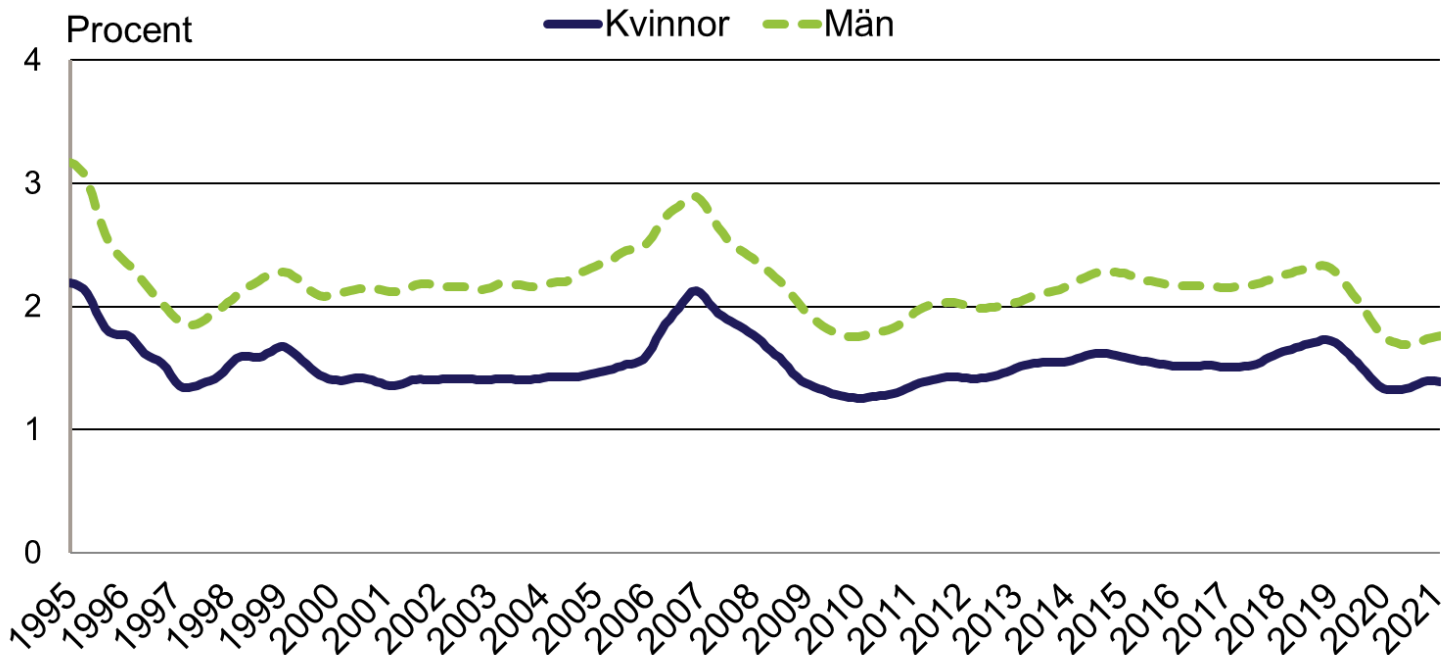
Personer i program med aktivitetsstöd 16-64 år i procent av registerbaserad arbetskraft januari 1995 - februari 2021



Säsongrensade data, trendvärden
Källa: Arbetsförmedlingen och SCB

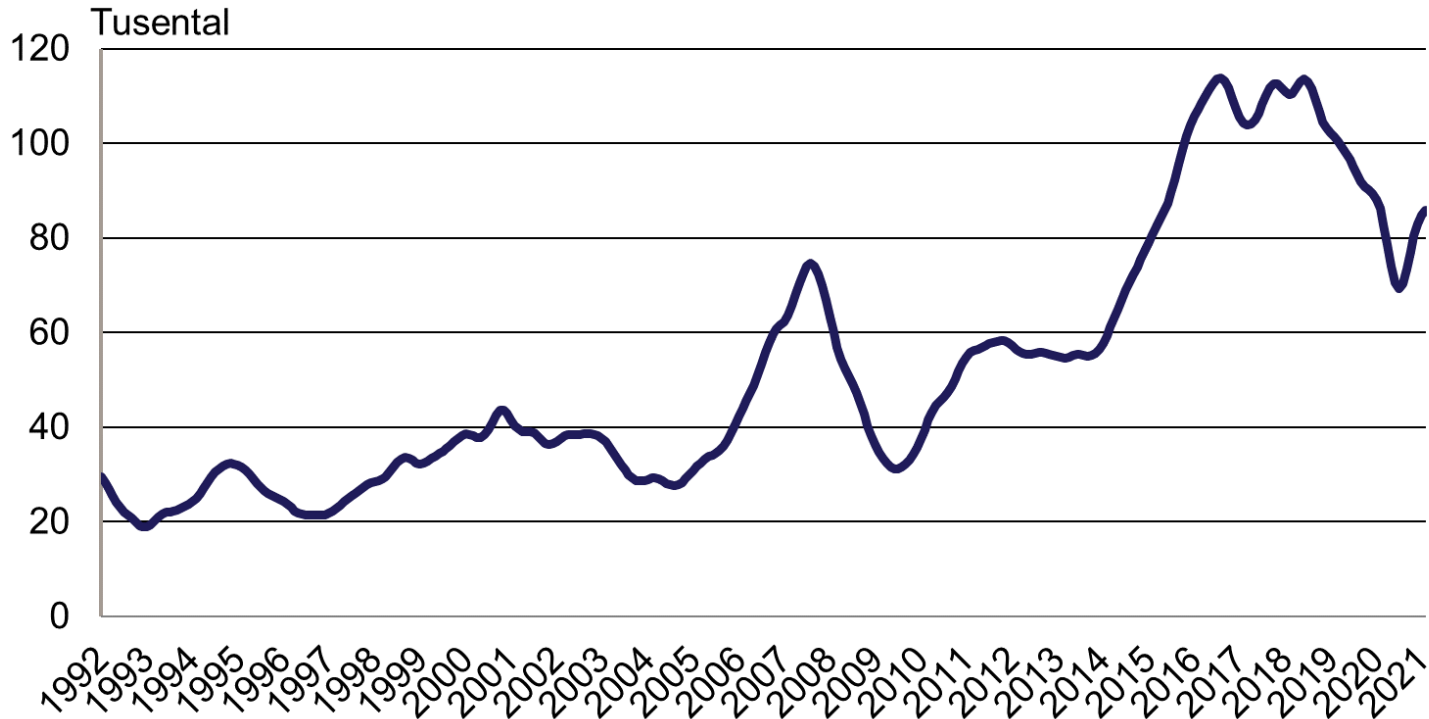
Personer som har arbete med stöd 16-64 år i procent av registerbaserad arbetskraft

januari 1995 - februari 2021



Säsongrensade data, trendvärden
Källa: Arbetsförmedlingen och SCB

Nyanmälda lediga platser januari 1992 - februari 2021

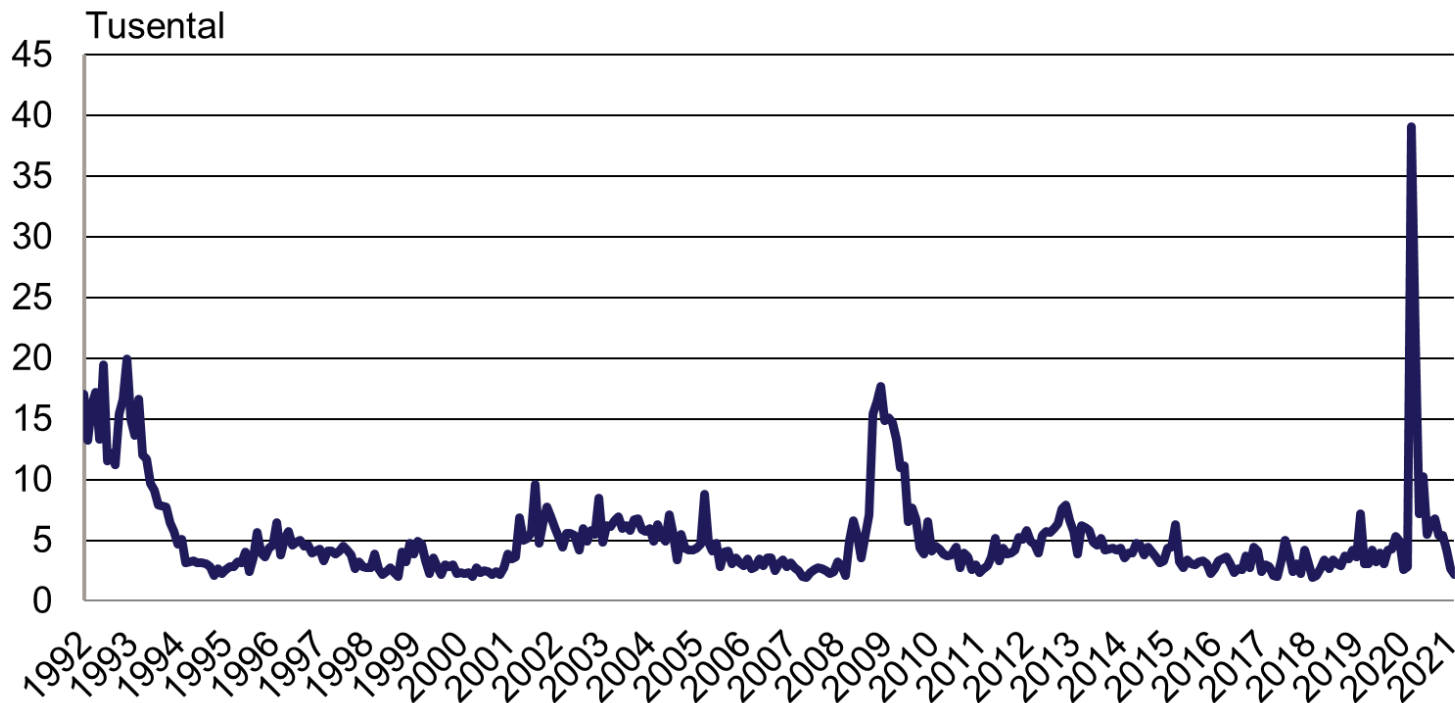


Platser över 10 dagars varaktighet. Säsongrensade data, trendvärden

Källa: Arbetsförmedlingen

Totalt antal personer berörda av varsel om uppsägning

januari 1992 - februari 2021



Säsongrensade data
Källa: Arbetsförmedlingen