

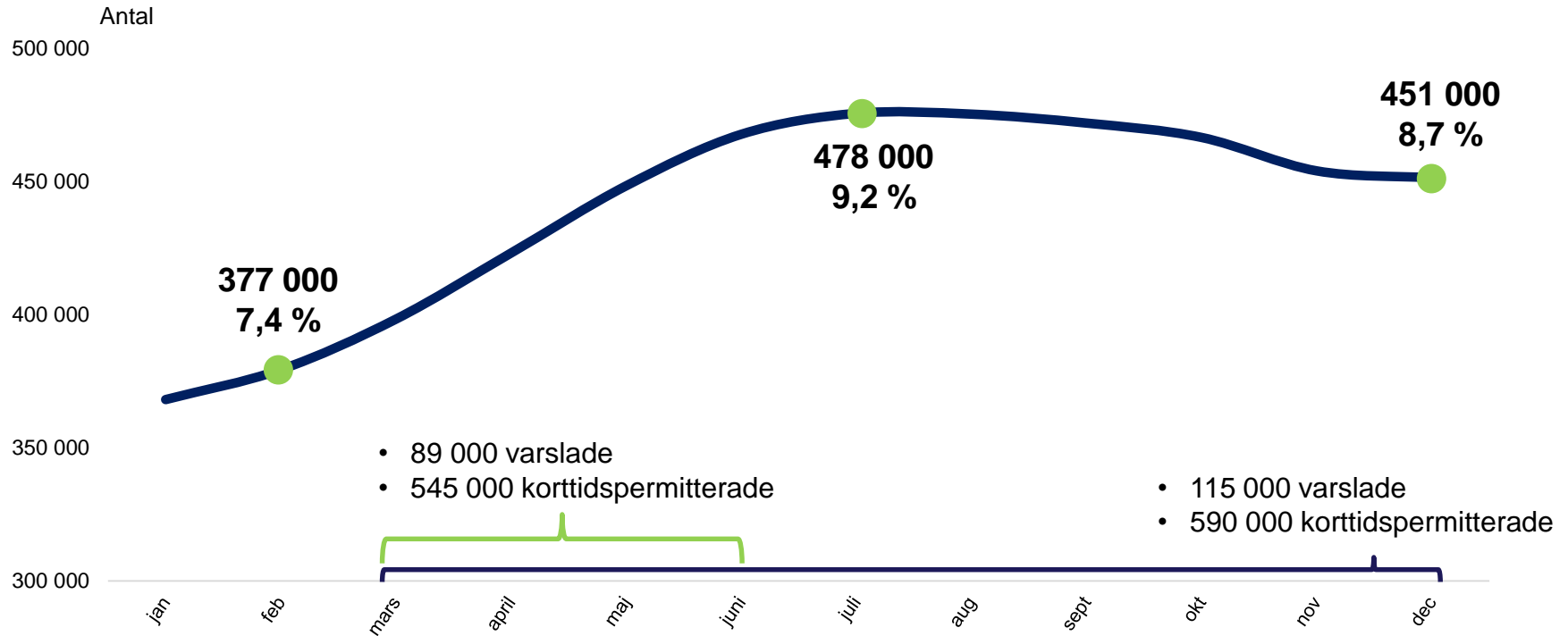


## Arbetsmarknadsutsikterna hösten 2020

### Utvecklingen på arbetsmarknaden 2020-2022

# Stabilisering efter krisens dramatiska inledning

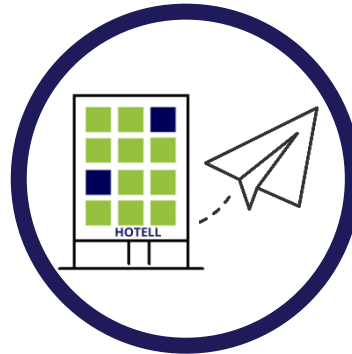
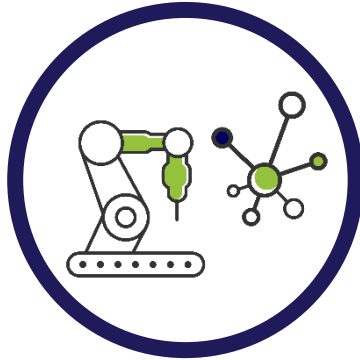
Antalet inskrivna arbetslösa 16-64 år under 2020



Säsongsrensade data, trendvärden  
Källa: Arbetsförmedlingen

# Strukturomvandlingen påskyndas

---



# Utvecklingen på arbetsmarknaden

---

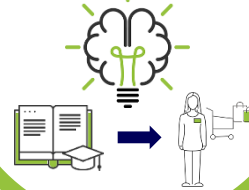
Befolkningen  
fortsätter att växa och  
arbetskraften ökar



Arbetskraftsdeltagandet  
upprätthålls



Fler påbörjar studier

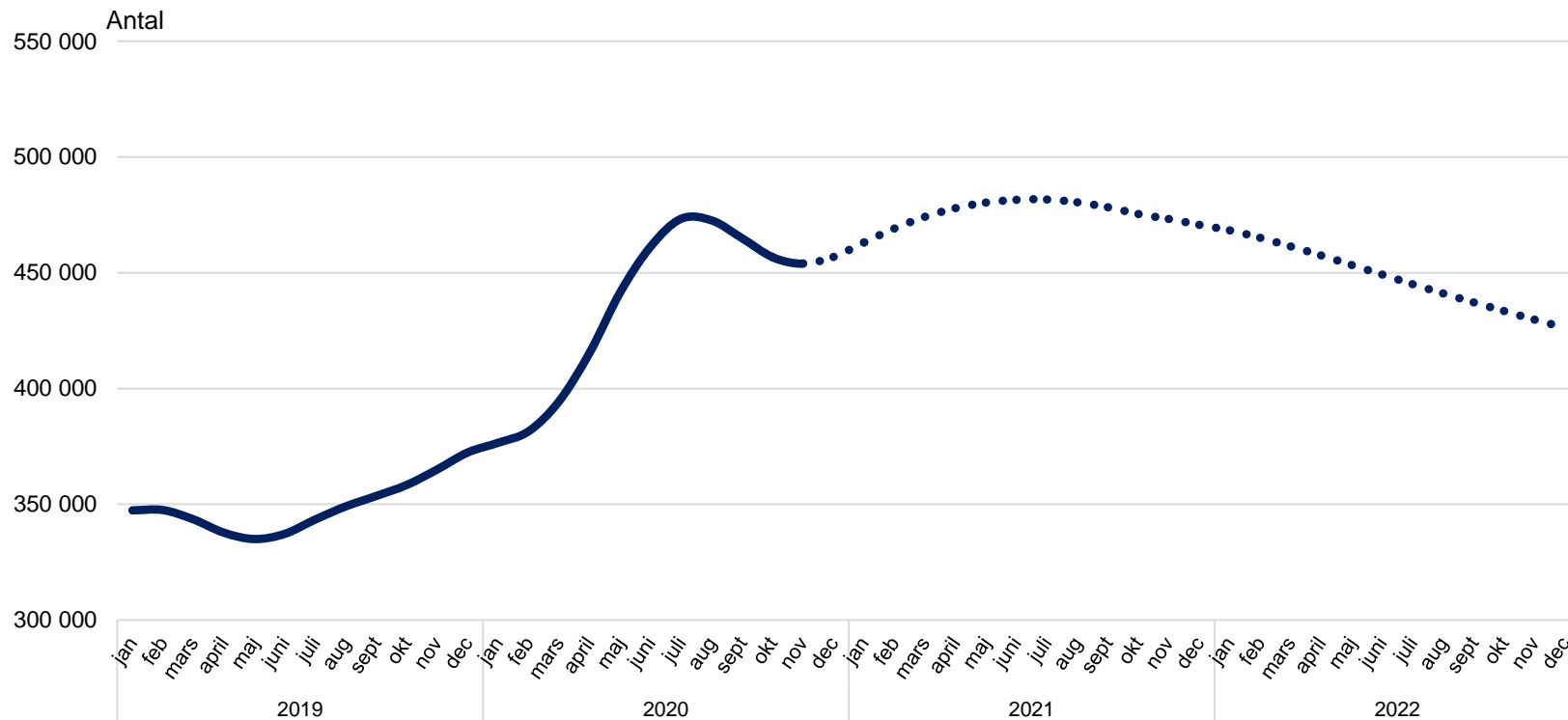


Lägre  
sysselsättningsgrad  
helåret 2022 än 2019



# Arbetslösheten ökar första halvåret 2021

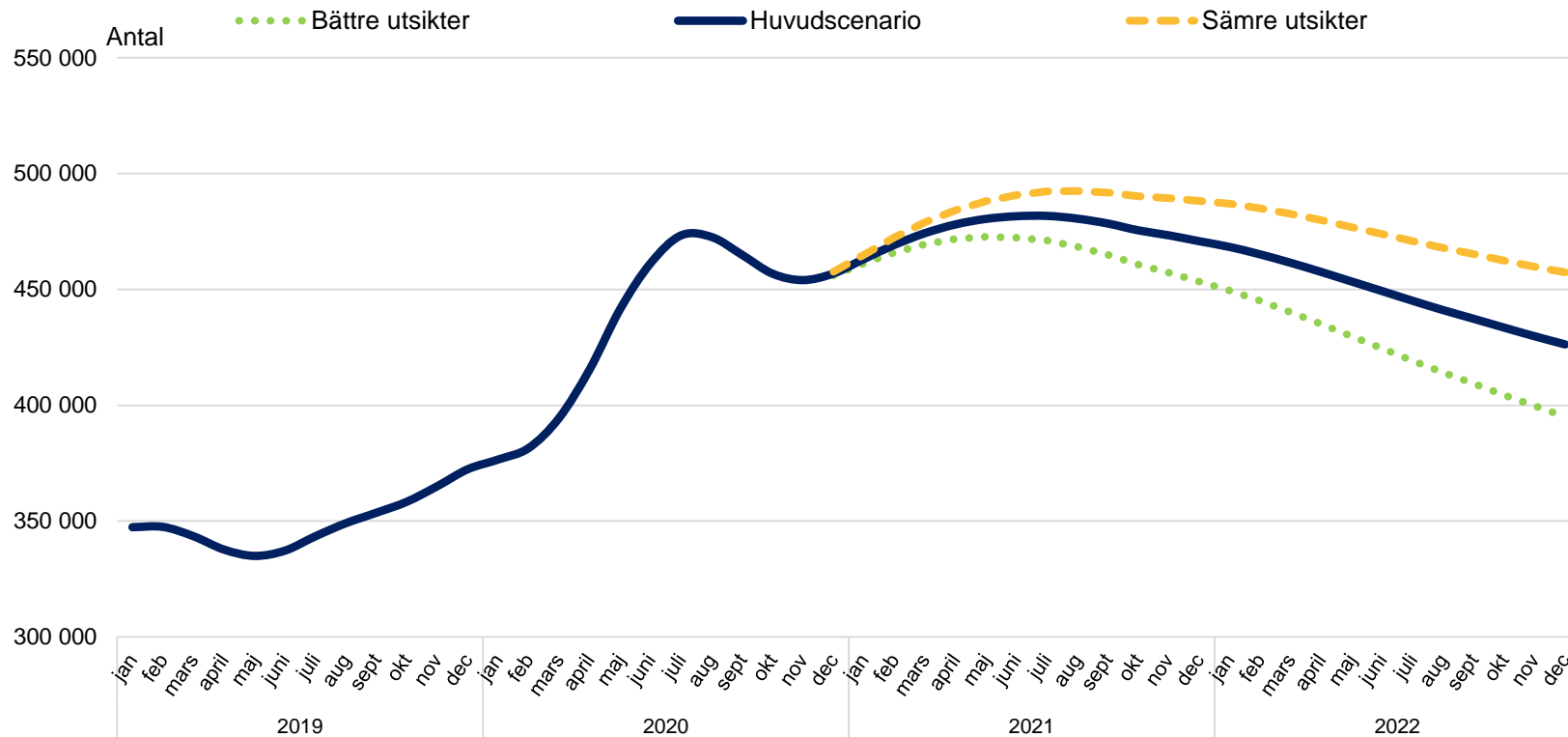
Antal inskrivna arbetslösa 16-64 år, streckad linje är bedömningen i Arbetsförmedlingens huvudscenario



Tremånaders glidande medelvärde  
Källa: Arbetsförmedlingen

# Arbetslösheten ökar första halvåret 2021

Antal inskrivna arbetslösa 16-64 år, streckade linjer är Arbetsförmedlingens alternativa scenarier



Tremånaders glidande medelvärde  
Källa: Arbetsförmedlingen

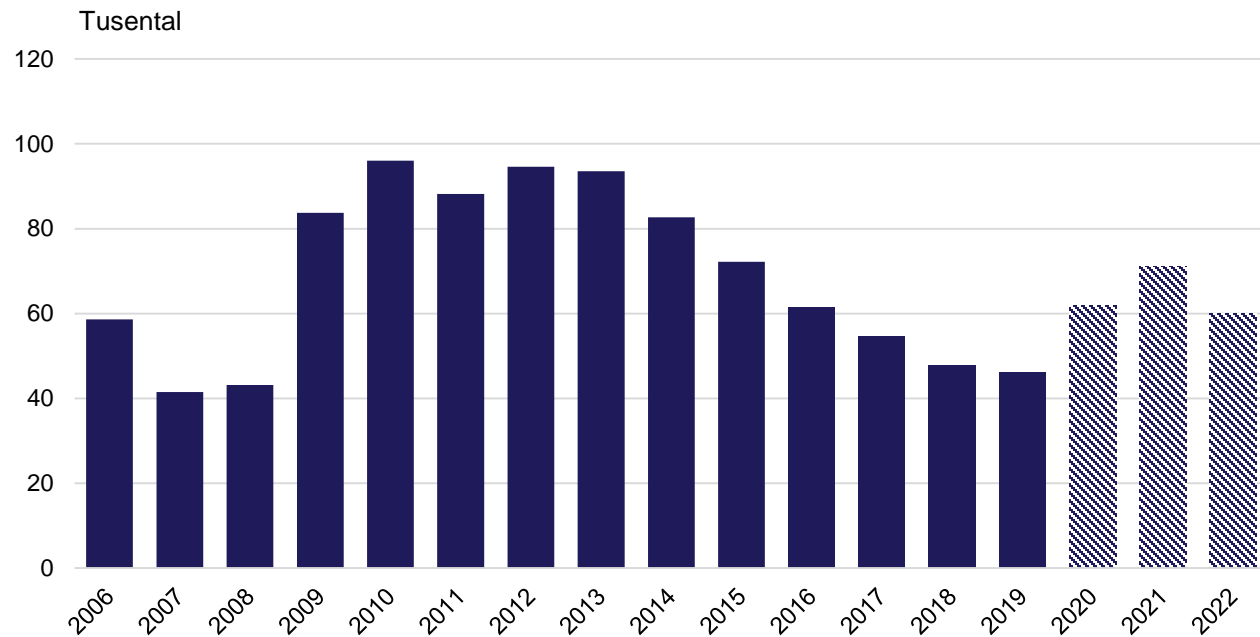
# Långvariga effekter på arbetsmarknaden

inskrivna arbetslösa 16-64 år, genomsnitt per år

	Antal inskrivna arbetslösa	Arbetslöshetsnivå
2019	349 000	7,0%
2020	437 000	8,5%
2021	476 000	9,1%
2022	447 000	8,6%

# Svårare situation för ungdomar på arbetsmarknaden

Inskrivna arbetslösa ungdomar 18-24 år, årsgenomsnitt, bedömning för 2020 till 2022



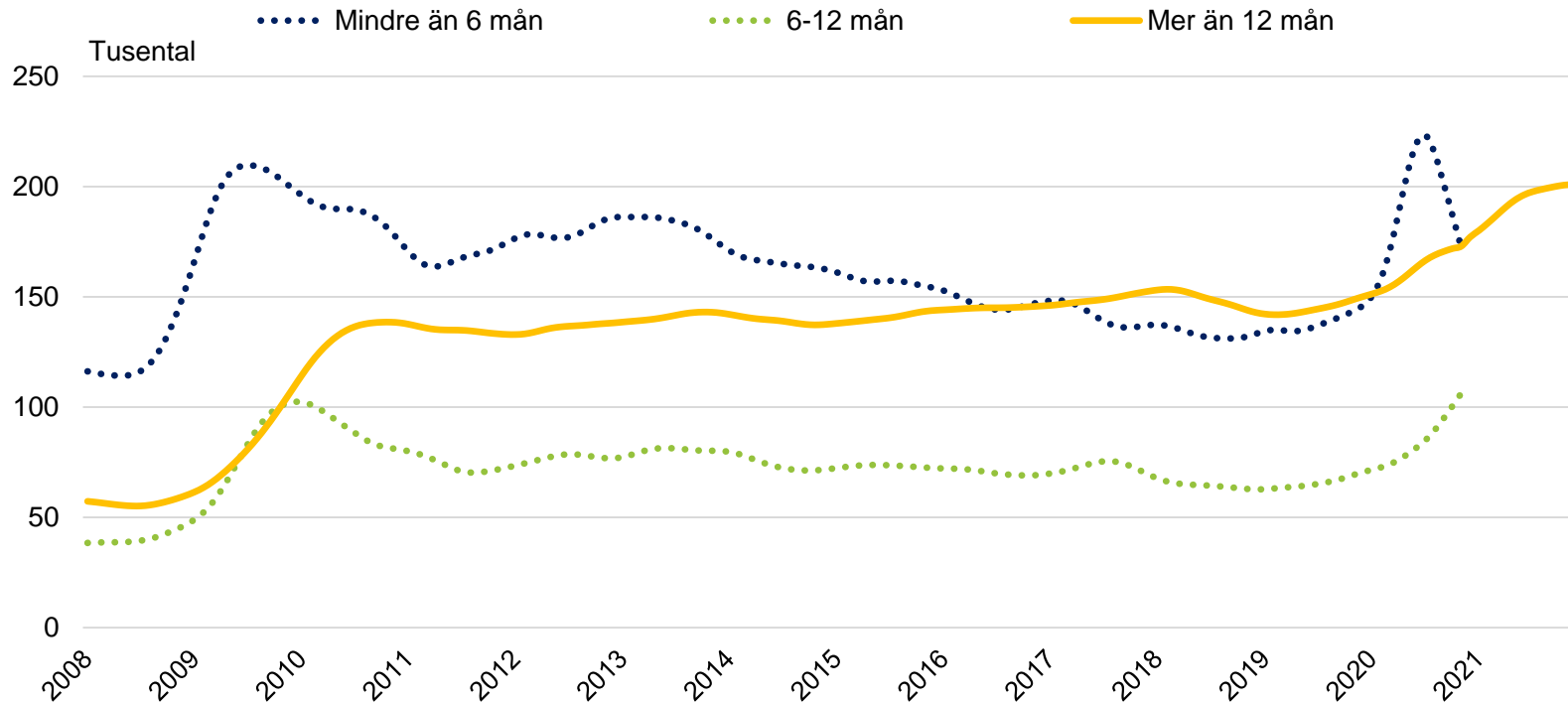
Källa: Arbetsförmedlingen

	Antal inskrivna arbetslösa	Arbetslöshetsnivå
2019	46 000	8,6%
2020	62 000	11,7%
2021	71 000	13,2%
2022	60 000	11,5%



# Långtidsarbetslösheten riskerar att bita sig fast

Inskrivna arbetslösa 16-64 år efter tid utan arbete



Säsongrensade data, trendvärden

Källa: Arbetsförmedlingen

# Behov beror på tid i arbetslöshet



**Tid  
0–6 månader:**  
Unga med  
gymnasieutbildning

---

**Tid  
6–12 månader:**  
25–54 år med  
gymnasieutbildning

---

**Tid  
12+ månader:**  
Utrikes född med för-  
gymnasial utbildning

---



ARBETSFÖRMEDLINGEN  
SWEDISH PUBLIC EMPLOYMENT SERVICE