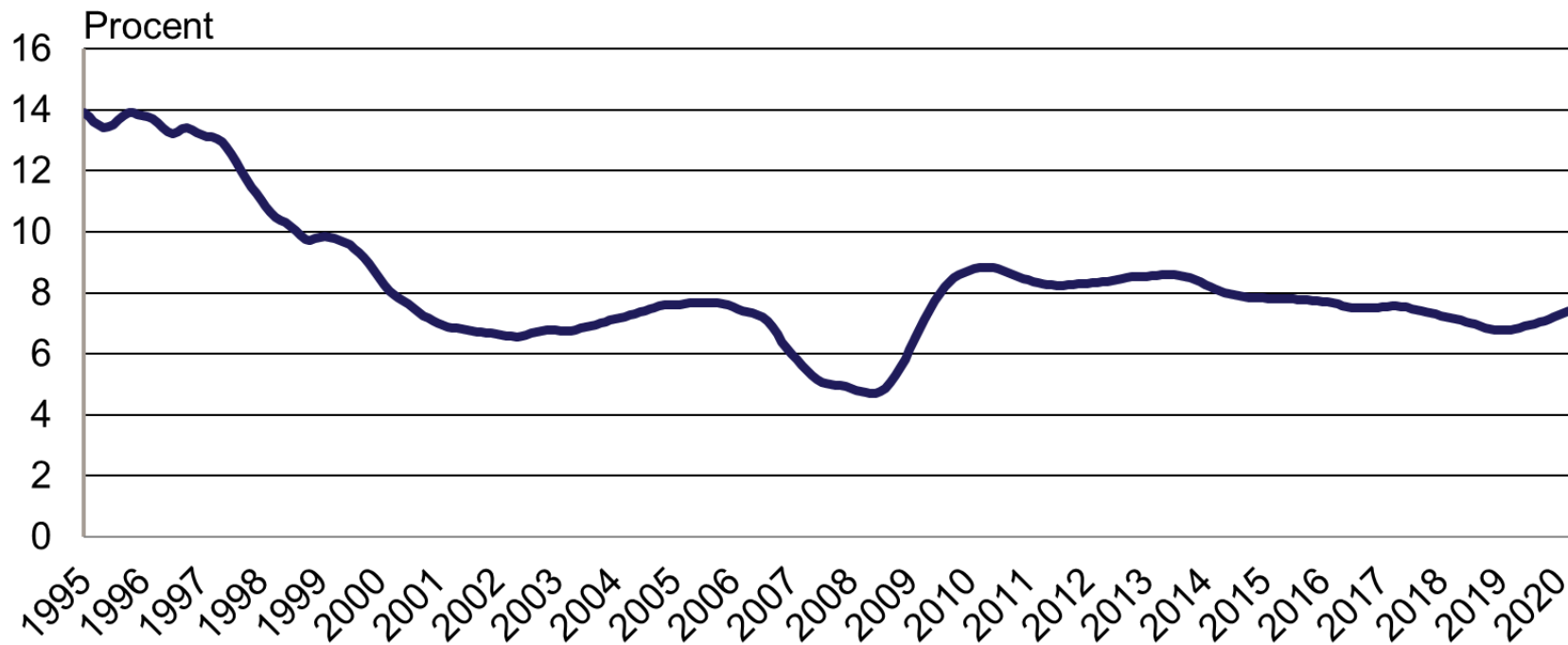


# Pressmeddelande för riket

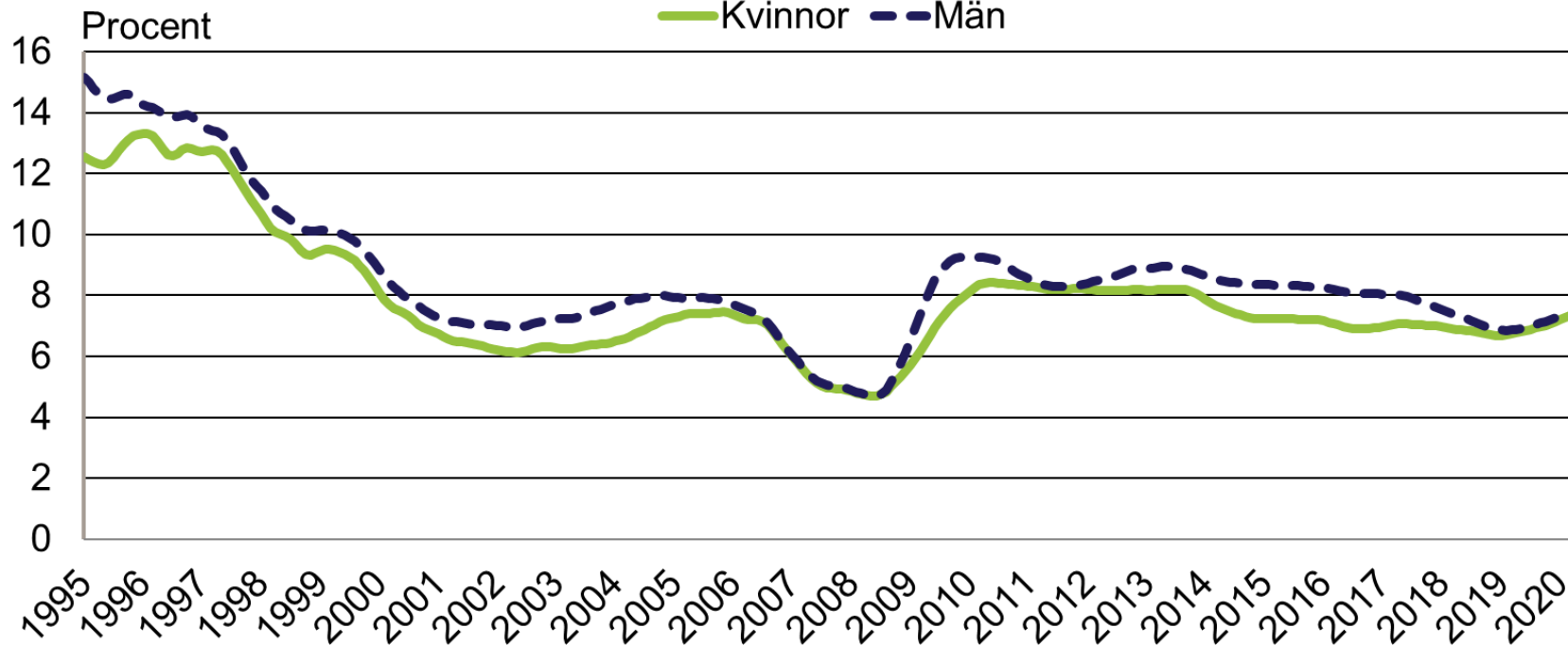
## Mars 2020

# Inskrivna arbetslösa 16-64 år i procent av registerbaserad arbetskraft januari 1995 - mars 2020



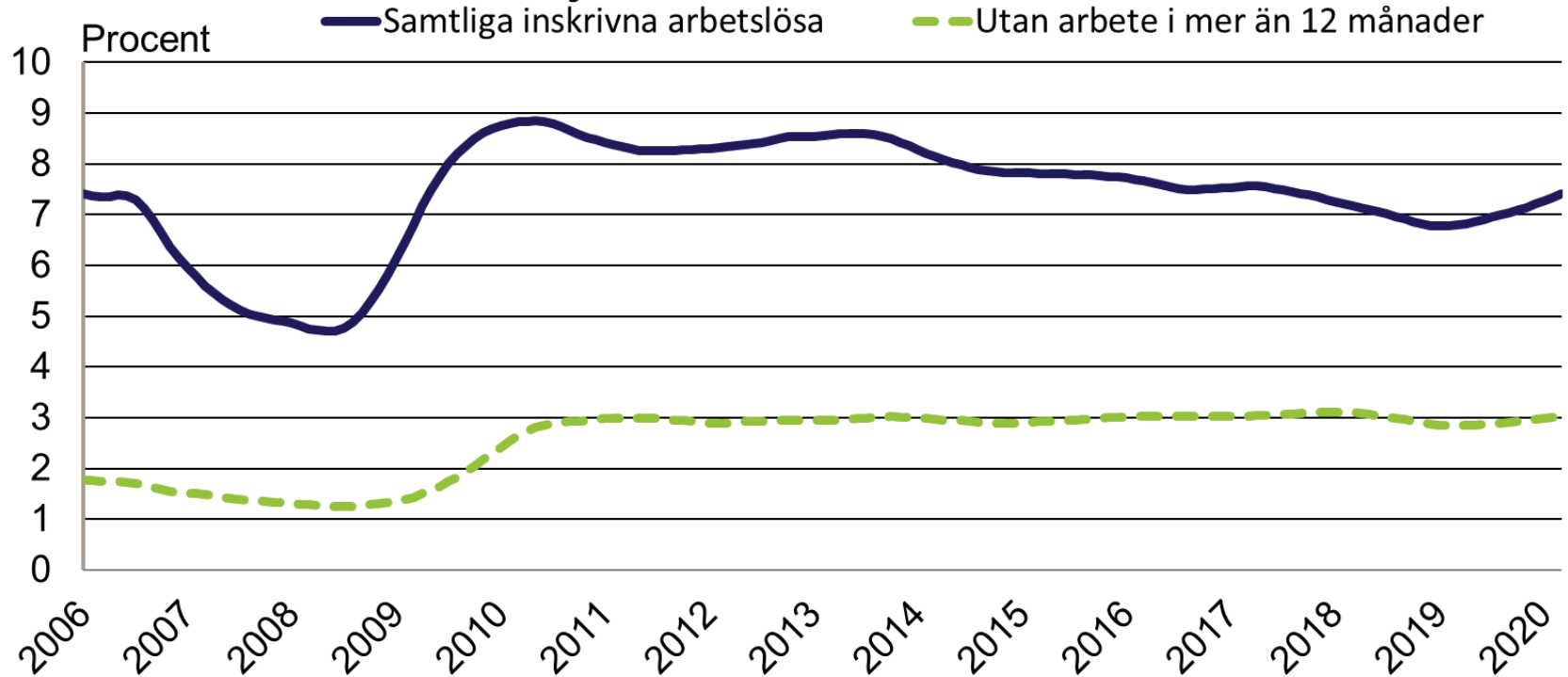
Säsongsrensade data, trendvärden  
Källa: Arbetsförmedlingen och SCB

# Inskrivna arbetslösa 16-64 år i procent av registerbaserad arbetskraft januari 1995 - mars 2020



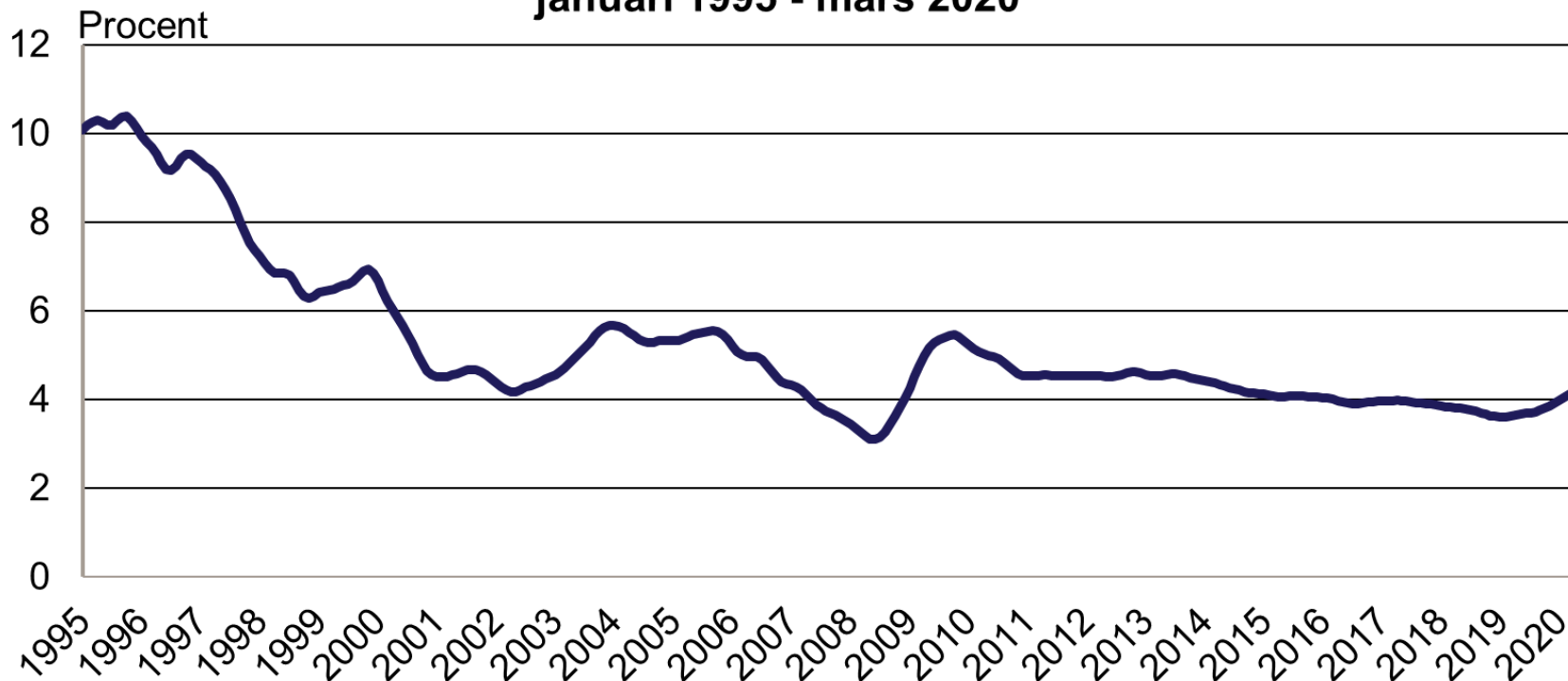
Säsongrensade data, trendvärden  
Källa: Arbetsförmedlingen och SCB

# Inskrivna arbetslösa 16-64 år i procent av registerbaserad arbetskraft januari 2006 - mars 2020



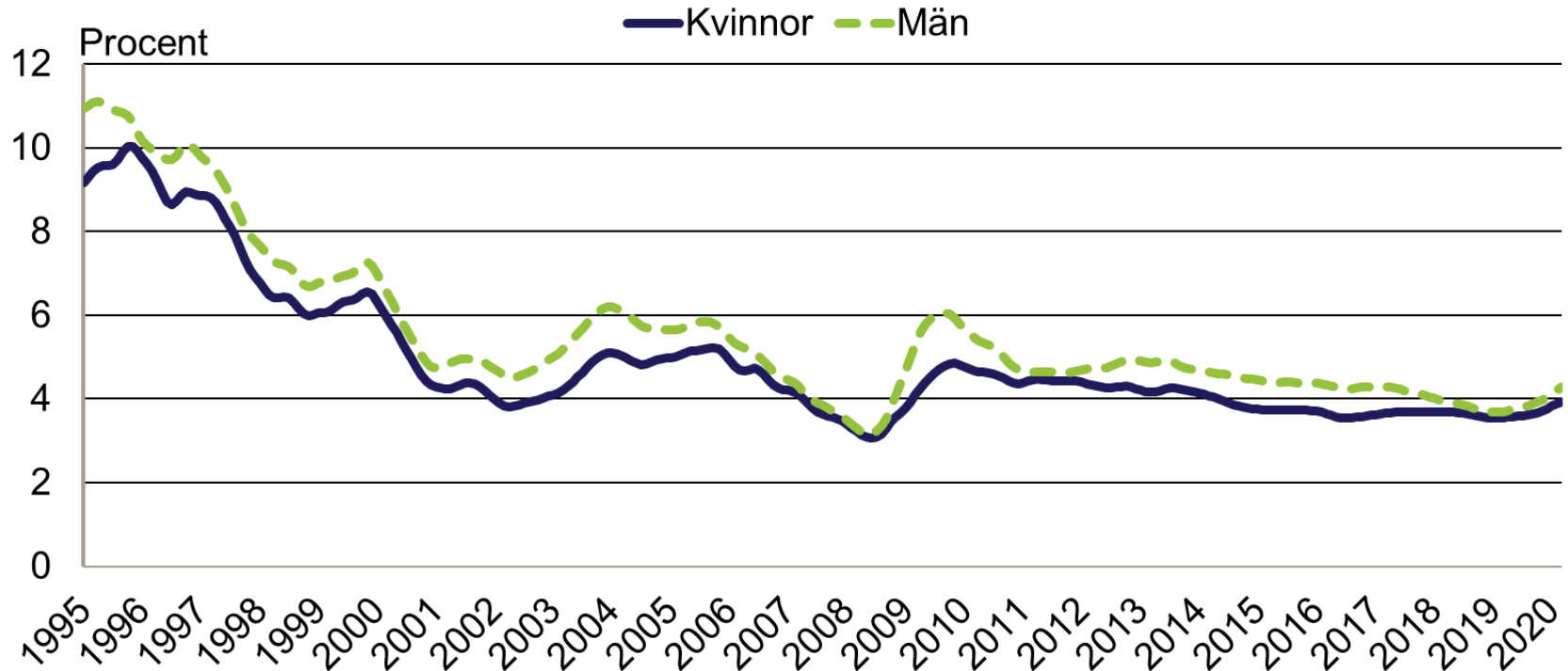
Säsongrensade data, trendvärden  
Källa: Arbetsförmedlingen och SCB

# Inskrivna öppet arbetslösa 16-64 år i procent av registerbaserad arbetskraft januari 1995 - mars 2020



Säsongrensade data, trendvärden  
Källa: Arbetsförmedlingen och SCB

# Inskrivna öppet arbetslösa 16-64 år i procent av registerbaserad arbetskraft januari 1995 - mars 2020

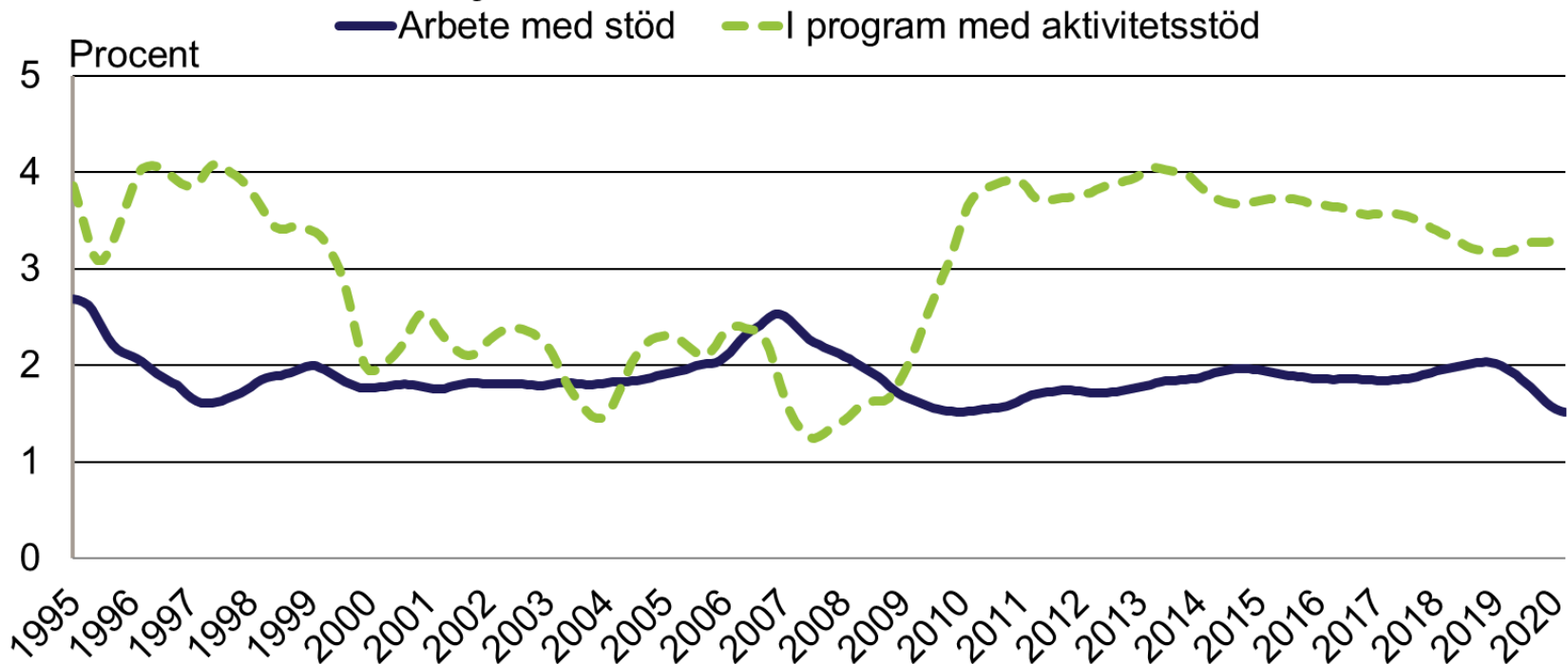


Säsongrensade data, trendvärden

Källa: Arbetsförmedlingen och SCB

# Personer som har arbete med stöd och personer i program med aktivitetsstöd 16-64 år i procent av arbetskraften\*

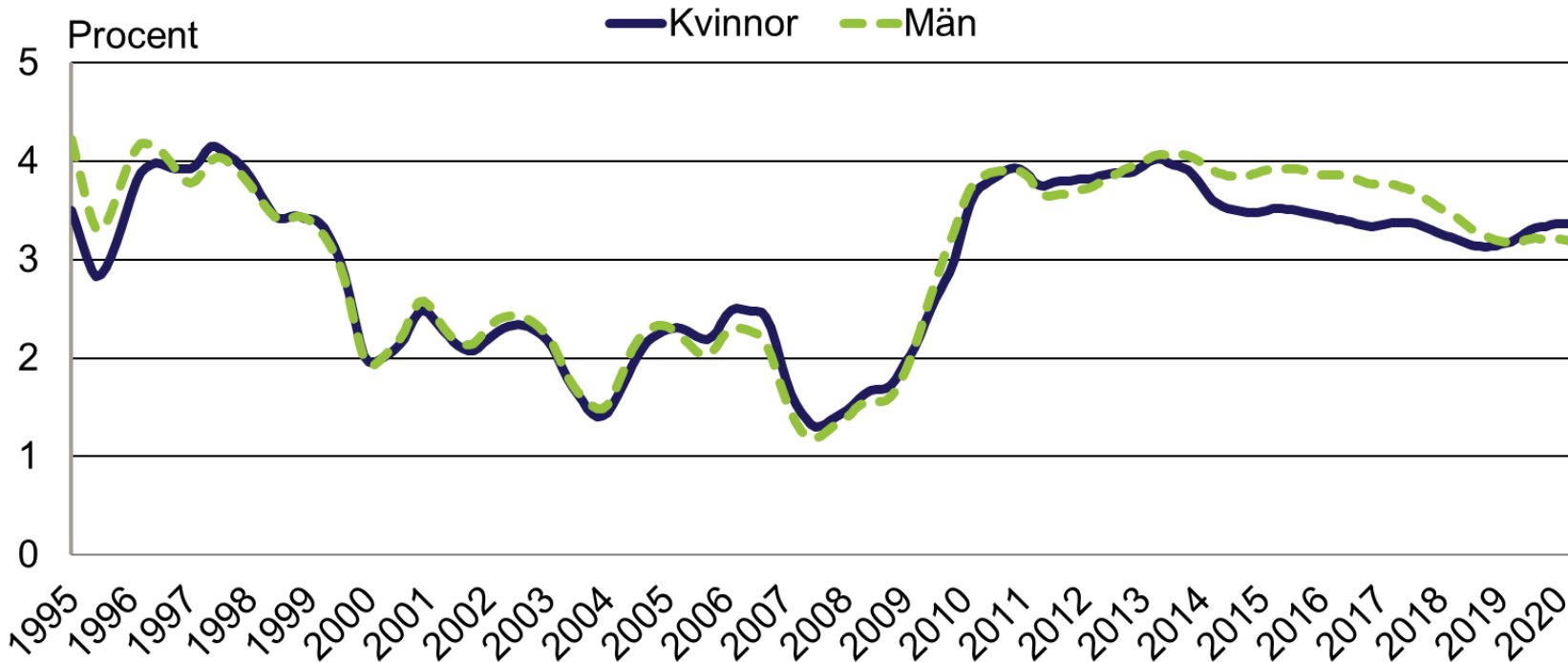
januari 1995 - mars 2020



Säsongrensade data, trendvärden

Källa: Arbetsförmedlingen och SCB (\*Registerbaserad arbetskraft)

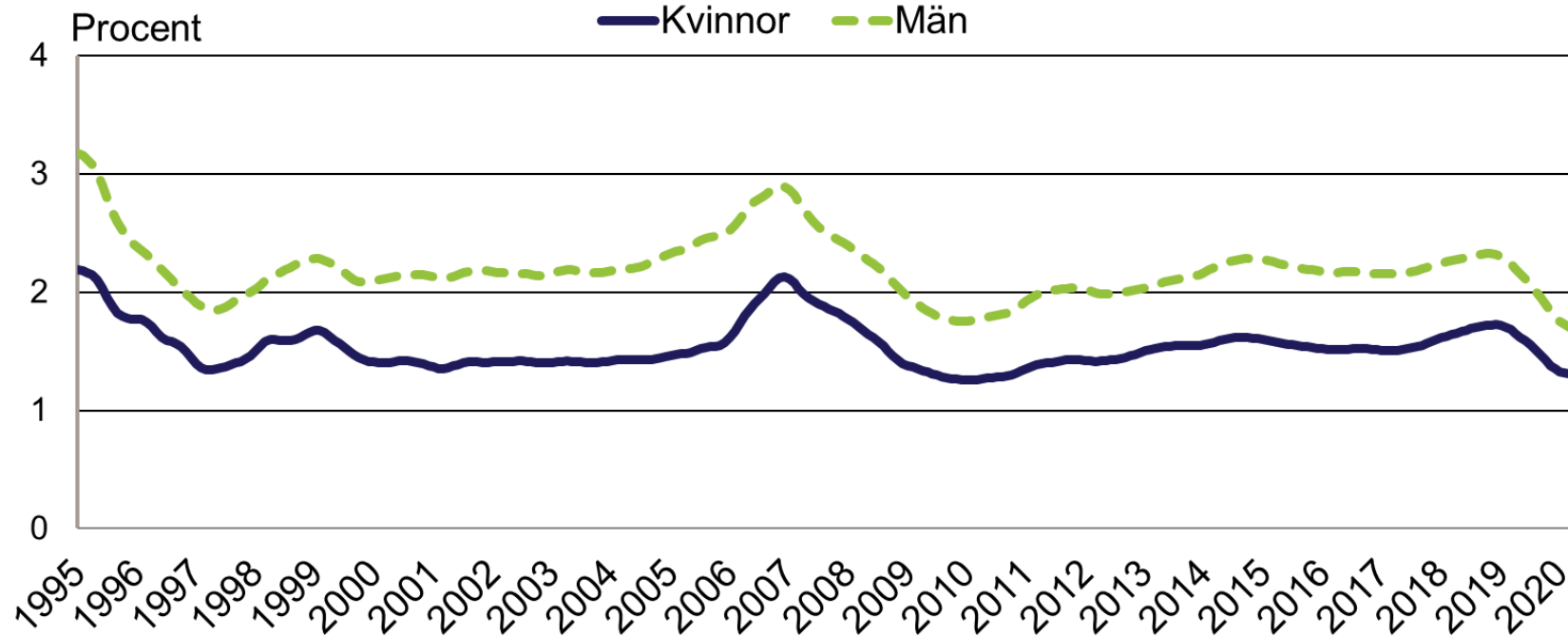
# Personer i program med aktivitetsstöd 16-64 år i procent av registerbaserad arbetskraft januari 1995 - mars 2020



Säsongrensade data, trendvärden  
Källa: Arbetsförmedlingen och SCB

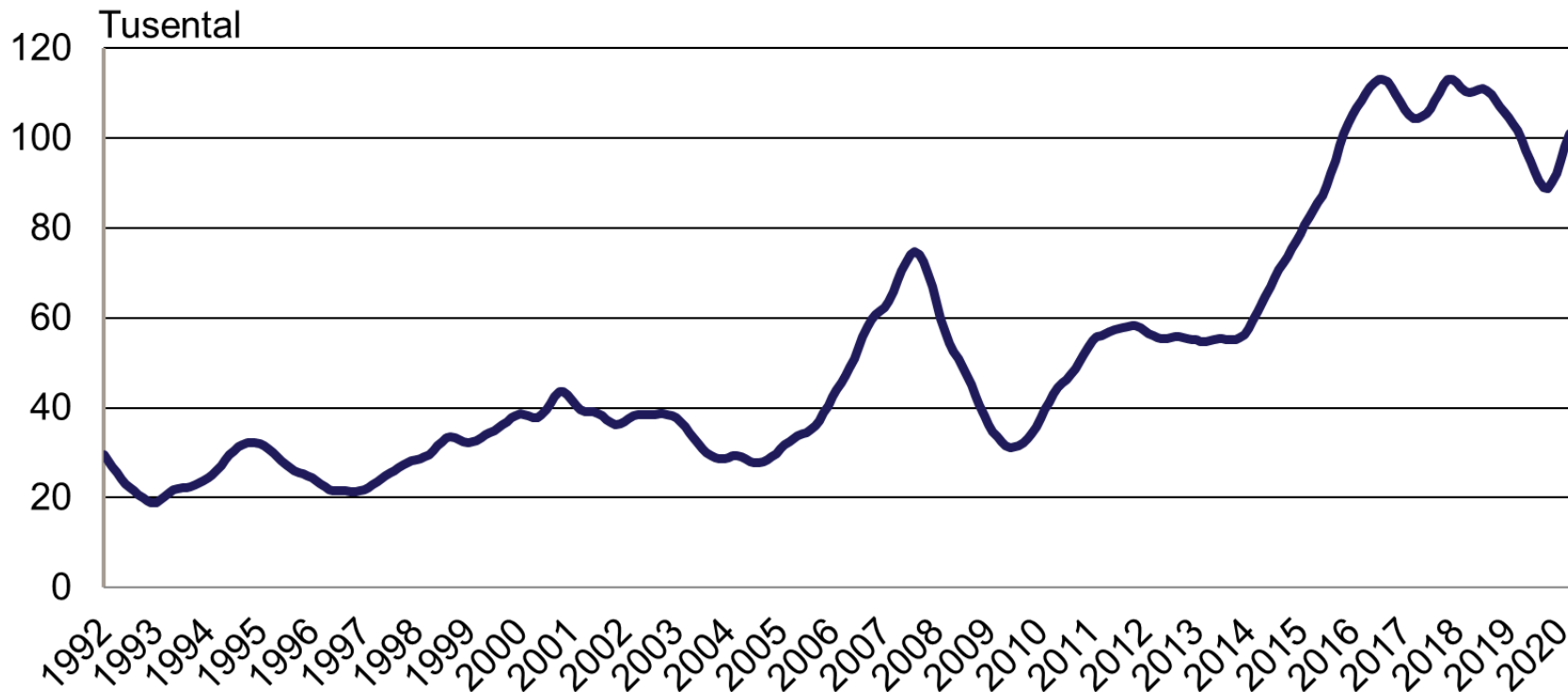


# Personer som har arbete med stöd 16-64 år i procent av registerbaserad arbetskraft januari 1995 - mars 2020



Säsongrensade data, trendvärden  
Källa: Arbetsförmedlingen och SCB

# Nyanmälda lediga platser januari 1992 - mars 2020

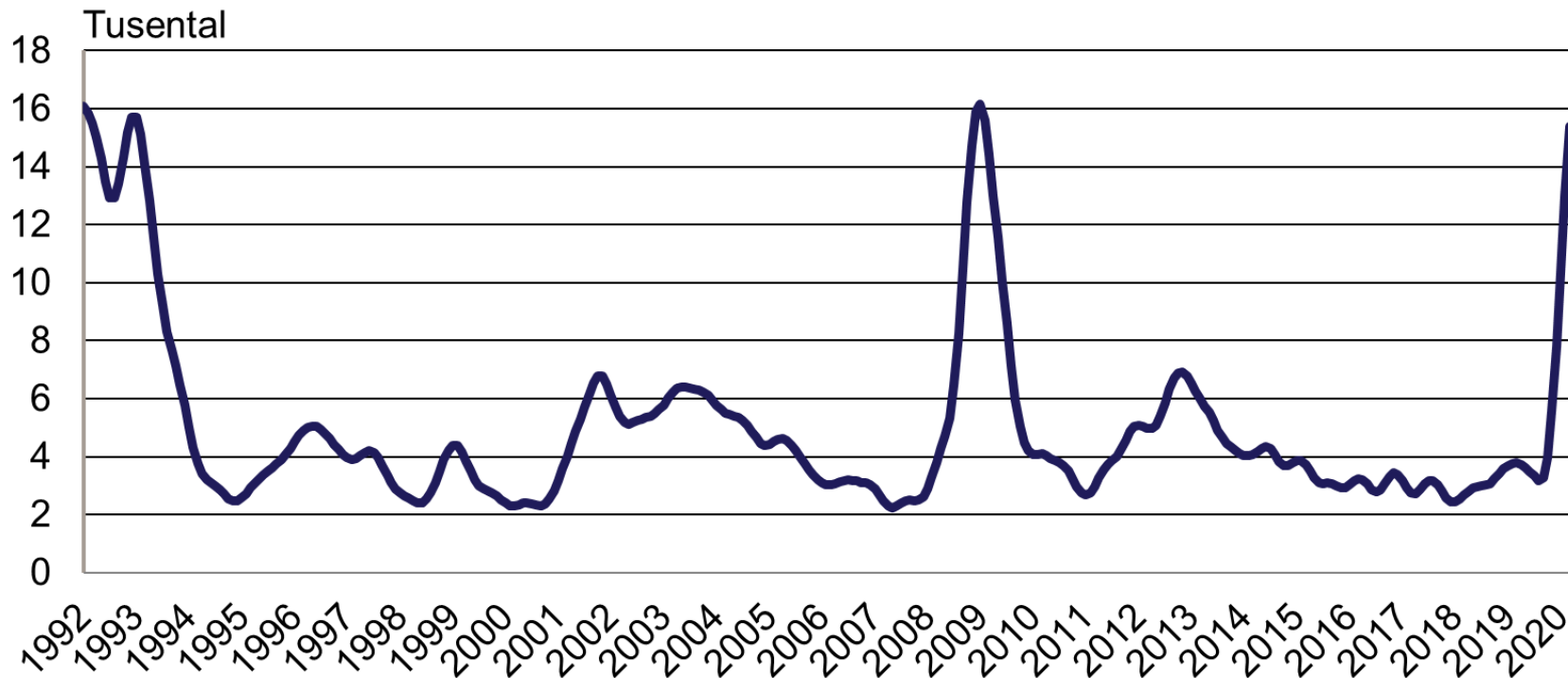


Platser över 10 dagars varaktighet. Säsongrensade data, trendvärden

Källa: Arbetsförmedlingen

# Totalt antal personer berörda av varsel om uppsägning

januari 1992 - mars 2020



Säsongrensade data, trendvärden

Källa: Arbetsförmedlingen