



# Arbetsmarknadsutsikterna våren 2019

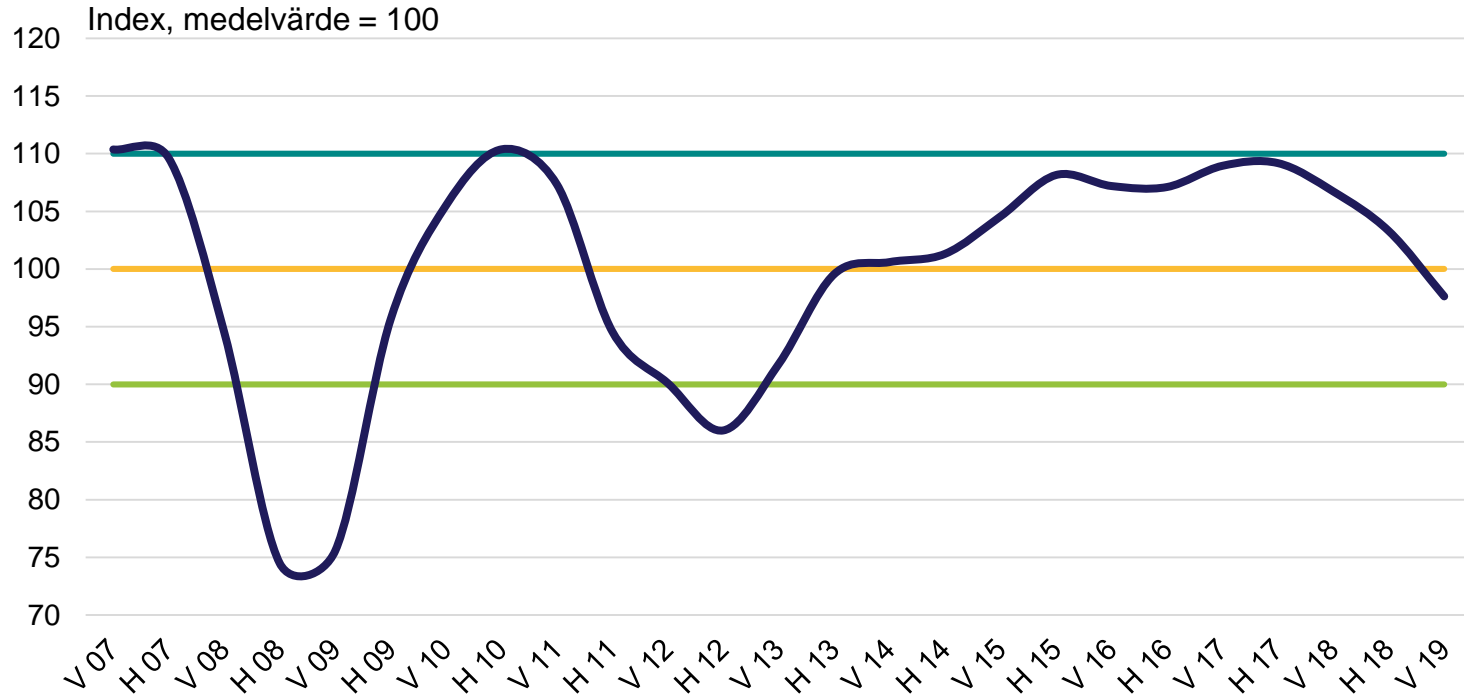
Prognos för arbetsmarknaden 2019-2020

# Arbetsmarknadsutsikterna våren 2019

- Dämpad tillväxt i den globala ekonomin som påverkar Sverige
- Efterfrågan på arbetskraft minskar från en hög nivå
  - 120 000 fler jobb under 2019-2020
  - Arbetslösheten ökar successivt
- Skarpt läge – sysselsättningsutvecklingen är beroende av att utrikes födda kommer i arbete
  - Under 2019-2020 väntas omkring nio av tio nya jobb gå till utrikes födda
  - Utrikes födda är nödvändiga för arbetskraftsförsörjningen på både kort och lång sikt
- Bristen på arbetskraft fortsatt hög
  - Detta bromsar sysselsättningsökningen under prognosåren

# Arbetsförmedlingens efterfrågeindikator

Våren 2007 – våren 2019



Säsongrensade data, trendvärden

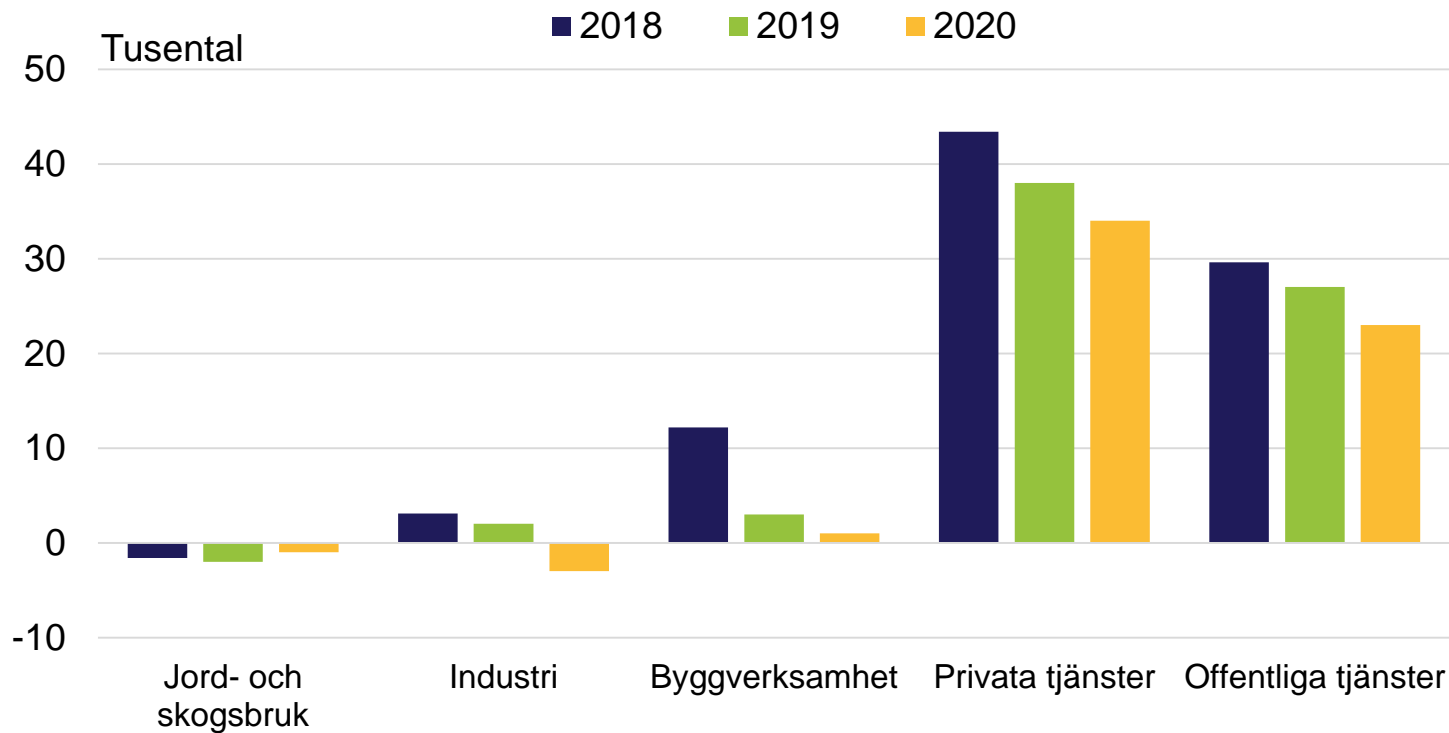
Källa: Arbetsförmedlingen

# Nyckeltal prognos 2019-2020

	Tusental/procent			Förändring, tusental/procentenheter		
	Utfall	Prognos		Utfall	Prognos	
	2018	2019	2020	2018	2019	2020
Arbetskraft (16-64 år)	5 247	5 323	5 391	78	76	68
Sysselsatta (16-64 år)	4 912	4 979	5 032	90	67	53
Arbetslösa (16-64 år)	335	344	359	-12	9	15
Arbetslöshet (16-64 år)	6,4	6,5	6,7	-0,3	0,1	0,2
Relativa arbetskraftstal (16-64 år)	84,2	84,7	85,2	0,5	0,5	0,5
Sysselsättningsgrad (16-64 år)	78,8	79,3	79,5	0,8	0,4	0,3
Inskrivna arbetslösa (16-64 år)	347	342	356	-16	-5	14

# Sysselsättningsförändring per näringsgren

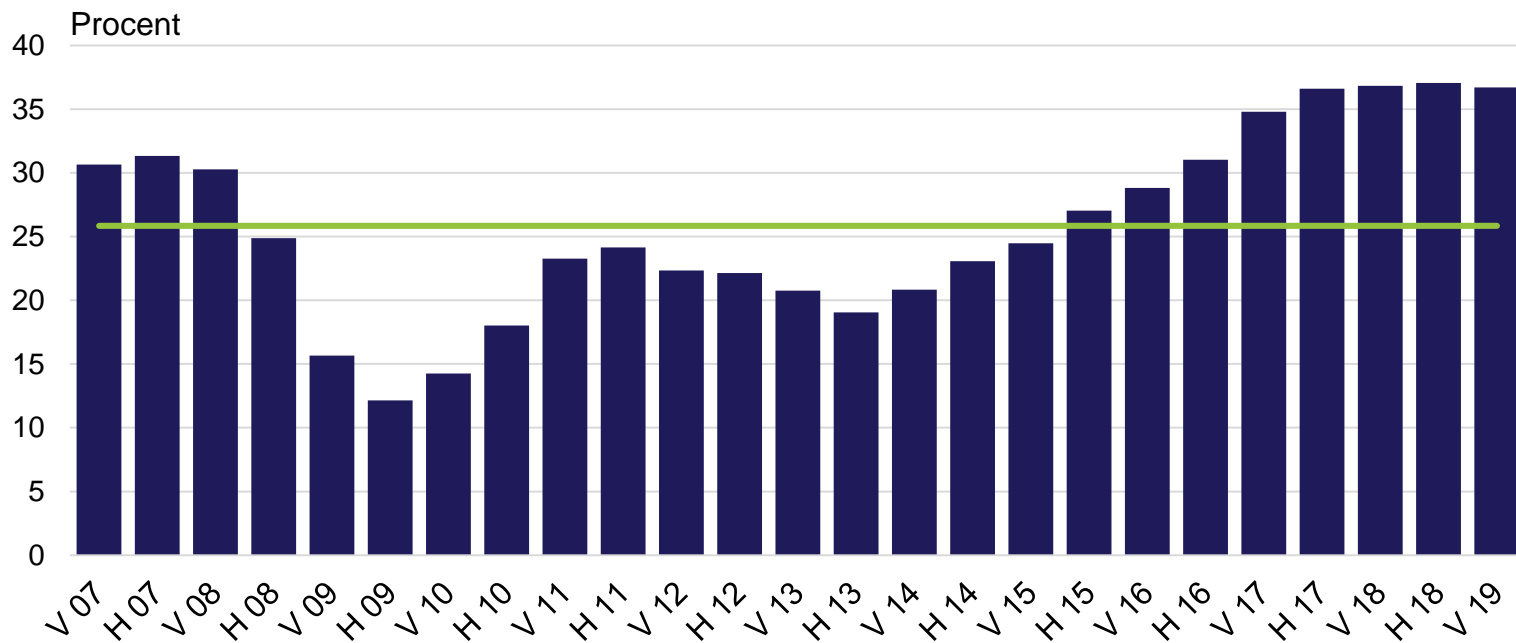
Prognos för 2019 – 2020



Källa: SCB, Arbetsförmedlingen

# Brist på arbetskraft, privata arbetsgivare

Våren 2007 – våren 2019. Heldragen linje = historiskt genomsnitt.

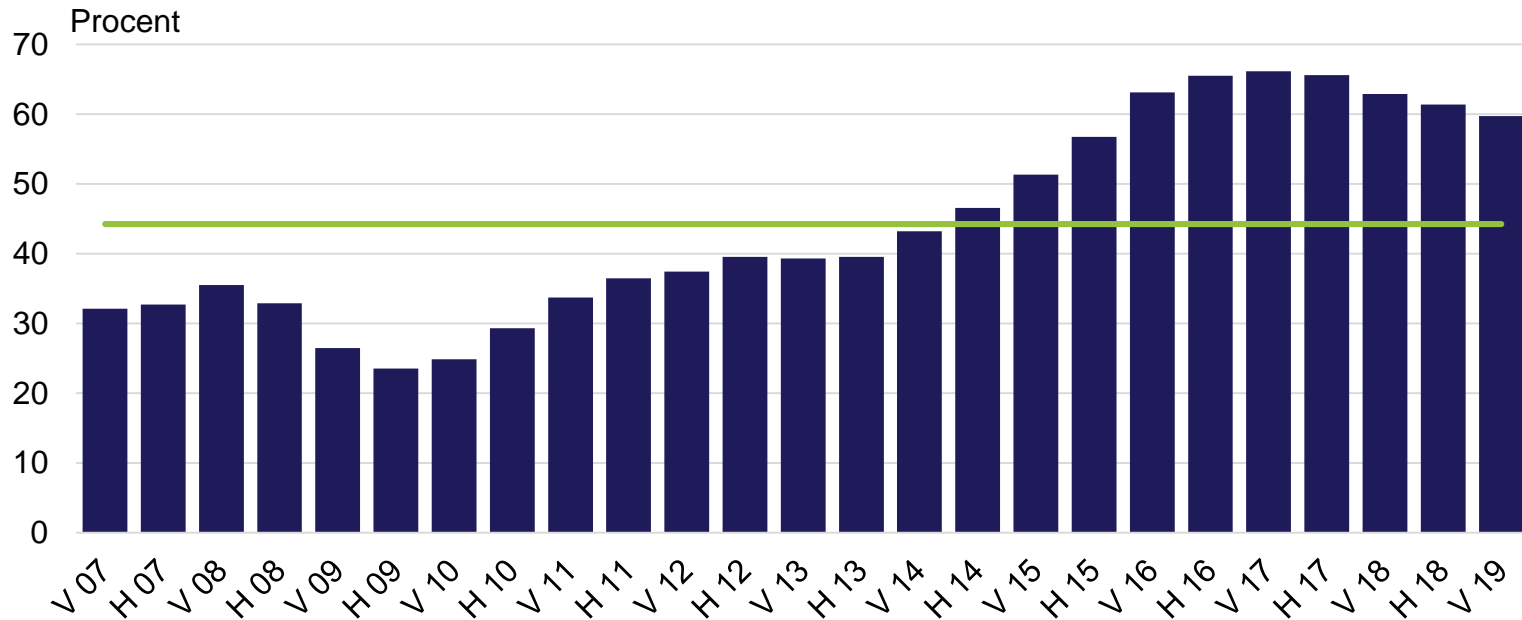


Säsongrensade data, trendvärden

Källa: Arbetsförmedlingen

# Brist på arbetskraft, offentliga arbetsgivare

Våren 2007 – våren 2019. Heldragen linje = historiskt genomsnitt.



Säsongrensade data, trendvärden

Källa: Arbetsförmedlingen

# Utmaningarna på arbetsmarknaden

- **Motverka bristen på utbildad arbetskraft**

- Näringar har fortsatt svårt att växa i planerad takt
- Bristen är särskilt besvärlig inom vissa branscher och på orter med begränsad tillgång till utbildad arbetskraft

- **Motverka långtidsarbetslöshet**

- Antalet arbetslösa som står långt ifrån arbetsmarknaden blir fler vilket innebär en överhängande risk för ökad långtidsarbetslöshet
- Utrikes födda kvinnor med kort utbildning har en särskilt svag utveckling

- **Öka utrikes föddas sysselsättning – nyttja deras kompetenser**

- Skarpt läge – vissa näringar är helt beroende av att utrikes födda kommer i jobb för att kunna växa som planerat