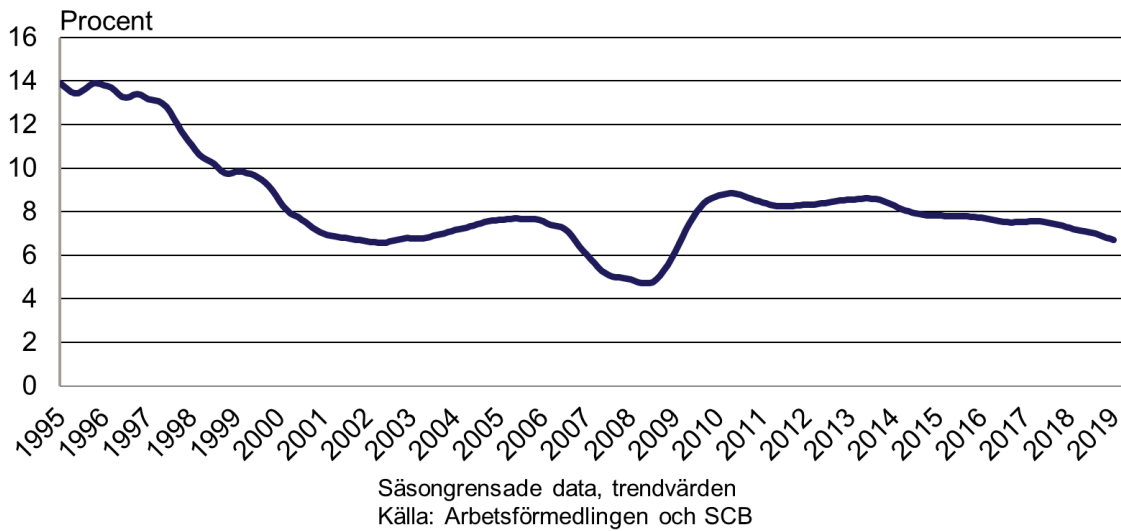
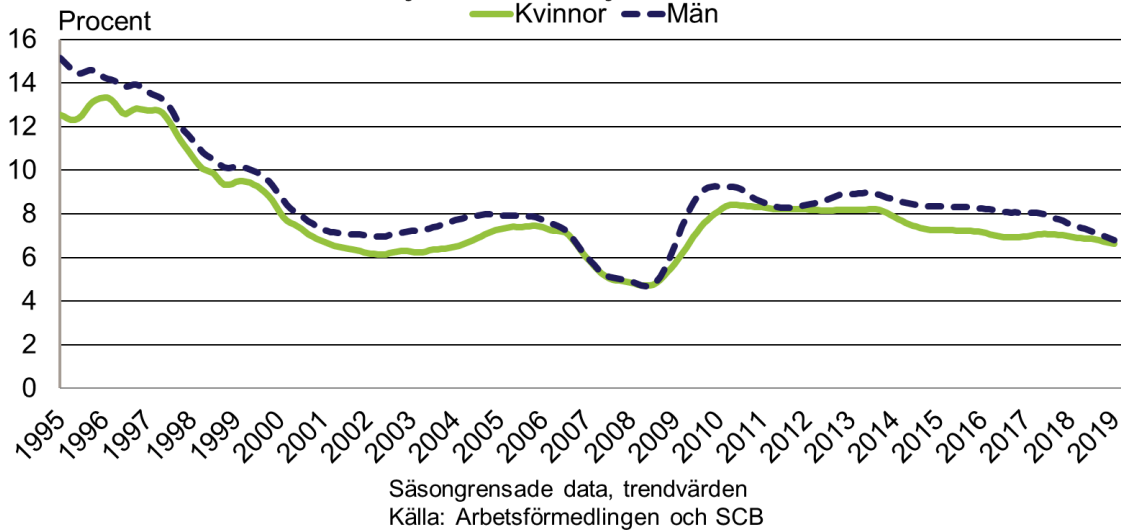


Diagram över månadsstatistiken för januari 2019

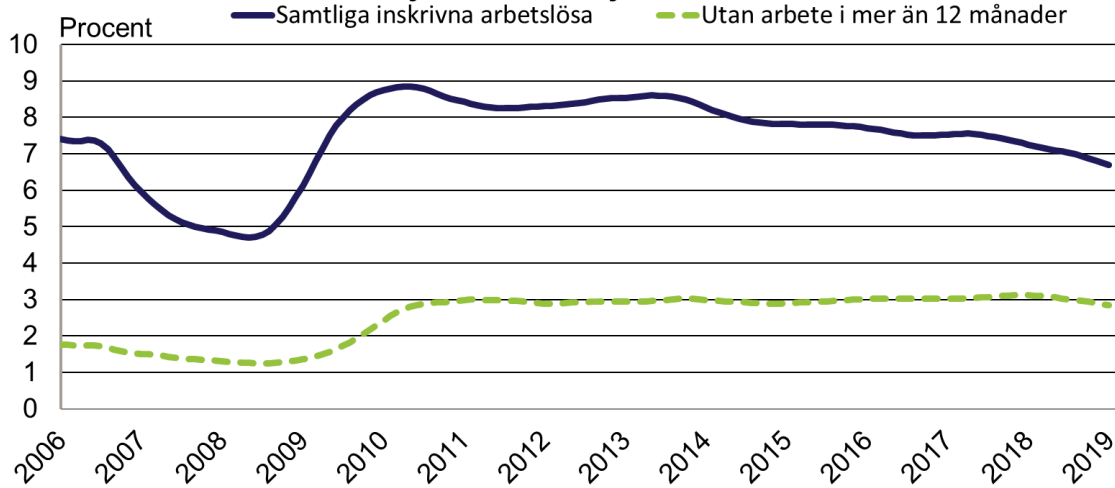
Inskrivna arbetslösa 16-64 år i procent av registerbaserad arbetskraft januari 1995 - januari 2019



Inskrivna arbetslösa 16-64 år i procent av registerbaserad arbetskraft januari 1995 - januari 2019

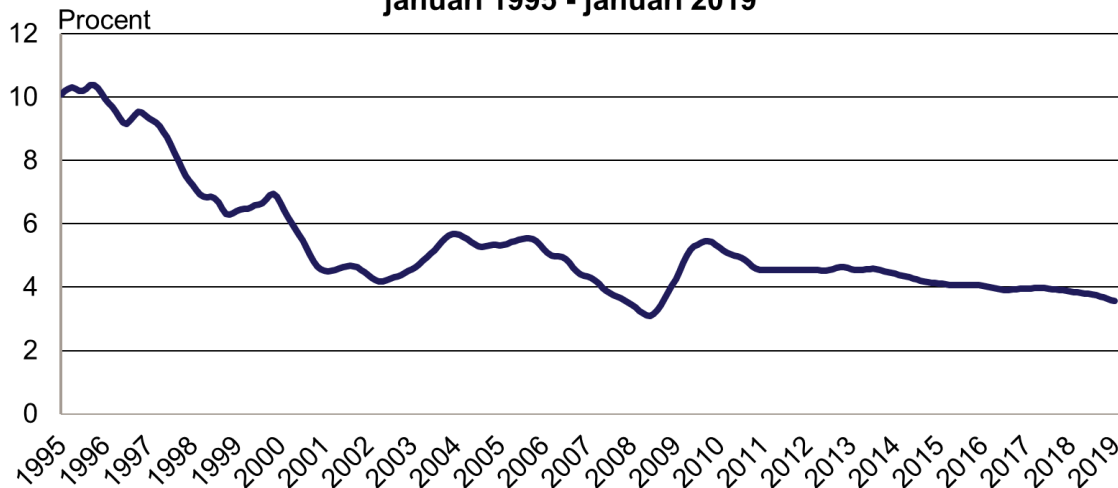


Inskrivna arbetslösa 16-64 år i procent av registerbaserad arbetskraft januari 2006 - januari 2019



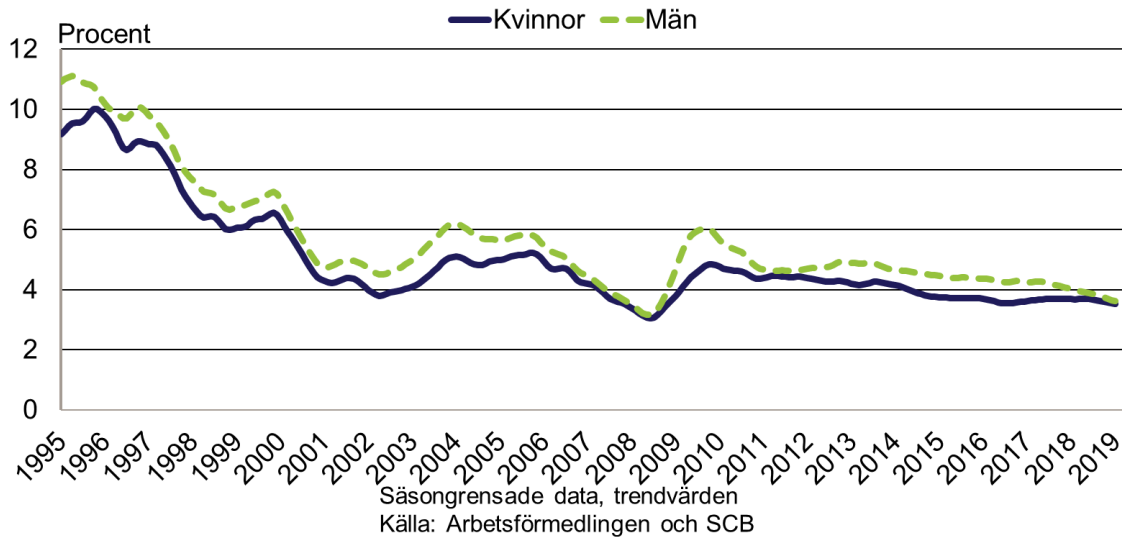
Säsongrensade data, trendvärden
Källa: Arbetsförmedlingen och SCB

Inskrivna öppet arbetslösa 16-64 år i procent av registerbaserad arbetskraft januari 1995 - januari 2019

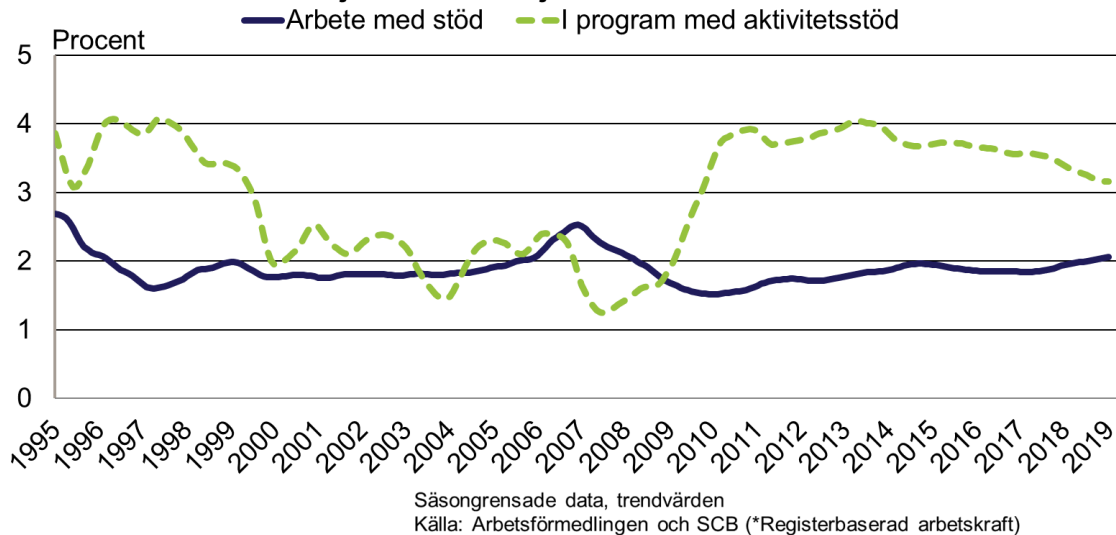


Säsongrensade data, trendvärden
Källa: Arbetsförmedlingen och SCB

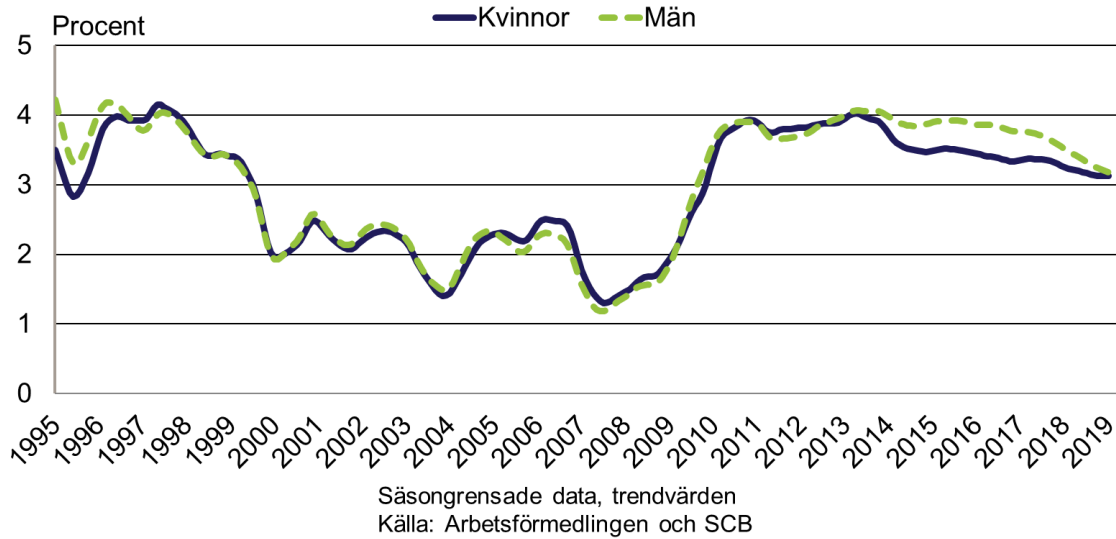
Inskrivna öppet arbetslösa 16-64 år i procent av registerbaserad arbetskraft januari 1995 - januari 2019



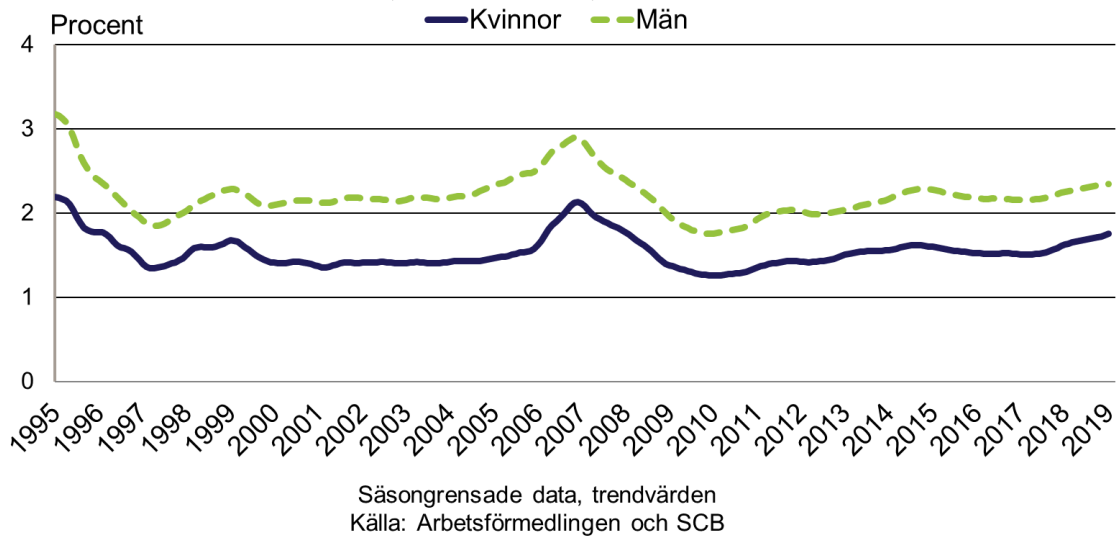
Personer som har arbete med stöd och personer i program med aktivitetsstöd 16-64 år i procent av arbetskraften* januari 1995 - januari 2019



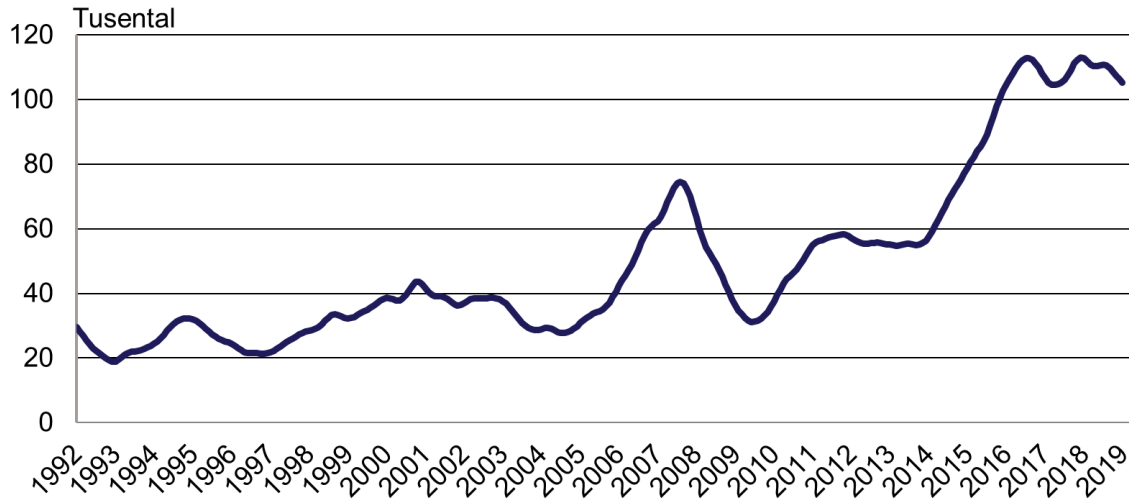
**Personer i program med aktivitetsstöd 16-64 år
i procent av registerbaserad arbetskraft
januari 1995 - januari 2019**



**Personer som har arbete med stöd 16-64 år
i procent av registerbaserad arbetskraft
januari 1995 - januari 2019**

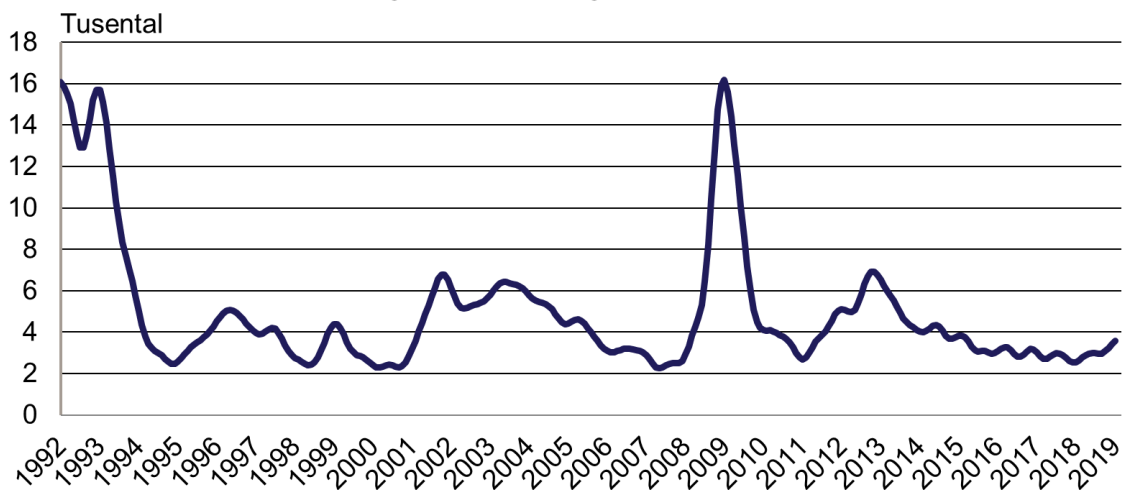


Nyanmälda lediga platser januari 1992 - januari 2019



Platser över 10 dagars varaktighet. Säsongrensade data, trendvärden
Källa: Arbetsförmedlingen

Totalt antal personer berörda av varsel om uppsägning januari 1992 - januari 2019



Säsongrensade data, trendvärden
Källa: Arbetsförmedlingen