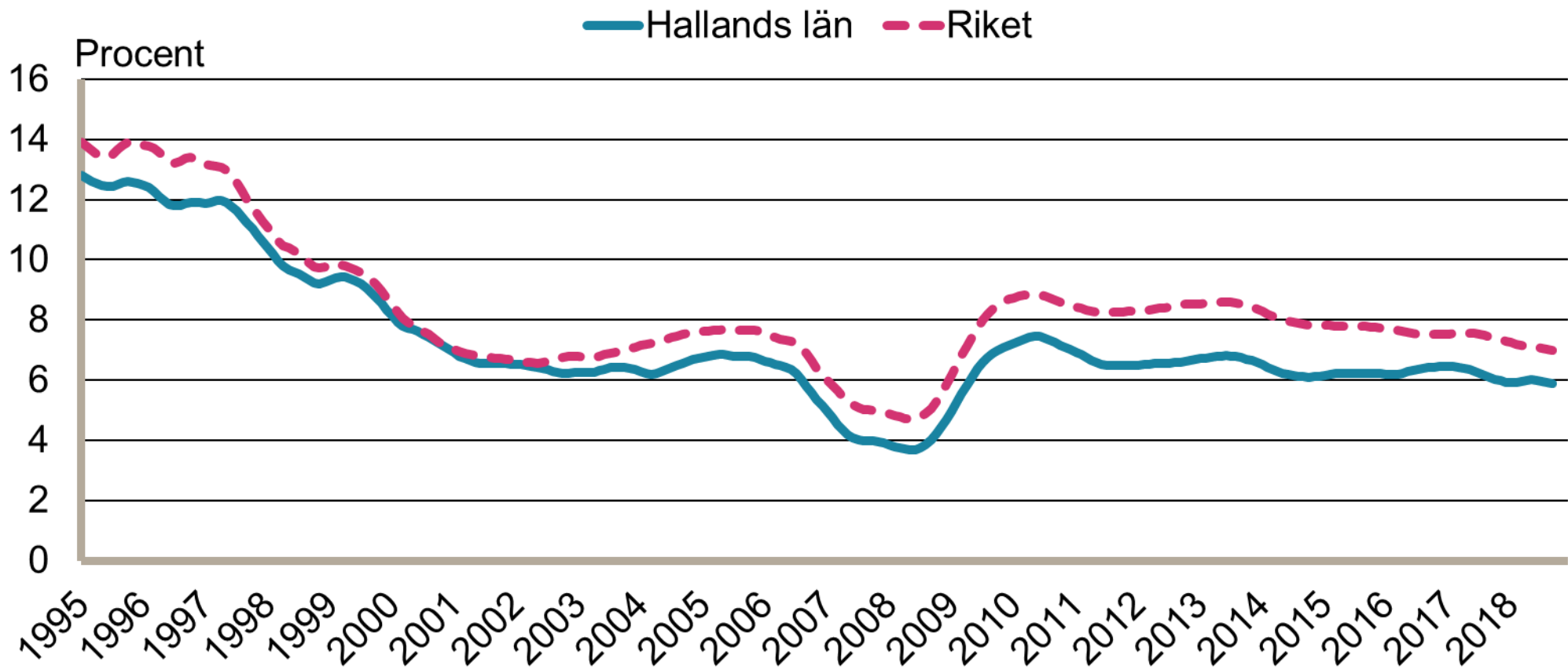


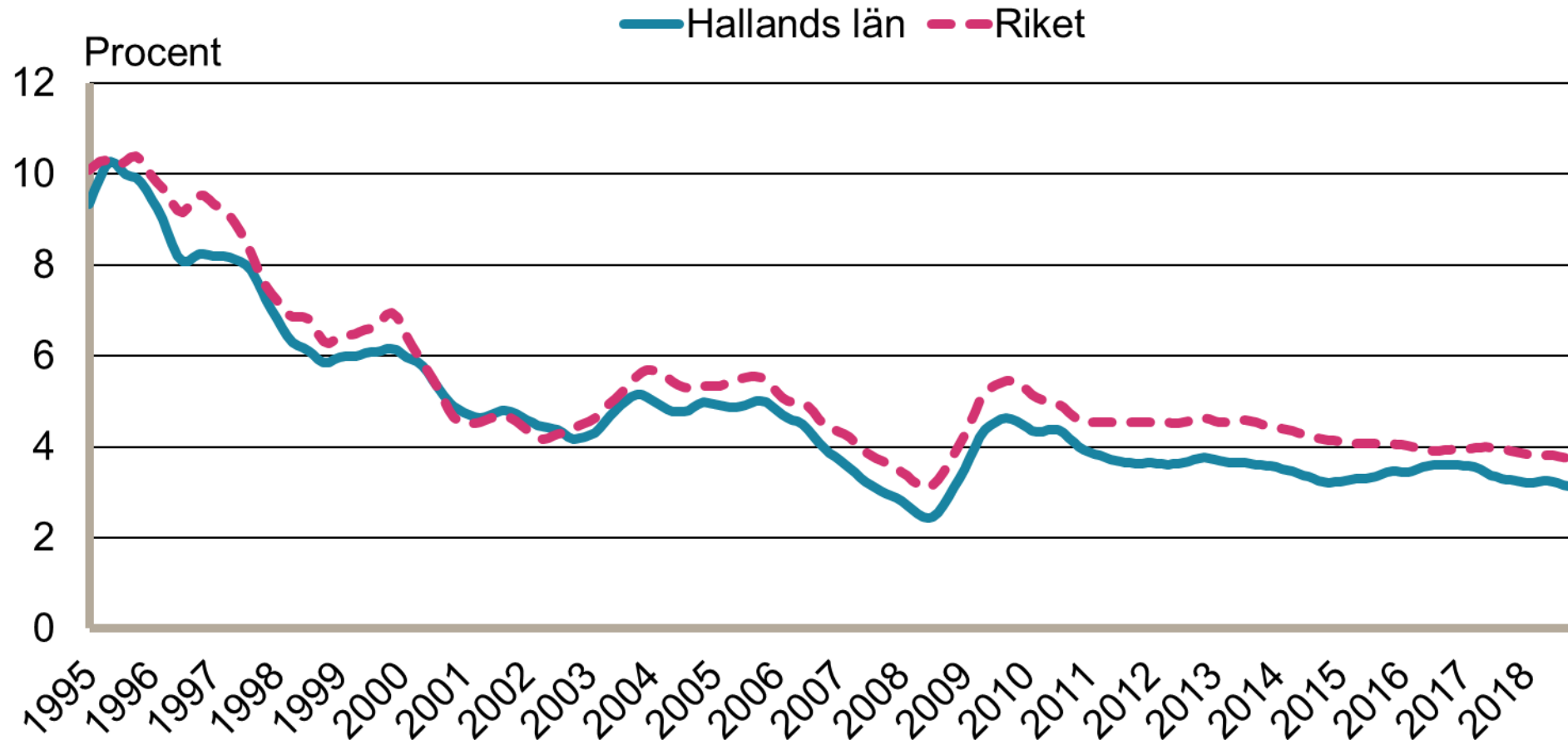
# Månadsbilder för Halland September 2018

## Inskrivna arbetslösa i procent av registerbaserad arbetskraft, 16-64 år januari 1995 - september 2018



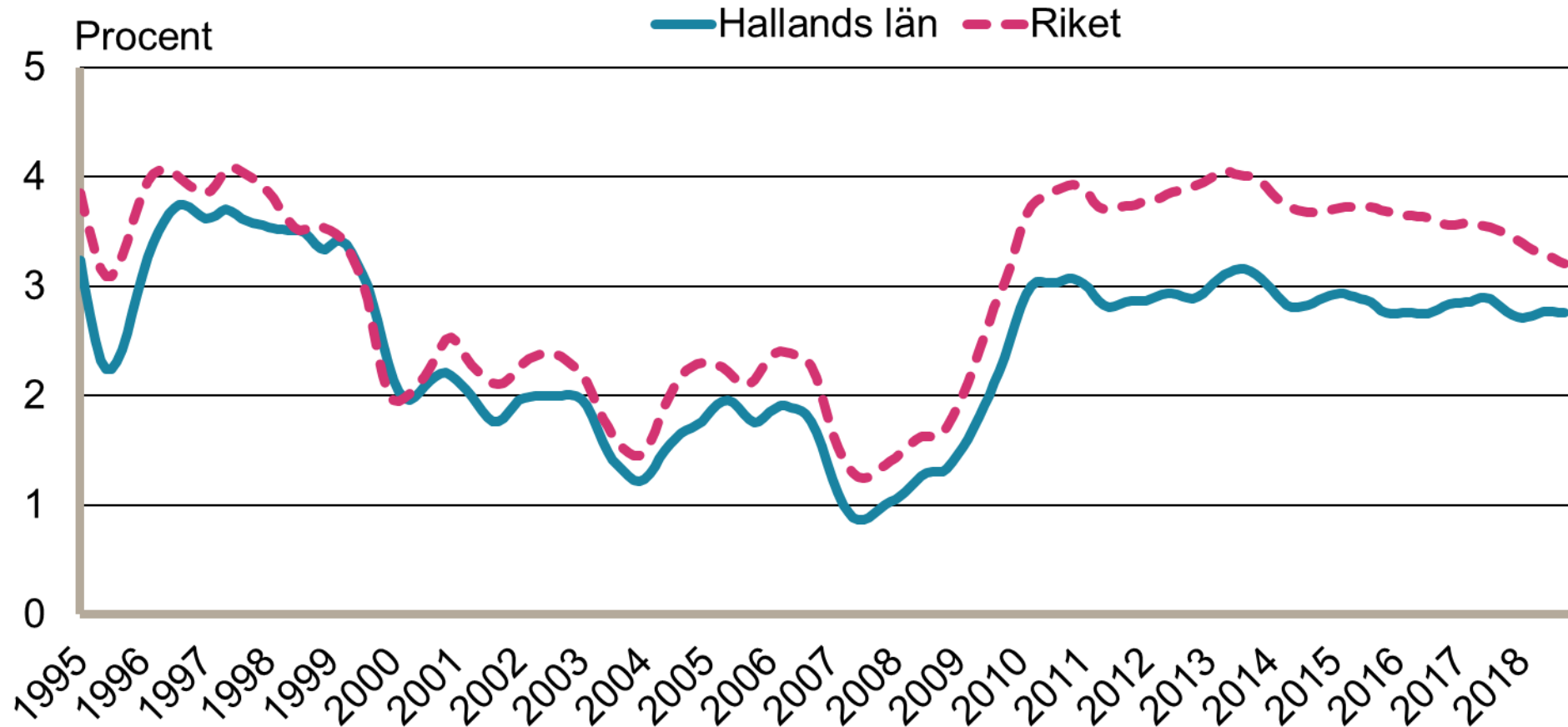
Säsongrensade data, trendvärden  
Källa: Arbetsförmedlingen och SCB

## Inskrivna öppet arbetslösa i procent av registerbaserad arbetskraft, 16-64 år januari 1995 - september 2018



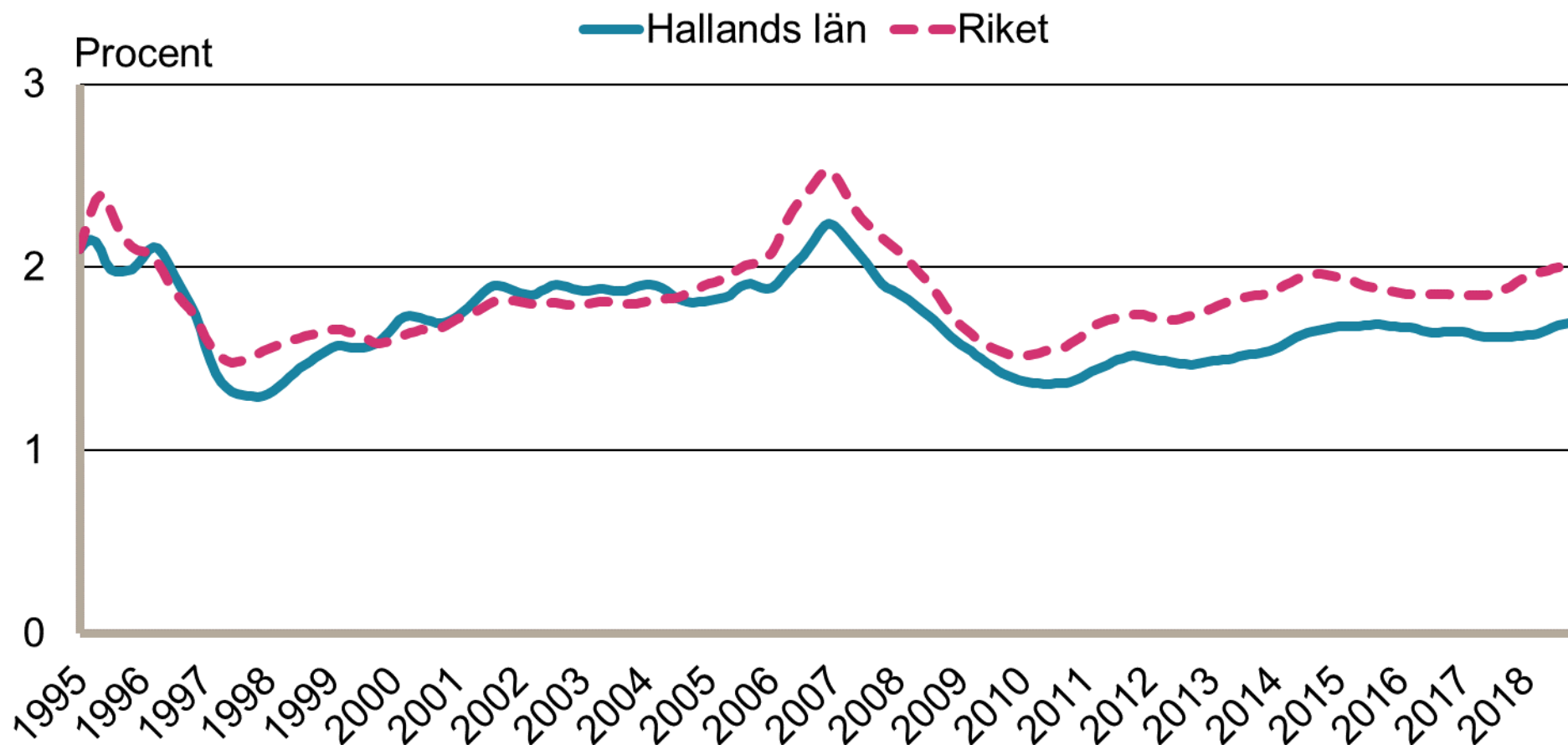
Säsongrensade data, trendvärden  
Källa: Arbetsförmedlingen och SCB

## Inskrivna i program med aktivitetsstöd i procent av registerbaserad arbetskraft, 16-64 år januari 1995 - september 2018



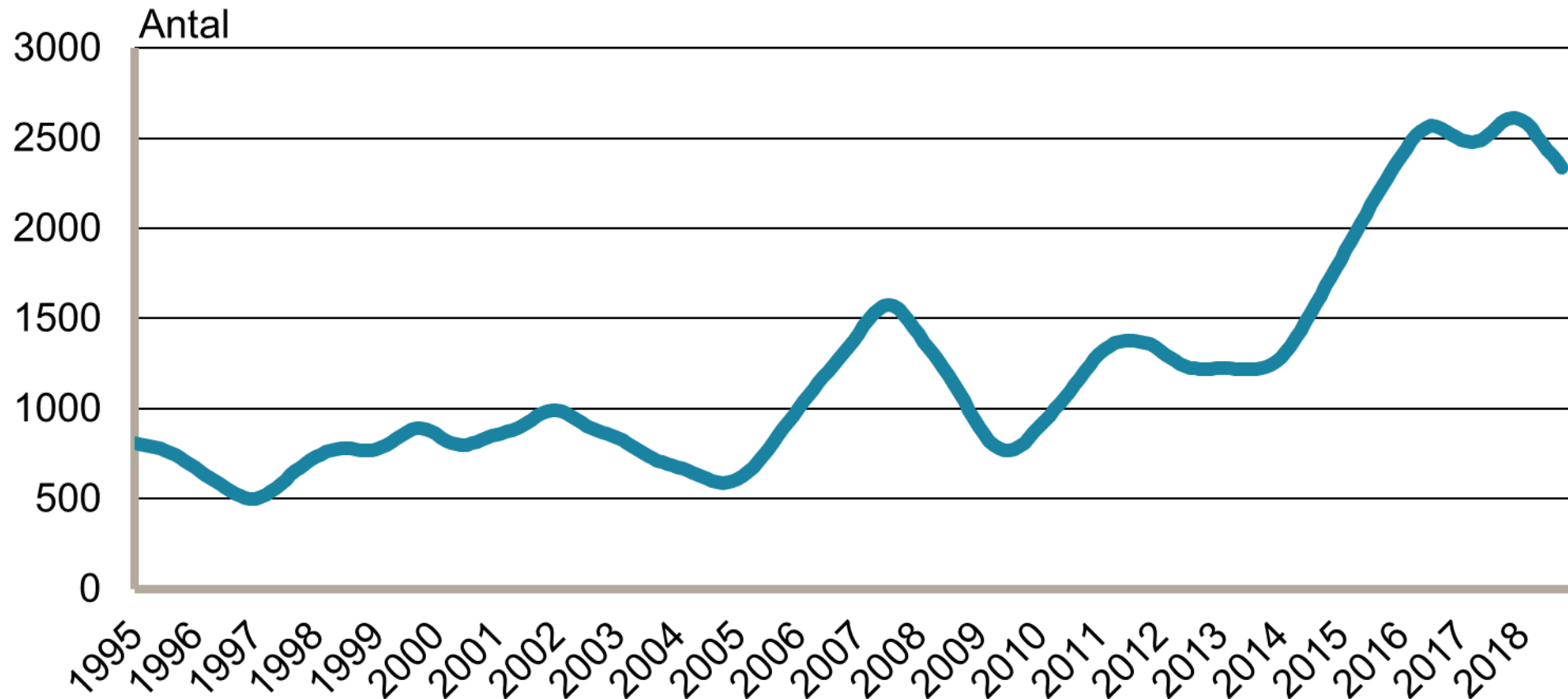
Säsongrensade data, trendvärden  
Källa: Arbetsförmedlingen och SCB

## Personer som har arbete med stöd i procent av registerbaserad arbetskraft, 16-64 år januari 1995 - september 2018



Säsongrensade data, trendvärden  
Källa: Arbetsförmedlingen och SCB

## Hallands län Nyanmälda lediga platser januari 1995 - september 2018

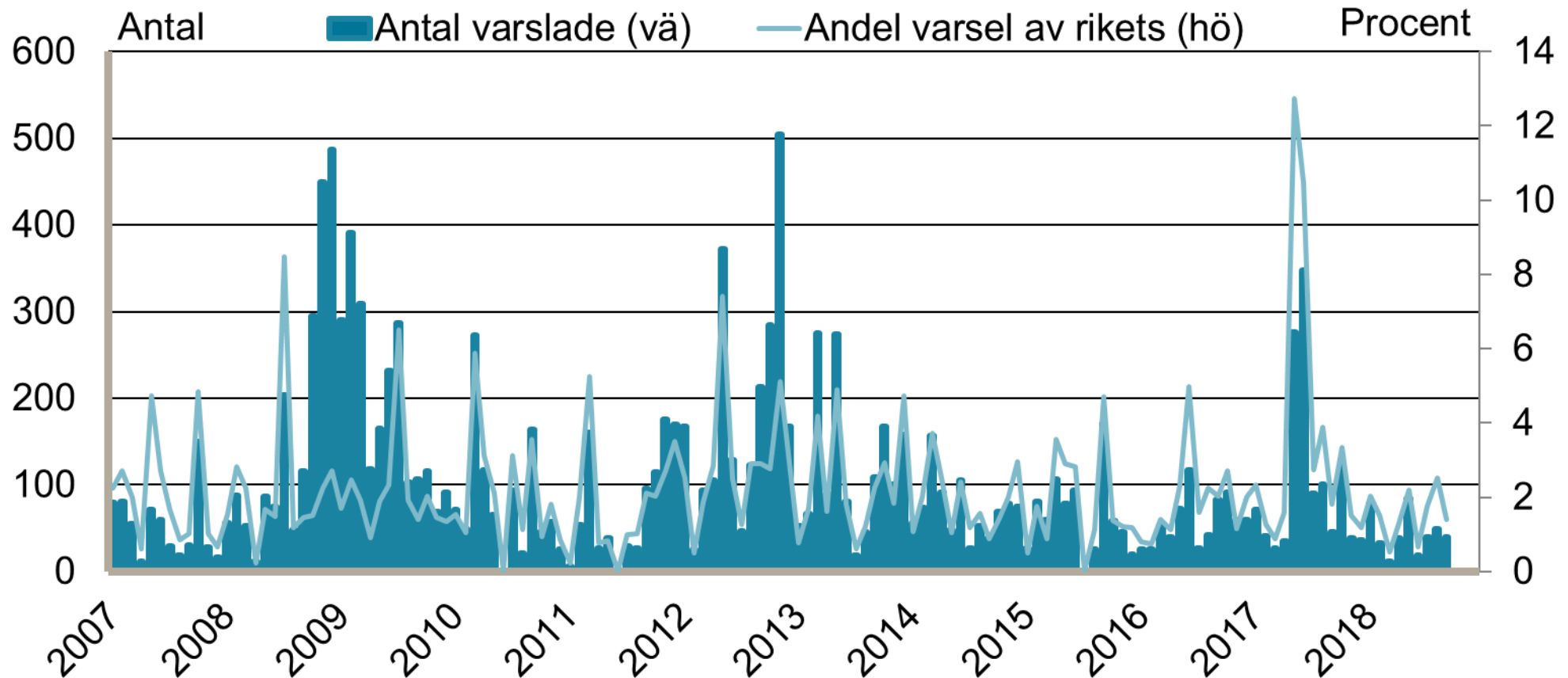


Platser över 10 dagars varaktighet. Säsongrensade data, trendvärden.

Källa: Arbetsförmedlingen

## Hallands län

### Antal personer berörda av varsel om uppsägning januari 2007 - september 2018



\*Antal varslade personer i länet som andel av samtliga varslade i riket samma månad.

Källa: Arbetsförmedlingen