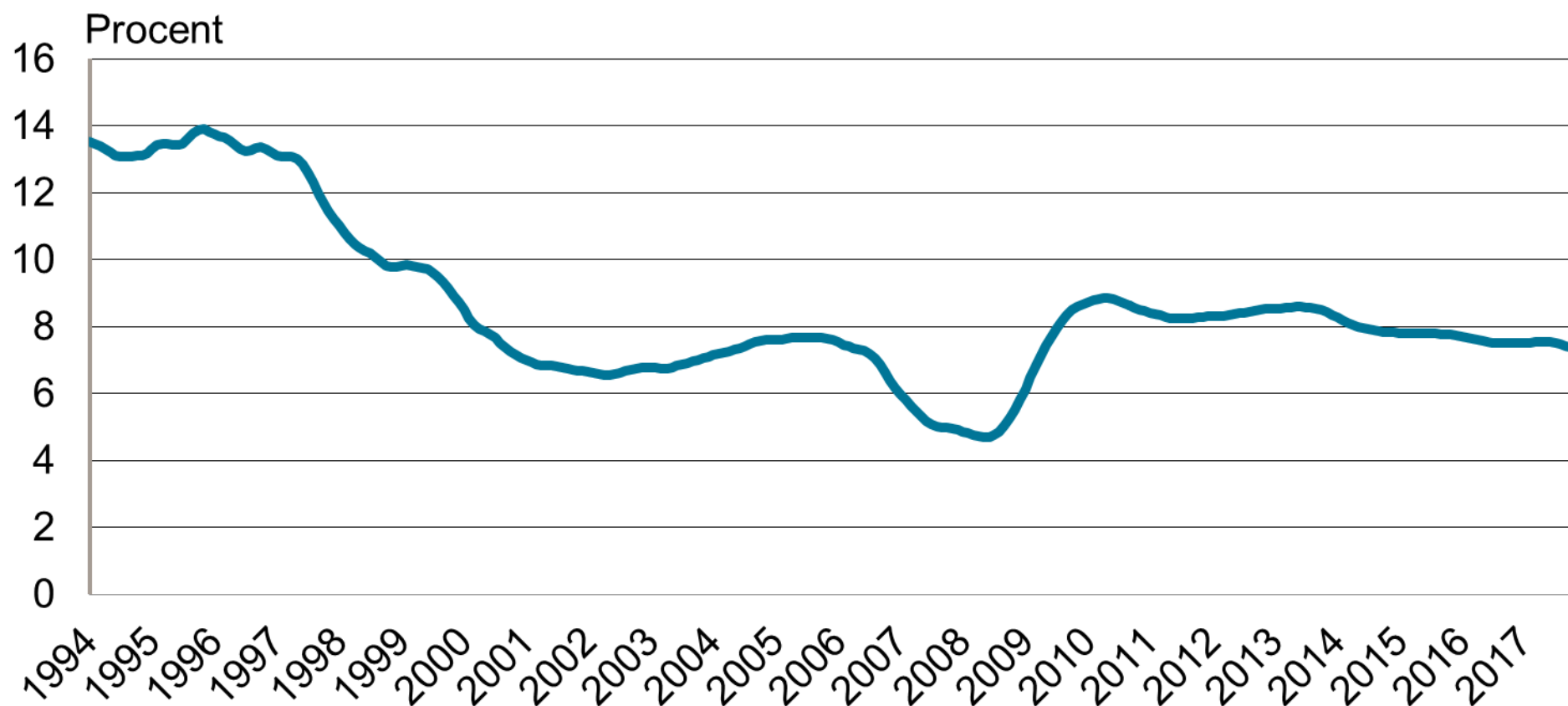


Pressmeddelande för riket

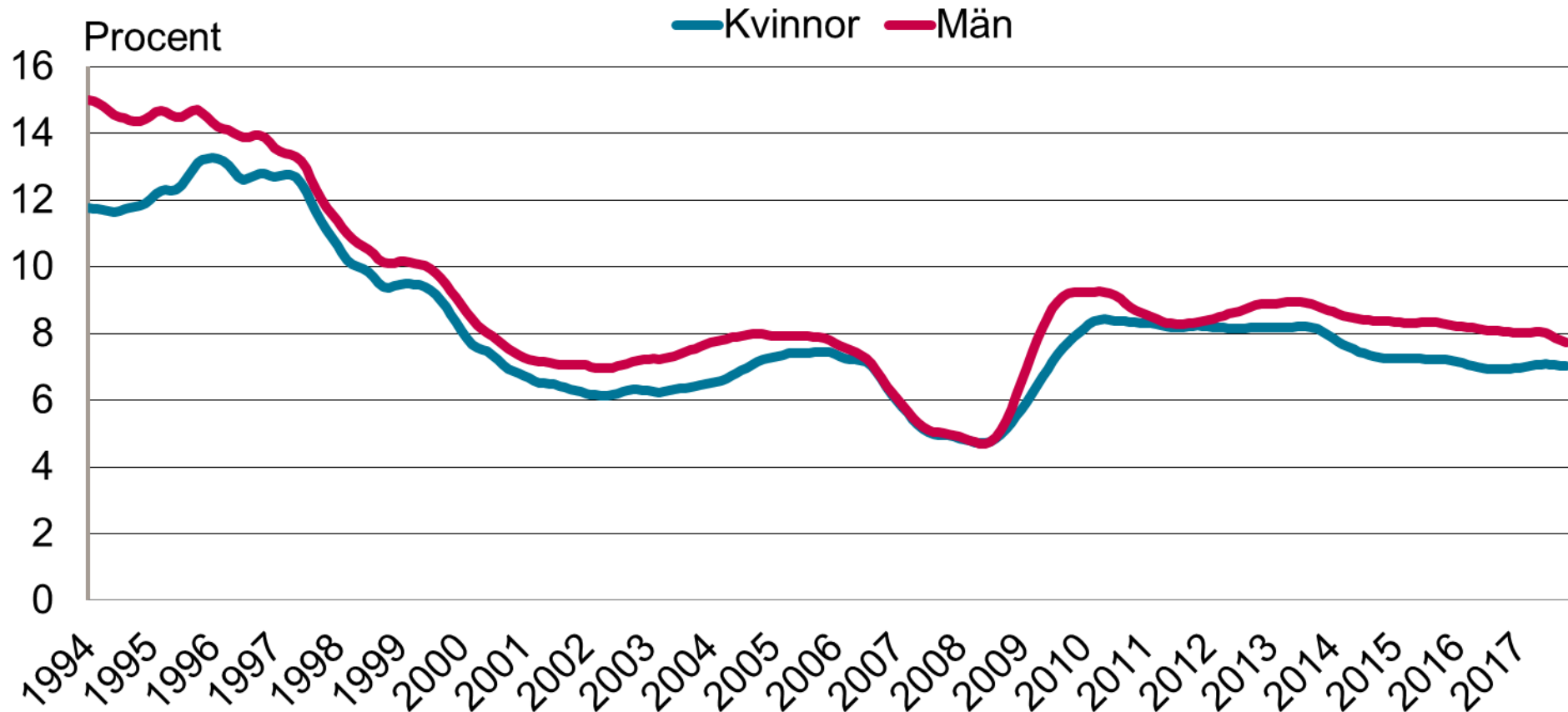
Oktober 2017

Inskrivna arbetslösa 16-64 år i procent av registerbaserad arbetskraft januari 1994 - oktober 2017



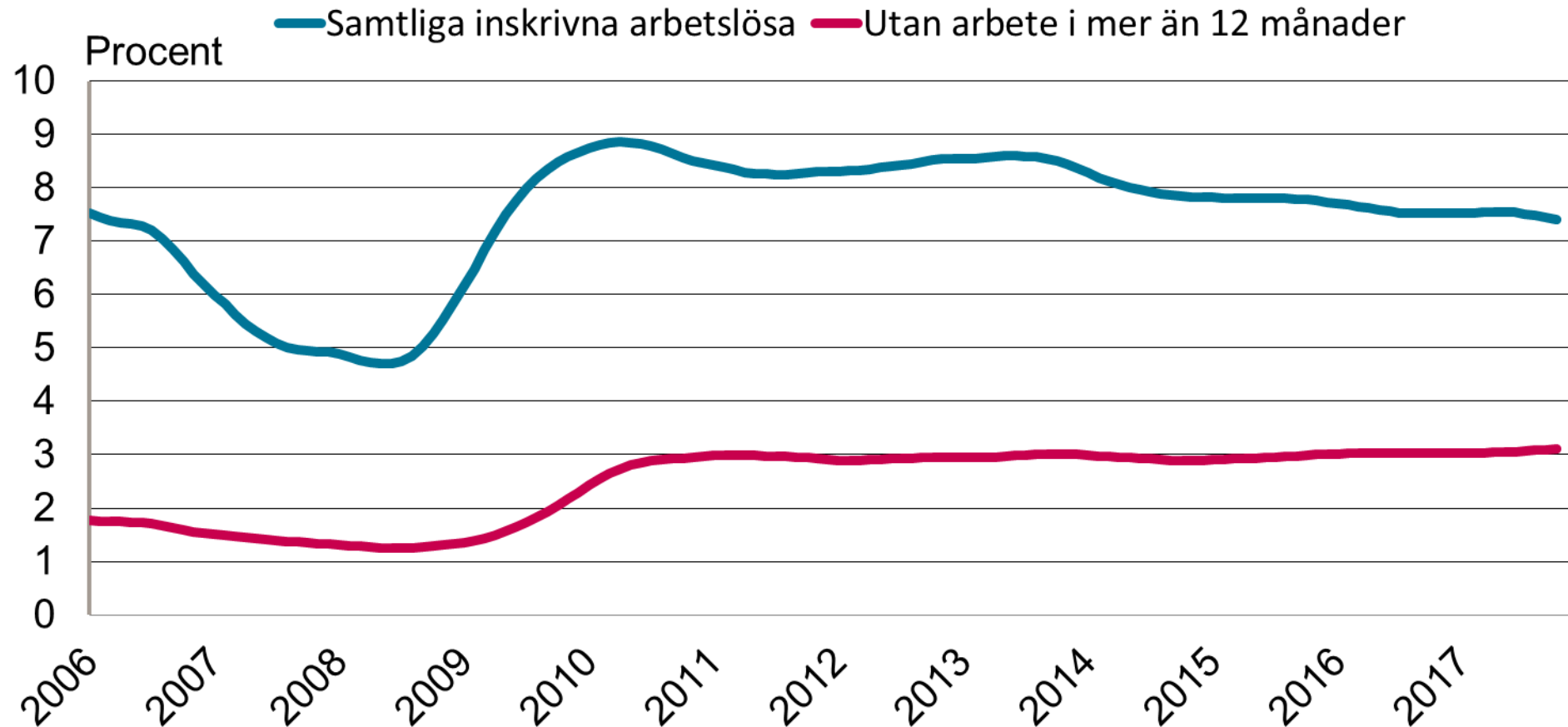
Säsongrensade data, trendvärden
Källa: Arbetsförmedlingen och SCB

Inskrivna arbetslösa 16-64 år i procent av registerbaserad arbetskraft januari 1994 - oktober 2017



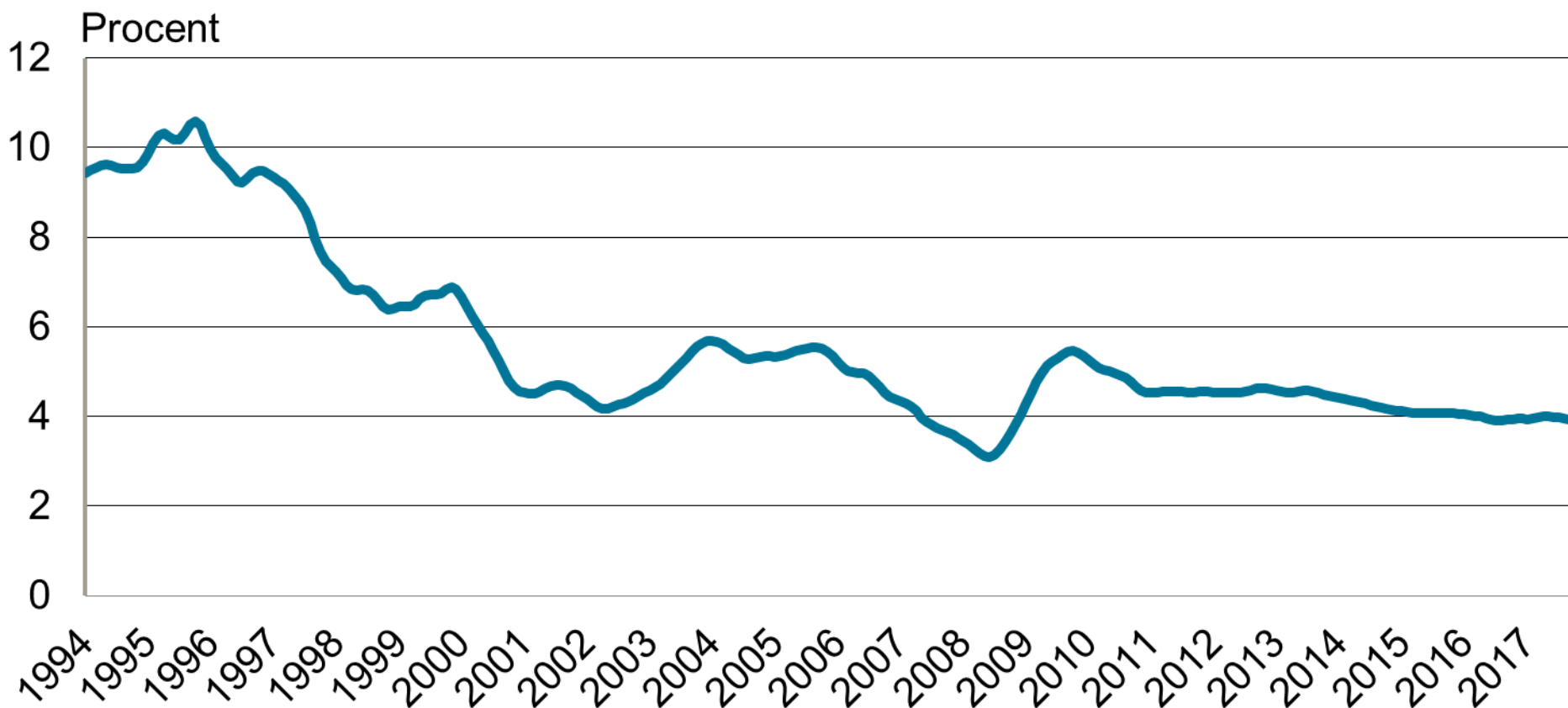
Säsongrensade data, trendvärden
Källa: Arbetsförmedlingen och SCB

Inskrivna arbetslösa 16-64 år i procent av registerbaserad arbetskraft januari 2006 - oktober 2017



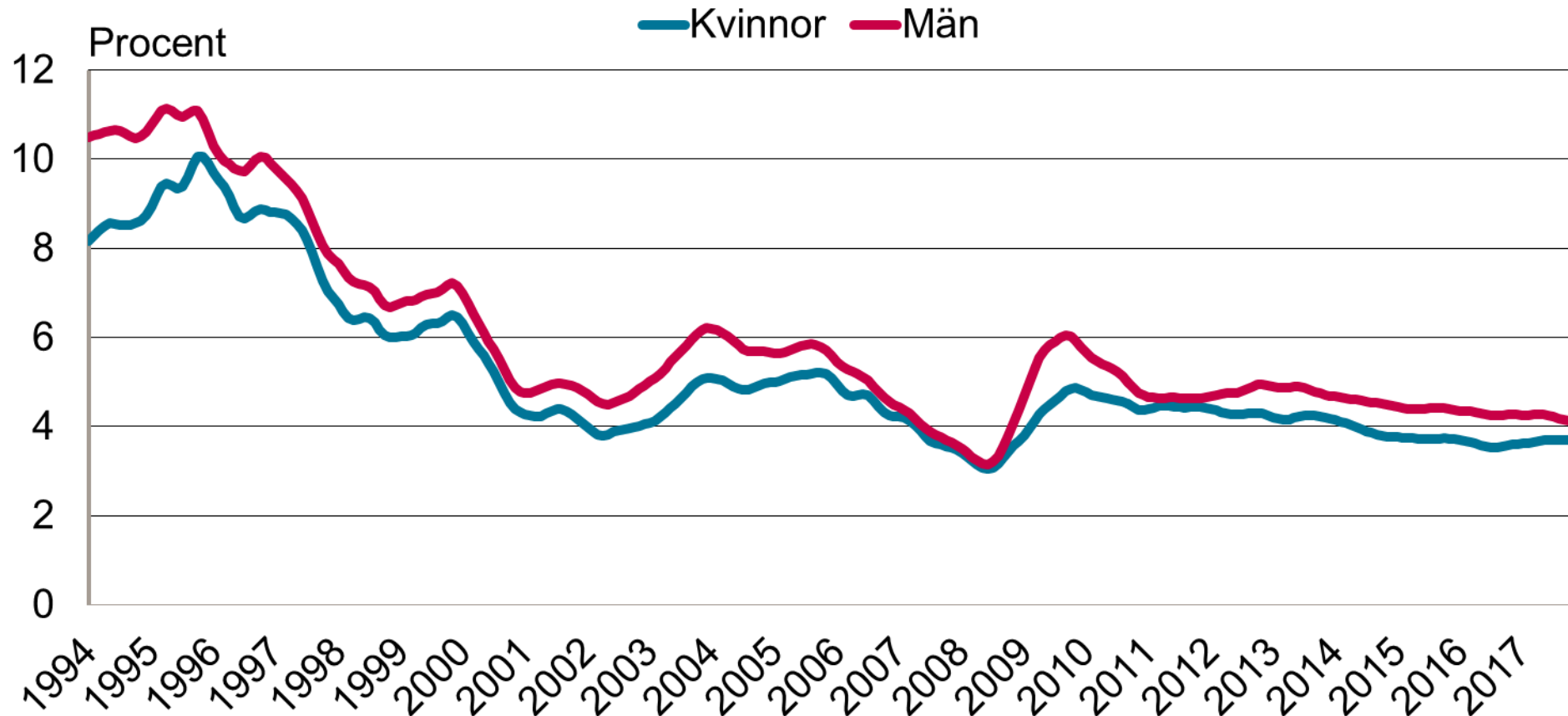
Säsongrensade data, trendvärden
Källa: Arbetsförmedlingen och SCB

Inskrivna öppet arbetslösa 16-64 år i procent av registerbaserad arbetskraft januari 1994 - oktober 2017



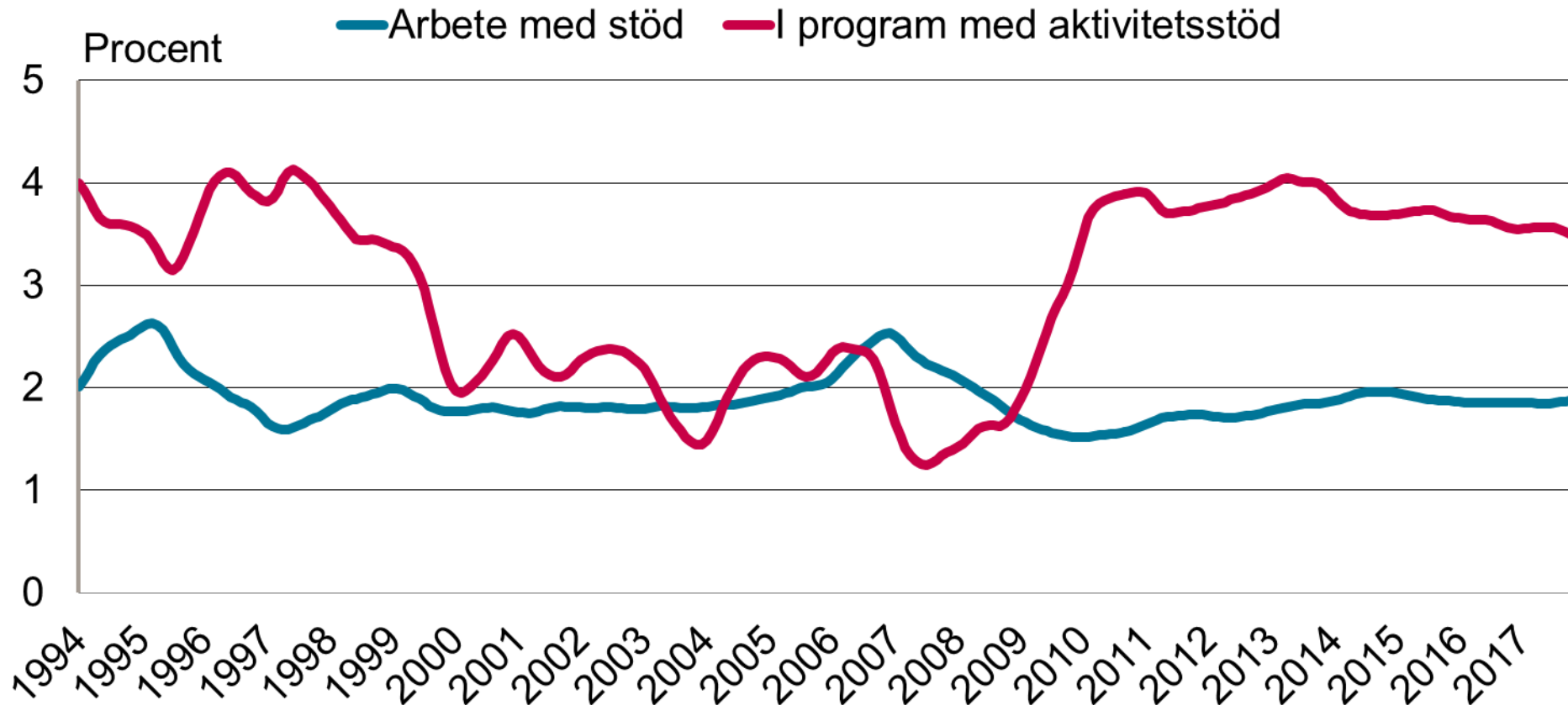
Säsongrensade data, trendvärden
Källa: Arbetsförmedlingen och SCB

Inskrivna öppet arbetslösa 16-64 år i procent av registerbaserad arbetskraft januari 1994 - oktober 2017



Säsongrensade data, trendvärden
Källa: Arbetsförmedlingen och SCB

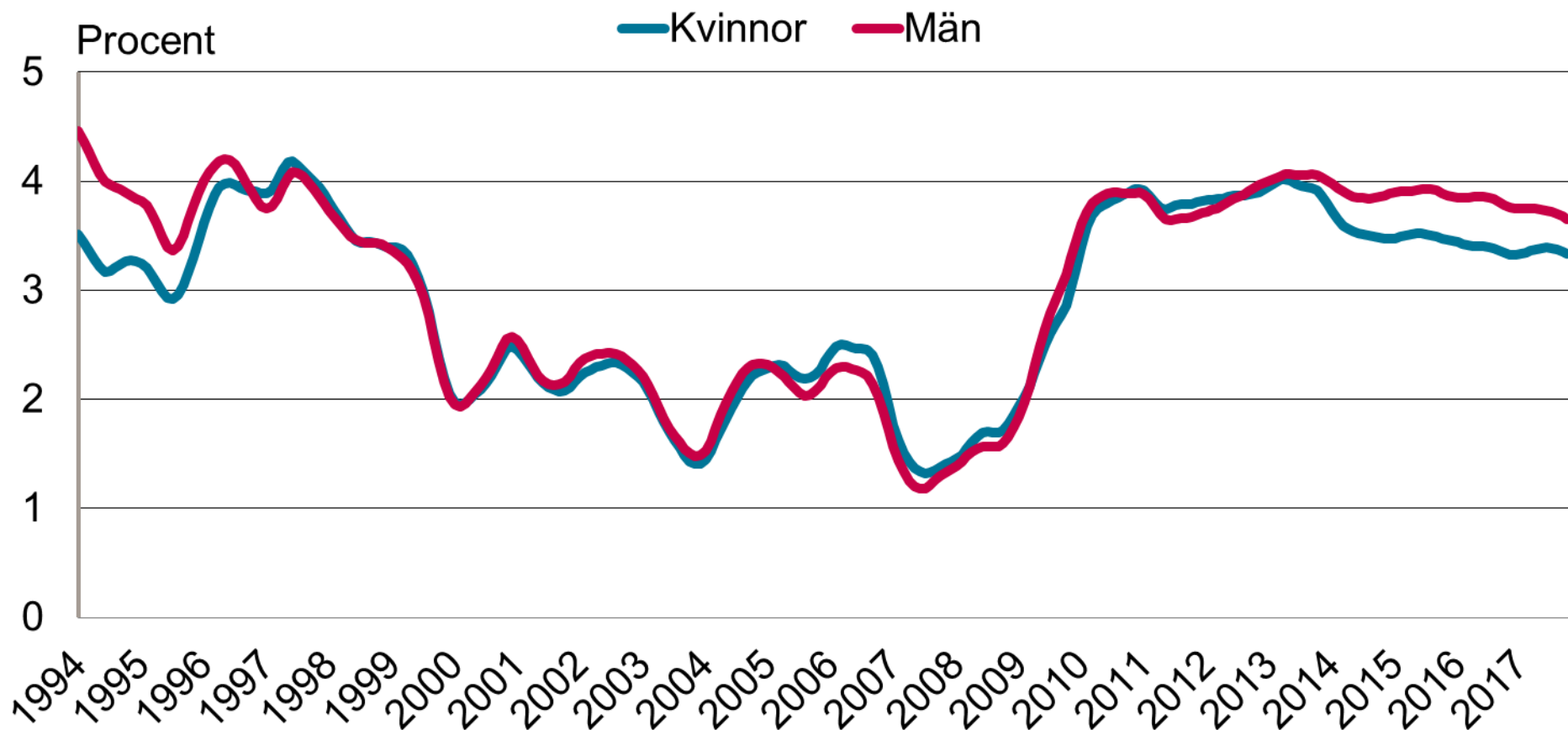
Personer som har arbete med stöd och personer i program med aktivitetsstöd 16-64 år i procent av arbetskraften* januari 1994 - oktober 2017



Säsongrensade data, trendvärden

Källa: Arbetsförmedlingen och SCB (*Registerbaserad arbetskraft)

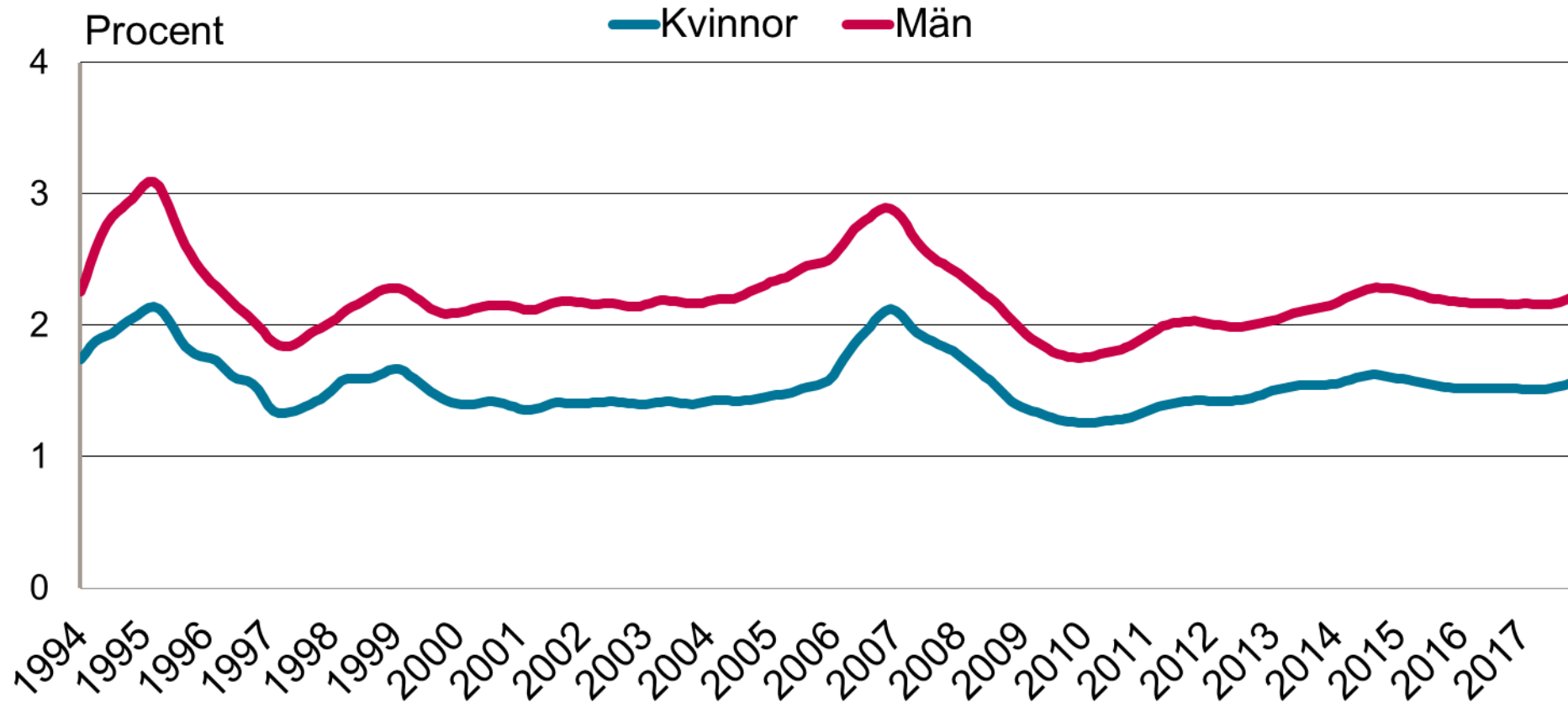
Personer i program med aktivitetsstöd 16-64 år i procent av registerbaserad arbetskraft januari 1994 - oktober 2017



Säsongrensade data, trendvärden
Källa: Arbetsförmedlingen och SCB

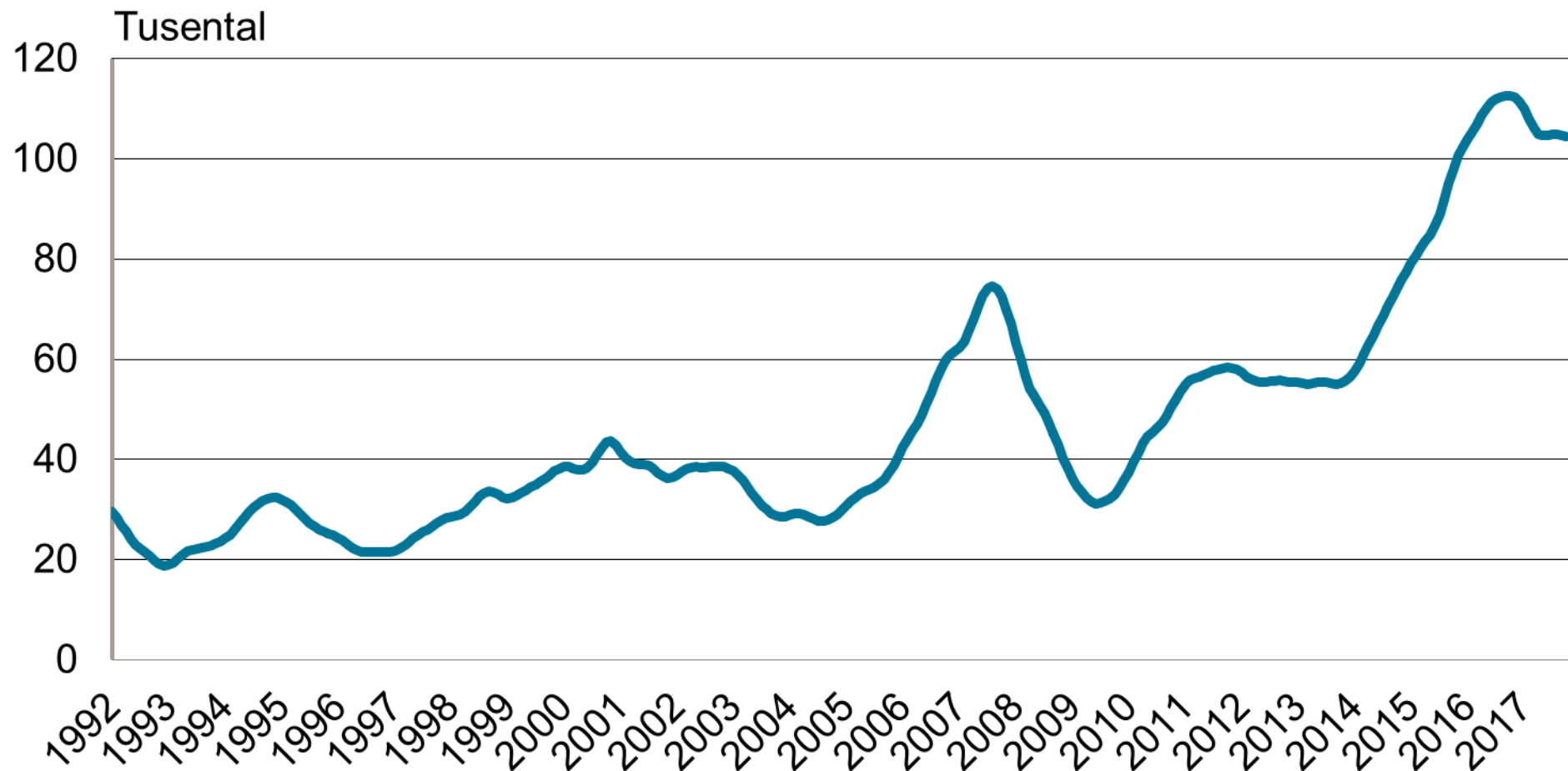
Personer som har arbete med stöd 16-64 år i procent av registerbaserad arbetskraft

januari 1994 - oktober 2017



Säsongrensade data, trendvärden
Källa: Arbetsförmedlingen och SCB

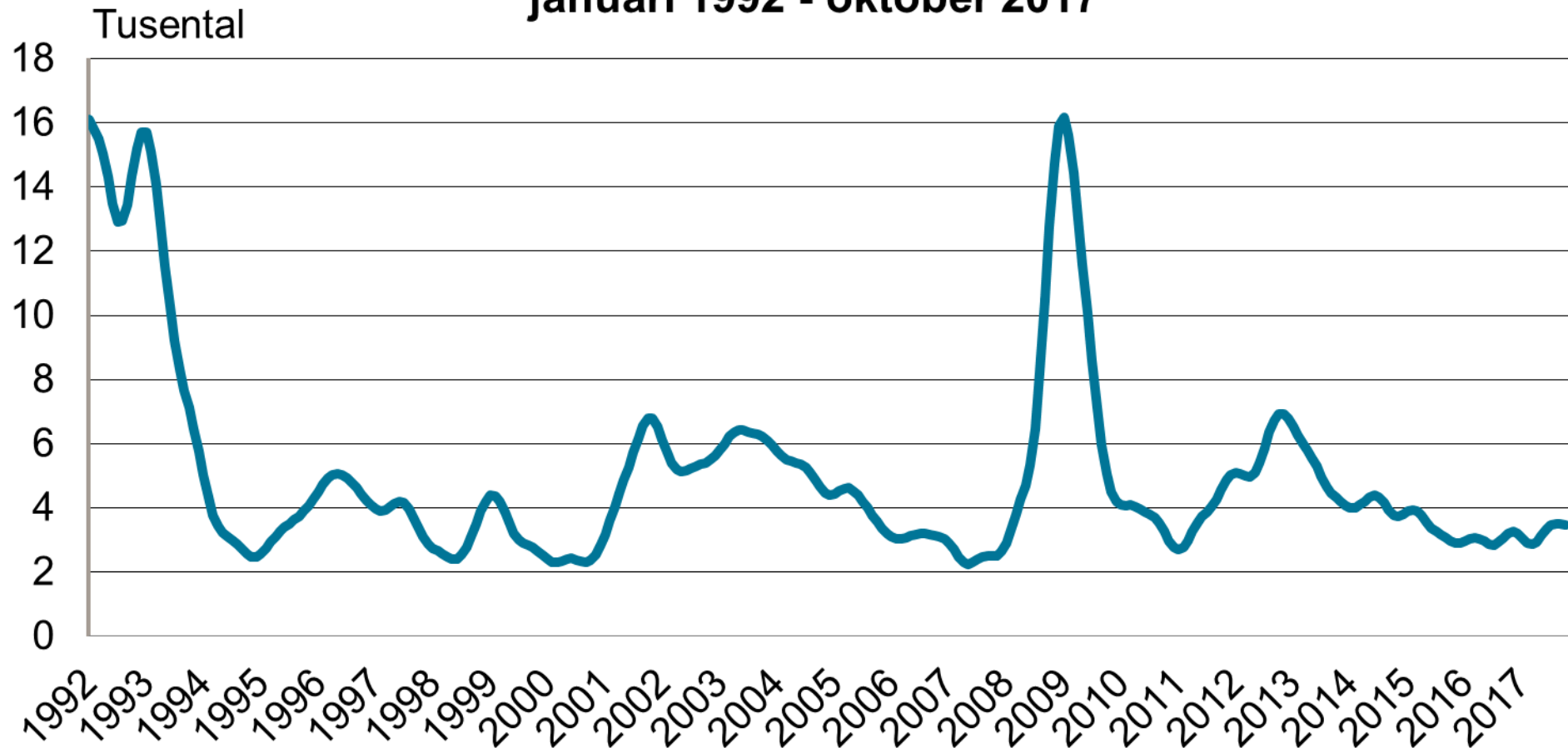
Nyanmälda lediga platser januari 1992 - oktober 2017



Platser över 10 dagars varaktighet. Säsongrensade data, trendvärden

Källa: Arbetsförmedlingen

Totalt antal personer berörda av varsel om uppsägning januari 1992 - oktober 2017



Säsongrensade data, trendvärden

Källa: Arbetsförmedlingen