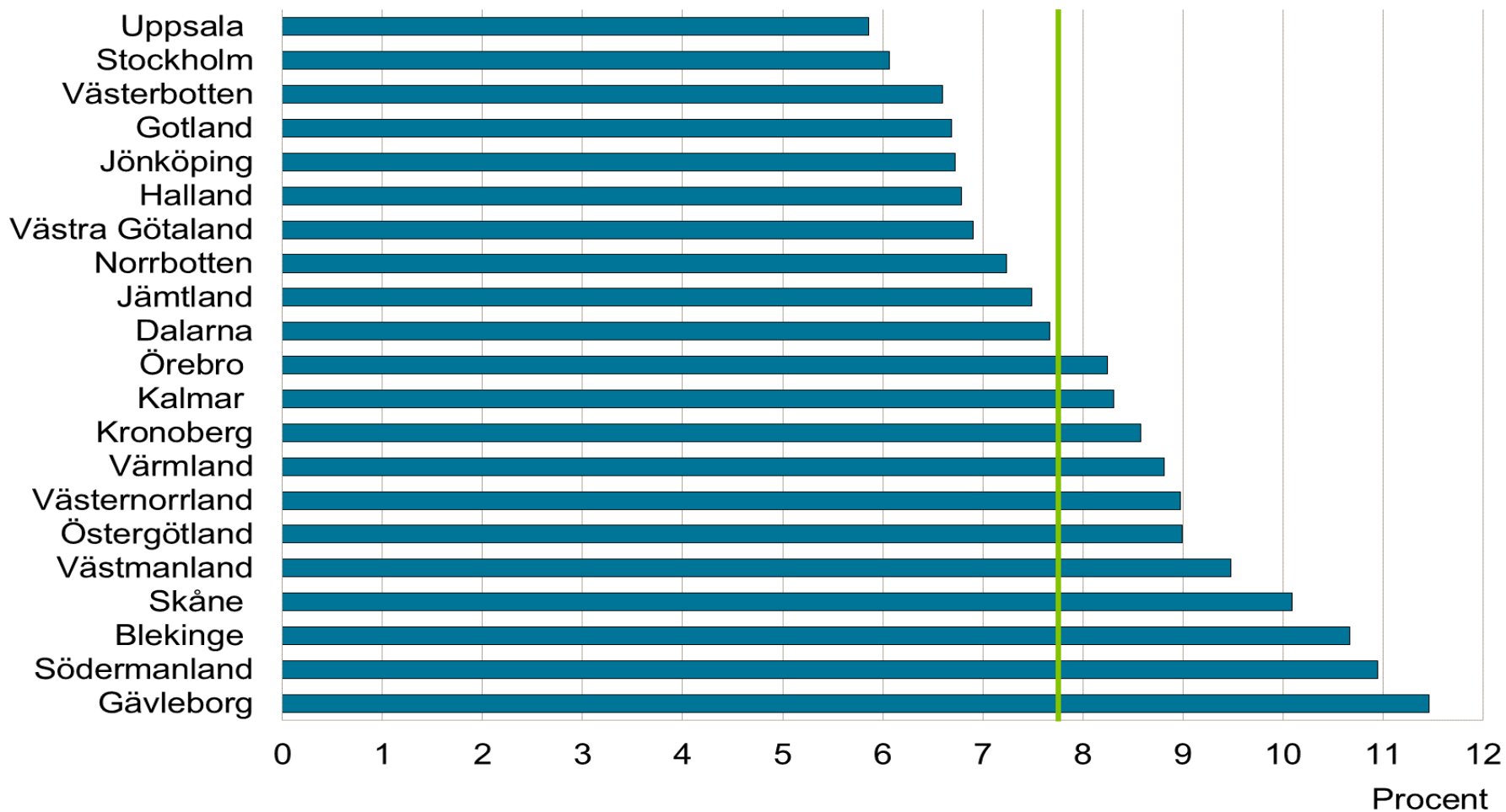


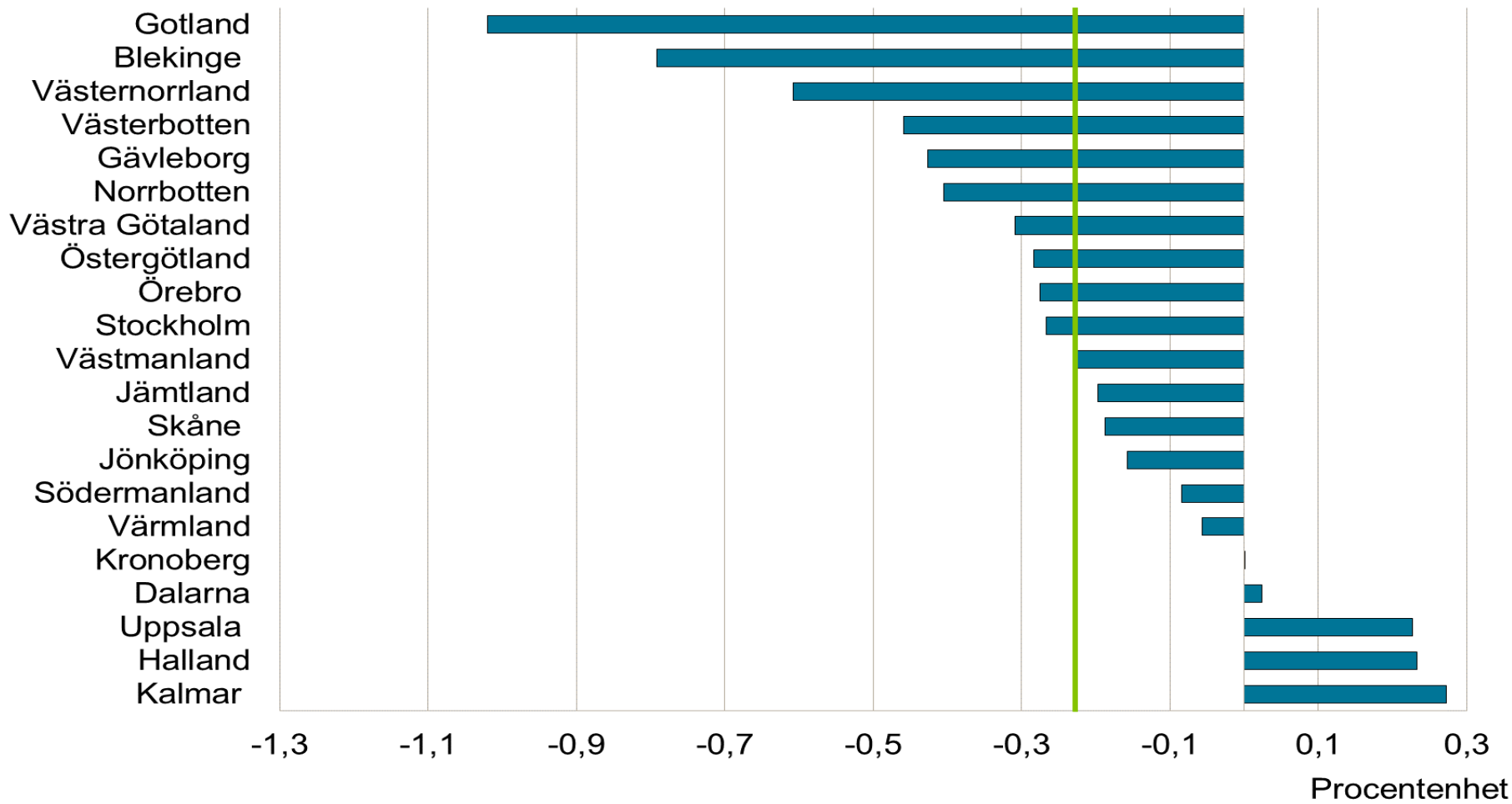
Pressmeddelande

December 2016

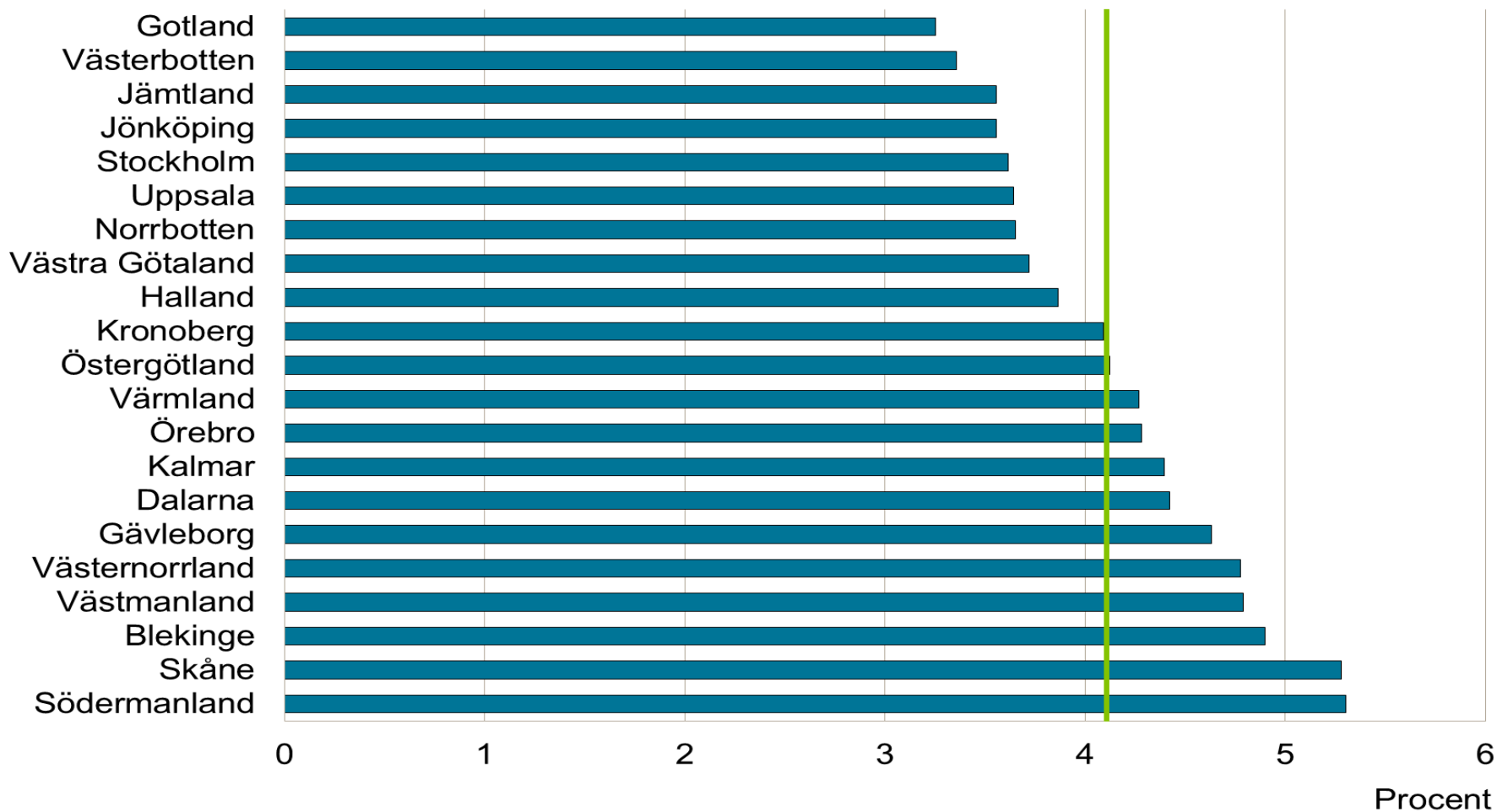
Inskrivna arbetslösa 16-64 år i procent av registerbaserad arbetskraft december 2016



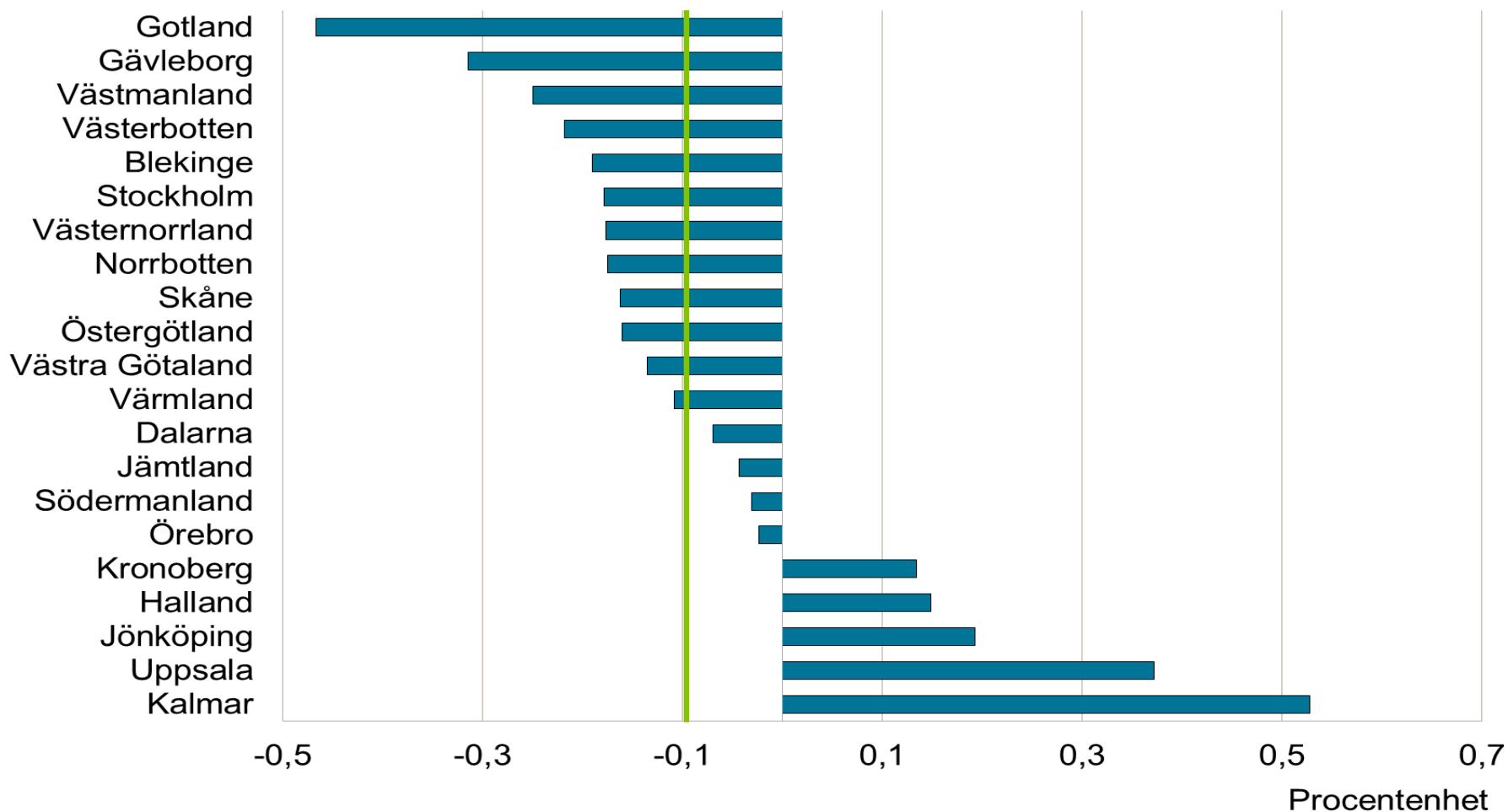
Förändring av inskrivna arbetslösa december 2016 jämfört med motsvarande period 2015



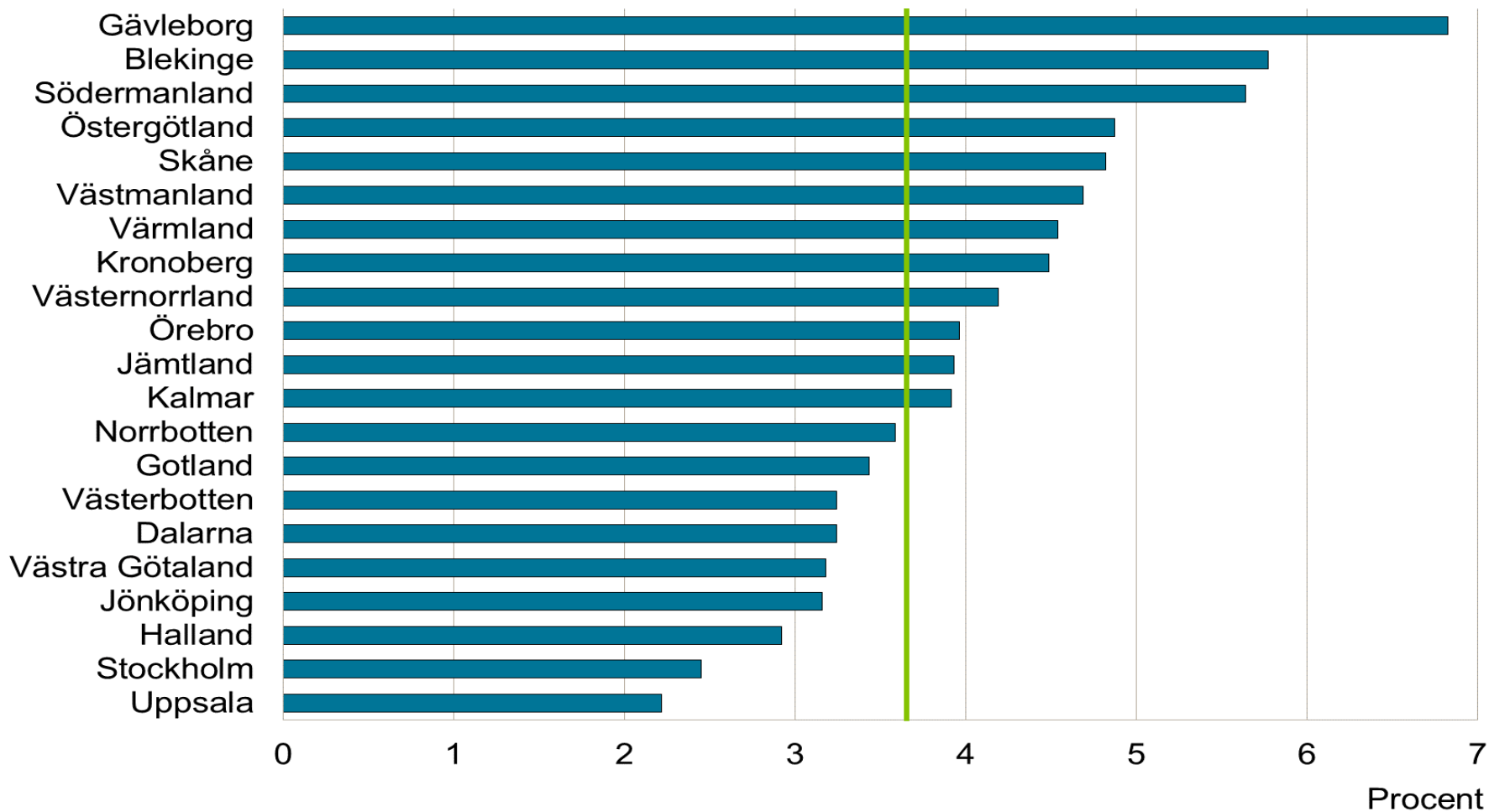
Inskrivna öppet arbetslösa på Arbetsförmedlingen i procent av registerbaserad arbetskraft december 2016



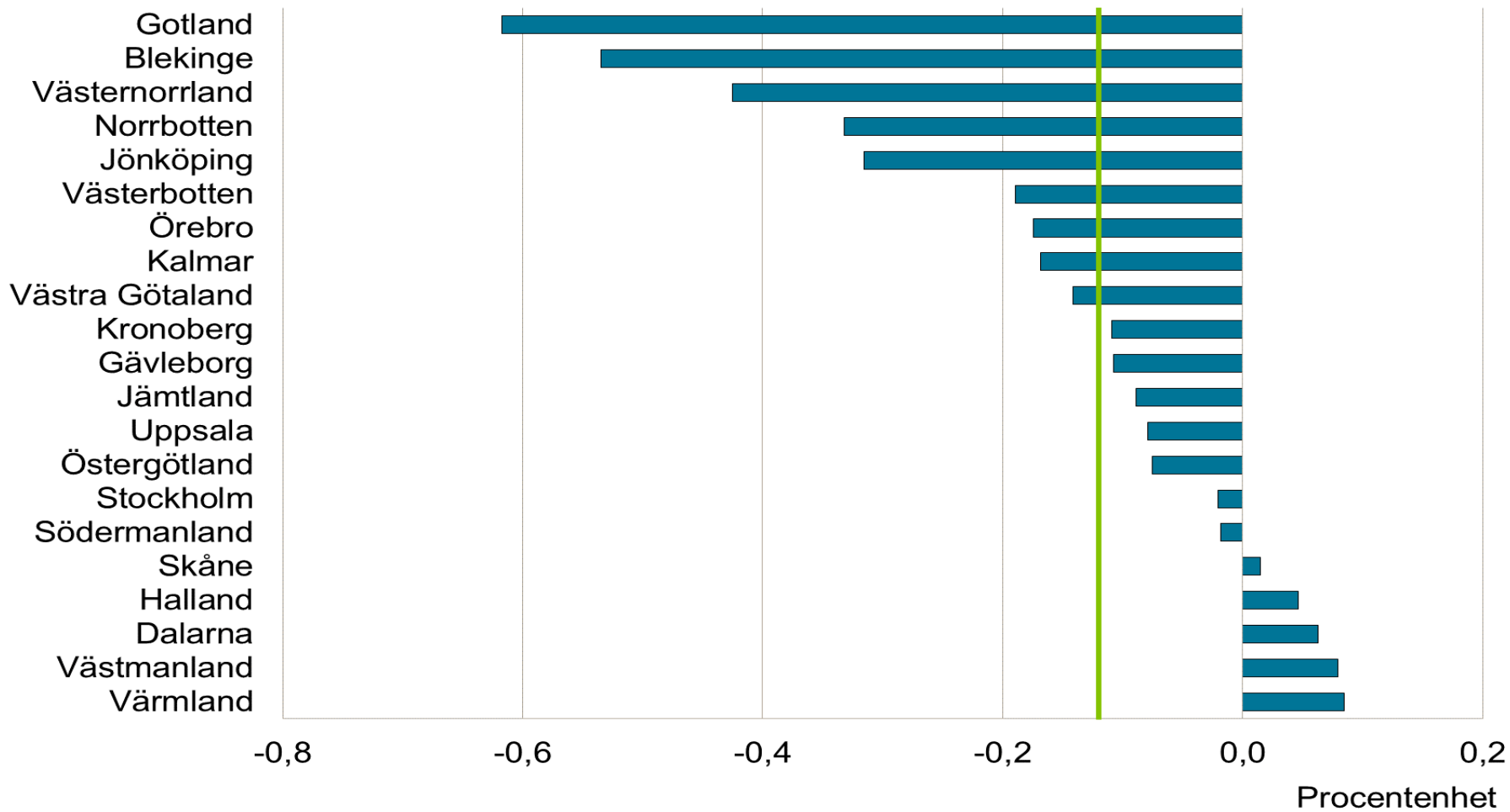
Förändring av inskrivna öppet arbetslösa december 2016 jämfört med motsvarande period 2015



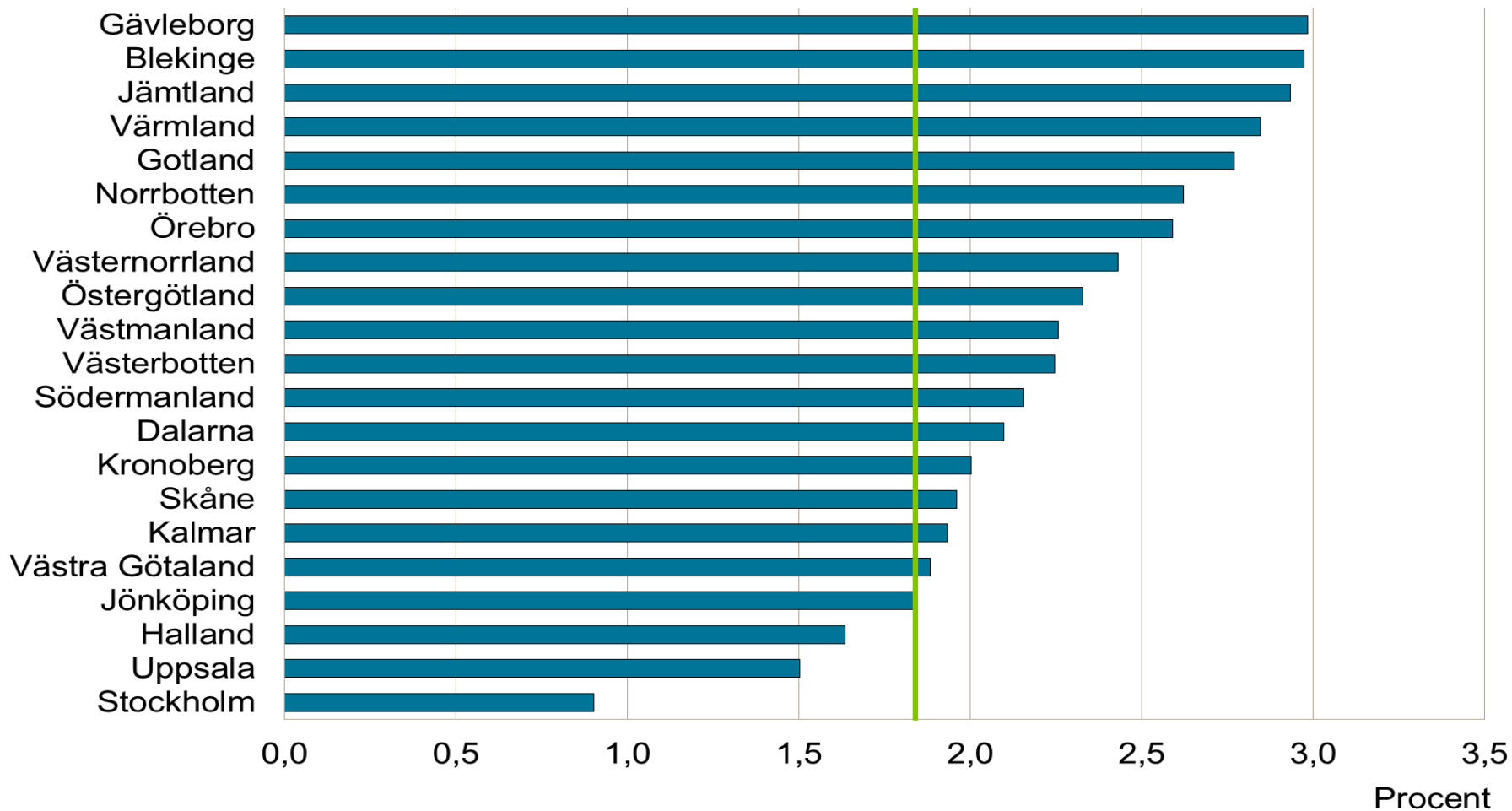
Inskrivna i program med aktivitetsstöd i procent av registerbaserad arbetskraft december 2016



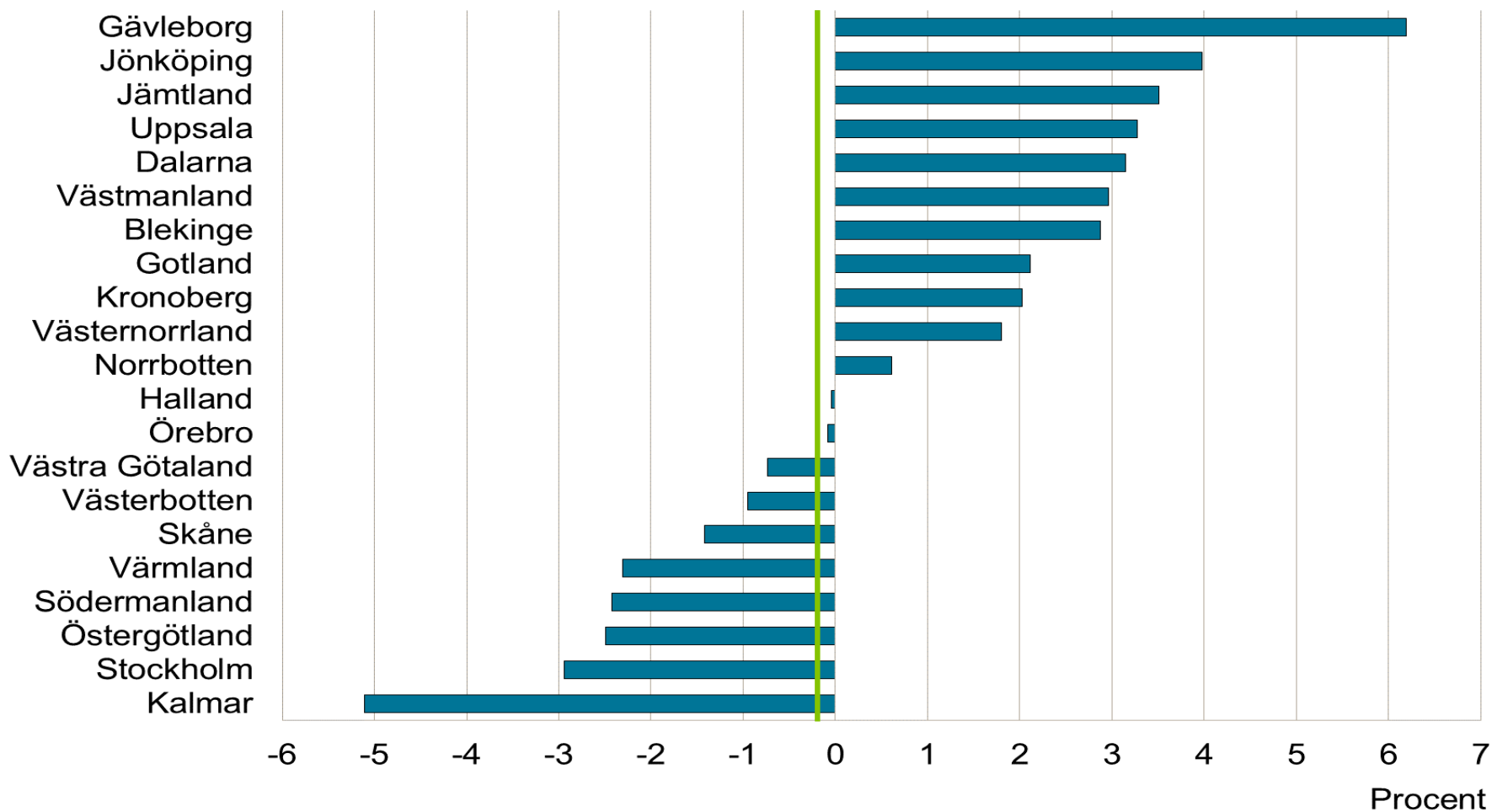
Förändring av inskrivna i program med aktivitetsstöd december 2016 jämfört med motsvarande period 2015



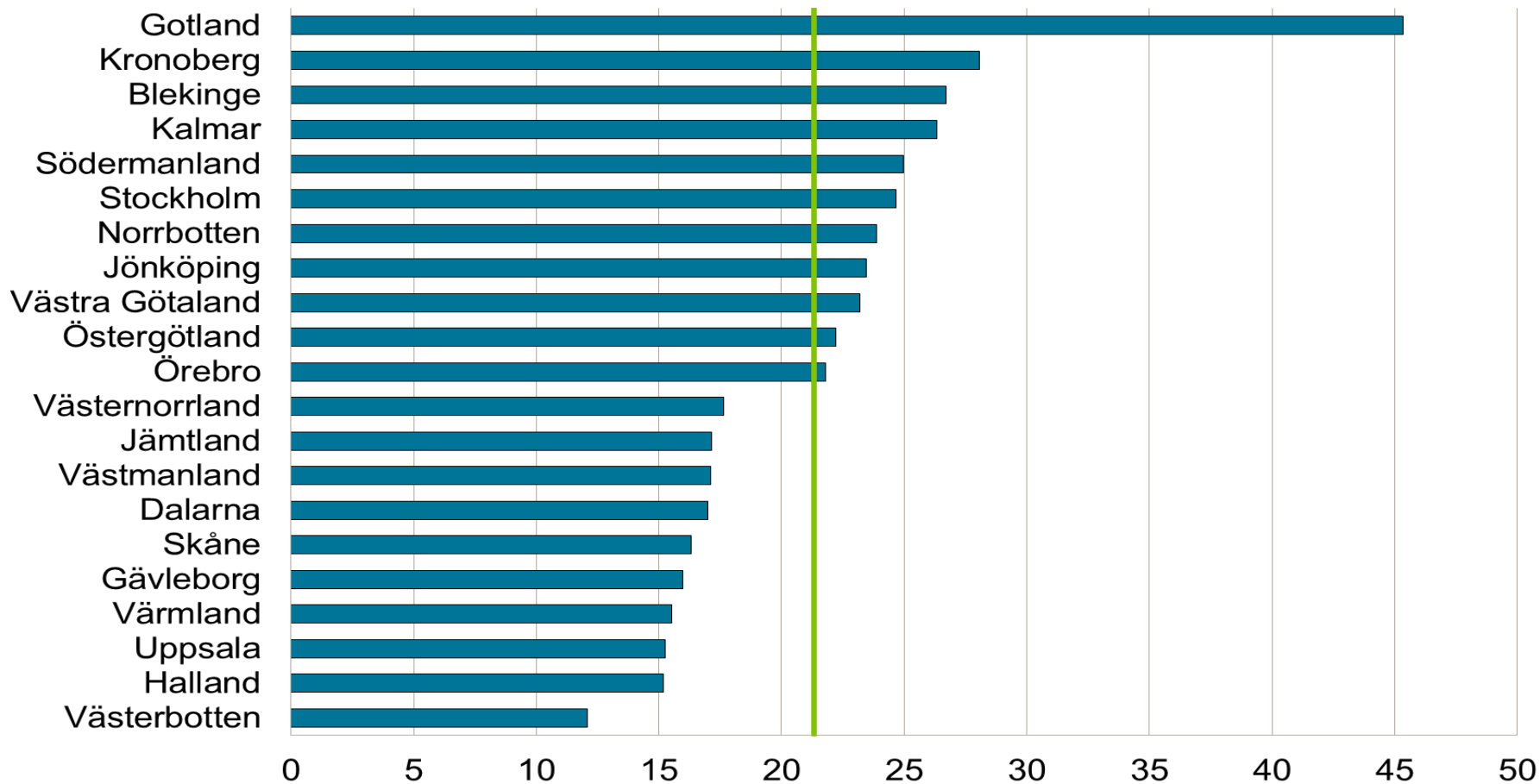
Personer som har arbete med stöd i procent av registerbaserad arbetskraft december 2016



Procentuell förändring av antalet personer som har arbete med stöd december 2016 jämfört med motsvarande period 2015

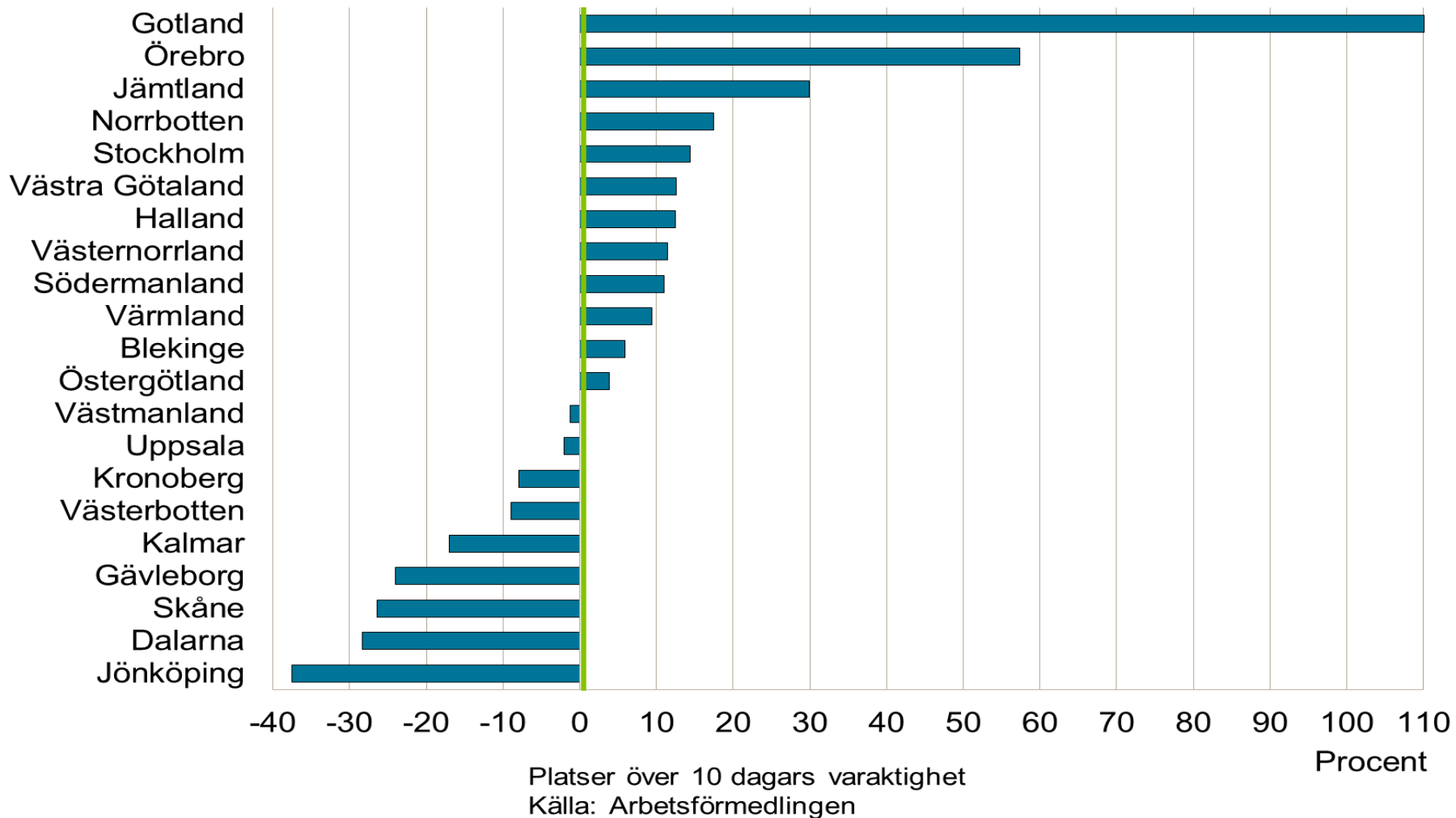


Nyanmälda lediga platser per 1000 i registerbaserad arbetskraft 16-64 år december 2016

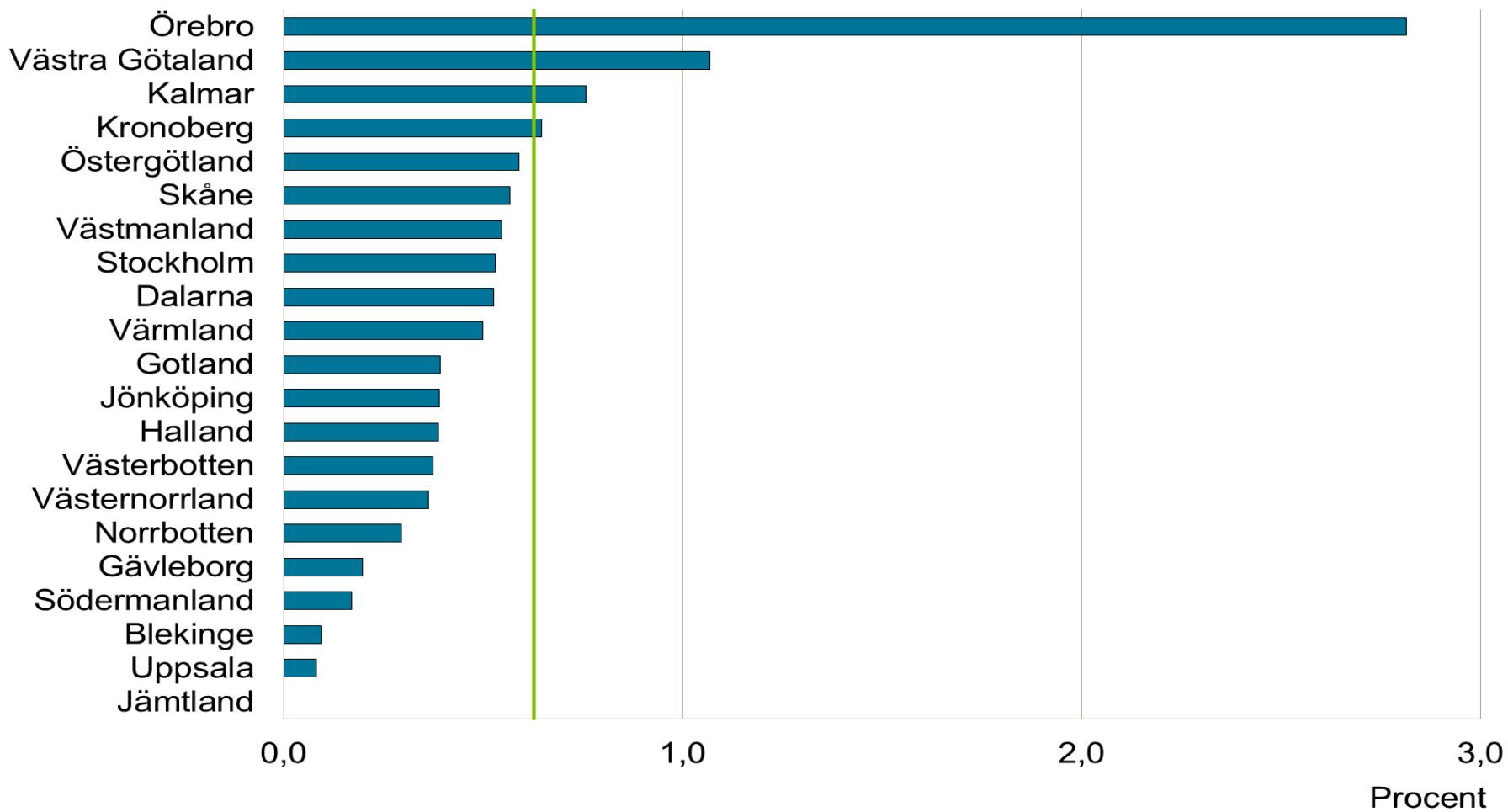


Platser över 10 dagars varaktighet
Källa: Arbetsförmedlingen, SCB

Procentuell förändring av antalet nyanmälda lediga platser december 2016 jämfört med motsvarande period 2015



Antalet personer berörda av varsel om uppsägning 16-64 år i procent av registerbaserad arbetskraft december 2016



Förändring av antalet personer berörda av varsel om uppsägning december 2016 jämfört med motsvarande period 2015

