

Förändring av inkomstpension 2014

Olika faktorer bidrar till omräkningen av inkomst- och tilläggspension 2014:

Real inkomstutveckling, medel	+1,7
Prisförändring	-0,1
Korrigerig av tidigare prognoser %	-1,1
Förändring av inkomstindex %	+0,5
Balanseringseffekt	-1,6
Förändring av balansindex, %	-1,1
Förskottsrenta (normen)	-1,6
Nominell förändring av inkomst- och tilläggspensioner.....	-2,7

För pensionärer minskar inkomst- och tilläggspensionen med 2,7 procent. För pensionsspararna blir räntan 2013/2014 på inkomstpensionskontona -1,1 procent. Som framgår av tabellen har balanseringen minskat indexeringen med 1,6 procentenheter.

Garantipensionen påverkas av prisbasbeloppet som minskar med 0,2 procent från 2013 till 2014 för dem som enbart har garantipension.

Antal pensionärer i fyra olika grupper och hur deras totala allmänna pensioner och bostadstillägg påverkas av indexeringen

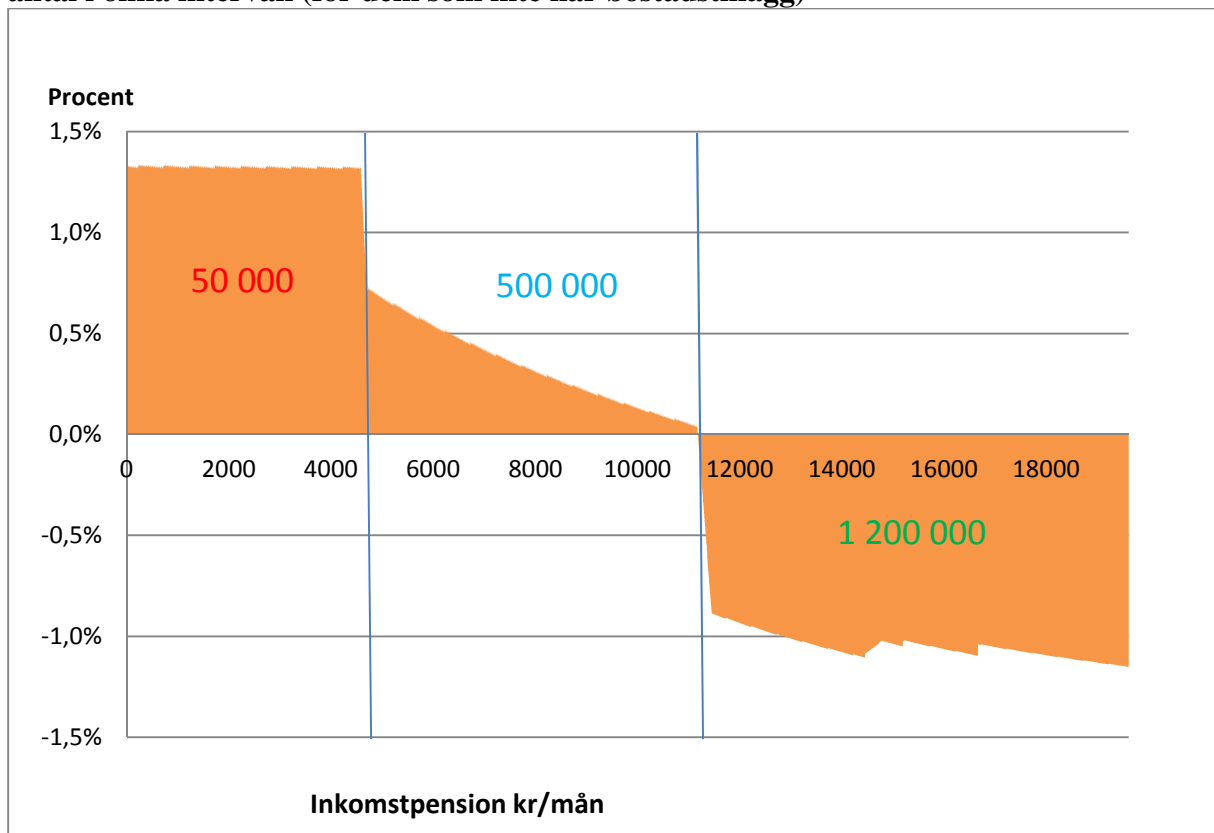
	Antal	Förändring av pension
Lägsta allmänna pension men ej bostadstillägg (100 procents avräkning av garantipension)	50 000	Prisindexering
Har bostadstillägg	270 000	Prisindexering i huvudsak
Summa antal personer	320 000	Prisindexering
Inkomstpension och en del garantipension, men ej bostadstillägg (48 procents avräkning av garantipension)	500 000	Hälften (48 %) prisindexering) och hälften balansindexering (52%)
Enbart inkomstgrundad ålderspension	1 200 000	Följsamhetsindexering i huvudsak

Tjänstepension antas i typfallen vara oförändrad. Premiépensionen antas öka med 18 procent för dem som har fondförsäkring.

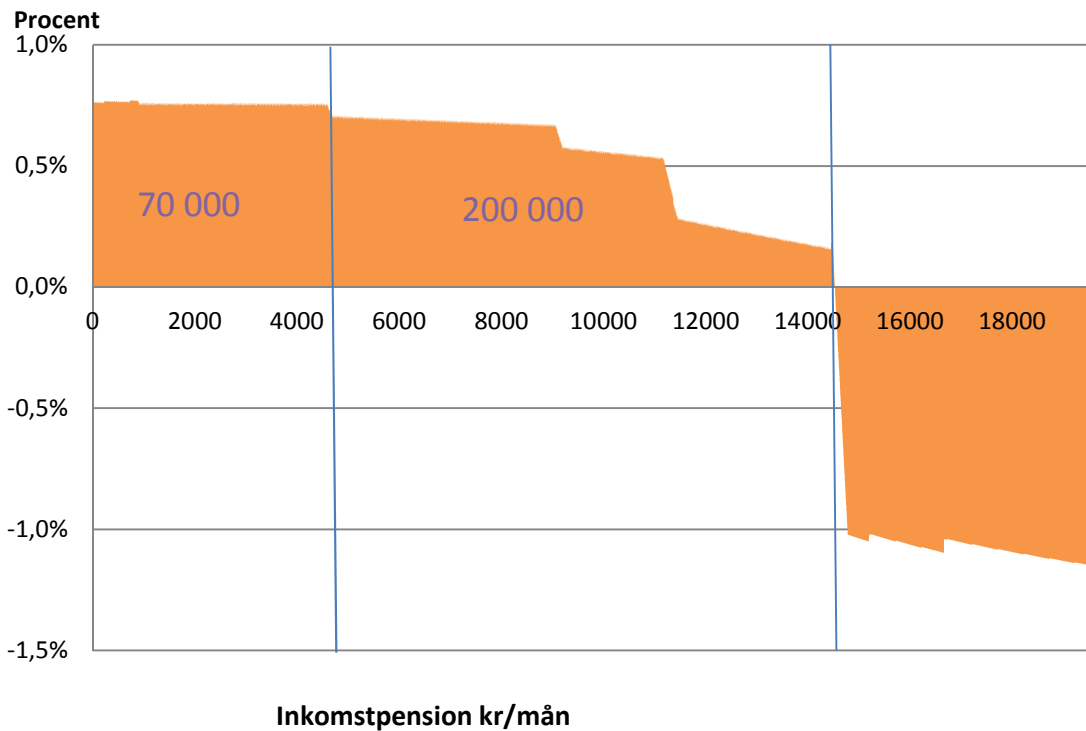
Tjänstepensionen antas vara 20 procent av den inkomstgrundade allmänna pensionen för dem som är födda 1938 eller senare och 15 procent för dem som är födda 1937 eller tidigare. I typfallen beräknas andelen öka med högre inkomstgrundad allmän pension. För den högsta pensionen antas tjänstepensionens andel till 35 procent för de yngre och 30 procent för de äldre.

Beräkningen för typfallen har gjorts med de skatteregler för 2014 som redovisas i budgetpropositionen.

Förändring av total pension (inkl. premiépension och tjänstepension) efter skatt samt antal i olika intervall (för dem som inte har bostadstillägg)

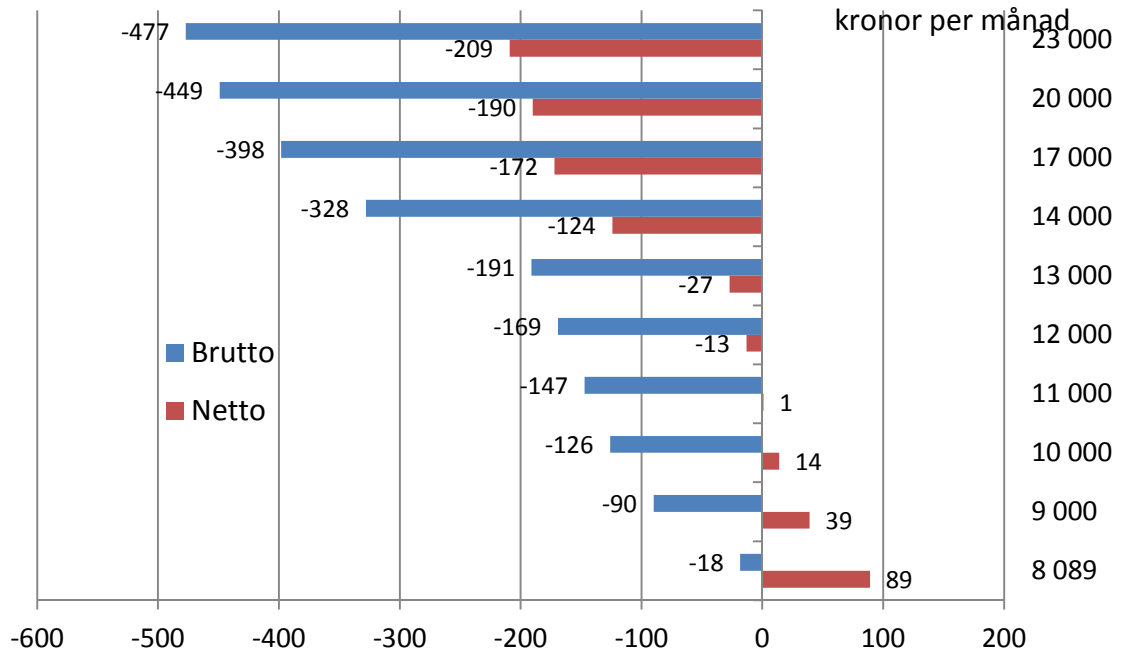


Förändring av total pension efter skatt samt antal i olika intervall (för dem som har bostadstillägg)



typfall födda 1937 eller tidigare

Förändring av total pension* 2014



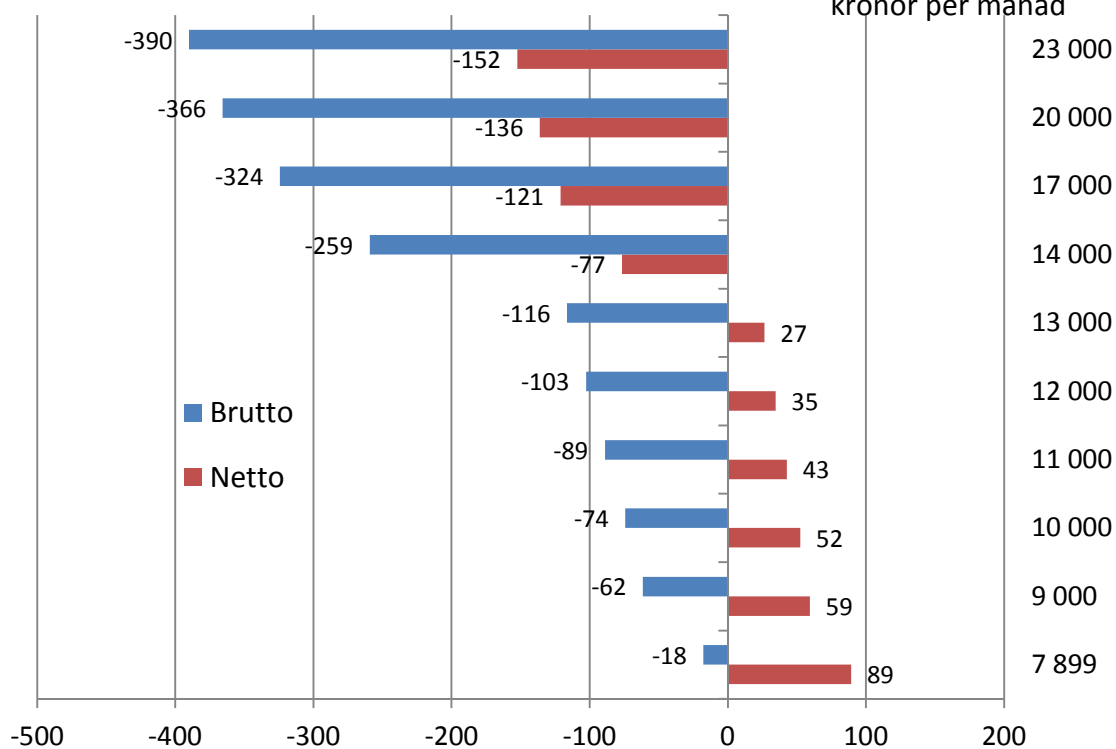
*antaganden om premie- och tjänstepension. Tjänstepensionen har antagits vara 15 procent av den inkomstgrundande allmänna pensionen (högre andel för de med högre pension) och antas vara oförändrad.

Kronor

typfall födda 1938 eller senare

Förändring av total pension* 2014

Pension 2013
(inkl. tjänstepension),
kronor per månad



*antaganden om premie- och tjänstepension. Tjänstepensionen har antagits vara 20 procent av den inkomstgrundande allmänna pensionen (högre andel för de med högre pension) och antas vara oförändrad. Premiepensionen antas öka med 18 procent.

Kronor

Total pension per månad samt förändring 2014, ogifta typfall födda 1938 eller senare

	Inkomst- /tilläggs pension	Premiepension	Garanti- pension	Tjänste- pension	Brutto	Netto (31,55 % skatt)
Nivå 2013	0	0	7 899	0	7 899	6 733
Nivå 2014	0	0	7 881	0	7 881	6 822
Förändring	0	0	-18	0	-18	89
Nivå 2013	4 808	96	3 115	981	9 000	7 525
Nivå 2014	4 678	113	3 166	981	8 938	7 584
Förändring	-130	17	51	0	-62	59
Nivå 2013	6 170	123	2 448	1 259	10 000	8 244
Nivå 2014	6 004	145	2 518	1 259	9 926	8 296
Förändring	-166	22	70	0	-74	52
Nivå 2013	7 531	151	1 782	1 536	11 000	8 963
Nivå 2014	7 328	178	1 869	1 536	10 911	9 006
Förändring	-203	27	87	0	-89	43
Nivå 2013	8 893	178	1 115	1 814	12 000	9 682
Nivå 2014	8 653	210	1 220	1 814	11 897	9 717
Förändring	-240	32	105	0	-103	35
Nivå 2013	10 255	205	448	2 092	13 000	10 401
Nivå 2014	9 979	242	571	2 092	12 884	10 428
Förändring	-276	37	123	0	-116	27
Nivå 2013	11 438	229	0	2 333	14 000	11 121
Nivå 2014	11 130	270	8	2 333	13 741	11 044
Förändring	-308	41	8	0	-259	-77
Nivå 2013	12 255	245	0	2 500	15 000	11 805
Nivå 2014	11 925	289	0	2 500	14 714	11 709
Förändring	-330	44	0	0	-286	-96
Nivå 2013	13 889	278	0	2 833	17 000	13 174
Nivå 2014	13 515	328	0	2 833	16 676	13 053
Förändring	-374	50	0	0	-324	-121
Nivå 2013	15 686	314	0	4 000	20 000	15 159
Nivå 2014	15 263	371	0	4 000	19 634	15 023
Förändring	-423	57	0	0	-366	-136
Nivå 2013	16 703	334	0	5 963	23 000	17 127
Nivå 2014	16 253	394	0	5 963	22 610	16 975
Förändring	-450	60	0	0	-390	-152
Nivå 2013	17 429	349	0	6 222	24 000	17 784
Nivå 2014	16 959	412	0	6 222	23 593	17 621
Förändring	-470	63	0	0	-407	-163
Nivå 2013	18 155	363	0	6 482	25 000	18 439
Nivå 2014	17 666	428	0	6 482	24 576	18 265
Förändring	-489	65	0	0	-424	-174

Total pension per månad samt förändring 2014, ogifta typfall födda 1937 eller tidigare

	Inkomst- /tilläggs pension	Garantipension	Tjänstepension	Brutto	Netto (31,55 % skatt)
Nivå 2013	0	8 089	0	8 089	6 870
Nivå 2014	0	8 071	0	8 071	6 959
Förändring	0	-18	0	-18	89
Nivå 2013	5 789	2 343	868	9 000	7 525
Nivå 2014	5 633	2 409	868	8 910	7 564
Förändring	-156	66	0	-90	39
Nivå 2013	7 130	1 800	1070	10 000	8 244
Nivå 2014	6 938	1 866	1070	9 874	8 258
Förändring	-192	66	0	-126	14
Nivå 2013	8 474	1 255	1271	11 000	8 963
Nivå 2014	8 245	1 337	1271	10 853	8 964
Förändring	-229	82	0	-147	1
Nivå 2013	9 816	712	1472	12 000	9 682
Nivå 2014	9 552	807	1472	11 831	9 670
Förändring	-264	95	0	-169	-12
Nivå 2013	11 157	169	1674	13 000	10 401
Nivå 2014	10 856	279	1674	12 809	10 374
Förändring	-301	110	0	-191	-27
Nivå 2013	12 174	0	1826	14 000	11 121
Nivå 2014	11 846	0	1826	13 672	10 996
Förändring	-328	0	0	-328	-125
Nivå 2013	13 043	0	1957	15 000	11 805
Nivå 2014	12 692	0	1957	14 649	11 665
Förändring	-351	0	0	-351	-140
Nivå 2013	13 913	0	2087	16 000	12 489
Nivå 2014	13 538	0	2087	15 625	12 333
Förändring	-375	0	0	-375	-156
Nivå 2013	14 783	0	2217	17 000	13 174
Nivå 2014	14 385	0	2217	16 602	13 002
Förändring	-398	0	0	-398	-172
Nivå 2013	16 667	0	3333	20 000	15 159
Nivå 2014	16 218	0	3333	19 551	14 969
Förändring	-449	0	0	-449	-190
Nivå 2013	17 693	0	5307	23 000	17 127
Nivå 2014	17 216	0	5307	22 523	16 919
Förändring	-477	0	0	-477	-208
Nivå 2013	18 462	0	5538	24 000	17 784
Nivå 2014	17 964	0	5538	23 502	17 561
Förändring	-498	0	0	-498	-223

Nedan redovisas typfall för dem som har bostadstillägg. Typfallen antas ha en boendekostnad på minst 5 000 kronor/månad och en förmögenhet under 100 000 kronor.

Total pension med bostadstillägg per månad samt förändring 2014, ogifta typfall (samma som ovan) födda 1938 eller senare

	Brutto	Netto (31,55 % skatt)	Bostadstillägg (BT)	Netto (med BT)
Nivå 2013	7 899	6 733	4 990	11 723
Nivå 2014	7 881	6 822	4 990	11 812
Förändring	-18	89	0	89
Nivå 2013	9 000	7 525	4 521	12 046
Nivå 2014	8 938	7 584	4 548	12 132
Förändring	-62	59	27	86
Nivå 2013	10 000	8 244	3 936	12 180
Nivå 2014	9 926	8 296	3 970	12 266
Förändring	-74	52	34	86
Nivå 2013	11 000	8 963	3 349	12 312
Nivå 2014	10 911	9 006	3 393	12 399
Förändring	-89	43	44	87
Nivå 2013	12 000	9 682	2 764	12 446
Nivå 2014	11 897	9 717	2 816	12 533
Förändring	-103	35	52	87
Nivå 2013	13 000	10 401	2 278	12 679
Nivå 2014	12 884	10 428	2 328	12 756
Förändring	-116	27	50	77
Nivå 2013	14 000	11 121	1 802	12 923
Nivå 2014	13 741	11 044	1 923	12 967
Förändring	-259	-77	121	44
Nivå 2013	15 000	11 805	1 319	13 124
Nivå 2014	14 714	11 709	1 454	13 163
Förändring	-286	-96	135	39
Nivå 2013	17 000	13 174	352	13 526
Nivå 2014	16 676	13 053	506	13 559
Förändring	-324	-121	154	33
Nivå 2013	20 000	15 159	0	15 159
Nivå 2014	19 634	15 023	0	15 023
Förändring	-366	-136	0	-136
Nivå 2013	23 000	17 127	0	17 127
Nivå 2014	22 610	16 975	0	16 975
Förändring	-390	-152	0	-152
Nivå 2013	24 000	17 784	0	17 784
Nivå 2014	23 593	17 621	0	17 621
Förändring	-407	-163	0	-163
Nivå 2013	25 000	18 439	0	18 439
Nivå 2014	24 576	18 265	0	18 265
Förändring	-424	-174	0	-174

Total pension med bostadstillägg per månad samt förändring 2014, ogifta typfall (samma som ovan) födda 1937 eller tidigare

	Brutto	Netto (31,55 % skatt)	Bostadstillägg (BT)	Netto (med BT)
Nivå 2013	8 089	6 870	4 964	11 834
Nivå 2014	8 071	6 959	4 964	11 923
Förändring	-18	89	0	89
Nivå 2013	9 000	7 525	4 507	12 032
Nivå 2014	8 910	7 564	4 551	12 115
Förändring	-90	39	44	83
Nivå 2013	10 000	8 244	3 912	12 156
Nivå 2014	9 874	8 258	3 979	12 237
Förändring	-126	14	67	81
Nivå 2013	11 000	8 963	3 317	12 280
Nivå 2014	10 853	8 964	3 397	12 361
Förändring	-147	1	80	81
Nivå 2013	12 000	9 683	2 722	12 405
Nivå 2014	11 831	9 670	2 815	12 485
Förändring	-169	-13	93	80
Nivå 2013	13 000	10 401	2 236	12 637
Nivå 2014	12 809	10 374	2 324	12 698
Förändring	-191	-27	88	61
Nivå 2013	14 000	11 120	1 751	12 871
Nivå 2014	13 672	10 996	1 907	12 903
Förändring	-328	-124	156	32
Nivå 2013	15 000	11 804	1 264	13 068
Nivå 2014	14 649	11 665	1 432	13 097
Förändring	-351	-139	168	29
Nivå 2013	16 000	12 489	777	13 266
Nivå 2014	15 625	12 333	957	13 290
Förändring	-375	-156	180	24
Nivå 2013	17 000	13 174	290	13 464
Nivå 2014	16 602	13 002	481	13 483
Förändring	-398	-172	191	19
Nivå 2013	20 000	15 159	0	15 159
Nivå 2014	19 551	14 969	0	14 969
Förändring	-449	-190	0	-190
Nivå 2013	23 000	17 128	0	17 128
Nivå 2014	22 523	16 919	0	16 919
Förändring	-477	-209	0	-209
Nivå 2013	24 000	17 784	0	17 784
Nivå 2014	23 502	17 561	0	17 561
Förändring	-498	-223	0	-223

Total pension per månad samt förändring 2014, gifta typfall födda 1938 eller senare

	Inkomst- /tilläggs pension	Premiepension	Garanti- pension	Tjänste- pension	Brutto	Netto (31,55 % skatt)
Nivå 2013	0	0	7 046	0	7 046	6 119
Nivå 2014	0	0	7 030	0	7 030	6 209
Förändring	0	0	-16	0	-16	90
Nivå 2013	5 654	113	2 079	1 154	9 000	7 524
Nivå 2014	5 502	133	2 143	1 154	8 932	7 579
Förändring	-152	20	64	0	-68	55
Nivå 2013	7 016	140	1 413	1 431	10 000	8 244
Nivå 2014	6 827	165	1 494	1 431	9 917	8 290
Förändring	-189	25	81	0	-83	46
Nivå 2013	8 377	168	746	1 709	11 000	8 963
Nivå 2014	8 151	198	846	1 709	10 904	9 001
Förändring	-226	30	100	0	-96	38
Nivå 2013	9 739	195	79	1 987	12 000	9 682
Nivå 2014	9 477	230	197	1 987	11 891	9 712
Förändring	-262	35	118	0	-109	30
Nivå 2013	10 621	212	0	2 167	13 000	10 401
Nivå 2014	10 335	250	0	2 167	12 752	10 333
Förändring	-286	38	0	0	-248	-69
Nivå 2013	11 438	229	0	2 333	14 000	11 121
Nivå 2014	11 130	270	0	2 333	13 733	11 038
Förändring	-308	41	0	0	-267	-82
Nivå 2013	12 255	245	0	2 500	15 000	11 805
Nivå 2014	11 925	289	0	2 500	14 714	11 709
Förändring	-330	44	0	0	-286	-95
Nivå 2013	13 889	278	0	2 833	17 000	13 174
Nivå 2014	13 515	328	0	2 833	16 676	13 053
Förändring	-374	50	0	0	-324	-122
Nivå 2013	15 686	314	0	4 000	20 000	15 159
Nivå 2014	15 263	371	0	4 000	19 634	15 023
Förändring	-423	57	0	0	-366	-136
Nivå 2013	16 703	334	0	5 963	23 000	17 127
Nivå 2014	16 253	394	0	5 963	22 610	16 975
Förändring	-450	60	0	0	-390	-152
Nivå 2013	17 429	349	0	6 222	24 000	17 784
Nivå 2014	16 959	412	0	6 222	23 593	17 621
Förändring	-470	63	0	0	-407	-163
Nivå 2013	18 155	363	0	6 482	25 000	18 439
Nivå 2014	17 666	428	0	6 482	24 576	18 265
Förändring	-489	65	0	0	-424	-174

Total pension per månad samt förändring 2014, gifta typfall födda 1937 eller tidigare

	Inkomst- /tilläggs pension	Garantipension	Tjänstepension	Brutto	Netto (31,55 % skatt)
Nivå 2013	0	7 207	0	7 207	6 235
Nivå 2014	0	7 191	0	7 191	6 325
Förändring	0	-16	0	-16	90
Nivå 2013	6 451	1 581	968	9 000	7 524
Nivå 2014	6 277	1 641	968	8 886	7 546
Förändring	-174	60	0	-114	22
Nivå 2013	7 794	1 037	1169	10 000	8 244
Nivå 2014	7 584	1 112	1169	9 865	8 252
Förändring	-210	75	0	-135	8
Nivå 2013	9 136	494	1370	11 000	8 963
Nivå 2014	8 890	583	1370	10 843	8 957
Förändring	-246	89	0	-157	-6
Nivå 2013	10 435	0	1565	12 000	9 682
Nivå 2014	10 154	71	1565	11 790	9 640
Förändring	-281	71	0	-210	-42
Nivå 2013	11 305	0	1695	13 000	10 401
Nivå 2014	11 000	0	1695	12 695	10 293
Förändring	-305	0	0	-305	-108
Nivå 2013	12 174	0	1826	14 000	11 121
Nivå 2014	11 846	0	1826	13 672	10 996
Förändring	-328	0	0	-328	-125
Nivå 2013	13 043	0	1957	15 000	11 804
Nivå 2014	12 692	0	1957	14 649	11 665
Förändring	-351	0	0	-351	-139
Nivå 2013	13 913	0	2087	16 000	12 489
Nivå 2014	13 538	0	2087	15 625	12 333
Förändring	-375	0	0	-375	-156
Nivå 2013	14 783	0	2217	17 000	13 174
Nivå 2014	14 384	0	2217	16 601	13 001
Förändring	-399	0	0	-399	-173
Nivå 2013	16 667	0	3333	20 000	15 159
Nivå 2014	16 218	0	3333	19 551	14 969
Förändring	-449	0	0	-449	-190
Nivå 2013	17 692	0	5308	23 000	17 127
Nivå 2014	17 215	0	5308	22 523	16 918
Förändring	-477	0	0	-477	-209
Nivå 2013	18 462	0	5538	24 000	17 784
Nivå 2014	17 965	0	5538	23 503	17 562
Förändring	-497	0	0	-497	-222

Nedan redovisas typfall för dem som har bostadstillägg. Typfallen antas ha en boendekostnad på minst 5 000 kronor/månad och en förmögenhet under 100 000 kronor.

Total pension med bostadstillägg per månad samt förändring 2014, gifta typfall (samma som ovan) födda 1938 eller senare

	Brutto	Netto (31,55 % skatt)	Bostadstillägg (BT)	Netto (med BT)
Nivå 2013	7 046	6 119	2 495	8 614
Nivå 2014	7 030	6 209	2 495	8 704
Förändring	-16	90	0	90
Nivå 2013	9 000	7 524	2 048	9 572
Nivå 2014	8 932	7 579	2 079	9 658
Förändring	-68	55	31	86
Nivå 2013	10 000	8 244	1 462	9 706
Nivå 2014	9 917	8 290	1 502	9 792
Förändring	-83	46	40	86
Nivå 2013	11 000	8 963	876	9 839
Nivå 2014	10 904	9 001	924	9 925
Förändring	-96	38	48	86
Nivå 2013	12 000	9 682	291	9 973
Nivå 2014	11 891	9 712	347	10 059
Förändring	-109	30	56	86
Nivå 2013	13 000	10 401	0	10 401
Nivå 2014	12 752	10 333	0	10 333
Förändring	-248	-68	0	-68
Nivå 2013	14 000	11 121	0	11 121
Nivå 2014	13 733	11 038	0	11 038
Förändring	-267	-83	0	-83
Nivå 2013	15 000	11 805	0	11 805
Nivå 2014	14 714	11 709	0	11 709
Förändring	-286	-96	0	-96
Nivå 2013	17 000	13 174	0	13 174
Nivå 2014	16 676	13 053	0	13 053
Förändring	-324	-121	0	-121
Nivå 2013	20 000	15 159	0	15 159
Nivå 2014	19 634	15 023	0	15 023
Förändring	-366	-136	0	-136
Nivå 2013	23 000	17 127	0	17 127
Nivå 2014	22 610	16 975	0	16 975
Förändring	-390	-152	0	-152
Nivå 2013	24 000	17 784	0	17 784
Nivå 2014	23 593	17 621	0	17 621
Förändring	-407	-163	0	-163
Nivå 2013	25 000	18 439	0	18 439
Nivå 2014	24 576	18 265	0	18 265
Förändring	-424	-174	0	-174

Total pension med bostadstillägg per månad samt förändring 2014, gifta typfall (samma som ovan) födda 1937 eller tidigare

	Brutto	Netto (31,55 % skatt)	Bostadstillägg (BT)	Netto (med BT)
Nivå 2013	7 207	6 235	2 495	8 730
Nivå 2014	7 191	6 325	2 495	8 820
Förändring	-16	90	0	90
Nivå 2013	9 000	7 524	2 024	9 548
Nivå 2014	8 886	7 546	2 084	9 630
Förändring	-114	22	60	82
Nivå 2013	10 000	8 244	1 429	9 673
Nivå 2014	9 865	8 252	1 502	9 754
Förändring	-135	8	73	81
Nivå 2013	11 000	8 963	834	9 797
Nivå 2014	10 843	8 957	920	9 877
Förändring	-157	-6	86	80
Nivå 2013	12 000	9 682	238	9 920
Nivå 2014	11 790	9 640	357	9 997
Förändring	-210	-42	119	77
Nivå 2013	13 000	10 402	0	10 402
Nivå 2014	12 695	10 293	0	10 293
Förändring	-305	-109	0	-109
Nivå 2013	14 000	11 120	0	11 120
Nivå 2014	13 672	10 996	0	10 996
Förändring	-328	-124	0	-124
Nivå 2013	15 000	11 805	0	11 805
Nivå 2014	14 649	11 665	0	11 665
Förändring	-351	-140	0	-140
Nivå 2013	16 000	12 489	0	12 489
Nivå 2014	15 625	12 333	0	12 333
Förändring	-375	-156	0	-156
Nivå 2013	17 000	13 174	0	13 174
Nivå 2014	16 601	13 001	0	13 001
Förändring	-399	-173	0	-173
Nivå 2013	20 000	15 159	0	15 159
Nivå 2014	19 551	14 969	0	14 969
Förändring	-449	-190	0	-190
Nivå 2013	23 000	17 127	0	17 127
Nivå 2014	22 523	16 918	0	16 918
Förändring	-477	-209	0	-209
Nivå 2013	24 000	17 784	0	17 784
Nivå 2014	23 503	17 562	0	17 562
Förändring	-497	-222	0	-222