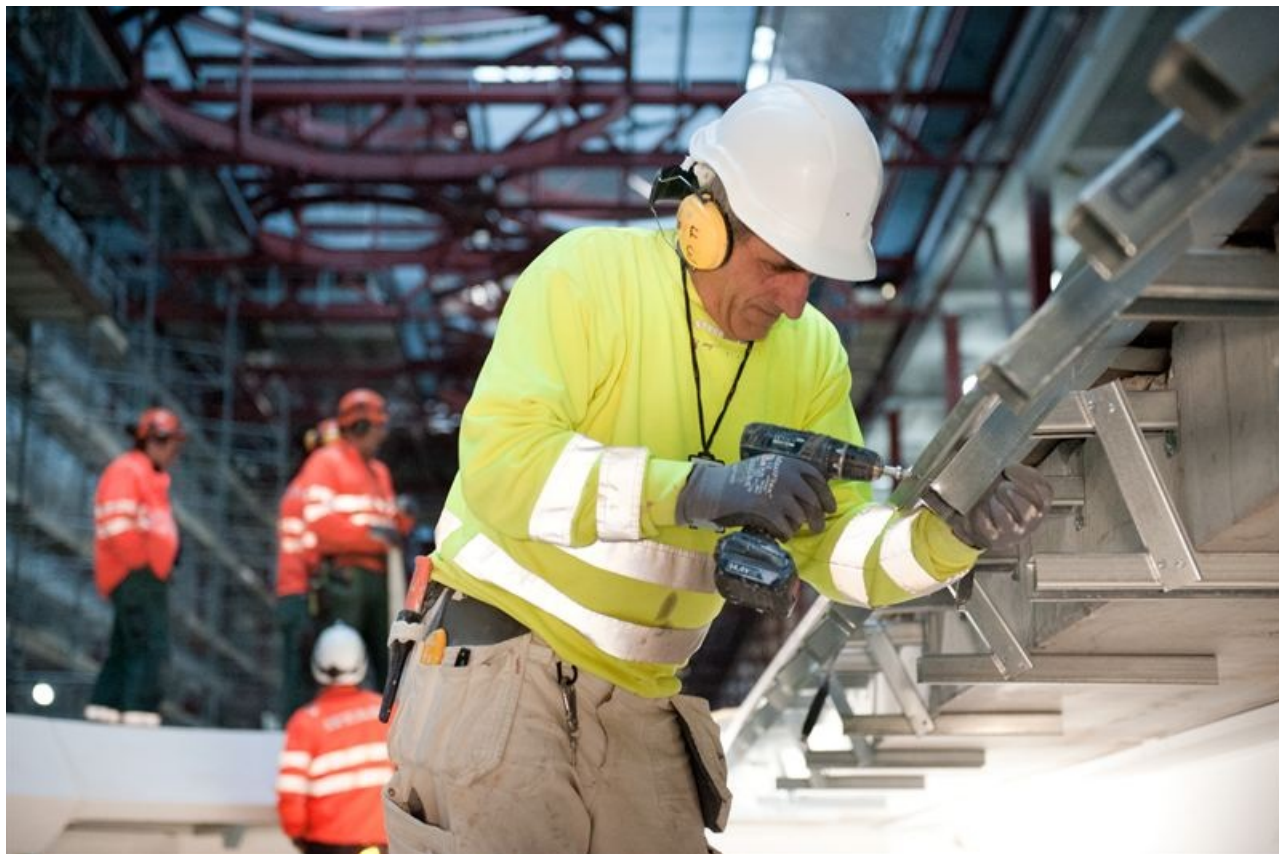


## Anmälningar av arbetskraft ökar – flest byggarbetare från Polen

Under 2015 befann sig i snitt 7 400 utstationerade arbetstagare i Sverige varje månad, för att arbeta. Totalt anmäldes knappt 43 000 arbetstagare till Arbetsmiljöverkets register, en ökning med 12 procent jämfört med föregående år. Främst skickade företag i Polen, Tyskland och Litauen hit arbetskraft.



Majoriteten av de utstationerade fanns inom bygg- och tillverkningsbranschen. De flesta arbetade i något av storstadsområdena Stockholm, Göteborg eller Malmö.

– Trenden från föregående år håller i sig, när det gäller vanligast förekommande länder och branscher. Efter två och ett halvt år med registret kan vi se att antalet anmälningar ökar, säger Alexandra Falke, systemansvarig för registret vid Arbetsmiljöverket. En tredjedel av de som registrerades hade uppdrag som pågick 10-29 dagar.

### Flest byggde hus

Cirka 40 procent arbetade inom byggsektorn och den vanligaste angivelsen i den kategorin var "Byggande av hus" följt av "Specialiserad bygg- och anläggningsverksamhet". De arbetstagarna var främst från Polen följt av Litauen. En annan stor grupp – var femte utstationerad – arbetade inom tillverkning. För dem som angett "Reparation och installation av maskiner och apparater" var arbetstagarna främst från Tyskland följt av Finland och Polen.

#### Antal utstationerade arbetstagare per land 2015

1. Polen (9 095)
2. Tyskland (5 077)
3. Litauen (4 128)
4. Indien (2 906)
5. Lettland (2 420)

### Utstationeringsregistret

Arbetsmiljöverket administrerar sedan juli 2013 utstationeringsregistret, ett register dit utländska arbetsgivare anmäler att de skickar arbetstagare som ska arbeta i Sverige. Registreringskravet gäller för utländska arbetsgivare etablerade i ett annat land än Sverige, inom eller utanför EU. Syftet med registret är att ge arbetsmarknadens parter och tillsynsmyndigheter möjlighet att se var i Sverige arbetstagarna befinner sig och att ge insyn i arbetstagarnas arbetsvillkor.

Läs rapporten [här](#).

#### Kontakter på Arbetsmiljöverket

Alexandra Falke, enhetschef, telefon 010-730 90 44

*Heidi Wiik, jurist, telefon 010-730 99 30*  
*Presstjänsten, telefon 010-730 91 55*