



**BOTNIA EXPLORATION**

## **VD har ordet - augusti 2015**

### **NY VÄRDERING MÖJLIGÖR AGGRESSIVARE BRYTNINGSPLANER MED BEGRÄNSADE INVESTERINGAR SAMT ETT SNABBT KASSAFLÖDE**

Som meddelats i ett pressmeddelande den 13 augusti har en ny värdering av Fäbodtjärns mineraltillgångar utförts och som ger enklare och mer konkreta brytningsplaner. Uppskattningen av mineraltillgångar redovisades av Bergsingenjör Thomas Lindholm på konsultföretaget Geovista i Luleå. Thomas är av SveMin registrerad kvalificerad person (QP)

Botnia Exploration Holding AB har under våren och sommaren 2015 genomfört kompletterande borrhningar med 13 diamantborrhål i Fäbodtjärn som ger en ännu tydligare bild av mineraltillgången. Programmet har omfattat 13 hål med en sammanlagd längd av 1 335,6 meter. Tidigare har 17 hål borrats under 2013-2014 varefter en Antagen mineraltillgång redovisades med en genomsnittlig guldhalt av 7,1 gram per ton.

Guldet uppträder huvudsakligen som fritt guld och preliminära anrikningstester utförda av Luleå Tekniska Universitet visar att stora delar av guldet går att utvinna gravimetriskt.

Fyndigheten bedöms nu innehålla 111 kton med en genomsnittlig guldhalt på 8,5 gram per ton eller ca 57 % av den nu kända totala fyndigheten i klassen Indikerad mineraltillgång. Denna tillgång ligger i de övre 100 metrarna av den ca 320 djupa fyndigheten. I klassen Antagen ligger 85 kton med 5.9 gram per ton.

70 % av innehållet av värdemetaller ligger i de övre 100 metrarna av fyndigheten. Detta möjliggör vid en snabb produktion ett mycket snabbt kassaflöde.

Med en planerad produktionstakt av ca 30-35 ton per år i de övre 100 metrarna kan denna brytning genomföras under ca 3 år. Som en jämförelse kan nämnas att LKAB i Kiruna producerar denna mängd kortare än ett halvt skift! Genom att den första gruvorten planeras att ligga direkt i malmen krävs ingen annan investering än grävningen i moränen av en ramp ner och in i malmkroppen.

Varje brytningsrum är planerat till 16 meter inklusive ortdrivning och uppåtriktad långhålsborrning. Botnia Exploration är redan nu i kontakt med leverantörer av utrustning som lämpar sig för vår planerade brytning och den kommer att ske med hjälp av entreprenörer.

### **Ansökan om bearbetningskoncession Fäbodtjärn**

Ansökningen skickades in till Bergsstaten i slutet av juni i år och vi har fått besked att vår ansökan redan behandlas. Vissa småkorrigeringar har gjorts men vi ser positivt på en snabb behandling. Vår ansökan kommer därefter att sändas till Länsstyrelsen i Umeå på remiss.

Geovistas rapport "Botnia Exploration Uppdaterade mineraltillgångar 2015" har under veckan kompletterat den tidigare ansökningen - en viktig del i vår ansökning.



## BOTNIA EXPLORATION

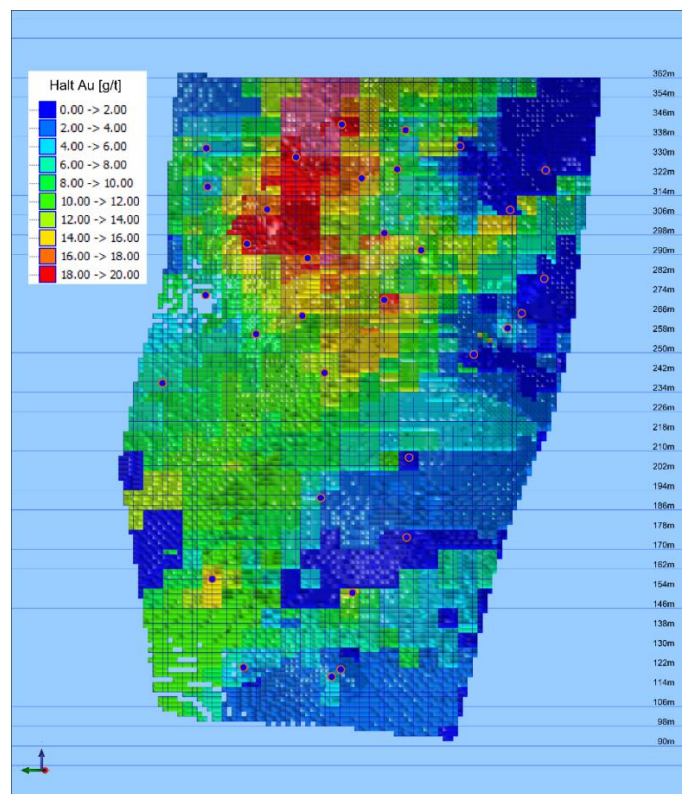
Efter hanteringen hos Länsstyrelsen kommer en Miljökonsekvensbeskrivning (MKB) att utföras vilket är en komplettering av en mindre övergripande MKB som redan lämnats in till Bergsstaten som en del av vår ansökan till Bearbetningskoncession.

### Fördelningen av guld i blockmodellen för Fäbodtjärn

I nedanstående längsgående tvärsektion visas de nu totala antalet borrhål som har genomborrat fyndigheten. Borrhålen är markerade med röd-blå prickar. Som man kan se är borrhäteten mycket stor i de övre partierna

Markeringarna till höger i figuren visar höjden i meter över havet. Fyndigheten börjar på 360 meter över havet och sträcker sig i dagsläget ner till ca 85 meter över havet. Fyndigheten fortsätter mot djupet där mineraliseringen antas fortsätta vilket är vanligt bland denna typ av mineraliseringar.

I takt med att brytningen går neråt kommer en så kallad kontinuerlig gruvprospektering eller diamantborrning att utföras och öka värdering också av denna del av den nu antagna mineraliseringen.



**Fördelningen av guld i blockmodellen för Fäbodtjärn, blå-röda prickar visar borrhålsskärningar. Figuren är tagen ur den värdering som inlämnats till Bergsstaten.**



## BOTNIA EXPLORATION

### Småskalig underjordsbrytning

Vilka möjligheter ger då denna nya värdering praktiskt och framförallt ekonomiskt för framtida lönsamhet för Botnia i en framtida småskalig gruvdrift?

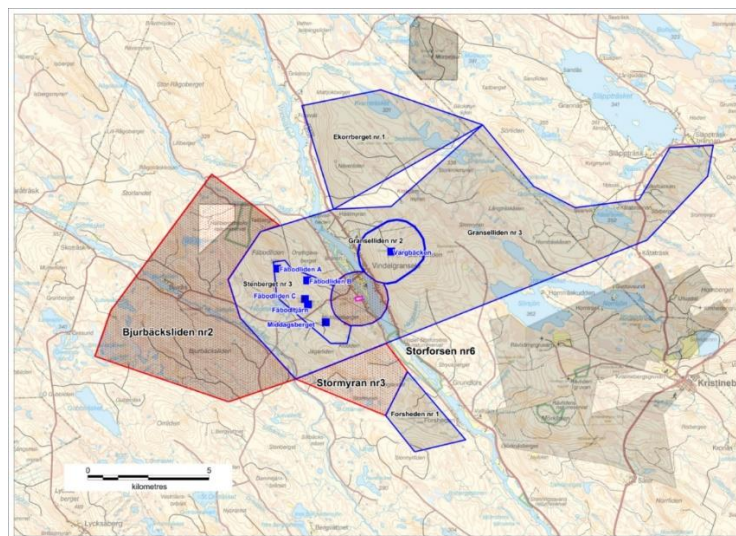
Begreppet småskalig brytning sker som det låter med en mycket kontrollerad drivning av den kända mineraliseringen. Detta innebär att den maskinpark som kommer att användas är helt avpassad till malmkroppens utformning vad gäller tjocklek, regelbundenhet samt stupning. I vårt fall varierar tjockleken eller de så kallade mäktigheten från ca 1 meter till 4,5 meter av den kända guldförande kvartsgången. Viktigt är därför att i mesta möjliga mån spränga orterna i den guldrika kvartsen och så mycket som möjligt undvika brytning av det ofyndiga gråberget. Valet av maskiner för såväl borrhning som lastning är därför av yttersta vikt.

### Småskalig gruvbrytning ger mycket små miljöavtryck

Eftersom all gruvbrytning kommer att ske under jord behövs bara en ramp som en förlängning av transportvägen norrifrån ner i gruvområdet och den guldförande kvartsgången. All mark och vägbyggnation är planerad så att inga korsningar eller andra hinder skall uppstå för rennäringen och renarnas vandringsleder.

### Sommarens blockletning och fortsatta prospektering

Botnias huvudsakliga målsättning med prospekteringen är att utveckla nya satellitfyndigheter som kompletteringar till Fäbodtjärn. I dagsläget är det framförallt området Jägarliden som har högsta prioritet liksom att vidareutveckla redan tidigare diamantborrade områden Fäbodliden A, Fäbodliden B och Fäbodliden C.



*Ovanstående kartbild visar Botnia nuvarande undersökningstillstånd och bearbetningskoncession i Vindelgranseleområdet*



## **BOTNIA EXPLORATION**

Områdena Bjurbäcksliden 2, Stenmyran 3 och Storforsen 6 är alla nya tillstånd från 2015. Det har därför varit full aktivitet i dessa områden såväl med blockletning som magnetometermätning under skidsäsongen och när skaren bar.

Resultaten har varit positiva och kommer att redovisas senare. Resultaten kommer bland annat att vägleda oss för fortsatt koncentration och prioriteringen i området.

Det kan nämnas att vi inte enbart haft stora framgångar i prospektering av guld utan också av sulfidmalmer som bly, zink, silver och koppar. Nya hållar har påträffats som bekräftar våra tidigare förhoppning om en större utsträckning av sulfidmalmsmineraliseringen. Ytterligare information om sommaren och höstens håll och block resultat kommer att redovisas senare under hösten.

### **Provbrytningen i Fäbodtjärn**

Som informerats i ett tidigare pressmeddelande erhöll Botnia Exploration i maj godkännande för probvrytning av en rörgrav i Fäbodtjärn. Tyvärr lämnade Rans sameby in ett överklagande av det godkända beslutet. Detta gjordes under de sista timmarna som ett överklagande kunde göras innan godkännandet kunde vinna så kallad laga kraft.

Ärendet ligger nu hos Mark & Miljödomstolen (MMD) i Umeå. Vi har ännu inte fått besked när ärendet kommer att behandlas av MMD. Med stor säkerhet kan vi anta att den planerade probvrytningen inte kommer att genomföras i år på grund av tidsbrist. I Länsstyrelsens godkännande av vår probvrytningsansökan kan probvrytningen ske under sommarmånaderna 2015-16.

Stockholm den 28 augusti 2015

Bengt Ljung  
VD