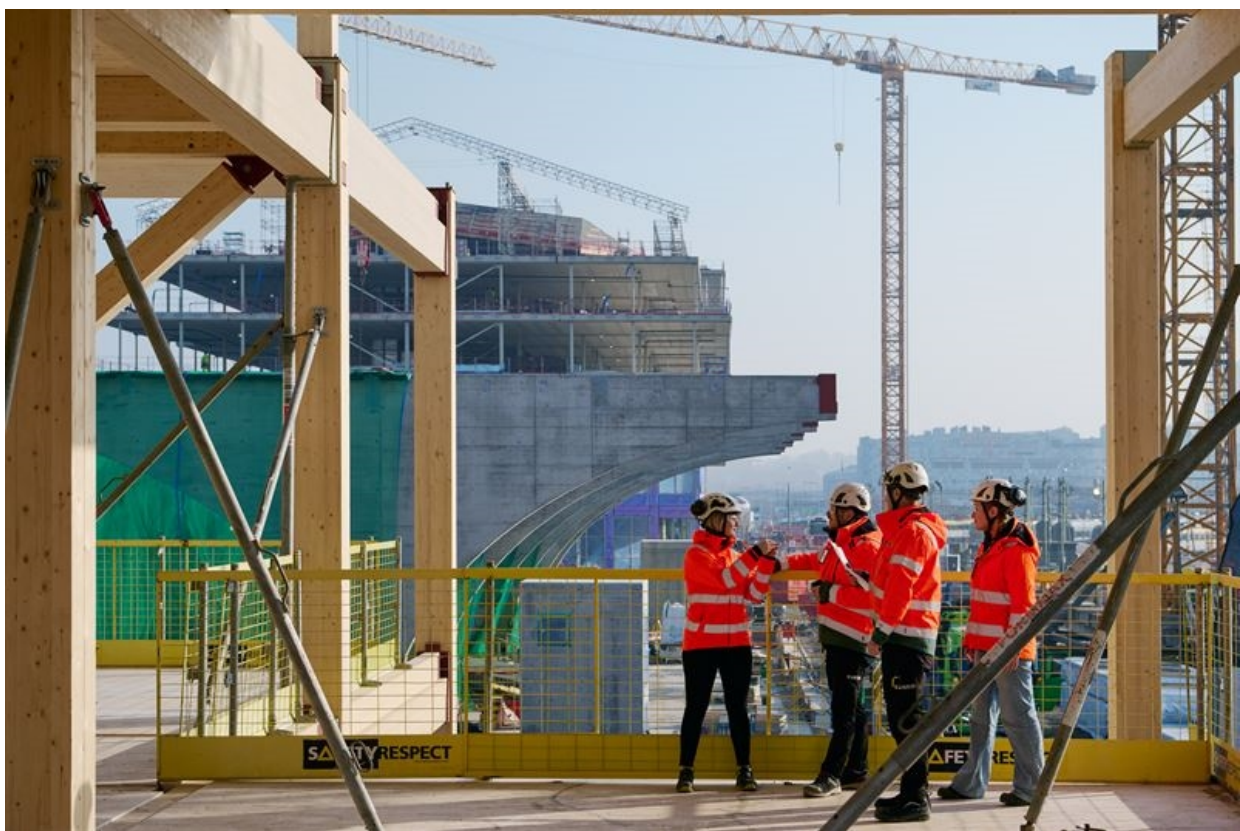


Pressmeddelande 2025-03-12

Nu monteras taket på Grand Central i Göteborg

Göteborgs nya stationshus är historiskt på många sätt. Nu är det dags för nästa milstolpe, monteringen av taket. Dessutom är de imponerande betongbågarna på plats och trästommen har börjat resas. Göteborg Grand Central är en del av stadens nya mittpunkt och den levande blandstad som Jernhusen skapar, i direkt anslutning till Göteborgs centralstation.



Sedan byggstarten förra året har förbipasserande kunnat följa hur en ny mötesplats för hela staden och regionen växer fram. Här i den nya stadsdelen, Centralstaden är målet att fler ska kunna bo, arbeta och leva hållbart. Nu utvecklar Jernhusen platsen med lösningar som möter framtidens behov och underlättar för fler att resa med tåg.

Nyligen påbörjades leveransen av de 524 000 tegelstenarna som ska börja muras inom kort. Teglet, som återbrukats från tre olika byggnader i Danmark, får nu nytt liv här. Förutom 100 procent återbrukat tegel, är det en självklarhet att hålla nere klimatavtrycket i så stor mån som möjligt i övriga material. Som i takets fall, där valet av återvunnet och delvis fossilfritt framställt stål bidrar till en stor klimatbesparing för hela byggprojektet.

– Milstolpar är alltid värda att fira, säger Jonas Karlge, projektchef Jernhusen. När vi samtidigt når våra högt satta hållbarhetsmål blir det dubbelt så mycket att vara glad över. Att vara en del av denna viktiga utveckling och leverans till vår stad, näringsliv och resenärer är något som vi och alla inblandade känner stor stolthet över.

– Göteborg Grand Central är ett fantastiskt projekt och att vi nu är framme vid en av många viktiga milstolpar när taket börjar monteras känns spännande. Projektet har ett tydligt fokus på hållbarhet där materialval med lågt klimatavtryck spelar en avgörande roll. Vi vill leda branschens omställning och det gör vi nu tillsammans med Jernhusen, säger Magnus Wedholm, projektdirektör på Peab.

Fakta projektet:

- Besparingen jämfört med om man istället använt jungfruligt stål i takstommen är 239 ton CO₂e (koldioxidekvivalenter)
- Projektet beräknas vara färdigt i slutet av 2026 och inflyttning av kontoren sker våren 2027.
- Det nya stationshuset byggs samman med Nils Ericson Terminalen och därmed med den befintliga centralstationen. Huset är primärt en stationsbyggnad men rymmer tre övre kontorsplaner.
- Med Göteborg Grand Central jobbar vi för att uppnå "Breeam Outstanding". Det är en miljöcertifiering som bara ett tiotal andra byggnader i Sverige lever upp till idag. För att lyckas har vi optimerat materialet i de byggdelen som påverkar klimatavtrycket allra mest, till exempel ECO-Betong, återbrukat stål, glas, träpelare och andra material.
- Byggnaden får flera entréer och en stationshall som mäter runt åtta meter i tak. På 15 000 kvm rymmer ett blandat utbud av station, service för resenärer, butiker, restauranger och verksamheter. I de tre övre kontorsplanerna, som färdigställs under första halvan av 2027 finns plats för runt 700 arbetsplatser fördelat över nära 8 000 kvm.

För mer information eller intervjufrågningar, vänligen kontakta:

Katja Weyhing, kommunikationsansvarig Göteborg, Jernhusen

katja.weyhing@jernhusen.se, 0761-12 59 04

Om Jernhusen

Jernhusen är Sveriges största järnvägsnära fastighetsbolag. Vi förvärvar, förvaltar, utvecklar och avyttrar fastigheter med anknytning till kollektivt resande och godstransporter på järnväg. Vi arbetar med stationer, stationsnära stadsutveckling, depåer och kombiterminaler. Jernhusen ägs av svenska staten och har cirka 190 medarbetare. Fastighetsbeståndet uppgår till 144 fastigheter med ett totalt marknadsvärde på cirka 23 miljarder kronor. Jernhusen innehar en officiell rating från Standard & Poor's om A/A-1 med "stable outlook".

Läs mer på www.jernhusen.se