

Basın Bülteni

Feb 19, 2013 | İD: 47602

Önemli yenilikler, Volvo 60 serisinin dinamik görünüm ve cazibesini artırıyor

Önemli yenilikler, Volvo 60 serisinin dinamik görünüm ve cazibesini artırıyor

- Yeni tasarım, kalite ve detaylardaki özene odaklanıyor
- Volvo S60, 4.0 lt/100 km'ye düşürülen yakıt tüketimi ve 106 g/km'lik emisyonu ile sınıf lideri
- Yeni, daha konforlu spor koltuklar
- Sensus Connected Touch sistemiyle benzersiz çevrimiçi olanakları
- Çığır açan teknolojisi ile sürekli uzun farlar

"Şirket tarihimizde mevcut modellere uygulanan en kapsamlı geliştirme çalışması," diyor Volvo Car Group Ürün Stratejisi ve Model Gamı Yönetimi Kıdemli Başkan Yardımcısı Lex Kerssemakers ve ekliyor: "Geliştirmeler, müşterilerimizin ihtiyaçları etrafında tasarlandı. Bu dinamik modellere önemli bir itici güç sağlamak ve rekabet güçlerini artırmak amacıyla detaylardaki özene ve kaliteye odaklandık. S60 ve XC60, birçok önemli pazarda en çok satan modellerimiz ve yenilikçi V60 Plug-in Hybrid, pazara neredeyse uçarcasına bir giriş yaptı. Bu başarılı otomobilleri, daha da cazip hale getirecek gelişmeleri uygulamak için müşterilerimizi çok dikkatle dinledik..."

Detaylardaki özen vurgusu

İskandinav tasarımı; karmaşadan uzak, şık ama basit şekiller ve yüzeyler üstüne kurulmuştur. Bu özellikler, yeni 60 serisi otomobillerin yeniden tasarlanan iç mekân ve gövdesinde de belirgindir. Kabinde, detaylara büyük özen gösterilmiş ahşap ve deri gibi otantik malzemeler ile kolay kullanımlı kontrol butonları, kontrollü sürüş deneyimine katkıda bulunmaktadır. En uzun süren yolculuklardan sonra bile zinde kalmaya olanak tanıyan destekleyici ve konforlu koltuklar, yıllardır Volvo'nun önemli bir gücü olmuştur. Kullanıcılar; yeni S60, V60 ve XC60'ın yeni spor koltuklarıyla geleneksel konfordan ödün vermeden gerçek bir sürücü otomobilinin kontrol hissini de yaşayacaklar.

Proje Direktörü Patrik Widerstrand; "Yeni spor koltuklar, hızlı virajlarda kalça ve omuzlara büyük bir yan destek sağlıyor ve sürücüyü koltuğunda sabit bir konumda tutuyor. Farklı boyutlarda yaklaşık yüz kişiyle yeni koltukların testini gerçekleştirdik ve coşkulu tepkiler aldık. Aynı zamanda arka koltuklarda da ayarlamalar yaptık ve yolcular için daha fazla diz mesafesi elde ettik," diyor.

Yeni 60 serisinde detaylara gösterilen dikkate birçok örnek var. Önceki modellerde görünür olan far yıkama püskürtücüleri, kaputun altında gözden uzak bir bölgeye yerleştirildi. Radar kapağı, parlak siyaha boyanarak, pratikte ön ızgarada kaybolacak şekilde yenilendi. Izgara etrafında krom çerçeve kaldırıldı ve yeni, büyük ironmark logosu da yeni modellerin kendinden emin görünümünü geliştirmek üzere gururla yerini aldı.

Bazı motor çeşitleri için geliştirilen yeni entegre egzoz çıkışları, fiziksel ve görsel olarak güç ünitelerinin teknik gelişimine katkıda bulunuyor. Bu gelişim sadece güzel bir tasarım ile ilgili değil. Tasarımcılar, egzoz sisteminin çalışma sıcaklığında, 25 mm'ye varan uzunluktaki genişlemelerine rağmen mükemmel bir şekilde yerlerine sabitlenmesi gerekliliği ile başa çıkmak zorunda kaldılar. Bu, hassas İskandinav mühendisliğine bir başka gerçek örnektir.

Yeni S60, V60 ve XC60'da müşterilerin kişiselleştirme olanaklarını ve tasarım çeşitliliğini artırmak

için genişletilmiş jant opsiyonları sunuluyor. Patrik Widerstrand; "S60 ve V60'ın görsel çekiciliğini artırmak için müşteriler artık 18 inç olanlar ile aynı profil yüksekliğine sahip lastikler kullanan etkileyici 19 inç jantları seçebilecekler. Bu jantlarla, lastik yanakları aynı kaldığından herhangi bir konfor kaybı yaşanmıyor," diyor. 19 inç jantlar ile aynı lastik profil yüksekliği ve sürüş konforu korunurken, XC60 için 20 inç jantlar da ürün gelişimi ile birlikte opsiyon listesine eklendi.

Yeni Volvo S60: Daha dinamik ve zarif

Yeni S60 tasarımı, amacına uygun dinamik görünümü ile otomobilin sportif karakterini vurguluyor.

"Yeni bir ön tasarıma sahip S60'ın yoldaki fark edilirliliğini gerçekten artırdık. Daha odaklı ve kararlı görünüme sahip farlar bu yeni ve etkileyici yüzü oluşturmanıza yardımcı oldu. Tasarım sırasında kurt gözlerini düşünüyorduk," diyor Gövde Tasarım Direktörü Fedde Talsma ve ekliyor: "Hem ön hem de arkada S60'ın yatay çizgilerini vurguladık. Geniş ızgara, gündüz farları ve yeni LED'li bagaj kapağı lambası gibi detaylar, hep birlikte yeni S60'a çarpıcı bir görünüm sunuyor. Otomobil, ilhamını doğal dünyadan alan bir güzelliğe sahip. Temiz yüzeyler ve kontürler, İskandinav hissini çok iyi yansıtıyor.

İç mekân; döşeme renkleri, ahşap kaplamalar, tavan kaplaması ve hava ızgaralarıyla far kontrollerinin etrafındaki ipeksi metal çerçeveler gibi yeniliklere sahip. "Kabinin genel etkisi, soğuk bir gecede sıcak bir İsveç evinde olmak gibi çok huzurlu ve rahat. Renk temaları gösterge tablosundaki arkadan aydınlatmalı beyaz kontrollerle ve otomobilin içindeki diğer bölgelerle güzelce uyum sağlıyor diyor Renk ve Döşeme Tasarım Direktörü Lena Jiseborn. Derinin altında, dinamik sürüş deneyiminin merkezinde ise müşterilerin kişisel ihtiyaçlarına göre tasarlanmış geniş şasi ayar seçenekleri var.

Volvo S60 alıcıları, Touring, Dynamic, Four C (Continuously Controlled Chassis Concept - Sürekli Kontrollü Şasi Konsepti) ve sadece R-Design versiyonuyla alınabilen alçaltılmış spor şasi gibi dört şasi versiyonundan birini seçebiliyor.

Yeni Volvo V60 - Daha çok yönlü, daha dinamik ve daha şık

Yeni Volvo V60, bir station otomobilin çok yönlülüğüne ihtiyaç duyan ama spor sedanların yol tutuş ve sürüşünü de isteyenlerin tüm beklentilerini karşılayacak şık bir İskandinav paketi sunuyor. Tasarım ekibi, yeni S60'da olduğu gibi yatay çizgileri vurgulayarak otomobilin yoldaki duruşunu kuvvetlendirdi ve V60'ın yol ile direkt olarak görsel bir bağlantı kurmasını sağladı. V60 silüetini sıradan station'lardan ayıran bir diğer özellik de coupe benzeri görünüme sahip olması.

V60, kardeşi S60 ile aynı keskin yol tutuş ve aynı şasi seçenekleriyle, müşteri tercihlerini karşılayacak dinamik bir sürüş deneyimi sunuyor: Touring, Dynamic, Four C (Continuously Controlled Chassis Concept - Sürekli Kontrollü Şasi Konsepti) ve sadece R-Design versiyonuyla alınabilen alçaltılmış spor şasi...

"Standart dinamik şasimizle gerçekten gurur duyuyoruz. Tepkili ve kontrollü bir sürüş deneyimi sunuyor ve segmentinin en iyilerinden biri olduğuna inanıyorum," diyor Patrik Widerstrand.

V60'ın ekstra çok yönlülüğünün kalbinde zeki oturma düzeni yatıyor. Arka koltuklar, 40/20/40 oranında üç parça olarak katlanabiliyor ve böylece 430 lt'lik bagaj hacmi, hızlı ve kolayca artırılabilir.

Ebeveynler, çocukları için V60'ın iki kademeli entegre çocuk minderlerini tercih edebiliyorlar. Destekli minder, tek bir basit hareketle koltuk zemininden çıkarılabilir ve üç yaş üstü çocuklar için rahat, güvenli bir sürüş yüksekliği sunuyor.

Yeni Volvo V60 Plug-in Hybrid - Hâlâ sınıfının tek sahibi

Volvo V60 Plug-in Hybrid, yüksek özellikli 'Pure Limited' versiyonun başarıyla pazara girişinin ardından artık standart modellerle aynı renk seçenekleri ve özellikleriyle satın alınabilecek. Standart V60'a yapılan tasarım ve teknolojik gelişmeleri de içeren otomobil, sınıf lideri benzersiz 48 g/km'lik emisyon seviyesini ise koruyor.

"Otomobilin kendi kişiliğini yansıtan daha kararlı ve dinamik bir görüntü yarattık. Otomobile her etkileşim artık daha sezgisel anlamlı ve özelleştirilebilir," diyor Patrik Widerstrand.

Dünyanın ilk plug-in hibridinin bagaj kapısı üzerinde, kaputun altında yüksek bir performans olduğunu vurgulamak adına bir D6 AWD logosu bulunuyor.

V60 Plug-in Hybrid'in ön tekerlekleri 215 HP güç ve maksimum 440 Nm tork üreten, beş silindirli 2.4 litre turbo dizel motor ile tahrik ediliyor ve araçta altı ileri otomatik şanzıman bulunuyor. Arka aks ise 70 HP güç ve 200 Nm üreten bir elektrik motoru tarafından destekleniyor. Elektrik motoru gücünü bagaj bölmesi zemininin altına yerleştirilen 11.2 kWh'lık lityum-iyon pil takımından alıyor.

Sürücü, istediği sürüş modunu üç buton aracılığıyla seçebiliyor ve otomobilin sürüş karakteri üç farklı yapıya bürünebiliyor: Pure, Hybrid ya da Power.

- Pure modunda, otomobil sadece elektrik motoruyla hareket ediyor. Batarya, yenilenebilir bir kaynaktan elde edilmiş elektrikle şarj edilmişse, otomobil sıfır karbon emisyonuyla 50 km menzile kadar yol alabiliyor. Bataryanın menzili; arazi, iklim ve sürüş tarzına bağlı olarak değişiklik gösterebiliyor.
- Hibrid modu, otomobil ilk çalıştığında otomatik olarak devreye giriyor. Dizel motor ve elektrikli motor karşılıklı etkileşime girerek sürüş keyfi ile düşük çevresel etki arasında optimum denge sağlıyor. CO₂ emisyonu (AB bileşik) 48 g/km ve bunun karşılığında 100 kilometrede 1.8 litre yakıt tüketiyor. Otomobil hibrid modda 900 km'nin üstünde yol kat edebiliyor.
- Dizel modunda otomobile en iyi performansı verecek şekilde optimize edilmiş bir teknoloji kullanılıyor. Dizel motor ve elektrikli motorun birleşik güç verimi 215 + 70 HP ve 440 + 200 Nm azami tork... Elektrikli motorun yüksek tork katkısı, otomobilin 100 km/s hıza sadece 6.1 saniyede ulaşmasını sağlıyor.

Yeni Volvo XC60 - Şehir tarzıyla birlikte kontrol yeteneği

Volvo'nun en çok satan modeli XC60, daha şehirli bir tarza büründü. Yeniden tasarlanan ön yüz, yeni kaputla birlikte genişliği ve kendinden emin bir görünümü vurguluyor. "Siyah bölgeleri ortadan kaldırdık, otomobil artık sadece tek bir gövde renginden oluşuyor. Yeni farlar oldukça odaklı ve kararlı görünüyor. Izgaranın üstündeki yatay çizgiler ve krom barlar aracın genişliğini vurguluyor," diyor Fedde Talsma.

XC60'ın kabini de yenileme çalışmasından yararlanıyor. Yeni özelliklere; farklı ahşap kaplamalar, yeni tavan kaplaması, kumaş B sütunları ve hava ızgaralarıyla far kumandasının etrafındaki ipeksi metal kaplama da dâhil.

Rafine XC60'ın cömert yerden yüksekliği ve sınıfında lider şasisi tarafından desteklenen bir sürüş konumu var. XC60, her detayıyla atak ve standart yükseklikteki yol otomobilleri kadar kıvrak hissettirmek için tasarlandı.

Viraj Çekiş Kontrolü artık standart donanımda sunuluyor. Bu tork yönlendirici sistem, sürücüyü önden kaymanın önüne geçebilmek adına yardım ediyor. Viraj çıkışlarındaki hızlanma esnasında, içte kalan tekerleklere doğru miktarda fren kuvveti uygulayarak, gücün dıştaki tekerleklere aktarılması sağlanıyor.

XC60, dört tekerlekten çekiş ile her türlü hava ve yol şartında son derece yetenekli bir araç haline geliyor. Opsiyonel donanımdaki Hill Descent Control (Tepe İniş Kontrolü) dik yamaçlardan aşağı inerken, otomatik olarak araç hızını kontrol ederek bu yeteneği artırıyor.

Yeni S60, V60 ve XC60'taki geliştirmeler

Sensus Connected Touch - Bağlanabilirlikte yeni seviye

Sensus, Volvo'nun tüm HMI (Human Machine Interface) fonksiyonları ve tamamen yeni Sensus Connected Touch eklentisi için kullandığı isimdir. Bu sistem otomobilde ulaşılabilirliği ve internet bağlantısına olanak sağlıyor. Teknolojinin ulaştığı son nokta olarak kabul edilen kızılötesi ışın taramalı 7 inçlik dokunmatik ekran, eldiven giyildiğinde dahi kullanılabilir. Bu sistem, otomobillerde dünyada bir ilk ve kış şartlarında oldukça kullanışlı oluşuyla dikkat çekiyor. Bağlantı, otomobile monte edilmiş bir 3G/4G aparatı ya da sürücünün cep telefonu üstünden yapılıyor.

Tam internet kullanımı (sürüş esnası dışında), internet üzerinden müzik, dünyanın her yerinden binlerce kanalı içeren internet radyosu, on-line (Google) harita ve arama, online trafik bilgisi ve tehlikeli bölge uyarısı içeren dahili bağlantılı 3D navigasyon, ücretsiz otopark bulucu, hava durumu bilgisi, bir dizi yerel mobil uygulama ve web uygulaması, yeni fonksiyonlar ve güncellemeler için bir App Store uygulaması ve bunlara ek olarak bir Volvo servisi bulucu, sürücünün erişimi dahilinde. Ayrıca, otomobildeki herkesle bir WiFi ağı paylaşmak da mümkün.

"Sadece adını söyleyerek istediğiniz parçayı bulabilirsiniz. Sesle aktifleşen sistem, Sensus Connected Touch'a bağlı bütün müzik kaynaklarında çalışıyor," diyor Patrik Widerstrand ve ekliyor:

"TripInfo ses sistemi aracılığıyla yol boyunca ilginç noktalar hakkında Wikipedia bilgileri okuyabilmek de bir başka önemli özellik..."

Uyarlanabilir dijital ekran

Tamamen yeni Volvo V40 ile tanıtılan uyarlanabilen dijital ekran, artık yeni S60, V60 ve XC60'da da mevcut. Bu aktif TFT kristal ekran, otomobil ile sürücü arasındaki etkileşimi yeni bir boyuta taşıyor. Gösterge tablosu, herhangi bir durumdaki en önemli bilgiyi sürücünün tam önünde gösteriyor.

Sürücü üç grafik görünümünden birini seçebiliyor:

Elegance görünümü baz modda yer alıyor ve hem geleneksel hem de sakin bir ortam yaratıyor.

Eco görünümü yeşil arka aydınlatmaya sahip ve çevreci bir görünüm yaratıyor. Solda bulunan Ekometre ile anlık ve ortalama yakıt tüketimi değerleri gösteriliyor ve çevreci sürüş en iyi durumda olduğunda sürücü yeşil bir ışıkla ödüllendiriliyor.

Performance görünümü kırmızı arka aydınlatmaya sahip ve sportif bir ortam yaratıyor. Ortada, Elegance ve Eco versiyonlarında yer alan hız göstergesinin yerini devir göstergesi alıyor ve aracın hızı gösterge ekranının ortasında dijital olarak gösteriliyor. Sağda ise bir güç ölçeği var; sürücüye herhangi bir anda kullanılabilecek ne kadar güç olduğunu ve o an ne kadar güç kullanıldığını belirten bir gösterge.

V60 Plug-in Hybrid ise mavi aydınlatma içeren ek bir Hybrid temaya sahip. Hibrid ve pil bilgilerini içeren bu ekran, sürüş sırasında enerjinin verimli kullanımı ile ilgili bilgiler veriyor.

Daha düşük yakıt tüketimi

Volvo Car Grup, model ve motor yelpazesinde yakıt verimliliği ve egzoz emisyon değerlerinin sınırlarını zorlamaya devam ediyor.

Yeni Volvo S60'ın manuel şanzımanla kombine edilmiş ve 115 HP güç üreten, 4 silindirlili D2 dizel motorunun tüketimi, sınıf lideri 4.0 lt/100 km'ye (AB karma) düşürüldü. Egzoz emisyonu ise sadece 106 g/km. Otomatik şanzımanlı modelin değerleri ise ön verilere göre 4.1 lt/100 km ve 107 g/km.

S60'ın station kuzeni yeni Volvo V60 D2 de manuel şanzımanla 4.1 lt/100 km'lik (109 g/km) sınıf lideri bir tüketim değeri sunuyor. 6 ileri otomatik şanzımanlı versiyon ise ön verilere göre 4.2 lt/100 km'ye (110 g/km) ihtiyaç duyuyor.

Volvo S60 ve V60'ın otomatik şanzımanlı D3 (136 HP) ve D4 (163 HP) versiyonları, 129 g/km'lik CO₂ emisyonlarına (4.9 lt/100 km) sahip.

Manuel şanzımanlı ve dört tekerlekten çekişli yeni Volvo XC60 da 5.3 lt/100 km'lik (139 g/km) bir ortalama yakıt tüketimi sağlayacak şekilde geliştirildi.

Benzinli güç üniteleri için de geliştirmeler mevcut. S60'ın 1.6 lt GTDi (Gasoline Turbocharged Direct Injection - Benzinli Turbo Direkt Enjeksiyon) motoru, 180 HP'lik T4 ve 150 HP'lik T3 versiyonlarında otomatik şanzımanla 6.8 lt/100 km'lik (159 g/km) bir tüketim değerine sahip. V60 T4 ve T3'ün değeri ise 7.2 lt/100 km (167 g/km).

Direksiyon üstünden vites değişimi

Üç kollu direksiyon simitleri artık otomatik şanzımanlı modeller için direksiyon üstünden vites değişimine olanak tanıyan kulakçıklara sahip. Otomatik şanzımanı bir anlamda manuele dönüştüren bu sistem sayesinde ellerinizi direksiyondan ayırmadan vites değişimi yapmak mümkün. Vites değişim kulakçıkları, tutkulu sürücülere özellikle sık virajlı yollarda büyük avantaj sağlıyor. İsveç gibi soğuk ülkelerde sürücülerin ilave konforu için direksiyon simidi ısıtıcısı seçeneği de mevcut.

Çığır açan teknoloji ile sürekli uzun farlar

Yeni aktif yüksek hız kontrolü farlar, karanlıkta daha güvenli ve rahat yolculuklara olanak tanıyor. Kısa ve uzun farlar arasında geçiş yapma gerekliliğini ortadan kaldıran sistem, farların mümkün olduğunca sürekli uzunda kullanılabilmesini sağlıyor. Karşı yönden başka bir otomobil geldiğinde, sistem sürücünün gözlerinin kamaşmasını engellemek için sadece gerektiği olan ışığın yansımalarını sağlıyor.

Far içine entegre edilmiş hünnerli bir projektör modül mekanizması ile çalışan sistem, aynı işlem önde bulunan otomobiller için de gerçekleştiriyor.

Daha iyi görüş için viraj aydınlatması

Karanlıkta sürüş için başka bir yenilikçi seçenek de düşük hızda viraj aydınlatma özelliği.

Mevcut Aktif Viraj Farları sisteminin bir uzantısı olarak sürücünün direksiyonu yönlendirdiği bölge, örneğin küçük yollar ya da dar geçitler, daha güvenli bir manevra için aydınlatılıyor.

Isıtmalı ön cam

Yağmur sensörü ile donatılmış modeller, soğuk kış günlerinde hızlı buz çözmek için elektrikle ısıtılan ön camlar ile donatılabilir. S60, V60 ve XC60, artık otomatik kararan dış dikiz aynalarına sahip. Kromatik cam kullanılması sayesinde iç dikiz aynası gibi trafikte parlamayı önlemek için dış dikiz aynaları da otomatik olarak kararabilir.

IntelliSafe sürücü destek sistemleri

IntelliSafe Volvo'nun tüm aktif güvenlik sistemlerine verdiği ad ve İsveçli markanın dünyada bir ilk olan City Safety - Şehirde Güvenlik sistemi, bu alanda en önemli rolü üstleniyor. Standart olarak sunulan bu sistem, 50 km/s'ye kadar hızlarda devrede kalabilir. Tüm modeller yayaların otomobilin önündeki yola adım attığını algılayabilen bir teknoloji olan Otomatik Frenli Yaya Algılaması sistemiyle satın alınabilir.

S60, V60 ve XC60, artık radar tabanlı gelişmiş Kör Nokta Bilgi Sistemi (BLIS) ile donatılıyor. Bu teknoloji, otomobilin 70 metreye kadar arkasındaki, hızla yaklaşan araçlarla ilgili de sürücüyü uyarabilir. Tabii ki yine sürücüyü otomobilin her iki yanındaki kör noktalarla ilgili bilgilendirmeye devam ediyor. Çapraz Trafik Uyarısı otomobilin arkasındaki radar algılayıcılarını kullanarak bir park yerinden geri geri çıkarken yanlardan gelen trafiğe karşı sürücüyü uyarıyor. Bu da özellikle bulunulan yeri yapısı, bitkiler ya da park edilmiş diğer otomobiller nedeniyle yan görüşün sınırlı olduğu dar ve kalabalık yerlerde çok yardımcı oluyor. Trafik İşareti Bilgisi ise gösterge ekranında trafik işaretlerini göstererek sürücüye destek oluyor.

"Otomotivde güvenlik lideri olarak, bir kaza anında yeni nesil otomobillerimizde yaralanma riskini 2000 yılından beri yüzde 50 oranında azaltmayı başardık. Sürekli yeni önleyici ve koruyucu sistemler tanıtılarak 2020 yılı itibarıyla yeni bir Volvo otomobilinde hiç kimsenin ölmemesi ya da yaralanmamasını öngören vizyonumuza doğru önemli adımlar atıyoruz," diyor Volvo Car Group Kıdemli Güvenlik Danışmanı Thomas Broberg.

Anahtar Kelimeler:

S60, V60, XC60, Motor Shows, Technology, Press Releases

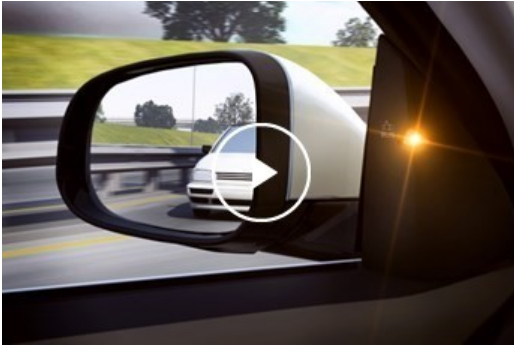
Bu basın malzemesindeki açıklamalar ve bilgiler Volvo Cars uluslararası otomobil ailesiyle ilgilidir. Açıklanan özellikler opsiyonel olabilir. Araç özellikleri bir ülkeden diğerine farklılık gösterebilir ve önceden haber verilmeksizin değiştirilebilir.

İlgili Fotoğraflar



Daha Fazla Fotoğraf >

İlgili Videolar



[More Videos >](#)

[media.volvocars.com >](https://media.volvocars.com)

[volvocars.com >](https://volvocars.com)

Telif Hakkı © 2025 Volvo Car Corporation (ya da bağılı kuruluşları ya da lisans sahipleri).