

Comunicati stampa

Mar 05, 2025 | ID: 341429

Versatilità 100% elettrica: la nuova Volvo ES90

Zurigo. Una classe a sé stante: la nuova Volvo ES90 porta la versatilità 100% elettrica nel segmento delle berline premium. Combina l'eleganza raffinata di una berlina, la flessibilità di un modello due volumi e la spaziosità e la lieve distanza dal suolo di un SUV. La nuova Volvo ES90 è offerta in tre allestimenti e tre varianti di propulsione e può essere ordinata a partire da subito: i prezzi partono da 74'950 franchi svizzeri (prezzo consigliato IVA inclusa all'8,1%).

Con il suo nuovo modello, Volvo fa avanzare ulteriormente il programma di elettrificazione dei suoi prodotti. La Volvo ES90 è il sesto modello completamente elettrico della casa automobilistica premium svedese. Ed è la prima Volvo con tecnologia di ricarica a 800 volt per una maggiore autonomia e una ricarica più rapida. L'hardware e software è gestito da processori di core computing di nuovissima generazione, che rappresentano un miglioramento otto volte superiore rispetto alla generazione precedente. È progettata per evolversi e migliorare nel tempo, offre le più recenti funzionalità di sicurezza di Volvo e ha il potenziale per diventare il prossimo modello classico del design scandinavo di Volvo.

«La Volvo ES90 combina le nostre tecnologie più avanzate con il design scandinavo e un comfort eccezionale: un vero veicolo premium di Volvo che migliora la qualità della vita di chi lo guida», afferma Jim Rowan, CEO di Volvo. «Insieme alla Volvo EX90, la nuova Volvo ES90 è una delle nostre ammiraglie e rafforza la nostra posizione come leader nel settore dei veicoli definiti da software, che utilizzano il sistema di core computing».

Sicura di sé, inconfondibile e pratica

Già al primo sguardo, la nuova Volvo ES90 trasmette una presenza sicura di sé e distintiva. La posizione di seduta è leggermente più alta del solito e permette una migliore visibilità sulla strada. La fluidità della linea del tetto crea un equilibrio tra aspetto elegante e ampio spazio nell'abitacolo, contribuendo a un'eccezionale aerodinamica, la quale influisce a sua volta positivamente sull'efficienza del sistema di propulsione e sull'autonomia elettrica.

Sul frontale, i fari nel design tipico del martello di Thor esprimono un'identità di Volvo al tempo stesso familiare e moderna. Inconfondibile è anche la coda: le nuove luci posteriori a LED a forma di C sono integrate da luci LED nel lunotto posteriore e generano una sequenza luminosa unica per accogliere le persone che salgono a bordo e per salutarle quando scendono. Sette colori esterni e quattro opzioni di ruote da 20 a 22 pollici offrono ampie possibilità di personalizzazione.

Il grande e ampio portellone facilita il carico e lo scarico dei bagagli nel vano di carico che offre un volume di 424 litri. I tre sedili posteriori sono ribaltabili singolarmente: abbattendo tutti i sedili posteriori, il volume di carico aumenta a 733 litri. Sotto il cofano anteriore si trova un altro vano portaoggetti da 22 litri, in cui si può riporre per esempio il cavo di ricarica.

Comfort e funzionalità in tutto l'abitacolo

Nell'abitacolo, l'accento è posto su un comfort di prim'ordine, materiali autentici e design funzionale. La nuova Volvo ES90 segue così l'identità scandinava di Volvo e i principi di design a essa associati. Il lungo passo di 3,1 metri garantisce un ampio spazio per le gambe per chi siede nella seconda fila e rende il viaggio eccezionalmente confortevole sia alle persone adulte sia ai passeggeri più piccoli. Si possono creare accenti personalizzati con i sei diversi temi cromatici dell'illuminazione ambiente e un gran numero di varianti di rivestimenti.

Un grande tetto panoramico lascia entrare la luce naturale nell'abitacolo offrendo al contempo una protezione UV fino al 99,9%. Nella versione opzionale con vetro elettrocromico si può inoltre regolare la trasparenza del vetro con la semplice pressione di un pulsante, per esempio per ridurre l'intensità

dei raggi del sole in una calda giornata estiva.

Il comfort aumenta grazie al climatizzatore automatico a quattro zone e all'avanzato sistema di depurazione dell'aria, certificato per le persone che soffrono di asma e allergie. Impedisce fino al 95% del particolato PM 2,5 di penetrare nell'abitacolo e rimuove il 99,9% degli allergeni provenienti da erba, alberi e polline.

Eccezionale è anche il comfort acustico della nuova Volvo ES90: l'abitacolo è uno dei più silenziosi dell'intera gamma di modelli Volvo, contribuisce notevolmente all'esperienza di guida, già di per sé rilassata e tranquilla, e consente agli occupanti di godersi ancora di più la musica a bordo. L'impianto audio è disponibile in tre varianti di cui il più prestigioso è un Bowers & Wilkins di alta gamma con 25 altoparlanti High-Fidelity separati, alcuni anche nei poggiatesta e nel tetto. Il suono spaziale realistico di Dolby Atmos® offre un'esperienza sonora impressionante, mentre una modalità speciale riproduce il suono dei leggendari Abbey Road Studios di Londra.

A bordo c'è anche il sistema di infotainment di nuova generazione di Volvo con servizi Google integrati come Google Maps, Google Assistant e altre app su Google Play. Il sistema 5G intuitivo e reattivo utilizza la piattaforma Snapdragon® Cockpit di Qualcomm Technologies e fornisce tutte le informazioni rilevanti per la guida su un display da 9 pollici per il conducente e un head-up display. Il display centrale da 14,5 pollici al centro del cruscotto consente di accedere alle funzioni di navigazione, intrattenimento, climatizzatore automatico, telefono e molto altro ancora. Una nuova visualizzazione 3D – supportata da una telecamera a 360° – aiuta a manovrare il veicolo in spazi ristretti.

Aggiornamenti regolari in serie

La Volvo ES90 si basa sull'architettura SPA2 e, come la Volvo EX90, utilizza il Superset Tech Stack di Volvo Cars. Si tratta di un unico set di moduli hardware e software e di sistemi che costituiranno la base di tutte le future auto elettriche di Volvo. Ciò consente di migliorare le performance e la tecnologia di sicurezza durante l'intero ciclo di vita del veicolo. Per tutti i modelli che si basano sul Superset, le funzioni saranno messe a disposizione tramite aggiornamenti «over-the-air».

«La Volvo ES90 è il nostro primo modello ad essere alimentato da una configurazione duale NVIDIA DRIVE AGX Orin, che lo rende, in termini di capacità di core computing, il veicolo più potente che Volvo abbia mai sviluppato», afferma Anders Bell, Chief Engineering and Technology Officer presso Volvo Cars. «In questo modo possiamo alzare nuovamente l'asticella in materia di sicurezza e di performance complessiva, con l'aiuto di dati, software e intelligenza artificiale».

La Volvo ES90 rappresenta anche il nuovo standard in materia di trazione elettrica e tecnologia delle batterie. È il primo modello del marchio con la tecnologia a 800 volt che garantisce una ricarica più rapida, una migliore prestazione complessiva e maggiore efficienza. Il risultato è un'auto che va più lontano e si ricarica più velocemente di qualsiasi altro modello elettrico di Volvo. L'autonomia raggiunge i 700 chilometri (WLTP), e alle stazioni di ricarica rapida a 350 kW è possibile ricaricare energia per altri 300 chilometri di autonomia in soli 10 minuti.

Anche le proporzioni eleganti e aerodinamiche della Volvo ES90 contribuiscono all'efficienza del veicolo, e quindi a una maggiore autonomia. Il coefficiente di resistenza aerodinamica (c_w) di 0,25 è il più basso che un modello Volvo abbia mai raggiunto.

Tecnologia Safe Space dentro e fuori

Come tutte le vere Volvo, anche la nuova ES90 è progettata per proteggere tutte le persone all'interno e attorno al veicolo. Soddisfa gli standard di sicurezza di Volvo Cars che si basano su 55 anni di ricerca pratica sulla sicurezza e sono più rigorosi dei requisiti ufficiali dei test. Coprono anche scenari reali, che possono essere molto più complessi di quelli previsti dai test standardizzati. Grazie ai potenti processori di core computing, la Volvo ES90 fa avanzare la nuova era della sicurezza di Volvo iniziata con la EX90.

Garantiscono la massima sicurezza passiva la forte gabbia di sicurezza, i moderni sistemi di ritenuta e le zone di deformazione ottimizzate. I sistemi di sicurezza attivi sono supportati da una serie di sensori avanzati, tra cui un Lidar, cinque sensori radar, sette telecamere e dodici sensori a ultrasuoni: permettono una visione che va oltre la portata umana e aiutano a evitare collisioni e situazioni di pericolo di vario tipo. Inoltre, la Volvo ES90 è dotata di serie del nuovo sistema di comprensione del conducente, che rileva quando l'attenzione non è più rivolta alla strada e, se necessario, interviene a supporto di chi guida.

La tecnologia Safe Space di Volvo non fornisce supporto solo durante la guida, ma anche quando l'auto è parcheggiata: un dispositivo avverte chi scende dall'auto se vi sono biciclette o pedoni in arrivo da dietro quando si aprono le portiere. E la funzione di rilevamento degli occupanti impedisce che quando si scende dall'auto vengano lasciati per errore bambini piccoli e neonati sui sedili posteriori: il sistema riconosce infatti i movimenti submillimetrici, come il respiro di un neonato.

La nuova Volvo ES90 può essere ordinata fin da subito in Svizzera e in numerosi altri Paesi europei. Altri mercati seguiranno nel corso di quest'anno e fino al 2026.

Note:

- le caratteristiche descritte potrebbero non essere disponibili in tutti i mercati e potrebbero non far parte dell'allestimento di serie o non essere disponibili per tutti i modelli, tutte le versioni e le opzioni di propulsione.
- L'autonomia WLTP fino a 700 km corrisponde a 740 km nel ciclo di prova CLTC in Cina e vale per le varianti a trazione integrale con due motori elettrici e pacco batteria da 106 kWh.
- I tempi di ricarica possono variare e dipendono da fattori quali la temperatura esterna, le condizioni della batteria e dell'auto. Il tempo di ricarica indicato si basa su test presso postazioni di ricarica a 350 kW.
- L'avanzato sistema di depurazione dell'aria è stato certificato da Allergy Standards Limited (ASL) come adatto per chi soffre di asma e allergie.
- Google, Google Assistant e Google Maps sono marchi di Google LLC.
- Snapdragon è un prodotto di Qualcomm Technologies, Inc. e/o delle sue affiliate. Snapdragon è un marchio o un marchio registrato di Qualcomm Incorporated.

Volvo Cars nel 2024

Nel 2024, il Volvo Car Group ha registrato un utile operativo di base da record, pari a 27 miliardi di corone svedesi, mentre i ricavi hanno raggiunto il massimo storico di 400,2 miliardi di corone svedesi. Le vendite si sono attestate alla cifra record di 763.389 autovetture a livello mondiale.

Il Volvo Car Group

Volvo Cars è stata fondata nel 1927 e oggi è uno dei marchi automobilistici più noti e stimati al mondo, con vendite a clienti in oltre 100 Paesi. Volvo Cars è quotata alla borsa Nasdaq di Stoccolma, dove è negoziata con il ticker «VOLCAR B».

«Per la vita. Dare alle persone la libertà di muoversi in modo personale, sostenibile e sicuro.» Tale obiettivo si riflette nell'ambizione di Volvo Cars di diventare un produttore con una gamma di auto completamente elettriche entro e nel suo impegno per una continua riduzione dell'impronta di carbonio, con la prospettiva di raggiungere le zero le emissioni nette di gas serra entro il 2040.

A dicembre 2024, Volvo Cars contava un organico di circa 42.600 persone impiegate a tempo pieno. La sede centrale di Volvo Cars si trova a Göteborg, in Svezia, dove viene svolta gran parte delle attività di sviluppo dei prodotti, marketing e amministrazione. Gli impianti di produzione di Volvo Cars si trovano a Göteborg, Gand (Belgio), nella Carolina del Sud (USA), a Chengdu, Daqing e Taizhou (Cina). L'azienda ha inoltre centri di ricerca e sviluppo e progettazione a Göteborg e Shanghai (Cina).

Per maggiori informazioni, contattare:

*Volvo Cars Media Relations
+46 31-59 65 25
media@volvocars.com*

*Volvo Cars Investor Relations
+46 31-793 94 00
investors@volvocars.com*

Keywords:

Press Releases, Product News, ES90

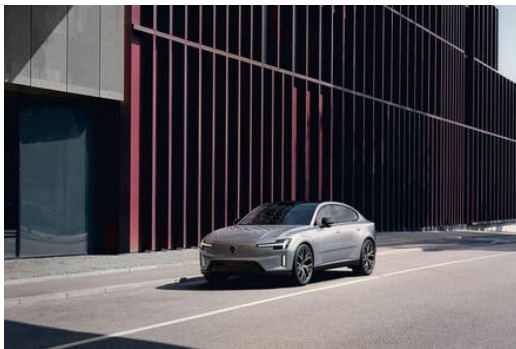
Le descrizioni e i dati riportati nel presente materiale per la scaricstampo fanno riferimento alla gamma internazionale di autovetture prodotte da Volvo Cars. Gli equipaggiamenti descritti potrebbero essere opzionali. Le specifiche dei veicoli potrebbero variare a seconda del paese di vendita e possono subire modifiche senza preavviso.

Contattateci

Simon Krappl

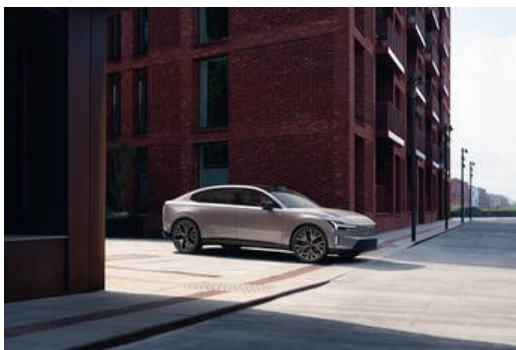
Consumer Experience & PR Director | Switzerland
Volvo Car Switzerland AG
Cellulare: +41 79 290 19 60
simon.krappl@volvocars.com

Immagini correlate



[Altre Immagini >](#)

Video correlati



[Altri Filmati >](#)

[media.volvocars.com >](https://media.volvocars.com)

[volvocars.com >](https://volvocars.com)

Copyright © 2025 Volvo Car Corporation (oder Tochterunternehmen bzw. Lizenzgeber).