

## Communiqué de presse

May 25, 2022 | ID: 301587

### Cinq étoiles pour la Volvo C40 Recharge

**Zurich. La Volvo C40 Recharge a été récompensée par la note maximale de cinq étoiles dans le cadre de la procédure Euro NCAP actuelle. Tandis que le modèle crossover tout électrique fait ainsi partie des voitures les plus sûres actuellement en circulation sur les routes, Volvo continue de faire un sans-faute dans le célèbre programme de tests: tous les modèles Volvo testés qui sont actuellement sur le marché ont obtenu la meilleure note de cinq étoiles aux tests Euro NCAP.**

La Volvo C40 Recharge s'est particulièrement distinguée en ce qui concerne la protection des passagers et les systèmes d'assistance au conducteur. Cela est notamment dû à l'équipement de sécurité de série, l'un des plus complets de son segment. Les systèmes de sécurité et d'assistance aident le conducteur à identifier les situations dangereuses, à éviter les collisions, à ne pas dévier de sa trajectoire et à réduire les conséquences d'une sortie de route.

«Nous voulons être leader en matière de sécurité», déclare Malin Ekholm, directrice du Volvo Cars Safety Centre. «C'est pourquoi tous nos véhicules répondent à des normes de sécurité strictes, dont beaucoup ont été développées par nos soins au fil du temps. Quelle que soit la Volvo pour laquelle nos clients optent, ils conduiront l'une des voitures les plus sûres du marché.»

La Volvo C40 Recharge introduite en 2021 est le deuxième modèle 100% électrique de Volvo. Dans les années à venir, l'entreprise souhaite lancer sur le marché une gamme complète de voitures tout électriques dans le cadre d'un des plans d'électrification les plus ambitieux de tout le secteur automobile.

Volvo a été le premier constructeur automobile établi à s'être engagé dans l'électrification complète et entend ne plus vendre que des voitures 100% électriques à partir de 2030. Dès 2025, les ventes mondiales de voitures seront constituées pour moitié de modèles à moteur exclusivement électriques. En outre, la prochaine génération de modèles Volvo établira également de nouveaux standards de sécurité et renforcera ainsi l'ambition de leadership du constructeur haut de gamme dans le domaine de la sécurité.

#### **Volvo C40 Recharge Pure Electric**

Consommation électrique en cycle mixte (selon la WLTP): 22,3 à 18,7 kWh/100 km

Émissions de CO<sub>2</sub> en cycle mixte: 0 g/km

#### Mots-clés :

Press Releases, EC40, Product News, 2022

---

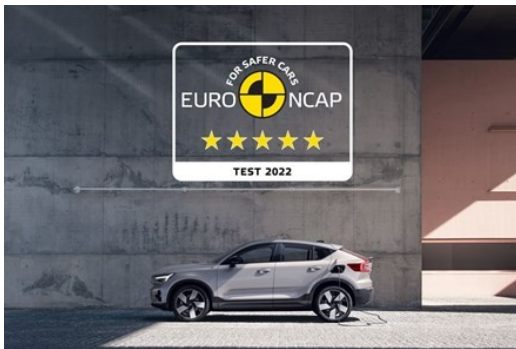
Les descriptifs et les données reprises dans ce document de presse concernent la gamme de voitures internationale de Volvo Cars. Les équipements décrits sont susceptibles d'être en option. Les spécifications peuvent varier en fonction du pays et peuvent être modifiées sans préavis.

## Contact

### **Simon Krappl**

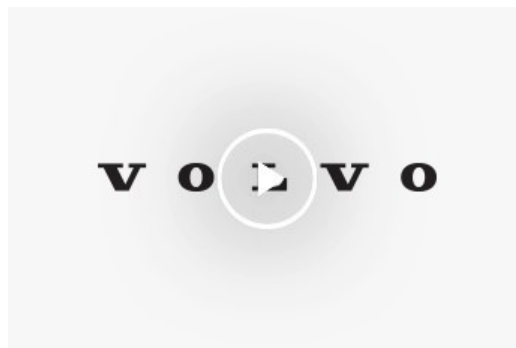
Marketing & Communications Director | Switzerland  
Volvo Automobile (Schweiz) AG  
Téléphone mobile: +41 79 290 19 60  
simon.krappl@volvocars.com

## Images associées



[Plus D'images >](#)

## Vidéos associées



[Plus De Vidéos >](#)

[media.volvocars.com >](https://media.volvocars.com)

[volvocars.com >](https://volvocars.com)

Copyright © 2024 Volvo Car Corporation (ou ses affiliés et concessionnaires).