

PRESSEINFOS

Dec 05, 2024 | ID: 338015

Vollelektrischer Volvo EX30 erzielt Bestnote von fünf Sternen im Euro NCAP Crashtest

Zürich. Das kleinste Volvo Modell ist bei der Sicherheit ganz gross: Der vollelektrische Volvo EX30 erzielt im aktuellen Crashtest der unabhängigen Prüforganisation Euro NCAP die Bestnote von fünf Sternen. Damit untermauert der schwedische Premium-Automobilhersteller seine Vorreiterrolle bei der Sicherheit: Volvo Modelle tragen unabhängig von der Fahrzeuggrösse zu einem sichereren Strassenverkehr bei.

«Wir entwickeln unsere Autos so, dass sie in der Praxis sicher sind – und nicht nur auf dem Papier. Dieses Ergebnis unterstreicht das hervorragende Sicherheitsniveau unseres Volvo EX30», erklärt Åsa Haglund, Leiterin des Volvo Safety Centre. «Mit dem Volvo EX30 heben wir die Sicherheit auf den belebten Strassen in den Städten auf die nächste Stufe: Das Auto passt sowohl auf den Fahrer als auch auf andere Verkehrsteilnehmer auf.»

Als echter Volvo fährt der Volvo EX30 mit einem umfassenden Arsenal an Assistenzsystemen vor, die in über 50 Jahren Sicherheitsforschung auf Basis realer Unfälle entwickelt worden sind. Das kompakte Premium-SUV ist so konzipiert, dass Fahrer und Passagiere wirklich geschützt sind.

Neben modernen Rückhaltesystemen, die Insassen nicht nur im Ernstfall sicher in Position halten, trägt hierzu auch die Karosseriestruktur bei: Sie erfüllt die höchsten internen Sicherheitsanforderungen, die über die offiziellen Testvorgaben hinausgehen. Volvo Modelle sind auf verschiedene reale Unfallszenarien vorbereitet, die mitunter weitaus komplexer sind als standardisierte Tests im Labor und auf dem Prüfstand.

Assistenzsysteme verhindern Unfälle

Damit es gar nicht erst zu einem Unfall kommt, verfügt der Volvo EX30 über zahlreiche Assistenz- und Sicherheitssysteme, die den Fahrer im Alltag unterstützen und so Crashes verhindern oder zumindest deren Folgen abschwächen können. Das serienmässige Fahrer-Monitoring-System erkennt beispielsweise Müdigkeit und Unaufmerksamkeit – zwei der häufigsten Unfallursachen.

Neben einem automatischen Notbremsssystem mit Fahrzeug-, Fussgänger-, Fahrradfahrer- und Motorradfahrer-Erkennung ist auch ein Kreuzungs-Bremsassistent an Bord. Er verhindert Zusammenstösse beim Abbiegen, indem er das eigene Fahrzeug notfalls bis zum Stillstand abbremst.

Die Ausstiegswarnung Door Opening Alert trägt zum Vermeiden sogenannter «Dooring»-Unfälle bei: Nähern sich Radfahrer oder andere Verkehrsteilnehmer, erfolgt ein visuelles und akustisches Warnsignal, wenn Insassen die Tür öffnen wollen – Kollisionen mit plötzlich öffnenden Türen werden dadurch vermieden.

Weitere Informationen zu den Sicherheits- und Assistenzsystemen finden sich in der Pressemitteilung [«Volvo EX30: Kleines SUV bei der Sicherheit ganz gross»](#) und der offiziellen Pressemappe, die [hier](#) im Newsroom zu finden ist.

Keywords:

Press Releases, Product News, EX30, 2024

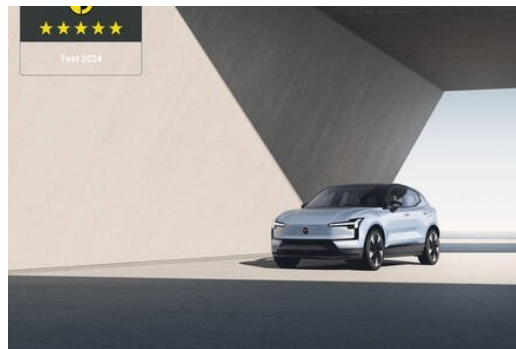
Beschreibungen und Fakten beziehen sich auf die internationale Produktpalette der Volvo Cars. Beschriebene Ausstattungen können optional sein. Fahrzeugspezifikationen können je nach Land variieren und ohne vorherige Benachrichtigung geändert werden.

Kontakt

Simon Krappl

Consumer Experience & PR Director | Switzerland
Volvo Car Switzerland AG
Mobil: +41 79 290 19 60
simon.krappl@volvocars.com

Verwandte Bilder



[Weitere Bilder >](#)

media.volvocars.com >

volvocars.com >

Copyright © 2025 Volvo Car Corporation (oder Tochterunternehmen bzw. Lizenzgeber).