

Pressmeddelanden

Mar 04, 2003 | ID: 5259

Versatility Concept Car - smartare lyx från Volvo Personvagnar

"Elegans och hög kvalitet är till syvende och sist det som förför kunderna."

Citatet kommer från José Diaz de la Vega som är Creative Director Strategic Design på Volvo Personvagnar

Versatility Concept Car är en designvision av hur den förförelsen skulle kunna tolkas i en framtida bil ur Volvos V-sortiment.

Versatility Concept Car (VCC) har en yttre design som är både dramatisk och enkel – kanske resultatet av att två av Volvos designstudior har gått samman i projektet: Barcelona i Spanien och Göteborg i Sverige.

Tack vare ett antal karakteristiska designelement råder det ingen tvekan om att detta verkligen är en Volvo:

De breda skuldrorna, "catwalken", som är ännu tydligare här än på Volvo V70 och S80.

De mjuka, men ändå strama frontytorna, som ansluter till den "rena" ytan bak till.

Huvens karakteristiska V-form, som börjar med grillen och som sedan leder vidare till "Volvobryggan" (cantrail).

Arvet

En del av inspirationen har hämtats från Volvos rika designarv: den distinkt utformade baksdelen med sin glastruta finns också på Safety Concept Car och dess rötter går tillbaka till 1971 års Volvo P1800 ES. Den stora, distingerade grillen kan spåras tillbaka till Volvo 164 från 1968.

"Grillen på Volvo 164 ger direkta associationer till Volvolux, men en kraftfull grill är också ett viktigt sätt att visa upp varumärkets traditioner", förklarar José Diaz de la Vega.

Bland de mest framträdande dragen i fronten finns de slimmade, vertikalt ställda strålkastarna. Den inre av de båda lamporna utnyttjar ett system som kallas "Static Bending Light" med tre ljusenheter som riktas i olika vinklar. Den översta riktas rakt fram och fungerar som ett konventionellt halvljus.

När bilen svänger åt ena eller andra sidan kommer sensorer som är kopplade till styrningen att aktivera enheterna två och slutligen tre för att lysa upp den riktning som bilen svänger åt.

Detta system skapar ett överlägset ljusmönster i mörkret när man kör på kurviga vägar, vilket höjer säkerheten.

Den yttre strålkastaren innehåller helljus och sidoljus.

Främre och bakre blinkers samt dörrhandtagen tar upp strålkastarnas linjer och är visuellt kopplade till varandra via "Volvospannet".

20-tumshjulen har punkteringssäkra 245/40/20-däck av typen "Run Flat" från Pirelli.

VCC utmärks också designmässigt av att bilen saknar B-stolpe, vilket har möjliggjorts genom att bakdörrarnas gångjärn sitter bak i stället för fram. Denna designlösning ger en bättre insyn i den fantastiska interiören, men av säkerhetsskäl är den inte avsedd för serieproduktion.

VCC:s inredning är ett uttryck för skandinavisk lyx, översatt till Volvos eget designspråk: en känsla av välbefinnande som emanerar från kvalitetsmaterial, lätta, luftiga interiörer och en total "sinnesupplevelse".

Instrumentpanel

Det kompletta formspråket uttrycker elegant enkelhet. Detta är en utveckling av Volvo Personvagnars nuvarande produktprogram, framför allt instrumentpanelen i XC90. Genom att minska antalet designelement minskar också den visuella förroningen. Ytfinish och färger harmonierar med interiörens övriga element. "Vårt mål är att skapa en lugn atmosfär för våra kunder", säger José Diaz de la Vega.

Volvo Ambient Air Distribution System

Inne i kupén har Versatility Concept Car inga synliga konventionella luftventiler. I stället distribueras luften genom dolda munstycken. Detta gör att man slipper oönskade reflexer i vindrutan och det ger en tystare och mer enhetlig luftfördelning.

Ytterligare luft leds genom tunnelkonsolen.

Ratt med fast centrum

Ratten med sitt fasta centrum gör att fler kontroller kan placeras på ratten, inklusive väljare för den automatväxlade manuella växellådan. De ergonomiska fördelarna är att reglage och kontroller alltid sitter på samma ställe.

Bland säkerhetsvinsterna finns möjligheten att konstruera luftkudden för optimala prestanda.

Optimerad A-stolpe

Användningen av höghållfast stål i A-stolparna medger en slankare konstruktion vilket ger betydligt bättre sikt – utan att säkerheten offras.

Flytande mittkonsol

Mittkonsolen är tillverkad i eloxiderad aluminium och flyter elegant genom bilen – utan att nå instrumentpanelen. Ett två centimeter stort mellanrum skiljer den slanka mittkonsolen från instrumentpanelen, vilket skapar en känsla av lätthet och rymd.

Mittkonsolen är försedd med två touchreglage som reglerar temperaturen för föraren och passageraren i framsätet. Reglaget kräver bara en fjäderlätt beröring för att glida upp eller ner, beroende på om föraren eller passageraren vill att luften skall bli varmare eller svalare. Temperaturen indikeras med LED-lampor som skiftar färg från svalt blått till hett rött.

Fläkten regleras med en liknande touchkontroll, liksom fönsterhissarna.

Mittkonsolen bär också upp två justerbara armstöd i tjockt skinn, och under dem finns två individuella mugghållare. Det förnämliga ljudsystemets bashögtalare är placerad i bakre delen av tunneln för optimal ljudeffekt.

Bekväma säten

De mycket originella och luxuöst utformade sätena är resultatet av ett gediget hantverk med traditioner från gångna tiders sadelmakare. Tjockt Havannaskinn av sadelkvalitet för utseende och känsla, kompletterat med Tempur-skum i sits och rygg (en svensk uppfinning) för komfort.

Framsätena är monterade på skenor som integrerats i den yttre tröskelplåten och mittkonsolen. Detta ger baksätesspassagerarna en platt och ren golvyta.

Säkerhetsbältena är helt integrerade i stolsramarna, vilket gjort det möjligt att slopa B-stolparna.

Baksätena kan glida individuellt, drivna av elmotorer, för att ge optimal flexibilitet mellan bagage- och benutrymme.

Nackstöden kan vikas för att förbättra sikten och dolda under armstöden finns en extra, uppfällbar barnstol för barn från tre år och uppåt.

De upplysta logotyperna för WHIPS (Whiplash Protection System) och SIPS (Side Impact Protection System) i sätena påminner om det totala säkerhetssystemet ombord.

Bagaget färdas med stil

Huvudmålet för bagageutrymmet var att skapa samma sinnesupplevelse som när det gäller passagerarutrymmet. Färger och material av hög kvalitet parat med noggrann uppmärksamhet när det gäller detaljer förmedlar en exklusiv atmosfär utan att den praktiska funktionen offras. Till exempel har polerat mjukt skinn valts för golvet.

Bland funktionerna återfinns ett lastgolv som drivs elektriskt via reglage som monterats på D-stolpen. Golvet glider ut från bagageutrymmet för bekvämare i- och urlastning.

Under lastgolvet finns två förvaringsutrymmen, ett uppvärmt och ett kylt.

I bagageutrymmet finns dessutom ett inbyggt skåp för värdesaker i högra panelen, medan den vänstra sidan innehåller en utlyftbar övernattingsväska som klätts med matchande skinn.

Även insynsskyddets paneler drivs elektriskt. De kan regleras antingen från förarplatsen eller från en kontakt i D-stolpen. När de inte används förvaras panelerna i ett dolt utrymme i baksätet.

Dessutom kan den eldrivna bakluckan fjärrkontrolleras via "V-Pulse". (Se pressmeddelandet om interaktion)

Tak mot öppna skyar

Takluckan har en X-ram med miljöljus. Den regleras med skjutreglage i takkonsolen. En upplyst IC-logo (Inflatable Curtain) ger ytterligare en påminnelse om det säkerhetssystem som är inbyggt i takpanelen.

Solpanelen i taket är halvgenomskinlig, vilket ökar känslan av rymd, samtidigt som det producerar energi åt VAAC-systemet (Volvo Ambient Air Cleaner). Detta system renar luften kontinuerligt, till och med när motorn inte är igång. (Se separat pressrelease)

Upplysta dörrpaneler

Dörrpanelerna innehåller stora skinnklädda förvaringsutrymmen och en miljöbelysning som lyser upp dörrpanelernas överkant.

Griphandtagen är gjorda av borstad eloxiderad aluminium med kontrasterande polerade kanter för att komplettera mittkonsolen. Dörrpanelerna är klädda med samma skinn i sadelkvalitet som används på säten och på instrumentpanelens ovansida.

Skinngolv

Som en förlängning av den övriga klädselns sadelskinntema har samma material använts för att täcka golvet, vilket förstärker intrycket av en ren interiör utan störande element. Volvos designers har ägnat passagerarnas fötter särskild omsorg genom att skapa mattor av tråd från äkta Nubuckskinn som sedan vävts av våra kunniga svenska hantverkare.

Färg och klädsel för bilarnas "haute couture"

De finaste kvaliteterna av svenskt sadelskinn har noggrant valts ut för att komplettera mjuk

Nubuck. Den högblanka finishen och designen gör att bagageutrymmet påminner om en byrå av högsta kvalitet.

Aluminium som behandlats på olika sätt, till exempel eloxiderad, borstad, sandblästrad och polerad, används som dekoration såväl exteriört som interiört. Miljöbelysningen förhöjer ytterligare den exklusiva känslan.

Den yttre och inre färgskalan har utvecklats för att harmonisera perfekt, vilket är Volvos tolkning av bilarnas "haute couture".

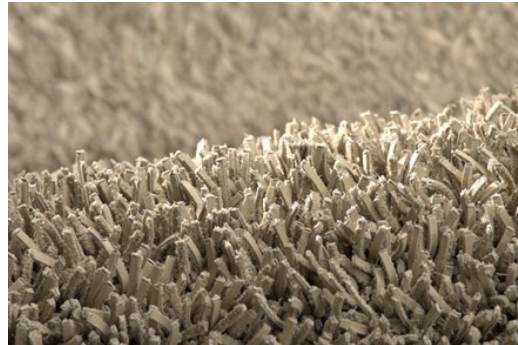
50220/påf

Sökord:

VCC, Press Releases, Product News

Beskrivningar och fakta i detta pressmaterial avser Volvo Car Sverige AB:s nationella modellurval. Den utrustning som anges kan vara extrautrustning. Fordonsspecifikationerna kan skilja sig åt mellan olika länder och kan ändras utan föregående varning.

Relaterade bilder



[Fler Bilder >](#)

media.volvocars.com >

volvocars.com >

Copyright © 2025 Volvo Car Corporation (or its affiliates or licensors).