

Pressmeddelanden

Dec 04, 2003 | ID: 4914

Nya Volvo V50 - Kompakt sportswagon med förhöjd säkerhet

- Ny, patenterad frontstruktur med flera deformationszoner
 - Fyra stålqualiteter samverkar för optimal deformation
 - Sidokollisionskydd av samma typ som i större Volvobilar
 - Frontdesign med integrerat skydd för andra trafikanter
 - Kraftiga stolar bidrar till minskad skaderisk vid påkörning bakifrån
 - 34 % ökad vridstyvhet jämfört med Volvo V40
 - Världsunik intelligent system för förarinformation – IDIS
 - Keyless Drive – nyckellöst låssystem
 - Volvo On Call och Nöd- och Assistanssystem
- Volvo V50 är en kompakt sportswagon som både är rolig att köra och flexibel att använda, och som dessutom erbjuder en förhöjd säkerhet – såväl skyddande som förebyggande. Liksom nya S40 har Volvo V50 en mycket vridstyv kaross, en patenterad frontstruktur och ett omfattande inre säkerhetssystem, som sammantaget ger en bil med mycket säkra egenskaper. Med Volvo V50 introduceras Keyless Drive, ett nyckellöst låssystem med genomtänkta funktioner för ett tryggt och bekvämt bilägande. SKYDDANDE SÄKERHET
- Deformationszoner med olika stålqualiteter – Våra nya kompaktmodeller V50 och S40 har utvecklats med mycket höga säkerhetsambitioner, säger Ingrid Skogsmo, chef för Volvo Cars Safety Centre. I en kompakt kaross är förutsättningarna för en effektiv deformation annorlunda än i en stor. Eftersom deformationen bromsas upp på en kortare sträcka, måste materialets egenskaper utnyttjas maximalt för att absorbera så mycket av energin som möjligt. Den främre karossstrukturen i Volvo V50 har delats upp i flera zoner, med olika uppgifter vid en deformation. De yttre zonerna står för det mesta av deformationen. Ju mer kollisionskrafterna närmar sig kupén, desto mindre deformeras materialet. – Syftet är att passagerarutrymmet ska bevaras på ett förutsägbart sätt i de flesta typer av kollisioner, säger Ingrid Skogsmo. För att ge varje zon rätt egenskaper, har stålqualiteten varierats. Fyra olika stålqualiteter används. Förutom vanligt karossstål, används tre olika kvaliteter av höghållfast stål: High Strength Steel, Extra High Strength Steel och Ultra High Strength Steel. Zonsystemet gör att kollisionskrafterna absorberas på ett mycket sinnrikt och effektivt sätt:

Zon för deformation i låg hastighet

Den främre stötfångaren är uppbyggd med en styv tvärbalk i Ultra High Strength Steel. Infästningen i karossens längsgående balkar är utformade som "krockboxar". De bidrar till att absorbera krafterna vid en kollision i låga hastigheter utan att karossens övriga balkstruktur skadas. Krockboxarna kan lätt bytas ut till en rimlig kostnad.

Zon för deformation i hög hastighet

De raka delarna av de längsgående balkarna är tillverkade i High Strength Steel, en mycket seg stålqualitet som är optimerad för hög energiabsorption. Denna zon står för det mesta av deformationen.

Volvo har dessutom valt att förse den kompakta V50-modellen med övre sidobalkar, eftersom de bidrar till ett betydande åkandeskydd vid en kollision med exempelvis ett lastbilsflak eller en lastbrygga.

Zon för back-up

Balkpartiet som svänger ut mot A-stolparna fungerar som en barriär mot kupéutrymmet och en back-up som syftar till att minska deformationen. Utformningen bidrar också till att minimera risken att framhjulet tränger in i kupén. Istället hjälper hjulet till att absorbera kollisionskrafterna. Detta parti är mycket styvt och tillverkat av Extra High Strength Steel.

Trevägsinfästning

En styv tvärbalk förbinder A-stolparna och de nedre sidobalkarna så att de bildar en extremt styv trevägsinfästning på vardera sidan. Konstruktionen bidrar i allra högsta grad till att skydda kupéutrymmet vid en svår kollision.

Den nya frontstrukturen är en av Volvos många patenterade säkerhetslösningar.

- Kompakta motorer bidrar till krocksäkerheten. Motorerna i Volvo V50 har genom effektiv packningsteknik kunnat göras 200 mm smalare och 25 mm kortare. Eftersom motorerna är tvärmonterade, ger den minskade bredden ett större utrymme mellan motor och kupé. Vid en kollision kan motorn förskjutas 150 mm bakåt innan vevaxeln får kontakt med tvärbalken intill torpedväggen. I övrigt har Volvo V50 ett inre säkerhetssystem som utformats med Volvo S80 som förebild. Rattstången kan deformeras upp till 140 mm. Vid deformationen flyttas den horisontellt, för att krockkudden ska inta den mest effektiva positionen för den här bilen. Andra säkerhetslösningar:
 - Pedaler med kollapsfunktion
 - Krockkuddar med tvåstegsfunktion
 - Bältesförsträckare till framstolarna och baksätets ytterplatser
 - Kraftbegränsare till främre säkerhetsbälten
 - Bältespåminnare till framstolarna och dessutom numera även i baksätet – vilket är en världsnyhet.
 - Side Impact Protection System. Volvo V50 är 54 mm bredare än föregångaren V40. Det ger ett ökat utrymme för deformation. I övrigt har Volvo V50 samma typ av sidokollisionsskydd som Volvo S80, med SIPS (Side Impact Protection System), sidokollisionsskuddar och uppblåsbara krockgardiner. Krockgardinen är utvecklad för att även ge ett ökat skydd vid en rundslagning, genom att tömmas långsammare (ca 3 sek) än de främre krockkuddarna. Sidokollisionsskuddarna är större än i V40 för att ge extra skydd i höft- och bröst höjd. Flera lösningar bidrar till att styva upp karossen och minska inträngning av sidostrukturen:
 - Det förstärkta, tvärmonterade röret mellan A-stolparna
 - De starka och styva SIPS-rören i stolarna och den deformerbare stålboxen i bilens mitt
 - De diagonalmonterade balkarna av Ultra High Strength Steel i dörrarna
 - B-stolpar, som kraftigt förstärkts och dimensionerats för att bidra till ett ökat skydd. Påkörningar bakifrån. Volvo V50 är konstruerad för att även ge ett utökat skydd för de åkande vid en påkörning bakifrån. Volvos system för att undvika nackskador – WHIPS (Whiplash Protection System) – är ett av marknadens effektivaste. Vid en kraftig påkörning bakifrån följer ryggstödet och nackskyddet med kroppen i rörelsen. Stolarna och ryggstöden har en mycket kraftig konstruktion. De är utformade för att stå emot belastning från exempelvis löst bagage. Samtidigt är de utformade för att ge efter i svåra kollisioner där en balans mellan styrka och flexibilitet är viktig för de åkandes säkerhet. – Våra stolar är betydligt kraftigare än vad som är vanligt i kompaktsegmentet, säger Ingrid Skogsmo. Detta är speciellt viktigt i en femdörrarsbil, med dess extra lastkapacitet.

Skydd för andra trafikanter

Volvo V50 har en frontdesign med rena, släta ytor och runda hörn. Formerna syftar till att minska skaderisken för fotgängare och andra trafikanter om olyckan skulle vara framme. Fronten har dessutom fått energiupptagande egenskaper, med bl a en mjuk struktur framför stötfångaren för att motverka risken för benskadador.

Motorhuvorna och framskärmarna är utformade för att ta upp energi. Detta motverkar risken för huvudskador. Dessutom lämnar de nya och kompakta bensenmotorerna ett deformationsutrymme på 70 mm mellan cylinderhuvud och motorhuv.

- Byggt även för barn. Volvo V50 är, liksom övriga Volvomodeller, utvecklad med hänsyn till barn. Karossens säkerhetsstruktur och inre skyddssystem är utformade och dimensionerade för att skydda även de minsta. Båda ytterplatserna i baksätet kan försees med integrerade bälteskuddar för barn över tre år. Passagerarkrockkudden kan kopplas ur med en nyckel (funktionen tillgänglig fr o m våren 2004). Den främre passagerarstolen kan försees med fästen för bakåtvänd montering av barnstol om passagerarkrockkudden kopplas ur. FÖREBYGGANDE SÄKERHET. Stabila köregenskaper. Volvo V50 är 34 procent mer vridstyvt än föregångaren V40, tack vare en vidareutvecklad karosstruktur. Vridstyvheten bidrar till stabila och förutsägbara köregenskaper. Dessutom har utformningen av bilens chassi, med bred spårvidd och lång hjulbas, en positiv inverkan på körstabiliteten.
 - Spårvidden fram är 1535 mm (63 mm bredare än V40).
 - Spårvidden bak är 1531 mm (57 mm bredare)
 - Hjulbasen är 2640 mm (78 mm längre). Hjulupphängningen är individuell, med fjäderben fram och Multilink bak. Bakhjulsupphängningen ger en viss sladdhämmande styreffekt.

Volvo V50 är på de flesta marknader, däribland Sverige, utrustad med DSTC (Dynamic Stability and Traction Control), som korrigerar bilen vid tendens till sladd.

Volvo V50 T5 kommer även att erbjudas med All Wheel Drive. Volvos elektroniskt styrda AWD-system fördelar drivkraften automatiskt beroende på vägunderlag och körstil. Systemet är

utformat för att ge stabila och mer förutsägbara köregenskaper.

Effektiva bromsar

Volvo V50 har mycket effektiva ABS-bromsar – med elektronisk bromskraftsfördelning till bakhjulen och automatisk panikbromsassistans – EBA (Emergency Brake Assistance). Framhjulen har ventilerade bromsskivor. Skivstorleken anpassas till motoreffekten (upp till 320 mm).

Projektorstrålkastare

Strålkastarna har halvljus av projektortyp. Det koncentrerade projektorljuset omges av en kompletterande "ljusgloria" som underlättar avståndsbedömningen för mötande trafikanter.

Bi-Xenon gasurladdningsljus (GDL) för hel- och halvljus är tillval.

Kompletterande sidoblinkers i backspeglarna och integrerade sidomarkeringsljus i fram- och baklyktorna gör Volvo V50 lätt att upptäcka även från sidan.

Ergonomisk förarmiljö

En ergonomiskt riktig körställning med instrument och reglage på rätt plats gör körningen säkrare. Volvo V50 följer i detta avseende god Volvotradition. Den har en bekväm och sittriktig förarstol, ställbar ratt och en logiskt uppbyggd instrumentpanel.

Rattmonterade kontroller för audioanläggning, konstantfarthållare, telefon och navigationssystemet RTI (Road and Traffic Information) bidrar till körsäkerheten.

Intelligent Driver Information System

Intelligent Driver Information System – IDIS är en nyhet inom bilindustrin. Tekniken har inspirerats av jaktflyget och bidrar till att föraren inte distraheras under körning.

Vid exempelvis en omkörning eller inbromsning fördröjs signaler från den integrerade GSM-telefonen och viss information tills situationen har lugnat sig.

IDIS-funktionen mäter kontinuerligt förarens aktivitet genom att bevaka rattvinklar, acceleration, blinkersreglage etc. Informationen bearbetas och vid en viss nivå fördröjs information som inte är avgörande för säkerheten.

IDIS är standard i alla versioner av Volvo V50, oavsett om bilen är utrustad med integrerad telefon eller inte.

IDIS är förberett för kommande system för information och kommunikation i bilen. Ju fler sådana funktioner bilen har, desto större nytta gör IDIS.

TRYGGHET

Volvos helhetssyn på säkerhet omfattar inte bara Skyddande och Förebyggande säkerhet – utan också Personlig säkerhet. Volvo V50 är utformad för att ge ett utökat skydd åt såväl de åkande som deras egendom, både under färd och när bilen står parkerad.

Volvo V50 kan bli förses med laminerade sidorutor, vilket är ovanligt i en kompakt bil. Laminerat glas är mycket svårforcerat och skyddar mot angrepp och inbrott.

Keyless Drive – nyckellöst låssystem

Volvo V50 kan utrustas med ett nyckellöst låssystem. Det är fullt möjligt att låsa upp (och låsa) bilen och starta motorn utan att använda nyckel. Förutsättningen är att man har den passiva nyckeln inom räckhåll, t.ex. i fickan. Det är också möjligt att aktivera alla normalt fjärrstyrda funktioner på avstånd, som t.ex. ledbelysning och panikalarm. Systemet ger på så vis full handlingsfrihet och snabb åtkomst till bilen i en hotfull situation.

FRÅGOR OCH SVAR OM KEYLESS DRIVE

Hur gör man för att låsa och låsa upp bilen?

Antingen använder man den passiva nyckeln på samma sätt som den vanliga fjärrkontrollen (trycker på knappen) – eller så använder man dörrhandtagen för att låsa upp – och dörrknapparna för att låsa bilen.

Kan man öppna enbart förardörren?

Man kan själv enkelt ändra systeminställningarna – från samtidig öppning av alla dörrar och luckor – till öppning av enbart en specifik dörr (alternativt bakluckan).

Vad händer om man glömt den passiva nyckeln i bilen?

Den avaktiveras när man låser bilen. Bilen går sedan inte att låsa upp, såvida man inte har en annan, aktiverad passiv nyckel i fickan. Utan rätt "nyckel" kan ingen öppna bilen. Den kvarglömda passiva nyckeln kan aktiveras på flera olika sätt. Det lättaste är att använda en annan, godkänd passiv nyckel för att låsa upp bilen.

Hur startas motorn?

Motorn startas med ett vridreglage på instrumentpanelen (tryck in och vrid). Av säkerhetsskäl måste man samtidigt trampa ned kopplingspedalen (manuellt växlad bil) respektive bromspedalen (automat).

Stannar motorn om man råkar tappa den passiva nyckeln ut ur bilen?

Om det sker under färd kan man fortsätta att köra. Om man däremot stänger av motorn, kan den inte startas på nytt utan en godkänd passiv nyckel.

Volvo On Call med nödsignal

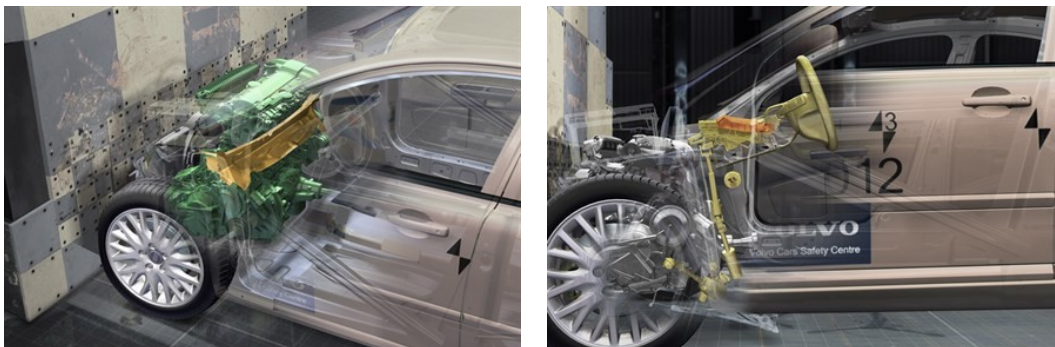
Volvo On Call är tillval i Volvo V50 med integrerad GSM-telefon. Vid en olycka där en krockkudde eller bältessträckare har löst ut, sänds automatiskt en signal till Larmcentralen, som omedelbart kan lokalisera bilen och tillkalla hjälp. Även i situationer då bilens larm aktiveras, får Larmcentralen en signal och kan informera polis – som kan vägledas till platsen.

- Nöd- och Assistanssystem Detta är en funktion i Volvo On Call. Den innebär att informationen till Larmcentralen kompletteras med uppgifter om t.ex. olyckstyp, hur allvarlig olyckan är, utlösta krockkuddar etc. Detta hjälper räddningsmanskaper att förbereda och dimensionera insatsen. Övriga trygghetsfunktioner Volvo V50 är dessutom utrustad med ett antal stölskyddande funktioner, som exempelvis:
 - Elektronisk startspärr
 - Elektronisk "antistöldmärkning"
 - Unikt identifierade styrenheter
 - Audioanläggning som integrerats i bilens elektriska system
 - Bilens låssystem (det nyckelbaserade standardsystemet) är mycket sofistikerat, med möjligheter till personliga inställningar; t ex:
 - Upplåsning av dörrar – samtliga eller enbart förardörren
 - Automatisk låsning av dörrarna när bilen körs iväg
 - Blinkerssignal vid upplåsning/låsning av dörrar – kan stängas av
 - Varierbar lyster för ledbelysning och trygghetsbelysning – 30, 60 eller 90 sek

50220/KH

Beskrivningar och fakta i detta pressmaterial avser Volvo Car Sverige AB:s nationella modellurval. Den utrustning som anges kan vara extrautrustning. Fordonsspecifikationerna kan skilja sig åt mellan olika länder och kan ändras utan föregående varning.

Relaterade bilder



Fler Bilder >

media.volvocars.com >

volvocars.com >

Copyright © 2025 Volvo Car Corporation (or its affiliates or licensors).