

Pressmeddelanden

Jan 01, 2007 | ID: 10672

MODELL - VOLVO S40

VOLVO S40

Lansering

Nya Volvo S40 lanserades hösten 2003, som en mer fullvuxen sedanmodell än sin hollandsbyggda föregångare. Formspråket och utrustningsnivån gav ett tydligare släktskap med den större Volvo S60. Målet var att ge kunderna den stora bilens egenskaper i ett kompakt format med sportig känsla.

Affärsprojektledare: Peter Ewerstrand

Design

Fyradörrars sedanmodell.

Volvo S40 har en kompakt kaross med runda former och ett tvärt avslutat bakparti. Bilens design är avsedd att ge ett modernt och fartfyllt intryck. Kort motorhuv och maximalt framdragen förarplats ger dessutom en lång kupé med goda innerutrymmen. Breda skuldror och konvexa sidor ska signalera kraft och markera bilens kompakta format.

Baklyktorna har Volvos moderna form.

Trots kompakta yttermått har Volvo S40 ett rymligt och flexibelt innerutrymme. Alla passagerarstolar har fällbara ryggstöd. Med fällda säten blir lastgolvet helt plant.

Interiören är inspirerad av skandinavisk produktdesign med betoning på rena ytor, ärliga material och god funktion. Med Volvo S40 (och Volvo V50) introducerades Volvos supertunna, fritt svävande mittkonsol med belyst förvaringsutrymme på baksidan.

Till Volvo S40 och V50 lanserades också ett speciellt framtaget klädselmaterial – T-Tec – med drag av moderna sportkläder och researtiklar.

Säkerhet

Volvo Personvagnar har en helhetssyn på säkerhetsarbete som omfattar både Förebyggande och Skyddande säkerhet.

Den Förebyggande säkerheten är nära kopplad till bilens köregenskaper. Volvo S40 är konstruerad med en mycket vridstyv kaross och ett stabilt chassi som ger bilen ett konsekvent och förutsägbart beteende (se vidare under Drivlina och chassi).

Volvo Personvagnar har utvecklat olika informationssystem som ska assistera föraren under körningen. Ett sådant system är IDIS (Intelligent Driver Information System) som bland annat fördröjer inkommande telefonsamtal i komplexa trafiksituationer.

Den skyddande säkerheten i Volvo S40 är uppbyggd som ett nätverk av yttre och inre säkerhetssystem som samverkar för att minska risken för skador på de åkande vid en kollision.

De yttre systemen har till uppgift att fördela och absorbera kollisionskrafterna, så att passagerarutrymmet bevaras så intakt som möjligt. Karossen är därför uppbyggd som en fackverkskonstruktion med varierade stålkvaliteter, där alla komponenter samverkar för en kontrollerad deformation.

De inre säkerhetssystemen ska hålla passagerarna på plats och minska risken för svåra skador. För att skydda så effektivt som möjligt har Volvo Personvagnar utvecklat ett antal egna system.

Några av dessa är WHIPS (Whiplash Protection System), SIPS (Side Impact Protection System) och krockgardinen IC (Inflatable Curtain). Samtliga är standard i Volvo S40. Dessutom är alla fem sittplatserna försedda med trepunkts rullbälten, bältesförsträckare och nackskydd. Högsta möjliga säkerhet förutsätter att alla åkande alltid använder säkerhetsbälten.

Drivlina och chassi

Motoren i Volvo S40 är tvärmonterade radmotorer. Nya metoder att krympa motorns yttre dimensioner har gjort det möjligt att få plats med en femcylindrig motor i den kompakta S40-karossen. Därmed kan Volvo erbjuda en kompakt bil med höga prestanda och storbilskänsla. En femcylindrig motor ger låga vibrationer och en mjuk gång. De fem cylindrarna ger, tillsammans med en stor cylindervolym, ett högt vridmoment över ett brett varvtalsområde och därmed en snabb acceleration och en god körbarhet i de flesta hastigheter. Fyrcylindriga motorer finns som alternativ.

Volvo S40 T5 är toppmodellen med turbomotor och femväxlad automatisk eller sexväxlad manuell växellåda. T5-modellen finns även med elektroniskt kontrollerad All Wheel Drive.

Chassiet, med fjäderben fram och Multilink bak, är avstämt för stabila köregenskaper och snabb styrrespons. Multi-linkbakaxeln är en individuell hjulupphängning med ett antal länkar som är utformade för att ge en kombination av kontrollerade hjulrörelser och en hög åkkomfort. Vissa länkar har till uppgift att ge en viss sladdhämmande styreffekt. Lång hjulbas och bred spårvidd bidrar, tillsammans med en mycket vridstyv kaross, till de kontrollerade köregenskaperna. Volvos avancerade stabiliseringssystem DSTC (Dynamic Stability and Traction Control) är standard. DSTC ingriper och hjälper till att korrigera bilen vid tendens till sladd.

Miljö

Volvo S40 är konstruerad och utrustad för att inverka så lite som möjligt på den globala miljön och ge en ren och hälsosam kupémiljö.

Bensinmotorer med låg inre friktion, effektiv förbränning och avancerad avgasreningsteknik ger låga emissioner. Energieffektiva dieselmotorer med partikelfilter ger låga utsläpp av koldioxid och sotpartiklar. Dessutom erbjuds en etanoldriven FlexiFuel-motor till Volvo S40 på den svenska marknaden.

De femcylindriga motorerna i Volvo S40 kan som tillval få en katalytisk kylarbeläggning – PremAir®. Systemet omvandlar skadligt marknära ozon till rent syre när bilen körs. Effekten är störst i tät trafik och starkt solsken.

Volvos luftkvalitetssystem IAQS (Interior Air Quality System) reducerar effektivt mängden partiklar, pollen, gaser och vissa obehagliga dofter i den luft som tas in i kupén. Alla textilier och läderklädsel är certifierade enligt ÖKO-TEX 100, en internationell standard som säkerställer att inredningen är fri från allergiframkallande och hälsovådliga ämnen.

Tillverkning

Volvo S40 tillverkas vid Volvo Personvagnars fabrik i Gent, Belgien. Under 2004 tillverkades 70.934 S40-bilar.

Produktion under tidigare år:
2003 (introduktionsår) 4.566 st

Försäljning

Under 2004 såldes totalt 53.085 Volvo S40. De flesta bilarna såldes i:

USA 19.419 st
Sverige 4.202 st
Spanien 3.355 st
Storbritannien 3.068 st
Tyskland 3.031 st

Försäljning under tidigare år:
2003 (introduktionsår) 16 st

Tekniska fakta

Drivning Framhjulsdraft. All Wheel Drive finns som alternativ till T5-modellen.
Chassi Framhjulsupphängning med MacPherson fjäderben. Multi-linkbakaxel.
DSTC (Dynamic Stability and Traction Control) är standard.

Mått i mm

Längd 4468
Bredd 1770
Höjd 1452
Spårvidd fram/bak 1535/1531 (med 16" hjul)
Hjulbas 2640
Aerodynamik Cd 0.31
Frontarea m² 2.20

Motorer

Bensin

Konfiguration, Cylindervolym cc, Effekt kW/hk, Vridmoment Nm:

T5 R5 2521 162/220 320

2.4i R5 2435 125/170 230

2.4 R5 2435 103/140 220

1.8 R4 1798 92/125 165

1.6 R4 1596 74/100 150

Turbodiesel

Konfiguration, Cylindervolym, cc, Effekt kW/hk, Vridmoment Nm:

2.0 D R4 1997 100/136 320

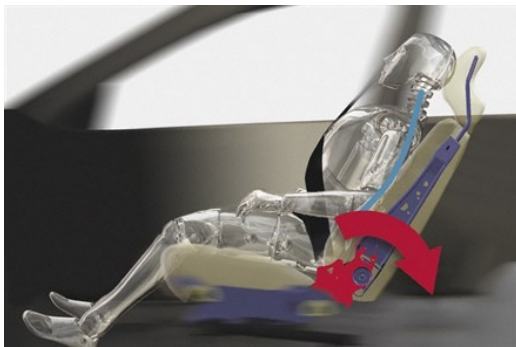
1.6 D R4 1590 81/110 240

Läs mer på <http://www.volvocars.com> – och för ytterligare information på Generell specifikation Miljövarudeklaration. se www.volvocars.com/EPI

50245/KH

Beskrivningar och fakta i detta pressmaterial avser Volvo Car Sverige AB:s nationella modellurval. Den utrustning som anges kan vara extrautrustning. Fordonsspecifikationerna kan skilja sig åt mellan olika länder och kan ändras utan föregående varning.

Relaterade bilder



Fler Bilder >

media.volvocars.com >

volvocars.com >

Copyright © 2025 Volvo Car Corporation (or its affiliates or licensors).