

## Pressmeddelanden

May 06, 2010 | ID: 32451

# Volvo Personvagnars krocklabb fyller 10 år

### **Volvo Personvagnars krocklabb fyller 10 år: Möjlighet att återskapa verkliga olyckor bidrar till krocksäkerhet i världsklass**

Volvo Personvagnars krocklabb i Torshälla fyller 10 år - och de närmare 3000 fullskaletester som genomförts under den högteknologiska anläggningens första decennium har bidragit till att ge Volvoägarna ännu säkrare bilar.

- Vi kan återskapa de flesta incidenter och olyckstyper som förekommer ute i trafiken. Genom att analysera dem och därefter testa nya säkerhetsfunktioner i krocklabbet kan vi se till att våra bilar blir säkrare i den riktiga trafikmiljön, säger Thomas Broberg, säkerhetsexpert vid Volvo Personvagnar.

När det nya säkerhetscentrat invigdes av den svenske kungen Carl XVI Gustaf i början av år 2000 var det ett av bilindustrins mest avancerade - en position som behållits genom åren via kontinuerligt införande av ny utrustning och nya testmetoder.

Den senaste teknikinjektionen är en uppsättning digitala höghastighetskameror med en kapacitet på 200 000 bilder per sekund.

- De nya kamerorna ger oss exceptionella möjligheter att studera krockarna i minsta detalj. Dessutom har vi ett antal miniatyrkameror som monteras i bilarna för att fånga vad som händer med intressanta detaljer inne i bilen, säger Thomas Broberg.

### **Fast och rörlig bana**

Krocklabbet har en fast och en rörlig bana. Den rörliga banan kan flyttas från 0 till 90 grader. Detta gör det möjligt att testa en rad olyckstyper, från frontalkrockar till sidokollisioner mellan två bilar i olika vinklar och hastigheter. Kapaciteten ligger i dag på över 400 fullskaleprov per år.

De båda banorna möts över ett sex meter djupt, plexiglastäckt schakt för filmning av krocktesterna underifrån. Plexiskivan har genom åren varit skådeplatsen för ett antal uppmärksammade krocktester.

Bland annat demonstrerade Volvo Personvagnar år 2003 sidokrocksyddet i Volvo S40 för inbjudna medier genom att låta den kompakta sedanmodellen bli påkörd av den betydligt större XC90-modellen i 50 km/h.

- Träffnoggrannheten vid ett test där två bilar som båda håller en hastighet på 50 km/h krockar ligger på 2,5 centimeter. Det motsvarar 2 tusendelar av en sekund. Som jämförelse kan nämnas att en blinkning med det mänskliga ögat tar ca 60 tusendelar. Det säger en del om labbets precision, säger Thomas Broberg.

### **Krocktester i omvänd riktning**

På båda banorna körs även krocktester i omvänd riktning. I andra änden den fasta banan finns en betongplatta som bland annat kan användas för rundslagningstester. I änden av den rörliga banan blir den omgivande naturen en integrerad del av krocklabbet. Här genomförs krockar med objekt i trafikmiljön.

Labbets största krockblock väger 850 ton. Den manövreras smidigt med hjälp av luftkuddar.

Dessutom finns ett 20-tal andra barriärer, vissa är rörliga och andra monteras på krockblocket för att täcka in Volvo Personvagnars egna, mycket omfattande testprogram och officiella tester.

Utöver den fast anställda personalen finns dessutom ytterligare ca 100 tysta, men effektiva medarbetare i form av olika krockdockor; män, kvinnor och barn i olika storlekar och åldrar. Dessa dockor är avancerade mätinstrument med olika konfiguration och används för olika krocksituationer. Det finns också dockor som används vid tester av aktiva säkerhetsfunktioner, t ex fotgängarskydd.

- För att kunna erbjuda bilar med en säkerhetsnivå i världsklass måste vi kontrollera att skyddssystemen täcker in olika storlekar på åkande i ett brett spann av hastigheter och trafiksituationer. Det är möjligheten att kunna efterlikna incidenter och olyckor från den verkliga trafikmiljön som gör vårt Säkerhetscentrum speciellt. Krocklabbet kan också användas vid verifiering av funktioner för kollisionundvikande teknik, säger Thomas Broberg. Han tillägger:  
- Genom att analysera incidenter och olyckor som skett ute på vägarna och därefter testa nya säkerhetsfunktioner i krocklabbet kan vi förbättra säkerheten i våra bilar, så att de också blir säkrare i den riktiga trafikmiljön.

### Världsledande forskning

Nya Volvo S60 är en värdig representant för den världsledande forskning som bedrivs vid Volvo Personvagnar och dess säkerhetscentrum.

- Risken att bli inblandad i en olycka eller skadas i en av våra senaste bilmodeller har mer än halverats jämfört med en Volvo från sjuttioalet. Vi tar ständigt nya steg närmare vår vision att ingen ska dödas eller skadas allvarligt i en ny Volvobil år 2020. Krocklabbet är en central del av denna utveckling, säger Thomas Broberg.

### Sökord:

Safety, Press Releases

---

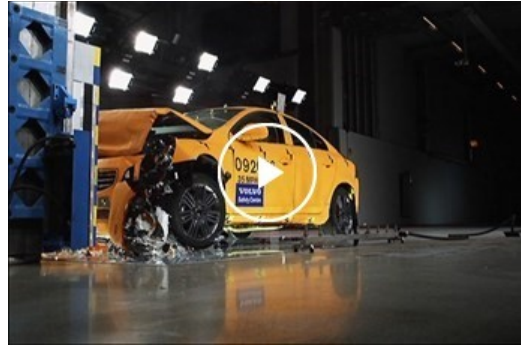
Beskrivningar och fakta i detta pressmaterial avser Volvo Car Sverige AB:s nationella modellurval. Den utrustning som anges kan vara extrautrustning. Fordonsspecifikationerna kan skilja sig åt mellan olika länder och kan ändras utan föregående varning.

## Relaterade bilder



[Fler Bilder >](#)

## Relaterade videor



Fler Videor >

[media.volvocars.com](https://media.volvocars.com) >

[volvocars.com](https://volvocars.com) >

Copyright © 2025 Volvo Car Corporation (or its affiliates or licensors).