

Pressmeddelanden

May 19, 2011 | ID: 38135

Volvo Personvagnar i projekt för utveckling av induktiv laddning för elbilar

Volvo Personvagnar AB går med i ett projekt kring induktiv laddning. Tillsammans med bland andra det belgiska teknik- och utvecklingsföretaget Flanders' Drive utvecklas teknik och metoder som varken kräver eluttag eller laddningssladd. Induktiv laddning fungerar genom att energi överförs trådlöst till bilens batteri från en laddplatta i marken.

– Målet är givetvis att det ska vara så smidigt som möjligt att äga och använda en elbil, förklarar Johan Konnberg, projektansvarig från Specialvagnar inom Volvo Personvagnar. En Volvo C30 Electric som ska anpassas för att ta emot induktiv laddning överlämnas den 19 maj till Flanders' Drive. Det var också det formella startskottet för projektet som går under namnet CED (Continuous Electric Drive). Andra medaktörer är förutom Flanders' Drive, som ägs av den belgiska staten, och Volvo Personvagnar också busstillverkaren Van Hool samt spårvagnstillverkaren Bombardier.

Trådlös överföring

Induktiv laddning fungerar genom att en laddplatta placeras i marken, exempelvis vid en parkeringsplats på garageuppfarten hemma. Laddplattan består av en spole som genererar ett magnetfält. När bilen sedan parkeras över plattan överförs energin från laddplattan trådlöst via magnetfältet till bilens induktiva laddningsmottagare. Energin som överförs är växelström och denna omvandlas därefter till likström i bilens spänningsomformare som laddar bilens batteri. Att ladda ett batteri av den storlek som finns i Volvo C30 Electric, 24 kWh, beräknas ta cirka en timma och tjugo minuter, om batteriet är helt urladdat. Laddsystemet som ska utvärderas är dimensionerat för 20 kW.

Utveckling och kunskapsuppbyggnad

Flera biltillverkare och teknikföretag forskar inom området men idag finns ännu inte någon biltillverkare som erbjuder en färdig produkt på marknaden.

– Det finns ännu inte någon gemensam standard för induktiv laddning, säger Johan Konnberg. Han poängterar vikten av att vara med i utvecklingen och lära sig tekniken för att bygga upp en god kunskapsbas inom området.

– I projektet ingår också att bygga in denna teknik i vägen och ta energi direkt för att köra bilen. Det är en smart lösning som ligger en bit in i framtiden, avslutar Johan Konnberg.

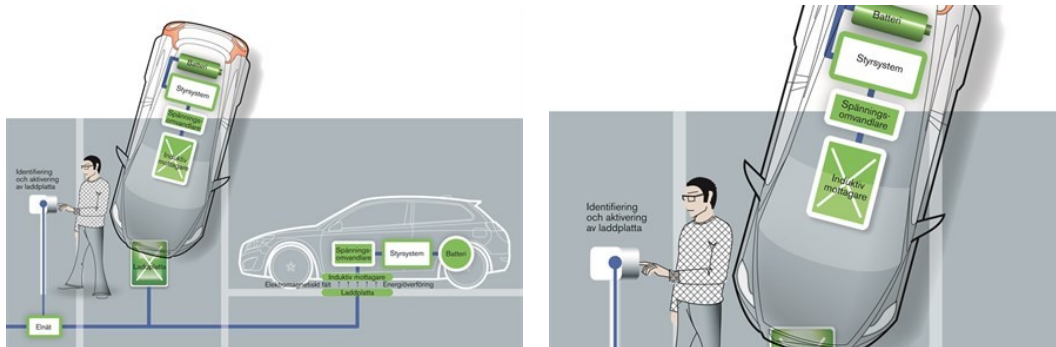
Volvo C30 Electric ingår i Volvo Personvagnars ambitiösa elektrifieringsstrategi. Bilen är lika välutrustad, bekväm, sportig och säker som en standardbil - medan den samtidigt erbjuder föraren en möjlighet att köra en sträcka på upp till 150 km per laddning helt utan några koldioxidutsläpp. Leveranserna av den första omgången på 250 bilar till utvalda kunder i Europa påbörjas under andra halvåret 2011.

Sökord:

C30, Environment, Sustainability, Press Releases

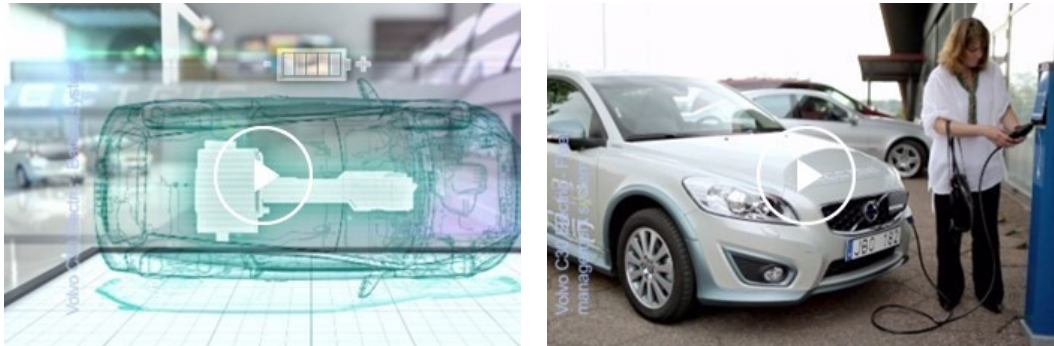
Beskrivningar och fakta i detta pressmaterial avser Volvo Car Sverige AB:s nationella modellurval. Den utrustning som anges kan vara extrautrustning. Fordonsspecifikationerna kan skilja sig åt mellan olika länder och kan ändras utan föregående varning.

Relaterade bilder



[Fler Bilder >](#)

Relaterade videor



[Fler Videor >](#)

media.volvocars.com >

volvocars.com >

Copyright © 2025 Volvo Car Corporation (or its affiliates or licensors).