

Pressmeddelanden

Jun 27, 2013 | ID: 49842

VOLVO V40 (1995-2004)

VOLVO V40 (1995-2004)

The V40 was the result of a joint-venture between Volvo Cars and Mitsubishi; the two companies built their own series of cars on a common technical platform side by side in the Dutch NedCar plant.

Volvo V40 var mekaniskt identisk med S40-modellen men hade (på traditionellt Volvo-vis) vidareutvecklats till en kompakt kombimodell med samma höga komfort, säkerhet och prestandanivåer som S40, men med den extra flexibilitet som en kombikaross innebär.

V40 såldes liksom S40 i ett stort antal olika versioner, anpassade efter de individuella önskemålen hos kunder som uppskattade Volvo-känslan i en kompakt bil.

MODEL SPECIFICATIONS

Modell: V40

Tillverkning: 423 491

Kaross: 5-dörrars kombi

Motor: Rak 4-cylindrig, DOHC, 1 587 och 1 948 cc eller rak 4-cylindrig turbodiesel, SOHC, 1 870 cc

Kraftöverföring: 5-växlad manuell, 4- eller 5-stegad automat

Bromsar: Hydrauliska skivbromsar runt om

Mått: Hjulbas 256 cm.

Sökord:

V40, Press Releases, 1995, V40 Gen I, Product News

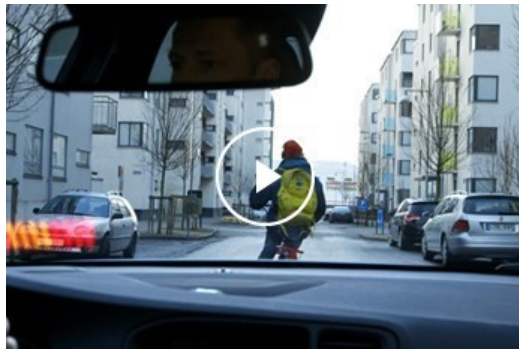
Beskrivningar och fakta i detta pressmaterial avser Volvo Car Sverige AB:s nationella modellurval. Den utrustning som anges kan vara extrautrustning. Fordonsspecifikationerna kan skilja sig åt mellan olika länder och kan ändras utan föregående varning.

Relaterade bilder



[Fler Bilder >](#)

Relaterade videor



[Fler Videor >](#)

media.volvocars.com >

volvocars.com >

Copyright © 2025 Volvo Car Corporation (or its affiliates or licensors).