

Pressmeddelanden

Jul 01, 2013 | ID: 49550

BilEN som är TVÅ - Volvo Duett fyller 60 år

4 juli 2013 fyller den 60 år - Volvo Duett - bilmodellen som var Volvos första serietillverkade herrgårdsvagn och därmed själva upphovet till Volvos stolta herrgårdsvagnstradition.

1944 premiärvisade Volvo den lilla rundryggade PV444; modellen som skulle lyfta företaget från småskalig bilproduktion till att bli en världsspelare på bilmarknaden. 1947 kom produktionen av personbilarna igång på allvar, samtidigt var också behovet av mindre transportbilar för skiftande behov enormt. Där saknade emellertid Volvo en grund att bygga på eftersom PV444 var en självbärande konstruktion och därför inte lämplig för ändamålet. Man måste konstruera PV:ns lastmotsvarighet på en lätt men stark balkram.

Tillverkningen av det lätta varubilschassit 445 startade på sensommaren 1949. Det motsvarade PV 444 i storlek och pris, även mått- och utseendemässigt. Skärmar och motorhuv kom direkt från PV:n men grillen med sina fem horisontella grillribbor, istället för fyra, skiljde de båda modellerna åt. Nyttolasten höll sig runt drygt 500 kg, beroende på karossutförande. En lätt flakbil kunde förstås lasta mer än ett tyngre skåp men de som använde 445:an lärde sig snart att lastförmågan var bra mycket större i praktiken än i teorin.

Toppen i tätort

Den lilla toppventilaren på 1,4 liter och 40 hk räckte bra till för de kortare distributionskörningar det oftast handlade om. Bilarna var också växlade så lågt att de passade bäst i tätortstrafik, sämre på längre sträckor på landsväg. Mekanik och utrustning var allt igenom PV:ns men bakaxeln fjädrades med två styva halvelliptiska bladfjädrar i motsats till 444:ans mer komfortbetonade skruvfjädersupphängning.

445 levererades till kunderna som körbart chassi men utan påbyggnad bakom förarplatsen. För det fanns det nästan 30 olika karosseriföretag i Sverige vid den här tiden som var sysselsatta med att göra olika slags påbyggnader för Volvo-chassier. Det handlade främst om skåpvagnar och flakbilar men också några få cabrioletter byggdes samt det som vi idag känner som herrgårdsvagnar.

De flesta bilarna var mycket enkla. För skåpen handlade det nästan uteslutande om plåtklädda trästommar och även flakversionernas hytter byggdes med samma teknik. Få rena plåtkonstruktioner gjordes vid den här tiden av tid- och kostnadsskäl. Invändigt handlade det uteslutande om praktisk funktion. Mysighetsfaktorn var högst begränsad och det blev chaufförens sak att skapa komfort på arbetsplatsen. För 445:an var just det, en arbetsplats.

"Bygg en egen!"

Volvo mättade emellertid ganska snart sin egen marknad. De slitstarka 445:orna byttes inte ut i den takt som Volvo räknat med och i början av 1952 fann man sig stående med 1500 445-chassier som redan borde varit sålda. I denna situation blev det också uppenbart att många tillverkare började erbjuda egna färdiga transportlösningar och karosseriföretagen upplevde allt sämre tider. Men Volvos utmärkta små laståsnor måste på något sätt ändå säljas, så varför anlita utomstående karosstillverkare för att göra dem attraktiva? "Bygg en egen skåpvagn!" blev Volvo-chefens Gabriellson order och så föddes Duett-modellen - Volvos första egna moderna skåp- och herrgårdsvagn - på mindre än 15 månader.

Volvo-ingenjören Erik Skoog och hans lilla team utgick från 445-chassiet, konstruerade en

helstålskaross som var lämplig för både gods- och personbefordran, beställde de nödvändiga verktygen och kunde den fjärde juli 1953 leverera den första färdiga Duetten, beteckning PV445 DH, till "beställaren", chefen själv Assar Gabrielsson.

Utvecklingsarbetet med Duetten ägde till största delen rum i Olofström, intill Volvos pressverk, och även karosserna gjordes där samt i de intilliggande orterna Karlshamn och Mörrum. Slutmonteringen ägde rum i Volvos Lundby-fabrik.

Med Duetten som grund kunde Volvo nu erbjuda både enkla skåpvagnar för rent kommersiellt bruk och även lite lyxigare personmodeller med sikte på familj snarare än företag, även om tanken var att bilen skulle tjäna både till vardags och på fritiden. Den fick därmed det vitsiga namnet Duett som betecknade att den var två bilar i en. Eller BilEN som är TVÅ, som det hette i broschyren

Även Duetten, i sina olika serier, kunde levereras i chassiform som föregångaren men med tiden blev detta allt mer sällsynt. De praktiska Duetterna i sina olika standardversioner, med eller utan glasade karossidor, tillfredsställde de flesta smärre och medelstora varuvagnsbehov. De olika typerna klassificerades enligt beteckningarna Leveranschassi, Herrgårdsvagn, Skåpvagn, Personherrgårdsvagn samt 210 Duett.

Sista rambygget

Duetten kom att bli en verklig Volvo-legend och idag är den en av de mer populära Volvo-modellerna för renoverare och samlare. Duetten var en riktig arbetshäst, tålig med snudd på outslitlig och hade charm. Det finns faktiskt fortfarande Duetter i dagligt bruk, både privat och hos småföretag.

Duettens modellbeteckning var först 445 (som föregångarens) med tilläggsbokstäver beroende på utförande. Den hette 445 från starten 1953 fram till den genomgripande förändringen 1960 då modellen bytte namn till 210 och fick då bli en hel vindruta och fyrväxlad låda. B18-motorn infördes två år senare. Volvo Duett var den sista rambyggda Volvo-bilen och behöll livet igenom sitt utseende av sent 1940-tal trots flera moderniseringar under skalet.

Det sista året Duetten tillverkades, 1969, infördes krocktestkrav i Sverige. Volvo insåg att Duetten, vars grundkonstruktion daterade sig över tjugo år tillbaka i tiden, inte skulle komma att klara dessa krockkrav, och valde att exportera alla exemplar utom ett. Denna den sista Duetten, med chassinummer 97299, mörkblå med ljusbrun vinylklädsel, står numera på Volvo Museum. Den sammanlagda produktionen nådde alltså strax över 97.000 bilar av alla typerna och inklusive leveranschassier blev totalsiffran 101.492.

I Volvos modellprogram fanns 1969, då Duetten lades ner, redan två andra praktiska och eleganta herrgårdsvagnar, som också ofta fick tjäna som arbetshästar, 220 Amazon och 145. Även dessa modeller har blivit klassiker på egna meriter och stolta bärare av Volvo Personvagnars numera 60-åriga herrgårdsvagnstradition.

Sökord:

P210, PV 445, Press Releases, 1949, 1960, Product News

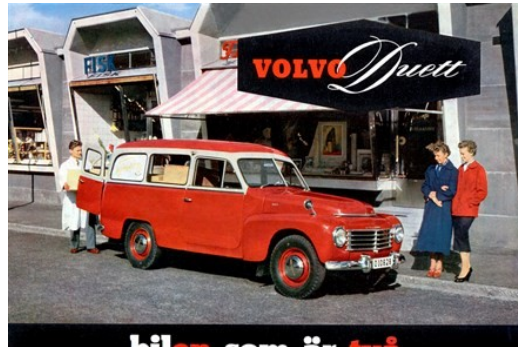
Beskrivningar och fakta i detta pressmaterial avser Volvo Car Sverige AB:s nationella modellurval. Den utrustning som anges kan vara extrautrustning. Fordonsspecifikationerna kan skilja sig åt mellan olika länder och kan ändras utan föregående varning.

Medierelationer

Claes Rydholm

Volvo Cars Heritage
Telefon: +46 31 594526
Mobil: +46 708 209030
crydholm@volvocars.com

Relaterade bilder



[Fler Bilder >](#)

[media.volvocars.com >](https://media.volvocars.com)

[volvocars.com >](https://volvocars.com)

Copyright © 2025 Volvo Car Corporation (or its affiliates or licensors).