

Persberichten

Mar 04, 2008 | ID: 14564

De nieuwe Volvo XC60 - Botspreventie standaard! En meer...

De nieuwe Volvo XC60 Botspreventie standaard! En meer...

- City Safety
- Collision Warning with Auto Brake (optioneel)
- Pre Prepared Restraints
- Trailer Stability Assist
- DSTC met anti-rol functie

De nieuwe Volvo XC60 wordt geïntroduceerd met City Safety - een door Volvo Car in eigen huis ontwikkelde technologie om aanrijdingen bij lage snelheid in de stad en/of de file te voorkomen. Met City Safety en het recent geïntroduceerde Collision Warning with Auto Brake beschikt Volvo Car nu over systemen die de auto bij elke rijnsnelheid automatisch kunnen afremmen.

Onderzoeken wijzen uit dat 75 procent van alle gerapporteerde ongevallen plaatsvindt bij rijnsnelheden tot 30 km/uur. In de helft van de gevallen heeft de bestuurder helemaal niet geremd voor de botsing (!), meestal vanwege het feit dat hij was afgeleid. In deze gevallen kan City Safety een cruciaal verschil maken. City Safety remt de auto automatisch af zodra de bestuurder op het punt staat achterop de voorligger te botsen. Op die manier is een botsing wellicht geheel te voorkomen of, indien dit niet mogelijk is, zijn materiaalschade en letselschade te beperken. 'City Safety is een nieuw voorbeeld van Volvo's ambitie om levensechte verkeerssituaties onder de loep te nemen bij de ontwikkeling van systemen die ongelukken moeten voorkomen. Wij zijn enorm trots dat we City Safety standaard kunnen aanbieden in de nieuwe Volvo XC60', aldus Jonas Ekmark, manager Preventive Safety in het Volvo Car Corporation's Car Safety Centre.

Nuttig voor iedereen

Een Volvo die is uitgerust met City Safety biedt een aantal voordelen voor zijn inzittenden en voor de inzittenden van de voorligger:

- Bescherming van de inzittenden in de voorligger

Uiteraard biedt het voorkomen van de botsing de allerbeste bescherming aan alle betrokkenen, iets wat met City Safety vaak mogelijk is. Echter, in die gevallen waar een botsing onvermijdelijk is, helpt City Safety de optredende botskrachten te verkleinen. Het gevolg is dat de inzittenden in de voorligger een minder zware klap te verduren krijgen en er wellicht zelfs zonder verwondingen zoals een whiplash afkomen.

- Bescherming van de inzittenden in de Volvo

Een botsing met een voorligger kan in lichamelijk en/of psychisch opzicht een behoorlijk ingrijpende ervaring zijn. Door de rijnsnelheid net voor het moment van botsen te verlagen, beperkt City Safety tevens de kans op verwonding van de inzittenden in de Volvo. En indien de auto tijdig

tot stilstand komt, is van verwonding zelfs helemaal geen sprake.

- Lagere kosten

Zelfs bij een lage snelheid kan een botsing al tot aanzienlijke reparatiekosten leiden. City Safety draagt er aan bij dat de Volvo-rijder minder tijd kwijt is aan contacten met de werkplaats en verzekeringsmaatschappij. Volvo voert momenteel zelfs gesprekken met verzekeringsmaatschappijen om de verzekeringspremies voor auto's die met City Safety zijn uitgerust te verlagen.

Actief bij rijsnelheden tot 30 km/uur

City Safety is actief bij rijsnelheden tot 30 km/uur. Wanneer de voorligger plotseling moet remmen en City Safety de kans op een botsing groot acht, zet het systeem de remmen stand-by. Indien de bestuurder geen actie onderneemt, worden de remmen automatisch bediend. Als het snelheidsverschil tussen beide auto's kleiner is dan 15 km/uur, kan City Safety ervoor zorgen dat een botsing wordt voorkomen. Bij een rijtempo tussen 15 en 30 km/uur geeft het systeem prioriteit aan het zoveel mogelijk verlagen van de snelheid tot aan het moment van de botsing.

Lasersensor houdt voorliggers in de gaten

City Safety houdt de verkeerssituatie voor de auto in de gaten met behulp van een lasersensor die ter hoogte van de binnenspiegel in de voorruit is gemonteerd. De sensor kan voertuigen en andere objecten detecteren die zich op een afstand van maximaal 10 meter van de voorbumper van de auto bevinden. Het gaat dan om voorliggers die ofwel stilstaan ofwel in dezelfde rijrichting rijden als de Volvo. Op basis van de afstand tot de voorligger en de eigen rijsnelheid voert het systeem 50 berekeningen per seconde uit om de noodzakelijke remkracht te bepalen die nodig is om een botsing te vermijden. Indien de berekende remkracht een bepaalde waarde overschrijdt en de bestuurder geen actie onderneemt, zal het systeem concluderen dat de kans op een botsing reëel is. City Safety helpt de botsing te voorkomen of de ernst van de botsing te verminderen door de auto automatisch af te remmen en de stand van de gasklep te verkleinen. Tegelijkertijd worden de remlichten geactiveerd om achteropkomend verkeer te waarschuwen.

Beperkingen

City Safety functioneert zowel bij daglicht als in het donker. De lasersensor kent echter dezelfde beperkingen als andere optische apparatuur: de detectiecapaciteit kan worden gehinderd door mist, sneeuw of hevige regenval. Het is daarom van belang dat de voorruit schoon wordt gehouden. De sensor zit gemonteerd op een plek die binnen het wisselbereik van de ruitenwissers valt, maar de bestuurder dient er extra op te letten dat deze plek te allen tijde schoon is. 'Het is van belang te onderstrepen dat City Safety de bestuurder niet ontheft van zijn verantwoordelijkheid een veilige afstand tot de voorligger aan te houden om een botsing te vermijden. De automatische remfunctie treedt pas in werking zodra het systeem bespeurt dat een botsing aanstaande is. City Safety helpt de gevolgen van de botsing te beperken of de botsing te voorkomen,' aldus Jonas Ekmark.

Nieuw: Pre-Prepared Restraints (PRS)

Om de veiligheid naar een hoger niveau te tillen en de kans op verwondingen te verminderen, werkt de lasersensor samen met andere on-board technologie. Zo zijn de airbags en adaptieve spanningsbegrenzers in werking te stellen op een manier die aansluit bij de ernst van de botsing. Deze technologie wordt aangeduid met de term Pre-Prepared Restraints (PRS) en wordt nu samen met de nieuwe Volvo XC60 geïntroduceerd. PRS zorgt voor een unieke samenwerking tussen de preventieve veiligheidsvoorzieningen (sensoren) en actieve veiligheidsvoorzieningen.

In geval van een botsing regelt de Restraint Control Module de inwerkingtreding van de airbags en spanningsbegrenzers. Met behulp van de informatie van de lasersensor stemt de Restraint Control Module de werking van de spanningsbegrenzer af op de ernst van de botsing. Zo wordt nog optimaler gebruikgemaakt van de capaciteit van de adaptieve spanningsbegrenzer om het risico op ernstige verwondingen verder te verkleinen.

PRS functioneert bij alle rijsnelheden, in tegenstelling tot City Safety dat tot een rijtempo van 30 km/uur actief is. PRS wordt door middel van een pyrotechnische voorziening in de adaptieve spanningsbegrenzer geactiveerd. Dat betekent dat City Safety in werking kan treden zonder dat het PRS actief is, in die gevallen waar de ernst van de botsing onder het niveau ligt dat noodzakelijk is voor PRS-activering.

Nog twee nieuwe veiligheidsfuncties

Volvo Car breidt het aanbod aan veiligheidsvoorzieningen uit met twee nieuwe functies die de auto

in een kritieke situatie onder controle helpen brengen.

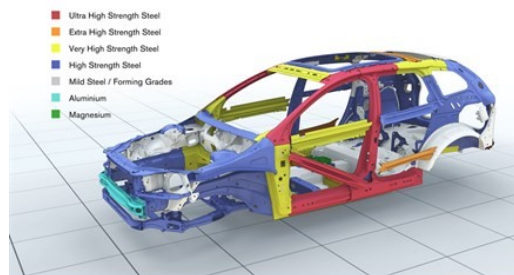
- Doorontwikkelde DSTC-functie
Volvo's DSTC (Dynamic Stability and Traction Control) functie werd voor de nieuwe Volvo XC60 verder doorontwikkeld voor een nog stabielere wegligging. DSTC registreert afwijkingen tussen de beoogde rijrichting van de bestuurder en de daadwerkelijke rijrichting van de auto. Bovendien registreert de doorontwikkelde DSTC-variant de mate van overhellen van de auto, waardoor mogelijk slipgevaar tijdig wordt onderkend. De auto zou kunnen slippen indien de bestuurder het gaspedaal plotsklaps loslaat tijdens een stuurbeweging, bijvoorbeeld wanneer hij iets te laat een afslag op de autosnelweg wil nemen. Door de mate van overhellen te meten, is het DSTC-systeem in staat om al in een vroeger stadium en met grotere precisie in te grijpen. Dit is vooral merkbaar wanneer stevig wordt doorgereden en de auto aan hoge dwarskrachten wordt blootgesteld.
- Nieuwe Trailer Stability Assist (TSA) functie biedt extra controle wanneer een aanhangwagen wordt voortgetrokken
De TSA-functie heeft tot doel om slingerbewegingen tegen te gaan die kunnen ontstaan wanneer een aanhangwagen of caravan wordt voortgetrokken. Onder bepaalde omstandigheden bestaat de kans dat deze van links naar rechts gaat slingeren en dat de bestuurder deze slingerbeweging maar moeilijk onder controle kan krijgen. TSA werkt samen met de vernieuwde DSTC-functie om de auto en aanhangwagen te stabiliseren door een of meer wielen af te remmen en tegelijkertijd het motorkoppel te verminderen. TSA wordt geleverd samen met de optionele trekhaak.

Keywords:

Volvo XC60, Press Releases, 2009, Product News

Omschrijvingen en feiten in dit persmateriaal zijn gerelateerd aan Volvo Cars` s internationale auto gamma. Omschreven features kunnen optioneel zijn. Voertuigomschrijvingen kunnen variëren per land en mogen worden aangepast zonder voorafgaande notificatie.

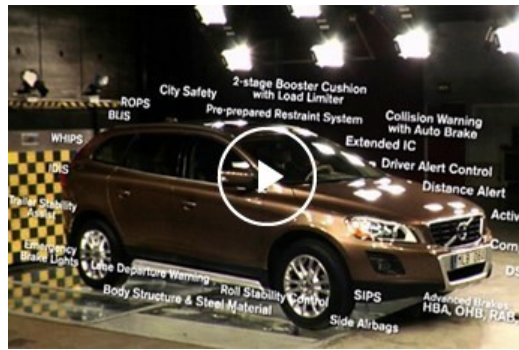
Relevante foto's



Safety Cage – steel grades

[Meer foto's >](#)

[aanverwante video's](#)



Meer video's >

media.volvocars.com > volvocars.com >

Copyright Volvo Car Corporation