

## Persberichten

Sep 08, 2009 | ID: 20461

# Nieuwe Volvo C30: kleurrijk en eigenzinnig

**De nieuwe Volvo C30 toont het grote potentieel en de persoonlijkheid van dit model. Dit is onder meer te zien in de verfrissende, zelfverzekerde voorzijde. En het wordt nog eens versterkt door de keur aan mogelijkheden, inclusief een stoere stylingkit voor de carrosserie, om er een hoogst persoonlijke C30 van te maken.**

De C30 is de Volvo met de grootste aaibaarheidsfactor en de meeste mogelijkheden ermee te spelen, er een individueel tintje aan te geven. Hij spreekt vooral mensen aan die zich voornamelijk in de stad en directe omgeving ophouden. En die van een fraaie auto houden, die persoonlijkheid in een auto zoeken en natuurlijk goede rijeigenschappen. De nieuwe Volvo C30 is samen te stellen in een vrijwel eindeloos aantal varianten, als gevolg van de nodige keuzes in motoren, transmissies, uiterlijke details en uitvoeringen. En de nieuwe Volvo C30, die medio september wordt gepresenteerd tijdens de tweejaarlijkse autotentoonstelling van Frankfurt, biedt meer keuzemogelijkheden dan ooit.

'Sinds zijn introductie in 2006 heeft de Volvo C30 zijn eigen plaats veroverd in de markt, onder meer dankzij zijn unieke uiterlijk - en dan met name zijn achterzijde. Met zijn nieuwe voorzijde voelt het alsof alle stukjes van de puzzel op hun plaats zijn gevallen en de persoonlijkheid van de auto naar een compleet nieuw niveau is getild', zegt Daniel Backman, Product Manager voor de nieuwe Volvo C30. 'De nieuwe interieuropties passen beter bij de rijcapaciteiten van de auto - uitdagend, direct en sportief.'

### **Belangrijke uiterlijke wijzigingen**

De vernieuwingen aan de Volvo C30 zijn meeromvattend dan gewoonlijk het geval is bij Volvo. De volledige voorzijde is opnieuw vormgegeven, inclusief carrosseriedelen als de voorste spatschermen. Het geeft de auto een compleet nieuw uiterlijk, van voren bezien, en een grote mate van persoonlijkheid die de C30 duidelijk onderscheidt van de S40 en V50.

'Door meer diepte in de vormgeving aan te brengen, heeft de voorzijde nu meer uitstraling, meer dramatiek. Samen met de gewelfde lijnen van de voorbumper en de nieuwe koplampen die meer omhoog en schuin zijn geplaatst, wordt de indruk van snelheid en sportiviteit versterkt', zegt Fedde Talsma, Exterior Chief Designer bij Volvo Car.

In het midden van de voorzijde is het nieuwe grotere metalen logo van Volvo geplaatst, net als bij de andere Volvo's. De luchtinlaat is ook groter en vertoont nu gelijkenis met die van de XC60. De grille heeft een voor de C30 unieke vakverdeling.

'Dat van de nieuwe C30 het uiterlijk zodanig is gewijzigd dat de auto meer zelfvertrouwen uitstraalt en frisser overkomt, is helemaal in lijn met de designstrategie van Volvo. Tegelijkertijd heeft de C30 zijn volstrekt eigen identiteit behouden. De nieuwe honingraatgrille bijvoorbeeld maakt dat een voorligger maar even in zijn spiegel hoeft te kijken om te zien dat er een nieuwe Volvo C30 achter hem rijdt', vervolgt Fedde Talsma.

De grootste uiterlijke wijzigingen zijn dus aan de voorzijde te vinden, maar ook de achterzijde is niet ongemoeid gelaten. Dezelfde duidelijke lijnen en hetzelfde detailwerk als aan de voorzijde zijn ook hier terug te vinden. En de contouren zijn dynamischer dan voorheen. De zwarte kunststof panelen zijn vervangen: de carrosseriekleur van de auto loopt nu verder door naar beneden. Dat wil zeggen, dezelfde kleur als die van de auto of juist een contrasterende kleur. Hierdoor wordt het contact tussen de auto en de weg visueel versterkt.

## **Andere nieuwe uiterlijke kenmerken:**

- Nieuwe elegante en trendy lakkleuren: Orange Flame Metallic en Lime Green Grass Metallic
- Zichtbare uitlaateindstukken op T5 en D5
- Twee nieuwe typen lichtmetalen wielen toegevoegd. En voor het eerst zijn witte wielen beschikbaar!
- Voor de lager gelegen carrosseriedelen is een contrasterende kleur - keuze uit vijf kleuren - te kiezen

## **Wijzigingen in interieur**

Voor de nieuwe Volvo C30 is ook een groot aantal nieuwe opties voor in het interieur beschikbaar. Onder meer een compleet nieuwe kleurencombinatie onder de naam Espresso/Blond, die bestaat uit een donkerbruine bovenzijde van de deurpanelen en een lichtgekleurde onderzijde. Deze 'blonde' kleur ligt ergens tussen grijs en beige in en heeft alles te maken met de Scandinavische ontwerphistorie die bij Volvo sterk leeft. De kleurencombinatie Espresso/Blond in het interieur maakt de toepassing van heldere, opvallende kleuren in de rest van het interieur mogelijk, zoals oranje, groen of blauw voor de stoffen bekleding. En ook de nieuwe lederen bekleding 'Cranberry Red' past er fraai bij.

'We weten dat bijna de helft van de C30-kopers gedetailleerde keuzes maakt voor het interieur. Zij willen zelf beslissen hoe het interieur van hun auto eruit komt te zien en zijn minder geïnteresseerd in de kant-en-klare interieurpakketten die doorgaans door fabrikanten worden aangeboden. De nieuwe Volvo C30 geeft deze kopers volop keuzevrijheid', zegt Maria Ugglå, Program Chief Designer Colour & Trim bij Volvo Car. 'We hebben ook ons best gedaan om het voor de koper gemakkelijker te maken om exterieur en interieur goed op elkaar te laten aansluiten. Dat wordt vooral ook bevorderd door de kleurencombinatie Espresso/Blond.'

De afdekhoes voor de bagageruimte is van een nieuw materiaal gemaakt en heeft een nieuw patroon dat het moderne imago van de auto verder onderstreept.

## **Nieuwe middenconsole - Oyster Burst Déco**

Volvo's speciale middenconsole is al leverbaar in een aantal innovatieve varianten. Daar wordt nu een bijzondere variant aan toegevoegd: Oyster Burst Déco. Het ontwerpteam van Volvo werd daarvoor geïnspireerd door de beroemde klassieke Zweedse Hagström-gitaren die wereldwijd bekendheid kregen doordat onder anderen Elvis Presley er in de jaren vijftig op speelde. Hagström gebruikte het woord "burst" in veel van de namen die hij zijn gitaren gaf en liet het patroon op zijn instrumenten vaak van licht naar donker lopen en weer terug. Precies zoals nu bij de middenconsolevariant Oyster Burst Déco van de Volvo C30.

## **Nieuwe stylingkit voor carrosserie**

Volvo komt ook de kopers tegemoet die een stapje verder willen gaan voor het uiterlijk van de auto. Volvo heeft een speciale stylingkit ontwikkeld die de nieuwe C30 een nog stoerder uiterlijk verleent. De kit bestaat uit: aluminiumkleurige mistlampbehuizing voor, een aluminiumkleurige bodemplaat aan de voorzijde, zijskirts met daarin het C30-logo en een aluminiumkleurige bodemplaat aan de achterzijde. Bij de uitvoeringen met D5- of T5-motor worden verder twee 90 mm sierstukken van gepolijst roestvast staal op de uitlaten gemonteerd om de kracht van de motor te accentueren. De uiterlijke veranderingen worden in het interieur voortgezet met vloermatten die samen de plattegrond van de wereld weergeven. De aluminium console in het midden van de auto en de deurgrepen in de portieren zijn voorzien van een patroon dat is geïnspireerd op oude zeekaarten met lengte- en breedtegraden. Dit ter completering van het thema 'ontdekking'.

## **Nieuw sportonderstel met perfecte rijkenmerken**

Volvo biedt voor de nieuwe C30 als extra een sportonderstel waarvan de afstelling scherper is, met stijvere vering en demping dan voorheen. De besturing is preciezer als gevolg van het toepassen van stijvere rubberen lagers. De stuuroverbrenging is korter, wat een 10 procent snellere reactie op stuurbewegingen geeft. De stijfheid van de vering is met maar liefst 30 procent verhoogd om de rijeigenschappen te verleggen naar sportiviteit. De schokdempers zijn niet alleen stijver, er worden nu ook mono's gebruikt waarin de tegendruk veel sneller wordt opgebouwd. De stabilisatorstangen zijn stijver om de neiging tot overhellen in snel genomen bochten te onderdrukken. Het nieuwe sportonderstel is leverbaar op alle versies van de C30 met uitzondering van de C30 1.6.

## **Aandrijflijnen - ruim aanbod**

Het sportieve onderstel en besturing van de Volvo C30 is te combineren met diverse motoren en aandrijvingen. De vele mogelijkheden vullen het hele spectrum in, van snelle acceleratie en grootse prestaties tot dieselmotoren met een toonaangevend laag verbruik en een grote mate van milieuvriendelijkheid.

### **C30 DRIVe met start-/stopfunctie**

De Volvo C30 is sinds dit voorjaar leverbaar als C30 1.6D DRIVe met een geavanceerd start-/stopsysteem dat de motor uitzet zodra de auto tot stilstand komt en weer start als de koppeling wordt bediend. Dit vermindert het brandstofverbruik tot 3,9 liter per 100 km en verlaagt de CO<sub>2</sub>-uitstoot tot slechts 104 g/km, ofwel de laagste waarde in dit segment.

### **Motoren voor de Volvo C30**

De gegevens hieronder betreffen de versies met handgeschakelde versnellingsbak en het gemiddeld gecombineerd verbruik.

Benzinemotoren	Vermogen/koppel	Brandstofverbruik	CO <sub>2</sub> -uitstoot
T5 (2,5 liter)	230 pk/320 Nm	8,7 l/100 km	203 g/km
2.4i	170 pk/230 Nm	8,4 l/100 km	200 g/km
2.0	145 pk/185 Nm	7,4 l/100 km	177 g/km
2.0F (Flexifuel)	145 pk/185 Nm	7,8 l/100 km	185 g/km
1.6	100 pk/150 Nm	7,0 l/100 km	167 g/km

Dieselmotoren	Vermogen/koppel	Brandstofverbruik	CO <sub>2</sub> -uitstoot
D5 (2,4 liter)	180 pk/400 Nm	6,2 l/100 km	164 g/km
2.0D	136 pk/320 Nm	5,7 l/100 km	151 g/km
1.6D DRIVe	109 pk/240 Nm	4,5 l/100 km	119 g/km
1.6D DRIVe start/stop	109 pk/240 Nm	3,9 l/100 km	104 g/km

### **Feiten over de motoren:**

- Alle motoren zijn zeer compact en dwars voorin gemonteerd vanwege de veiligheid en de optimale ruimte voor de passagiers
- Turbotechniek wordt toegepast op de T5 en alle dieselmotoren om optimale prestaties te leveren i.c.m. een gunstig brandstofverbruik
- Een handgeschakelde zesbak is beschikbaar voor de T5, de D5 en de 2.0D
- Een vijftrapsautomaat met Geartronic is beschikbaar voor de vijfcilinder benzinemotoren en de diesels
- Een Powershift-zestrapsautomaat (is ook sequentieel met de hand te schakelen) met dubbele koppeling is beschikbaar voor de 2.0D
- De dieselmotoren zijn standaard voorzien van een roetfilter
- De 1.6 DRIVe met start-/stopfunctie is extreem zuinig: 3,9 liter per 100 km en valt daarmee in het 20% bijtellingstarief.

### **Andere feiten: combinatiemogelijkheden bij de nieuwe Volvo C30**

- De nieuwe Volvo C30 is leverbaar met keuze uit dertien carrosseriekleuren en vijf kleuren voor de onderste spoilers. In totaal zijn er daardoor nu 49 combinatiemogelijkheden tegen voorheen 13
- Met de 11 mogelijkheden voor lichtmetalen wielen erbij, zijn er 529 mogelijkheden voor het creëren van een unieke C30
- Voeg daar de 27 mogelijkheden voor de bekleding aan toe (voorheen 15) en het aantal combinaties stijgt tot 14.553
- Vier mogelijkheden voor de insert in de middenconsole verhogen het aantal combinaties naar 58.212
- De mogelijkheid de auto te kopen met of zonder achterspoiler verdubbelt het aantal mogelijkheden tot 116.424
- De koper kan kiezen voor wel of geen dakrails op de C30, waardoor het aantal mogelijkheden stijgt naar 232.848
- De C30 is leverbaar met keuze uit 11 aandrijflieden (inclusief handgeschakelde en automatische transmissies), wat het aantal mogelijkheden brengt op 2.561.328
- Verder is er keuze uit drie geluidsinstallaties, diverse veiligheidsvoorzieningen, parkeerhulp, Bluetooth, enzovoorts, om aan de eisen van de koper te voldoen
- Alles bij elkaar zijn er zoveel verschillende mogelijkheden dat wanneer iedere Nederlander vijf Volvo's C30 zou bestellen, er nog steeds geen twee dezelfde zouden hoeven te zijn ...

### **Keywords:**

Persberichten, Modeljaar 2010, C30

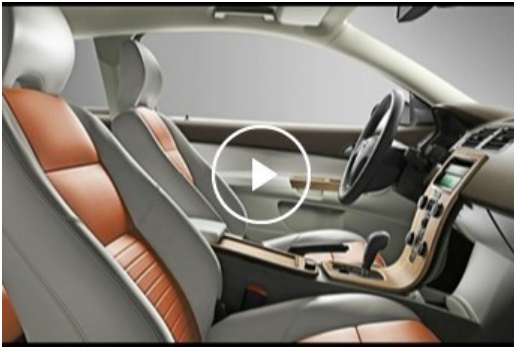
features kunnen optioneel zijn. Voertuigomschrijvingen kunnen variëren per land en mogen worden aangepast zonder voorafgaande notificatie.

## Relevante foto's



[Meer foto's >](#)

## aanverwante video's



[Meer video's >](#)

[media.volvocars.com](http://media.volvocars.com) >

[volvocars.com](http://volvocars.com) >

Copyright Volvo Car Corporation