

## Comunicati stampa

Mar 04, 2003 | ID: 5259

# Versatility Concept Car – Il Lusso più intelligente proposto da Volvo Car Corporation

- «In definitiva, a sedurre i clienti sono eleganza e qualità elevata». A fare questa affermazione è José Diaz de la Vega, Creative Director Strategic Design presso Volvo Cars. Con un occhio di riguardo al design, la Versatility Concept Car ipotizza in che forme tale seduzione potrebbe esprimersi in una futura Station Wagon Volvo. Il design esterno della VCC è intenso e semplice allo stesso tempo – probabilmente perché frutto della creatività di due degli studi di design Volvo, che hanno collaborato al progetto: Barcellona in Spagna e Göteborg in Svezia. Una serie di tratti distintivi assicurano che tutti percepiscano la vettura come Volvo:
  - Le spalle larghe, o «passerella», qui addirittura più pronunciate che sulle Volvo V70 ed S80.
  - Le superfici morbide e al contempo distese del frontale si collegano con le linee essenziali della coda.
  - La caratteristica nervatura a V del cofano motore, che prende origine dall'calandra, si sviluppa fino a dare vita ad un Volvo bridge.

### Eredità

Parte dell'ispirazione deriva dalla ricca eredità Volvo in fatto di design: la caratteristica coda con portellone in vetro, proposta anche sulla Safety Concept Car, rimanda alla Volvo P1800 ES del 1971. L'ampia calandra richiama invece la Volvo 164 del 1968.

«La calandra della Volvo 164 crea un legame diretto con il concetto di lusso Volvo, ma una calandra dal design deciso costituisce anche una importante dimostrazione di eredità di marca», spiega José Diaz de la Vega.

Fra le caratteristiche di spicco del frontale ci sono i gruppi ottici snelli a sviluppo verticale. Il faro interno utilizza un sistema noto come Static Bending Light, (luce di curva statica) con tre proiettori che illuminano la strada con diverse angolazioni. Quella più in alto punta in avanti e funziona come una luce anabbagliante convenzionale. Nel momento in cui l'auto imposta una curva, sensori collegati allo sterzo attivano la seconda e quindi la terza luce per illuminare la direzione nella quale la vettura sta voltando.

Questo sistema è in grado di assicurare una migliore illuminazione specialmente nella guida al buio su strade tortuose, innalzando così il livello di sicurezza.

I fari esterni contengono invece le luci abbaglianti e gli indicatori di direzione.

Gli indicatori anteriori e posteriori e le maniglie delle porte riprendono lo stile lineare dei gruppi ottici anteriori e sono collegati visivamente attraverso il Volvo Arch.

Le ruote da 20" sono equipaggiate con pneumatici Pirelli Run Flat (a prova di foratura) nelle misure 245/40/20.

Il design della VCC è inoltre caratterizzato dalla assenza del montante B, resa possibile dalla scelta di incernierare le porte posteriori dietro invece che davanti. Una soluzione che favorisce accesso a bordo ed eccellente visibilità degli interni, ma che non può essere applicata alla produzione per ragioni di sicurezza.

Gli interni della VCC sono un'espressione di lusso scandinavo tradotto nel linguaggio tipico del design Volvo. Materiali di altissima qualità, un ambiente luminoso e spazioso e una «esperienza

sensoriale» a tutto tondo creano una appagante sensazione di benessere totale.

### **Pannello strumenti**

Nel loro complesso, le forme parlano il linguaggio di una elegante semplicità. Si tratta di un'evoluzione degli attuali programmi produttivi di Volvo Cars, specialmente se si pensa al pannello strumenti della XC90. Riducendo al minimo il numero degli elementi di design, il disturbo visivo si riduce. Le finiture dei materiali e i colori scelti sono in armonia con le altre componenti dell'arredo interno. «Il nostro scopo», spiega José Diaz de la Vega, «è creare un'atmosfera di assoluta tranquillità attorno agli occupanti».

### **Sistema Volvo Ambient Air Distribution**

All'interno della Versatility Concept Car non ci sono bocchette di ventilazione tradizionali. L'aria entra in abitacolo da speciali uscite nascoste. Si evitano così indesiderati riflessi sul parabrezza e l'aria viene distribuita in maniera più uniforme e silenziosa.

Un flusso d'aria aggiuntivo viene immesso attraverso la consolle centrale.

### **Volante a centro fisso**

Il volante a centro fisso permette di collocare in corrispondenza dello sterzo una maggiore quantità di comandi, inclusi i pulsanti di selezione per il cambio manuale ad azionamento automatico. I benefici ergonomici consistono nel fatto che leve e pulsanti rimangono sempre nella stessa posizione.

I vantaggi sul piano della sicurezza includono la possibilità di disegnare e installare l'airbag con la massima efficienza funzionale.

### **Montante A con struttura ottimizzata**

L'impiego di acciaio ad alta resistenza per i montanti A (anteriori) ha consentito di realizzare strutture sottili a tutto vantaggio della visibilità – senza sacrificare la sicurezza.

### **Consolle centrale galleggiante**

Realizzata in alluminio anodizzato, la consolle centrale fluttua leggera all'interno della vettura – senza mai raggiungere la plancia. Uno spazio di due centimetri divide infatti la sottile consolle dalla plancia, creando un effetto di leggerezza e di spazio.

La consolle è dotata di due cursori touch-sensitive che regolano la temperatura d'ambiente per guidatore e passeggero in corrispondenza dei posti anteriori.

E' sufficiente un leggerissimo tocco e i cursori scorrono a determinare un flusso d'aria calda o fredda in abitacolo. La temperatura è visualizzata su un indicatore LED le cui luci cambiano colore passando da blu (freddo) a rosso (caldo).

Anche la ventola è azionata da una simile funzione soft-touch, al pari dei vetri laterali.

La consolle centrale presenta anche due braccioli regolabili rivestiti in pelle di grande spessore, sotto ai quali si trovano due vani portabicchieri separati. Il sub-woofer del sistema Premium Sound è posizionato sotto la parte posteriore del tunnel centrale per ottenere la migliore efficienza sonora.

### **Sedili di lusso**

L'originalissimo e lussuoso design dei sedili è stato realizzato sfruttando la tradizione dei mastri sellai. I sedili hanno rivestimenti in cuoio Havana di grande spessore per gratificare il look e lo sguardo, mentre a garantire confort ci pensano i cuscini in schiuma Tempur (un ritrovato svedese). I sedili anteriori sono montati su rotaie integrate nella parete laterale e nel tunnel centrale. Questa soluzione consente di ottenere un pavimento piatto e regolare senza elementi di ostruzione per i passeggeri posteriori.

Le cinture di sicurezza sono completamente integrate nella struttura del sedile, consentendo un design che elimina il montante B (centrale).

La funzionalità dei sedili posteriori fa sì che essi scorrano separatamente, azionati da servocomandi elettrici, allo scopo di ottenere la massima flessibilità nel rapporto fra vano di carico e spazio per le gambe degli occupanti posteriori.

Il poggiatesta si ripiega per migliorare la visibilità, mentre sotto il bracciolo è nascosto un sedile a scomparsa per bambini a partire da tre anni di età.

I loghi illuminati dei dispositivi WHIPS (Whiplash Protection System) e SIPS (Side Impact Protection System) in corrispondenza dei sedili posteriori ricordano l'elevato livello di sicurezza complessivo di cui si gode a bordo.

### **Il bagaglio viaggia in stile**

Anche per il vano portabagagli si è voluto realizzare un ambiente in grado di creare lo stesso effetto sensoriale prodotto dall'abitacolo. L'impiego di colori e materiali di elevata qualità, insieme ad una attenzione maniacale ai dettagli, trasmette una sensazione di esclusività senza sacrificare la funzionalità. Un esempio di questa ricerca è dato dal piano di carico rivestito in pelle.

Il piano di carico è azionato elettricamente tramite comandi situati sul montante D (di coda). Il piano scorre verso l'esterno per rendere più agevoli le operazioni di carico.

Sotto al piano di carico sono ricavati due vani supplementari, uno riscaldato e l'altro refrigerato.

Il vano portabagagli è completato inoltre da una cassetta di sicurezza nascosta sotto il pannello laterale di destra, e da una piccola valigia asportabile con finiture in pelle per il bagaglio di una notte.

Anche il telo copricarico è comandato elettricamente. Può essere azionato sia dal sedile lato guida sia da un pulsante posto sul montante D. Quando non è in uso, i pannelli possono essere sistemati in un apposito vano nascosto fra i sedili posteriori.

Il portellone posteriore ad apertura elettrica può inoltre essere comandato a distanza mediante il dispositivo «V-Pulse».

(vedi comunicato sull'interattività)

### **Tetto aperto verso il cielo**

Il padiglione presenta una struttura a X per l'illuminazione dell'abitacolo. Le luci sono comandate dai cursori della consolle sospesa. Un logo IC (Inflatable Curtain) illuminato ricorda anche in questo caso uno dei sistemi di sicurezza della vettura, posizionato in corrispondenza del padiglione.

Il pannello solare nel tetto è semitrasparente e aumenta la sensazione di spaziosità e di luminosità dell'abitacolo, provvedendo al contempo ad alimentare il sistema Volvo Ambient Air Cleaner (VAAC). Questo si preoccupa di pulire costantemente l'aria circostante la vettura anche a motore spento.

(vedi comunicato specifico)

### **Pannelli porta illuminati**

I pannelli porta presentano ampi vani portaoggetti rivestiti in pelle e una luce d'ambiente che illumina il bordo superiore degli inserti.

Le maniglie sono realizzate in alluminio anodizzato opaco con bordi a contrasto lucidati che richiamano la consolle centrale. Gli inserti delle porte sono finiti con la stessa qualità di pelle da sella utilizzata per i sedili e per la parte superiore della palpebra che ricopre il quadro strumenti.

### **Rivestimento in pelle per il pavimento**

Il tema del cuoio da sella si ritrova anche nel rivestimento del pavimento della vettura, a sottolineare l'idea di interni puliti e perfettamente ordinati. Ponendo particolare attenzione al confort dei piedi degli occupanti, i designers di Volvo hanno studiato tappetini di vera pelle Nubuck intrecciato, realizzati abilmente da artigiani svedesi.

### **Colori e tessuti per "alta sartoria" automobilistica**

È stata selezionata la migliore qualità di cuoio da sella svedese per fare da adeguato complemento alla morbida pelle Nubuck. La finitura lucida e il design del telo copribagagli ricordano elementi d'arredamento di alta qualità.

L'alluminio è utilizzato a scopo decorativo sia all'esterno sia all'interno con diverse finiture: anodizzato, brunito, sabbiato o lucidato. Le luci d'ambiente aumentano la sensazione di esclusività.

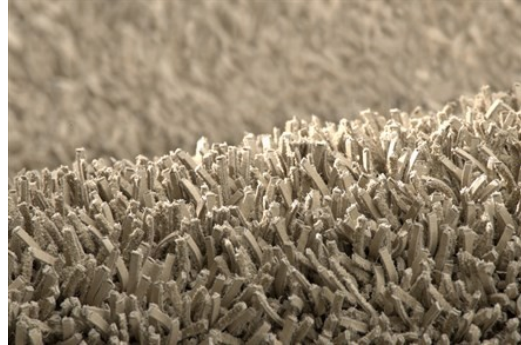
Gli accoppiamenti dei colori esterni e interni sono stati studiati e sviluppati al fine di creare una perfetta armonia – quello che Volvo chiama «alta sartoria» automobilistica.

50220/påf

### **Keywords:**

VCC, Press Releases, Product News

## Immagini correlate



[Altre Immagini >](#)

[media.volvocars.com >](https://media.volvocars.com)

[volvocars.com >](https://volvocars.com)

Copyright © 2025 Volvo Car Corporation (or its affiliates or licensors).